



Джемпер «Норвежский Микс».

Дизайн: *Laura Dalgaard.*

Квадратный свитер в пэчворк с традиционными норвежскими узорами.

Размер:

Размерный ряд: XS (S) M (L) XL (XXL) XXXL

Итоговые мерки:

Окружность бюста: 102 (109) 116 (122) 129 (136) 142 см.

Полная длина: 59 (61) 61 (62) 62 (63) 65 см.

Длина Рукава: 48 (48) 47 (46) 45 (44) 43 см.

Пряжа

Rauma Fivel (100% норвежская шерсть, 100 метров в 50 граммах).

Вам потребуется

- **Цвет 1:** 5 (6) 6 (7) 7 (8) 9 мотков; Fivel 21 - Blå
- **Цвет 2:** 5 (6) 6 (7) 7 (8) 9 мотков; Fivel 01 – Natur

Плотность:

- 18 петель * 20 рядов в образце размером 10*10 см, связанном на спицах размером 5 мм.

Обязательно соответствуйте плотности, для этого свяжите образец.

Используя часть схемы Рукава или Тела, свяжите образец по кругу и убедитесь, что Вы получили правильный результат. Важно иметь правильную плотность, чтобы получить указанные мерки.

Спицы:

- Круговые спицы размером 5 мм (с длиной лески 40 + 80-100 см)

Указание по петлям:

Убавка петли с наклоном влево:

- Снимите 2 петли с левой спицы на правую спицу, по одной за раз как лицевые. Верните их обратно на левую спицу и провяжите 2 петли вместе лицевой за заднюю стенку петли.

Важно!

Джемпер вяжется снизу-вверх по кругу. Вы будете делать стик и прорезать отверстия для рукавов. Различные размеры имеют разные схемы. При вязании

жаккарда с протяжками важно оставлять протяжки свободными и закреплять их там, где будет длинный промежуток между цветами. Я рекомендую делать промежутки максимум в 3 петли между их закреплением. Я также рекомендую натягивать рабочую нить при смене цвета, чтобы получить равномерное натяжение по всему полотну. Если же оно неравномерно, используйте отпариватель (поводите им над изделием, не касаясь полотна) и потяните полотно, чтобы получить равномерное натяжение. На YouTube Вы можете найти множество видео о вязании жаккарда с протяжками, отпаривании, вязании стика и его прорезании. Этот джемпер не имеет резинки по низу тела. Если низ будет заворачиваться, Вам будет нужно отпарить его по месту.

Описание. Тело.

Наберите 184 (196) 208 (220) 232 (244) 256 петель цветом 1 на спицах размером 5 мм. Установите маркер для обозначения начала ряда и установите второй маркер после 92 (98) 104 (110) 116 (122) 128 петель.

Вяжите лицевую гладь по кругу, следуя Схеме. Схема повторяется на Переде и Спинке. Я рекомендую устанавливать маркер между различных раппортов, чтобы Вам было проще их отслеживать.

В Ряду 80 (82) 80 (82) 80 (80) 80 схемы Вы будете закрывать петли Рукава следующим образом:

- закройте 3 петли, вяжите по Схеме до 3 петель перед вторым маркером, закройте 3 петли, переснимите маркер и закройте еще 3 петли, вяжите по Схеме до последних 3 петель. Обрежьте нить и проденьте ее через последнюю петлю.

В следующем ряду Вы наберете 6 новых петель там, где закрывали петли в последнем ряду, следующим образом:

- Наберите 6 петель на правой спице, чередуя цвет 1 и цвет 2 (эти новые петли будут включены в схему в следующем ряду). Вяжите по Схеме до следующего края закрытых петель и наберите 6 петель тем же образом.

Вяжите по Схеме до конца ряда. Установите маркеры спинки в центре прибавляемых петель.

Продолжите вязать лицевой гладью по кругу, следуя Схеме.

В Ряду 118 (121) 121 (124) 124 (127) 130 Вы закроете 6 петель Рукава и комплект центральных петель Переда, чтобы сформировать горловину следующим образом:

- Закройте 3 петли, *провяжите лицевыми 25 (28) 31 (34) 35 (38) 41 петель, следуя Схеме, установите маркер, провяжите лицевыми 36 (36) 36 (36) 40 (40) 40 петель, следуя схеме и поместите их на удержание, провяжите лицевыми 25 (28) 31 (34) 35 (38) 41 петель, следуя Схеме*, закройте 6 петель, повторите *-*, закройте последние 3 петли.

Плечевые Швы:

Цветом 1 провяжите плечевые швы вместе с изнаночной стороны работы: начиная с расположения каждой второй петли Переда и Спинки на одну и ту же спицу. Затем провяжите 2 петли вместе и в то же время закройте их. Это значит, что Вы будете провязывать 1 петлю Переда с 1 петлей Спинки и так получите плечевой шов.

Воротник:

Поместите на спицы петли Переда и Спинки, отложенные в сторону, вяжите далее по кругу = **72 (72) 72 (72) 80 (80) 80 петель**.

Вяжите лицевой гладью, следуя установленному узору полосок, пока воротник не станет длиной около 6 см. Провяжите 1 ряд цветом 1.

- **Закройте петли цветом 1 следующим образом:** 2 лиц петли, *перенесите 2 петли с правой на левую спицу и провяжите их вместе лицевой за заднюю стенку петли, 1 лиц. петля*, повторяйте *-*, пока не закроете все петли.

Это эластичное закрытие петель.

Укрепление Стика:

Прежде чем прорезать отверстие рукава, вам нужно закрепить полотно с помощью крючка или швейной машины. Если Вы не делали этого прежде, Вам стоит посмотреть несколько видео об этом процессе на YouTube.

Рукава:

Начиная от подмышки, цветом 1 поднимите и провяжите **66 (70) 72 (76) 80 (84) 86** петель вокруг выреза рукава. Установите маркер начала ряда и вяжите лицевой гладью, следуя Схеме.

- **В Ряду 8 (7) 6 (8) 5 (5) 5 Схемы Вы будете делать убавления следующим образом:** 1 лиц. петля, провяжите 2 петли вместе лицевой, вяжите до последних 3 петель, убавка петли с наклоном влево, 1 лиц. петля.

Продолжите вязать с убавлениями, сделав их всего **7 (8) 8 (9) 10 (11) 12 раз. = 52 (54) 56 (58) 60 (62) 62 петель**

Когда Вы завершите Схему, провяжите 1 ряд цветом 1. Закройте петли так же, как на Воротнике.

Свяжите так же второй Рукав.

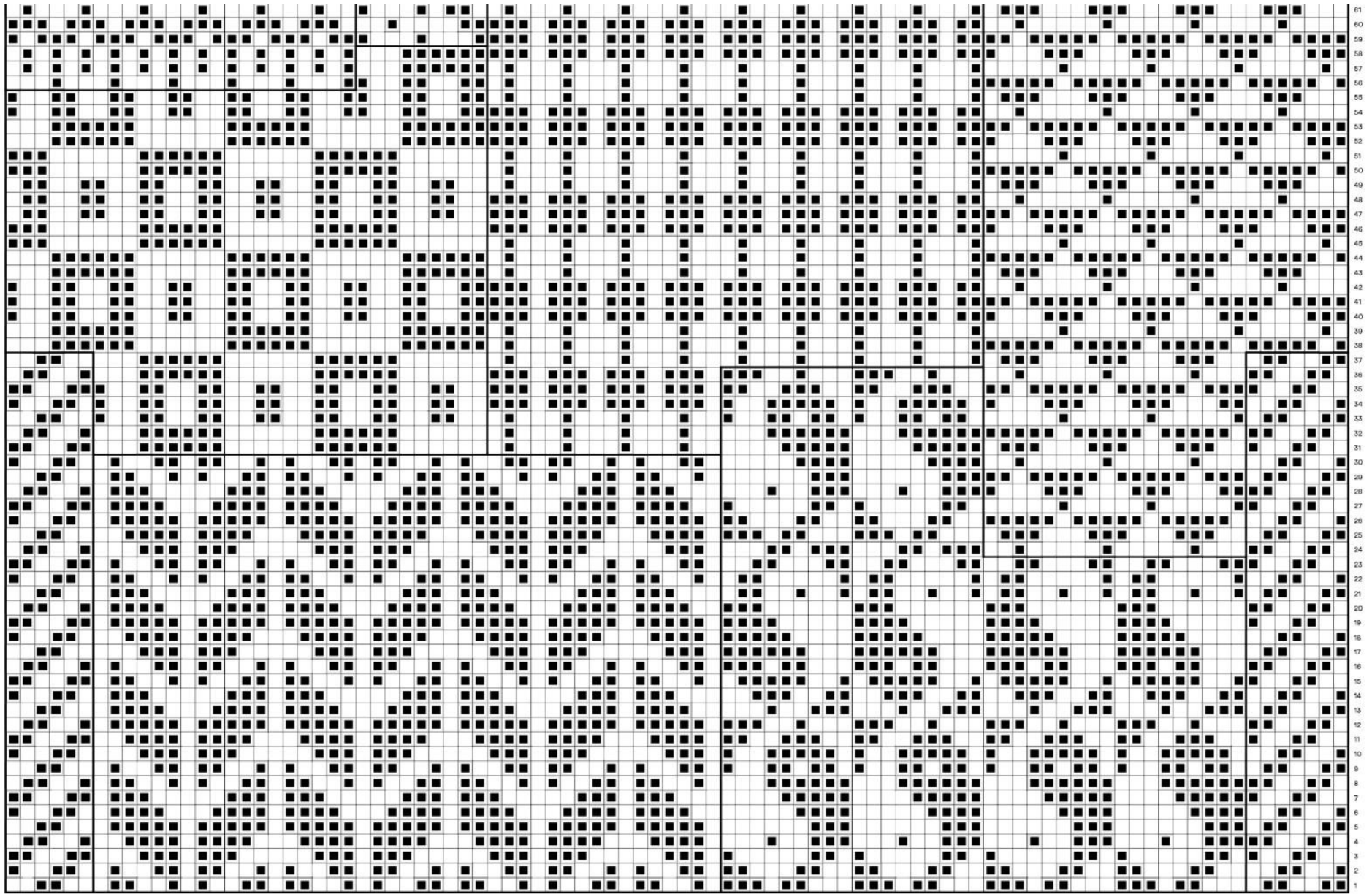
Последний Штрих:

Закрепите и спрячьте все свободные концы нитей с изнаночной стороны работы. Постирайте или отпарьте изделие.

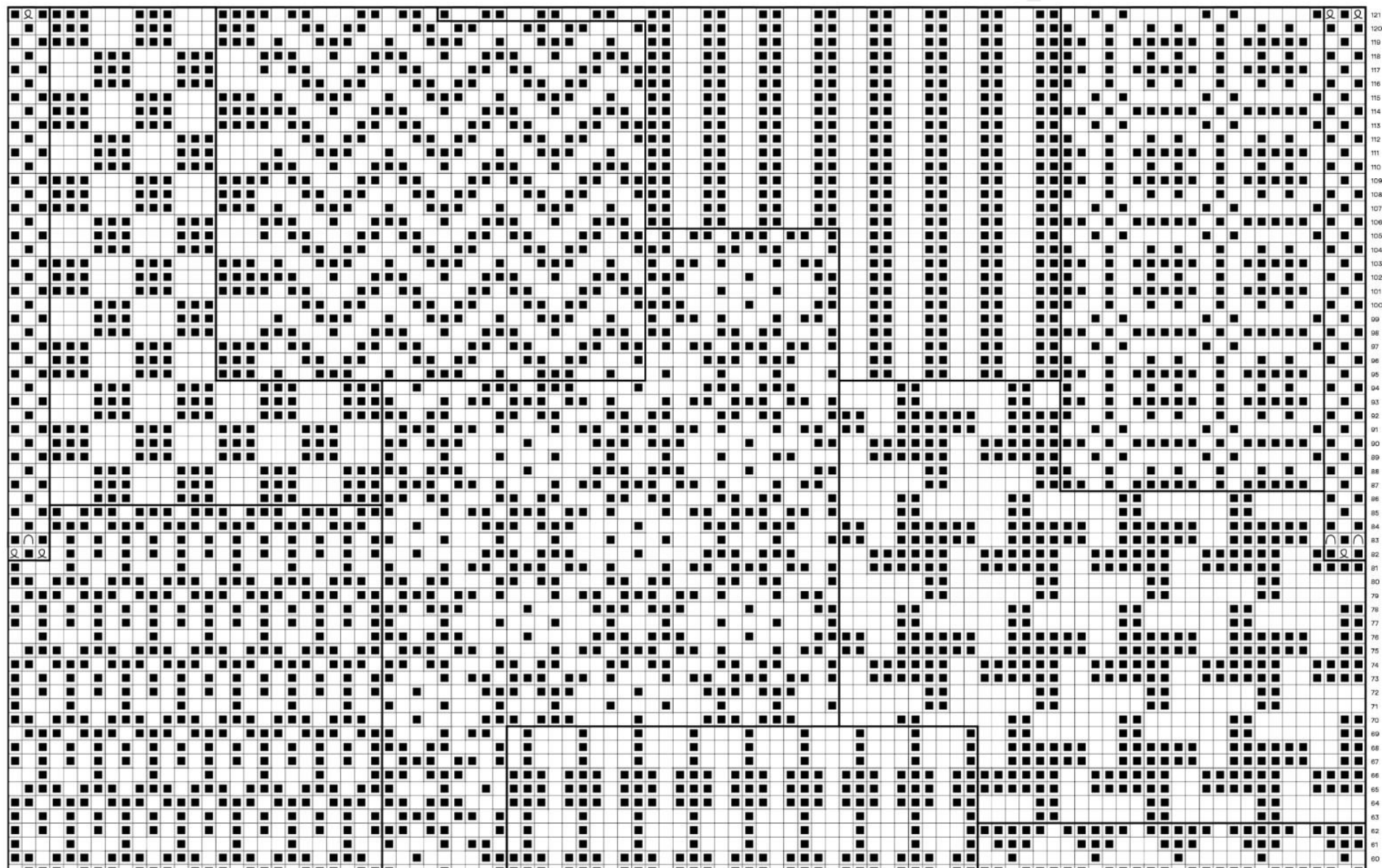
УДАЧНОГО ВЯЗАНИЯ!

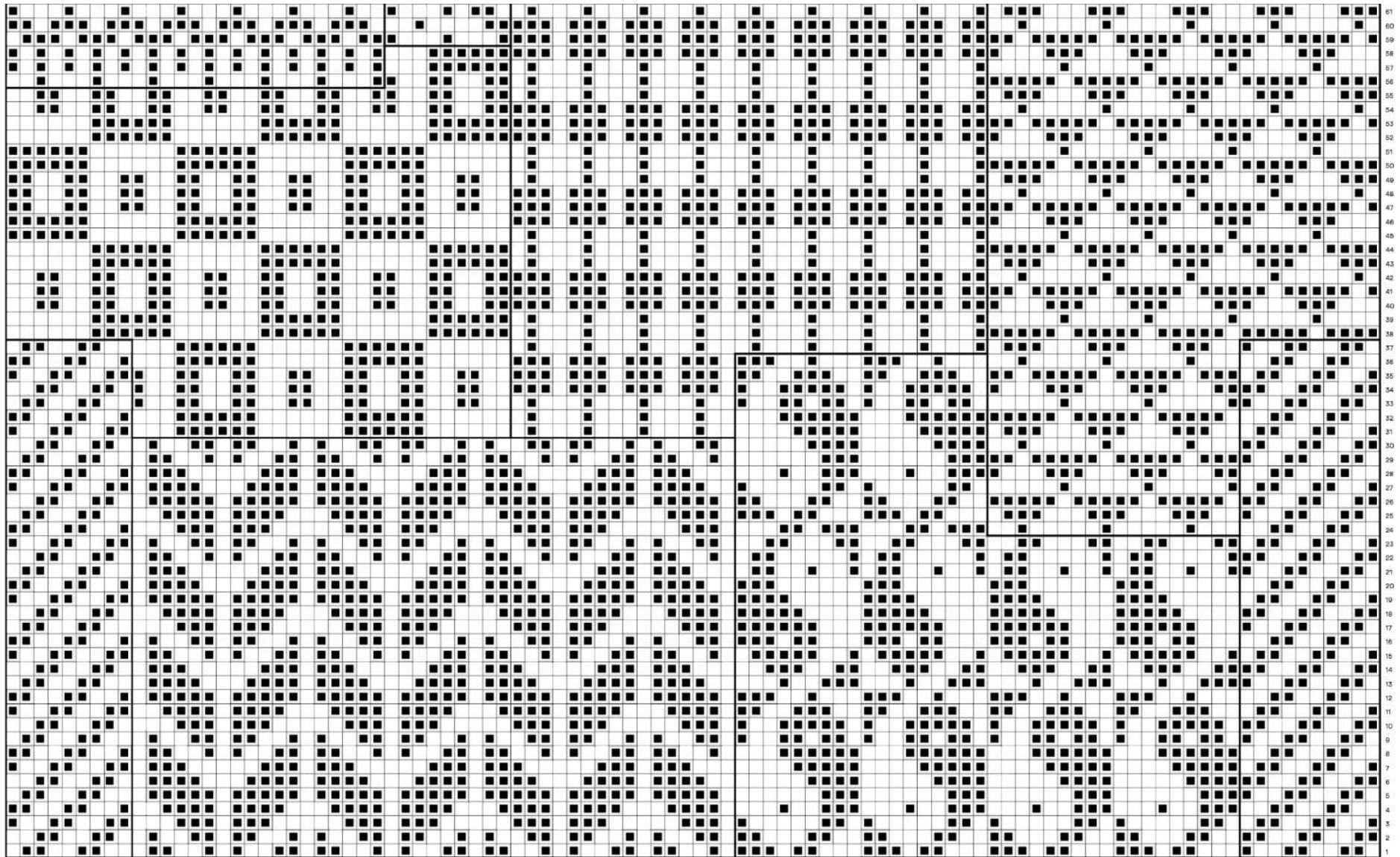
Обозначения на Схеме Тела

- цвет 1
- цвет 2
- закройте петлю цветом 1
- закройте петлю цветом 2
- наберите петлю цветом 1
- наберите петлю цветом 2

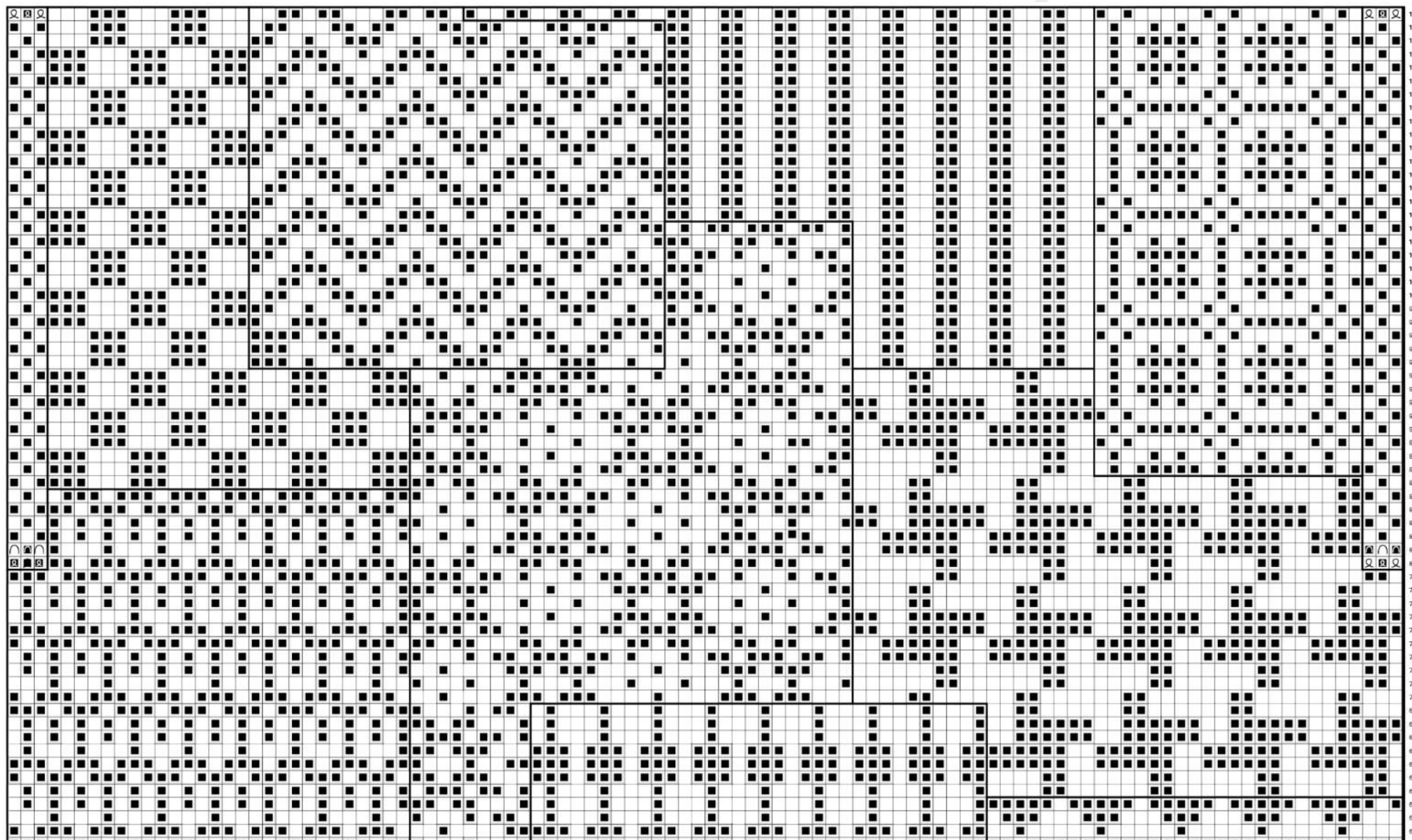


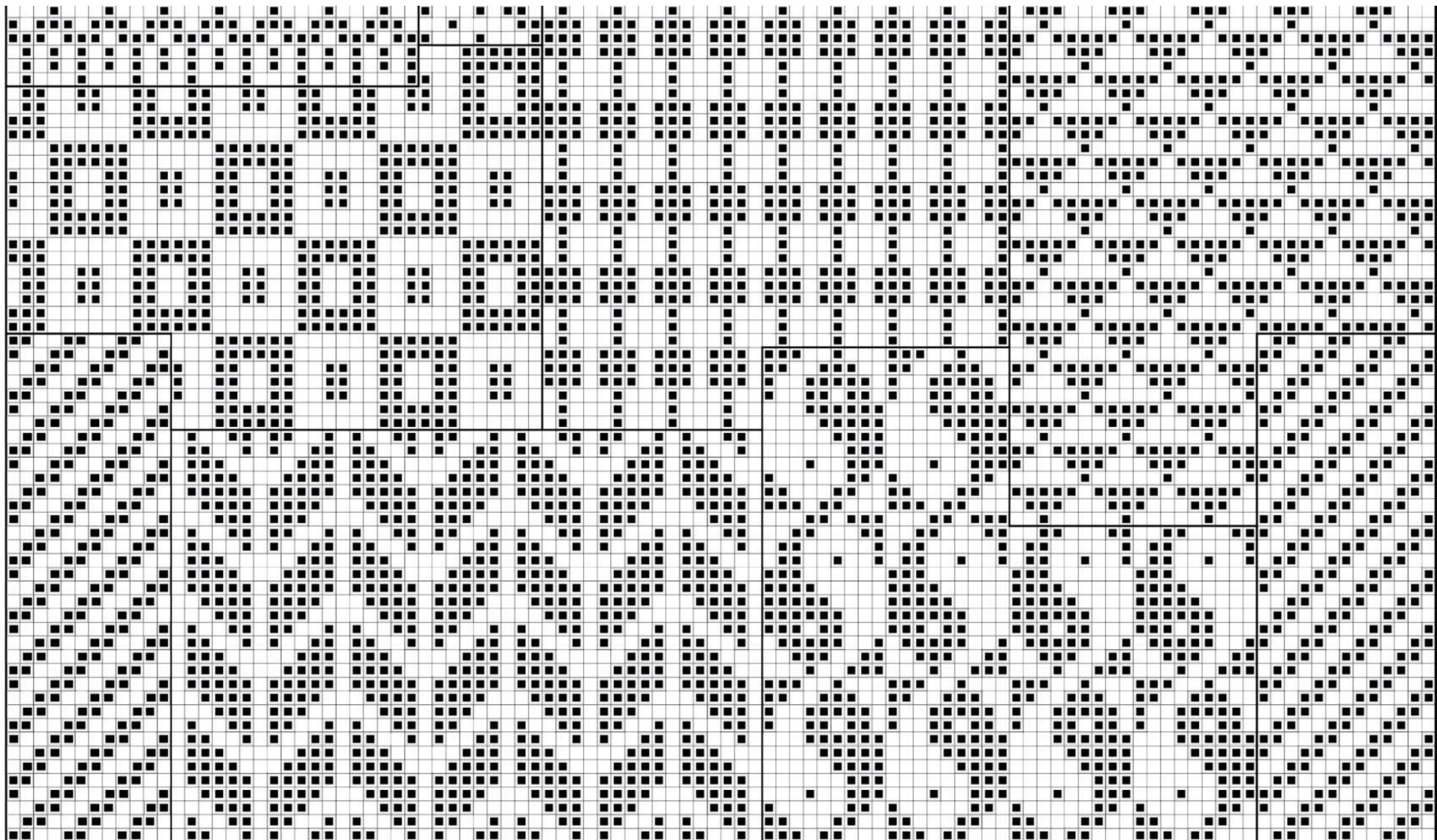
Тело S



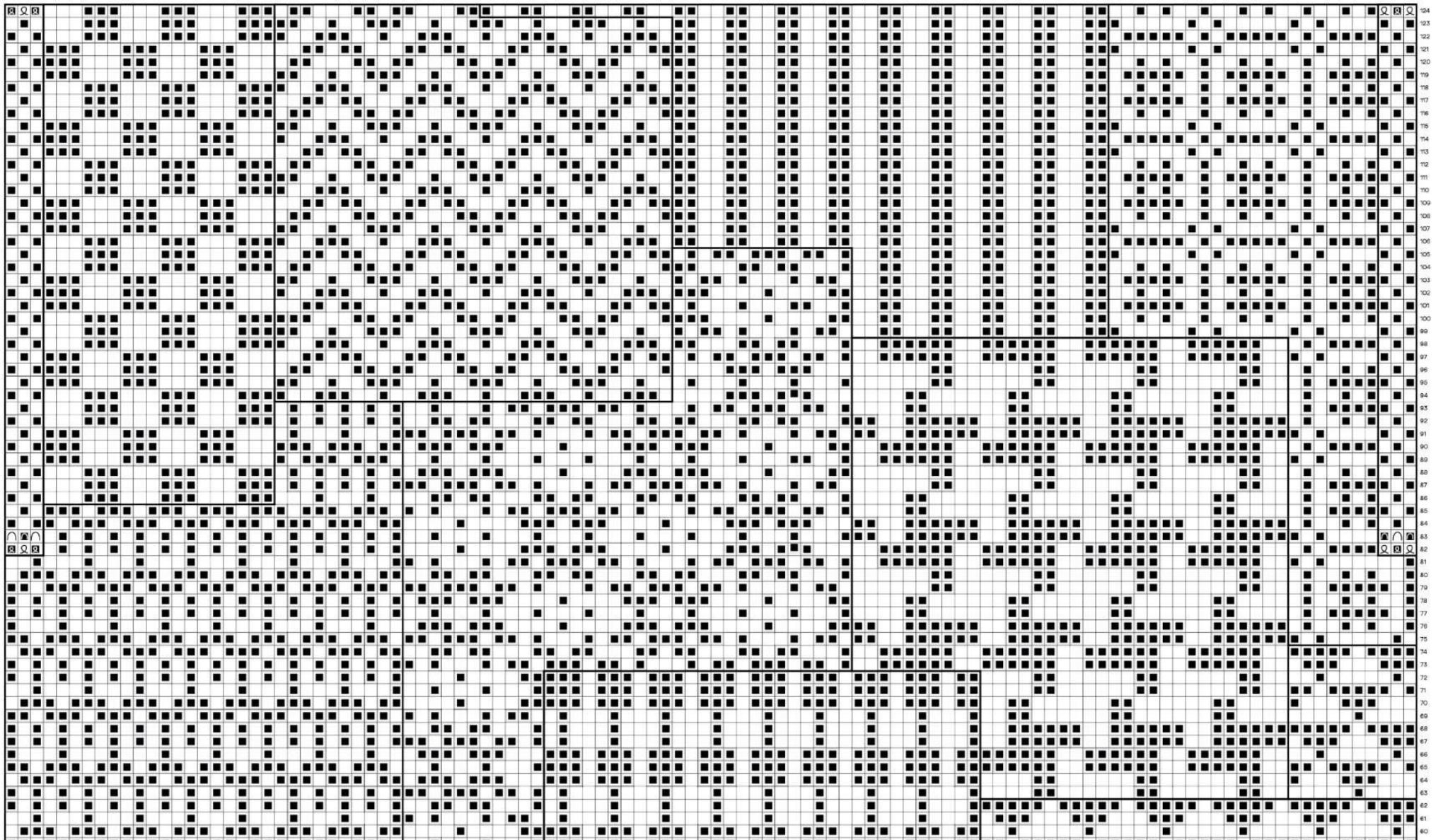


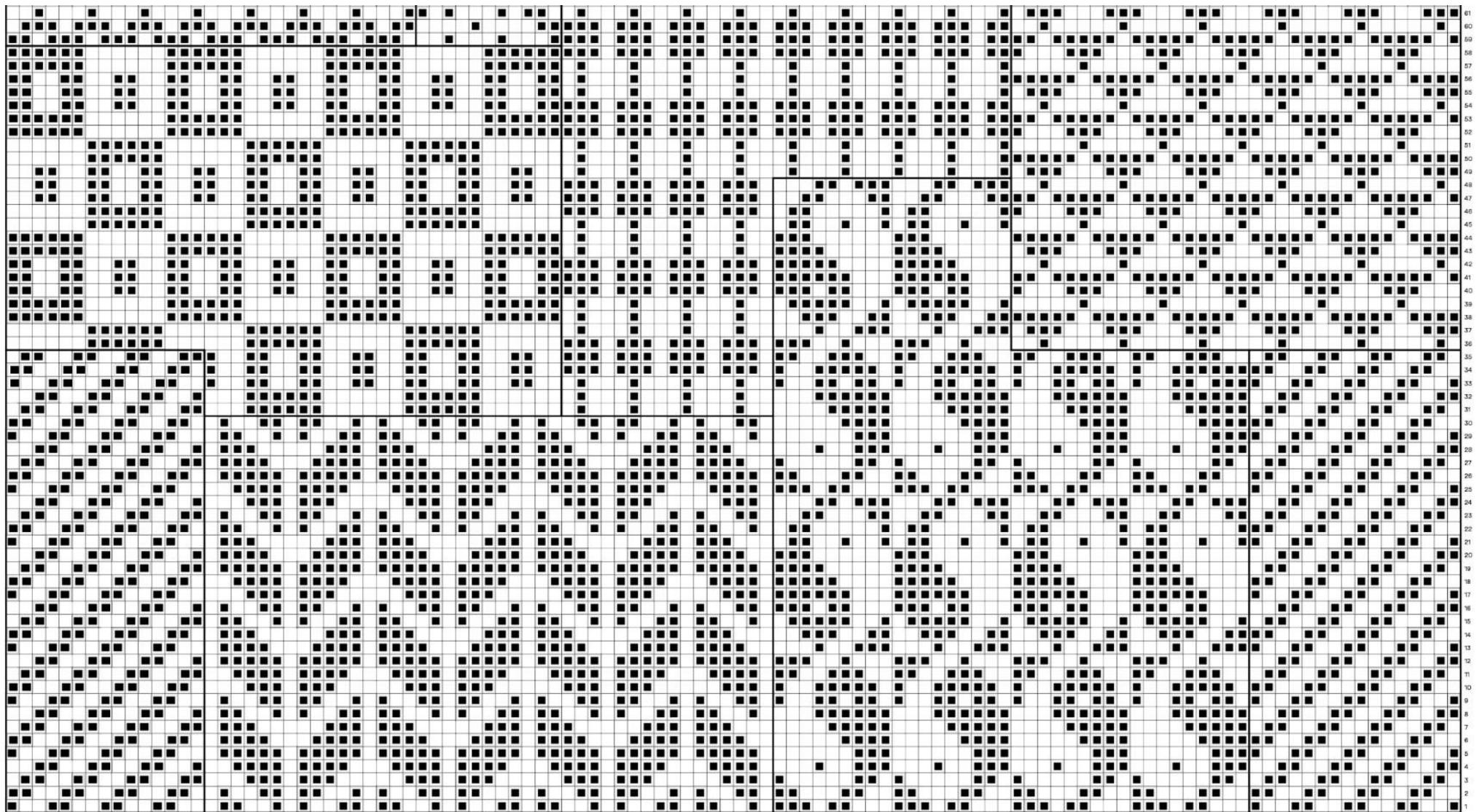
Тело М



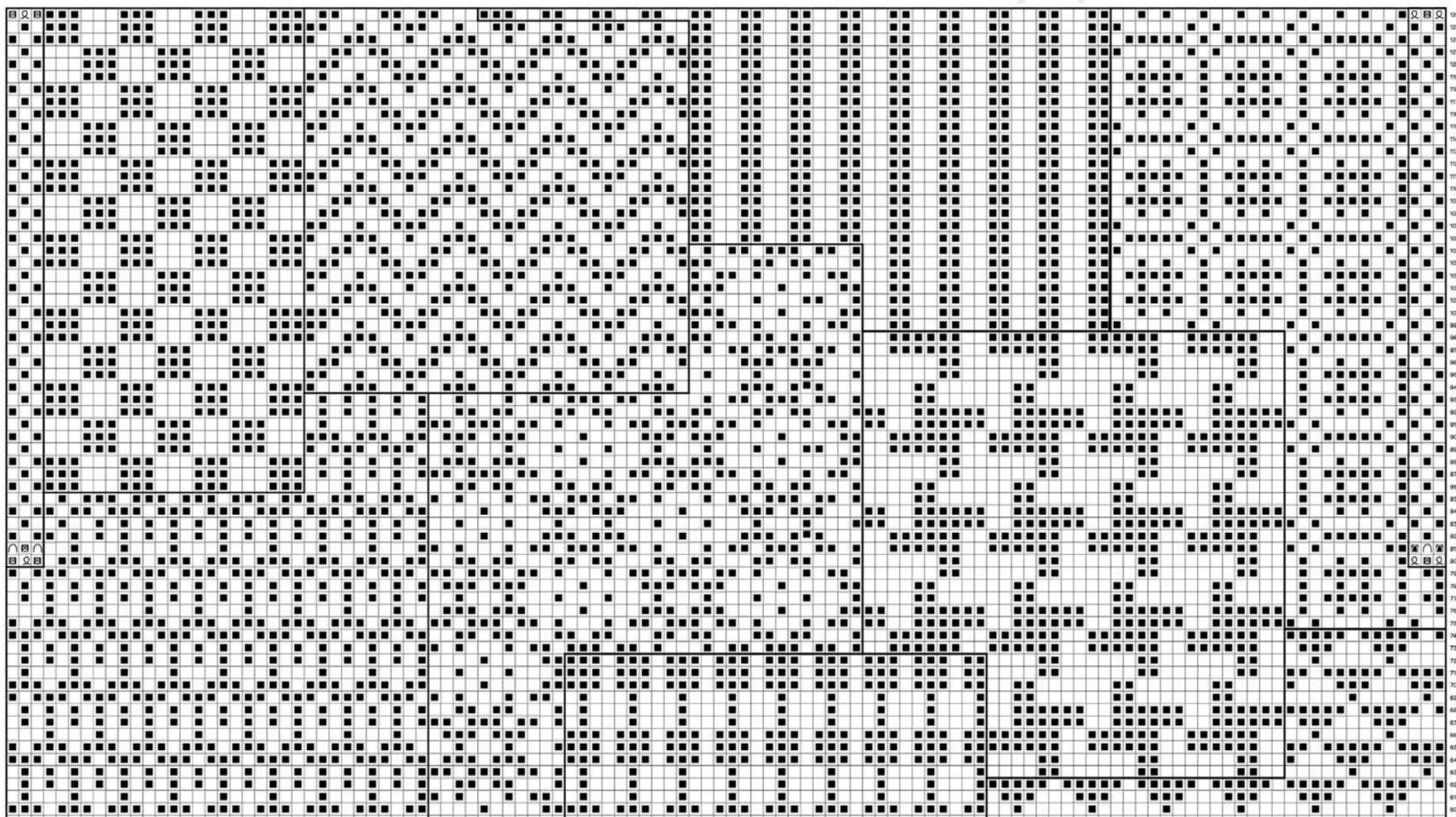


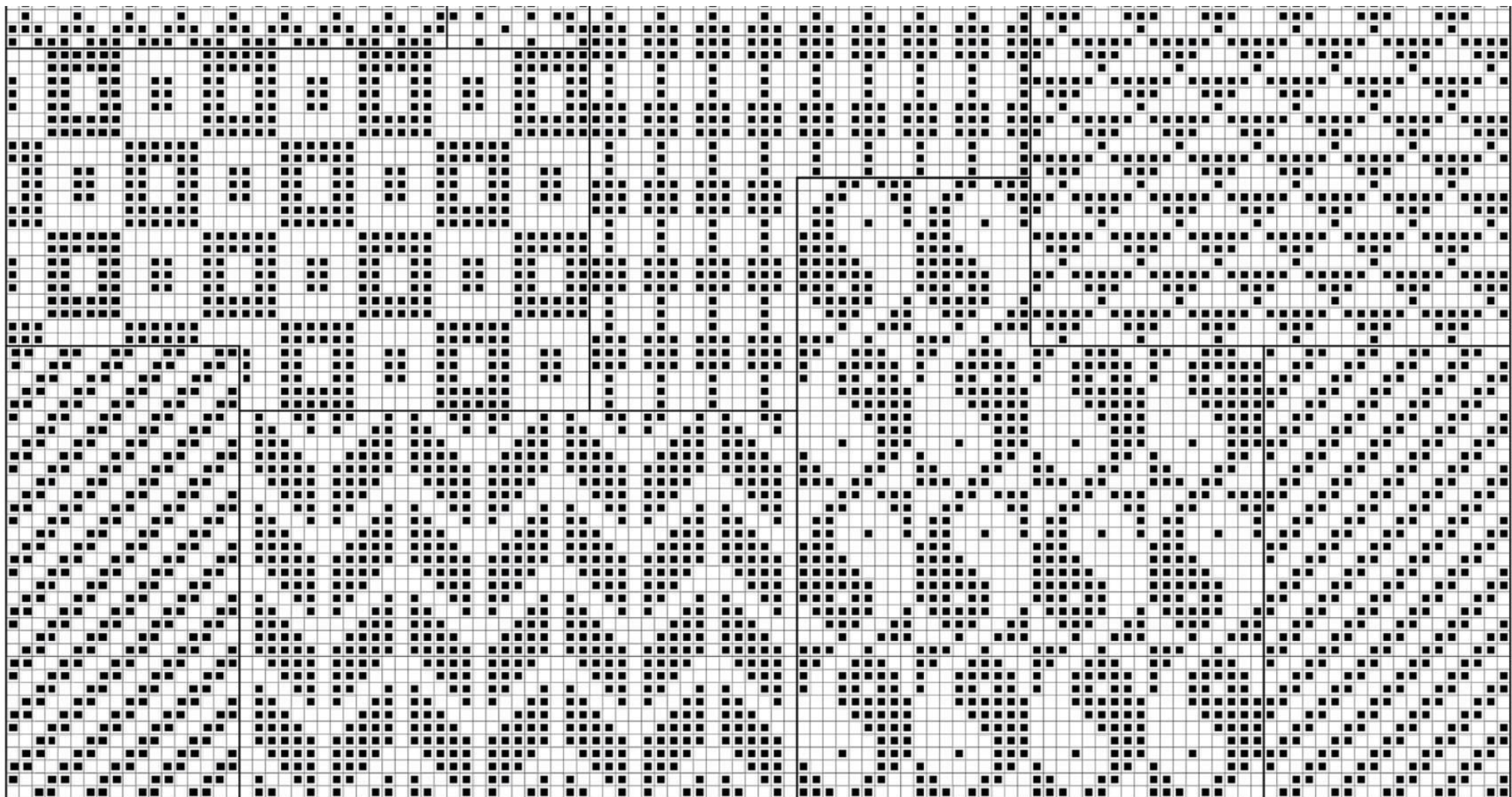
Тело L



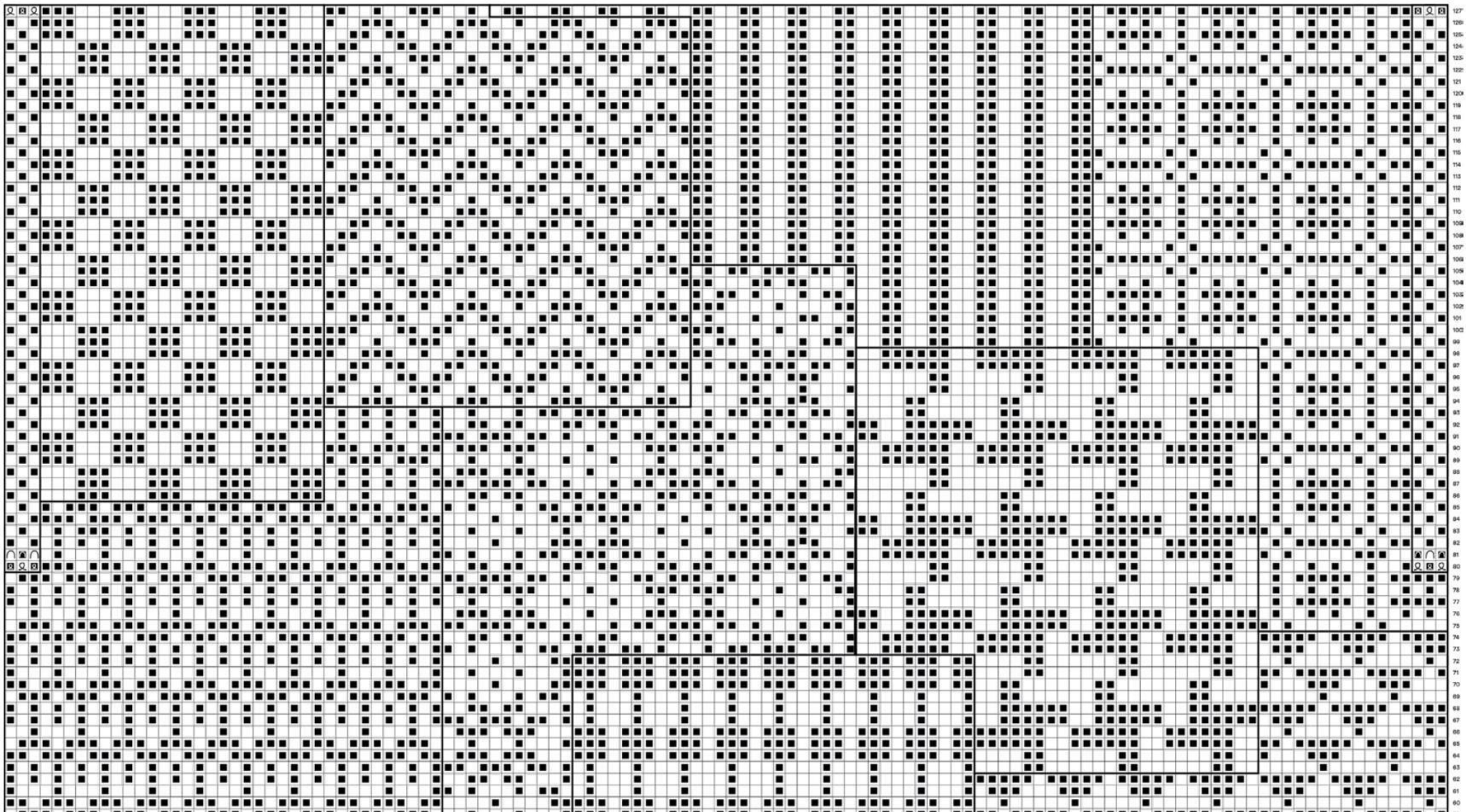


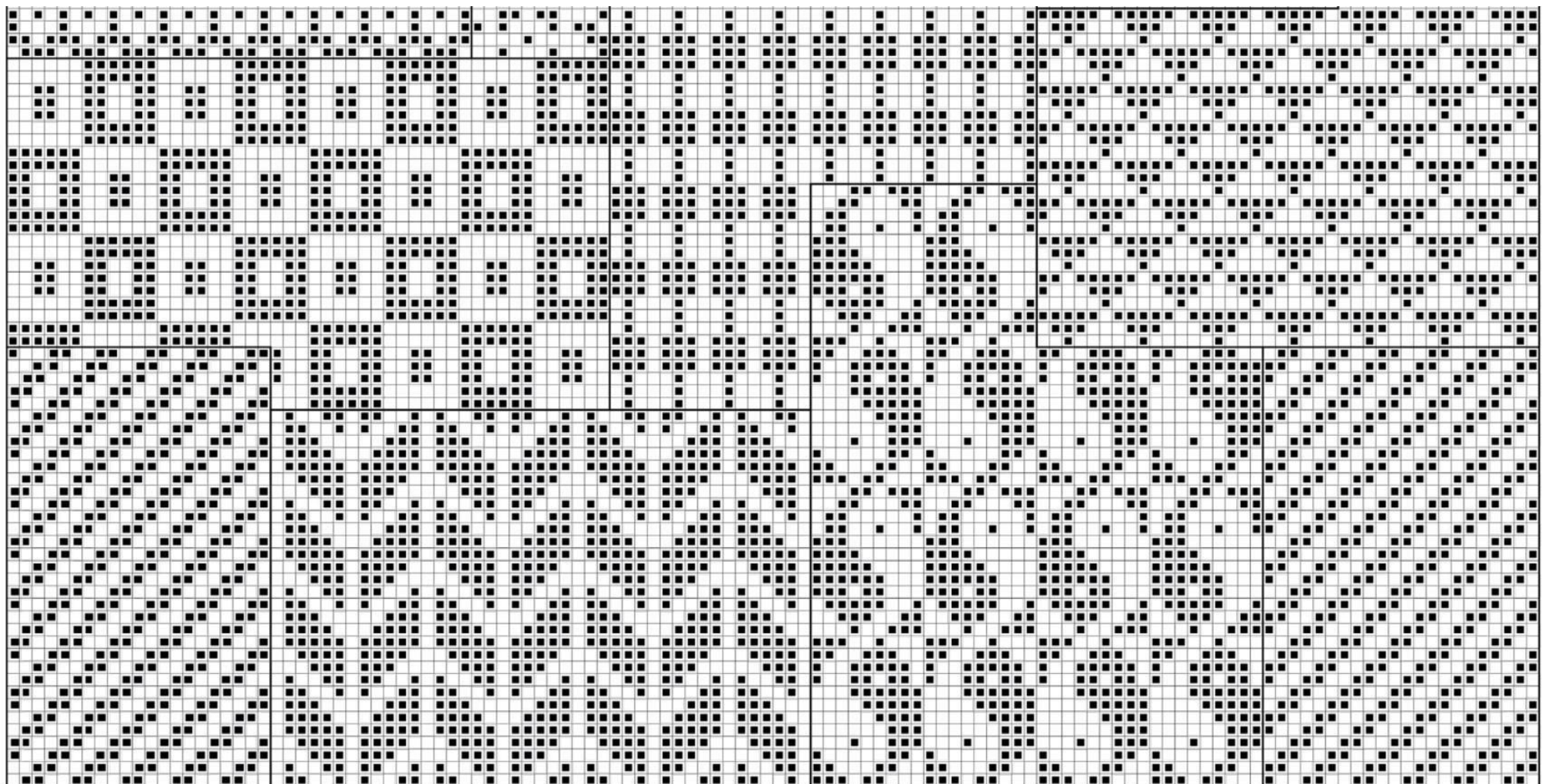
Тело XL



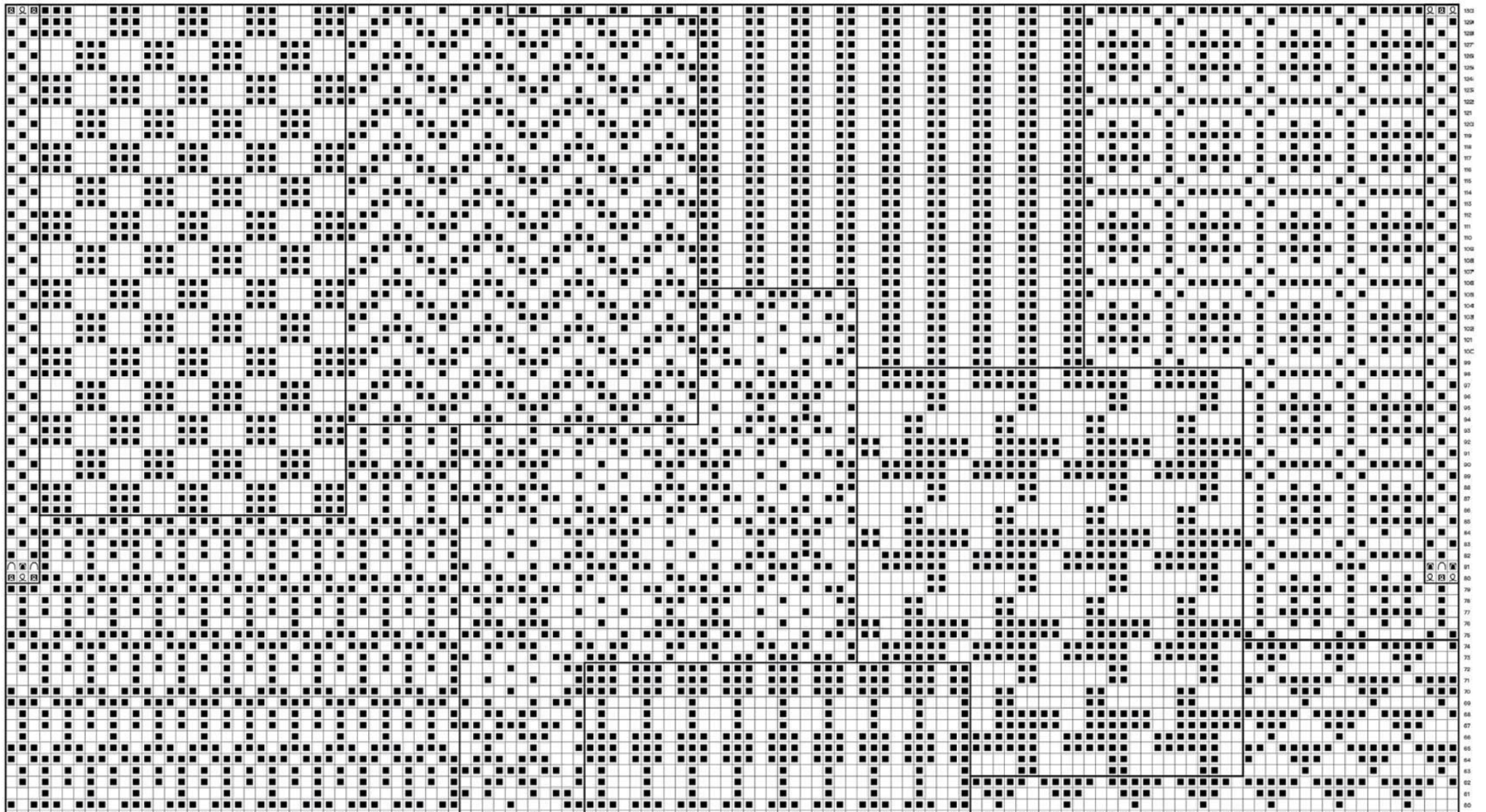


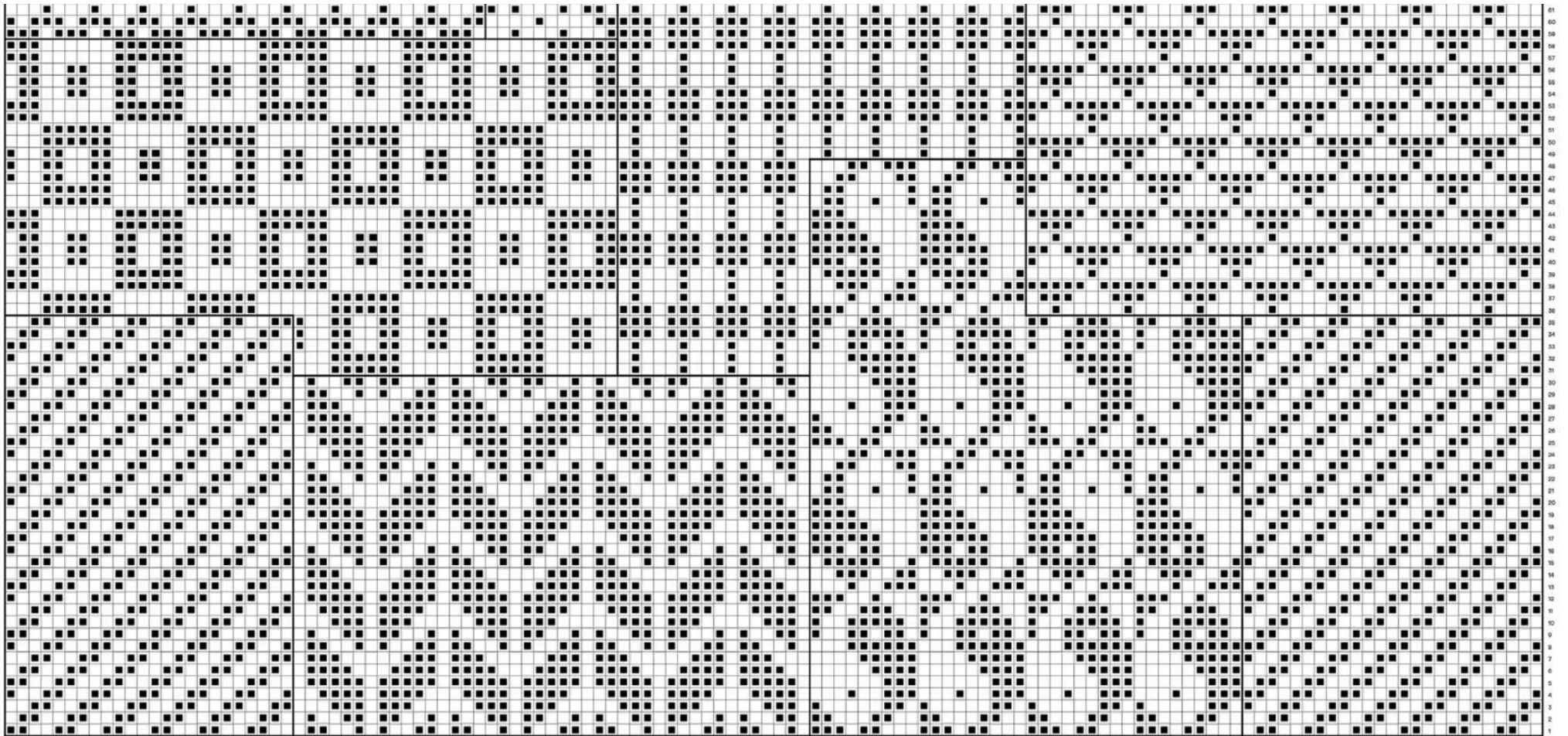
Тело XXL

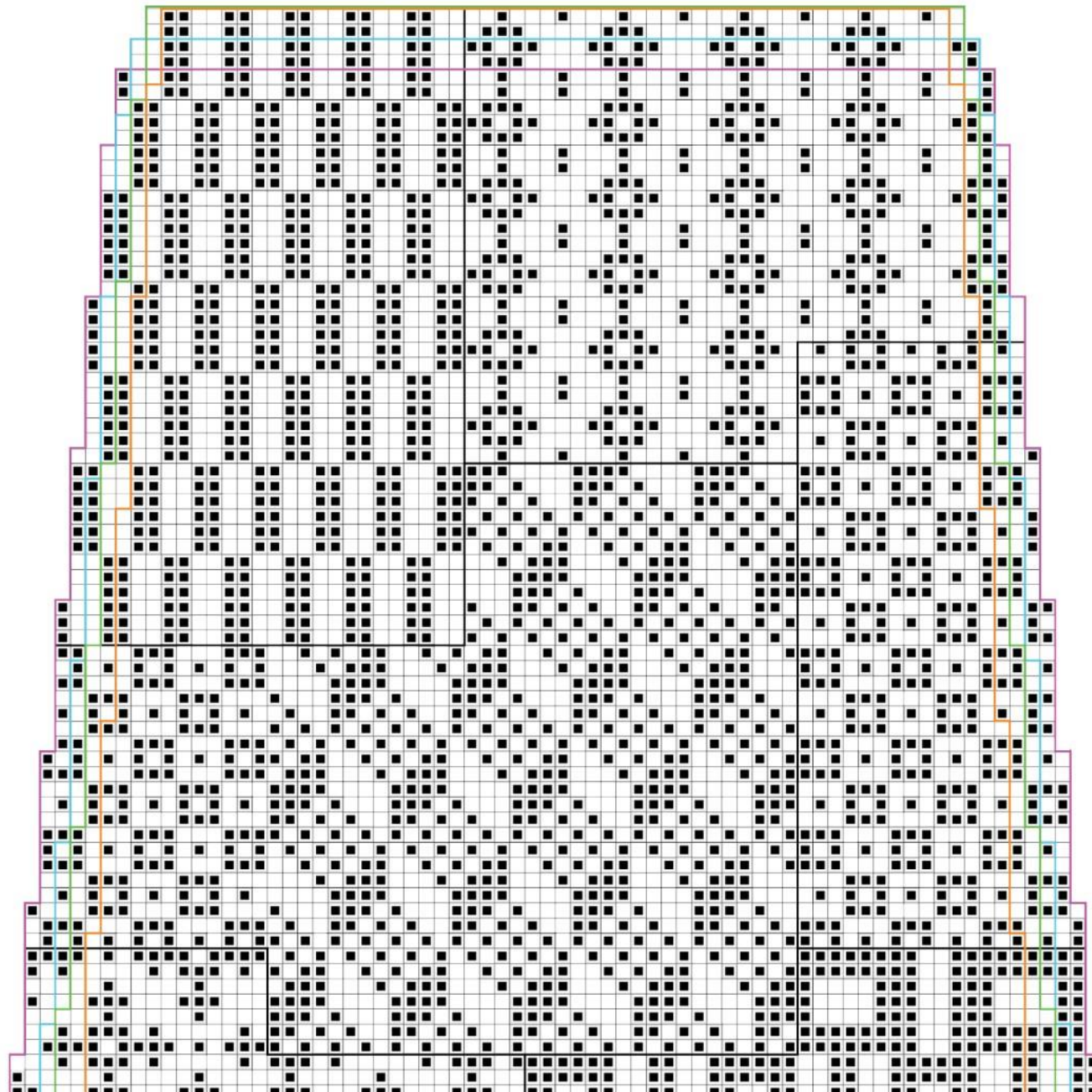


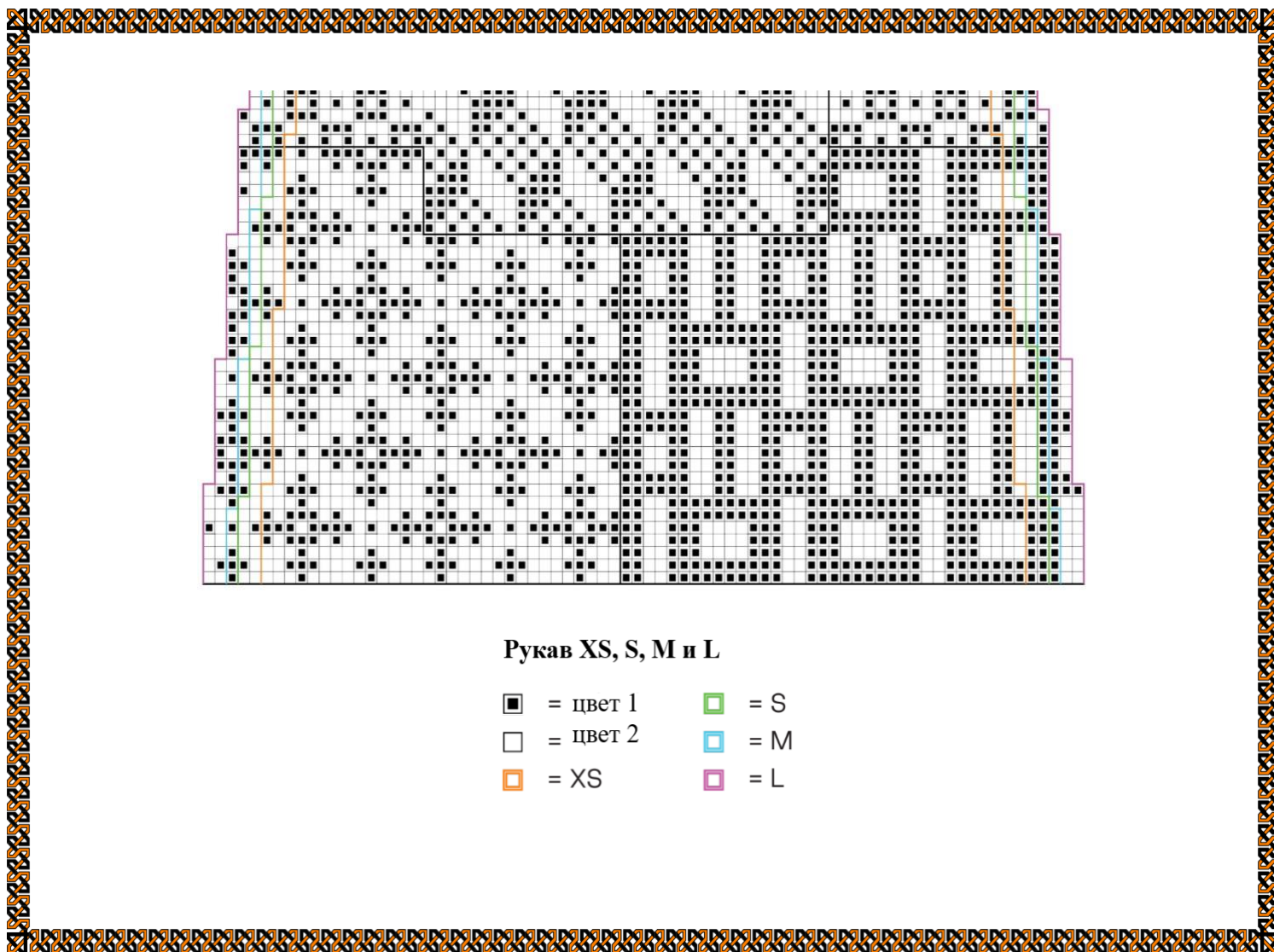


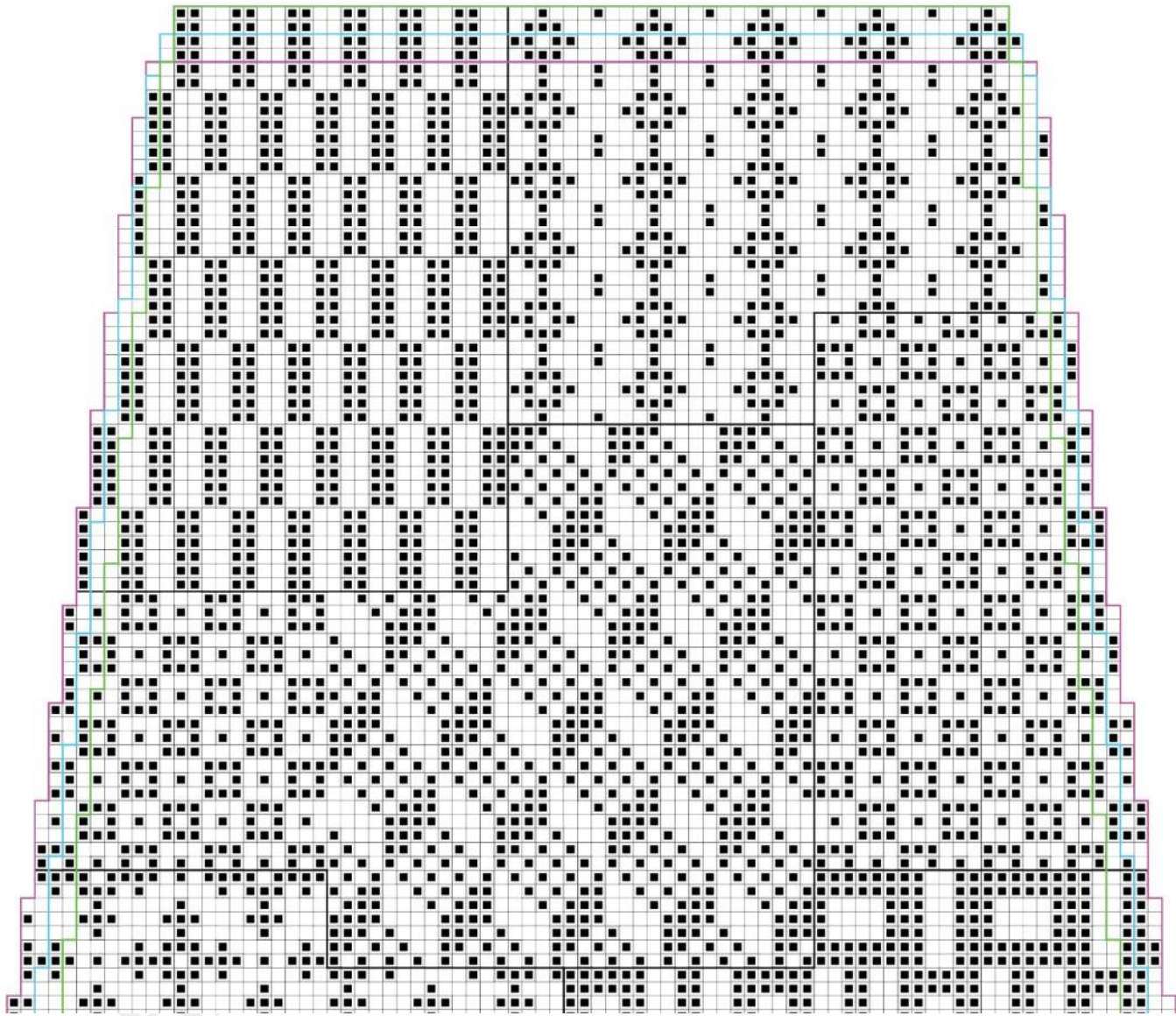
Тело XXXL

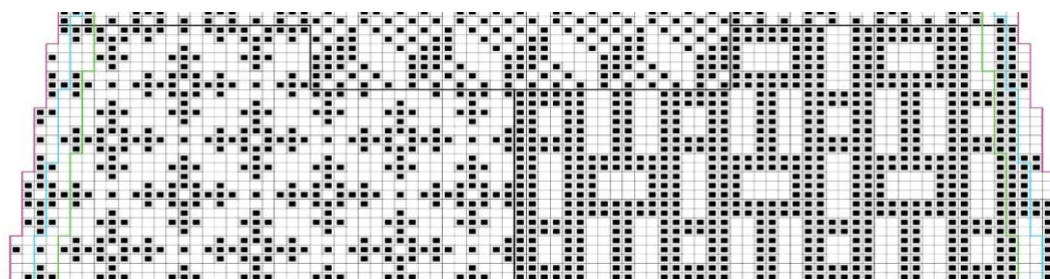












Рукав XL, XXL и XXXL

- | | |
|------------|----------|
| ■ = цвет 1 | □ = XL |
| □ = цвет 2 | □ = XXL |
| | □ = XXXL |