

Группа ВК: <https://vk.com/lenkomknit>

Телеграм-каналы: <https://t.me/LenkomKnit>

https://t.me/azia_knit

https://t.me/knit_man

Сайт: <https://lenkomknit.ru>

© Схему подготовила Комлякова Е. А. 30 сентября 2024 г.

Безрукавка из каталога Shein



Справа и слева вяжется жгут:

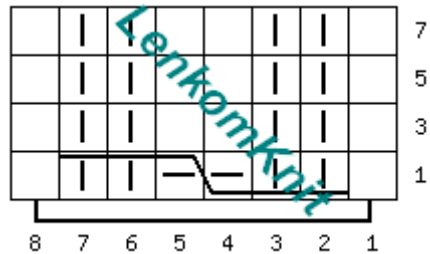
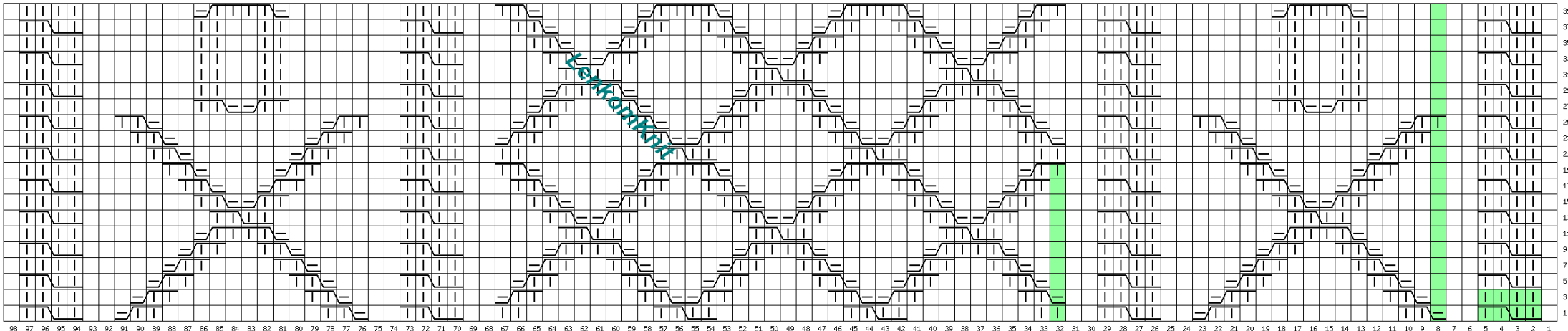


Схема для центра переда, остальные петли справа и слева – изнаночная гладь



Условные обозначения:

■ пустой квадратик – изнаночная петля

┆ лицевая петля

≡ лицевая петля, ≡ лицевая петля, ≡ изнаночная петля: меняем местами и провязываем три петли: две лицевые перед работой направо, изнаночную за работой – налево

≡ лицевая петля, ≡ лицевая петля, ≡ изнаночная петля: меняем местами и провязываем три петли: две лицевые перед работой налево, изнаночную за работой – направо

≡ лицевая петля, ≡ лицевая петля, ≡ лицевая петля, ≡ лицевая петля: жгут из 4 петель: 2 лицевые перед работой направо, 2 лицевые за работой – налево

≡ лицевая петля, ≡ лицевая петля, ≡ лицевая петля, ≡ лицевая петля: жгут из 4 петель: 2 лицевые перед работой налево, 2 лицевые за работой – направо

≡ лицевая петля, ≡ лицевая петля, ≡ лицевая петля, ≡ лицевая петля: перестраиваем и вяжем шесть петель: две лицевые петли перед работой оставляем на вспомогательной спице. Меняем местами и провязываем четыре петли: две изнаночные оставляем за работой, две лицевые - перед работой. Затем вяжем две лицевые со вспомогательной спицы.