

# ARELY Blouse



Valentina's  
Knits



**ARELY** — элегантная и женственная блуза с фестончатым вырезом и привлекательным узором из скрещенных и обёрнутых петель на круглой кокетке. Изделие вяжется единым полотном сверху вниз.

Хотя мне нравятся глубокие кокетки и мой образец выполнен с более глубокой кокеткой, я также включила в описание вариант с более короткой кокеткой. Также я знаю, что многим из вас нравится, когда тело и рукава выполнены лицевой гладью, и этот вариант тоже включен в описание. В моем образце используется изнаночная гладь, потому что мне нравится, как она хорошо контрастирует с узором на кокетке.

Свобода облегания составляет 15.5-16 см в зависимости от выбранного размера.

На фото представлен размер 3 со свободой облегания 16 см.

## ○ ПРЯЖА

**MODENA** от **LAMANA** (70% шерсть, 30% кашемир), в мотке 335м/25гр;

**Расход в граммах:** 100 (110, 120, 125, 145) (155, 165, 175, 180)

**Расход в метрах:** 1340 (1475, 1610, 1675, 1945) (2075, 2210, 2345, 2410)

**В ДВЕ НИТИ С:**

**PREMIA** от **LAMANA** (60% мохер, 40% шёлк), в мотке 300м/25гр;

**Расход в граммах:** 110 (120, 130, 140, 160) (170, 180, 190, 200)

**Расход в метрах:** 1320 (1440, 1560, 1680, 1920) (2040, 2160, 2280, 2400)

Я использовала цвет "Lavender" (No. 61) для обеих нитей.

## ✂ СПИЦЫ

- круговые спицы 2мм/80см;
- круговые спицы 2мм/60см или спицы на ваш выбор для вязания маленьких окружностей (горловины);
- круговые спицы 3.0мм/80см, или размер, с помощью которого получается заданная плотность;
- круговые спицы 3.0мм или спицы на ваш выбор для вязания маленьких окружностей (рукава).

## ! ВСПОМОГАТЕЛЬНЫЕ МАТЕРИАЛЫ

- держатели петель или бросовая нить;
- основной маркер и маркеры меньшего размера для разделения раппортов схемы;
- вспомогательная спица;
- гобеленовая игла или вязальный крючок для заправления концов нитей.

## 📏 ПЛОТНОСТЬ ВЯЗАНИЯ

26п./36 круг. рядов = 10x10см, лицевой гладью на спицах 3.0мм, после блокировки.

## 🏷 РАЗМЕРЫ

1 (2, 3, 4, 5) (6, 7, 8, 9), для окружности груди: 70 (80, 90, 100, 110) (120, 130, 140, 150)см.

**Окружность груди готового изделия:** 86 (95.5, 106, 115.5, 126) (135.5, 146, 155.5, 166)см.

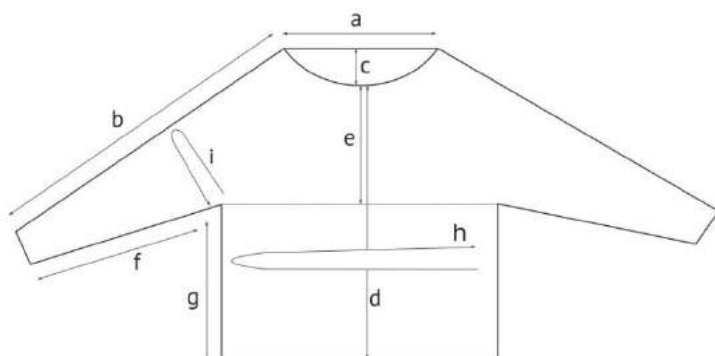
## ☰ ПРИМЕЧАНИЯ

- Изделие вяжется одной деталью сверху вниз.
- Вязание начинается с круглой кокетки согласно схемам (также прилагаются письменные инструкции к схемам).
- После завершения круглой кокетки, рукава отделяются от тела. Затем вывязываются укороченные ряды для роста. Далее вяжутся по отдельности тело и рукава.

## ★ НЕОБХОДИМЫЕ НАВЫКИ

- основные навыки в вязании (набор и закрытие петель, лицевые/изнаночные петли, прибавки/убавки)
- укороченные ряды
- вязание по кругу
- чтение схем (письменные инструкции к схемам включены в описание)

## ⊕ ИЗМЕРЕНИЯ



РАЗМЕРЫ	1	2	3	4	5	6	7	8	9
<b>a</b> ширина горловины, см	22	22	24	24	26	26	26	28	28
<b>b</b> длина рукава (короткая/длинная кокетка), см	66/70	66/70	66/70	67.5/71.5	69/73	69.5/73.5	70.5/74.5	71/75	72/76
<b>c</b> глубина выреза горловины, см	3.5	3.5	3.5	3.5	3.5	3.5	3.5	3.5	3.5
<b>d</b> длина по центру переда (короткая/длинная кокетка), см	52/56	52/56	51/55	52.5/56.5	54/58	53.5/57.5	54.5/58.5	55/59	55/59
<b>e</b> глубина кокетки по центру переда (короткая/длинная кокетка), см	21/25	21/25	21/25	22.5/26.5	24/28	24.5/28.5	25.5/29.5	26/30	27/31
<b>f</b> длина рукава от подреза, см	44	44	44	44	44	44	44	44	44
<b>g</b> длина тела от подреза, см	31	31	30	30	30	29	29	29	28
<b>h</b> окружность груди, см	86	95.5	106	115.5	126	135.5	146	155.5	166
<b>i</b> окружность верхней части рукава, см	34.5	37	40	42.5	48.5	52.5	54.5	57	58.5

## 🗨 СОКРАЩЕНИЯ

**п.** - петля(ли)

**2 вм. лиц.** – провязать 2п. вместе лицевой (убавлена 1п.)

**лиц.** - лицевая п.

**изн.** – изнаночная п.

**лиц.скр.** - провязать 1п. лицевой за заднюю стенку;

**изн.скр.** - провязать 1п. изнаночной за заднюю стенку;

**лиц-п-з** – провязать 1п. лицевой за переднюю и за заднюю стенку (прибавлена 1п.)

**изн-п-з** – провязать 1п. изнаночной за переднюю и за заднюю стенку (прибавлена 1п.)

**П1П** – прибавить 1 лиц.п. из протяжки с наклоном вправо (поднять протяжку между двумя петлями левой спицей сзади наперед и провязать лицевой за переднюю стенку)

**П1Л** – прибавить 1 лиц.п. из протяжки с наклоном влево (поднять протяжку между двумя петлями левой спицей спереди назад и провязать лицевой за заднюю стенку)

**П1П-изн.** – прибавить 1 изн.п. из протяжки с наклоном вправо (поднять протяжку между двумя петлями левой спицей сзади наперед и провязать изнаночной за переднюю стенку)

**П1Л-изн.** – прибавить 1 изн.п. из протяжки с наклоном влево (поднять протяжку между двумя петлями левой спицей спереди назад и провязать изнаночной за заднюю стенку)

**сси** - снять, снять, изн. – (снять 1п., как лиц.) 2 раза, вернуть обе петли на левую спицу, переориентированными, и провязать их 2 вм.изн. за задние стенки. (убавлена 1п. с наклоном влево)

**ssl** - снять, снять, лиц. – (снять 1п., как лиц.) 2 раза, вернуть обе петли на левую спицу, переориентированными, и провязать их 2 вм.лиц. за задние стенки. (убавлена 1п. с наклоном влево)

**сн1-нпр** - снять 1п., держа рабочую нить перед работой;

**сн1-нзр** - снять 1п., держа рабочую нить за работой;

**ПРИЛ** - прибавить 1 изн.п. из петли предыдущего ряда: провязать 1 изн.п., на левую спицу поднять изнаночный рубчик, находящийся на 2 петли ниже только что провязанной петли на правой спице. Провязать этот рубчик изнаночной. (см. видеоурок: [https://www.youtube.com/watch?v=9r6\\_AVbmmtU](https://www.youtube.com/watch?v=9r6_AVbmmtU))

**ОН 5(6)-4** - обернуть нить вокруг 5(6) петель 4 раза: снять 5(6) петель на вспомогательную спицу, не стягивая обмотать вокруг них рабочую нить 4 раза против часовой стрелки, вернуть эти 5(6) петель на левую спицу и провязать 5(6) лиц. (см. похожий видеоурок: <https://www.youtube.com/watch?v=ONSuKXvhOKw>)

**Н** - накид

**ОМ** - основной маркер

**уОМ** - установить основной маркер

**пОМ** - переснять основной маркер

**МНР** - маркер начала кругового ряда

**МС** - маркер схемы

**ЛС** - лицевая сторона

**ИС** - изнаночная сторона

**Укор. ряд** - укороченный ряд

**круг. ряд** - круговой ряд.

## ИНСТРУКЦИИ:

### СЕКЦИЯ 1: Набор петель и Круглая кокетка

На спицы меньшего размера, сложив 2 нити вместе, обычным способом набора петель (с «длинным хвостом») набрать 176 (176, 192, 192, 208) (208, 208, 224, 224)п. Соединить для вязания по кругу, следя, чтобы петли не перекрутились. Установить ОМ (МНР), чтобы обозначить начало круг. ряда (центр спинки).

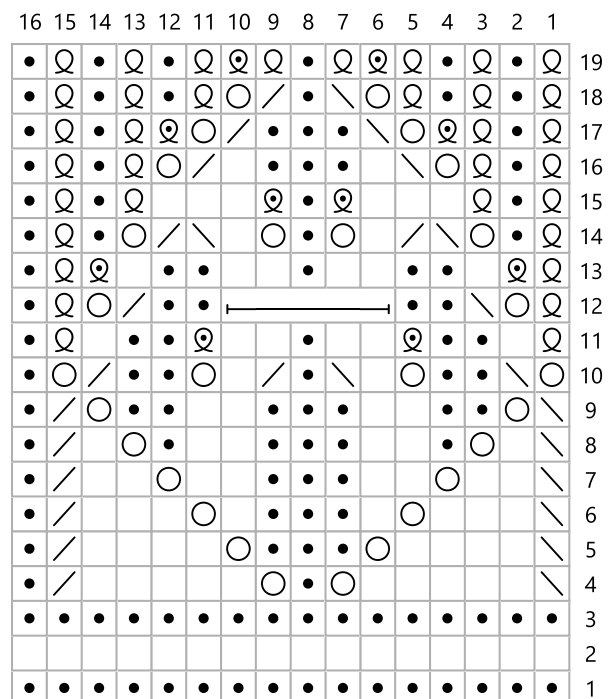
Вязать по **СХЕМЕ 1**, установив МС после каждого раппорта узора, чтобы легче было следить за схемой.

**СХЕМА 1** (письменные инструкции см. на стр. 11)

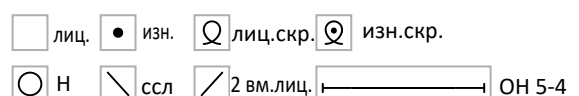
#### ПРИМЕЧАНИЯ:

- Продолжать работу спицами меньшего размера.
- Плотность вязания Круг. рядов 1-19 должна быть туже, чем на остальном ажурном узоре, т.е один раппорт схемы 1 должен быть 6 см шириной.
- МС помогут вам следить за схемой.
- Схема вяжется справа налево.
- В каждом ряду у вас будет по 11 (11, 12, 12, 13) (13, 13, 14, 14) раппортов схемы.

**СХЕМА 1**



#### КЛЮЧ

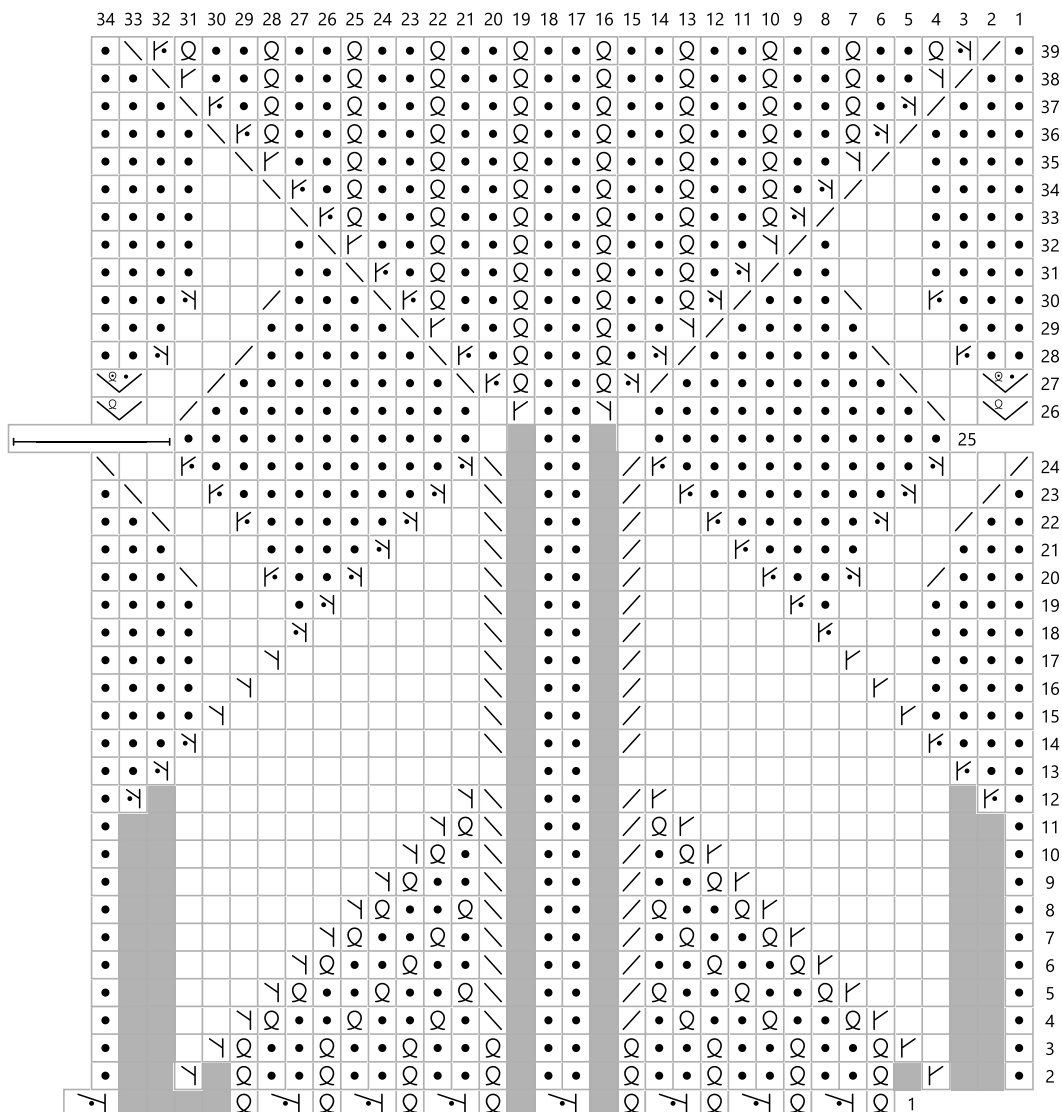


## СХЕМА 2

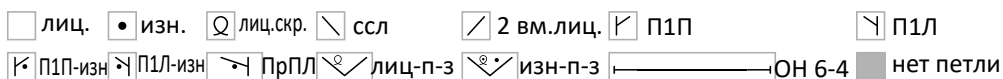
Перейти на спицы  
бóльшего размера и  
провязать СХЕМУ 2:

### ПРИМЕЧАНИЯ:

- В Круг. ряду 2, сместить все маркеры на 1п. вправо для симметрии.
- В Круг. ряду 25, начало круг. ряда сместится на 3п. влево, т.е. вы провяжете первые 3п. по рисунку (3 лиц) и затем продолжите вязать по Схеме.
- В этом Круг. ряду, вы провяжете ОН 6-4, обернув последние 3п. текущего раппорта схемы и первые 3п. следующего раппорта схемы.
- В последнем раппорте схемы Круг. ряда 25, после оборота бп., провязать 3 лиц, вернуть ОМ (МНР) в исходное положение и вязать Круг. ряд 26.



После завершения  
СХЕМЫ 2, на спицах  
будет 374 (374, 408,  
408, 442) (442, 442,  
476, 476)п.



**ТЕПЕРЬ ВАМ НАДО РЕШИТЬ**, какой длины будет кокетка - короткая или длинная (мой образец выполнен с более длинной кокеткой; более короткий вариант на 4 см короче), и каким узором будет связано тело и рукава - лицевой гладью или изнаночной гладью, как в моем образце. Приняв решение, выберите схемы, по которым вы будете работать.





После завершения **СХЕМЫ 3**, на спицах все еще 374 (374, 408, 408, 442) (442, 442, 476, 476)п. Убрать все МС.

**Для варианта ИЗНАНОЧНАЯ ГЛАДЬ**, продолжить след. образом: ПОВЕРНУТЬ РАБОТУ, Н, лицевыми по ИС до 1п. перед Н, провязать эту петлю вместе в накидом, как 2 вм.лиц, чтобы закрыть промежуток.

**Для обеих версий (Лицевая и Изнаночная гладь), провязать Круг. ряд с прибавками след. образом:**  
**РАЗМЕР 1:** \*лицевыми 187п., П1Л; повторять от \* до конца круг. ряда (прибавлено 2п., 376п.).

**РАЗМЕР 2:** 2 лиц, \*П1Л; лицевыми 30п., П1Л, 4 лиц; повторять от \* до последних 32п., 30 лиц, П1Л, 2 лиц. (прибавлено 22п., 396п.).

**РАЗМЕР 3:** 2 лиц, \*П1Л; 30 лиц, П1Л, 4 лиц; повторять от \* до последних 32п., 30 лиц, П1Л, 2 лиц. (прибавлено 24п., 432п.).

**РАЗМЕР 4:** \*(7 лиц, П1Л) x 4, 6 лиц, П1Л; повторять от \* до конца круг. ряда (прибавлено 60п., 468п.).

**РАЗМЕР 5:** \*(6 лиц, П1Л) x 2, 5 лиц, П1Л; повторять от \* до конца круг. ряда (прибавлено 78п., 520п.).

**РАЗМЕР 6:** (3 лиц, П1Л) x 4, \*(4 лиц, П1Л) x 2, 3 лиц, П1Л; повторять от \* до последних 12п., (3 лиц, П1Л) x 4 (прибавлено 122п., 564п.).

**РАЗМЕР 7:** (2 лиц, П1Л) x 10, \*3 лиц, П1Л; повторять от \* до последних 20п., (2 лиц, П1Л) x 10 (прибавлено 154п., 596п.).

**РАЗМЕР 8:** 4 лиц, \*3 лиц, П1Л; повторять от \* до последних 4п., 4 лиц. (прибавлено 156п., 632п.).

**РАЗМЕР 9:** (2 лиц, П1Л) x 2, \*(3 лиц, П1Л) x 3, (2 лиц, П1Л) x 2; повторять от \* до последних 4п., (2 лиц, П1Л) x 2 (прибавлено 184п., 660п.).

Провязать лицевыми 1 (1, 1, 7, 12) (14, 18, 20, 23) круг. ряд(ов).

## СЕКЦИЯ 2: ОТДЕЛЕНИЕ РУКАВОВ ОТ ТЕЛА И ФОРМИРОВАНИЕ РОСТКА

**Круг. ряд 1:** Лицевыми 53 (57, 63, 69, 75) (81, 87, 93, 99)п., поместить следующие 82 (84, 90, 96, 110) (120, 124, 130, 132)п. на держатель петель, набрать 6 (10, 12, 12, 14) (14, 16, 16, 18)п. для подреза, лицевыми 106 (114, 126, 138, 150) (162, 174, 186, 198)п., поместить следующие 82 (84, 90, 96, 110) (120, 124, 130, 132)п. на держатель петель, набрать 6 (10, 12, 12, 14) (14, 16, 16, 18)п. для подреза, лицевыми 53 (57, 63, 69, 75) (81, 87, 93, 99)п. (на спицах 224 (248, 276, 300, 328) (352, 380, 404, 432)п.).

Провязать 1 круг. ряд лицевыми.

**Начать формирование ростка с помощью Укор. рядов (ПРИМЕЧАНИЕ 1: я использовала метод Укор. рядов с накидами; вы можете также использовать метод Немецких укороченных рядов. При вязании методом Укор. рядов с накидами, накидами формируются поворотные точки, в последующих рядах эти накиды провязываются вместе со следующей петлей лицевой или изнаночной; эти накиды не прибавляют петли, т. е. количество петель остается одинаковым на протяжении всей секции Укор. рядов.):**

**Укор. ряд 1 (ИС для Изнаночной Глади и ЛС для Лицевой Глади):** лицевыми 53 (57, 65, 71, 77) (83, 89, 95, 101)п., повернуть.

**Укор. ряд 2 (ЛС для Изнаночной Глади и ИС для Лицевой Глади):** Н, изнаночными до ОМ, ПОМ, изнаночными 53 (57, 65, 71, 77) (83, 89, 95, 101)п., повернуть.

**Укор. ряд 3:** Н, лицевыми до ОМ, ПОМ, лицевыми до Н, провязать Н и следующую петлю вместе, как 2 вм.лиц., лицевыми 1 (1, 1, 1, 1) (1, 2, 2, 2)п., повернуть.

**Укор. ряд 4:** Н, изнаночными до ОС, ПОМ, изнаночными до Н, провязать Н и следующую петлю вместе, как сси, изнаночными 1 (1, 1, 1, 1) (1, 2, 2, 2)п., повернуть.

Повторить Укор. ряды 3 и 4 еще 4 раза, т.е. провязать их всего 5 раз.

**След. Круг. ряд:** Н, лицевыми до ОМ, ПОМ, лицевыми до Н, провязать Н и следующую петлю вместе, как 2 вм.лиц, лицевыми до 1п. перед Н, провязать эту петлю и Н вместе, как ссл, лицевыми до конца круг. ряда.

Если вы используете другой метод Укор. рядов, провяжите этот Круг. ряд, закрывая промежутки, как это делается в этом методе.





### СЕКЦИЯ 3: ПРОДОЛЖЕНИЕ ВЯЗАНИЯ ТЕЛА И РЕЗИНКИ

Вязать Лицевой гладью с ИС для Изнаночной Глади и с ЛС для Лицевой Глади пока ваше изделие не достигнет в длину 26 (26, 25, 25, 25) (24, 24, 24, 23)см от подреза (или до желаемой длины минус 5см).

**Для варианта Изнаночная Гладь:** Теперь надо перейти на вязание с ЛС. Для этого, ПОВЕРНУТЬ РАБОТУ, Н, изнаночными до 1п. перед Н, провязать эту изнаночную петлю и Н вместе, как 2 вм.изн., чтобы закрыть промежутки.

**Для обеих версий, перейти на спицы меньшего размера и выполнить скрещенную резинку след. образом:**

**Круг. ряд 1:** \*лиц.скр, 1 изн; повторять от \* до конца Круг. ряда. Повторить Круг. ряд 1 еще 14 раз и закрыть петли Полым способом закрытия петель, след. образом:

**Круг. ряд 1:** \*1 лиц, сн1-нпр; повторять от \* до конца Круг. ряда.

**Круг. ряд 2:** \*сн1-нзр, 1 изн; повторять от \* до конца Круг. ряда.

Закрывать петли иглой, как показано в следующем видео:

<https://www.instagram.com/reel/CrdPnp0ly24/>.



### СЕКЦИЯ 4: РУКАВА

**Для варианта Изнаночная Гладь с ИС, для варианта Лицевая Гладь с ЛС,** спицами большего размера, от центра подреза, поднять и провязать лицевыми 3 (5, 6, 6, 7) (7, 8, 8, 9)п., поднять и провязать лицевой 1 п. между петлями подреза и петлями рукава, провязать лицевыми 82 (84, 90, 96, 110) (120, 124, 130, 132)п. с держателя петель, поднять и провязать лицевой 1 п. между петлями подреза и петлями рукава, поднять и провязать лицевыми 3 (5, 6, 6, 7) (7, 8, 8, 9)п. подреза. (90 (96, 104, 110, 126) (136, 142, 148, 152)п). Установить МНР.

Вязать лицевой гладью по кругу до длины рукава 30 см от подреза (или до желаемой длины минус 14см).

**Провязать Круг. ряд с прибавками/убавками, след. образом:**

**Размер 1:** лицевыми (прибавлено 0п., 90п.).

**Размер 2:** \*8 лиц, П1Л; повторять от \* до конца Круг. ряда. (прибавлено 12п., 108п.).

**Размер 3:** \*26 лиц, П1Л; повторять от \* до конца Круг. ряда. (прибавлено 4п., 108п.).

**Размер 4:** \*53 лиц, 2 вм.лиц; повторять от \* до конца Круг. ряда. (убавлено 2п., 108п.).

**Размер 5:** \*5 лиц, 2 вм.лиц; повторять от \* до конца Круг. ряда. (убавлено 18п., 108п.).

**Размер 6:** (2 лиц, 2 вм.лиц) x 2, \*3 лиц, 2 вм.лиц; повторять от \* до последних 8п., (2 лиц, 2 вм.лиц) x 2 (убавлено 28п., 108п.).

**Размер 7:** 6 лиц, 2 вм.лиц, \*7 лиц, 2 вм.лиц; повторять от \* до последних 8п., 6 лиц, 2 вм.лиц. (убавлено 16п., 126п.).

**Размер 8:** (4 лиц, 2 вм.лиц) x 3, \*5 лиц, 2 вм.лиц; повторять от \* до последних 18п., (4 лиц, 2 вм.лиц) x 3 (убавлено 22п., 126п.).

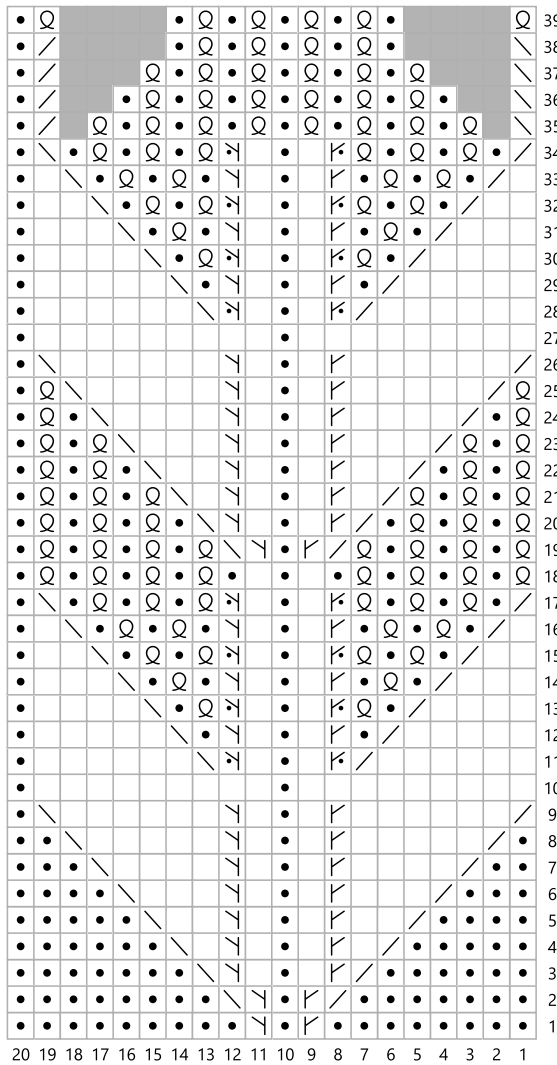
**Размер 9:** (3 лиц, 2 вм.лиц) x 2, \*4 лиц, 2 вм.лиц; повторять от \* до последних 10п., (3 лиц, 2 вм.лиц) x 2 (убавлено 26п., 126п.).

Провязать 1 круг. ряд лицевыми.

**Для версии Изнаночная Гладь:** Теперь надо перейти на вязание с ЛС. Для этого, ПОВЕРНУТЬ РАБОТУ, Н, изнаночными до 1п. перед Н, провязать эту изнаночную петлю и Н вместе, как 2 вм.изн., чтобы закрыть промежутки. Вязать **СХЕМУ 4 В ИЗНАНОЧНОЙ ГЛАДИ** (см. след. страницу) до манжеты.

**Для версии Лицевая Гладь:** Вязать **СХЕМУ 4 В ЛИЦЕВОЙ ГЛАДИ** (см. след. страницу) до манжеты.

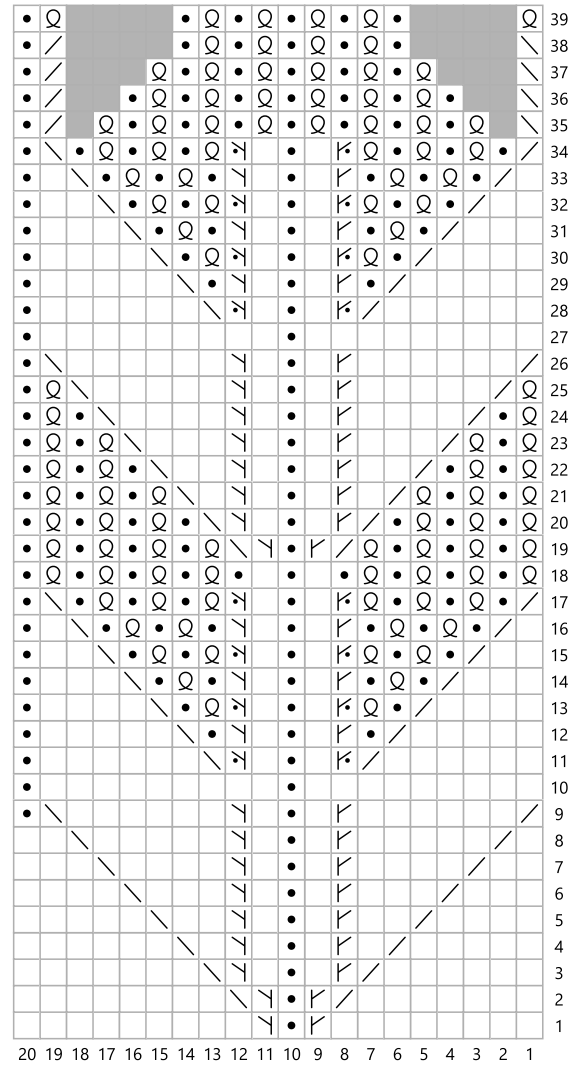
### СХЕМА 4 В ИЗНАНОЧНОЙ ГЛАДИ



### КЛЮЧ

- лиц.
- изн.
- ▤ лиц.скр.
- ▥ ссл
- ▧ 2 вм.лиц.
- ▨ П1П
- ▩ П1Л
- П1П-изн
- П1Л-изн
- нет петли

### СХЕМА 4 В ЛИЦЕВОЙ ГЛАДИ



### КЛЮЧ

- лиц.
- изн.
- ▤ лиц.скр.
- ▥ ссл
- ▧ 2 вм.лиц.
- ▨ П1П
- ▩ П1Л
- П1П-изн
- П1Л-изн
- нет петли

После завершения **СХЕМЫ 4**, на спицах 60 (72, 72, 72, 72) (72, 84, 84, 84)п. Перейти на спицы меньшего размера, провязать Круг. ряд 39 еще 8 раз и закрыть петли полым способом закрытия петель, как делали для резинки тела.

Повторить инструкции для второго рукава.

### ЗАВЕРШЕНИЕ:

Заправить концы нитей, заблокировать изделие по измерениям. Возможно вы захотите стабилизировать вырез горловины, как показано в этом видеоролике (с помощью иглы вставьте эластичную нить по линии кокетки, где вы перешли со спиц меньшего размера на спицы большего размера; возможно, вы захотите вставить эластичную нить через 2 или 3 круг. ряда параллельно друг другу и таким образом обеспечить большую стабильность):

[https:// www.instagram.com/reel/CrdtLTkocZ2/](https://www.instagram.com/reel/CrdtLTkocZ2/)

Блуза готова! **#arelyblouse**

## ПИСЬМЕННЫЕ ИНСТРУКЦИИ К СХЕМАМ:

### СХЕМА 1 (вязать спицами мѣньшего размера)

**Круг. ряд 1:** изнаночными. (16п.)

**Круг. ряд 2:** лицевыми.

**Круг. ряд 3:** изнаночными.

**Круг. ряд 4:** ссл, 5 лиц, Н, 1 изн, Н, 5 лиц, 2 вм.лиц, 1 изн.

**Круг. ряд 5:** ссл, 4 лиц, Н, 3 изн, Н, 4 лиц, 2 вм.лиц, 1 изн.

**Круг. ряд 6:** ссл, 3 лиц, Н, 1 лиц, 3 изн, 1 лиц, Н, 3 лиц, 2 вм.лиц, 1 изн.

**Круг. ряд 7:** ссл, 2 лиц, Н, 2 лиц, 3 изн, 2 лиц, Н, 2 лиц, 2 вм.лиц, 1 изн.

**Круг. ряд 8:** ссл, 1 лиц, Н, 1 изн, 2 лиц, 3 изн, 2 лиц, 1 изн, Н, 1 лиц, 2 вм.лиц, 1 изн.

**Круг. ряд 9:** ссл, Н, 2 изн, 2 лиц, 3 изн, 2 лиц, 2 изн, Н, 2 вм.лиц, 1 изн.

**Круг. ряд 10:** Н, ссл, 2 изн, Н, 1 лиц, ссл, 1 изн, 2 вм.лиц, 1 лиц, Н, 2 изн, 2 вм.лиц, Н, 1 изн.

**Круг. ряд 11:** лиц.скр, 1 лиц, 2 изн, изн.скр, 2 лиц, 1 изн, 2 лиц, изн.скр, 2 изн, 1 лиц, лиц.скр, 1 изн.

**Круг. ряд 12:** лиц.скр, Н, ссл, 2 изн, ОН 5-4, 2 изн, 2 вм.лиц, Н, лиц.скр, 1 изн.

**Круг. ряд 13:** лиц.скр, изн.скр, 1 лиц, 2 изн, 2 лиц, 1 изн, 2 лиц, 2 изн, 1 лиц, изн.скр, лиц.скр, 1 изн.

**Круг. ряд 14:** лиц.скр, 1 изн, Н, ссл, 2 вм.лиц, 1 лиц, Н, 1 изн, Н, 1 лиц, ссл, 2 вм.лиц, Н, 1 изн, лиц.скр, 1 изн.

**Круг. ряд 15:** лиц.скр, 1 изн, лиц.скр, 3 лиц, изн.скр, 1 изн, изн.скр, 3 лиц, (лиц.скр, 1 изн) × 2.

**Круг. ряд 16:** лиц.скр, 1 изн, лиц.скр, Н, ссл, 1 лиц, 3 изн, 1 лиц, 2 вм.лиц, Н, (лиц.скр, 1 изн) × 2.

**Круг. ряд 17:** лиц.скр, 1 изн, лиц.скр, изн.скр, Н, ссл, 3 изн, 2 вм.лиц, Н, изн.скр, (лиц.скр, 1 изн) × 2.

**Круг. ряд 18:** (лиц.скр, 1 изн) × 2, лиц.скр, Н, ссл, 1 изн, 2 вм.лиц, Н, (лиц.скр, 1 изн) × 3.

**Круг. ряд 19:** лиц.скр, 1 изн, (лиц.скр, 1 изн, лиц.скр, изн.скр) × 2, (лиц.скр, 1 изн) × 3.

### СХЕМА 2 (перейти на спицы бѳльшого размера)

**Круг. ряд 1:** (лиц.скр, ПриЛ) × 8. (24п.)

**Круг. ряд 2:** 1 изн, П1П, (лиц.скр, 2 изн) × 7, лиц.скр, П1Л, 1 изн. (26п.)

**Круг. ряд 3:** 1 изн, 1 лиц, П1П, (лиц.скр, 2 изн) × 7, лиц.скр, П1Л, 1 лиц, 1 изн. (28п.)

**Круг. ряд 4:** 1 изн, 2 лиц, П1П, (лиц.скр, 2 изн) × 2, лиц.скр, 1 изн, 2 вм.лиц, 2 изн, ссл, 1 изн, (лиц.скр, 2 изн) × 2, лиц.скр, П1Л, 2 лиц, 1 изн.

**Круг. ряд 5:** 1 изн, 3 лиц, П1П, (лиц.скр, 2 изн) × 2, лиц.скр, 2 вм.лиц, 2 изн, ссл, (лиц.скр, 2 изн) × 2, лиц.скр, П1Л, 3 лиц, 1 изн.

**Круг. ряд 6:** 1 изн, 4 лиц, П1П, (лиц.скр, 2 изн) × 2, 2 вм.лиц, 2 изн, ссл, (2 изн, лиц.скр) × 2, П1Л, 4 лиц, 1 изн.

**Круг. ряд 7:** 1 изн, 5 лиц, П1П, лиц.скр, 2 изн, лиц.скр, 1 изн, 2 вм.лиц, 2 изн, ссл, 1 изн, лиц.скр, 2 изн, лиц.скр, П1Л, 5 лиц, 1 изн.

**Круг. ряд 8:** 1 изн, 6 лиц, П1П, лиц.скр, 2 изн, лиц.скр, 2 вм.лиц, 2 изн, ссл, лиц.скр, 2 изн, лиц.скр, П1Л, 6 лиц, 1 изн.

**Круг. ряд 9:** 1 изн, 7 лиц, П1П, лиц.скр, 2 изн, 2 вм.лиц, 2 изн, ссл, 2 изн, лиц.скр, П1Л, 7 лиц, 1 изн.

**Круг. ряд 10:** 1 изн, 8 лиц, П1П, лиц.скр, 1 изн, 2 вм.лиц, 2 изн, ссл, 1 изн, лиц.скр, П1Л, 8 лиц, 1 изн.

**Круг. ряд 11:** 1 изн, 9 лиц, П1П, лиц.скр, 2 вм.лиц, 2 изн, ссл, лиц.скр, П1Л, 9 лиц, 1 изн.

**Круг. ряд 12:** 1 изн, П1П-изн, 10 лиц, П1П, 2 вм.лиц, 2 изн, ссл, П1Л, 10 лиц, П1Л-изн, 1 изн. (30п.)

**Круг. ряд 13:** 2 изн, П1П-изн, 12 лиц, 2 изн, 12 лиц, П1Л-изн, 2 изн. (32п.)

**Круг. ряд 14:** 3 изн, П1П-изн, 10 лиц, 2 вм.лиц, 2 изн, ссл, 10 лиц, П1Л-изн, 3 изн.

**Круг. ряд 15:** 4 изн, П1П, 9 лиц, 2 вм.лиц, 2 изн, ссл, 9 лиц, П1Л, 4 изн.

**Круг. ряд 16:** 4 изн, 1 лиц, П1П, 8 лиц, 2 вм.лиц, 2 изн, ссл, 8 лиц, П1Л, 1 лиц, 4 изн.

**Круг. ряд 17:** 4 изн, 2 лиц, П1П, 7 лиц, 2 вм.лиц, 2 изн, ссл, 7 лиц, П1Л, 2 лиц, 4 изн.

**Круг. ряд 18:** 4 изн, 3 лиц, П1П-изн, 6 лиц, 2 вм.лиц, 2 изн, ссл, 6 лиц, П1Л-изн, 3 лиц, 4 изн.

**Круг. ряд 19:** 4 изн, 3 лиц, 1 изн, П1П-изн, 5 лиц, 2 вм.лиц, 2 изн, ссл, 5 лиц, П1Л-изн, 1 изн, 3 лиц, 4 изн.

**Круг. ряд 20:** 3 изн, 2 вм.лиц, 2 лиц, П1Л-изн, 2 изн, П1П-изн, 4 лиц, 2 вм.лиц, 2 изн, ссл, 4 лиц, П1Л-изн, 2 изн, П1П-изн, 2 лиц, ссл, 3 изн.

**Круг. ряд 21:** 3 изн, 3 лиц, 4 изн, П1П-изн, 3 лиц, 2 вм.лиц, 2 изн, ссл, 3 лиц, П1Л-изн, 4 изн, 3 лиц, 3 изн.

**Круг. ряд 22:** 2 изн, 2 вм.лиц, 2 лиц, П1Л-изн, 5 изн, П1П-изн, 2 лиц, 2 вм.лиц, 2 изн, ссл, 2 лиц, П1Л-изн, 5 изн, П1П-изн, 2 лиц, ссл, 2 изн.

**Круг. ряд 23:** 1 изн, 2 вм.лиц, 2 лиц, П1Л-изн, 7 изн, П1П-изн, 1 лиц, 2 вм.лиц, 2 изн, ссл, 1 лиц, П1Л-изн, 7 изн, П1П-изн, 2 лиц, ссл, 1 изн.

**Круг. ряд 24:** 2 вм.лиц, 2 лиц, П1Л-изн, 9 изн, П1П-изн, 2 вм.лиц, 2 изн, ссл, П1Л-изн, 9 изн, П1П-изн, 2 лиц, ссл.

**ПРИМЕЧАНИЕ:** • В круг. ряду 25, МНР сместится на 3п. влево, т.е. вы провяжете первые 3п. по рисунку (3 лиц) и затем продолжите вязать по Схеме. • В этом Круг. ряду, вы провяжете ОН 6-4, обернув последние 3п. текущего раппорта схемы и первые 3п. следующего раппорта схемы. • В Круг. ряду 26, МНР вернётся в исходное положение.

**Круг. ряд 25:** 11 изн, 1 лиц, 2 изн, 1 лиц, 11 изн, ОН 6-4.

**Круг. ряд 26:** лиц-п-з, 1 лиц, ссл, 10 изн, 1 лиц, П1Л, 2 изн, П1П, 1 лиц, 10 изн, 2 вм.лиц, 1 лиц, лиц-п-з. (34п.)

**Круг. ряд 27:** изн-п-з, 2 лиц, ссл, 8 изн, 2 вм.лиц, П1Л-изн, лиц.скр, 2 изн, лиц.скр, П1П-изн, ссл, 8 изн, 2 вм.лиц, 2 лиц, изн-п-з.

**Круг. ряд 28:** 2 изн, П1П-изн, 2 лиц, ссл, 6 изн, 2 вм.лиц, П1Л-изн, 1 изн, лиц.скр, 2 изн, лиц.скр, 1 изн, П1П-изн, ссл, 6 изн, 2 вм.лиц, 2 лиц, П1Л-изн, 2 изн.

**Круг. ряд 29:** 3 изн, 3 лиц, 5 изн, 2 вм.лиц, П1Л, (2 изн, лиц.скр) × 2, 2 изн, П1П, ссл, 5 изн, 3 лиц, 3 изн.

**Круг. ряд 30:** 3 изн, П1П-изн, 2 лиц, ссл, 3 изн, 2 вм.лиц, П1Л-изн, (лиц.скр, 2 изн) × 3, лиц.скр, П1П-изн, ссл, 3 изн, 2 вм.лиц, 2 лиц, П1Л-изн, 3 изн.

**Круг. ряд 31:** 4 изн, 3 лиц, 2 изн, 2 вм.лиц, П1Л-изн, 1 изн, (лиц.скр, 2 изн) × 3, лиц.скр, 1 изн, П1П-изн, ссл, 2 изн, 3 лиц, 4 изн.

**Круг. ряд 32:** 4 изн, 3 лиц, 1 изн, 2 вм.лиц, П1Л, (2 изн, лиц.скр) × 4, 2 изн, П1П, ссл, 1 изн, 3 лиц, 4 изн.

**Круг. ряд 33:** 4 изн, 3 лиц, 2 вм.лиц, П1Л-изн, (лиц.скр, 2 изн) × 5, лиц.скр, П1П-изн, ссл, 3 лиц, 4 изн.

**Круг. ряд 34:** 4 изн, 2 лиц, 2 вм.лиц, П1Л-изн, 1 изн, (лиц.скр, 2 изн) × 5, лиц.скр, 1 изн, П1П-изн, ссл, 2 лиц, 4 изн.

**Круг. ряд 35:** 4 изн, 1 лиц, 2 вм.лиц, П1Л, (2 изн, лиц.скр) × 6, 2 изн, П1П, ссл, 1 лиц, 4 изн.

**Круг. ряд 36:** 4 изн, 2 вм.лиц, П1Л-изн, (лиц.скр, 2 изн) × 7, лиц.скр, П1П-изн, ссл, 4 изн.

**Круг. ряд 37:** 3 изн, 2 вм.лиц, П1Л-изн, 1 изн, (лиц.скр, 2 изн) × 7, лиц.скр, 1 изн, П1П-изн, ссл, 3 изн.

**Круг. ряд 38:** 2 изн, 2 вм.лиц, П1Л, (2 изн, лиц.скр) × 8, 2 изн, П1П, ссл, 2 изн.

**Круг. ряд 39:** 1 изн, 2 вм.лиц, П1Л-изн, (лиц.скр, 2 изн) × 9, лиц.скр, П1П-изн, ссл, 1 изн.

### СХЕМА 3 КОРОТКАЯ КОКЕТКА В ИЗНАНОЧНОЙ ГЛАДИ

**Круг. ряд 1:** 1 изн, ссл, (лиц.скр, 2 изн) × 4, лиц.скр, П1Л-изн, 2 изн, П1П-изн, (лиц.скр, 2 изн) × 4, лиц.скр, 2 вм.лиц, 1 изн. (34п.)

**Круг. ряд 2:** 1 изн, ссл, (2 изн, лиц.скр) × 4, П1Л-изн, 4 изн, П1П-изн, (лиц.скр, 2 изн) × 4, 2 вм.лиц, 1 изн.

**Круг. ряд 3:** 1 изн, ссл, 1 изн, (лиц.скр, 2 изн) × 3, лиц.скр, П1Л-изн, 6 изн, П1П-изн, (лиц.скр, 2 изн) × 3, лиц.скр, 1 изн, 2 вм.лиц, 1 изн.

**Круг. ряд 4:** 1 изн, ссл, (лиц.скр, 2 изн) × 3, лиц.скр, П1Л-изн, 8 изн, П1П-изн, (лиц.скр, 2 изн) × 3, лиц.скр, 2 вм.лиц, 1 изн.

**Круг. ряд 5:** 1 изн, ссл, (2 изн, лиц.скр) × 3, П1Л-изн, 10 изн, П1П-изн, (лиц.скр, 2 изн) × 3, 2 вм.лиц, 1 изн.

**Круг. ряд 6:** 1 изн, ссл, 1 изн, (лиц.скр, 2 изн) × 2, лиц.скр, П1Л-изн, 12 изн, П1П-изн, (лиц.скр, 2 изн) × 2, лиц.скр, 1 изн, 2 вм.лиц, 1 изн.

**Круг. ряд 7:** 1 изн, ссл, (лиц.скр, 2 изн) × 2, лиц.скр, П1Л-изн, 14 изн, П1П-изн, (лиц.скр, 2 изн) × 2, лиц.скр, 2 вм.лиц, 1 изн.

**Круг. ряд 8:** 1 изн, ссл, (2 изн, лиц.скр) × 2, П1Л-изн, 16 изн, П1П-изн, (лиц.скр, 2 изн) × 2, 2 вм.лиц, 1 изн.

**Круг. ряд 9:** 1 изн, ссл, 1 изн, лиц.скр, 2 изн, лиц.скр, П1Л-изн, 18 изн, П1П-изн, лиц.скр, 2 изн, лиц.скр, 1 изн, 2 вм.лиц, 1 изн.

**Круг. ряд 10:** 1 изн, ссл, лиц.скр, 2 изн, лиц.скр, П1Л-изн, 20 изн, П1П-изн, лиц.скр, 2 изн, лиц.скр, 2 вм.лиц, 1 изн.

**Круг. ряд 11:** 1 изн, ссл, 2 изн, лиц.скр, П1Л-изн, 22 изн, П1П-изн, лиц.скр, 2 изн, 2 вм.лиц, 1 изн.

**Круг. ряд 12:** 1 изн, ссл, 1 изн, лиц.скр, П1Л-изн, 24 изн, П1П-изн, лиц.скр, 1 изн, 2 вм.лиц, 1 изн.

**Круг. ряд 13:** 1 изн, ссл, лиц.скр, П1Л-изн, 26 изн, П1П-изн, лиц.скр, 2 вм.лиц, 1 изн.

**Круг. ряд 14:** 1 изн, ссл, П1Л-изн, 28 изн, П1П-изн, 2 вм.лиц, 1 изн.

### СХЕМА 3 КОРОТКАЯ КОКЕТКА В ЛИЦЕВОЙ ГЛАДИ

**Круг. ряд 1:** 1 изн, ссл, (лиц.скр, 2 изн) × 4, лиц.скр, П1Л, 2 лиц, П1П, (лиц.скр, 2 изн) × 4, лиц.скр, 2 вм.лиц, 1 изн. (34п.)

**Круг. ряд 2:** 1 изн, ссл, (2 изн, лиц.скр) × 4, П1Л, 4 лиц, П1П, (лиц.скр, 2 изн) × 4, 2 вм.лиц, 1 изн.

**Круг. ряд 3:** 1 изн, ссл, 1 изн, (лиц.скр, 2 изн) × 3, лиц.скр, П1Л, 6 лиц, П1П, (лиц.скр, 2 изн) × 3, лиц.скр, 1 изн, 2 вм.лиц, 1 изн.

**Круг. ряд 4:** 1 изн, ссл, (лиц.скр, 2 изн) × 3, лиц.скр, П1Л, 8 лиц, П1П, (лиц.скр, 2 изн) × 3, лиц.скр, 2 вм.лиц, 1 изн.

**Круг. ряд 5:** 1 изн, ссл, (2 изн, лиц.скр) × 3, П1Л, 10 лиц, П1П, (лиц.скр, 2 изн) × 3, 2 вм.лиц, 1 изн.

**Круг. ряд 6:** 1 изн, ссл, 1 изн, (лиц.скр, 2 изн) × 2, лиц.скр, П1Л, 12 лиц, П1П, (лиц.скр, 2 изн) × 2, лиц.скр, 1 изн, 2 вм.лиц, 1 изн.

**Круг. ряд 7:** 1 изн, ссл, (лиц.скр, 2 изн) × 2, лиц.скр, П1Л, 14 лиц, П1П, (лиц.скр, 2 изн) × 2, лиц.скр, 2 вм.лиц, 1 изн.

**Круг. ряд 8:** 1 изн, ссл, (2 изн, лиц.скр) × 2, П1Л, 16 лиц, П1П, (лиц.скр, 2 изн) × 2, 2 вм.лиц, 1 изн.

**Круг. ряд 9:** 1 изн, ссл, 1 изн, лиц.скр, 2 изн, лиц.скр, П1Л, 18 лиц, П1П, лиц.скр, 2 изн, лиц.скр, 1 изн, 2 вм.лиц, 1 изн.

**Круг. ряд 10:** 1 изн, ссл, лиц.скр, 2 изн, лиц.скр, П1Л, 20 лиц, П1П, лиц.скр, 2 изн, лиц.скр, 2 вм.лиц, 1 изн.

**Круг. ряд 11:** 1 изн, ссл, 2 изн, лиц.скр, П1Л, 22 лиц, П1П, лиц.скр, 2 изн, 2 вм.лиц, 1 изн.

**Круг. ряд 12:** 1 изн, ссл, 1 изн, лиц.скр, П1Л, 24 лиц, П1П, лиц.скр, 1 изн, 2 вм.лиц, 1 изн.

**Круг. ряд 13:** 1 изн, ссл, лиц.скр, П1Л, 26 лиц, П1П, лиц.скр, 2 вм.лиц, 1 изн.

**Круг. ряд 14:** 1 изн, ссл, П1Л, 28 лиц, П1П, 2 вм.лиц, 1 изн.

### СХЕМА 3 ДЛИННАЯ КОКЕТКА В ИЗНАНОЧНОЙ ГЛАДИ

**Круг. ряд 1:** 1 изн, ссл, (лиц.скр, 2 изн) × 4, лиц.скр, П1Л, 2 изн, П1П, (лиц.скр, 2 изн) × 4, лиц.скр, 2 вм.лиц, 1 изн. (34п.)

**Круг. ряд 2:** 1 изн, ссл, (2 изн, лиц.скр) × 4, П1Л, 1 лиц, 2 изн, 1 лиц, П1П, (лиц.скр, 2 изн) × 4, 2 вм.лиц, 1 изн.

**Круг. ряд 3:** 1 изн, ссл, 1 изн, (лиц.скр, 2 изн) × 3, лиц.скр, П1Л, 2 лиц, 2 изн, 2 лиц, П1П, (лиц.скр, 2 изн) × 3, лиц.скр, 1 изн, 2 вм.лиц, 1 изн.

**Круг. ряд 4:** 1 изн, ссл, (лиц.скр, 2 изн) × 3, лиц.скр, П1Л, 3 лиц, 2 изн, 3 лиц, П1П, (лиц.скр, 2 изн) × 3, лиц.скр, 2 вм.лиц, 1 изн.

**Круг. ряд 5:** 1 изн, ссл, (2 изн, лиц.скр) × 3, П1Л, 4 лиц, 2 изн, 4 лиц, П1П, (лиц.скр, 2 изн) × 3, 2 вм.лиц, 1 изн.

**Круг. ряд 6:** 1 изн, ссл, 1 изн, (лиц.скр, 2 изн) × 2, лиц.скр, П1Л, 5 лиц, 2 изн, 5 лиц, П1П, (лиц.скр, 2 изн) × 2, лиц.скр, 1 изн, 2 вм.лиц, 1 изн.

**Круг. ряд 7:** 1 изн, ссл, (лиц.скр, 2 изн) × 2, лиц.скр, П1Л, 6 лиц, 2 изн, 6 лиц, П1П, (лиц.скр, 2 изн) × 2, лиц.скр, 2 вм.лиц, 1 изн.

**Круг. ряд 8:** 1 изн, ссл, (2 изн, лиц.скр) × 2, П1Л, 7 лиц, 2 изн, 7 лиц, П1П, (лиц.скр, 2 изн) × 2, 2 вм.лиц, 1 изн.

**Круг. ряд 9:** 1 изн, ссл, 1 изн, лиц.скр, 2 изн, лиц.скр, П1Л, 8 лиц, 2 изн, 8 лиц, П1П, лиц.скр, 2 изн, лиц.скр, 1 изн, 2 вм.лиц, 1 изн.

**Круг. ряд 10:** 1 изн, ссл, лиц.скр, 2 изн, лиц.скр, П1Л, 9 лиц, 2 изн, 9 лиц, П1П, лиц.скр, 2 изн, лиц.скр, 2 вм.лиц, 1 изн.

**Круг. ряд 11:** 1 изн, ссл, 2 изн, лиц.скр, П1Л, 10 лиц, 2 изн, 10 лиц, П1П, лиц.скр, 2 изн, 2 вм.лиц, 1 изн.

**Круг. ряд 12:** 1 изн, ссл, 1 изн, лиц.скр, П1Л, 11 лиц, 2 изн, 11 лиц, П1П, лиц.скр, 1 изн, 2 вм.лиц, 1 изн.

**Круг. ряд 13:** 1 изн, ссл, лиц.скр, П1Л, 12 лиц, 2 изн, 12 лиц, П1П, лиц.скр, 2 вм.лиц, 1 изн.

**Круг. ряд 14:** 1 изн, ссл, П1Л, 13 лиц, 2 изн, 13 лиц, П1П, 2 вм.лиц, 1 изн.

**Круг. ряд 15:** 1 изн, ссл, 13 лиц, П1Л-изн, 2 изн, П1П-изн, 13 лиц, 2 вм.лиц, 1 изн.

**Круг. ряд 16:** 1 изн, ссл, 12 лиц, П1Л-изн, 4 изн, П1П-изн, 12 лиц, 2 вм.лиц, 1 изн.

**Круг. ряд 17:** 1 изн, ссл, 11 лиц, П1Л-изн, 6 изн, П1П-изн, 11 лиц, 2 вм.лиц, 1 изн.

**Круг. ряд 18:** 1 изн, ссл, 10 лиц, П1Л-изн, 8 изн, П1П-изн, 10 лиц, 2 вм.лиц, 1 изн.  
**Круг. ряд 19:** 1 изн, ссл, 9 лиц, П1Л-изн, 10 изн, П1П-изн, 9 лиц, 2 вм.лиц, 1 изн.  
**Круг. ряд 20:** 1 изн, ссл, 8 лиц, П1Л-изн, 12 изн, П1П-изн, 8 лиц, 2 вм.лиц, 1 изн.  
**Круг. ряд 21:** 1 изн, ссл, 7 лиц, П1Л-изн, 14 изн, П1П-изн, 7 лиц, 2 вм.лиц, 1 изн.  
**Круг. ряд 22:** 1 изн, ссл, 6 лиц, П1Л-изн, 16 изн, П1П-изн, 6 лиц, 2 вм.лиц, 1 изн.  
**Круг. ряд 23:** 1 изн, ссл, 5 лиц, П1Л-изн, 18 изн, П1П-изн, 5 лиц, 2 вм.лиц, 1 изн.  
**Круг. ряд 24:** 1 изн, ссл, 4 лиц, П1Л-изн, 20 изн, П1П-изн, 4 лиц, 2 вм.лиц, 1 изн.  
**Круг. ряд 25:** 1 изн, ссл, 3 лиц, П1Л-изн, 22 изн, П1П-изн, 3 лиц, 2 вм.лиц, 1 изн.  
**Круг. ряд 26:** 1 изн, ссл, 2 лиц, П1Л-изн, 24 изн, П1П-изн, 2 лиц, 2 вм.лиц, 1 изн.  
**Круг. ряд 27:** 1 изн, ссл, 1 лиц, П1Л-изн, 26 изн, П1П-изн, 1 лиц, 2 вм.лиц, 1 изн.  
**Круг. ряд 28:** 1 изн, ссл, П1Л-изн, 28 изн, П1П-изн, 2 вм.лиц, 1 изн.

### СХЕМА 3 ДЛИННАЯ КОКЕТКА В ЛИЦЕВОЙ ГЛАДИ

**Круг. ряд 1:** 1 изн, ссл, (лиц.скр, р2) × 4, лиц.скр, П1Л, 2 изн, П1П, (лиц.скр, 2 изн) × 4, лиц.скр, 2 вм.лиц, 1 изн. (34п.)  
**Круг. ряд 2:** 1 изн, ссл, (2 изн, лиц.скр) × 4, П1Л, 1 лиц, 2 изн, 1 лиц, П1П, (лиц.скр, 2 изн) × 4, 2 вм.лиц, 1 изн.  
**Круг. ряд 3:** 1 изн, ссл, 1 изн, (лиц.скр, р2) × 3, лиц.скр, П1Л, 2 лиц, 2 изн, 2 лиц, П1П, (лиц.скр, 2 изн) × 3, лиц.скр, 1 изн, 2 вм.лиц, 1 изн.  
**Круг. ряд 4:** 1 изн, ссл, (лиц.скр, 2 изн) × 3, лиц.скр, П1Л, 3 лиц, 2 изн, 3 лиц, П1П, (лиц.скр, 2 изн) × 3, лиц.скр, 2 вм.лиц, 1 изн.  
**Круг. ряд 5:** 1 изн, ссл, (2 изн, лиц.скр) × 3, П1Л, 4 лиц, 2 изн, 4 лиц, П1П, (лиц.скр, 2 изн) × 3, 2 вм.лиц, 1 изн.  
**Круг. ряд 6:** 1 изн, ссл, 1 изн, (лиц.скр, 2 изн) × 2, лиц.скр, П1Л, 5 лиц, 2 изн, 5 лиц, П1П, (лиц.скр, 2 изн) × 2, лиц.скр, 1 изн, 2 вм.лиц, 1 изн.  
**Круг. ряд 7:** 1 изн, ссл, (лиц.скр, 2 изн) × 2, лиц.скр, П1Л, 6 лиц, 2 изн, 6 лиц, П1П, (лиц.скр, 2 изн) × 2, лиц.скр, 2 вм.лиц, 1 изн.  
**Круг. ряд 8:** 1 изн, ссл, (2 изн, лиц.скр) × 2, П1Л, 7 лиц, 2 изн, 7 лиц, П1П, (лиц.скр, 2 изн) × 2, 2 вм.лиц, 1 изн.  
**Круг. ряд 9:** 1 изн, ссл, 1 изн, лиц.скр, 2 изн, лиц.скр, П1Л, 8 лиц, 2 изн, 8 лиц, П1П, лиц.скр, 2 изн, лиц.скр, 1 изн, 2 вм.лиц, 1 изн.  
**Круг. ряд 10:** 1 изн, ссл, лиц.скр, 2 изн, лиц.скр, П1Л, 9 лиц, 2 изн, 9 лиц, П1П, лиц.скр, 2 изн, лиц.скр, 2 вм.лиц, 1 изн.  
**Круг. ряд 11:** 1 изн, ссл, 2 изн, лиц.скр, П1Л, 10 лиц, 2 изн, 10 лиц, П1П, лиц.скр, 2 изн, 2 вм.лиц, 1 изн.  
**Круг. ряд 12:** 1 изн, ссл, 1 изн, лиц.скр, П1Л, 11 лиц, 2 изн, 11 лиц, П1П, лиц.скр, 1 изн, 2 вм.лиц, 1 изн.  
**Круг. ряд 13:** 1 изн, ссл, лиц.скр, П1Л, 12 лиц, 2 изн, 12 лиц, П1П, лиц.скр, 2 вм.лиц, 1 изн.  
**Круг. ряд 14:** 1 изн, ссл, П1Л, 13 лиц, 2 изн, 13 лиц, П1П, 2 вм.лиц, 1 изн.  
**Круг. ряд 15:** 1 изн, ссл, 13 лиц, П1Л, 2 лиц, П1П, 13 лиц, 2 вм.лиц, 1 изн.  
**Круг. ряд 16:** 1 изн, ссл, 12 лиц, П1Л, 4 лиц, П1П, 12 лиц, 2 вм.лиц, 1 изн.  
**Круг. ряд 17:** 1 изн, ссл, 11 лиц, П1Л, 6 лиц, П1П, 11 лиц, 2 вм.лиц, 1 изн.  
**Круг. ряд 18:** 1 изн, ссл, 10 лиц, П1Л, 8 лиц, П1П, 10 лиц, 2 вм.лиц, 1 изн.  
**Круг. ряд 19:** 1 изн, ссл, 9 лиц, П1Л, 10 лиц, П1П, 9 лиц, 2 вм.лиц, 1 изн.  
**Круг. ряд 20:** 1 изн, ссл, 8 лиц, П1Л, 12 лиц, П1П, 8 лиц, 2 вм.лиц, 1 изн.  
**Круг. ряд 21:** 1 изн, ссл, 7 лиц, П1Л, 14 лиц, П1П, 7 лиц, 2 вм.лиц, 1 изн.  
**Круг. ряд 22:** 1 изн, ссл, 6 лиц, П1Л, 16 лиц, П1П, 6 лиц, 2 вм.лиц, 1 изн.  
**Круг. ряд 23:** 1 изн, ссл, 5 лиц, П1Л, 18 лиц, П1П, 5 лиц, 2 вм.лиц, 1 изн.  
**Круг. ряд 24:** 1 изн, ссл, 4 лиц, П1Л, 20 лиц, П1П, 4 лиц, 2 вм.лиц, 1 изн.  
**Круг. ряд 25:** 1 изн, ссл, 3 лиц, П1Л, 22 лиц, П1П, 3 лиц, 2 вм.лиц, 1 изн.  
**Круг. ряд 26:** 1 изн, ссл, 2 лиц, П1Л, 24 лиц, П1П, 2 лиц, 2 вм.лиц, 1 изн.  
**Круг. ряд 27:** 1 изн, ссл, 1 лиц, П1Л, 26 лиц, П1П, 1 лиц, 2 вм.лиц, 1 изн.  
**Круг. ряд 28:** 1 изн, ссл, П1Л, 28 лиц, П1П, 2 вм.лиц, 1 изн.

Перевод описания предназначен исключительно для личного пользования.

Распространение, пересылка или публикация данного перевода где-либо запрещены.

#### СХЕМА 4 В ИЗНАНОЧНОЙ ГЛАДИ

**Круг. ряд 1:** 8 изн, П1П, 1 изн, П1Л, 9 изн. (20п.)

**Круг. ряд 2:** 7 изн, 2 вм.изн, П1П, 1 изн, П1Л, ссл, 8 изн.

**Круг. ряд 3:** 6 изн, 2 вм.лиц, П1П, 1 лиц, 1 изн, 1 лиц, П1Л, ссл, 7 изн.

**Круг. ряд 4:** 5 изн, 2 вм.лиц, 1 лиц, П1П, 1 лиц, 1 изн, 1 лиц, П1Л, 1 лиц, ссл, 6 изн.

**Круг. ряд 5:** 4 изн, 2 вм.лиц, 2 лиц, П1П, 1 лиц, 1 изн, 1 лиц, П1Л, 2 лиц, ссл, 5 изн.

**Круг. ряд 6:** 3 изн, 2 вм.лиц, 3 лиц, П1П, 1 лиц, 1 изн, 1 лиц, П1Л, 3 лиц, ссл, 4 изн.

**Круг. ряд 7:** 2 изн, 2 вм.лиц, 4 лиц, П1П, 1 лиц, 1 изн, 1 лиц, П1Л, 4 лиц, ссл, 3 изн.

**Круг. ряд 8:** 1 изн, 2 вм.лиц, 5 лиц, П1П, 1 лиц, 1 изн, 1 лиц, П1Л, 5 лиц, ссл, 2 изн.

**Круг. ряд 9:** 2 вм.лиц, 6 лиц, П1П, 1 лиц, 1 изн, 1 лиц, П1Л, 6 лиц, ссл, 1 изн.

**Круг. ряд 10:** (9 лиц, 1 изн) × 2.

**Круг. ряд 11:** 6 лиц, 2 вм.лиц, П1П-изн, 1 лиц, 1 изн, 1 лиц, П1Л-изн, ссл, 6 лиц, 1 изн.

**Круг. ряд 12:** 5 лиц, 2 вм.лиц, 1 изн, П1П, 1 лиц, 1 изн, 1 лиц, П1Л, 1 изн, ссл, 5 лиц, 1 изн.

**Круг. ряд 13:** 4 лиц, 2 вм.лиц, 1 изн, лиц.скр, П1П-изн, 1 лиц, 1 изн, 1 лиц, П1Л-изн, лиц.скр, 1 изн, ссл, 4 лиц, 1 изн.

**Круг. ряд 14:** 3 лиц, 2 вм.лиц, 1 изн, лиц.скр, 1 изн, П1П, 1 лиц, 1 изн, 1 лиц, П1Л, 1 изн, лиц.скр, 1 изн, ссл, 3 лиц, 1 изн.

**Круг. ряд 15:** 2 лиц, 2 вм.лиц, (1 изн, лиц.скр) × 2, П1П-изн, 1 лиц, 1 изн, 1 лиц, П1Л-изн, (лиц.скр, 1 изн) × 2, ссл, 2 лиц, 1 изн.

**Круг. ряд 16:** 1 лиц, 2 вм.лиц, (1 изн, лиц.скр) × 2, 1 изн, П1П, 1 лиц, 1 изн, 1 лиц, П1Л, (1 изн, лиц.скр) × 2, 1 изн, ссл, 1 лиц, 1 изн.

**Круг. ряд 17:** 2 вм.лиц, (1 изн, лиц.скр) × 3, П1П-изн, 1 лиц, 1 изн, 1 лиц, П1Л-изн, (лиц.скр, 1 изн) × 3, ссл, 1 изн.

**Круг. ряд 18:** (лиц.скр, 1 изн) × 4, 1 лиц, 1 изн, 1 лиц, (1 изн, лиц.скр) × 4, 1 изн.

**Круг. ряд 19:** (лиц.скр, 1 изн) × 3, лиц.скр, 2 вм.лиц, П1П, 1 изн, П1Л, ссл, (лиц.скр, 1 изн) × 4.

**Круг. ряд 20:** (лиц.скр, 1 изн) × 3, 2 вм.лиц, П1П, 1 лиц, 1 изн, 1 лиц, П1Л, ссл, (1 изн, лиц.скр) × 3, 1 изн.

**Круг. ряд 21:** (лиц.скр, 1 изн) × 2, лиц.скр, 2 вм.лиц, 1 лиц, П1П, 1 лиц, 1 изн, 1 лиц, П1Л, 1 лиц, ссл, (лиц.скр, 1 изн) × 3.

**Круг. ряд 22:** (лиц.скр, 1 изн) × 2, 2 вм.лиц, 2 лиц, П1П, 1 лиц, 1 изн, 1 лиц, П1Л, 2 лиц, ссл, (1 изн, лиц.скр) × 2, 1 изн.

**Круг. ряд 23:** лиц.скр, 1 изн, лиц.скр, 2 вм.лиц, 3 лиц, П1П, 1 лиц, 1 изн, 1 лиц, П1Л, 3 лиц, ссл, (лиц.скр, 1 изн) × 2.

**Круг. ряд 24:** лиц.скр, 1 изн, 2 вм.лиц, 4 лиц, П1П, 1 лиц, 1 изн, 1 лиц, П1Л, 4 лиц, ссл, 1 изн, лиц.скр, 1 изн.

**Круг. ряд 25:** лиц.скр, 2 вм.лиц, 5 лиц, П1П, 1 лиц, 1 изн, 1 лиц, П1Л, 5 лиц, ссл, лиц.скр, 1 изн.

**Круг. ряд 26:** повторить Круг. ряд 9.

**Круг. ряд 27:** повторить Круг. ряд 10.

**Круг. ряд 28:** повторить Круг. ряд 11.

**Круг. ряд 29:** повторить Круг. ряд 12.

**Круг. ряд 30:** повторить Круг. ряд 13.

**Круг. ряд 31:** повторить Круг. ряд 14.

**Круг. ряд 32:** повторить Круг. ряд 15.

**Круг. ряд 33:** повторить Круг. ряд 16.

**Круг. ряд 34:** повторить Круг. ряд 17.

**Круг. ряд 35:** ссл, (лиц.скр, 1 изн) × 7, лиц.скр, 2 вм.лиц, 1 изн. (18п.)

**Круг. ряд 36:** ссл, (1 изн, лиц.скр) × 6, 1 изн, 2 вм.лиц, 1 изн. (16п.)

**Круг. ряд 37:** ссл, (лиц.скр, 1 изн) × 5, лиц.скр, 2 вм.лиц, 1 изн. (14п.)

**Круг. ряд 38:** ссл, (1 изн, лиц.скр) × 4, 1 изн, 2 вм.лиц, 1 изн. (12п.)

**Круг. ряд 39:** (лиц.скр, 1 изн) × 6.

#### СХЕМА 4 В ЛИЦЕВОЙ ГЛАДИ

**Круг. ряд 1:** 8 лиц, П1П, 1 изн, П1Л, 9 лиц. (20п.)

**Круг. ряд 2:** 7 лиц, 2 вм.лиц, П1П, 1 изн, П1Л, ссл, 8 лиц.

**Круг. ряд 3:** 6 лиц, 2 вм.лиц, П1П, 1 лиц, 1 изн, 1 лиц, П1Л, ссл, 7 лиц.

**Круг. ряд 4:** 5 лиц, 2 вм.лиц, 1 лиц, П1П, 1 лиц, 1 изн, 1 лиц, П1Л, 1 лиц, ссл, 6 лиц.

**Круг. ряд 5:** 4 лиц, 2 вм.лиц, 2 лиц, П1П, 1 лиц, 1 изн, 1 лиц, П1Л, 2 лиц, ссл, 5 лиц.

**Круг. ряд 6:** 3 лиц, 2 вм.лиц, 3 лиц, П1П, 1 лиц, 1 изн, 1 лиц, П1Л, 3 лиц, ссл, 4 лиц.

**Круг. ряд 7:** 2 лиц, 2 вм.лиц, 4 лиц, П1П, 1 лиц, 1 изн, 1 лиц, П1Л, 4 лиц, ссл, 3 лиц.

**Круг. ряд 8:** 1 лиц, 2 вм.лиц, 5 лиц, П1П, 1 лиц, 1 изн, 1 лиц, П1Л, 5 лиц, ссл, 2 лиц.

**Круг. ряд 9:** 2 вм.лиц, 6 лиц, П1П, 1 лиц, 1 изн, 1 лиц, П1Л, 6 лиц, ссл, 1 изн.

**Круг. ряд 10:** (9 лиц, 1 изн) × 2.

**Круг. ряд 11:** 6 лиц, 2 вм.лиц, П1П-изн, 1 лиц, 1 изн, 1 лиц, П1Л-изн, ссл, 6 лиц, 1 изн.

**Круг. ряд 12:** 5 лиц, 2 вм.лиц, 1 изн, П1П, 1 лиц, 1 изн, 1 лиц, П1Л, 1 изн, ссл, 5 лиц, 1 изн.

**Круг. ряд 13:** 4 лиц, 2 вм.лиц, 1 изн, лиц.скр, П1П-изн, 1 лиц, 1 изн, 1 лиц, П1Л-изн, лиц.скр, 1 изн, ссл, 4 лиц, 1 изн.

**Круг. ряд 14:** 3 лиц, 2 вм.лиц, 1 изн, лиц.скр, 1 изн, П1П, 1 лиц, 1 изн, 1 лиц, П1Л, 1 изн, лиц.скр, 1 изн, ссл, 3 лиц, 1 изн.

**Круг. ряд 15:** 2 лиц, 2 вм.лиц, (1 изн, лиц.скр) × 2, П1П-изн, 1 лиц, 1 изн, 1 лиц, П1Л-изн, (лиц.скр, 1 изн) × 2, ссл, 2 лиц, 1 изн.

**Круг. ряд 16:** 1 лиц, 2 вм.лиц, (1 изн, лиц.скр) × 2, 1 изн, П1П, 1 лиц, 1 изн, 1 лиц, П1Л, (1 изн, лиц.скр) × 2, 1 изн, ссл, 1 лиц, 1 изн.

**Круг. ряд 17:** 2 вм.лиц, (1 изн, лиц.скр) × 3, П1П-изн, 1 лиц, 1 изн, 1 лиц, П1Л-изн, (лиц.скр, 1 изн) × 3, ссл, 1 изн.

**Круг. ряд 18:** (лиц.скр, 1 изн) × 4, 1 лиц, 1 изн, 1 лиц, (1 изн, лиц.скр) × 4, 1 изн.

**Круг. ряд 19:** (лиц.скр, 1 изн) × 3, лиц.скр, 2 вм.лиц, П1П, 1 изн, П1Л, ссл, (лиц.скр, 1 изн) × 4.

**Круг. ряд 20:** (лиц.скр, 1 изн) × 3, 2 вм.лиц, П1П, 1 лиц, 1 изн, 1 лиц, П1Л, ссл, (1 изн, лиц.скр) × 3, 1 изн.

**Круг. ряд 21:** (лиц.скр, 1 изн) × 2, лиц.скр, 2 вм.лиц, 1 лиц, П1П, 1 лиц, 1 изн, 1 лиц, П1Л, 1 лиц, ссл, (лиц.скр, 1 изн) × 3.

**Круг. ряд 22:** (лиц.скр, 1 изн) × 2, 2 вм.лиц, 2 лиц, П1П, 1 лиц, 1 изн, 1 лиц, П1Л, 2 лиц, ссл, (1 изн, лиц.скр) × 2, 1 изн.

**Круг. ряд 23:** лиц.скр, 1 изн, лиц.скр, 2 вм.лиц, 3 лиц, П1П, 1 лиц, 1 изн, 1 лиц, П1Л, 3 лиц, ссл, (лиц.скр, 1 изн) × 2.

**Круг. ряд 24:** лиц.скр, 1 изн, 2 вм.лиц, 4 лиц, П1П, 1 лиц, 1 изн, 1 лиц, П1Л, 4 лиц, ссл, 1 изн, лиц.скр, 1 изн.

**Круг. ряд 25:** лиц.скр, 2 вм.лиц, 5 лиц, П1П, 1 лиц, 1 изн, 1 лиц, П1Л, 5 лиц, ссл, лиц.скр, 1 изн.

**Круг. ряд 26:** повторить Круг. ряд 9.

**Круг. ряд 27:** повторить Круг. ряд 10.

**Круг. ряд 28:** повторить Круг. ряд 11.

**Круг. ряд 29:** повторить Круг. ряд 12.

**Круг. ряд 30:** повторить Круг. ряд 13.

**Круг. ряд 31:** повторить Круг. ряд 14.

**Круг. ряд 32:** повторить Круг. ряд 15.

**Круг. ряд 33:** повторить Круг. ряд 16.

**Круг. ряд 34:** повторить Круг. ряд 17.

**Круг. ряд 35:** ссл, (лиц.скр, 1 изн) × 7, лиц.скр, 2 вм.лиц, 1 изн. (18п.)

**Круг. ряд 36:** ссл, (1 изн, лиц.скр) × 6, 1 изн, 2 вм.лиц, 1 изн. (16п.)

**Круг. ряд 37:** ссл, (лиц.скр, 1 изн) × 5, лиц.скр, 2 вм.лиц, 1 изн. (14п.)

**Круг. ряд 38:** ссл, (1 изн, лиц.скр) × 4, 1 изн, 2 вм.лиц, 1 изн. (12п.)

**Круг. ряд 39:** (лиц.скр, 1 изн) × 6.