

Vala

Cardigan

by Irina Anikeeva



Размеры

XS (S, M, L, XL, 2XL): на объем груди 71/76 (81/86, 91/96, 102/107, 112/117, 122/127) см.

Объем груди готового изделия 79 (86, 93, 101.5, 110, 122) см.

На фото: размер М (93 см), прибавка на свободное облегание – 2 см.

Материалы

Пряжа:

Louet Gems Sport Weight (100% мерининовая шерсть; 206 м/100г): 6 (6, 7, 7, 8, 9) мотков.

Спицы:

Круговые №3.5 длиной 60-80 см (или любые другие, при которых совпадает плотность вязания); набор носочных спиц такого же размера; маркеры, бросовая нить контрастного цвета; крючок для набора петель.

Плотность

22 п. и 30 р. лицевой гладью на спицах №3.5 = 10 x 10 см.

20 п. и 37 р. платочной вязкой на спицах №3.5 = 10 x 10 см.

53 п. каймы на спицах №3.5 = 20 см.

Лицевая гладь:

- лицевые ряды и при вязании по кругу – лицевые п.;

- изнаночные ряды – изнаночные п.

Конструкция и порядок работы

Кардиган вяжется единой деталью сверху вниз.

Работа начинается с правой части воротника, к наборному краю которой затем привязывается левая часть. Далее вдоль кромки воротника набираются петли для корпуса. Воротник переходит в полочки и вяжется вместе с корпусом. Также одновременно с корпусом вывязывается окат рукавов до подмышек. Затем петли рукавов временно откладываются и продолжается вязание корпуса. Последними вяжутся рукава по кругу. Круговые спицы используются для удобства работы с большим количеством петель.

Условные обозначения

лиц.	лицевая	п.	петля
изн.	изнаночная	ПМ	поместить маркер
M1L	прибавка с наклоном влево: ввести левую спицу спереди назад под протяжку между петлями и провязать ее лицевой за заднюю стенку.	СМ	переснять маркер
M1R	прибавка с наклоном вправо: ввести левую спицу сзади наперед под протяжку между петлями и провязать ее лицевой за переднюю стенку.	ssk	убавка петель с наклоном влево: снять одну петлю лицевой на правую спицу, снять еще одну как лицевую на правую спицу, продеть левую спицу в две снятые петли слева направо за передние стенки этих двух петель и провязать обе петли вместе лицевой за заднюю стенку.
M1PL	прибавка изн. с наклоном влево: ввести левую спицу спереди назад под протяжку между петлями и провязать ее изнаночной за заднюю стенку.	k2tog	провязать две петли вместе как лицевую (две петли с наклоном вправо).
M1PR	прибавка изн. с наклоном вправо: ввести левую спицу сзади наперед под протяжку между петлями и провязать ее изнаночной за переднюю стенку.	р.	ряд(ы)
М	маркер	след.	следующий

Инструкция

Воротник

Вязание начинаем с правой части воротника.

Набрать 53 п. любым открытым способом. Вязать 3 р. лиц. п. рабочей пряжей спицами №3.5.

След. р. (лиц): Вязать р. 7 (35, 27, 15, 9, 37) Схемы 1 рельефного узора.

Только для размера XS:

Продолжать работу по Схеме 1 рельефного узора до 34-го р. включительно.

Только для размеров S, M, L, XL:

Продолжать работу по Схеме 1 рельефного узора до 40-го р. включительно, затем повторить ряды 1-32 (1-28, 1-18, 1-14).

Только для размера 2XL:

Продолжать работу по Схеме 1 рельефного узора до 40-го р. включительно, повторить ряды 1-40 Схемы 1, затем ряды 1-4.

Для всех размеров:

Оборвать рабочую нить. Поместить 53 п. правой половины воротника на бросовую нить и отложить.

Левая половина воротника:

Удалить бросовую нить набора и поместить открытые п. на спицы №3.5. Присоединить рабочую нить с лиц. стороны и провязать 4 р. лиц. п.

След. р. (лиц): Вязать р. 7 (35, 27, 15, 9, 37) Схемы 1 рельефного узора.

Только для размера XS:

Продолжать работу по Схеме 1 рельефного узора до 34-го р. включительно.

Только для размеров S, M, L, XL:

Продолжать работу по Схеме 1 рельефного узора до 40-го р. включительно, затем повторить ряды 1-32 (1-28, 1-18, 1-14).

Только для размера 2XL:

Продолжать работу по Схеме 1 рельефного узора до 40-го р. включительно, повторить ряды 1-40 Схемы 1, затем р.ы 1-4.

Для всех размеров:

Не обрывая рабочей нити, перейти к вязанию корпуса.

Кокетка

След. р. (лиц): Вязать р. 35 (33, 29, 19, 15, 5)

Схемы 1 рельефного узора, ПМ, развернуть полотно на 90 градусов по часовой стрелке и набрать вдоль боковой кромки воротника 38 (42, 46, 48, 50, 52) п., ПМ, вернуть отложенные петли правой половины воротника на рабочую спицу и провязать р. 35 (33, 29, 19, 15, 5) Схемы 1 рельефного узора – 144 (148, 152, 154, 156, 158) п.

Установочный р. (изн): Вязать след. р. Схемы 1 рельефного узора, СМ, 1 изн., ПМ, 2 изн., ПМ, вязать изн. до 3х п. перед М, ПМ, 2 изн., ПМ, 1 изн., СМ, вязать след. р. Схемы 1 рельефного узора.

Формирование плечевого скоса:

Прибавочный р. 1 (лиц): Вязать след. р. Схемы 1 рельефного узора, СМ, [вязать лиц. до М, М1R, СМ, 2 лиц., СМ, М1L] дважды, вязать лиц. до М, СМ, вязать след. р. Схемы 1 рельефного узора – 4 п. прибавлено.

Прибавочный р. 2 (изн): Вязать след. р. Схемы 1 рельефного узора, СМ, [вязать изн. до М, М1PL, СМ, 2 изн., СМ, М1PR] дважды, вязать изн. до М, СМ, вязать след. р. Схемы 1 рельефного узора – 4 п. прибавлено.

Повторять Прибавочные ряды 1 и 2 еще 6 (6, 6, 8, 8, 9) раз, затем провязать Прибавочный р. 1 еще 1 (1, 1, 0, 0, 1) раз – всего на спицах 204 (208, 212, 226, 228, 242) п.: по 69 (69, 69, 72, 72, 75) п. для каждой полочки, 2 п. для каждого плечевого шва, 62 (66, 70, 78, 80, 88) п. для спинки.

Только для размеров XS, S, M, 2XL:

След. р. (изн): Вязать след. р. Схемы 1 рельефного узора, СМ, вязать изн. до последнего М, СМ, вязать след. р. Схемы 1 рельефного узора.

Только для размеров L и XL:

След. р. (лиц): Вязать след. р. Схемы 1 рельефного узора, СМ, вязать лиц. до последнего М, СМ, вязать след. р. Схемы 1 рельефного узора.

След. р. (изн): Вязать след. р. Схемы 1 рельефного узора, СМ, вязать изн. до последнего М, СМ, вязать след. р. Схемы 1 рельефного узора.

К этому моменту должен быть выполнен р. 12 (10, 6, 40, 36, 28) Схемы 1 рельефного узора.

Для всех размеров

Формирование оката рукава:

Прибавочный р. 1 (лиц): Вязать след. р. Схемы 1 рельефного узора, СМ, *вязать лиц. до 2 п. перед М, ПМ, М1L, [вязать лиц. до М, удалить М] дважды, 2 лиц., М1R, ПМ*; повторить от * до * еще 1 раз, вязать лиц. до М, СМ, вязать след. р. Схемы 1 рельефного узора — всего 208 (212, 216, 230, 232, 246) п.: по 67 (67, 67, 70, 70, 73) п. для каждой полочки, по 8 п. для каждого рукава и 58 (62, 66, 74, 76, 84) п. спинки.

Прибавочный р. 2 (изн): Вязать след. р. Схемы 1 рельефного узора, СМ, [вязать изн. до М, СМ, М1PR, вязать изн. до М, М1PL, СМ] дважды, вязать изн. до М, СМ, вязать след. р. Схемы 1 рельефного узора — 4 п. прибавлено.

Прибавочный р. 3 (лиц): Вязать след. р. Схемы 1 рельефного узора, СМ, [вязать лиц. до М, СМ, М1L, вязать лиц. до М, М1R, СМ] дважды, вязать лиц. до М, СМ, вязать след. р. Схемы 1 рельефного узора — 4 п. прибавлено.

Повторять Прибавочные ряды 2 и 3 еще 7 (7, 7, 8, 8, 9) раз — итого 272 (276, 280, 302, 304, 326) п.: по 67 (67, 67, 70, 70, 73) п. для каждой полочки, по 40 (40, 40, 44, 44, 48) п. для каждого рукава, 58 (62, 66, 74, 76, 84) п. для спинки.

След. р. (изн): Вязать след. р. Схемы 1 рельефного узора, СМ, вязать изн. до последнего М, СМ, вязать след. р. Схемы 1 рельефного узора.

К этому моменту должен быть выполнен р. 30 (28, 24, 20, 16, 10) Схемы 1 рельефного узора.

Формирование проймы:

Прибавочный р. (лиц): Вязать след. р. Схемы 1 рельефного узора, СМ, [вязать лиц. до 1 п. перед М, М1R, 1 лиц., СМ, М1L, вязать лиц. до М, М1R, СМ, 1 лиц., М1L] дважды, вязать лиц. до М, вязать след. р. Схемы 1 рельефного узора — 8 п. прибавлено.

Повторить Прибавочный р. в каждом лиц. р. еще 0 (0, 2, 2, 4, 4) раз, затем в каждом втором лиц. р. 7 (8, 8, 9, 9, 10) раз — итого 336 (348, 368, 398, 416, 446) п.: по 75 (76, 78, 82, 84, 88) п. для каждой полочки, по 56 (58, 62, 68, 72, 78) п. для каждого рукава, 74 (80, 88, 98, 104, 114) п. для спинки.

К этому моменту должен быть выполнен р. 19 (21, 21, 21, 19) Схемы 1 рельефного узора.

Далее работать без прибавок в соответствии со схемой 1 рельефного узора еще 3 (1, 1, 1, 1, 3) р.

К этому моменту должен быть выполнен 22-й р. Схемы 1 рельефного узора.

След. р. (лиц): Вязать 23-й р. Схемы 1 рельефного узора, СМ, вязать лиц. до М, удалить М, *переместить следующие 56 (58, 62, 68, 72, 78) п. рукава на бросовую нить, удалить М, набрать воздушными петлями 2 (4, 5, 5, 7, 9) п., ПМ, набрать еще 2 (4, 5, 5, 7, 9) п.*, 74 (80, 88, 98, 104, 114) лиц., удалить М, повторить от * до * еще 1 раз, вязать лиц. до М, СМ, вязать 23-й р. Схемы 1 рельефного узора — итого 232 (248, 264, 282, 300, 326) п. в работе: 78 (88, 98, 108, 118, 132) п. спинки и по 77 (80, 83, 87, 91, 97) п. для каждой полочки.

Корпус

Далее вязать корпус лиц. гладью, а кайму в соответствии со Схемой до 40-го р. включительно. Повторить ряды с 1-го по 40-й еще 1 раз, затем выполнить ряды с 1-го по 30-й Схемы 1. К этому моменту длина корпуса от подмышки должна составлять около 30 см.

Только для размеров XS, S, M и L:

Убавочный р. (лиц): Вязать 31-й р. Схемы 1 рельефного узора, СМ, 7 лиц., [k2tog, 14 (12, 14, 2) лиц.] повторить 3 (4, 4, 2) раз, [k2tog, 13 лиц.] повторить 1 (1, 1, 7)] раз, [k2tog, 14 (12, 14, 12) лиц.] повторить 3 (4, 4, 2) раз, k2tog, 6 лиц., СМ, вязать 31-й р. Схемы 1 рельефного узора — итого 224 (238, 254, 270) п.

Только для размера XL:

Убавочный р. (лиц): Вязать 31-й р. Схемы 1 рельефного узора, СМ, 6 лиц., [k2tog, 12 лиц.] повторить 6 раз, k2tog, 11 лиц., [k2tog, 12 лиц.] повторить 6 раз, k2tog, 5 лиц., СМ, вязать 31-й р. Схемы 1 рельефного узора — итого 286 п.

Только для размера 2XL:

Убавочный р. (лиц): Вязать 31-й р. Схемы 1 рельефного узора, СМ, 7 лиц., [k2tog, 14 лиц.] повторить 5 раз, [k2tog, 13 лиц.] повторить 3 раза, [k2tog, 14 лиц.] повторить 5 раз, k2tog, 6 лиц., СМ, вязать 31-й р. Схемы 1 рельефного узора — итого 312 п.

Для всех размеров:

След. р. (изн): Вязать 32-й р. Схемы 1 рельефного узора, СМ, вязать изн. до М, СМ, вязать 32-й р. Схемы 1 рельефного узора.

След. р. (лиц): Вязать 33-й р. Схемы 1 рельефного узора, СМ, вязать изн. до М, СМ, вязать 33-й р. Схемы 1 рельефного узора.

Продолжить работу, как установлено; закончить 40-м рядом Схемы 1.

След. р. (лиц): Вязать 1-й р. Схемы 2 рельефного узора, СМ, вязать изн. до М, СМ, вязать 1-й р. Схемы 2 рельефного узора.

След. р. (изн): Вязать 2-й р. Схемы 2 рельефного узора, СМ, вязать изн. до М, СМ, вязать 2-й р. Схемы 2 рельефного узора.

Провязать еще 2 р. в таком же порядке.

След. р. (лиц): Вязать 5-й р. Схемы 2 рельефного узора, поместить 49 только что провязанных п. на бросовую нить и отложить, удалить М, закрыть следующие 118 (132, 148, 164, 180, 198) п., удалить М, вязать 5-й р. Схемы 2 рельефного узора.

Продолжить вязать правый «уголок» по Схеме 2 рельефного узора с 6-го по 29-й р. Закрывать оставшуюся п., оборвать нить.

Поместить отложенные петли левого «уголка» на рабочую спицу. Присоединить нить с лиц. стороны и вязать по Схеме 2 рельефного узора с 6-го по 29-й р. Закрывать оставшуюся п., оборвать нить.

Рукава

Переместить п. рукава на чулочные спицы. С лиц. стороны, начиная от центра проймы, поднять и провязать лиц. 2 (4, 5, 5, 7, 9) п. подреза, затем вытянуть еще одну п. между подрезом и петлями рукава, провязать лиц. 56 (58, 62, 68, 72, 78) п., вытянуть одну п. между петлями рукава и подреза, поднять и провязать лиц. 2 (4, 5, 5, 7, 9) оставшиеся п. подреза — итого 62 (68, 74, 80, 88, 98) п. ПМ для начала р. и замкнуть вязание в круг.

Убавочный р. 1: 2 (4, 5, 5, 7, 7) лиц., k2tog, вязать лиц. до 4 (6, 7, 7, 9, 9) п. перед М, ssk, вязать лиц. до М — 60 (66, 72, 78, 86, 96) п.

Работать по кругу лиц. гладью 6 р.

Убавочный р. 2: 1 лиц., k2tog, вязать лиц. до 3 п. перед М, ssk, 1 лиц. — 2 п. убавлено.

Далее вязать по кругу лиц. гладью, повторяя Ряд 2 с убавками в каждом 13 (9, 8, 7, 5, 5)-ом р. еще 7 (10, 12, 14, 17, 20) раз — 44(44, 46, 48, 50, 54) п.

Продолжать работу лиц. гладью без убавок, пока длина рукава не достигнет 42 см от подмышки.

Убавочный р.: 3 (3, 4, 3, 4, 5) лиц., [k2tog, 7 (7, 7, 6, 8, 5) лиц.] повторить 4 (4, 4, 5, 4, 6) раз, k2tog, 3 (3, 4, 3, 4, 5) лиц. — 39 (39, 41, 42, 45, 47) п.

След. р.: 1 лиц. далее вязать изн. до конца р.

След. р.: Все петли лиц.

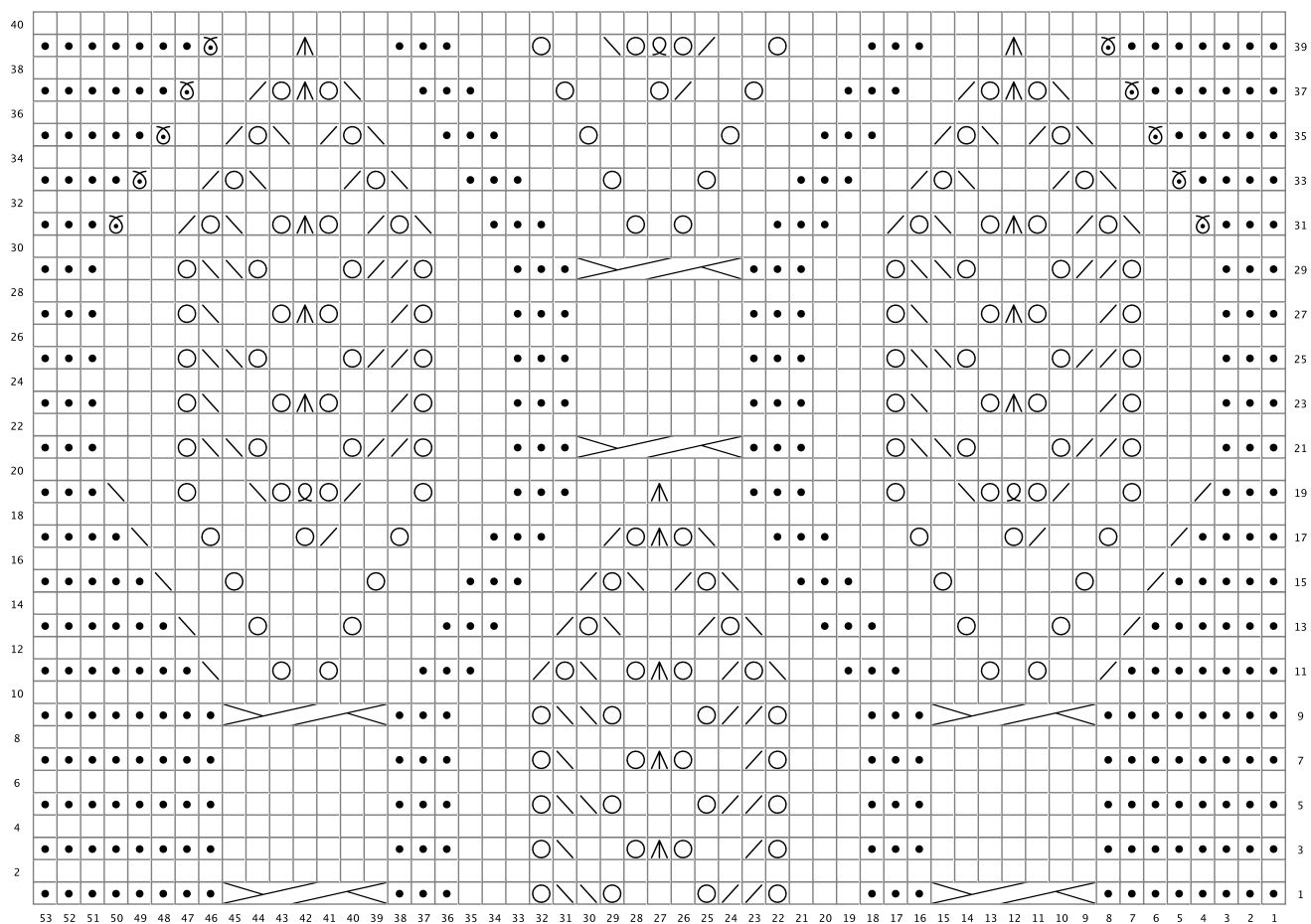
Повторять последние 2 р. еще 6 раз - всего 14 р. Закрывать свободно все петли по рисунку.

Сборка

Убрать все концы ниток. Выполнить ВТО.

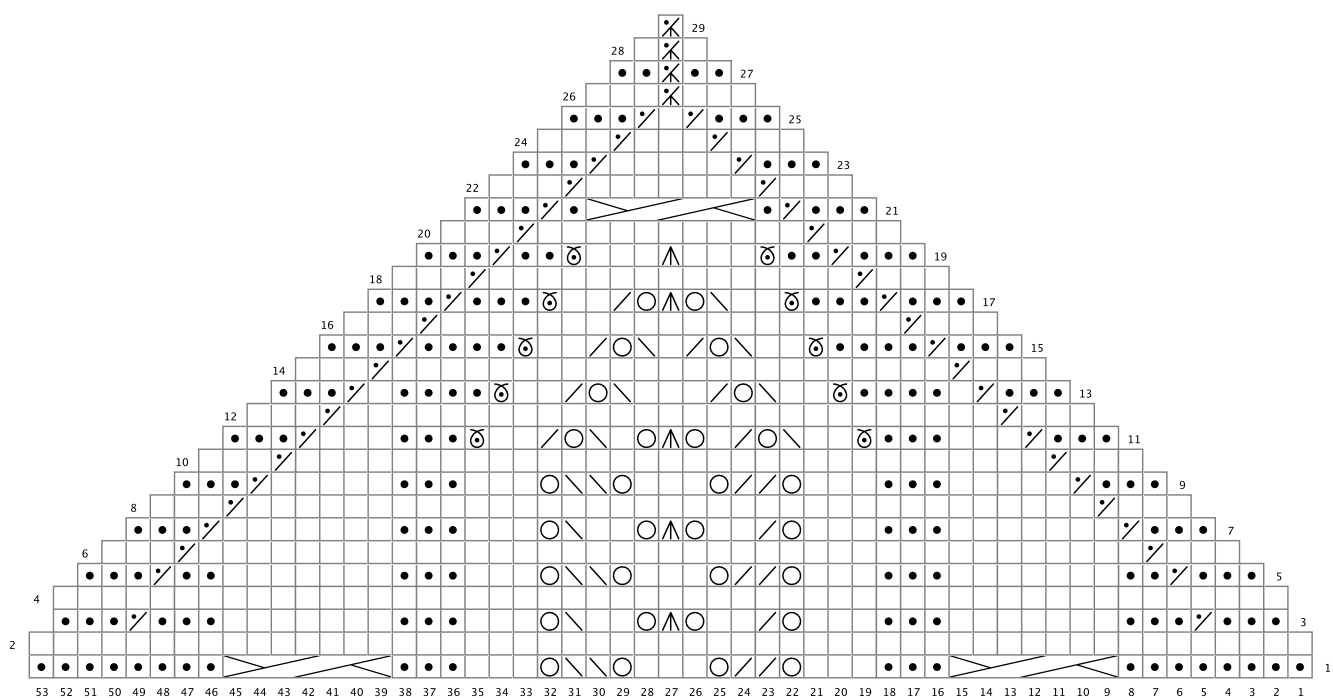


Схема 1 рельефного узора



For comments or questions regarding this pattern, please contact me at irmiandesign@gmail.com
 You can also find me on Ravelry as Hibis411
 Follow me on Instagram [@irmiandesign](https://www.instagram.com/irmiandesign) or Facebook: [IrmianDesign](https://www.facebook.com/IrmianDesign)

Схема 2 рельефного узора



Обозначения

- лиц. р.: лицевая петля
изн. р.: изнаночная петля
- лиц. р.: изнаночная петля
изн. р.: лицевая петля
- накид
- 1 п. провязать изнаночной из скрещенной протяжки
- лиц. скрещ. петля
- k2tog: 2 петли провязать вместе лицевой с наклоном вправо
- ssk: 2 петли провязать вместе лицевой с наклоном влево
- 2 п. провязать вместе изн.
- 3 петли провязать вместе изнаночной
- 3 п. провязать вместе: 2 п. снять вместе как при лиц. вязании, 1 п. провязать вместе лиц. и протянуть ее через снятые петли
- 3 п. перекрестить направо: 4 п. оставить на вспомог. спице за работой, 3 лиц., затем провязать лиц. 4 п. со вспомогат. спицы

