

# 100 MAILLES

## *crochet décoration*



L 2048 - 41 H - 60,00 F - RD



# 13 *Grand décor*

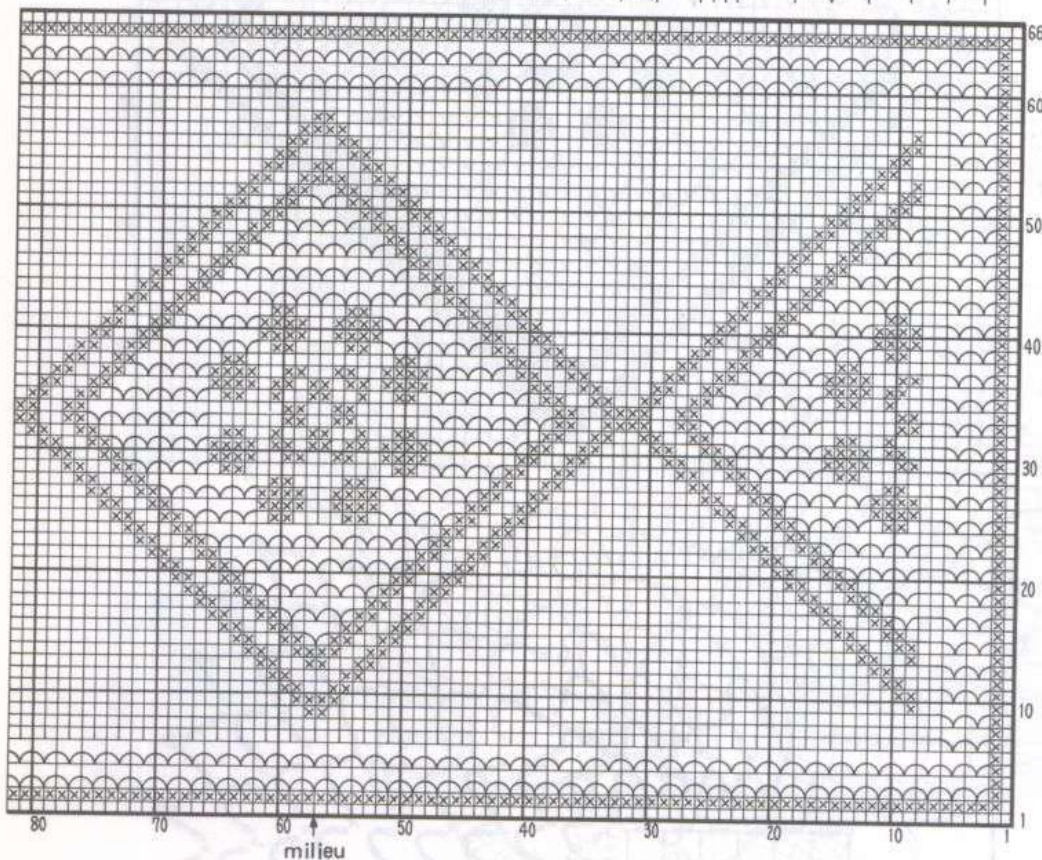
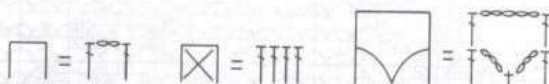
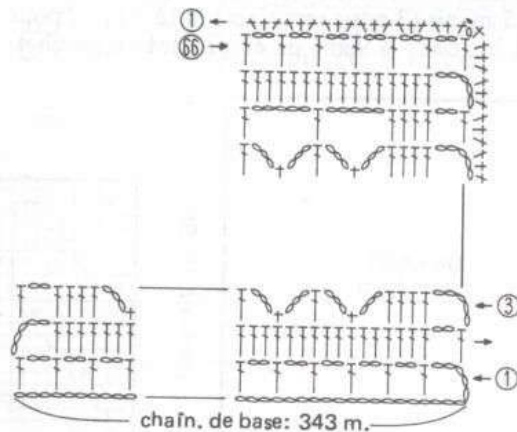
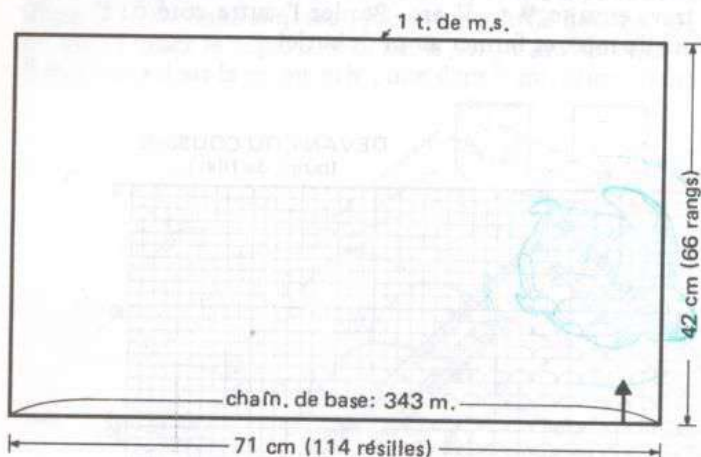
(photo p. 13)

**FOURNITURES:** 150 g de coton à crocheter blanc, suffisamment gros pour être trav. avec un crochet acier No 1,75.

**DIMENSIONS:** 71 x 42 cm.

**EXECUTION:** Faire une chaîn. de base de 343 m., commencer chq. rg par 5 m. air (3 pour remplacer la 1ère br.,

2 pour la 1ère rés.), 1 br. dans la 9ème m. en partant du crochet, et trav. d'après le diagramme, en rép. le trav. symétriquement de chq. côté de la ligne médiane = 114 rés. A la fin du 66ème rg, faire 1 m. air pour tourner et trav. 1 t. de m.s. dans les rés. Fermer le t. par 1 m.c. et couper le fil.



**FOURNITURES:** Pour chq. coussin: 130 g de coton suffisamment gros pour être trav. avec un crochet acier No 1,75; un sac bourré de kapok de 42 x 42 cm; 90 x 45 cm de tissu turquoise.

**DIMENSIONS:** 42 cm.

**EXECUTION:** 1er Tour: 1 m. air et 16 m.s. dans un rond de 8 m., 1 m.c. sur la 1ère m.s. 2ème-23ème TOUR: Trav. d'après le schéma. 24ème-29ème RANG: Trav. chq. angle en rgs aller-retour, comme l'indiquent les flèches. 30ème TOUR: m.s. dans les arcs. 31ème-41ème TOUR: Trav. d'après le schéma. Remplacer les 3 dernières m. air des t. 32 à 40 par 1 br. Trav. de même l'autre côté du coussin et les assembler, env. contre env. comme indiqué en gras (introduire le coussin avant de fermer le dernier côté).