

10

20

30

40

10

20

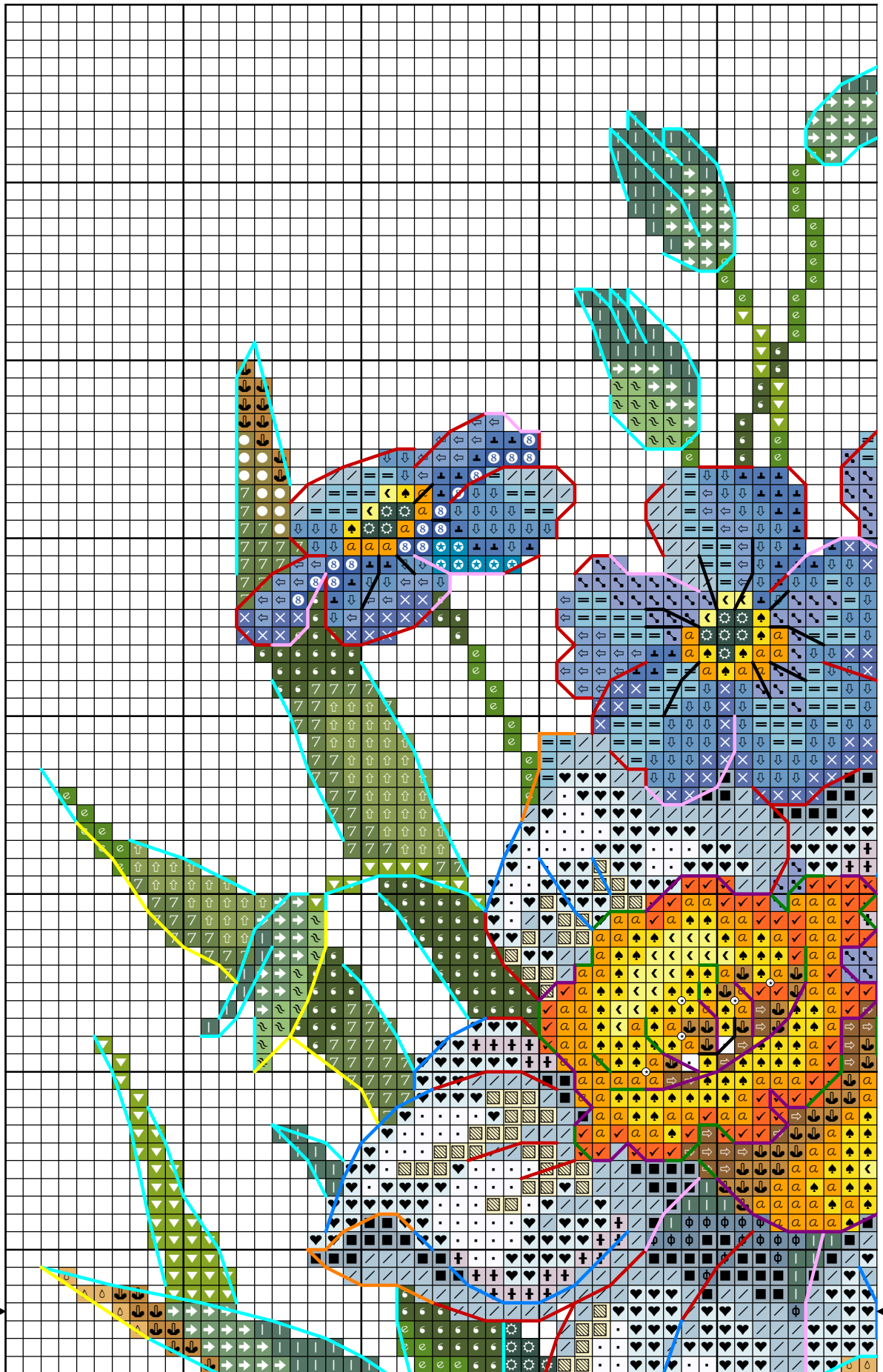
30

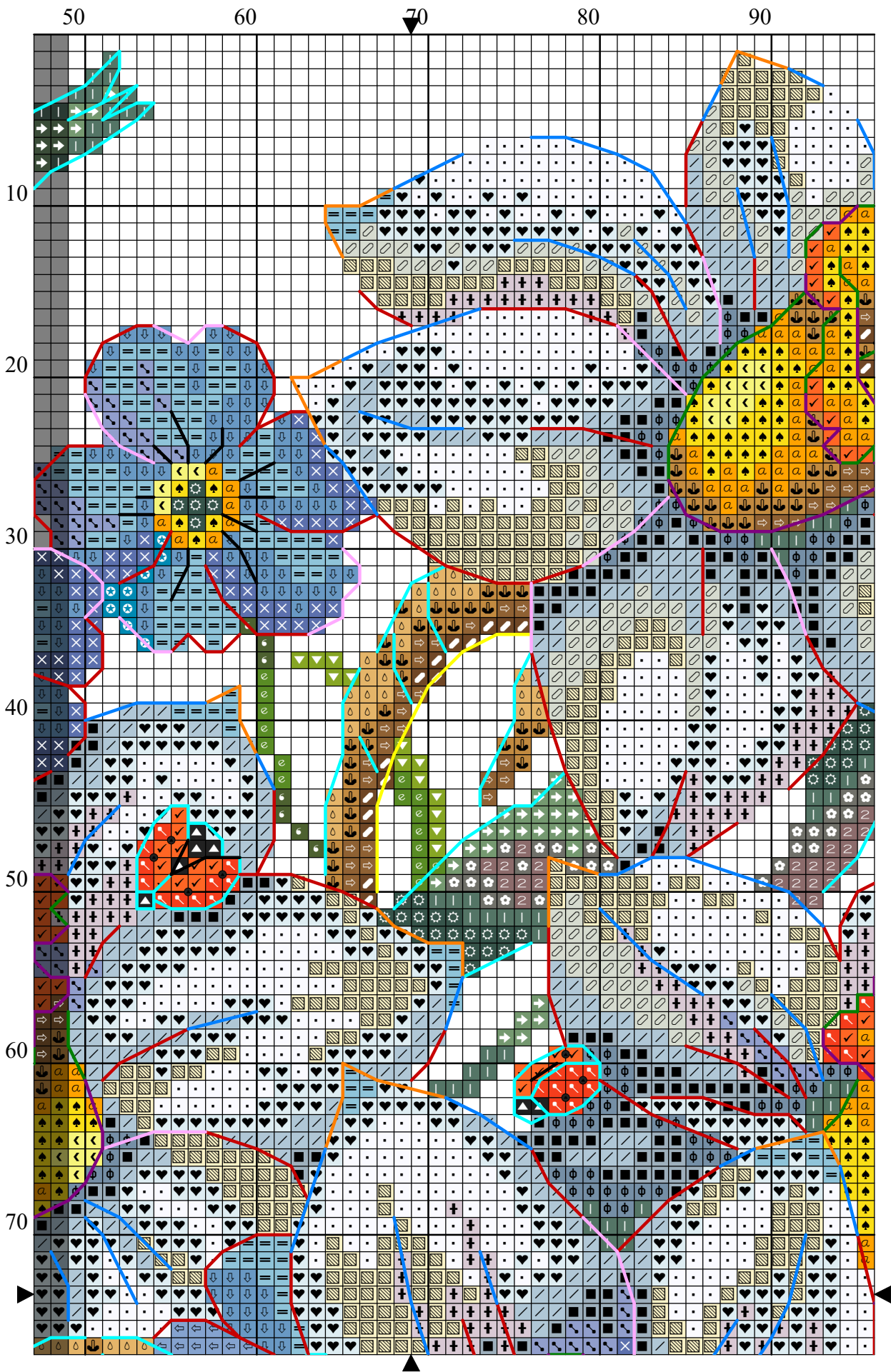
40

50

60

70





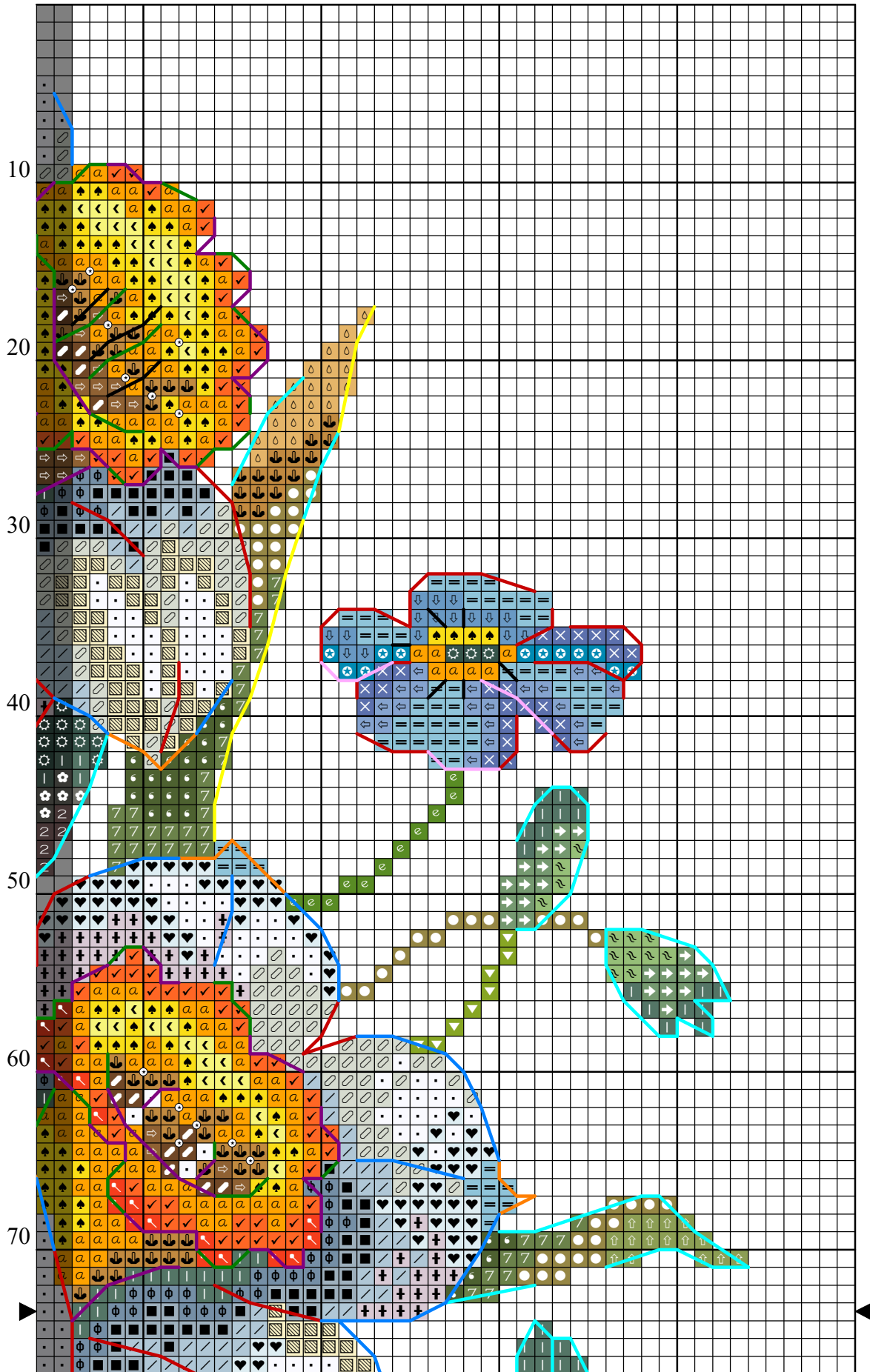
100

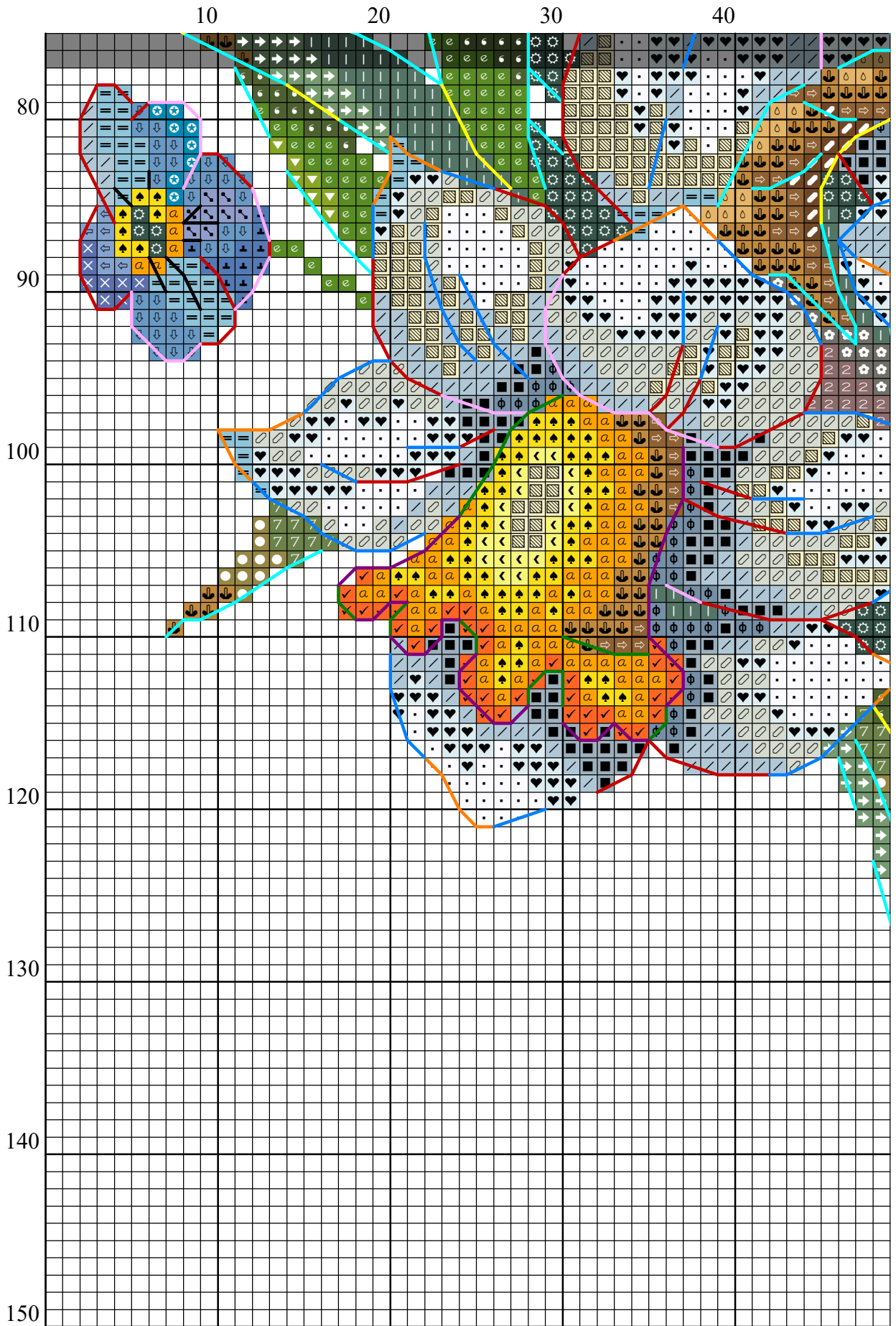
110

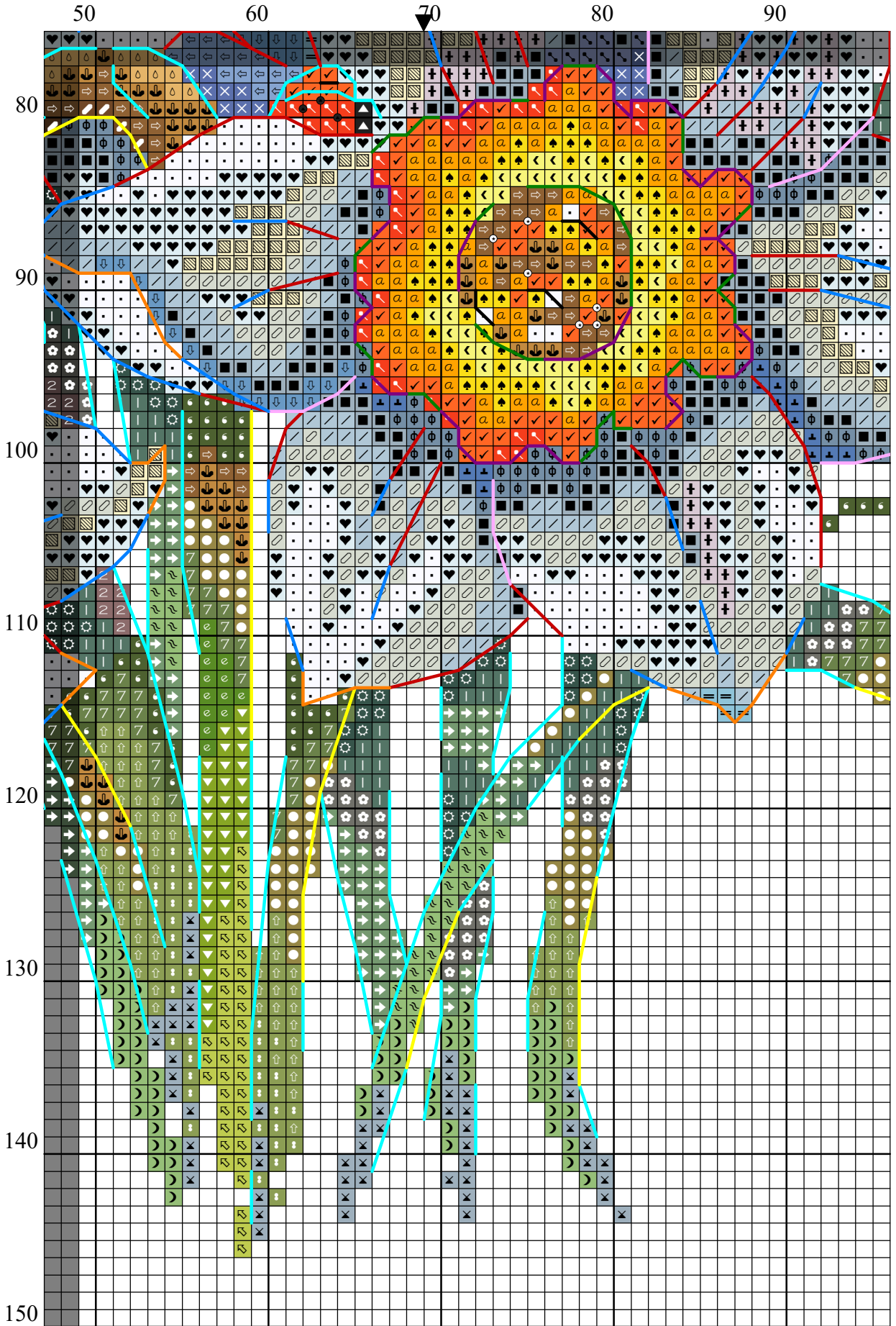
120

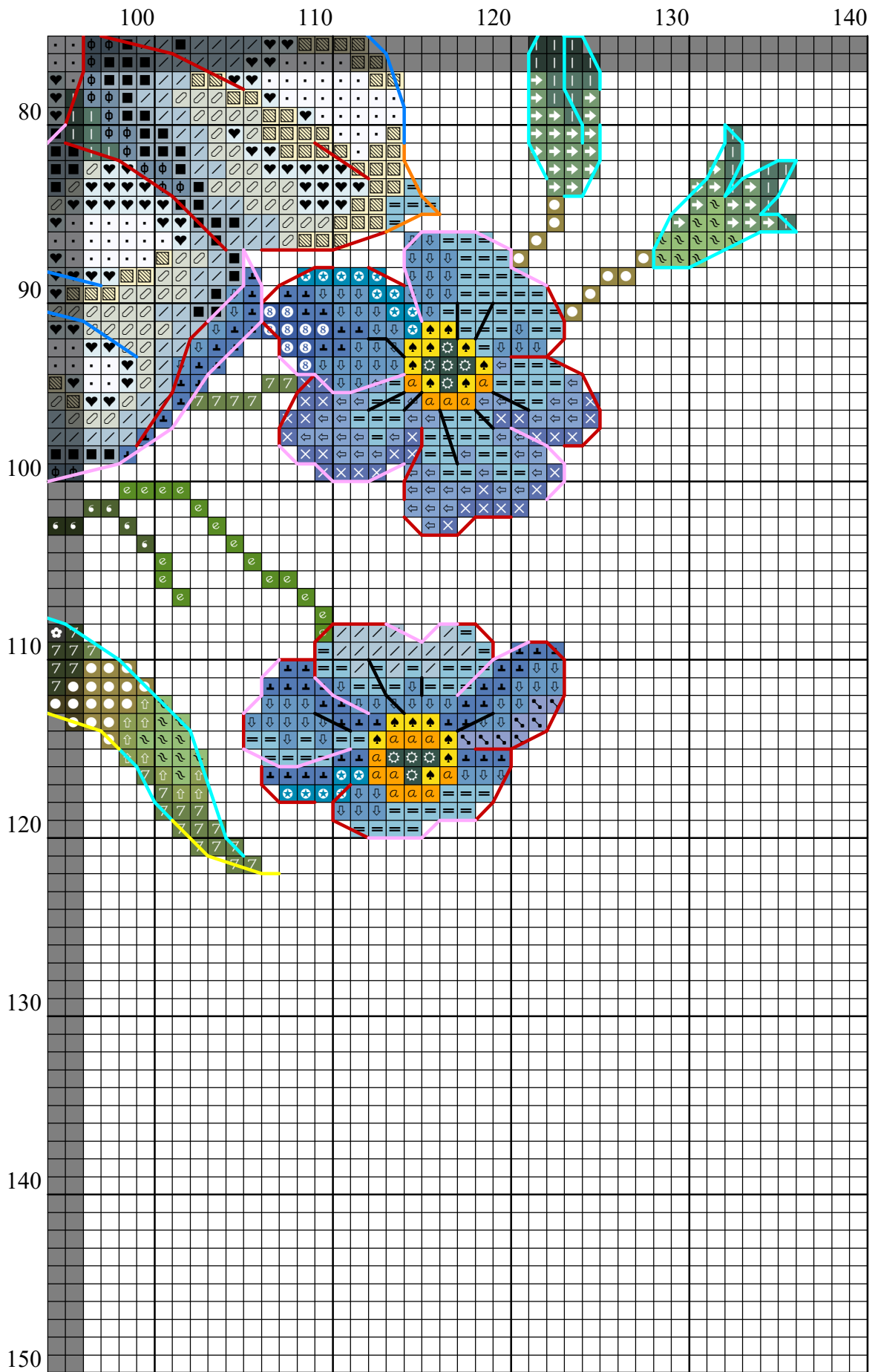
130

140









10

20

30

40

10

20

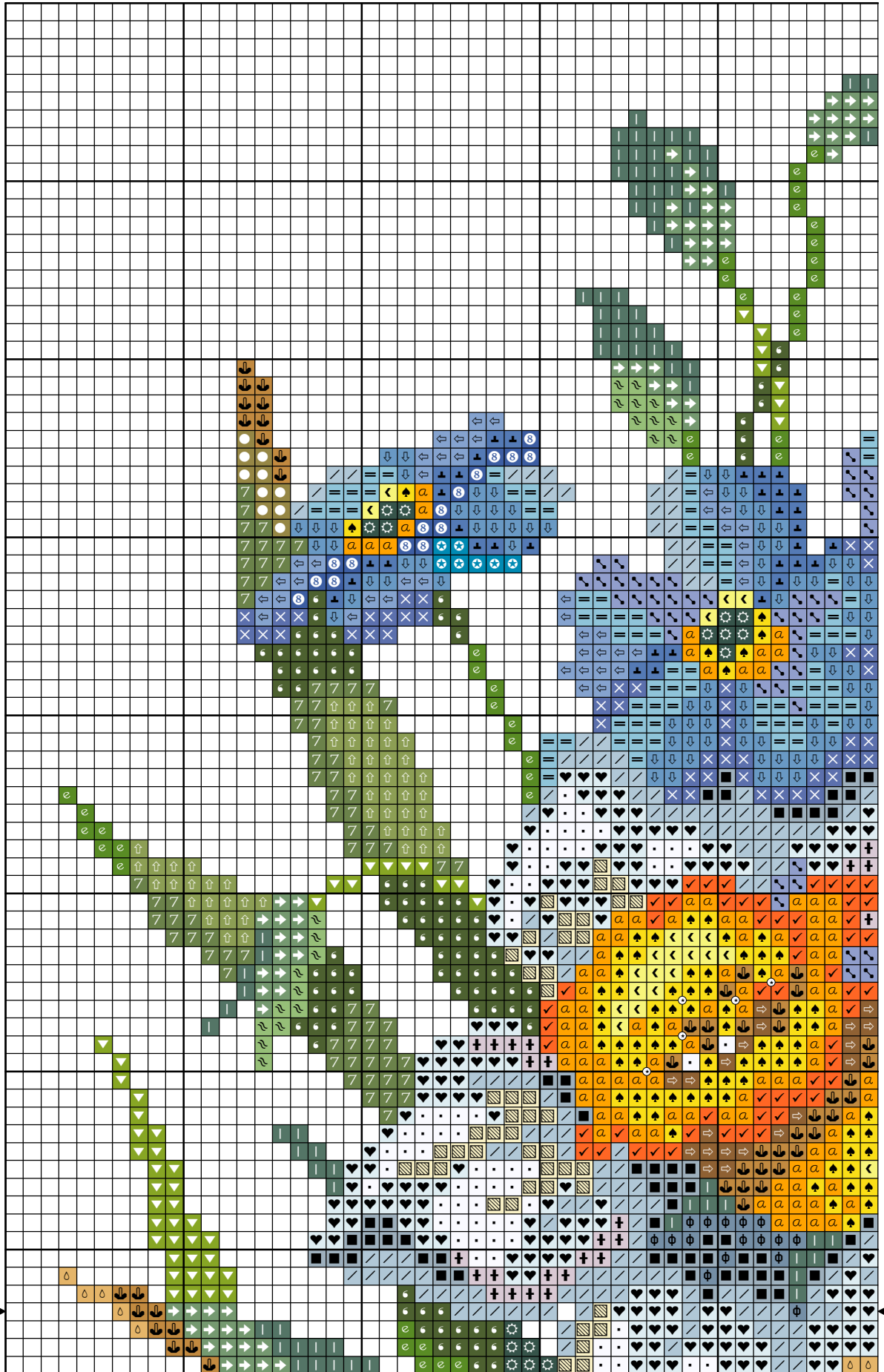
30

40

50

60

70



50

60

70

80

90

10

20

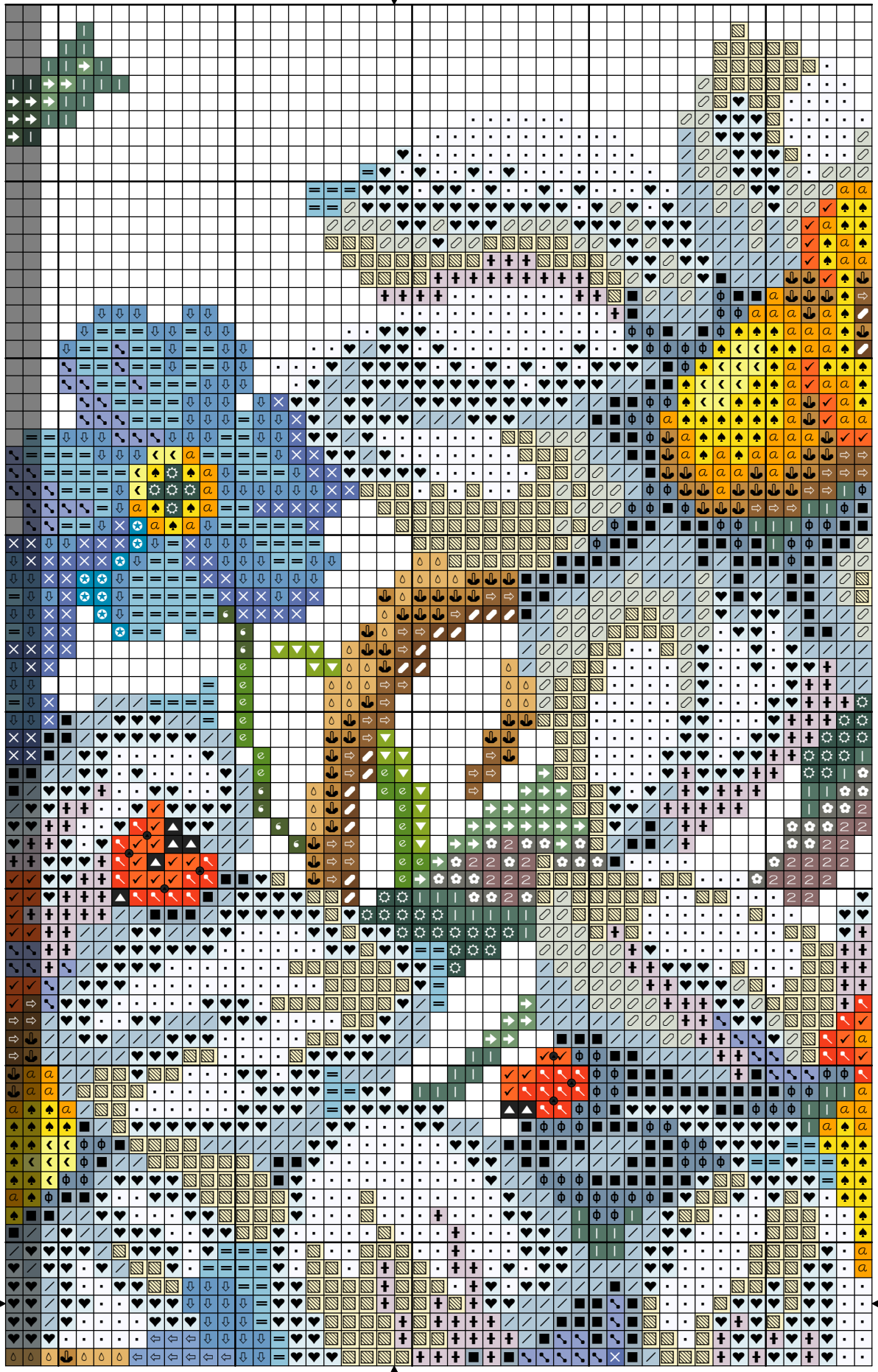
30

40

50

60

70



100

110

120

130

140

10

20

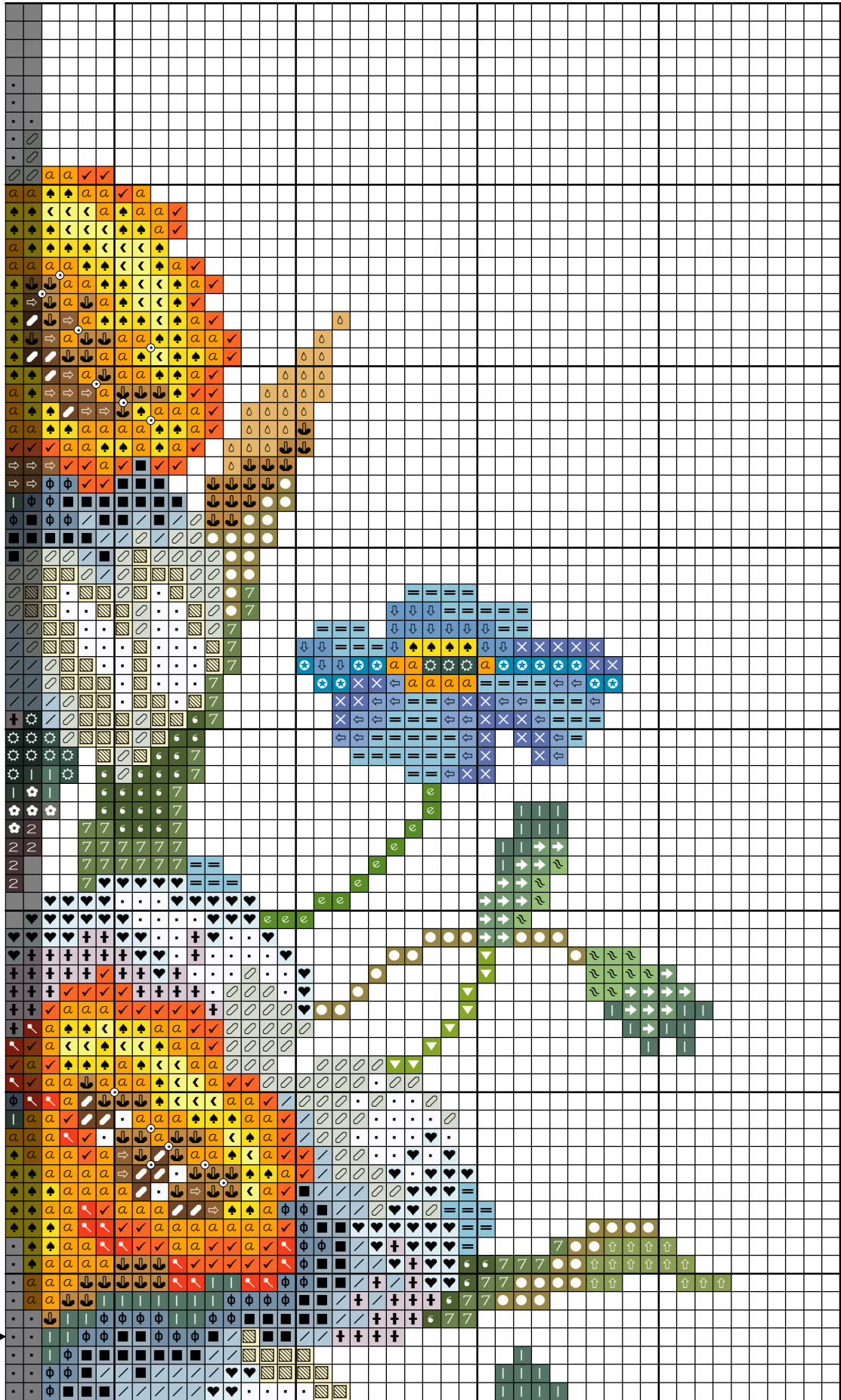
30

40

50

60

70

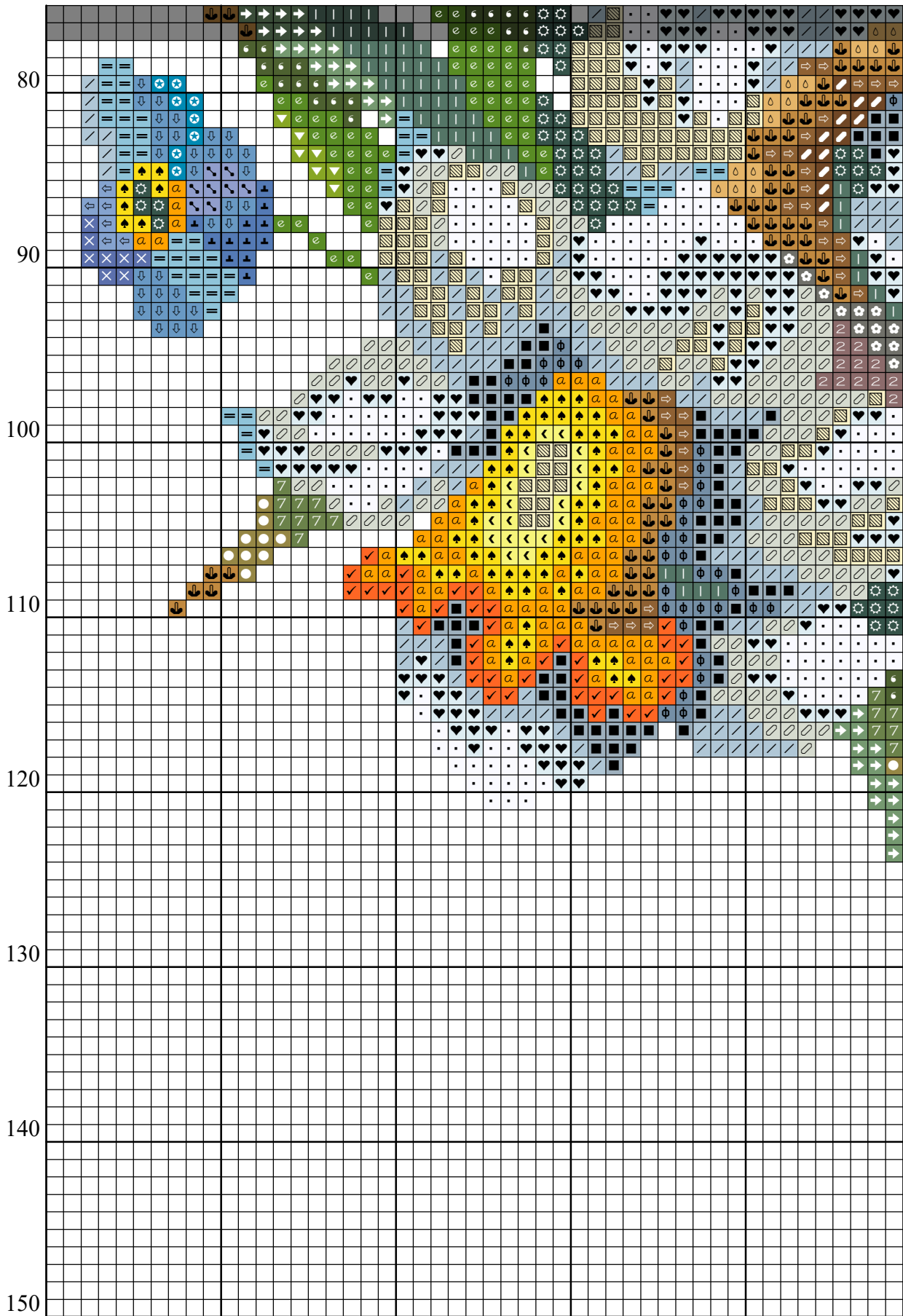


10

20

30

40



80

90

100

110

120

130

140

150

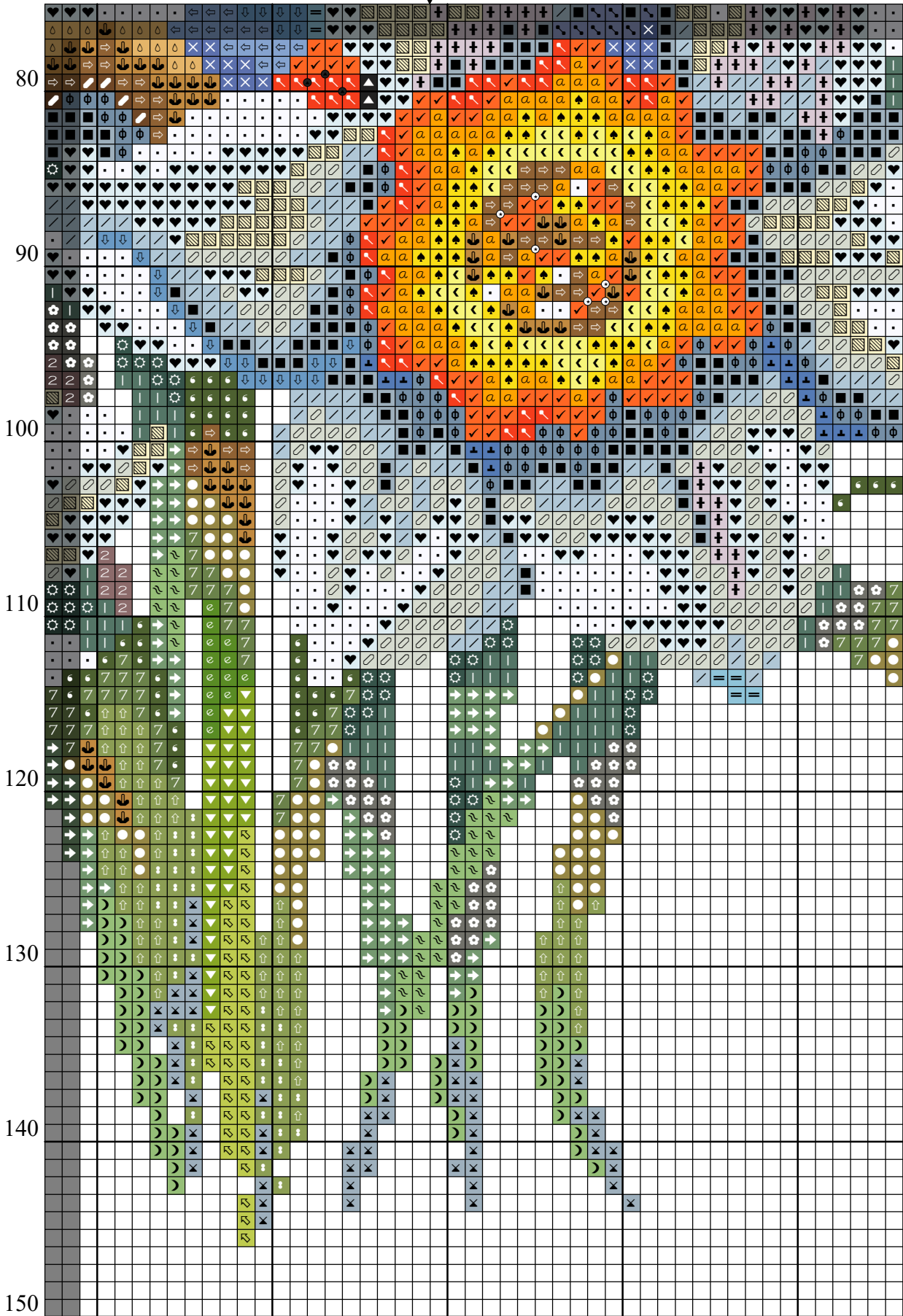
50

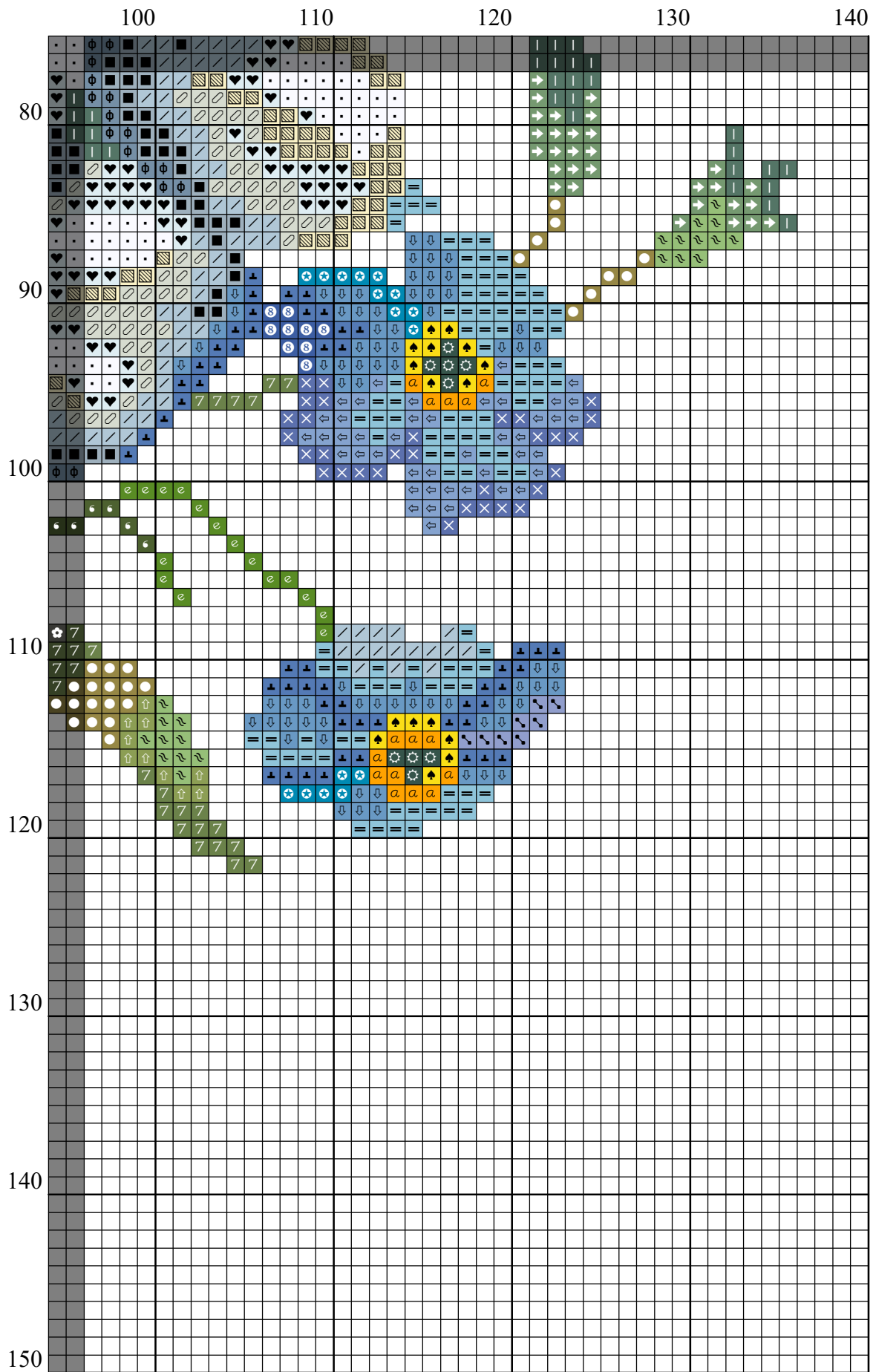
60

70

80

90





Ключ к дизайну "Нарциссы и незабудки"
Дизайнер Наталья Черепанова
по мотивам рисунка Анны Петуновой

Рекомендуемый каунт канвы Аида: 14 цвет бежевый
Размер в стежках: 134 x 145
Размер в см : 24.31 x 26.31 см
Рекомендуемые нитки: DMC

Внимание! При замене ниток автор не несет ответственности за результат!

Крест выполняется в 2 нити.

СИМВОЛ	№.	СИМВОЛ	№.	СИМВОЛ	№.	СИМВОЛ	№.
	24		164		307		310
	341		420		445		471
	501		502		676		729
	746		798		799		869
	906		907		932		946
	970		972		3346		3347
	3752		3753		3755		3756
	3761		3839		3840		3844
	3861		B5200		164+502		3861+502
	3753+746		729+3347				

Полукрест выполняется в 2 нити.

СИМВОЛ	№.	СИМВОЛ	№.	СИМВОЛ	№.	СИМВОЛ	№.
	164		471		3752		907+445

Французский узелок

СИМВОЛ	СЛОЖ.	№	СИМВОЛ	СЛОЖ.	№
	1	310		1	B5200

Бэкстич или шов назад иголку.

СИМВОЛ	СЛОЖ.	№	СИМВОЛ	СЛОЖ.	№
	1	310		2	310
	1	796		2	796
	1	919		2	919
	2	3844		1	3844
	1	B5200			

Расход ниток для 14 канвы

24	1,1м	502	2,35м	907	0,65м	3753	5,25м
164	1,25м	676	0,4м	919	1,2м	3755	1,6м
307	1,8м	729	1,8м	932	1,2м	3756	5,6м
310	2,1м	746	4,85м	946	0,4м	3761	2,1м
341	0,5м	796	2м	970	1,5м	3839	0,9м
420	0,7м	798	0,1м	972	2,4м	3840	0,7м
445	0,75м	799	0,6м	3346	0,9м	3844	1,4м
471	0,9м	869	0,2м	3347	1,4м	3861	0,4м
501	0,7м	906	0,7м	3752	2,6м	B5200	5,4м

Схема предназначена для личного пользования.
 Пожалуйста, не распространяйте её!
 Уважайте труд дизайнера!
 Легких Вам крестиков!

С уважением, Наталья Черепанова.
 nata01.79@mail.ru
 Вконтакте vk.com/id200523515
 инстаграм @chenata79

10

20

30

40

10

20

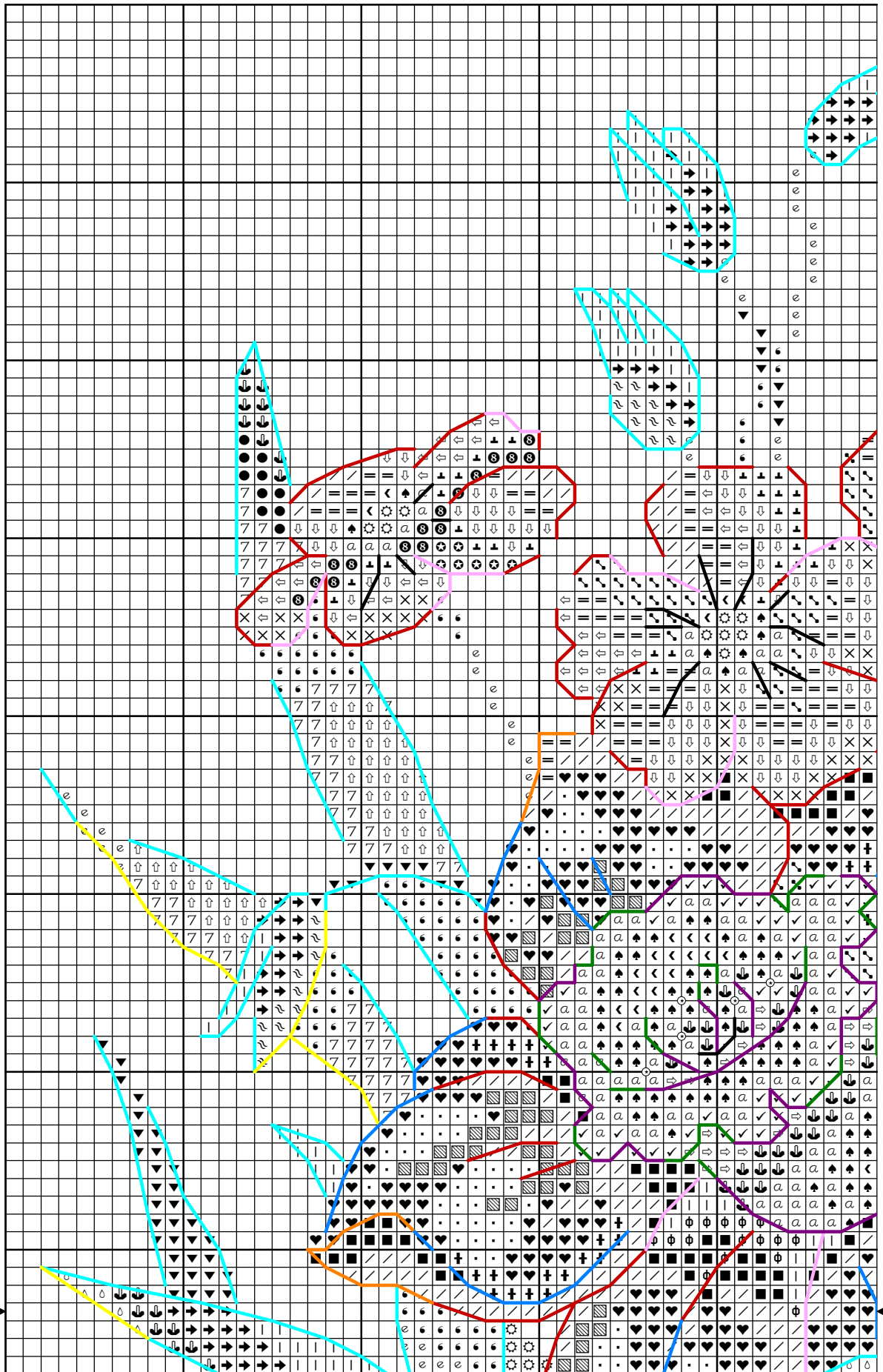
30

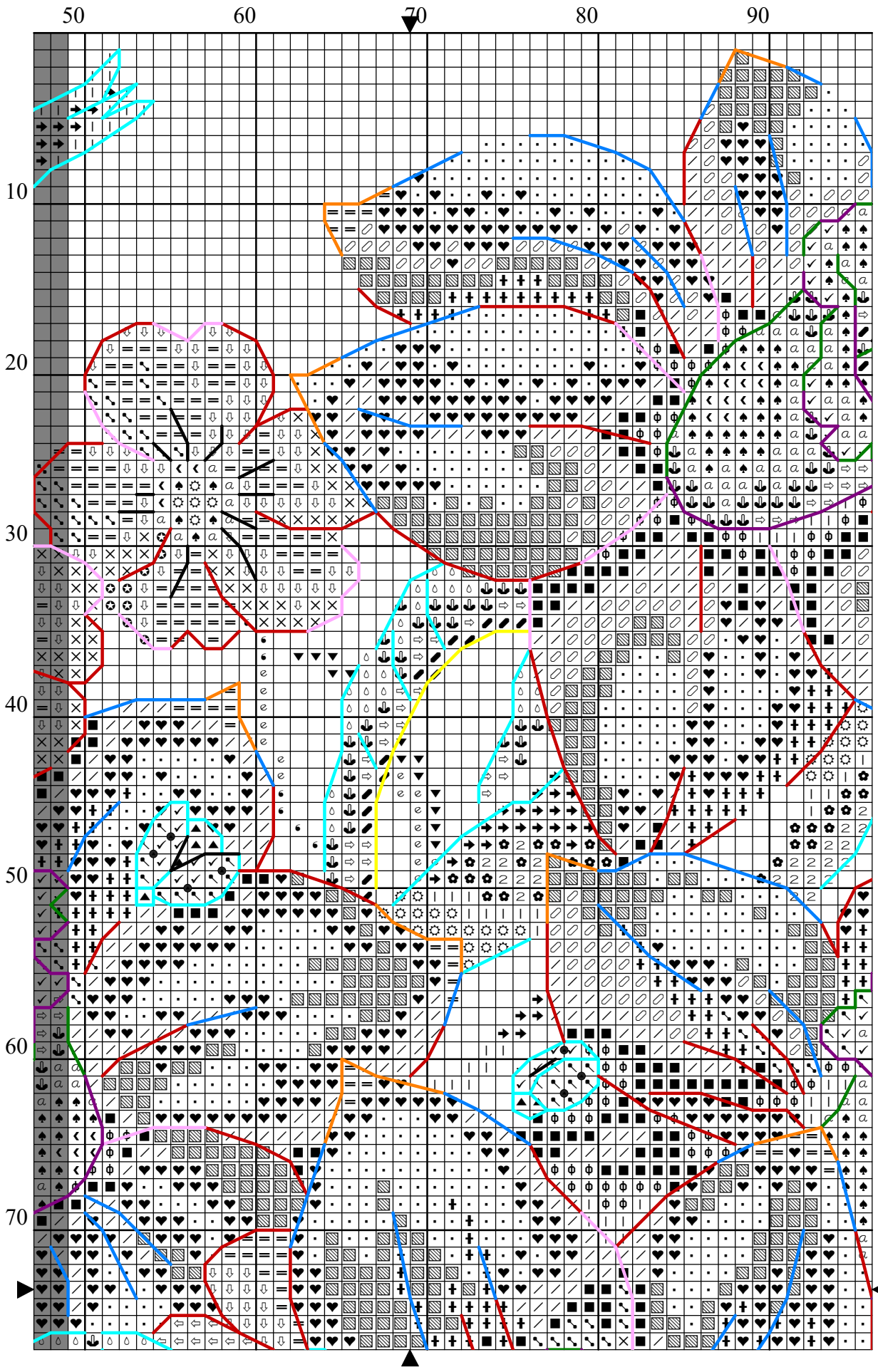
40

50

60

70





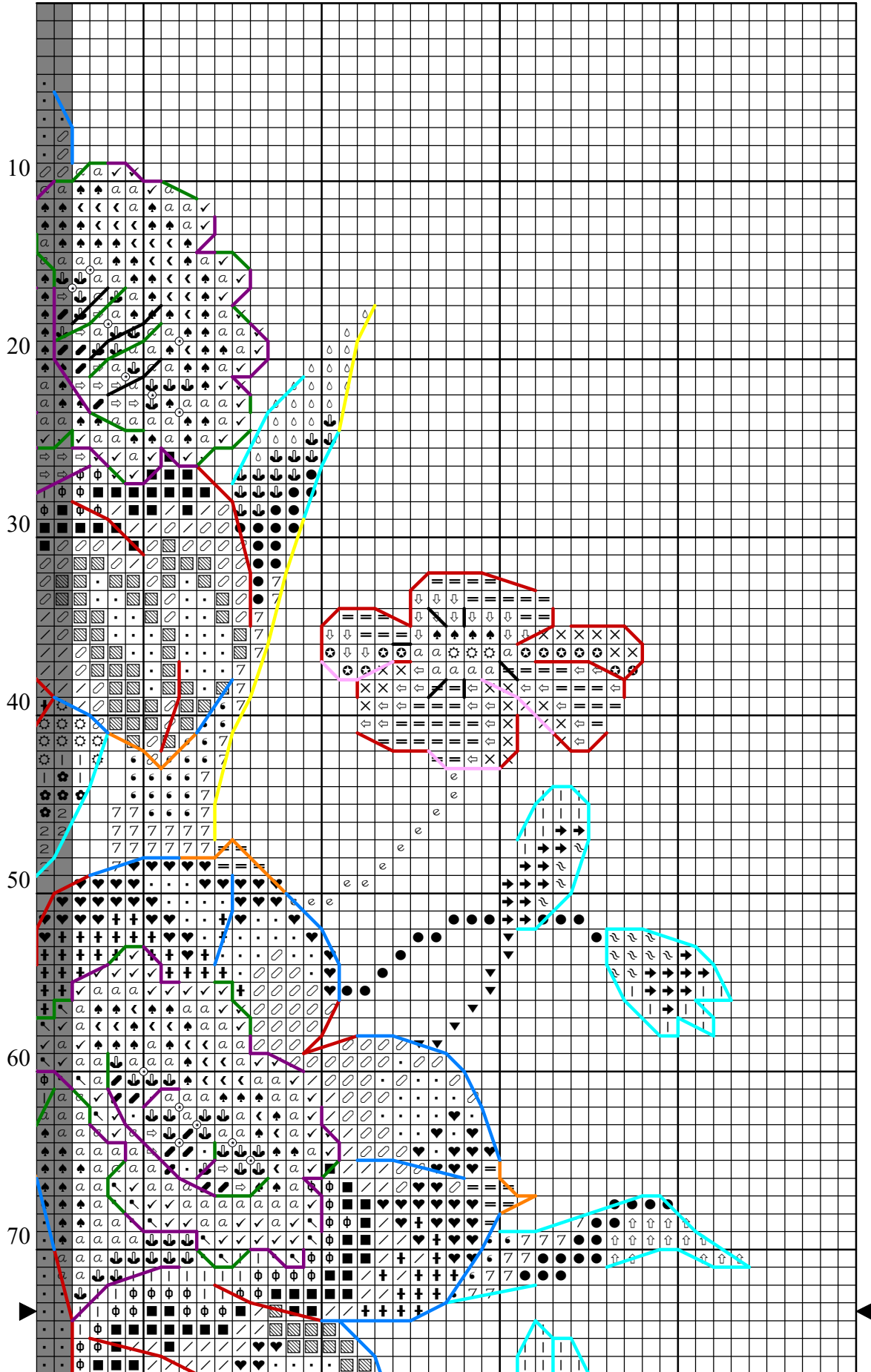
100

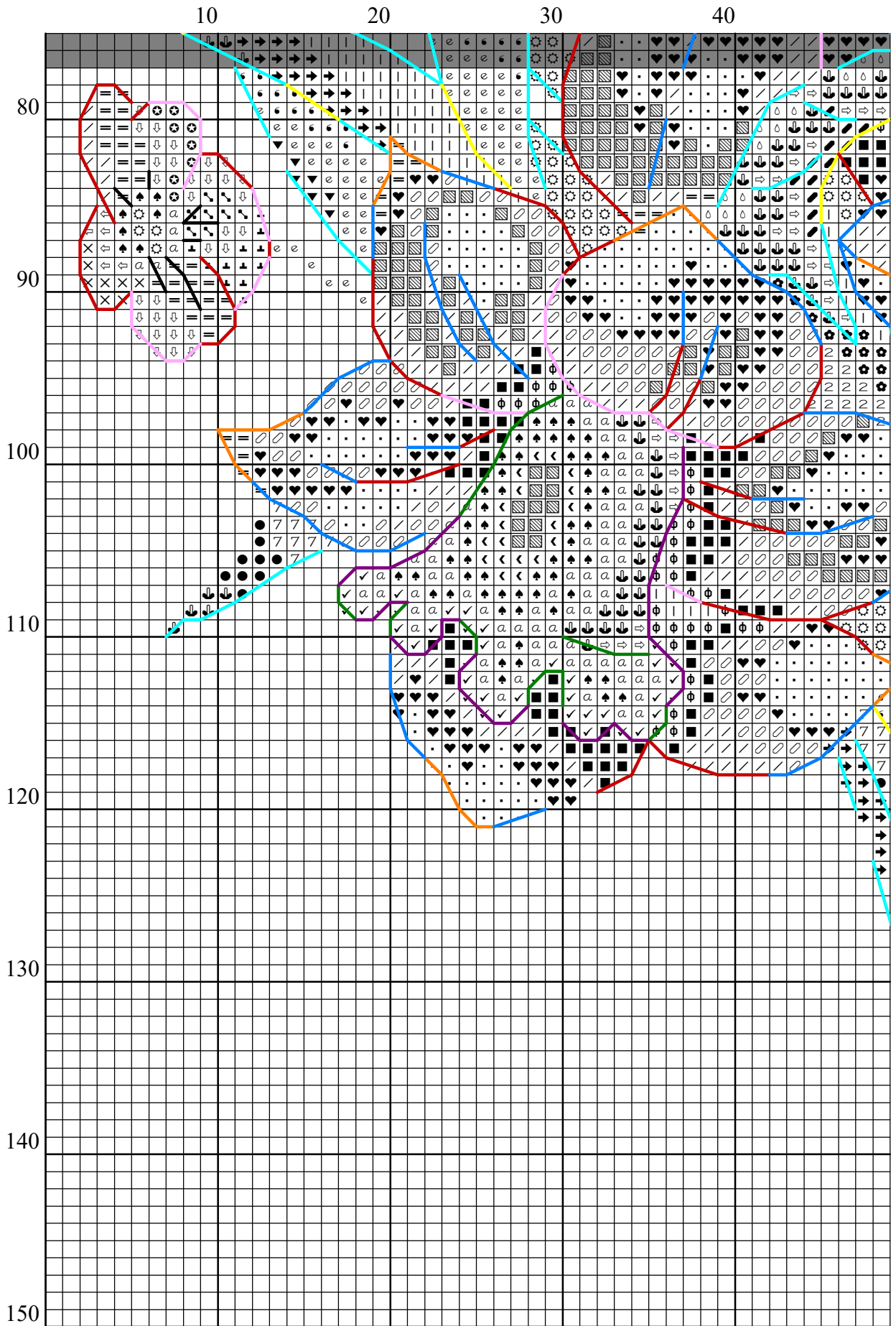
110

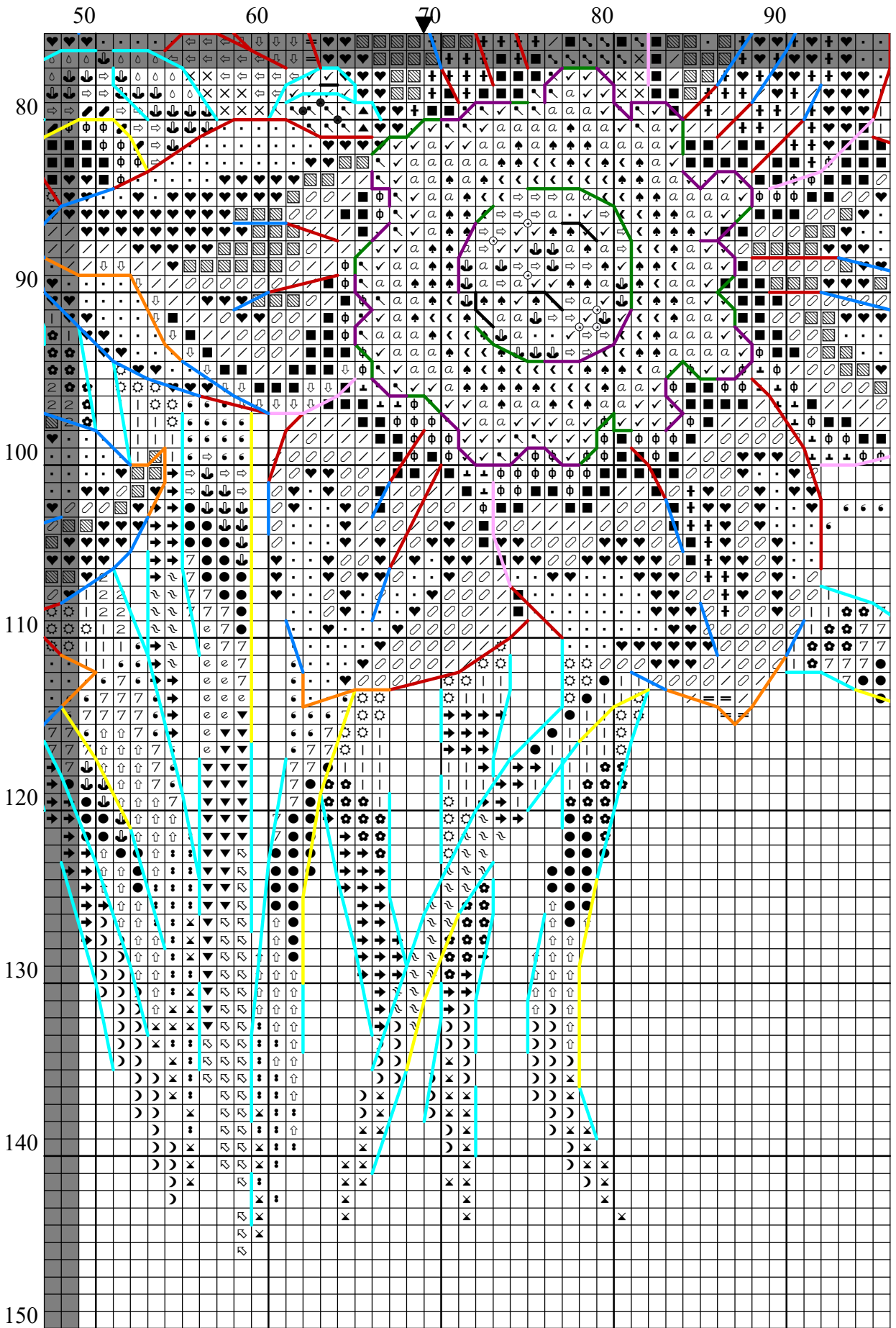
120

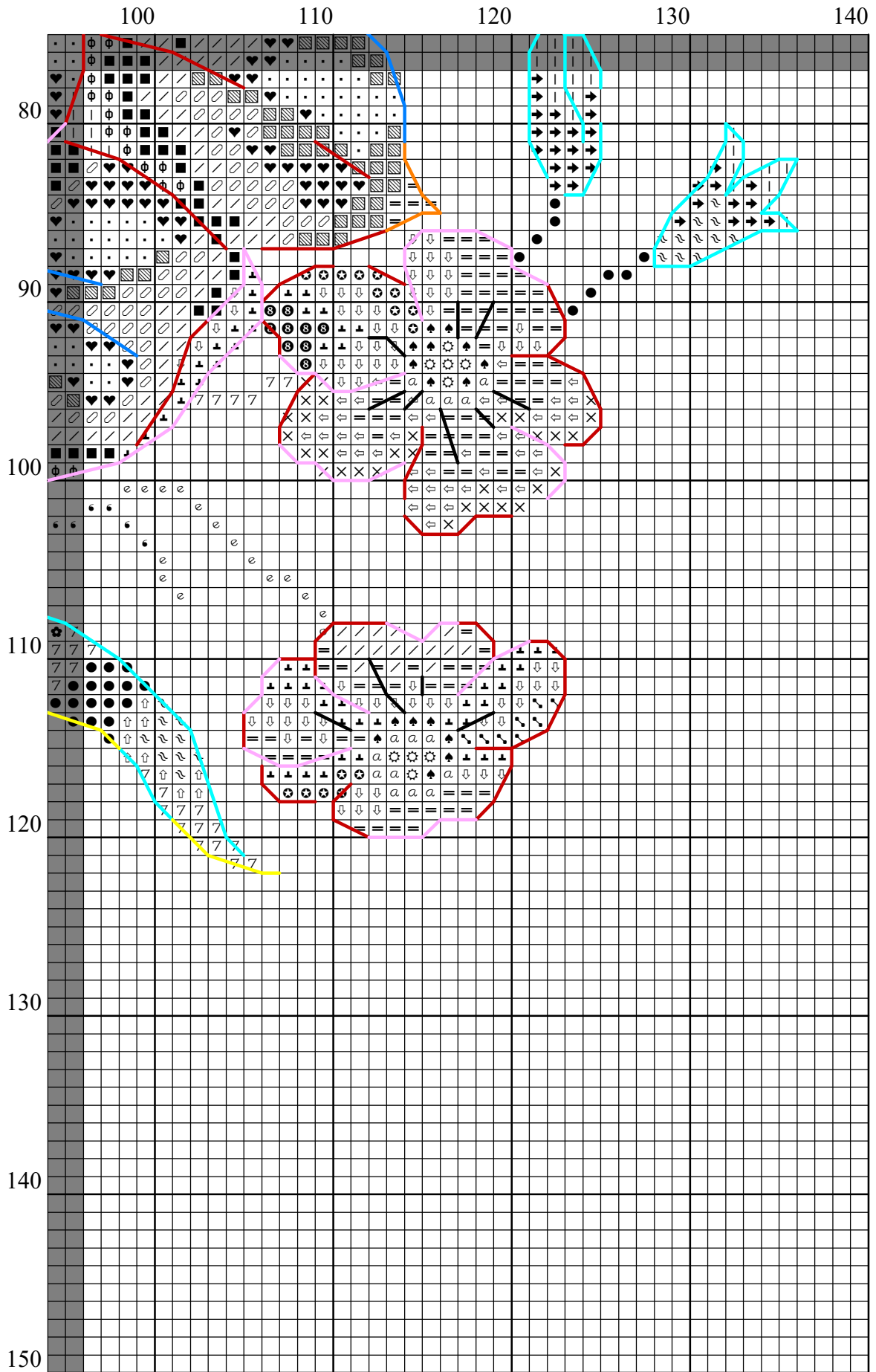
130

140









10

20

30

40

10

20

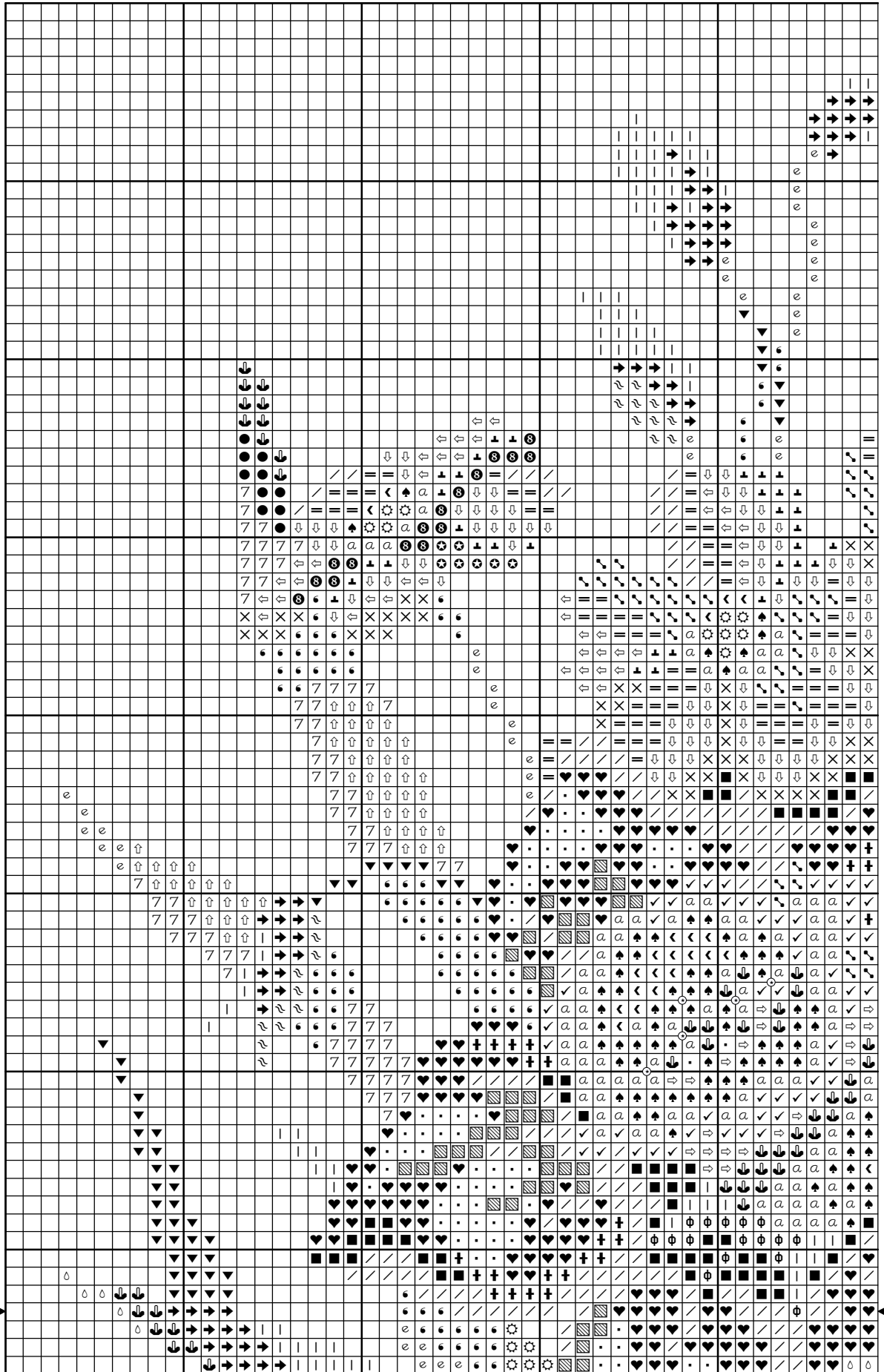
30

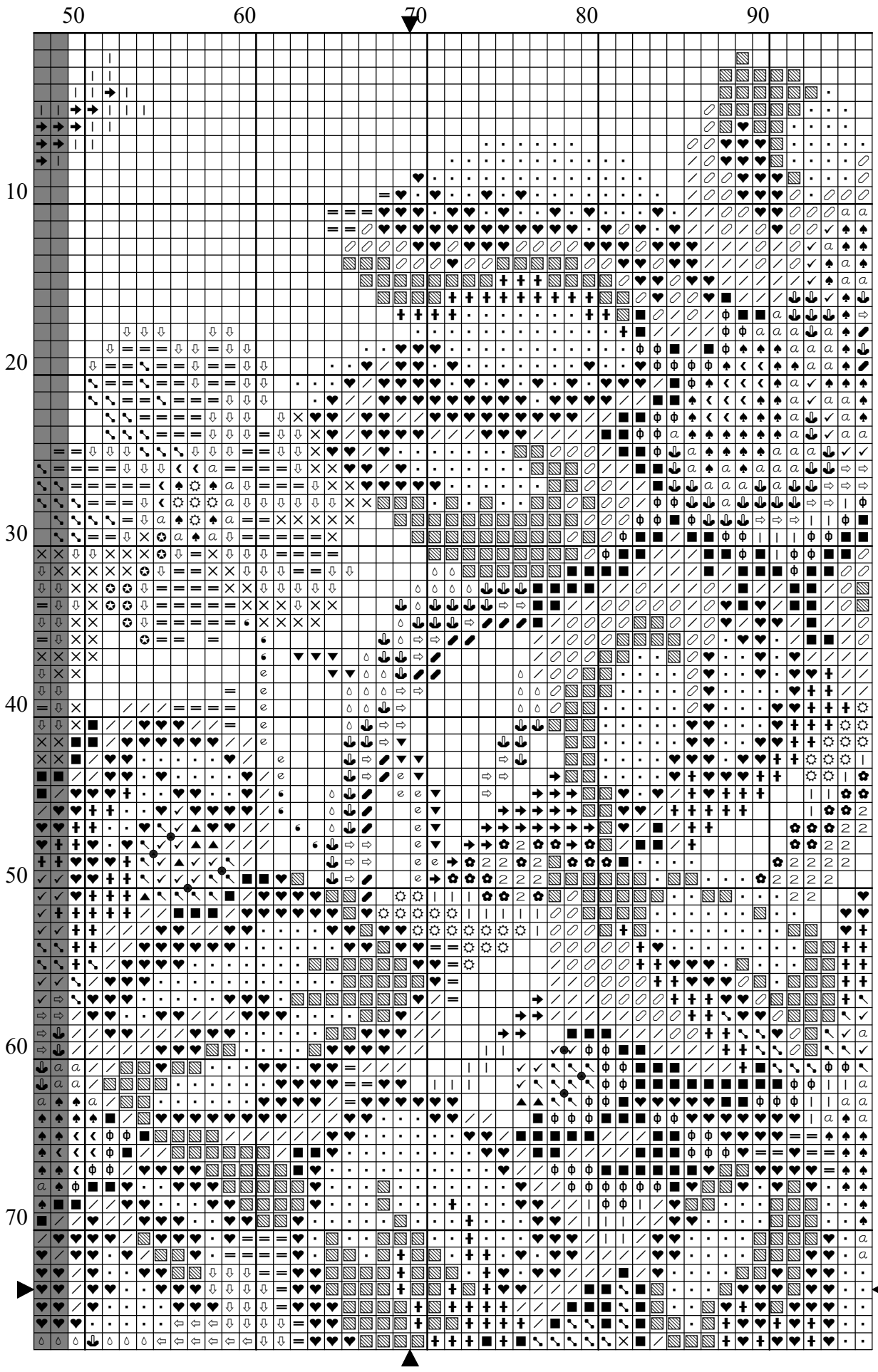
40

50

60

70





100

110

120

130

140

10

20

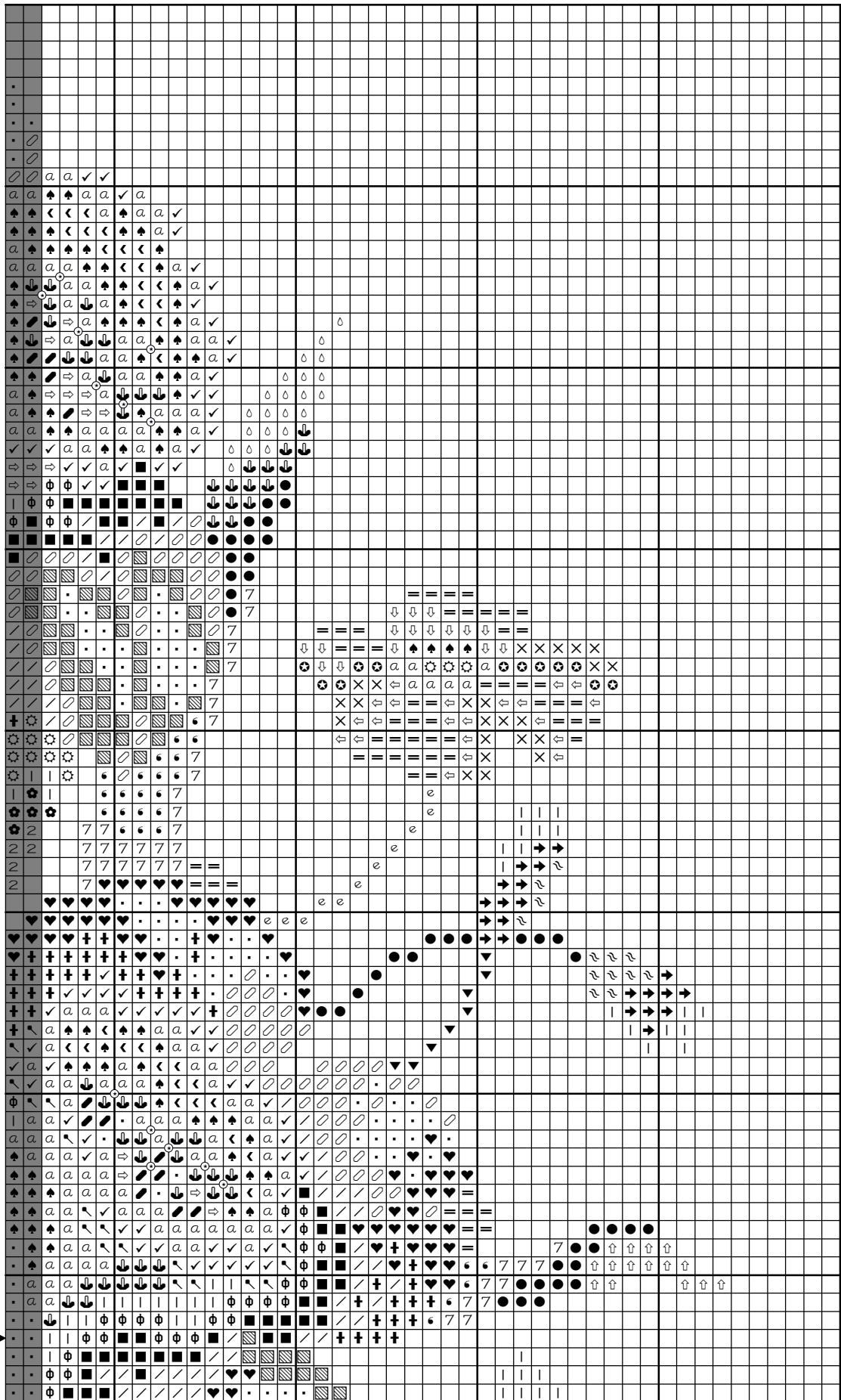
30

40

50

60

70



10

20

30

40

80

90

100

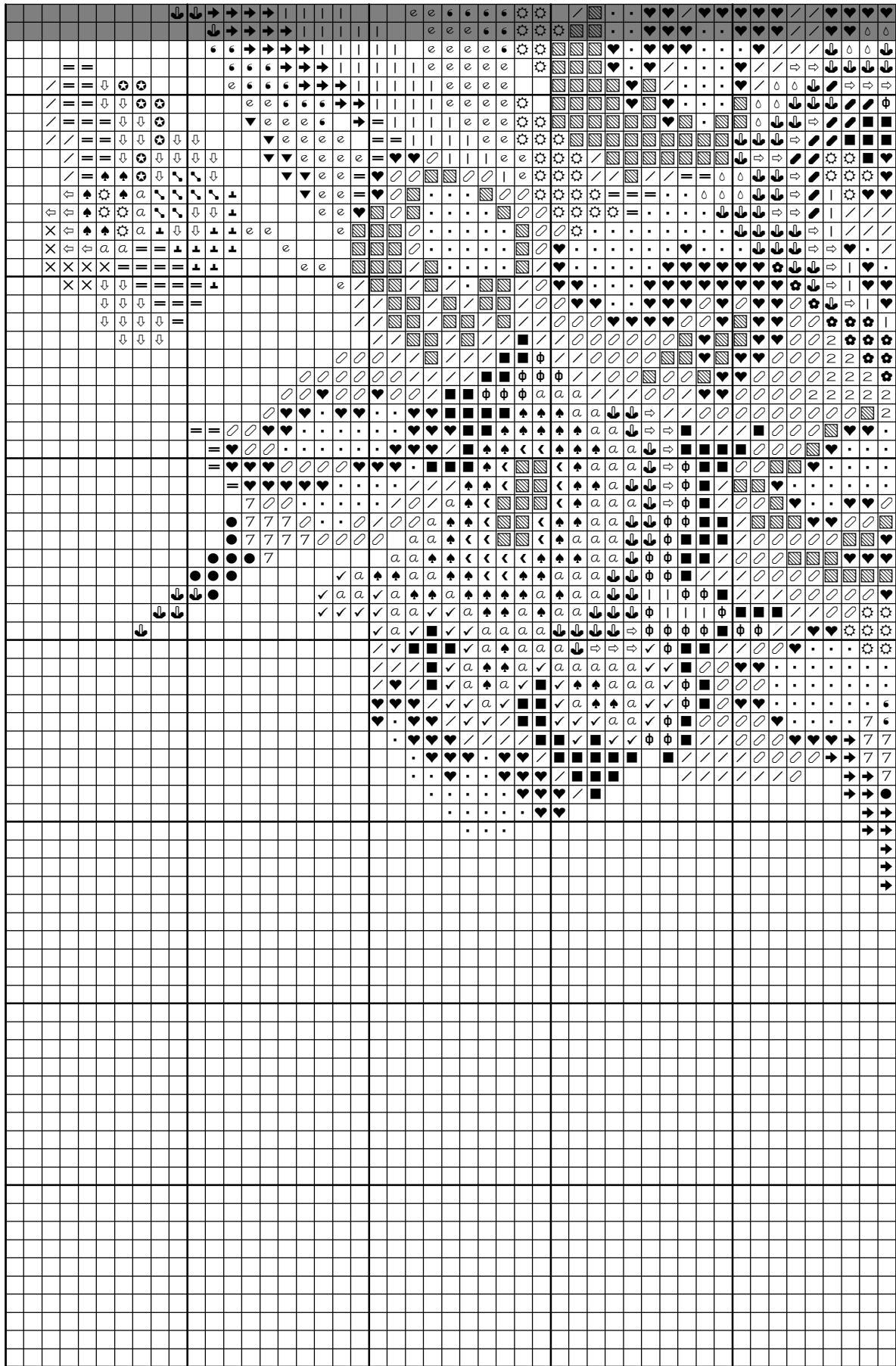
110

120

130

140

150



50

60

70

80

90

80

90

100

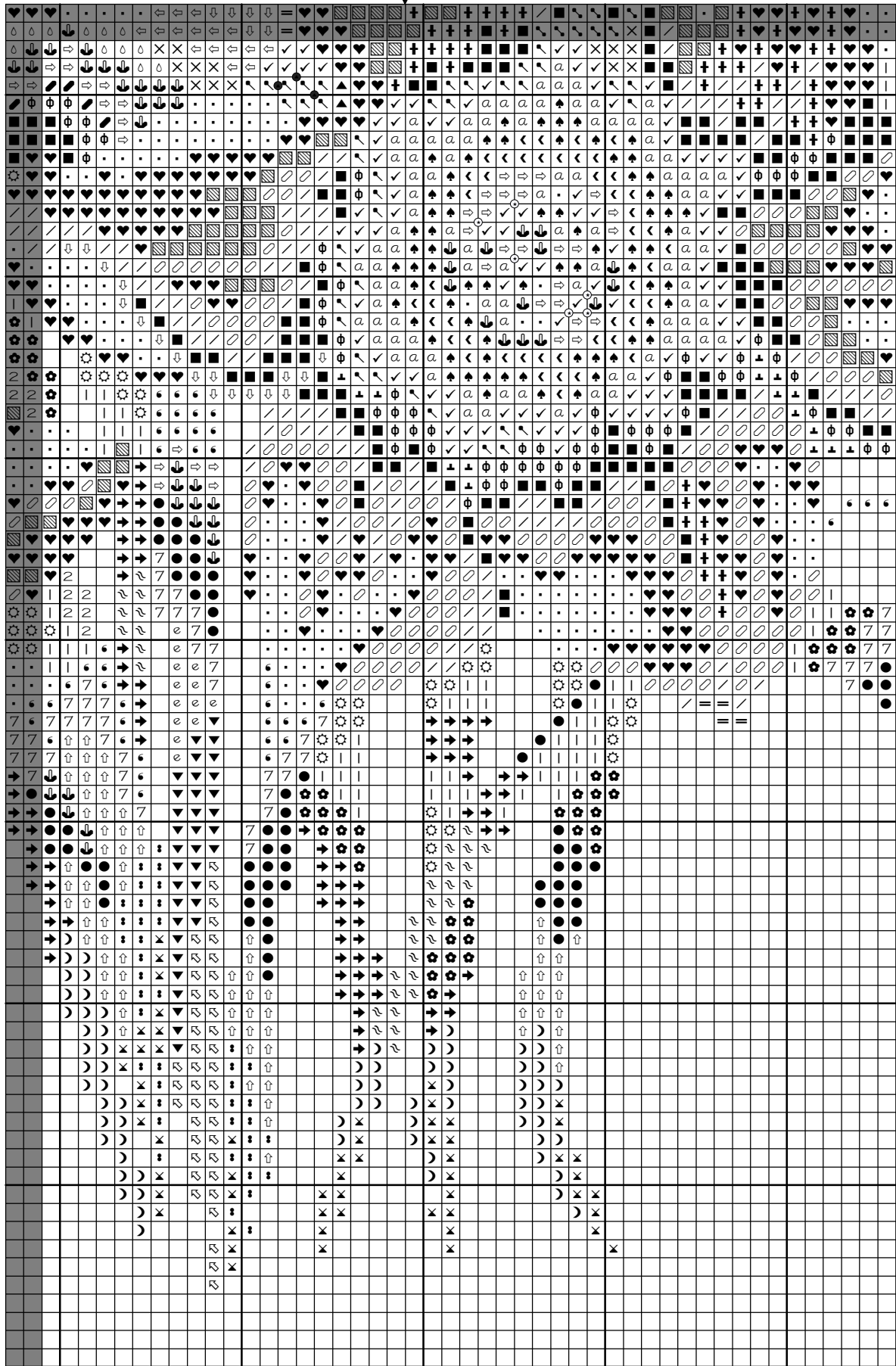
110

120

130

140

150



Ключ к дизайну "Нарциссы и незабудки"
Дизайнер Наталья Черепанова
по мотивам рисунка Анны Петуновой

Рекомендуемый каунт канвы Аида: 14 цвет бежевый
Размер в стежках: 134 x 145
Размер в см : 24.31 x 26.31 см
Рекомендуемые нитки: DMC

Внимание! При замене ниток автор не несет ответственности за результат!

Крест выполняется в 2 нити.

<u>СИМВОЛ</u>	<u>No.</u>	<u>СИМВОЛ</u>	<u>No.</u>	<u>СИМВОЛ</u>	<u>No.</u>	<u>СИМВОЛ</u>	<u>No.</u>
+	24	≈	164	♠	307	▲	310
↖	341	⇒	420	◀	445	↑	471
⊙	501		502	◊	676	↓	729
▨	746	⊗	798	⊥	799	↙	869
e	906	▼	907	Φ	932	↘	946
✓	970	a	972	•	3346	7	3347
■	3752	/	3753	↓	3755	♥	3756
=	3761	×	3839	↔	3840	⊛	3844
2	3861	•	B5200	➔	164+502	⊛	3861+502
○	3753+746	●	729+3347				

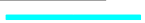
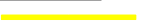







Полукрест выполняется в 2 нити.

<u>СИМВОЛ</u>	<u>No.</u>	<u>СИМВОЛ</u>	<u>No.</u>	<u>СИМВОЛ</u>	<u>No.</u>	<u>СИМВОЛ</u>	<u>No.</u>
⌋	164	•	471	✕	3752	↖	907+445

Французский узелок

<u>СИМВОЛ</u>	<u>СЛОЖ.</u>	<u>No</u>	<u>СИМВОЛ</u>	<u>СЛОЖ.</u>	<u>No</u>
●	1	310	⊛	1	B5200

Бэкстич или шов назад иголку.

<u>СИМВОЛ</u>	<u>СЛОЖ.</u>	<u>No</u>	<u>СИМВОЛ</u>	<u>СЛОЖ.</u>	<u>No</u>
	1	310		2	310
	1	796		2	796
	1	919		2	919
	2	3844		1	3844
	1	B5200			

Расход ниток для 4 канвы

24	1,1м	502	2,35м	907	0,65м	3753	5,25м
164	1,25м	676	0,4м	919	1,2м	3755	1,6м
307	1,8м	729	1,8м	932	1,2м	3756	5,6м
310	2,1м	746	4,85м	946	0,4м	3761	2,1м
341	0,5м	796	2м	970	1,5м	3839	0,9м
420	0,7м	798	0,1м	972	2,4м	3840	0,7м
445	0,75м	799	0,6м	3346	0,9м	3844	1,4м
471	0,9м	869	0,2м	3347	1,4м	3861	0,4м
501	0,7м	906	0,7м	3752	2,6м	B5200	5,4м

Схема предназначена для личного пользования.

Пожалуйста, не распространяйте её!

Уважайте труд дизайнера!

Легких Вам крестиков!

С уважением, Наталья Черепанова.

nata01.79@mail.ru

Вконтакте vk.com/id200523515

инстаграм @chenata79