

1

10

20

30

40

50

10

20

30

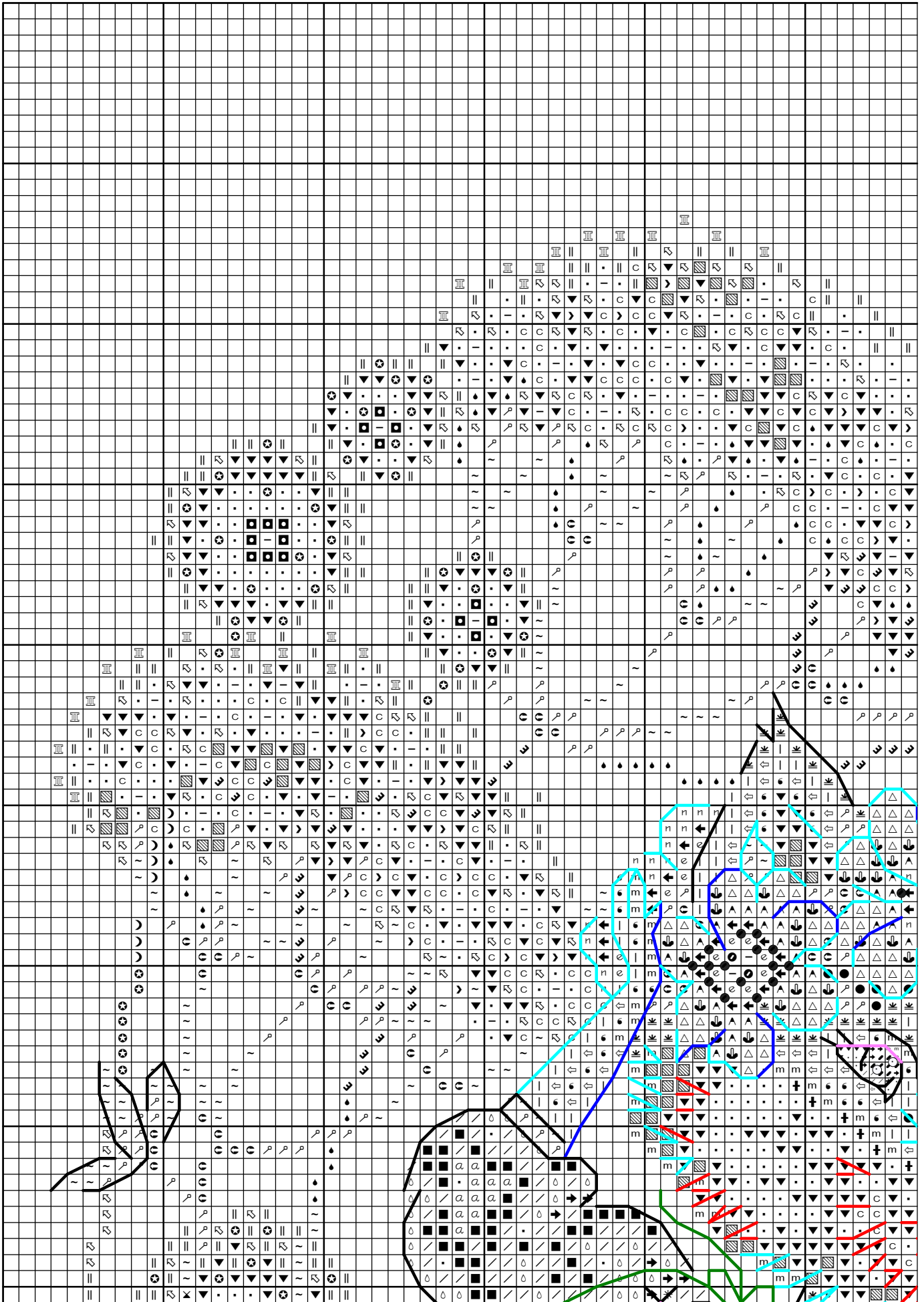
40

50

60

70

80



10

20

30

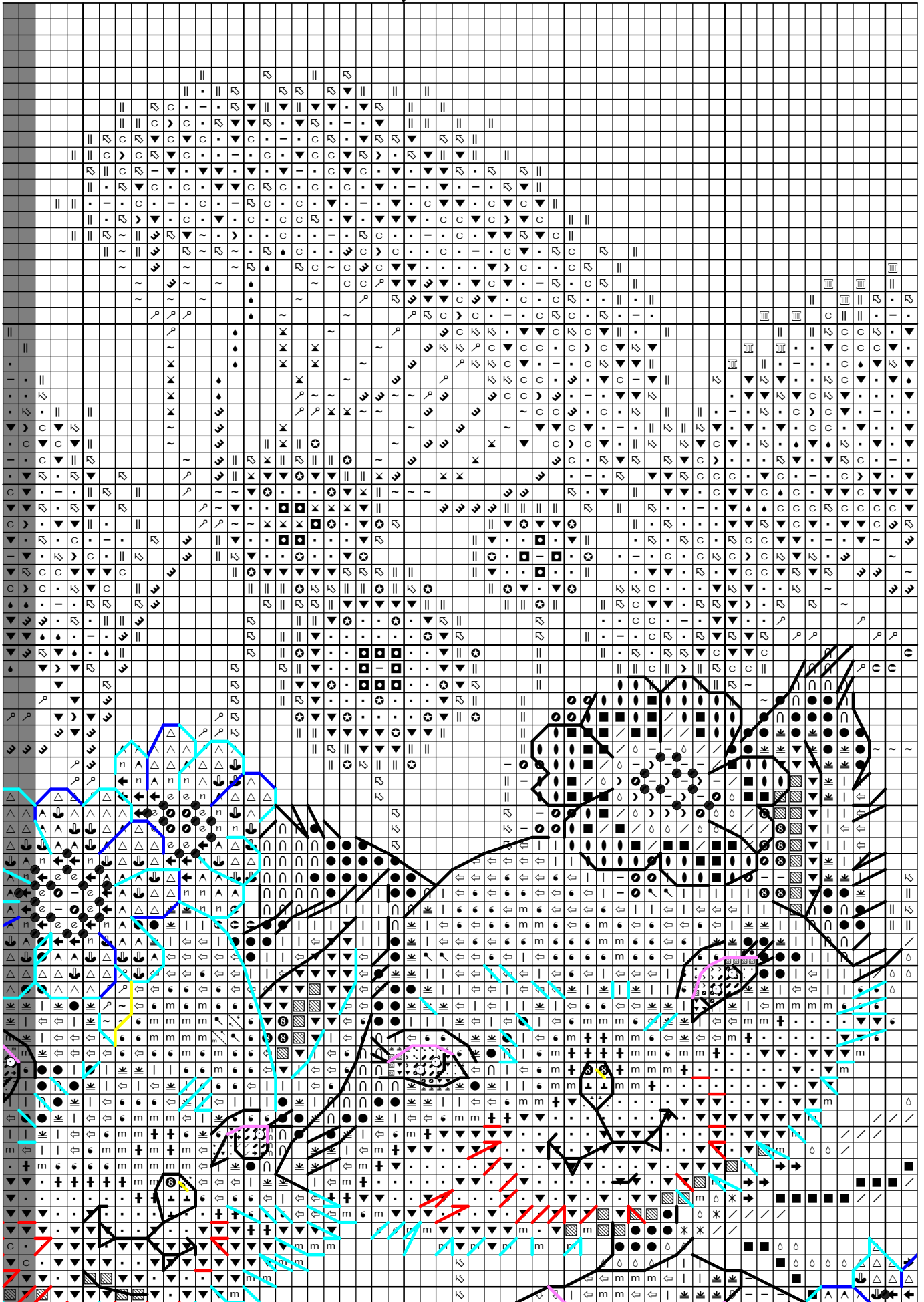
40

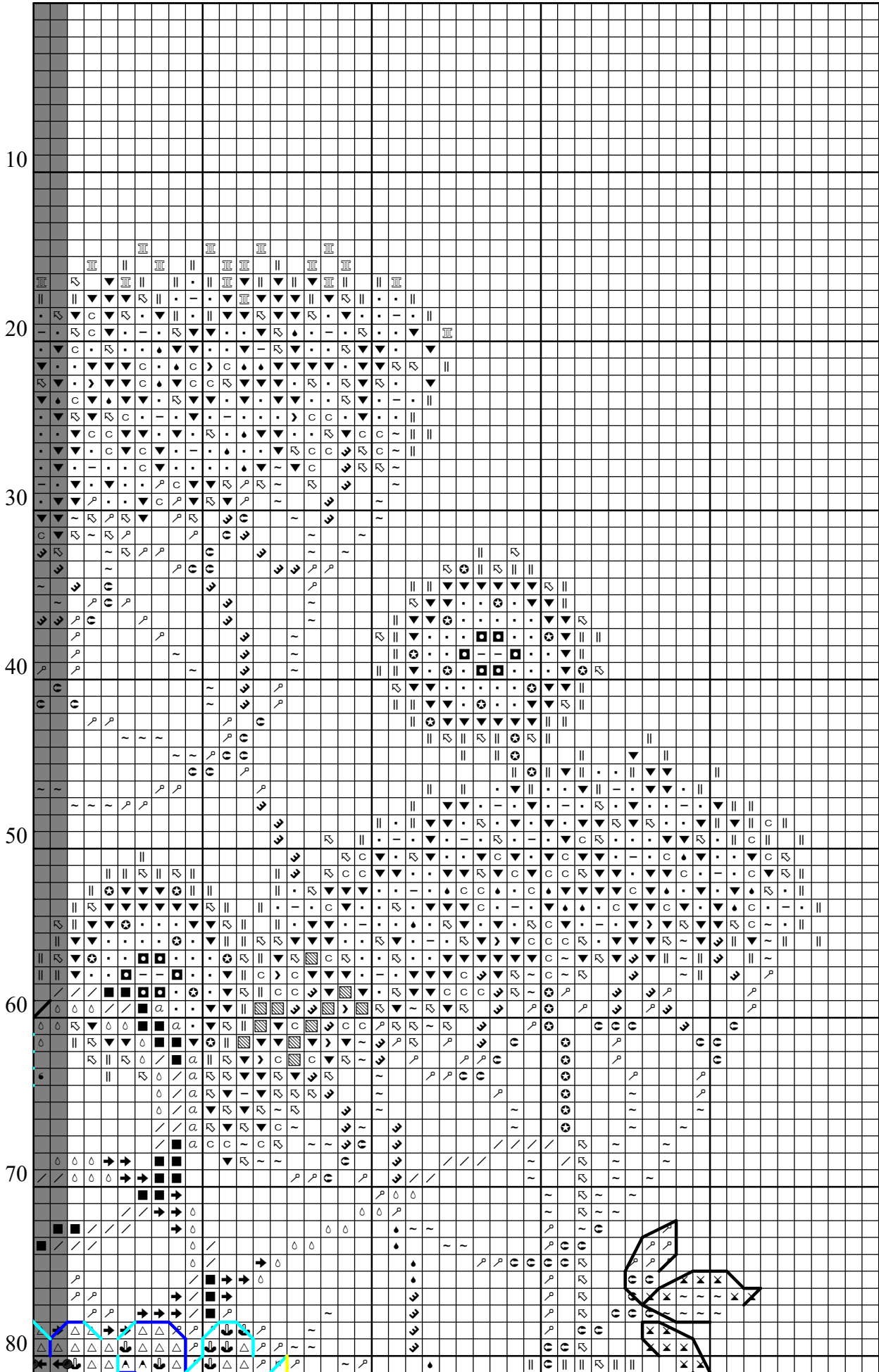
50

60

70

80





4

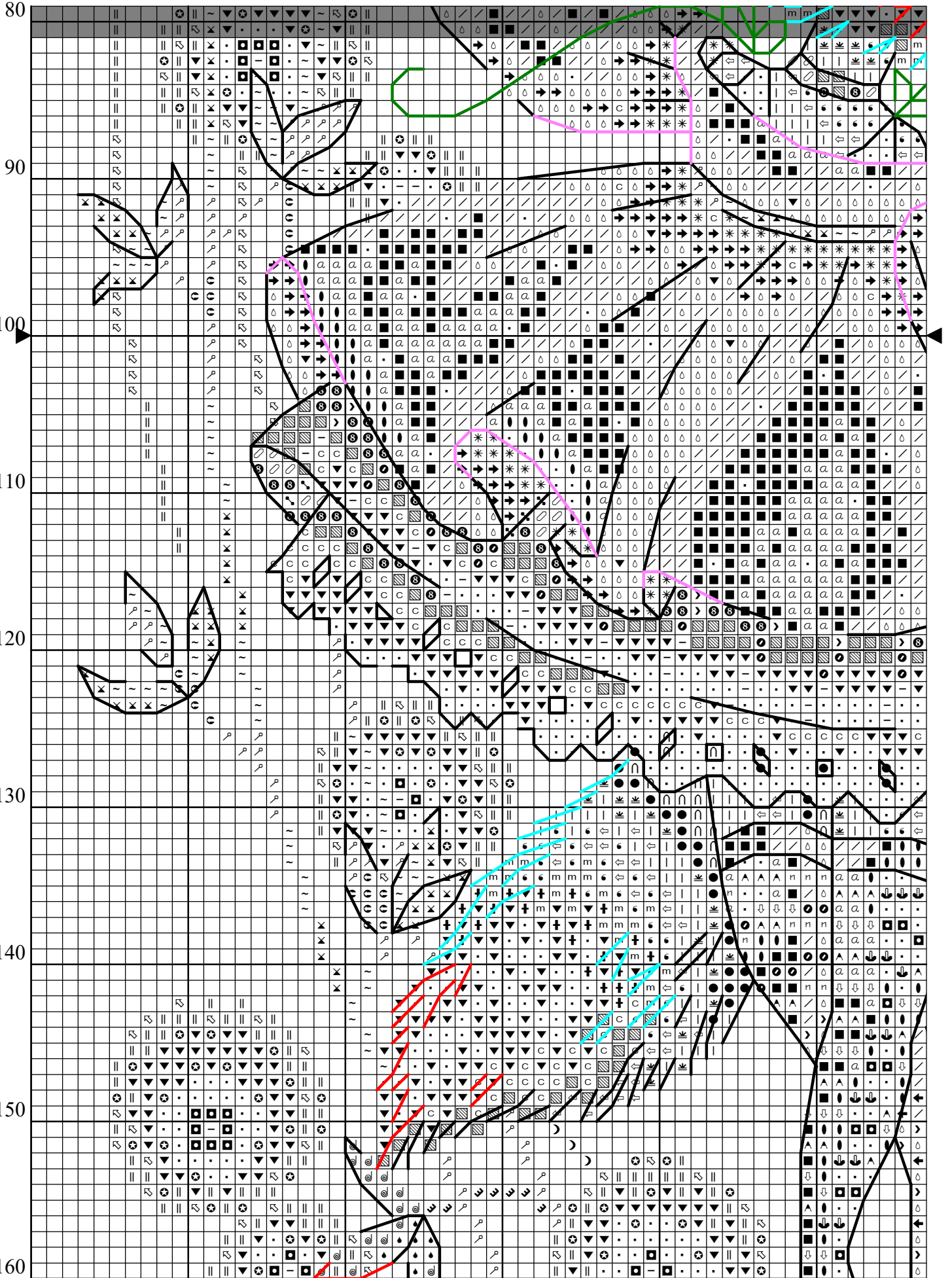
10

20

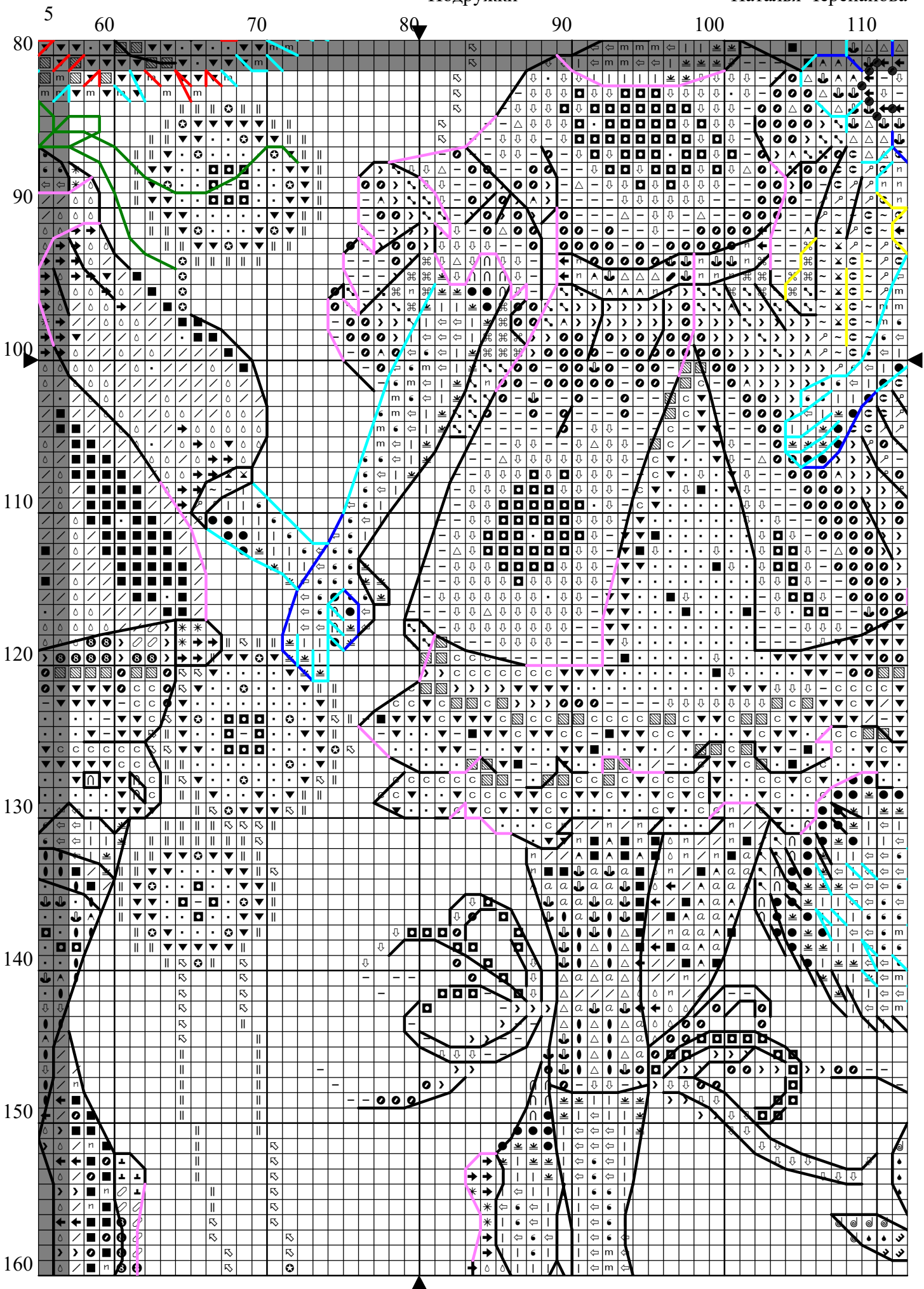
30

40

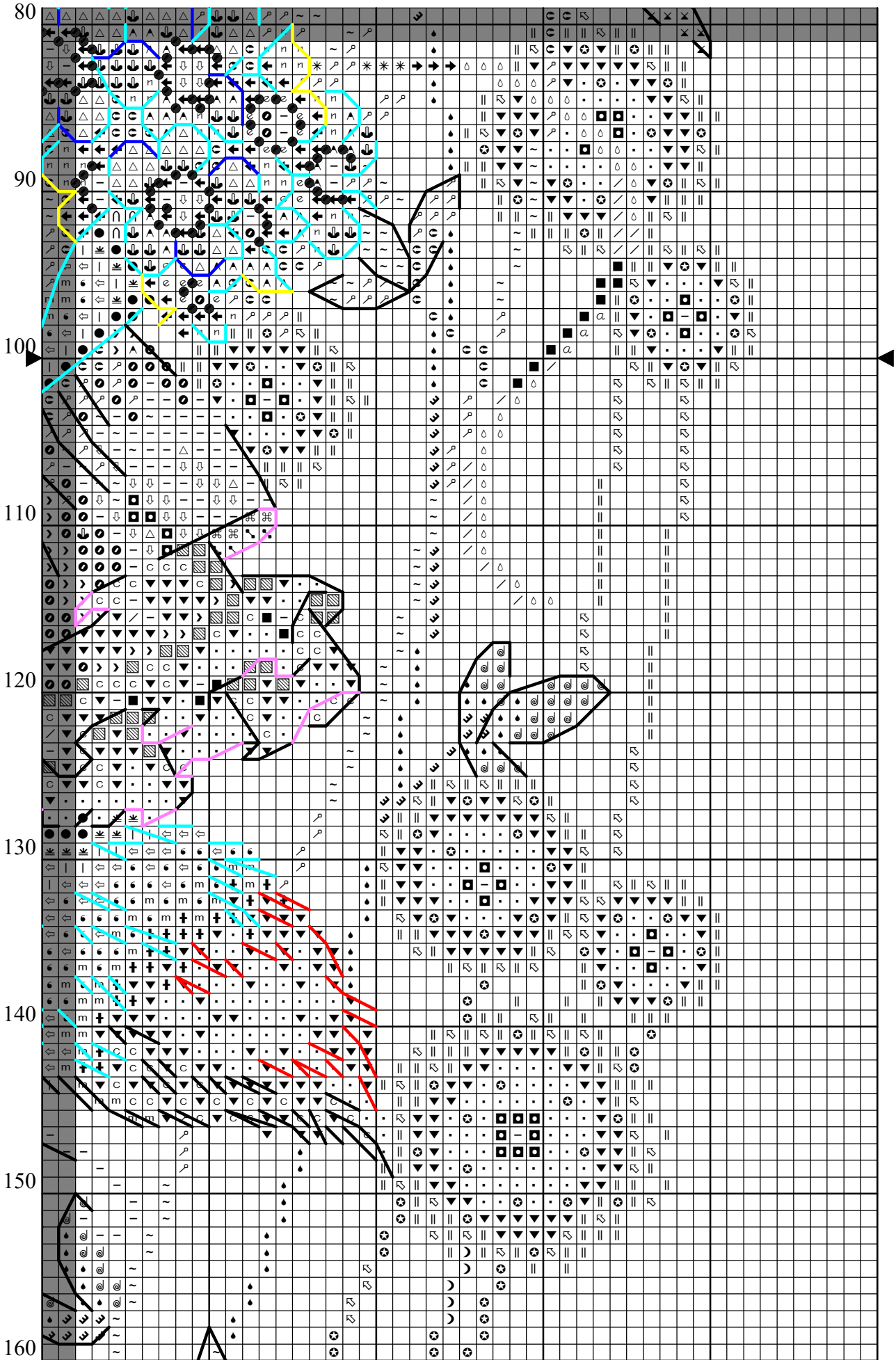
50



160



6 120 130 140 150 160



7

10

20

30

40

50

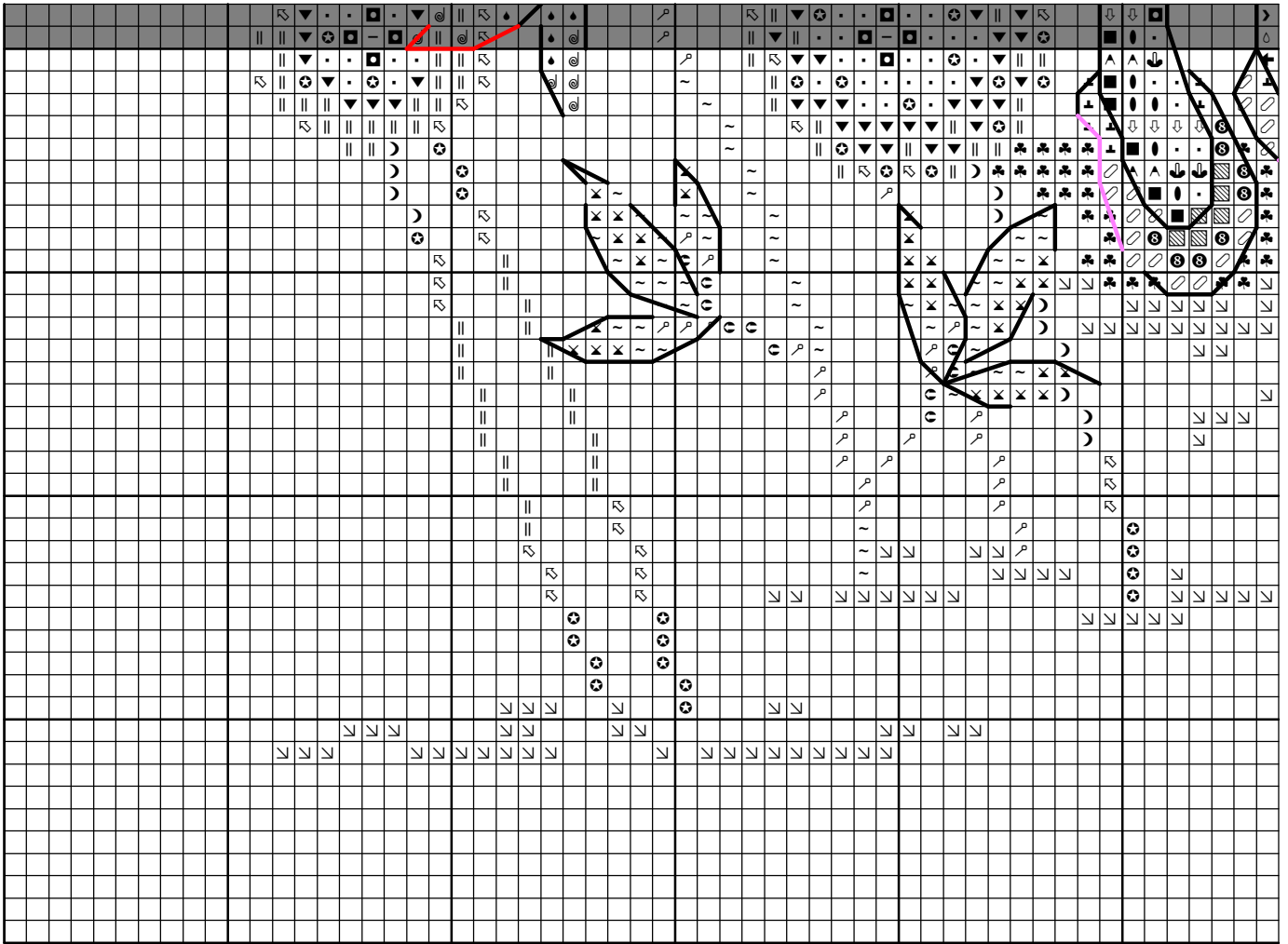
160

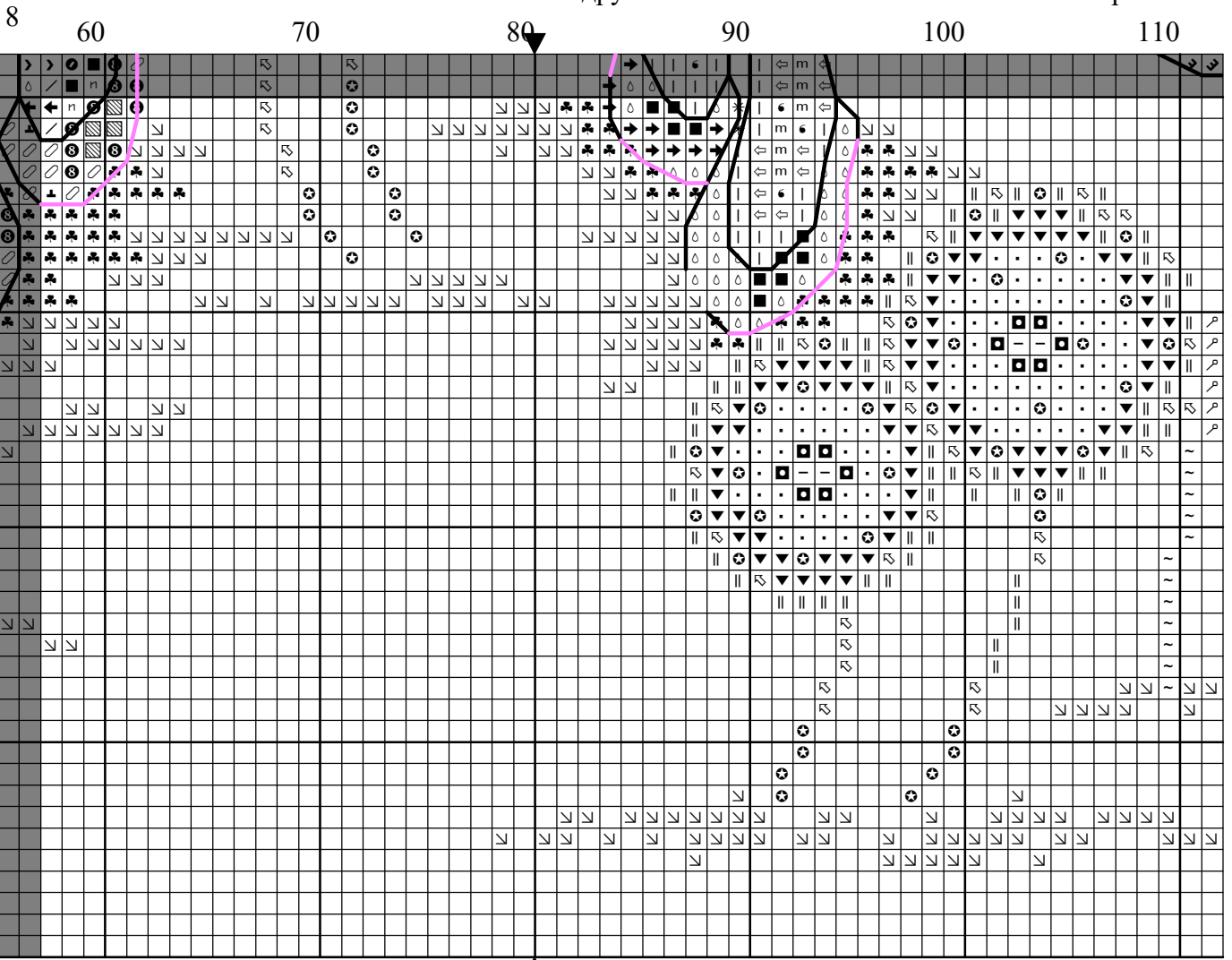
170

180

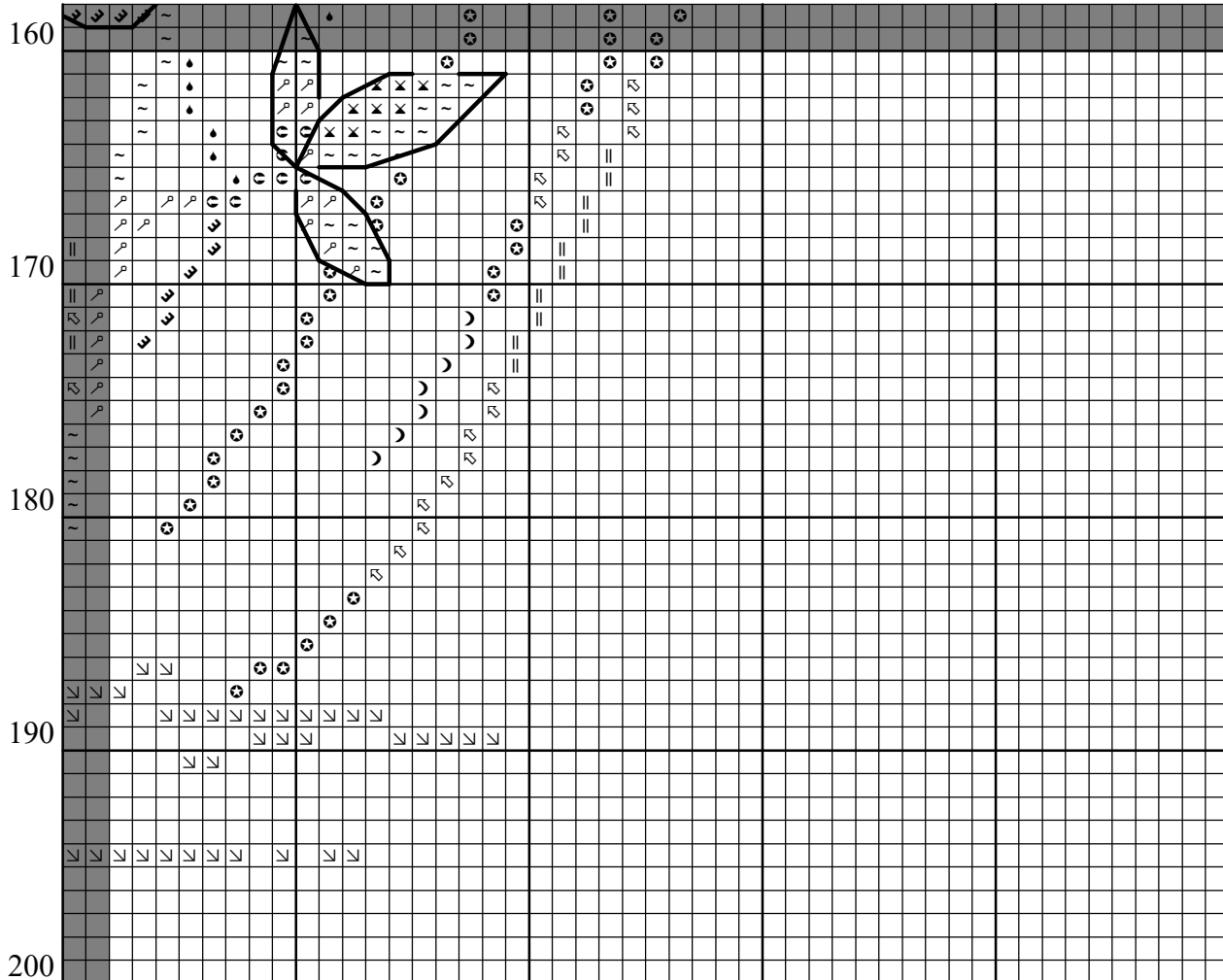
190

200





9 120 130 140 150 160



11 60 70 80 90 100 110

10

20

30

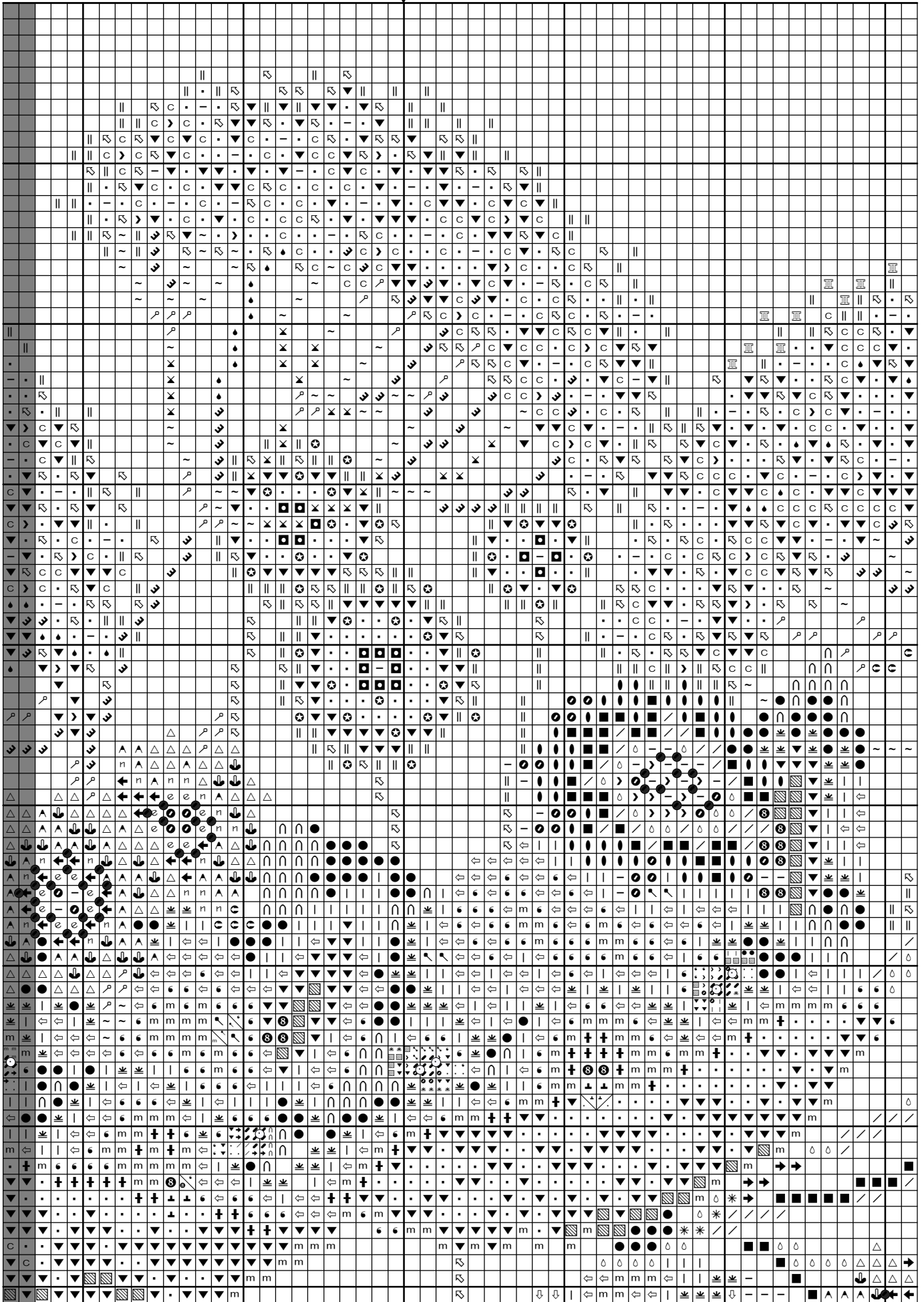
40

50

60

70

80



10

20

30

40

50

60

70

80

This is a crossword puzzle grid with a grid size of approximately 100 rows by 100 columns. The grid is filled with various symbols and numbers. The symbols include: vertical bars (|), horizontal bars (—), dots (•), squares (◻), triangles (▲, ▽), circles (○), and other geometric shapes. The numbers are placed at the beginning of the words, indicating the starting point and length of the words. The grid is divided into sections by these symbols, creating a complex pattern of words to be filled in. The symbols are arranged in a way that suggests a specific theme or set of words. The numbers are placed at the beginning of the words, indicating the starting point and length of the words. The grid is divided into sections by these symbols, creating a complex pattern of words to be filled in.

14 60 70 80 90 100 110

15	120	130	140	150	160
80					
90					
100					
110					
120					
130					
140					
150					
160					

17	60	70	80	90	100	110
160	→	↘	↘	↘	↘	↘
161	↘	↘	↘	↘	↘	↘
162	↘	↘	↘	↘	↘	↘
163	↘	↘	↘	↘	↘	↘
164	↘	↘	↘	↘	↘	↘
165	↘	↘	↘	↘	↘	↘
166	↘	↘	↘	↘	↘	↘
167	↘	↘	↘	↘	↘	↘
168	↘	↘	↘	↘	↘	↘
169	↘	↘	↘	↘	↘	↘
170	↘	↘	↘	↘	↘	↘
171	↘	↘	↘	↘	↘	↘
172	↘	↘	↘	↘	↘	↘
173	↘	↘	↘	↘	↘	↘
174	↘	↘	↘	↘	↘	↘
175	↘	↘	↘	↘	↘	↘
176	↘	↘	↘	↘	↘	↘
177	↘	↘	↘	↘	↘	↘
178	↘	↘	↘	↘	↘	↘
179	↘	↘	↘	↘	↘	↘
180	↘	↘	↘	↘	↘	↘
181	↘	↘	↘	↘	↘	↘
182	↘	↘	↘	↘	↘	↘
183	↘	↘	↘	↘	↘	↘
184	↘	↘	↘	↘	↘	↘
185	↘	↘	↘	↘	↘	↘
186	↘	↘	↘	↘	↘	↘
187	↘	↘	↘	↘	↘	↘
188	↘	↘	↘	↘	↘	↘
189	↘	↘	↘	↘	↘	↘
190	↘	↘	↘	↘	↘	↘
191	↘	↘	↘	↘	↘	↘
192	↘	↘	↘	↘	↘	↘
193	↘	↘	↘	↘	↘	↘
194	↘	↘	↘	↘	↘	↘
195	↘	↘	↘	↘	↘	↘
196	↘	↘	↘	↘	↘	↘
197	↘	↘	↘	↘	↘	↘
198	↘	↘	↘	↘	↘	↘
199	↘	↘	↘	↘	↘	↘
200	↘	↘	↘	↘	↘	↘

18

120

130

140

150

160

160

170

180

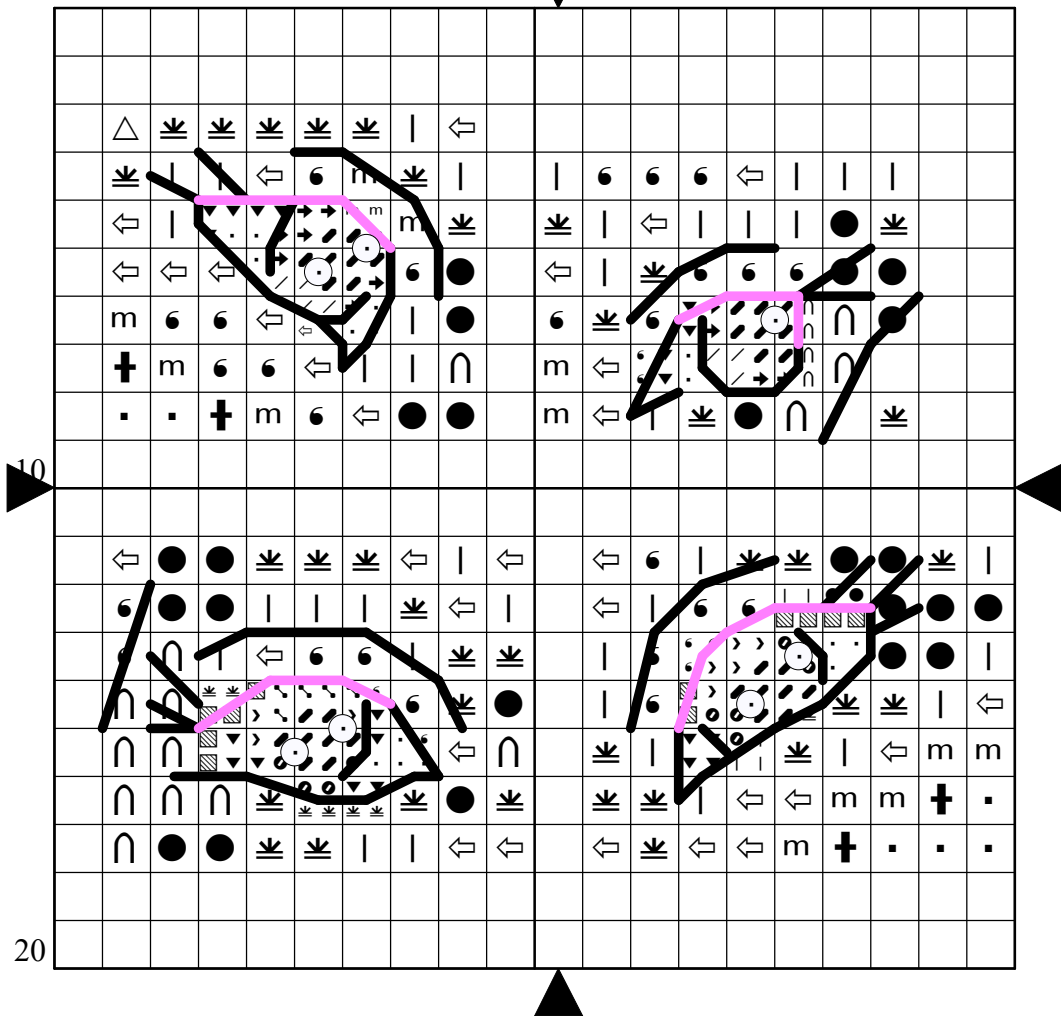
190

200

1

10

20



Ключ к дизайну "Подружки"
По мотивам рисунка Ксении Федоровой
Дизайнер Наталья Черепанова

Размер в стежках: 154 x 192 (28 *35 см)
Рекомендуемые нитки: DMC
Рекомендуемая основа: Lugana 25 3835 /252 (253, 513, 501, 99), Brittney 28 3270/264 (309, 550), Linda 27 1235/562 (786, 264), Cashel 28 3281/309 (222, 562, 6125).
 Рекомендую брать основу, равноценную Аиде 14, потому что много мелких деталей, которые будет сложнее вышить на более мелкой основе.
 Также не рекомендую брать канву и обязательное условие: цвет основы не должен быть белым, иначе цветы на фоне потеряются. Можно попробовать винтажную основу, но смотрите, чтобы она была не слишком светлая.

Внимание! При замене ниток автор не несет ответственности за результат!

Крест

СИМВОЛ	Но.	Слож.	СИМВОЛ	Но.	Слож.	СИМВОЛ	Но.	Слож.
	10	2		23	2		225	2
	300	2		310	2		316	2
	318	2		318	1		400	2
	413	2		414	2		414	1
	415	2		415	1		471	2
	472	2		501	2		502	2
	502	1		503	2		503	1
	580	2		581	2		762	2
	762	1		778	2		920	2
	921	2		922	2		930	2
	931	2		932	2		951	2
	3726	2		3752	2		3753	2
	3756	2		3813	2		3813	1
	3825	2		3856	2		B5200	2
	B5200	1		580+413	2		762+415	2
	10+472	2		225+778	2		3825+922	2
	3756+3753	2						

Полукрест

СИМВОЛ	Но.	Слож.	СИМВОЛ	Но.	Слож.
	414	2		415	2

Бэкстич или шов назад иголку

СИМВОЛ	Слож.	Но	СИМВОЛ	Слож.	Но
	2	300		1	300
	1	310		2	310
	1	414		2	502
	1	B5200			

Французский узелок

СИМВОЛ	Слож.	Но	СИМВОЛ	Слож.	Но
	1	310		1	B5200

Расход ниток для 14 каунта

10	1шт (2,05м)	581	1шт (1,2м)
23	1шт (1м)	762	2шт (14,4м)
225	1шт (1,2м)	778	1шт (0,9м)
300	1шт (1,4м)	920	1шт (1м)
310	1шт (5,7м)	921	1шт (1,1м)
316	1шт (0,6м)	922	1шт (2,9м)
318	1шт (1,3м)	930	1шт (0,4м)
400	1шт (0,5м)	931	1шт (0,9м)
413	1шт (0,15м)	932	1шт (2,4м)
414	1шт (0,7м)	951	1шт (0,4м)
415	1шт (5,6м)	3726	1шт (0,2м)
471	1шт (1,5м)	3752	1шт (2,7м)
472	1шт (3,25м)	3753	1шт (2,95м)
501	1шт (1м)	3756	1шт (1,15м)
502	1шт (3,1м)	3813	1шт (0,9м)
503	1шт (3,2м)	3825	1шт (2,3м)
580	1шт (0,35м)	3856	1шт (1,1м)
		B5200	2шт (9,9м)

! Рекомендации по вышивке петитов. Петит можно шить 2 способами:

1. Маленький крестик в 1 нить.

2. Маленький полукрестик в 2 нити (четвертушки). См на следующей странице.

Схема предназначена для личного пользования.

Пожалуйста, не распространяйте её!

Уважайте труд дизайнера!

Легких Вам крестиков!

С уважением, Наталья Черепанова.

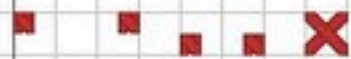
nata01.79@mail.ru

Вконтакте vk.com/id200523515

инстаграм @chenata79



Четвертушки (четверть крестика)



Петиты
(миниатюрный крестик)



На схеме



На схеме

