



Жилет Айла

Размеры

Один размер

Материалы

Пряжа Schachenmauer Alpaca Classico (60% шерсть, 40% альпака, 50 г/90 м) 18 мотков, спицы круговые 5 мм

Плотность вязания

15 петель и 26 рядов = 10x10 см

жемчужным узором

16 петель и 26 рядов = 10x10 см узором по схеме А

34 петли и 26 рядов = 10x10 см узором по схеме В

Описание

Жемчужный узор: *1 лиц.п., 1 изн.п., повторять от *. В след. ряду вязать лиц.п. над изн.п. и изн.п. над лиц.п. Повторять последний ряд узора.

Схема А: повторить 1-6 ряды 1 раз, потом повторять 7-16 ряды в высоту.

Схема В повторить 1-6 ряды 1 раз, потом повторять 7-42 ряды в высоту.

Безрукавка состоит из детали спинки и шалевой детали.

Спинка

Набрать 121 п. и провязать 4 ряда изн. чулочной вязкой, начав 1 изн.р. с лиц.п., потом провязать 1 изн.р. изн.п. Продолжить работу жемчужным узором. Через 59 см от наборного края закрыть все петли по рисунку

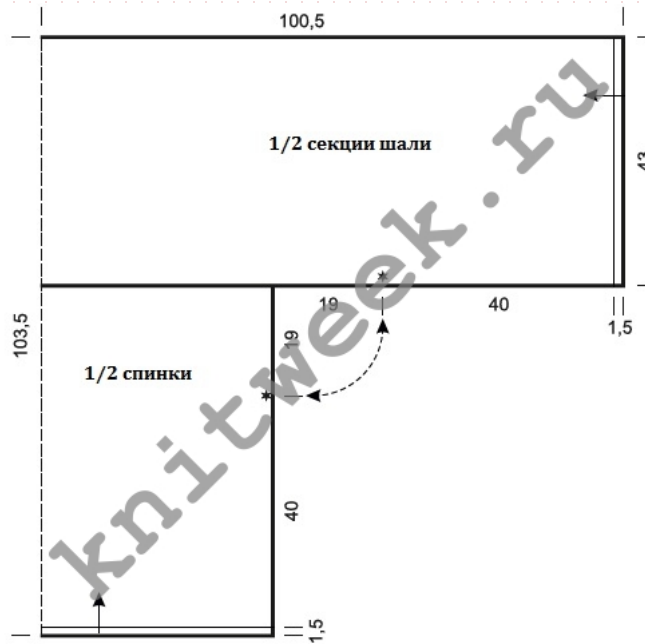
Шалевая деталь

Набрать 69 п. и провязать 4 ряда изн. чулочной вязкой, начав 1 изн.р. с лиц.п., потом провязать 1 изн.р. изн.п. Продолжить работу таким образом: кром.п., 12 п. по схеме А, 26 п. по схеме В, 12 п. по схеме А, 17 п. жемчужным узором, кром.п. В 3-ом ряду схемы А прибавить по 4 петли, 8 п. прибавить в схеме В = 85 петель на спицах. Провязать по схеме А 1-6 ряды один раз, потом повторить 7-16 ряды 50 раз и 7-12 ряды еще раз; по схеме В вязать 1-6 ряды один раз, потом повторить 7-42 ряды 14 раз, потом 39 и 40 ряды еще раз = 197 см от наборного края.

В след. лиц.р. убавить 4 п. в схеме А и 8 п. в схеме В, провязав 2 п. вместе лиц. = 69 п. Через 198 см вязать 2 и 3 ряды изн. чулочной вязкой, начать вязание в изн.р. В лиц.р. закрыть все петли как лиц. = 201 см.

Сборка

Пришить левую сторону жемчужного узора секции шаль к центр. части спинки вдоль края с закрытыми петлями (см. выкройку). Схема А формирует полочку переда. Сшить спинку и боковые секции шалевой детали до * на выкройке (41.5 см), оставив по 19 см открытыми с каждой стороны для пройм рукавов.



- = лиц.п.
- = изн.п.
- = 1 п. жемчужным узором
- = нет петли, пропустить квадрат схемы
- = 1 п. из протяжки лиц.
- = снять 4 п. на доп. спицу перед работой, 1 п. жемчужным узором, 4 лиц.п. с доп. спицы
- = снять 1 п. на доп. спицу за работой, 4 лиц.п. и 1 п. жемчужным узором с доп. спицы
- = снять 4 п. на доп. спицу перед работой, 4 лиц.п. и 4 лиц.п. с доп. спицы

Схема В

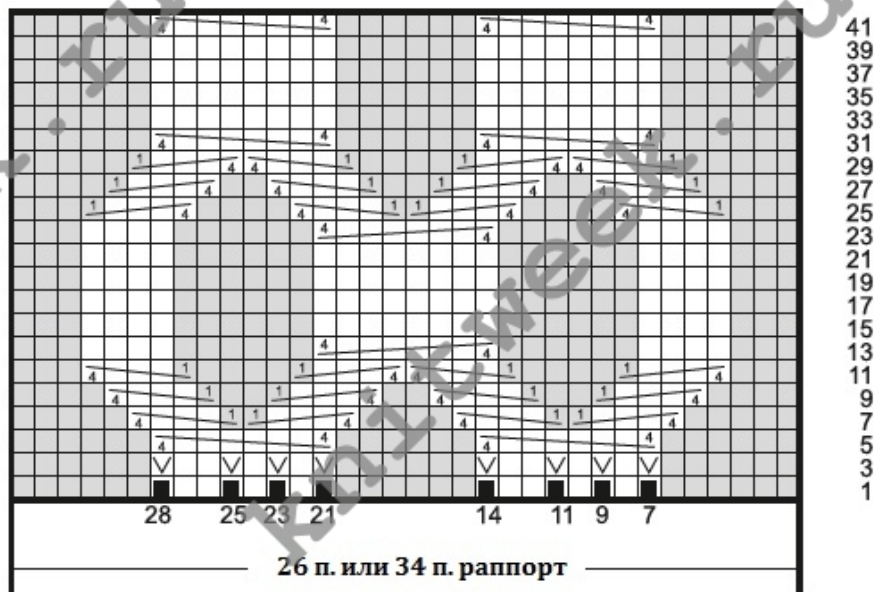


Схема А

