



Сотвори Сама®

© 1996 ООО «РИОЛИС» / RIOLIS

Not for sale
Не для продажи



Схема для вышивания крестом



RIOLIS *Premium*®

Сотвори Сама®



ООО «РИОЛИС» – российский производитель наборов для рукоделия под торговыми знаками RIOLIS Premium, «Сотвори Сама» и «Весёлая Пчёлка».

В наборы RIOLIS входит все необходимое для создания вышивки.

RIOLIS сотрудничает с ведущими мировыми производителями

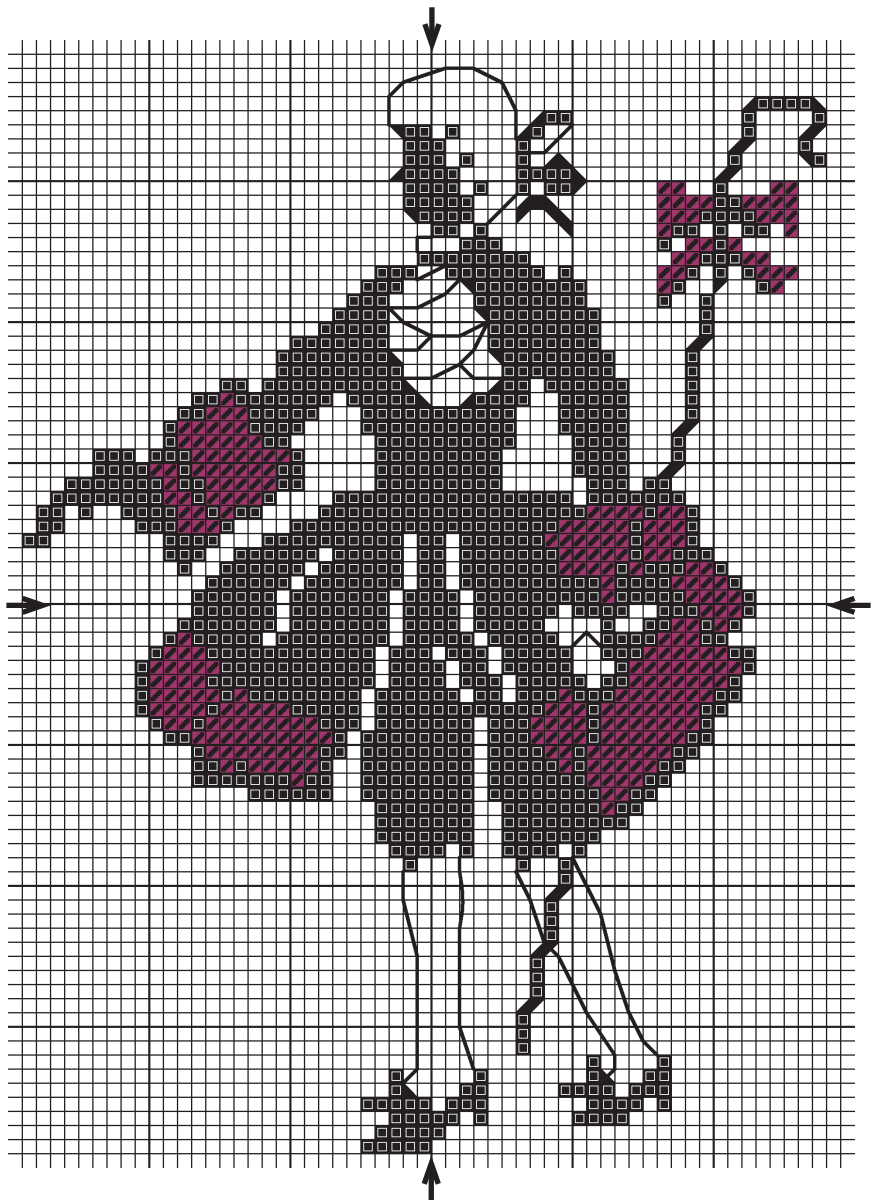


Художник – Вячеслав Абрамов.

Для работы рекомендуется:

канва для вышивания Zweigart Aida 10 белая, нитки (2 цвета), игла.

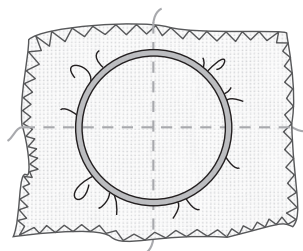
www.riolis.ru web@riolis.ru



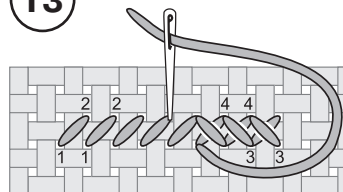
T1 Нитки

Цвет	«Anchor»	шерсть/акрил РИОЛИС	«DMC»
■ черный	403 (27 м)	900 (80 м)	310 (27 м)
■ сиреневый	100 (7 м)	535 (20 м)	327 (7 м)

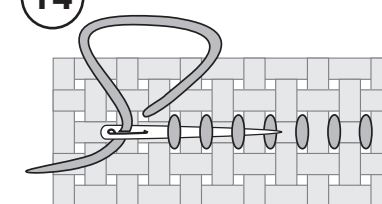
T2



T3



T4



Советы по вышиванию.

Во избежание ошибок читайте инструкцию!

- Вышивку можно начинать с любой части рисунка, определив расстояние от центра в клетках (T2).
- Цвета ниток указаны в T1.
- Вышивка выполняется (T1):
 - крестом в 6 ниток мулине или в 3 шерстяные нитки;
 - полукрестом в 6 ниток мулине или в 3 шерстяные нитки (бант, профиль лица и другие детали);

- стежком в 2 нитки (парик, жабо и ноги).
- Работа выглядит красиво, если верхние стежки крестиков наклонены в одну сторону (T3).
- Избегайте узелков. Прячьте концы нитей под стежками со стороны изнанки (T4).
- Готовую вышивку прогладьте с изнанки.