

Revontuli- Tuch
copyright AnneM

Revontuli bedeutet Nordlicht (Aurora Borealis) in Finnisch



Bitte lass mich wissen wenn Du dieses Tuch strickst, ich würde gerne ein Bild davon sehen.

muro73@gmail.com

Garn: 180g Aade Long 100% Wolle (100g=400m 8/2 (125tex2))

Man kann ebenfalls Evilla oder Kauni Garne benutzen.

Nadeln 5,5mm

Die Strickschrift zeigt nur die Hinreihen. In der Rückreihe: die ersten und letzten beiden Maschen rechts stricken, die restlichen Maschen links stricken.

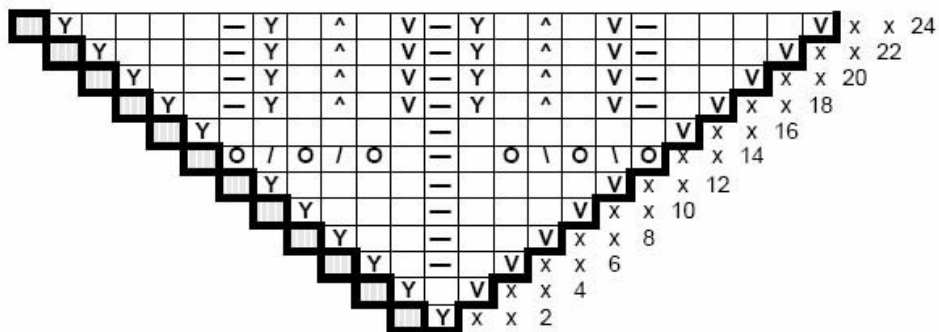
Anmerkung: Die Rückreihen 137, 139 und 141 rechts stricken. Sie sind als schwarze Linie in Strickschrift 3 angezeigt.

Die erste Strickschrift zeigt die Hälfte des Musters, die Strickschrift nach der Mittelmasche wiederholen. Strickschrift 2 und 3 in jeder Reihe 8 mal wiederholen.

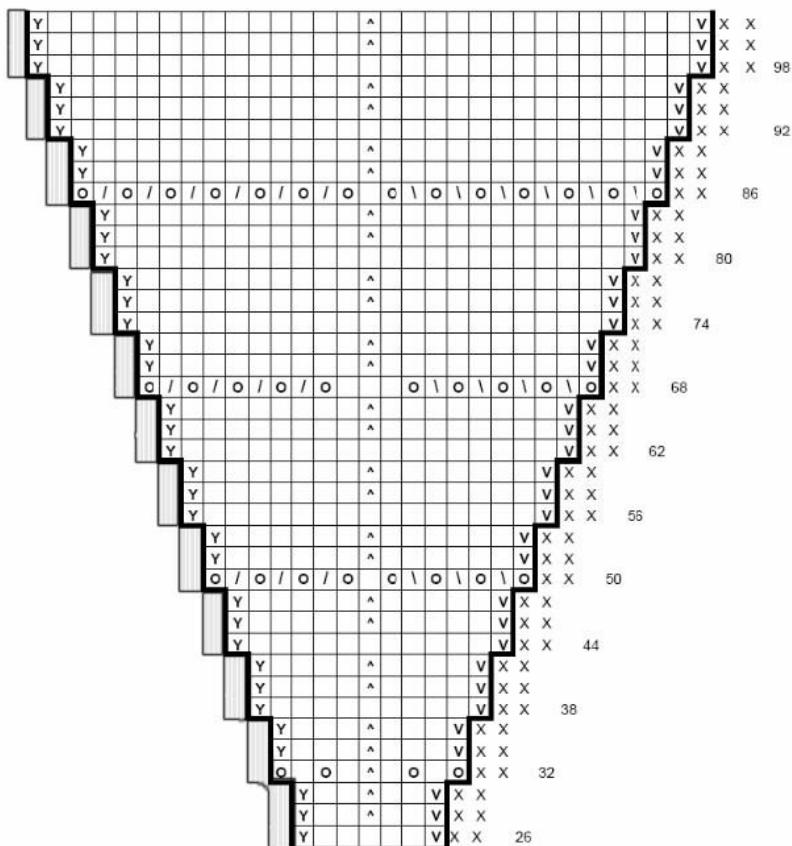
- X - rechte Masche
- grau - Mittelmasche, links stricken
- - linke Masche
- y - 1 Masche zunehmen (nach rechts gerichtete Zunahme)
- V - 1 Masche zunehmen (nach links gerichtete Zunahme)
- ^ - 1 Masche wie zum rechtstricken abheben, 2 Maschen rechts zusammenstricken
abgehobene Masche überziehen
- O - Umschlag
- \ - 2 Maschen nacheinander wie zum Rechtsstricken abheben, linke Nadel in das
vordere Maschenglied stechen, Maschen zusammenstricken
- / - 2 Maschen rechts zusammenstricken

Tuch: 5 Maschen anschlagen und rechts stricken (Rückreihe)

Reihe 2-25 der Strickschrift 1 arbeiten = 51 Maschen. Strickschrift 1 zeigt die Hälfte des Schals = 2 Randmaschen rechts stricken, Strickschrift 1, Mittelmasche (in grau links eingezeichnet), Strickschrift 1 wiederholen und 2 Randmaschen rechts stricken.



Arbeitet die Reihen 26-103 von Strickschrift 2 wie folgt: 2 Maschen rechts (Randmaschen) *Strickschrift 2 arbeiten, 1 Masche links (Mittelmasche)* 7 mal insgesamt, Strickschrift 2, 2 Maschen rechts (Randmaschen). In jeder Reihe Strickschrift 2 achtmal wiederholen.



Arbeitet Reihe 104-143 von Strickschrift 3 (wie Strickschrift 2, es sind 8 Wiederholungen der Strickschrift 3, Randmaschen und Mittelmaschen zwischen den Abschnitten).

														^																									V	X	X					
	O	/	O	/	O	/	O	/	O	/	O	/	O	/	O	/	O	/	O	/	O	/	O	/	O	/	O	/	O	/	O	/	O	/	O	/	O	/	O	/	O	/	V	X	X	
	Y																																						V	X	X	<-huomioi				
	Y																																					V	X	X	nurjat krs:t					
	Y																																					V	X	X	134					
	Y																																				V	X	X							
	Y																																				V	X	X							
	Y																																				V	X	X	128						
	Y																																				V	X	X							
	Y																																				V	X	X							
	O	/	O	/	O	/	O	/	O	/	O	/	O	/	O	/	O	/	O	/	O	/	O	/	O	/	O	/	O	/	O	/	O	/	O	/	O	/	O	/	O	/	V	X	X	122
	Y																																					V	X	X						
	Y																																					V	X	X						
	Y																																				V	X	X	116						
	Y																																				V	X	X							
	Y																																				V	X	X							
	Y																																				V	X	X	110						
	Y																																				V	X	X							
	O	/	O	/	O	/	O	/	O	/	O	/	O	/	O	/	O	/	O	/	O	/	O	/	O	/	O	/	O	/	O	/	O	/	O	/	O	/	O	/	O	/	V	X	X	104

In Reihe 143 die Maschen abketten. Das Tuch mindestens 30 Minuten einweichen und spannen.

