



Схемы Шетландских Узоров

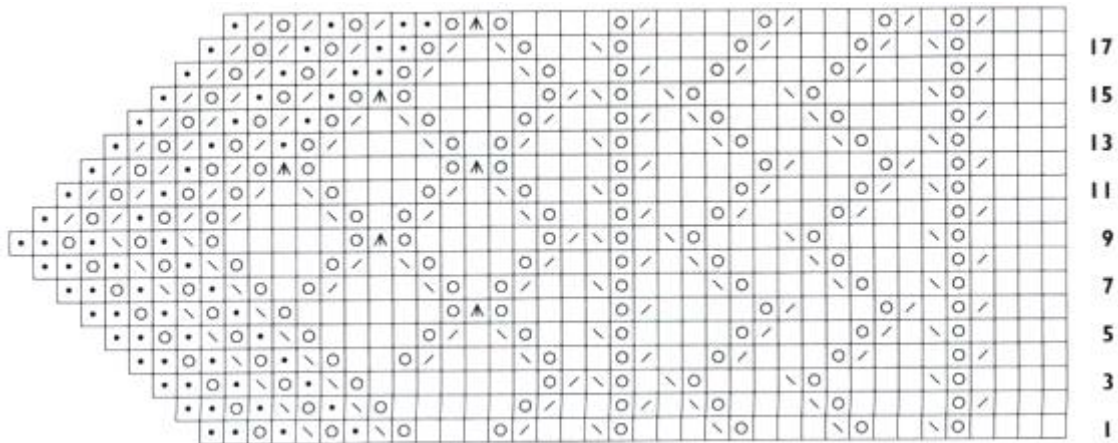
Палантин #шетландский_ МОХНАТЫЙ



@sitalkina
@sitalkina_for_kids
+380684013946

СХЕМА УЗОРА:

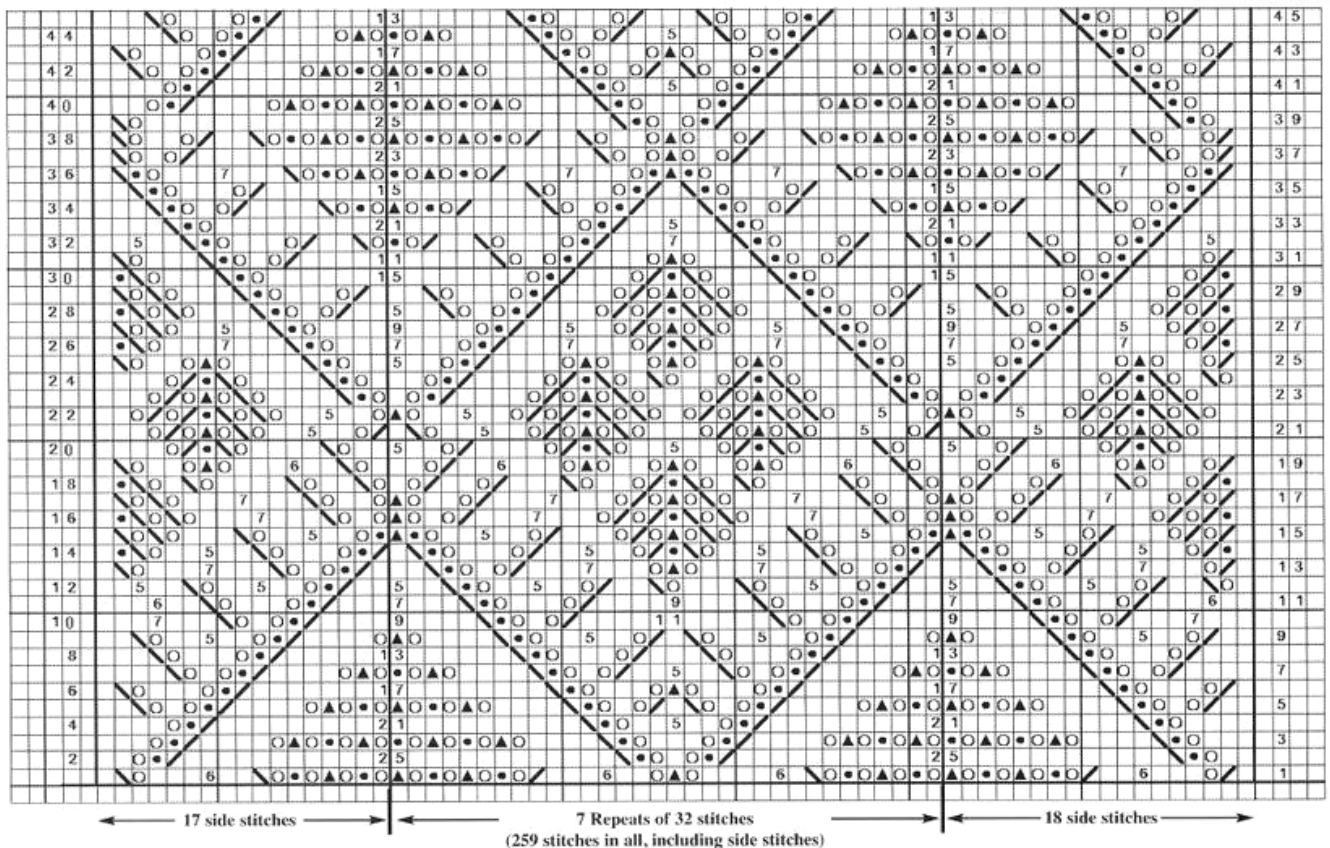
Кайма палантина:



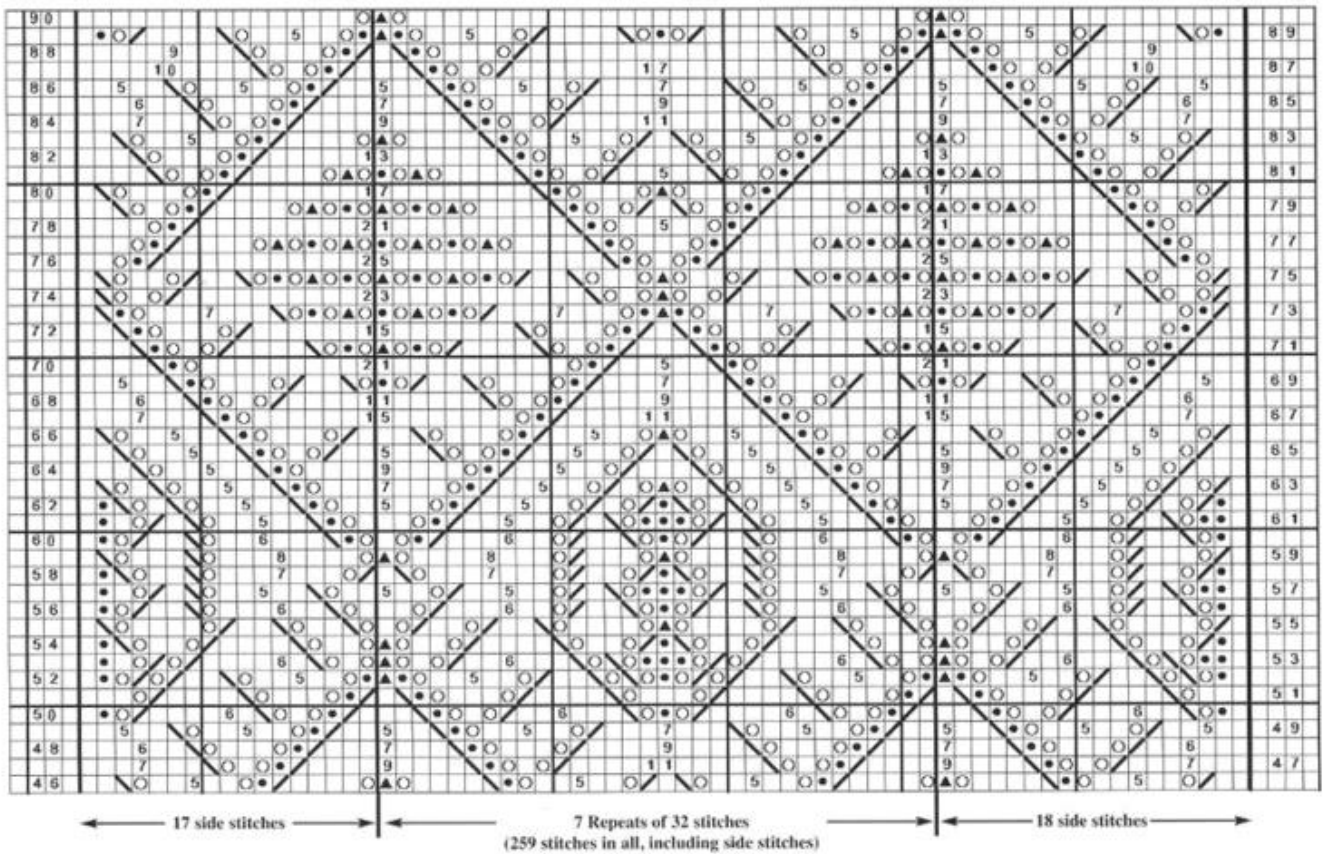
Раппорт узора состоит из 32 петель (центральная часть, отделенная линиями), слева и справа «подготовительные» части: справа (начало узора) – 18 петель, слева (конец узора) – 17 петель.

Основной узор палантина состоит из схем, которые идут по порядку. Я выкладываю их в порядке вязания, т.е. с самой верхней схемы начинаем, далее вторая, третья и т.д.

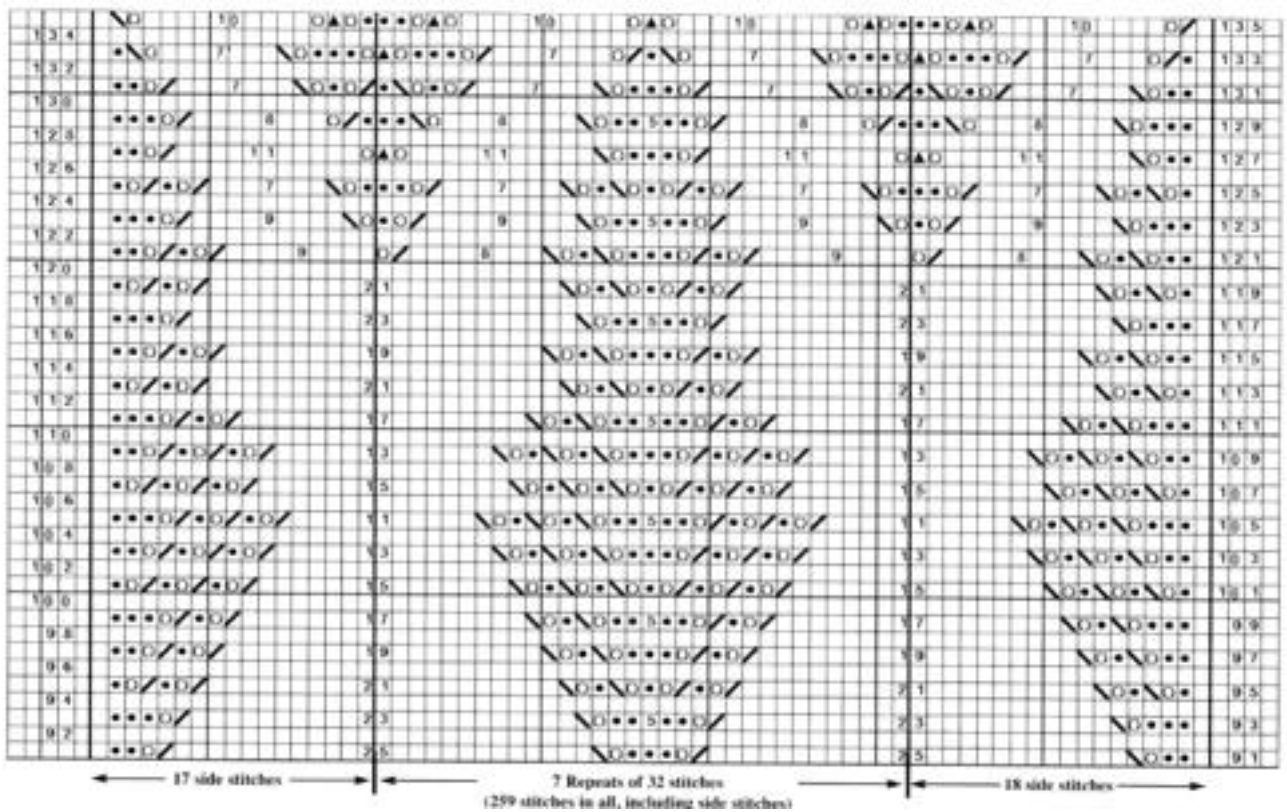
1. Ряд 1-45:



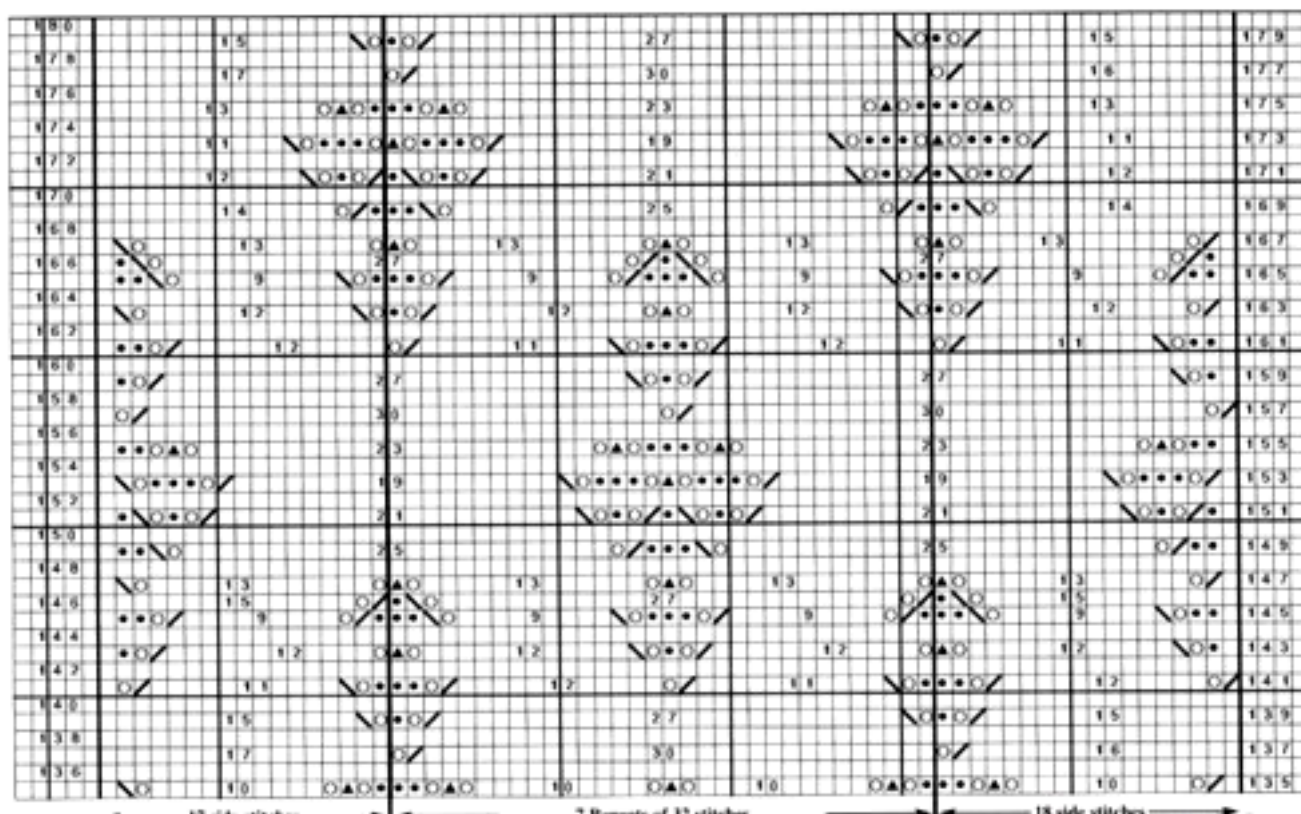
2. ряд 46 - 90:



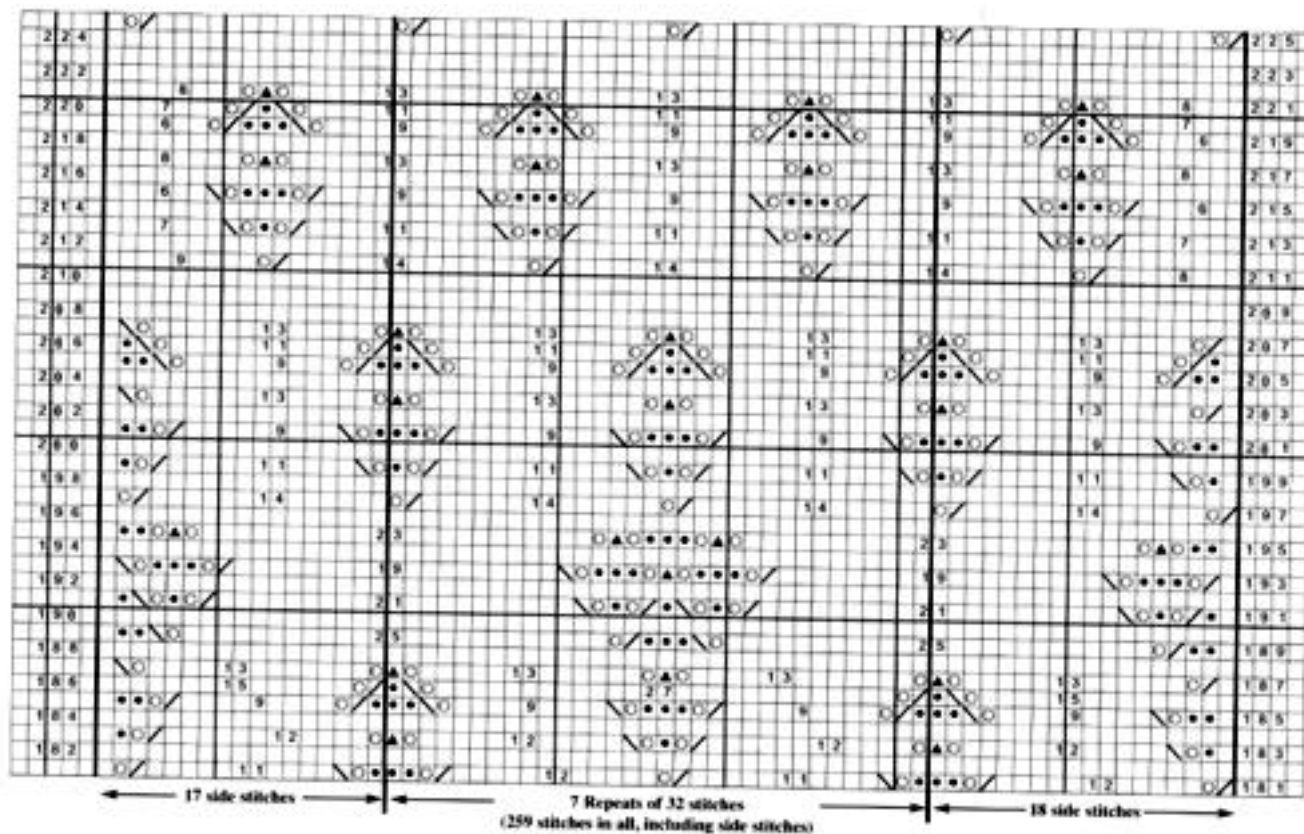
3. Ряд 91 - 135:



4. Ряд 136 - 180:



Ряд 181 - 225:



Палантин я вязала с двух сторон от коротких краев. Начинала каймой. Ее длина равна ширине палантина (порядка 70см), потом по кромочным петлям набирала петли и вязала уже в длину. По центру палантина шов петля-в-петлю.