

Ключ к схеме «Айва» по рисунку Джованны Гарцони  
 Дизайнер Екатерина Волкова  
<http://arrolinaria74.gallery.ru>  
 e-mail: [p.arrolinaria@gmail.com](mailto:p.arrolinaria@gmail.com)

Канва аида 14(16) либо ткань равномерного плетения 28(32) каунта  
 винтажная(двунный)  
 Размер вышивки 210 x 183 крестика  
 или 39 x 34 см

### Крест выполняется в 2 нити

Символ	DMC	Символ	DMC	Символ	DMC
	166		782		935
	310		801		936
	433		822		937
	434		831		938
	469		832		3078
	470		833		3371
	644		834		3820
	677		919		3821
	725		920		3822
	726		921		3852
	727		922		

### Смешанные цвета.

Символ	DMC	Символ	DMC	Символ	DMC
	470+166		938+935		3371+310
	469+470		727+3078		644+642
	833+642		833+3820		834+644
	921+721		834+3821		727+726
	3822+727		834+3822		3046+727
	677+727		833+922		832+782
	833+782		831+937		721+783
	833+783		725+3820		938+801
	644+822		725+3821		801+831
	434+832		834+3822		435+833
	166+833				

Берем 1 ниточку одного цвета и 1 ниточку другого.  
 Вышиваем, сложив их вместе.

### Полукрест выполняется в 1 нить

Символ	DMC	Символ	DMC	Символ	DMC
	452		842		3861
	543		3770		

### «Назад иголку» или бэкстичт выполняется в 1 нить

	DMC 310		DMC 834
	DMC 433		DMC 3021
	DMC 640		DMC B5200

### «Назад иголку» или бэкстичт в 2 нити и смешанным цветом

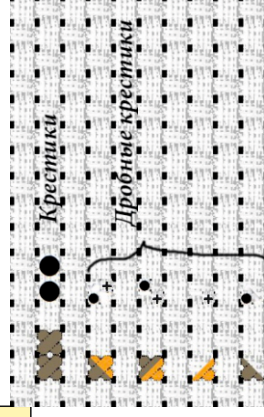
DMC 310

### «Французские узелки» выполняются в 1 нить

DMC 640  
 DMC 801  
 DMC 3371  
 DMC B5200

Внимательно:

в схеме используются  
 дробные крестики



### Расход нитей

166	1шт (0,55м)
310	1шт (2,35м)
433	1шт (0,8м)
434	1шт (1,4м)
435	1шт (0,7м)
452	1шт (0,7м)
469	1шт (0,35м)
470	1шт (0,45м)
543	1шт (3,9м)
640	1шт (0,3м)
642	1шт (0,75м)
644	1шт (1,5м)
677	1шт (0,7м)
721	1шт (0,45м)
725	1шт (6,25м)
726	2шт (8,15м)
727	1шт (4,9м)
782	1шт (1,5м)
783	1шт (1,05м)
801	1шт (1,75м)
822	1шт (0,3м)
831	1шт (4,15м)
832	1шт (4,35м)
833	2шт (9,2м)
834	1шт (7,9м)
842	1шт (2,1м)
919	1шт (0,2м)
920	1шт (0,3м)
921	1шт (0,8м)
922	1шт (0,4м)
935	1шт (1,1м)
936	1шт (1м)
937	1шт (1,2м)
938	1шт (0,7м)
3021	1шт (1,2м)
3046	1шт (0,5м)
3078	1шт (0,95м)
3371	1шт (1,25м)
3770	1шт (5,2м)
3820	1шт (4,65м)
3821	1шт (2,85м)
3822	1шт (2,8м)
3852	1шт (0,9м)
3861	1шт (0,4м)
B5200	1шт (0,1м)

Данная схема предназначена только для личного пользования.

Последующему копированию, продаже либо выкладыванию в сеть не подлежит.

10

20

30

40

50

60

70

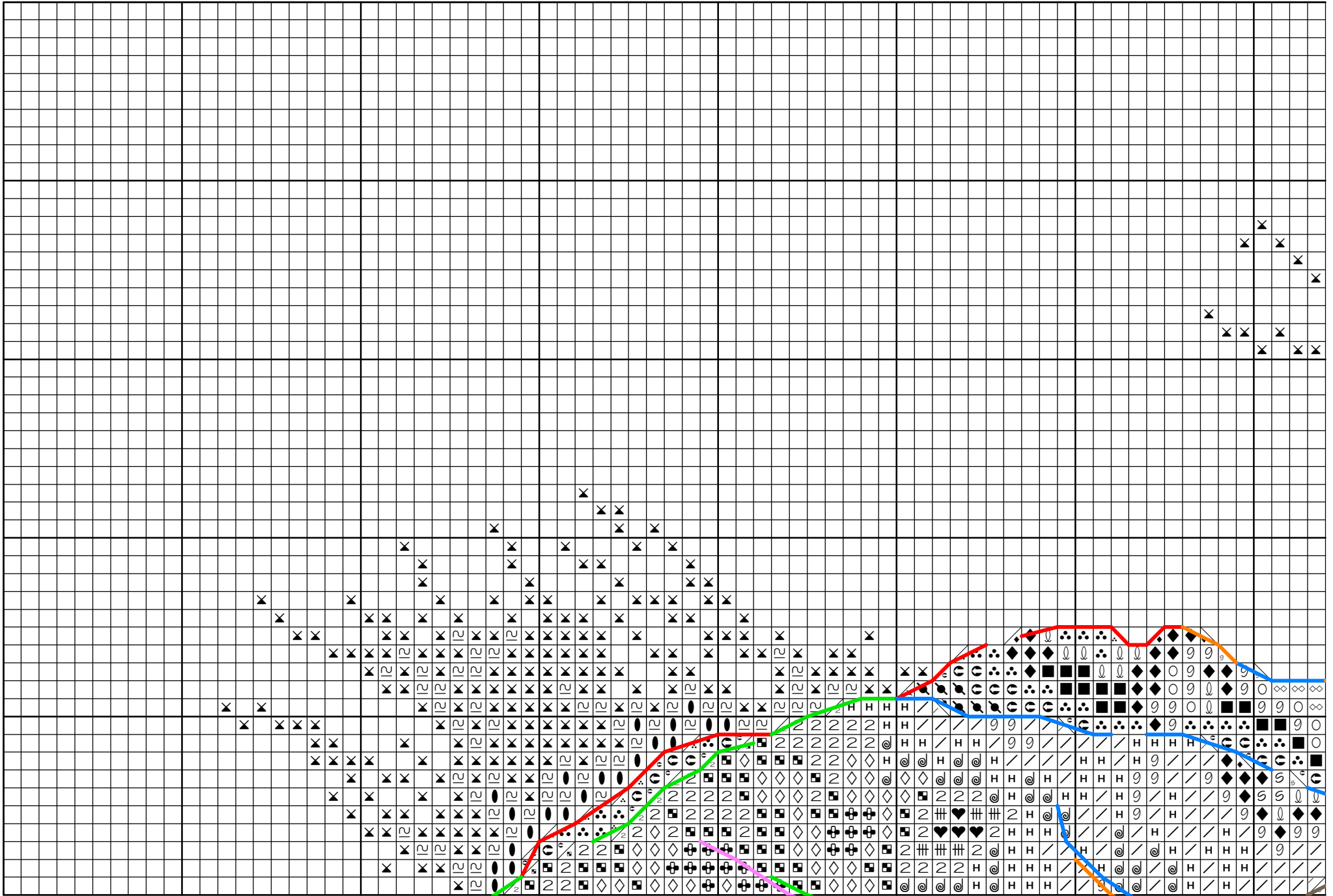
10

20

30

40

50



80

90

100

110

120

130

140

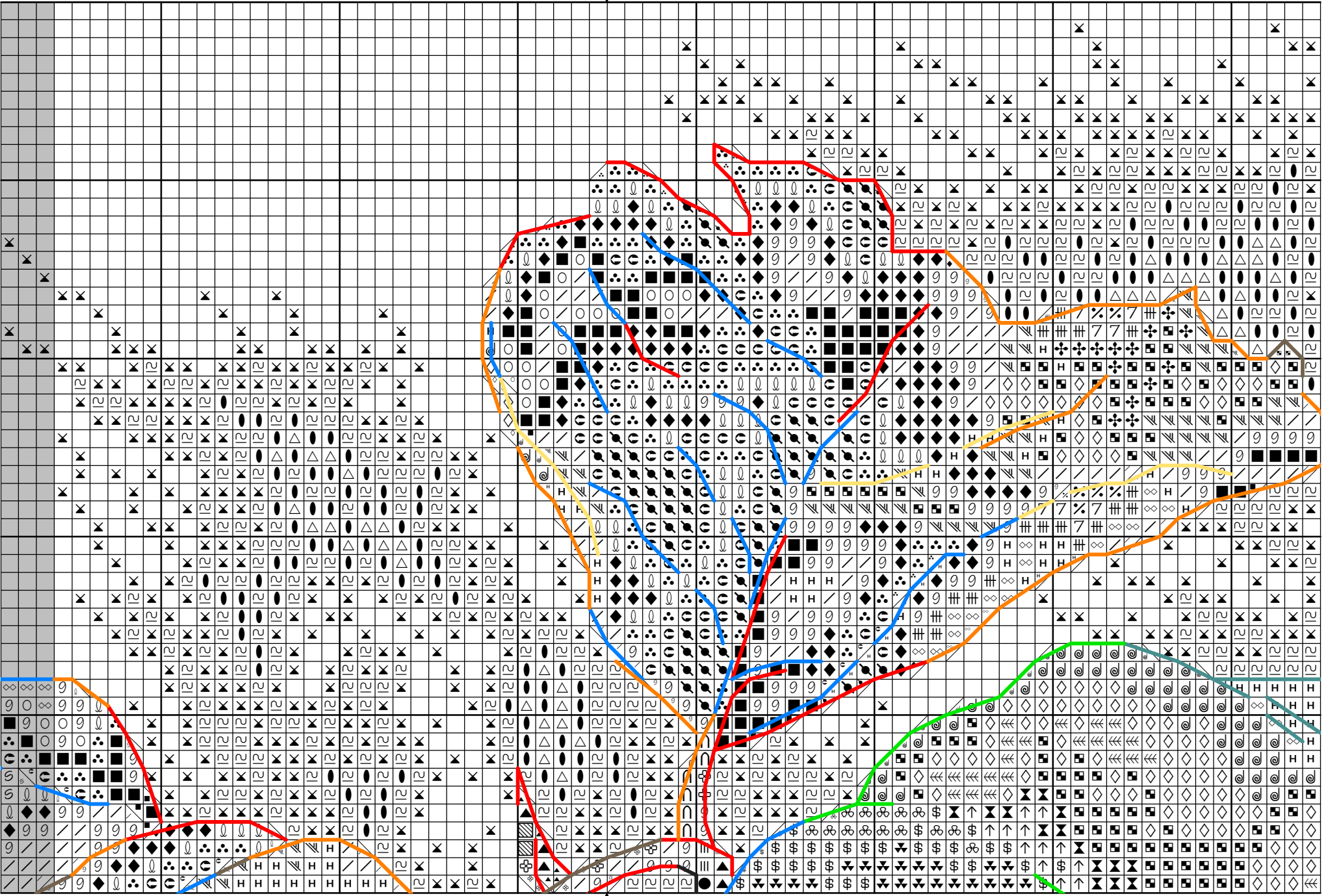
10

20

30

40

50



150

160

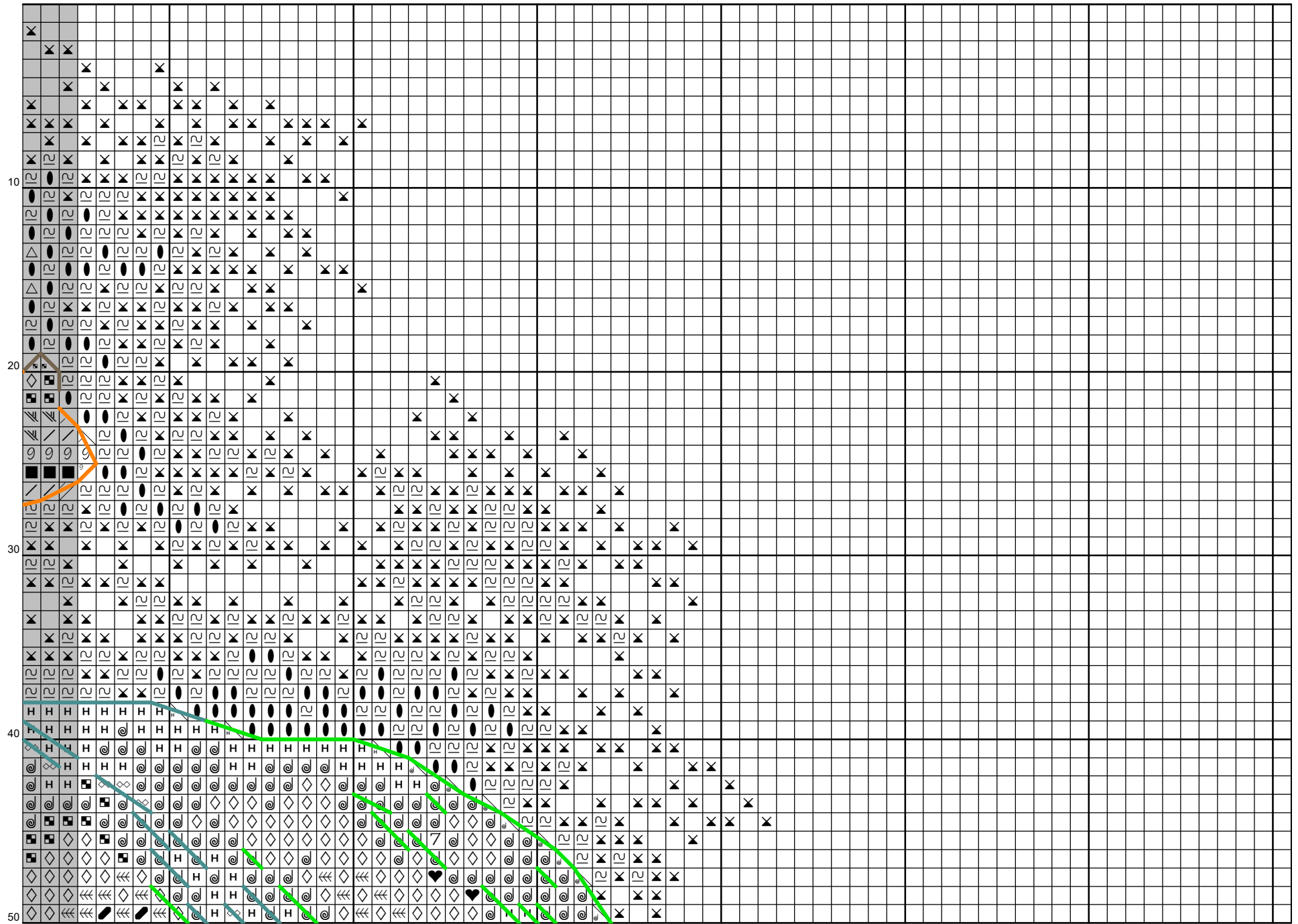
170

180

190

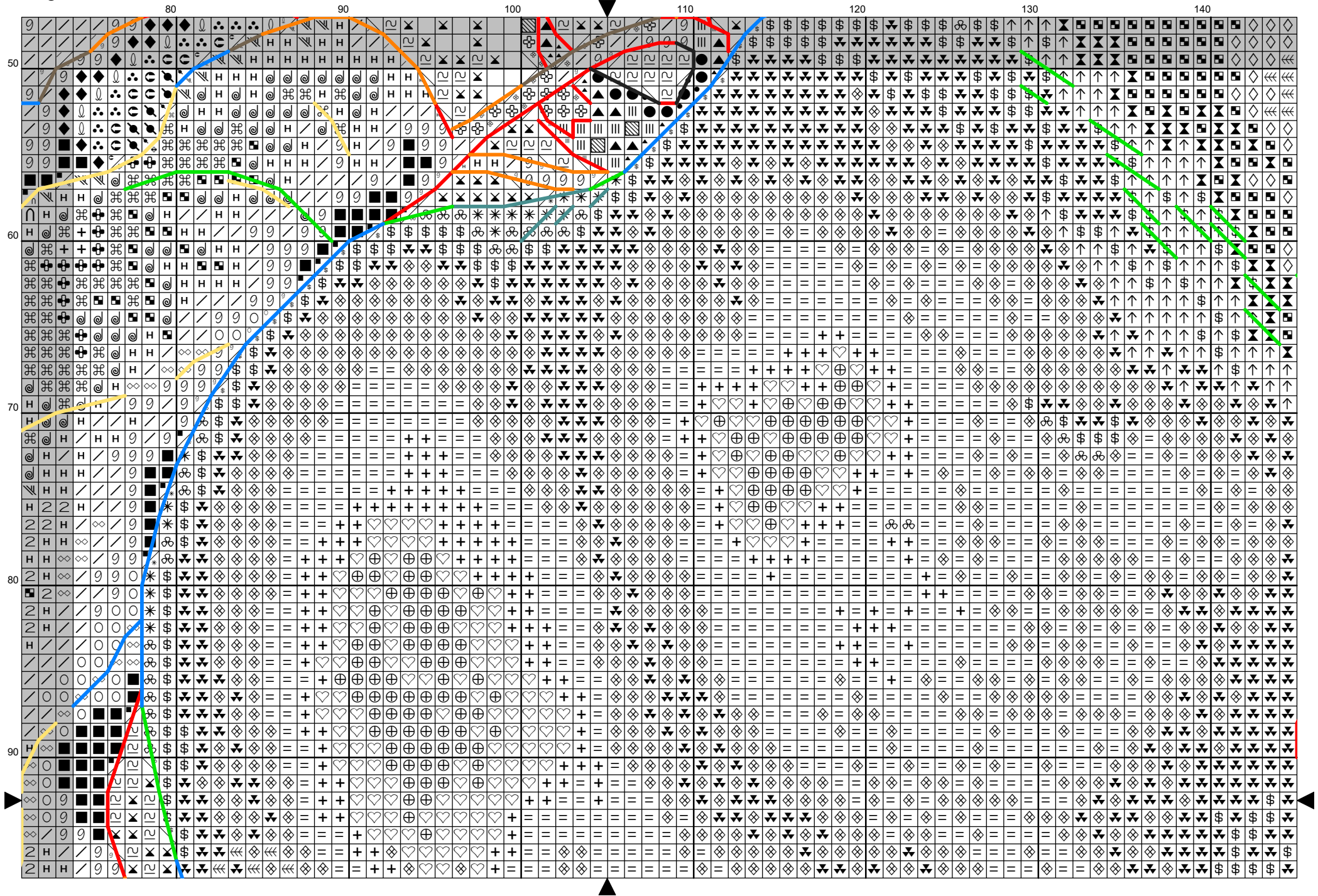
200

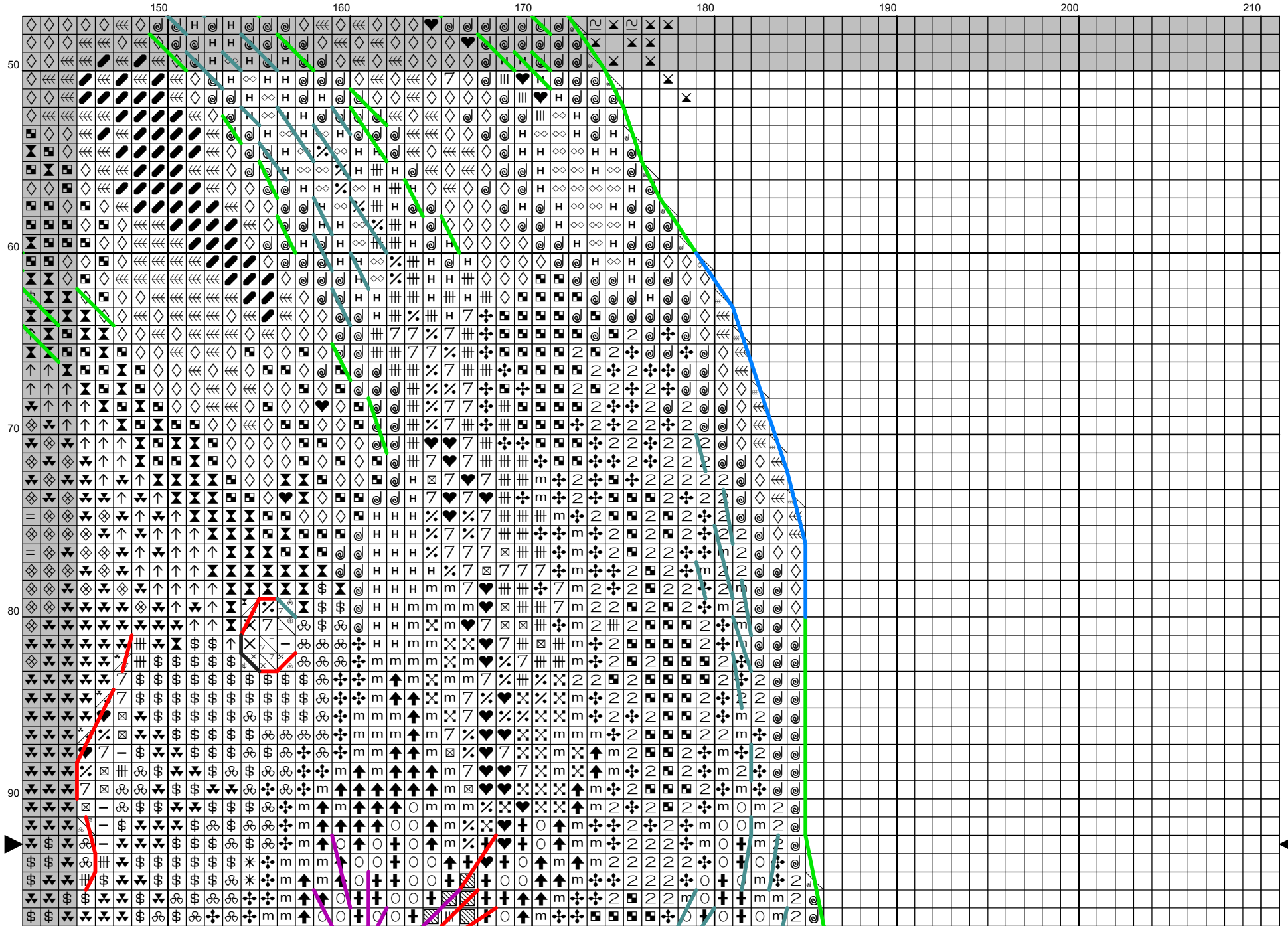
210

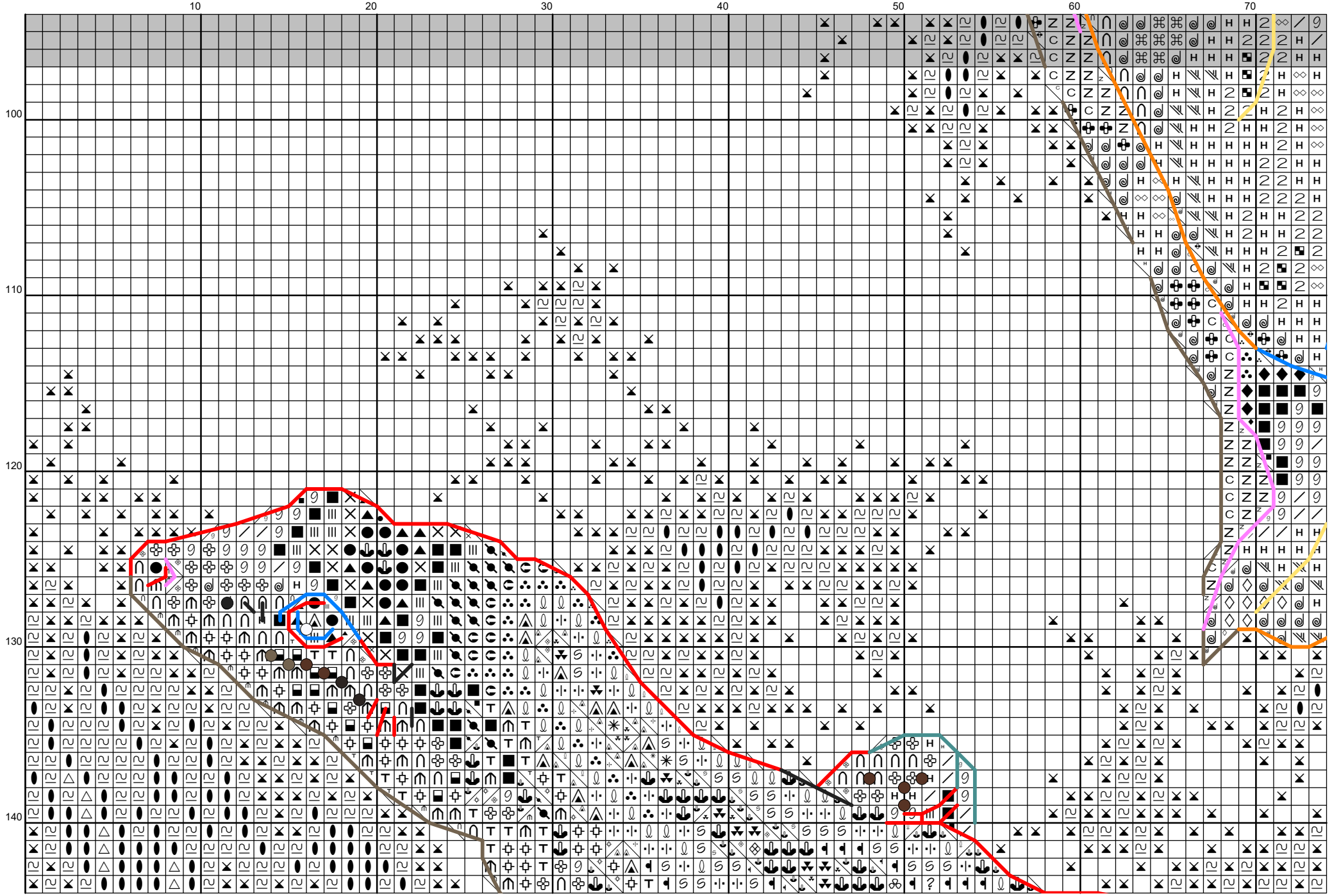




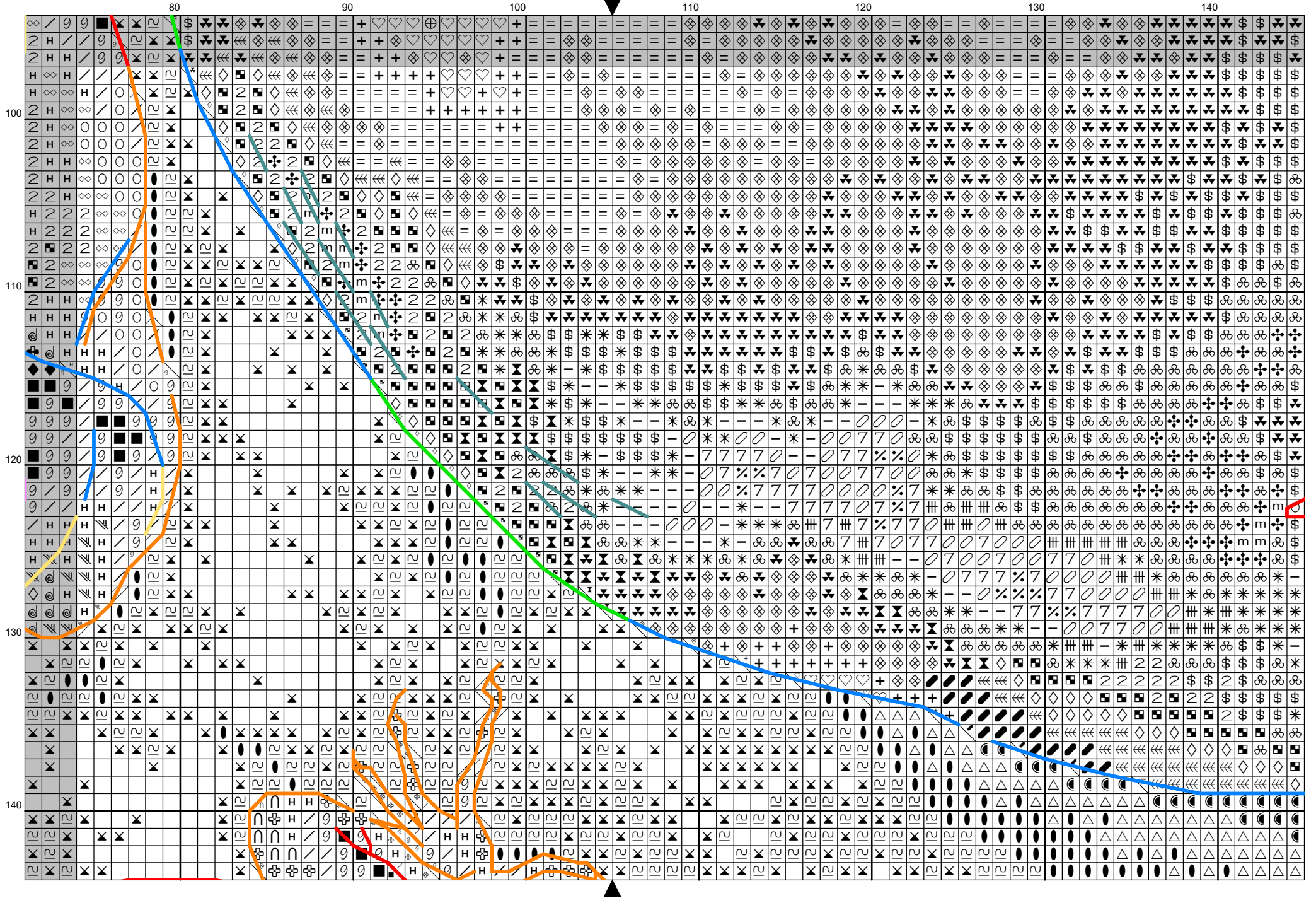


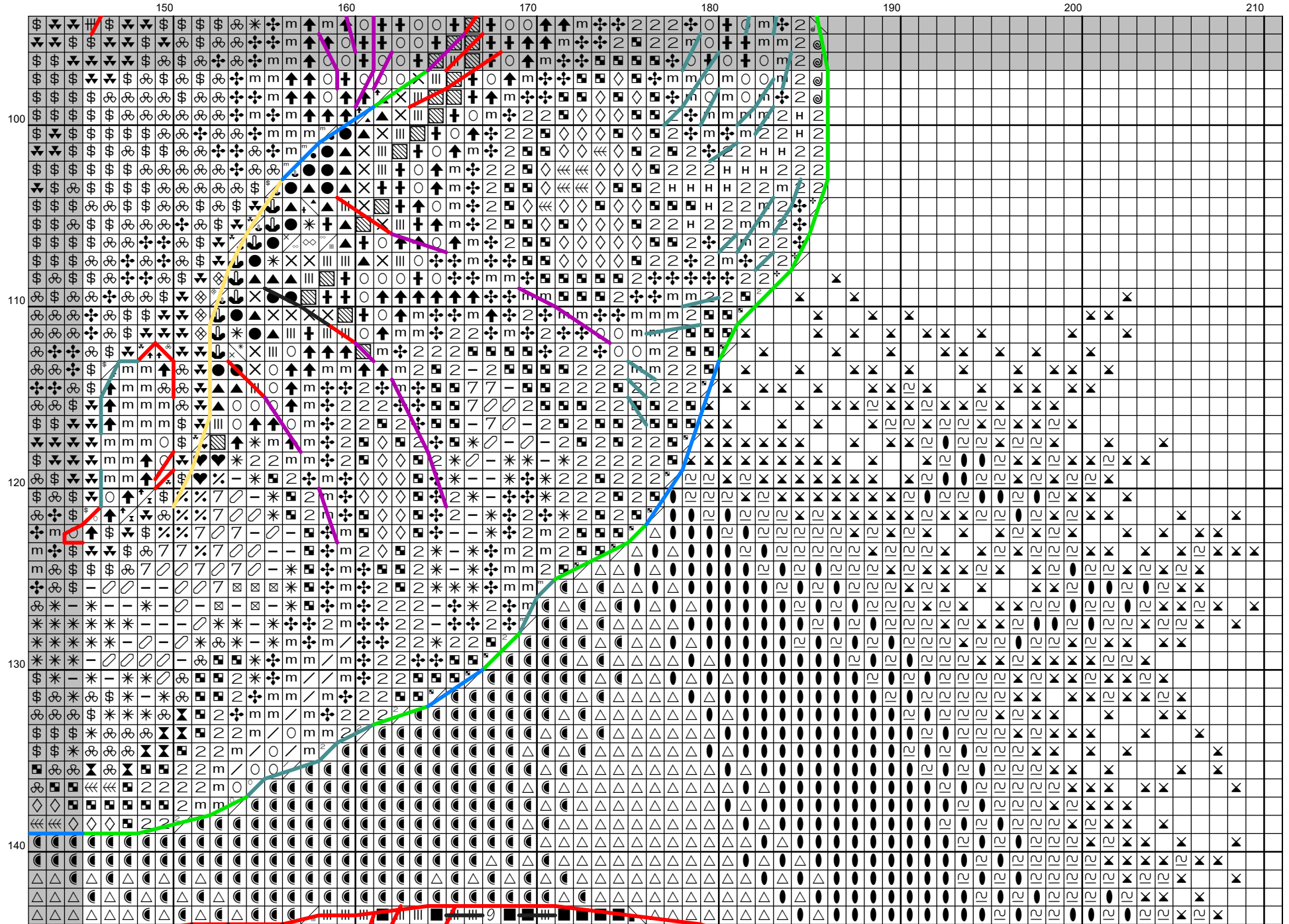




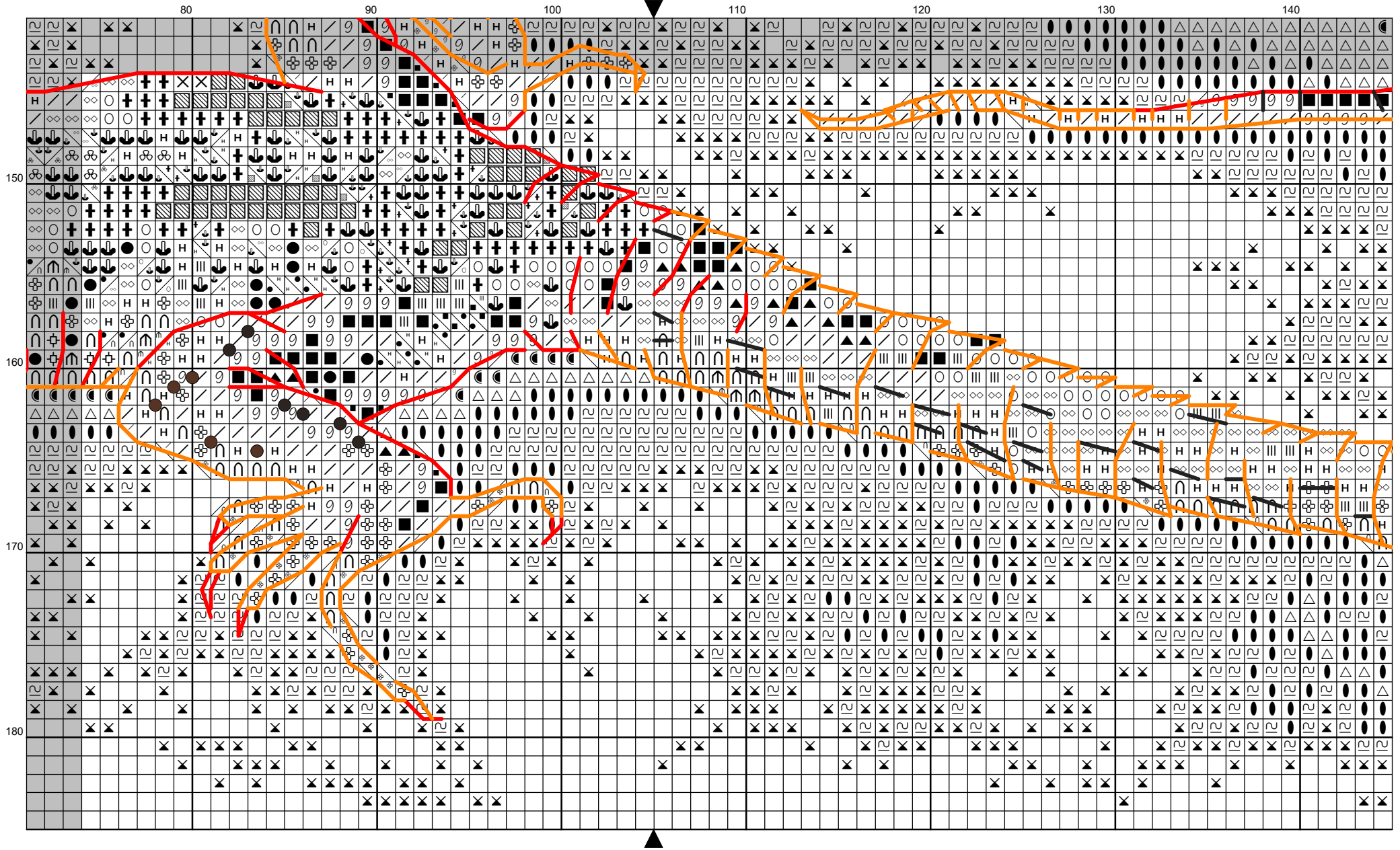


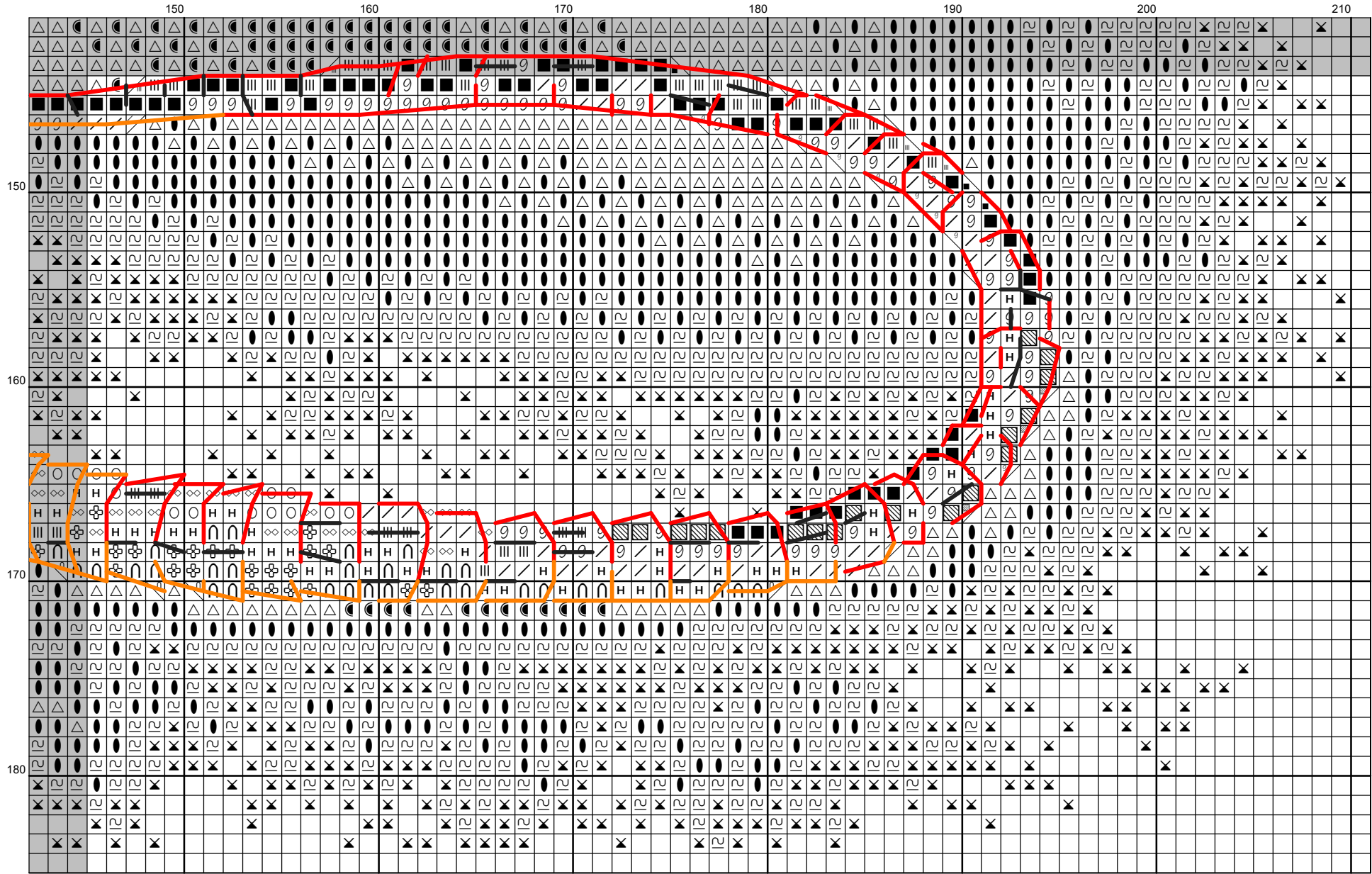














10

20

30

40

50

60

70

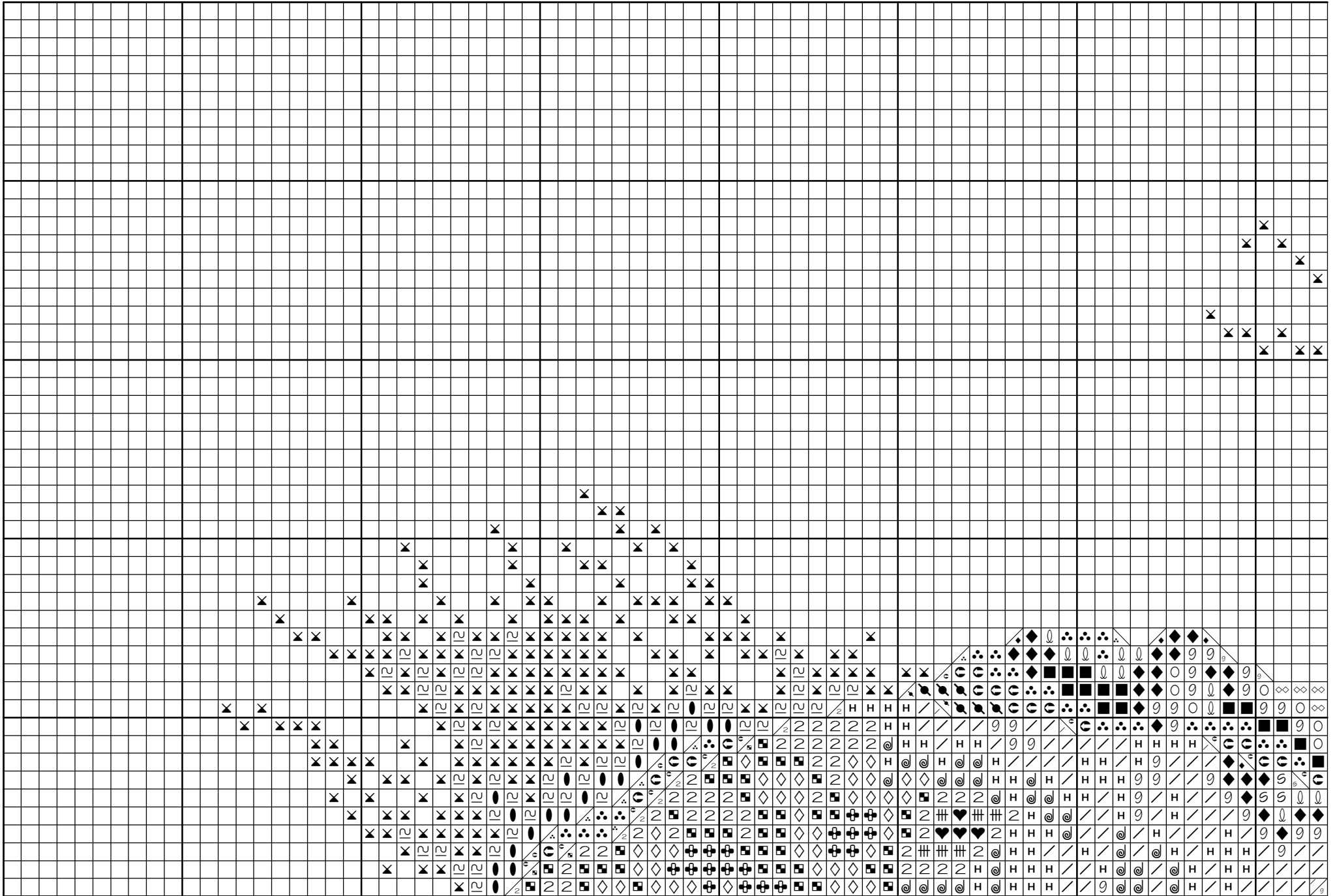
10

20

30

40

50



80

90

100

110

120

130

140

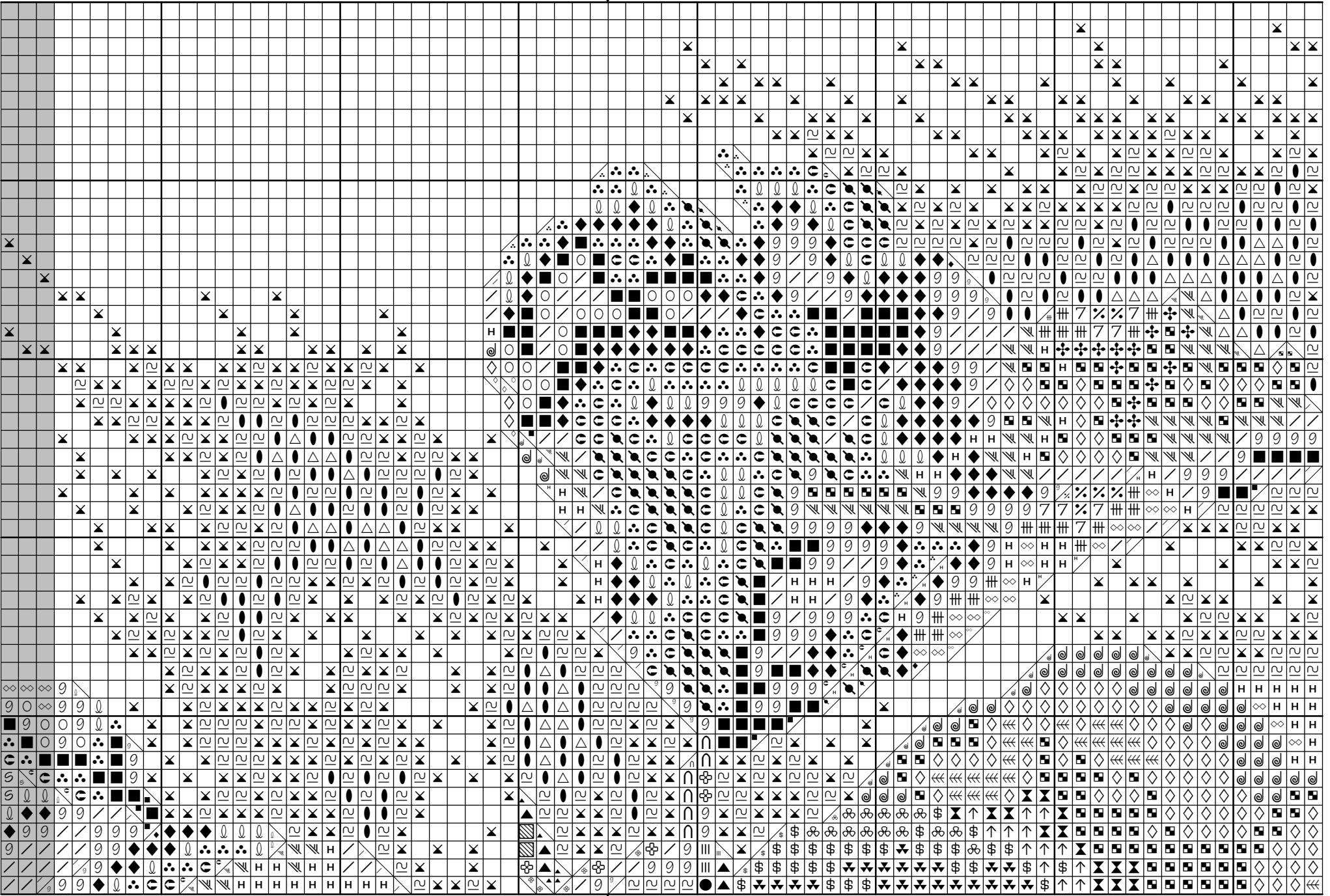
10

20

30

40

50





10

20

30

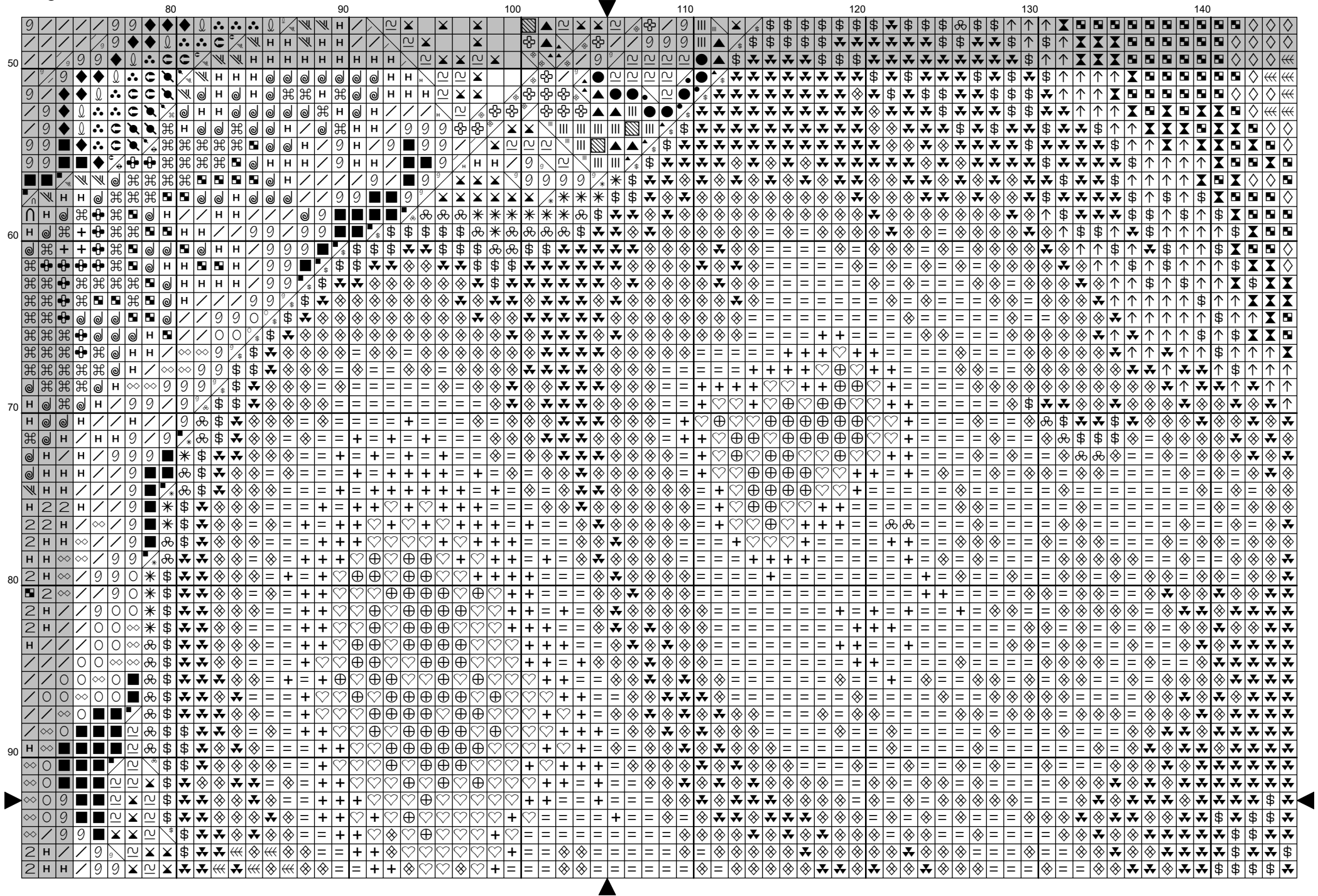
40

50

60

70

This image shows a large grid of symbols and numbers, likely a crossword puzzle grid. The grid is organized into rows and columns, with labels 10, 20, 30, 40, 50, 60, and 70 appearing at the top, and 50, 60, 70, and 90 appearing on the left side. The grid contains various symbols including letters (K, H, N, C, O, I, U, V, W, X, Y, Z), numbers (1, 2, 3, 4, 5, 6, 7, 8, 9), and geometric shapes (diamonds, squares, circles, triangles). The symbols are arranged in a complex pattern, suggesting a crossword puzzle layout. The grid is bounded by a thick black line on the left and right sides, with a small black triangle pointing right at the bottom left and a small black triangle pointing left at the bottom right.







10

20

30

40

50

60

70

100

110

120

130

140

