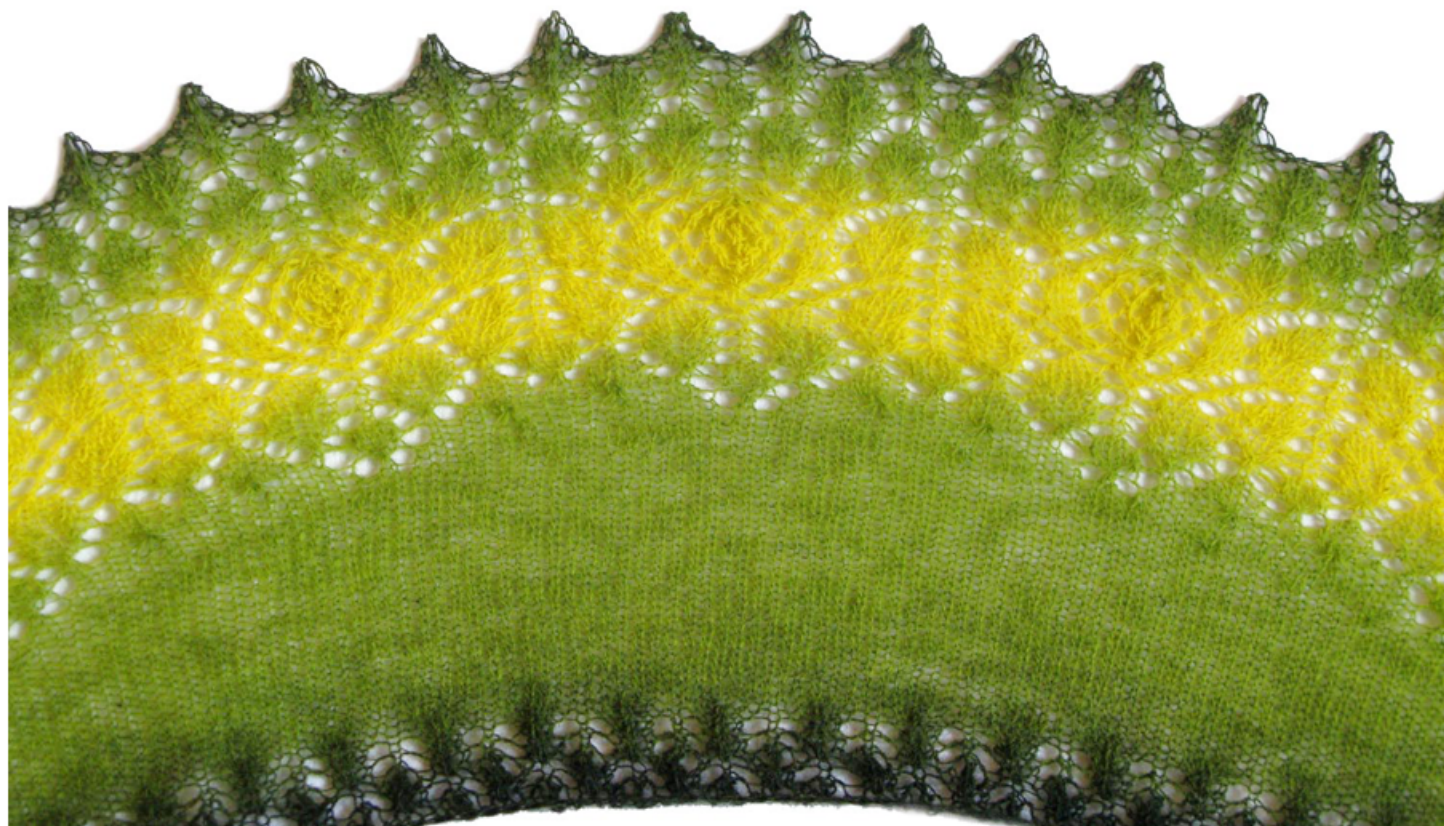


Солнечные розы минишаль-фишю



Размер: 122 см по верхней дуге, 186 см по низу, 30 см - высота по центру шали
Плотность: 16 петель и 34 ряда лицевой глади спицами 4 мм = 10 x 10 см после блокировки

Пряжа: Aade Long Green yellow 8/1 (100% шерсть)

Спицы и крючок 4 мм, маркеры, булавки для блокировки

Шаль вяжется одной деталью снизу вверх спицами 4 мм, сначала нижняя часть - кайма, а затем верхняя часть серповидной формы частичным вязанием.

Набрать крючком 4 мм цепочку из 705 воздушных петель, отмечая маркерами по 50 петель. Затем через одну петлю надеть на спицу 4 мм – всего 353 петли (с кромочными). Провязать 0 ряд изнаночными петлями. Далее вязать по схеме 1 «Листья» 10 рядов, распределив маркеры по границам раппортов.

С 11 ряда, в котором д.б. 311 петель, продолжить вязание по схеме 2 «Розы» - 11 раппортов и 38 рядов.

С 39 ряда, в котором д.б. 223 петли, связать верхнюю часть шали серповидной формы укороченными рядами (без убавок) с накидами на поворотах, и прибавлением 4 петель после провязанных вместе 2-х петель, одна из которых – поворотный накид предыдущего ряда.

Сверху связать полосу узора по схеме 3 «Листочки» 10 рядов. Закрыть петли. Заблокировать. Носить с гордостью.

Чтобы получить шаль большего размера, добавьте парочку-другую раппортов.

Larisa

© Larisa Valeeva 2012

For individual non-commercial use only



схема 2
Розы

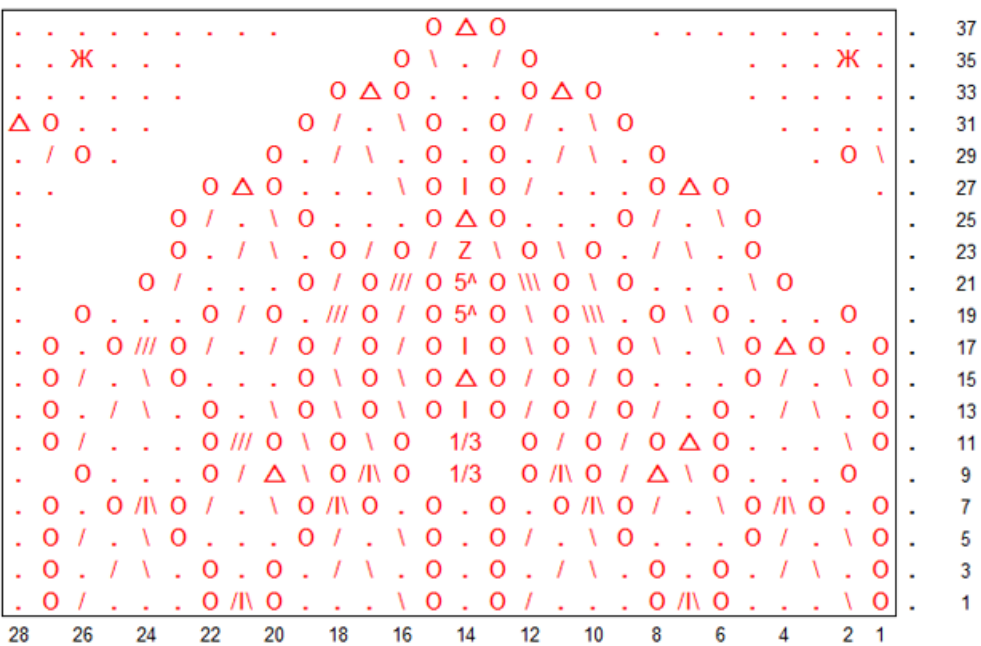
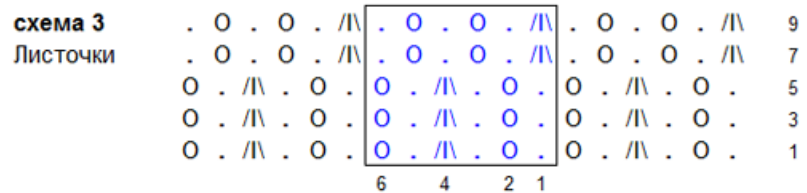
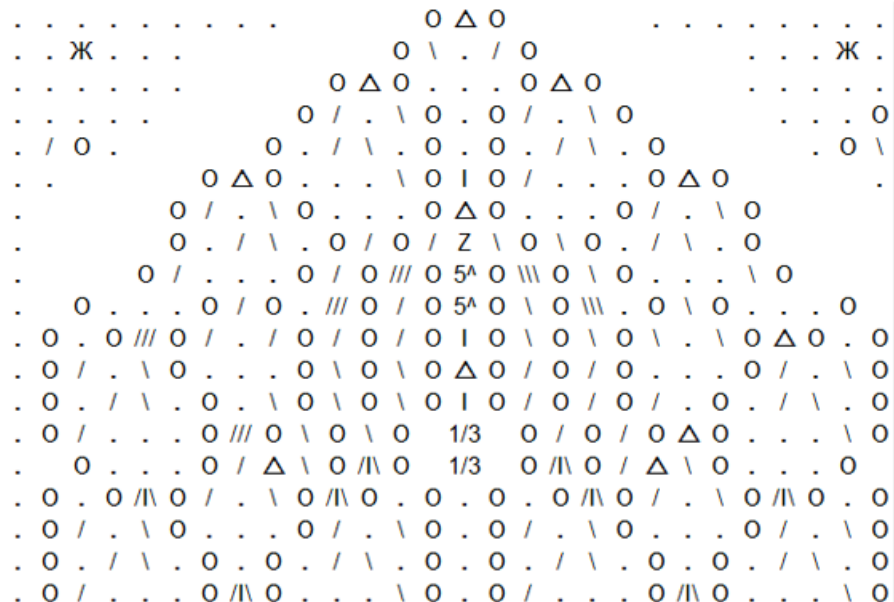
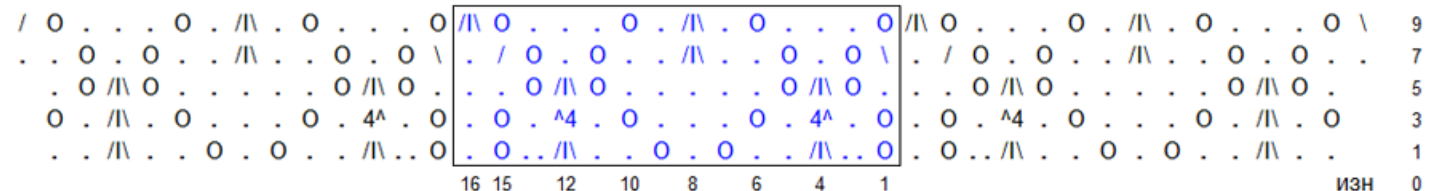


схема 1
Листья



- | | | | | | | | |
|---|-----------------|-----|----------------------|----------------|---|-----|---------------------------------|
| . | лиц | Z | 1п снять скрещенной | 4 [^] | 4 вл лиц вправо
(3п снять, 1л, перекинуть) | 1/3 | из 1п - 3 (л скрещ, н, л скрещ) |
| O | накид | Δ | 3 вл лиц (цп снизу) | 4 [^] | 4 вл лиц влево
(2п снять, 2вм, протянуть) | Ж | из 3п - 3 (л, н, л) |
| / | 2 вл лиц вправо | // | 3 вл лиц (цп сверху) | 5 [^] | 5 вл лиц (2п снять,
3вм лиц, протянуть через 2п) | | Изн ряды - изн петли |
| \ | 2 вл лиц влево | /// | 3 вл лиц вправо | | | | |
| I | лиц скрещенная | \\ | 3 вл лиц влево | | | | |