

ШАЛЬ "ЛИСТЬЯ И БАБОЧКИ"  
WAVY LEAVES AND BUTTERFLIES SHAWL  
by Athanasia Andritsou



Используемая пряжа: Lana Grossa lace merino 100% мериносовая шерсть примерно 3 мотка (ок. 1120м)

Спицы: 3мм

Размер образца узора из листочков Схемы А 24 петель / 16 рядов = примерно 10,5 см

Размеры готового изделия: размах крыльев 150см, 70 см по спинке

Вы можете использовать любую пряжу и номер спиц в зависимости от желаемого размера шали.

Первую петлю всегда снимаем как изнаночную, нить перед работой.

Три первые и три последние петли являются кромочными, их вяжем всегда лицевыми. На схемах кромочные петли не показаны.

Центральную петлю в лицевых рядах провязываем лицевой, в изнаночных - изнаночной.

На Схеме А показана половина шали без центральной петли.

На Схеме В1 показана правая половина шали, центральная петля прорисована светло-розовым цветом.

На Схеме В2 показана левая половина шали, центральная петля не указана.



Схемы читаем в нечетных рядах справа налево, в четных рядах слева направо.

На схемах показаны и лицевые, и изнаночные ряды.

На схемах также указаны накиды после первых трех кромочных, накиды до и после центральной петли и накиды перед последними тремя кромочными.

А) Набор шали с ленточки:

Набрать три петли, используя вспомогательную нить и крючок.

Провязать лицевыми 17 рядов, снимая первую петлю, не провязывая ее.

Развернуть ленточку на 90 градусов и набрать по боковому левому краю ленточки 7 петель. Осторожно выдернуть вспомогательную нить и добрать еще 3 петли с наборного края ленточки. На спице 13 петель.

Альтернативный вариант начала шали: набрать 13 петель и провязать первый ряд изнаночными.

В) Провязать Схему А следующим образом:

3 лиц, Схема А, цп, Схема А, 3лиц.

Повторять ряды 15-34 Схемы А желаемое количество раз.

Вы можете сразу переходить к Схемам В1-В2 после 34 ряда Схемы А.

С) Провязать Схемы В1 и В2 следующим образом:

3 лиц, Схема В1, цп, Схема В2, 3лиц.

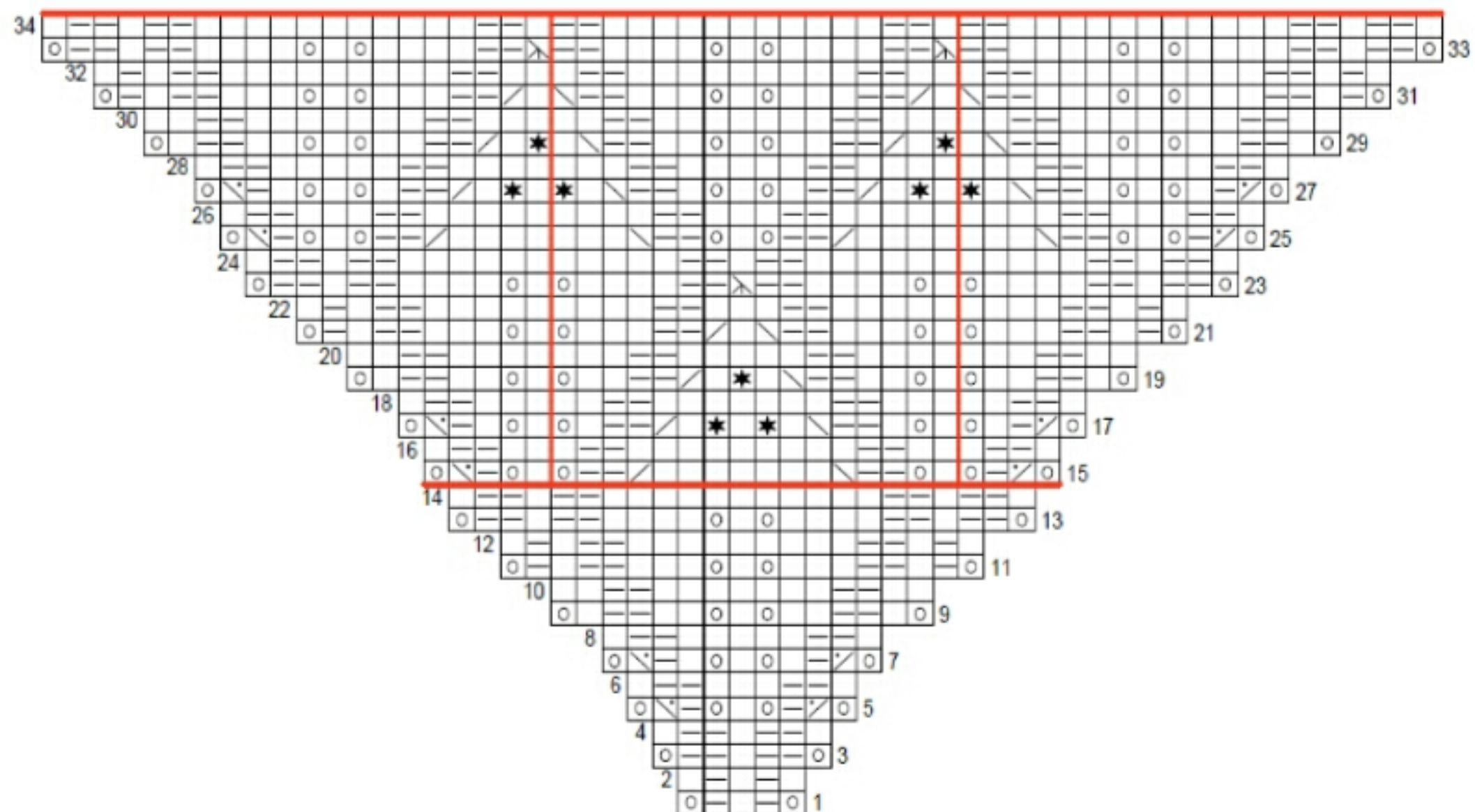
Центральная петля обозначена на схеме В1 розовым цветом потому что в 33-42 рядах она переходит в кайму и не отделяется больше накидами.


Провязав 41 ряд схем В1 и В2, закройте шаль следующим образом:

(на изнаночной стороне) - двойной нитью провяжите 2 лиц, \*вернуть эти две петли обратно на левую спицу, провяжите их как 2 вместе лиц. за заднюю стенку, 1 лиц\* -повторять \*\*, пока не останется 1 петля. Оборвать нить, заправить концы.



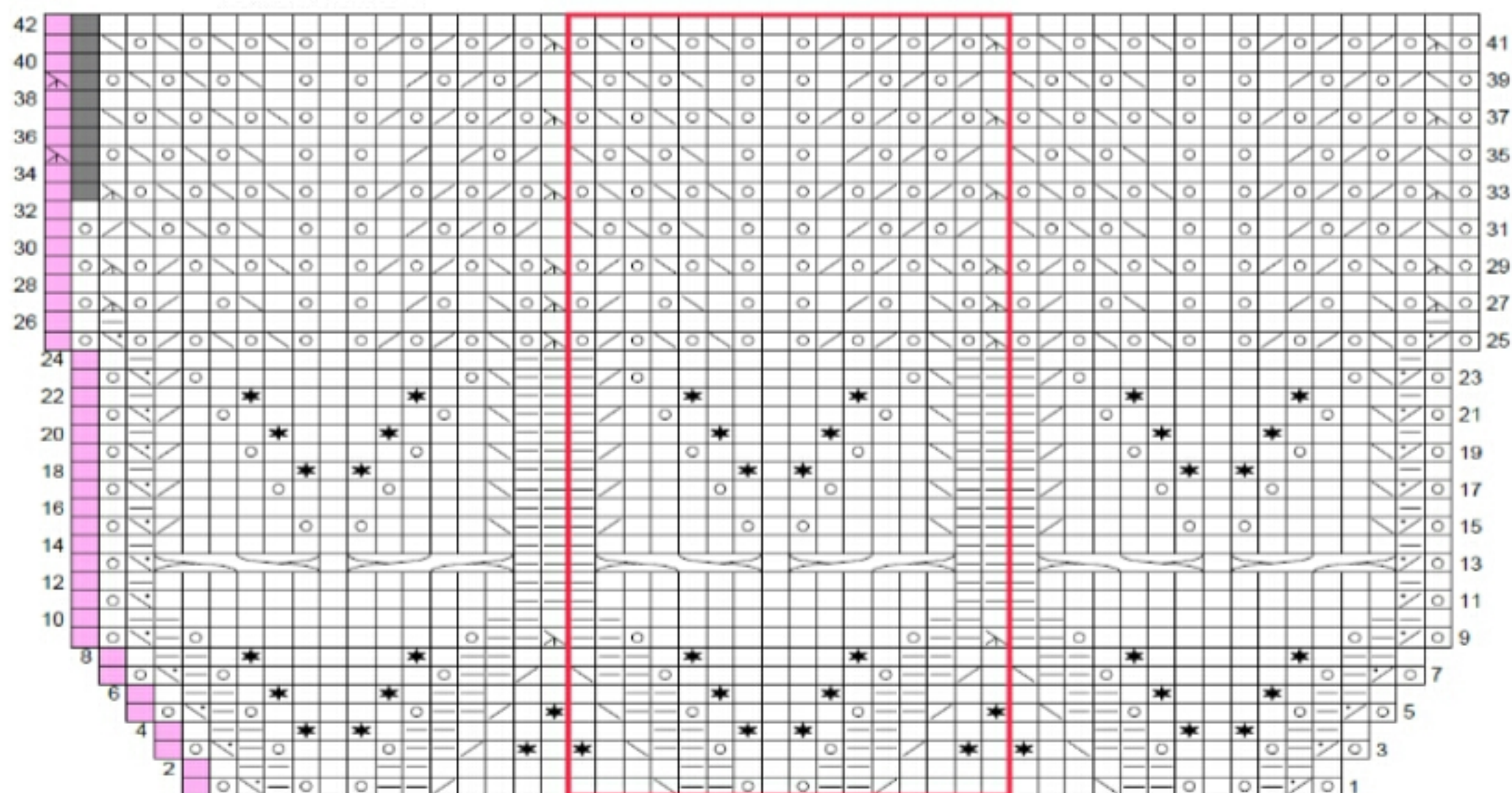
## Схема А








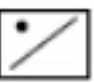

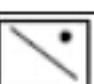
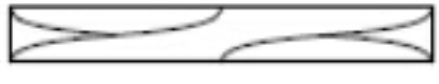
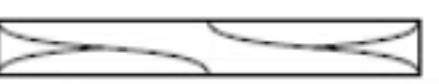



	- нечетные ряды- лиц, четные- изн
	- нечетные ряды- изн, четные – лиц
	- накид
	- 2 вместе лицевой с наклоном вправо
	- 2 вместе лицевой с наклоном влево
	- 2 вместе изнаночной
	- 1 петлю снять, затем провязать 2 вместе лиц, протянуть над ними первую петлю
	- 2 вместе изнаночной с наклоном влево за заднюю стенку
	- шишечка из 7 петель



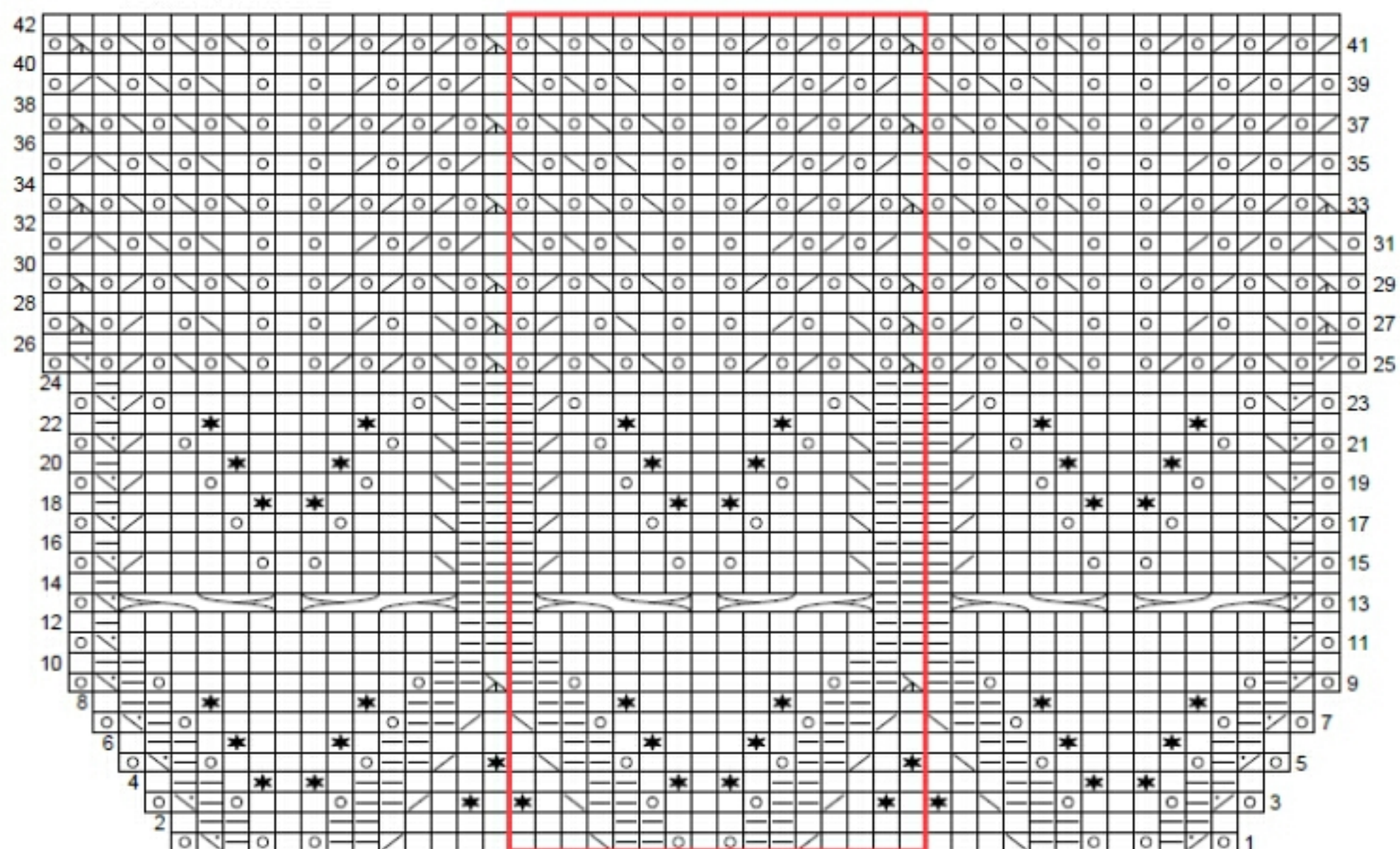
## Схема В1



	- нет петли
	- центральная петля
	- нечетные ряды- лиц, четные- изн
	- нечетные ряды- изн, четные – лиц
	- накид
	- 2 вместе лицевой с наклоном вправо
	- 2 вместе лицевой с наклоном влево
	- 2 вместе изнаночной
	- 1 петлю снять, затем провязать 2 вместе лиц, протянуть над ними первую петлю
	- 2 вместе изнаночной с наклоном влево за заднюю стенку
	- поместить 3 петли на вспомогательную спицу за работой, 3 лиц, провязать петли со вспомогательной спицы лиц
	- поместить 3 петли на вспомогательную спицу перед работой, 3 лиц, провязать петли со вспомогательной спицы лиц
	- шишечка из 7 петель



## Схема В2



	- нет петли
	- нечетные ряды- лиц, четные- изн
	- нечетные ряды- изн, четные – лиц
	- накид
	- 2 вместе лицевой с наклоном вправо
	- 2 вместе лицевой с наклоном влево
	- 2 вместе изнаночной
	- 1 петлю снять, затем провязать 2 вместе лиц, протянуть над ними первую петлю
	- 2 вместе изнаночной с наклоном влево за заднюю стенку
	- поместить 3 петли на вспомогательную спицу за работой, 3 лиц, провязать петли со вспомогательной спицы лиц
	- поместить 3 петли на вспомогательную спицу перед работой, 3 лиц, провязать петли со вспомогательной спицы лиц
	- шишечка из 7 петель





© 2014 Athanasia Andritsou

перевела *Любовь Шальная*

