



Criação – Lilian Kimura**Execução – Célia de Grandiz Tamanho – 38/40****Material**

- Linha **Camila Fashion** (nov. 500 m): 4 nov. na cor 00835 (verde).
- Ag. para crochê de alumínio anodizado **Corrente Milward** de 3,0 mm.
- Tinta para tecido.

Abreviaturas e pontos utilizados

- **ag.** – agulha; **arrem.** - arrematar; **carr.** – carreira; **corr.** – correntinha; **p.bx.** – ponto baixíssimo; **p.b.** - ponto baixo; **p.a.** – ponto alto; **trab.** – trabalhe.
- **Ponto fantasia 1, 2 e 3** – acompanhar o respectivo diagrama.
- **Barra 1/1 e Acabamento** – acompanhar o respectivo diagrama.

Execução**Vestido**

- Monte 130 corr., trab. seguindo o p. fantasia 1, no começo e no final da carr. execute o aumento de 1 motivo por 20 cm. Monte 60 corr. e feche o anel com 1 p.bx., continue o trabalho em carr. circulares. A 40 cm do começo, mude para o p. fantasia 2.
- A 84 cm do começo, divida o trabalho em 2 partes iguais e trab. cada uma separadamente. Execute as diminuições necessárias para formar as cavas. Cada parte deverá ter 30 cm de largura após 6 cm de confecção.
- A 90 cm do começo, arrem..

Mangas

- Monte 60 corr., feche o anel com 1 p.bx. e trab. seguindo o p. fantasia 1. A 18 cm do começo, monte 1 corr. entre cada motivo e trab. desta maneira até o final. A 40 cm do começo, trab. em carr. de ida e volta e execute as diminuições necessárias para formar as cavas no vestido. Faça a outra manga da mesma maneira.

Montagem e acabamento

- Monte as mangas nas cavas.
- Trab. a barra 1/1 ao redor do decote por 16 cm.
- Trab. o acabamento ao redor da barra e dos punhos.
- Trab. o p. fantasia 3 na parte inferior da frente para igualar o comprimento com a barra das costas.
- Para franzir uma manga, monte um cordão de corr. com 250 p.. Passe em alinhavo começando no punho, subindo até a barra 1/1, descendo paralelo até o punho novamente. Amarre franzindo a manga e faça o laço. Trabalhe da mesma maneira para franzir a outra manga.
- Prepare a tinta para tecido, mergulhe aproximadamente 5 cm da barra do vestido e deixe fixar a cor por pouco tempo. Mergulhe mais 5 cm e depois mais 5 cm para obter um efeito degradê.

Instruções para tingimento degradê

Material

- 1 vestido feito de crochê com fio de algodão
- 1 de tubete de corante de 45 gramas para tecido de algodão, cor azul marinho
- 1 panelão com capacidade para 30 litros
- 1 panela pequena
- 1 colher com cabo comprido
- 1 concha de metal
- 1 cabide de madeira
- grampos de roupa
- 3 colheres de sopa sal de cozinha
- 1 balde
- água

Execução

- Coloque 9 litros de água para ferver em um panelão com capacidade mínima para 30 litros. Em outra panela pequena coloque 1 litro de água e quando a água atingir o ponto de fervura adicione o tubete do corante cor azul marinho para tecido de algodão nesta água. Misture a solução da panela pequena com uma colher de cabo longo. Despeje vagarosamente a solução da panela menor dentro do panelão. Mexa esta solução até que fique homogênea. Coloque o vestido que será tingido em um cabide de madeira e prenda-a com grampos de roupa no cabide para que a peça fique aberta e presa bem firme. Segurando pelo cabide mergulhe 5 cm da barra do vestido nesta solução do panelão por 5 minutos. Retire o vestido do banho do tingimento suspendendo o cabide. Prenda o cabide com o vestido na vertical até executar o próximo passo. Retire metade da água que está no panelão com uma concha, substitua a água retirada por água limpa para clarear a cor do tingimento. Mergulhe agora 10 cm da barra do vestido e aguarde mais 5 minutos. Retire a peça do banho suspendendo o cabide e prenda-o na vertical. Retire novamente metade da solução com corante do panelão com uma concha e substitua o que foi retirado por água limpa para clarear mais o banho do tingimento. Mergulhe 15 cm da barra do vestido na solução e aguarde mais 5 minutos. Retire a peça do banho suspendendo o cabide e mantendo-o sempre na vertical. Repita o processo de retirar metade da água da solução de tingimento e substituí-la por água limpa e então mergulhar a barra do vestido até a altura de 20cm por mais 5 minutos e finalmente retire a peça do banho do tingimento.
- Coloque 3 colheres de sopa de sal de cozinha em um balde com água fria e mergulhe a barra do vestido por 3 minutos para fixar a cor, enxágue o vestido em água corrente, centrifugue na máquina de lavar roupas e coloque para secar em uma superfície plana bem arejada.

Nota - aconselhamos para quem não tem experiência com tingimento degradê o treino da técnica em uma amostra de tecido 100% algodão antes de fazer o tingimento na peça executada em crochê.

Diagrama - Ponto fantasia 1

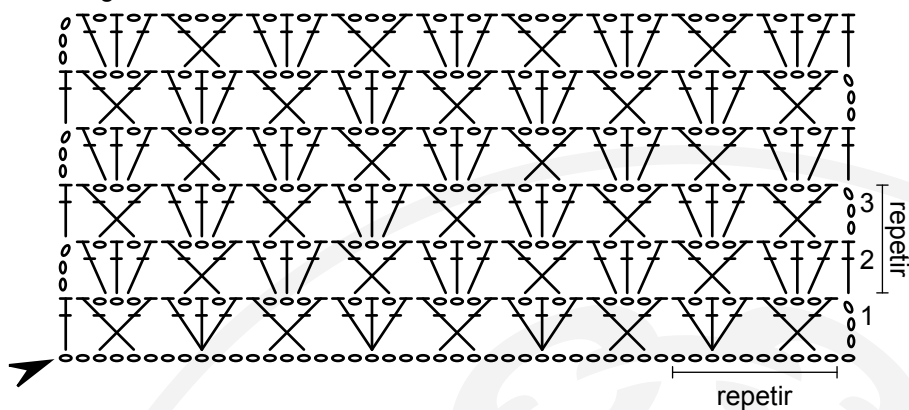
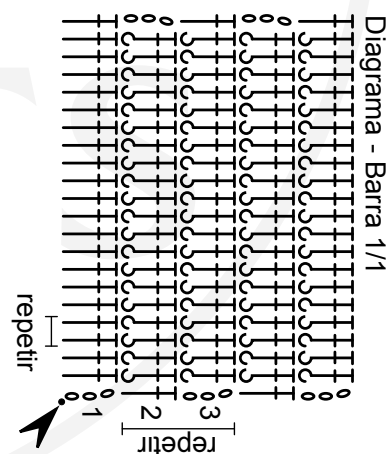
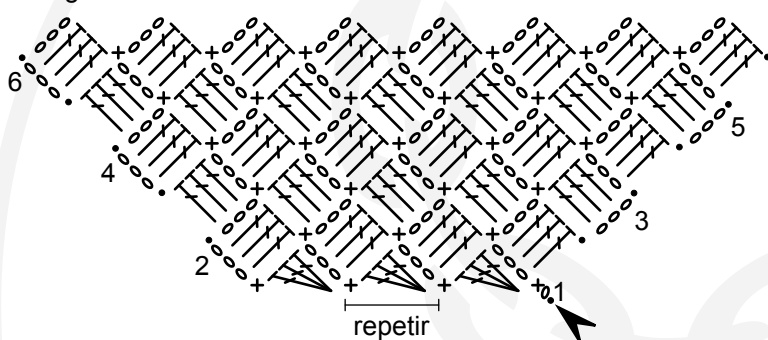


Diagrama - Ponto fantasia 2



Diagrama - Ponto fantasia 3



Legenda

- - corr.
- - p.bx.
- + - p.b.
- ┆ - p.a.
- ┆ - p.a. pegando por trás o p. da carr. anterior
- ┆ - p.a. pegando pela frente o p. da carr. anterior
- - início
- - final

Diagrama - Acabamento

