



974

HERBST/WINTER 2003/2004

Steinbach Wolle



975





976



977





978

Modell 974

Damenpulli

Größe: 36/38, 40/42 und 44/46

Die Angaben für die größeren Größen stehen in Klammern, sofern sie von Größe 36/38 abweichen.

Material: Art. 51 Steinbach Eroica (500 (550) (650) g in Weinrot Farbe 21 und 250 (250) (300) g in Beigemele Farbe 108. 1 Paar Stricknadeln Nr. 5.

Rippenmuster: 4 Maschen rechts, 4 Maschen links im Wechsel. Rückreihe stricken wie die Maschen erscheinen.

Zopfmuster: Nach Strickschrift arbeiten. Es sind die Hinreihen gezeichnet, Rückreihen stricken wie die Maschen erscheinen. Den Mustersatz von Pfeil bis Pfeil und die 1.–16. Reihe fortlaufend wdh.

Achtung! Durchgehend 2-fädig stricken.

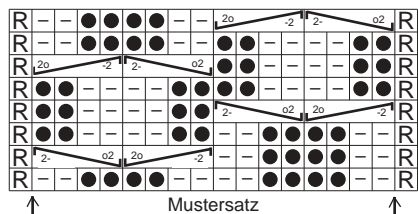
Maschenprobe: 17 Maschen und 22 Reihen = 10 x 10 cm.

Rückenteil: 74 (82) (88) Maschen in Weinrot anschlagen und 16 cm im Rippenmuster stricken. Weiter 18 cm in Beigemele im Zopfmuster stricken. In Weinrot im Rippenmuster stricken. Bei 40 cm Gesamthöhe für den Armausschnitt 1 x 2 und 6 x 1 M abnehmen. Bei 58 cm Gesamthöhe für den Halsausschnitt die mittleren 15 (16) (18) M abketten und Seiten getrennt beenden, dabei für die Ausschnitttrundung beidseitig 1 x 5 M abnehmen. Bei 60 cm Gesamthöhe die restlichen 17 (20) (22) Schultermaschen abketten.

Vorderteil: Wie Rückenteil, jedoch bei 51 cm Gesamthöhe für den Halsausschnitt die mittleren 10 (12) (12) M abketten und Seiten getrennt beenden, dabei für die Ausschnitttrundung beidseitig 1 x 1, 1 x 2, 1 x 1 (1 x 3, 1 x 2, 2 x 1), (1 x 3, 2 x 2, 2 x 1) M abketten. Bei 60 cm Gesamthöhe die restlichen Schultermaschen abketten.

Ärmel: 32 (34) (36) Maschen in Weinrot anschlagen und 16 cm im Rippenmuster stricken, weiter 18 cm in Beigemele ein Zopfmuster stricken. In Weinrot im Rippenmuster weiterstricken. Für die Armschrägung beidseitig in jeder 4. Reihe 1 M zunehmen. Bei 44 cm Gesamthöhe die Abnahmen wie beim Rückenteil ausführen. Bei 49 cm Gesamthöhe die M abketten.

Fertigstellung: Nähte schließen, Ärmel einsetzen. Aus dem Halsausschnitttrand die M in Weinrot auffassen und 15 cm im Rippenmuster stricken. Dann die M abketten und den Kragen nach innen umnähen.



15
13
11
9
7
5
3
1

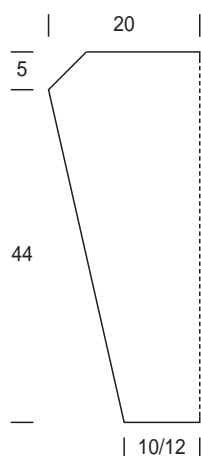
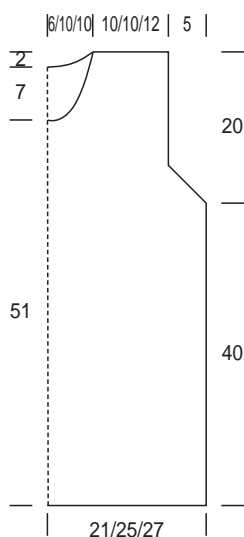
- R Randmasche
- rechte Masche
- linke Masche



So viele Maschen wie die 1. Zahl angibt auf einer Zopfmusternadel vor die Arbeit legen, so viele Maschen wie die 2. Zahl angibt links stricken, dann die Maschen der Zopfmusternadel rechts stricken.



So viele Maschen wie die 1. Zahl angibt auf einer Zopfmusternadel hinter die Arbeit legen, so viele Maschen wie die 2. Zahl angibt rechts stricken, dann die Maschen der Zopfmusternadel links stricken.



Modell 975

Norweger Pulli

Größe: 36/38, 40/42 und 44/46

Die Angaben für die größeren Größen stehen in Klammern, sofern sie von Größe 36/38 abweichen.

Material: Art. 12 Steinbach Supersport 550 (600) (700) g in Lodenbraun Farbe 93, je 50 (100) (100) g in Jeansmele Farbe 70 und in Beigemele Farbe 90. 1 Paar Stricknadeln Nr. 4. 1 Häkelnadel Nr. 2.

Bundmuster: 2 Maschen rechts, 2 Maschen links im Wechsel.

Glatt-Rechts: Hinreihe rechte Maschen, Rückreihe linke Maschen.

Grundmuster: 1. Reihe: rechte Maschen, 2. Reihe: linke Maschen, 3. Reihe: * 1 M rechts, 1 M links * ab * wdh., 4. Reihe: linke Maschen, 5. Reihe: Muster in der 1. Reihe wieder aufnehmen.

Norwegermuster: Nach Zählmuster in Norwegertechnik stricken. Es sind die Hin- und Rückreihen gezeichnet. Bei Größe 40/42 und 44/46 die Mehrmaschen links und rechts in Lodenbraun stricken.

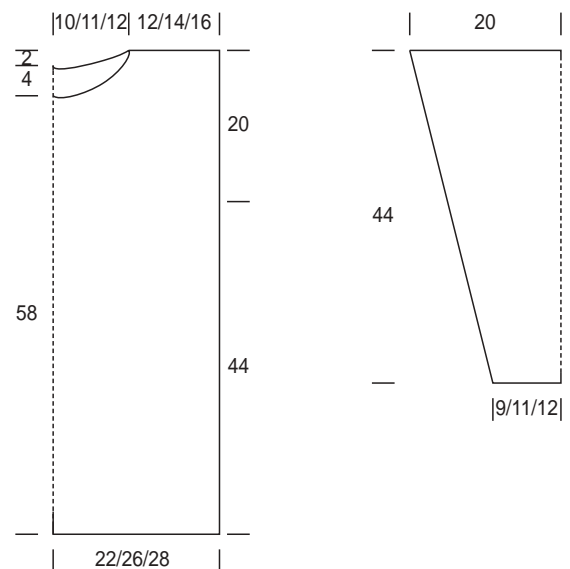
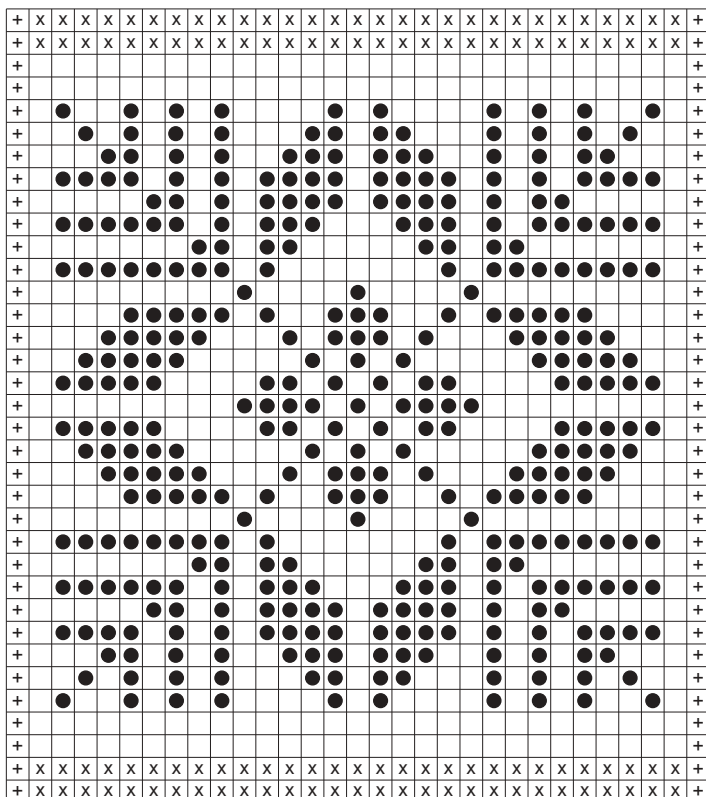
Maschenprobe: 20 Maschen und 28 Reihen = 10 x 10 cm.

Rückenteil: 92 (100) (108) Maschen anschlagen und 6 cm im Bundmuster stricken. Im Grundmuster weiterarbeiten. Bei 35 cm Gesamthöhe 6 Reihen glatt rechts stricken, dann die Norwegerbordüre einstricken. Bei 52 cm Gesamthöhe im Grundmuster weiterarbeiten. Bei 62 cm Gesamthöhe für den Halsausschnitt die mittleren 21 (23) (26) Maschen abketten und Seiten getrennt beenden, dabei für die Ausschnitttrundung beidseitig 1 x 3, 1 x 2 M abketten. Bei 64 cm Gesamthöhe die restlichen 30 (34) (36) Schultermaschen abketten.

Vorderteil: Wie Rückenteil, jedoch bei 58 Gesamthöhe für den Halsausschnitt die mittleren 11 (13) (16) M abketten und Seiten getrennt beenden, dabei für die Ausschnitttrundung beidseitig 2 x 3, 1 x 2, 2 x 1 M abketten. Bei 64 cm Gesamthöhe die restlichen M abketten.

Ärmel: 40 M anschlagen und 7 cm im Bundmuster stricken, dabei in der letzten Rückreihe 10 Maschen verteilt zunehmen (50 M). Im Grundmuster weiterstricken, dabei für die Armschrägung beids. wechselnd in jeder 4. und 6. Reihe 1 M zunehmen. Bei 44 cm Gesamthöhe die M gerade abk.

Fertigstellung: Bei Vorder- und Rückenteil die ca. 8 cm langen Fransen in Jeansmele 2-fädig einknüpfen. Nähte schließen. Ärmel einsetzen. Für den Rollkragen aus dem Halsausschnitttrand die M auffassen und 18 cm in Lodenbraun im Bundmuster stricken, Maschen abketten, dann die Fransen einknüpfen.



- Randmasche
- 1 Masche in Lodenbraun
- 1 Masche in Jeansmele
- 1 Masche in Beigemele

Modell 976

Damenpulli

Größe: 36/38 und 40/42

Die Angaben für die größeren Größen stehen in Klammern, sofern sie von Größe 36/38 abweichen.

Material: Art. 51 Steinbach Eroica 300 (350) g in Hellblau Farbe 52, Art. 157 Katia Mousse (zu beziehen bei Steinbach Wolle) 250 (300) g in Hellblau Farbe 34. 1 Paar Stricknadeln Nr. 6+7.

Bundmuster: 3 Maschen rechts, 2 M links im Wechsel. Rückreihe die M stricken wie sie erscheinen.

Grundmuster: Glatt rechts: Hinreihe rechte Maschen, Rückreihe linke Maschen.

Achtung! Durchgehend je 1 Faden Eroica und 1 Faden Mousse gemeinsam stricken.

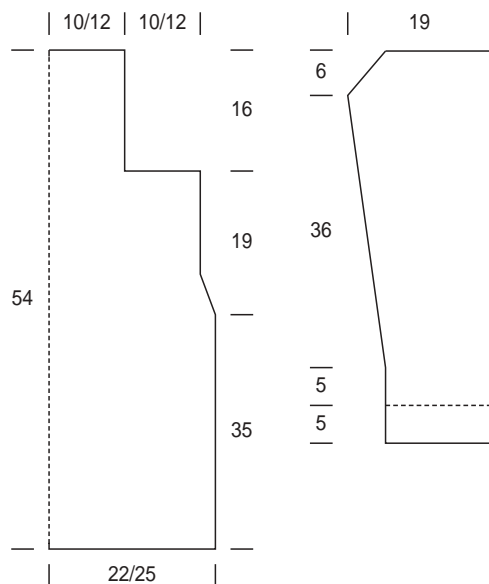
Maschenprobe: 14 Maschen und 19 Reihen = 10 x 10 cm.

Rückenteil: 60 (70) Maschen anschlagen und 15 cm im Bundmuster stricken. Glatt rechts weiterarbeiten. Bei 35 cm Gesamthöhe für den Armausschnitt beidseitig in jeder 2. Reihe 6 x 1 M abnehmen. Bei 54 cm Gesamthöhe beidseitig je 14 (16) M abketten. Über die verbleibenden 20 (26) M mit Nadel Nr. 7 im Bundmuster stricken, dabei beidseitig 2 x jede 2. Reihe 1 M zunehmen. Bei 16 cm ab Schulter die Maschen abketten.

Vorderteil: Wie Rückenteil stricken.

Ärmel: 35 (39) Maschen anschlagen und für die Stulpen 10 cm im Bundmuster stricken (linke Musterseite außen). Glatt rechts weiterarbeiten, dabei für die Armschrägung beidseitig 2 x jede 6. Reihe, 4 x jede 10. Reihe und 2 x jede 4. Reihe 1 Masche zunehmen. Bei 46 cm Gesamthöhe für die Schrägung 6 x 1 M abketten. Bei 52 cm Gesamthöhe die M gerade abketten.

Fertigstellung: Nähte schließen, Ärmel einsetzen.



Modell 977

Damenmantel

Größe: 38-42

Material: Art. 36 Steinbach Sport 1200 g in Braun Farbe 03. 1 Paar Stricknadeln Nr. 5. 1 Häkelnadel Nr. 4,5 und 2 Knöpfe.

Rippenmuster: Nach Strickschrift 1 arbeiten. Es ist die Hinreihe gezeichnet. In der Rückreihe die M stricken wie sie erscheinen bzw. wie beschrieben.

Zopfmuster: Nach Strickschrift 2 arbeiten. Es sind die Hinreihen gezeichnet. In der Rückreihe die M stricken wie sie erscheinen bzw. wie beschrieben. Mit 1 Randmasche und d. M vor den MS beginnen, d. MS fortlaufend wdh., enden mit den M nach dem MS und 1 Rdm. Die 1.-36. Reihe fortlaufend wdh.

Kraus Rechts: Hin- und Rückreihe rechte Maschen.

Maschenprobe: 15 Maschen und 19 Reihen = 10 x 10 cm.

Rückenteil: 99 Maschen anschlagen und 6 Reihen kraus rechts stricken. Im Zopfmuster weiterarbeiten. Bei 81 cm Gesamthöhe den Armausschnitt beidseitig 1 x 2 M und 7 x 1 M abketten. Bei 103 cm Gesamthöhe für den Halsausschnitt die mittleren 23 Maschen abketten und Seiten getrennt beenden, dabei für die Ausschnitttrundung beidseitig 1 x 5 M abketten. Bei 105 cm Gesamthöhe die restlichen 24 Schultermaschen abketten.

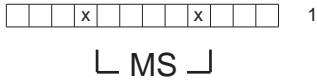
Linkes Vorderteil: 51 Maschen anschlagen und 6 Reihen kraus rechts stricken. Im Zopfmuster weiterarbeiten. Bei 81 cm Gesamthöhe den Armausschnitt wie beim Rückenteil ausführen. Bei 97 cm Gesamthöhe für den Halsausschnitt in jeder 2. Reihe 1 x 5 M, 1 x 4 M, 2 x 3 M, 1 x 2 M und 1 x 1 M abketten. Bei 105 cm Gesamthöhe die restlichen 24 Schultermaschen abketten.

Rechtes Vorderteil: Gegengleich stricken.

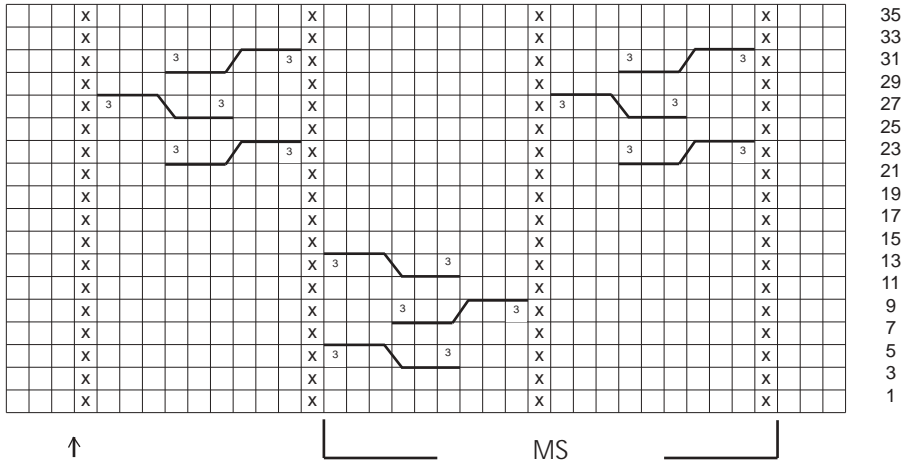
Ärmel: 36 Maschen anschlagen und 4 Reihen kraus rechts stricken. Im Rippenmuster weiterarbeiten, dabei für die Armschrägung wechseln jede 4. und 6. Reihe beidseitig je 1 M zunehmen. Bei 46 cm Gesamthöhe für den Armausschnitt 1 x 2 M und 7 x 1 M abketten. Bei 52 cm Gesamthöhe die M gerade abketten.



Fertigstellung: Nähte schließen. Ärmel einsetzen. Aus dem Halsausschnitttrand die M auffassen und im Rippenmuster stricken. Bei 16 cm Gesamthöhe die M abketten. Die Vorderteilkanten mit je 2 Reihen festen M bekäkeln, dabei am rechten Vorderteil 2 Knopflöcher einarbeiten.

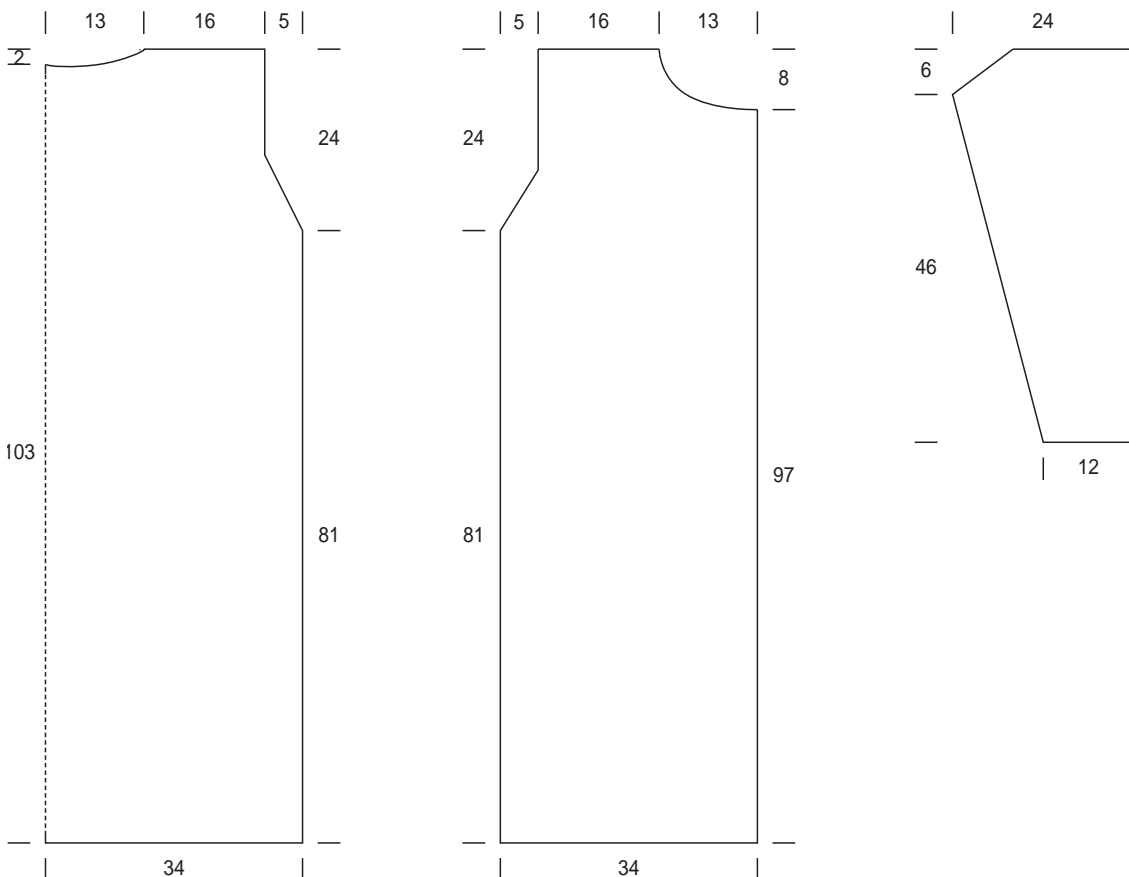
Strickschrift 1



Strickschrift 2



- 1 Masche kraus rechts
- 1 Masche glatt rechts
-  6 M nach rechts verzopfen rechts: 3 M auf eine Zopf-Nadel hinter die Arbeit legen, 3 M re und die M der Zopf-Nadel rechts stricken.
-  6 M nach links verzopfen rechts: 3 M auf eine Zopf-Nadel vor die Arbeit legen, 3 M re und die M der Zopf-Nadel rechts stricken.



Modell 978

Damenpulli

Größe: 36/38, 40/42 und 44/46

Die Angaben für die größeren Größen stehen in Klammern, sofern sie von Größe 36/38 abweichen.

Material: Art. 13 Steinbach Strapaz 550 (650) (700) g in Albaster Farbe 08, je 100 (100) (150) in Muskat Farbe 06 und in Lodengrün Farbe 54. 1 Paar Stricknadeln Nr. 5. 1 Häkelnadel Nr. 4.

Bundmuster: 2 Maschen rechts, 2 Maschen links im Wechsel.

Rippenmuster: 4 Maschen rechts, 4 Maschen kraus rechts (Hin- und Rückreihe rechte Maschen) im Wechsel.

Perlmuster: 1 Masche rechts, 1 Masche links im Wechsel; jede 2. Reihe versetzen.

Querrippen: 4 Reihen glatt rechts (Hinreihe rechte M, Rückreihe linke Maschen). 2 Reihen glatt links (Hinreihe linke M, Rückreihe rechte Maschen).

Glatt Rechts: Hinreihe rechte Maschen, Rückreihe linke Maschen.

Achtung! Durchgehend 2-fädig stricken.

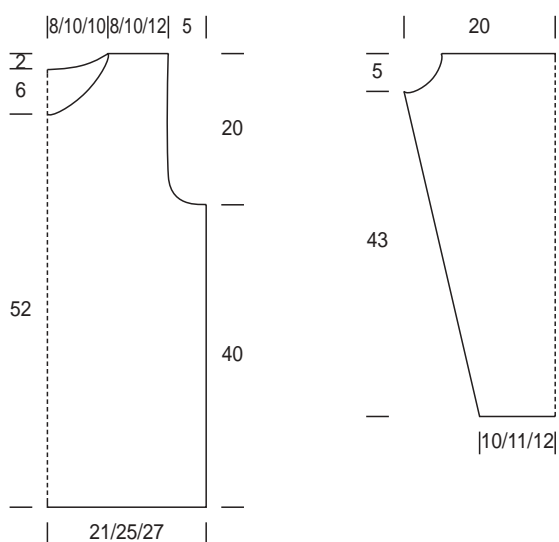
Maschenprobe: 18 Maschen und 24 Reihen = 10 x 10 cm.

Rückenteil: 84 (90) (98) Maschen in Alabaster anschlagen und 16 cm im Bundmuster stricken. Glatt rechts weiterarbeiten. Bei 40 cm Gesamthöhe für den Armausschnitt 1 x 3, 1 x 2, 1 x 1 (1 x 3, 2 x 2, 1 x 1) (2 x 3, 1 x 2, 1 x 1) M abketten. Bei 58 cm Gesamthöhe für den Halsausschnitt die mittleren 18 (20) (22) M abketten und Seiten getrennt beenden, dabei für die Ausschnitttrundung beidseitig 1 x 5 M abketten. Bei 60 m Gesamthöhe die restlichen 21 (22) (24) Schultermaschen abketten.

Vorderteil: 84 (90) (98) Maschen in Alabaster anschlagen und 16 cm im Bundmuster stricken. In folgender Einteilung weiterarbeiten: 59 (63) (68) Maschen in Alabaster/Rippenmuster/26 Reihen, 25 (27) (30) Maschen in Muskat/Perlmuster/26 Reihen. Weiter: 25 (27) (30) Maschen in Querrippenmuster/Lodengrün, 34 (36) (38) Maschen in Muskat/glatt rechts, 25 (27) (30) Maschen in Alabaster/Rippenmuster. Nach 24 Reihen Alabaster in Lodengrün weiterstricken. Die Armausschnitte wie beim Rückenteil ausführen. Bei 52 cm Gesamthöhe für den Halsausschnitt die mittleren 14 (16) (16) Maschen abketten und Seiten getrennt beenden, dabei für die Ausschnitttrundung 1 x 3, 2 x 2 (1 x 3, 2 x 2) (1 x 4, 1 x 2, 2 x 1) Masche abketten. Bei 60 cm Gesamthöhe die restlichen Maschen abketten.

Ärmel: 36 (40) (42) Maschen in Alabaster anschlagen und 10 cm im Bundmuster stricken. Glatt rechts weiterarbeiten, dabei für die Armschrägung beidseitig wechselnd in jeder 4. und 6. Reihe 1 Masche zunehmen. Bei 43 cm Gesamthöhe die Abnahmen wie beim Rückenteil ausführen. Bei 48 cm Gesamthöhe die Maschen abketten.

Fertigstellung: Den Vorderteil laut Foto besticken. Nähte schließen. Ärmel einsetzen. Den Halsausschnitt in Muskat mit je 1 Reihe feste Maschen und 1 Reihe Krebsmaschen behäkeln (feste Maschen von links nach rechts).



Modell 979

Damenpulli

Größe: 36/38, 40/42 und 44/46

Die Angaben für die größeren Größen stehen in Klammern, sofern sie von Größe 36/38 abweichen.

Material: Art. 13 Steinbach Strapaz 700 (800) (900) g in Curry Farbe 04. 1 Paar Stricknadeln Nr. 5.

Rippenmuster: 3 Maschen rechts, 1 Masche links im Wechsel. Rückreihe stricken wie die Maschen erscheinen.

Zopfstreifen: Nach Strickschrift arbeiten. Es sind die Hinreihen gezeichnet, Rückreihe stricken wie die Maschen erscheinen. Die 1.–30. Reihe fortlaufend wdh.

Achtung! Durchgehend 2-fädig stricken.

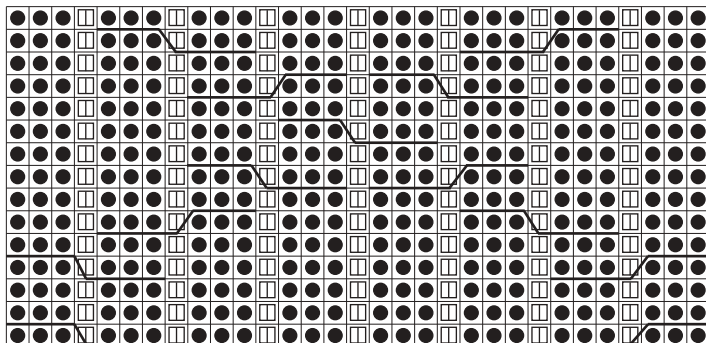
Maschenprobe: 19 Maschen und 22 Reihen = 10 x 10 cm.

Rückenteil: 83 (93) (101) Maschen anschlagen und im Rippenmuster stricken. Bei 42 cm Gesamthöhe für den Armausschnitt beidseitig 8 x 1 (1 x 2, 7 x 1) (1 x 2, 7 x 1) M abnehmen. Bei 60 cm Gesamthöhe für den Halsausschnitt die mittleren 17 (19) (21) M abketten und Seiten getrennt beenden, dabei für die Ausschnitttrundung beidseitig 1 x 5 (1 x 6) (1 x 6) M abketten. Bei 62 cm Gesamthöhe die restlichen 20 (22) (25) Schultermaschen abketten.

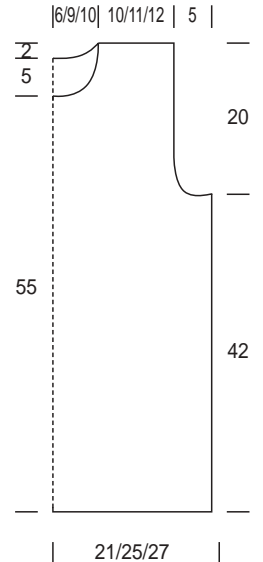
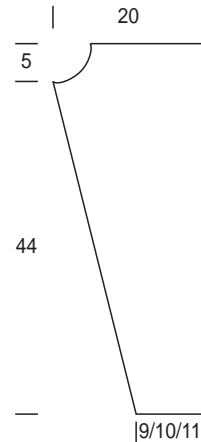
Vorderteil: Wie Rückenteil, jedoch nach 12 Reihen ab Anschlag mit dem Zopfstreifen (Einteilung Mitte-Seite) beginnen. Den Armausschnitt wie beim Rückenteil arbeiten. Bei 55 cm Gesamthöhe für den Halsausschnitt die mittleren 11 (13) (15) M abketten und Seiten getrennt beenden, dabei für die Ausschnitttrundung beidseitig 1 x 3, 2 x 2 (2 x 3, 1 x 2) (2 x 3, 1 x 2) M abnehmen. Bei 62 cm Gesamthöhe die restlichen M abketten.

Ärmel: 41 (44) (47) Maschen anschlagen und im Rippenmuster stricken. Für die Armschrägung beidseitig jede 4. Reihe 1 M zunehmen. Bei 44 cm Gesamthöhe den Armausschnitt wie bei Rückenteil ausführen. Bei 49 cm Gesamthöhe die Maschen abketten.

Fertigstellung: Nähte schließen. Ärmel einsetzen. Aus den Halsausschnitt die M auffassen. 3 cm 1 M rechts 1 M links im Wechsel stricken, dann jede 2. M doppeln. 2 M rechts, 1 M links im Wechsel stricken, dann jede 3. Masche doppeln. 3 M rechts, 1 M links im Wechsel stricken. Bei 16 cm Gesamthöhe die M abketten.



- 1 Masche rechts
- 1 Masche links
- 7 M nach rechts verkreuzen:
4 M auf Hilfsnadel hinter die Arbeit legen, die folgenden 3 M rechts stricken, dann die 1. M der Hilfsnadel links und die folgenden 3 M rechts stricken.
- 7 M nach links verkreuzen:
3 M auf Hilfsnadel vor die Arbeit legen, die folgenden 3 M rechts und die nächste M links stricken, dann die 3 M der Hilfsnadel rechts stricken.



Modell 980

Kurze Damenjacke

Größe: 36/38 und 40/42

Die Angaben für die größeren Größen stehen in Klammern, sofern sie von Größe 36/38 abweichen.

Material: Art. 1 Steinbach Hauswolle-Boucle 600 (700) g in Anthrazit/Bunt Farbe 19, Art. 2 Steinbach Hauswolle 200 g in Anthrazit Farbe 19. 1 Paar Stricknadeln Nr. 5 und 3 Knöpfe.

Bundmuster: 1 Masche rechts, 1 Masche links im Wechsel.

Glatt-Rechts: Hinreihe rechte Maschen, Rückreihe linke Maschen.

Maschenprobe: 14 Maschen und 22 Reihen = 10 x 10 cm.

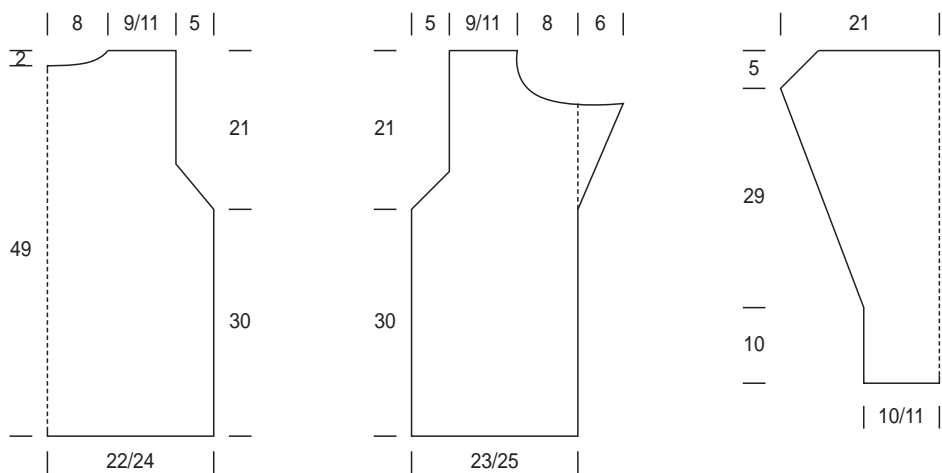
Rückenteil: 64 (70) Maschen mit Hauswolle Fb. 19 anschlagen und 12 cm im Bundmuster stricken. Mit Hauswolle Boucle glatt rechts weiterarbeiten. Bei 30 cm Gesamthöhe für den Armausschnitt beidseitig in jeder 2. Reihe 6 x 1 M betont abheben. (Reihenanfang: Randmasche, 1 M abheben, 1 M rechts und die abgehobenen M darüberziehen; Reihende: 2 M rechts zusammenstricken, Randmasche). Bei 49 cm Gesamthöhe für den Halsausschnitt die mittleren 12 (14) M abketten und Seiten getrennt beenden, dabei für die Ausschnitttrundung beidseitig 1 x 2 M abketten. Bei 51 cm Gesamthöhe die restlichen 18 (20) Schultermaschen abketten.

Linkes Vorderteil: 36 (38) Maschen anschlagen und wie bei Rückenteil arbeiten. Bei 30 cm Gesamthöhe die Armausschnitte wie bei Rückenteil ausführen. Das Revers mit Hauswolle Fb. 19 im Bundmuster anstricken. Mit 2 Maschen beginnend wie folgt zunehmen. 8 x jede 2. Reihe und 4 x jede 4. Reihe. Bei 44 cm Gesamthöhe die M des Revers gerade abketten. Gleichzeitig für den Halsausschnitt 2 x 3, 1 x 2, 4 x 1 M abnehmen. Bei 51 cm Gesamthöhe die restlichen 18 (20) M abketten.

Rechtes Vorderteil: Gegengleich stricken, jedoch 3 Knopflöcher einarbeiten.

Ärmel: 42 (44) M mit Hauswolle Fb. 19 anschlagen und 10 cm im Bundmuster stricken. Mit Hauswolle-Boucle glatt rechts weiterarbeiten, dabei für die Armschrägung beidseitig 9 x jede 6. Reihe 1 Masche zunehmen. Bei 39 cm Gesamthöhe die Schrägung wie beim Rückenteil ausführen. Bei 44 cm Gesamthöhe die Maschen abketten.

Fertigstellung: Nähte schließen. Ärmel einsetzen. Aus dem Halsausschnitttrand die Maschen auffassen und 12 cm mit Hauswolle Fb. 19 im Bundmuster stricken.



Modell 982

Damenjacke

Größe: 36/38, 40/42 und 44/46

Die Angaben für die größeren Größen stehen in Klammern, sofern sie von Größe 36/38 abweichen.

Material: Art. 33 Steinbach Rübezah 400 (600) (600) g in Creme Farbe 80, Art. 3 Steinbach Nizza je 100 (150) (150) g in Schwarz Farbe 00, in Terracotta Farbe 05 und in Melone Farbe 17. 1 Paar Stricknadeln Nr. 5 und 1 Reißverschluss.

Betonte Abnahmen: Reihenanfang: Randmasche, 1 M abheben, 1 M rechts und die abgehobene M darüberziehen; Reihende: 2 M rechts zusammenstricken, Randmasche.

Bundmuster: 1 Masche rechts, 1 Masche links im Wechsel.

Glatt Rechts: Hinreihe rechte Maschen, Rückreihe linke Maschen.

Achtung! Durchgehend je 1 Faden Rübezah und 1 Faden Nizza gemeinsam stricken.

Streifen- und Farbfolge: * 14 Reihen Rübezah und Nizza Fb. 05, 2 Reihen Rübezah Fb. 80, 14 Reihen Rübezah und Nizza Fb. 00, 2 Reihen Rübezah Fb. 80, 14 Reihen Rübezah und Nizza Fb. 17, 2 Reihen Rübezah Fb. 80 *. Von * bis * fortlaufend wdh.

Maschenprobe: 14 Maschen und 20 Reihen = 10 x 10 cm.

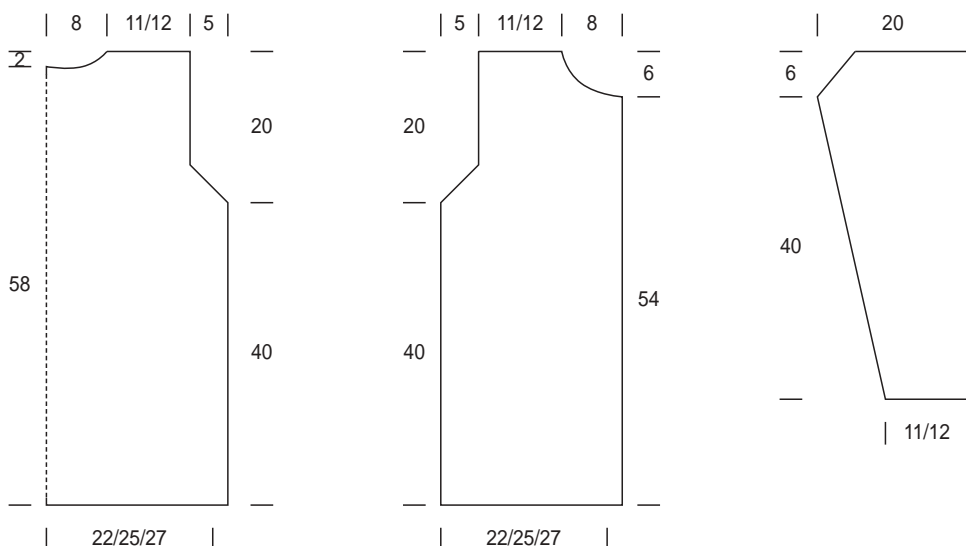
Rückenteil: 68 (72) (78) Maschen anschlagen und 5 Reihen im Bundmuster stricken. Wie unter Streifenfolge beschrieben weiterarbeiten. Bei 40 cm Gesamthöhe für den Armausschnitt beidseitig in jeder 2. Reihe 6 x 1 Masche betont abnehmen. Bei 58 cm Gesamthöhe für den Halsausschnitt die mittleren 10 (12) (14) M abketten und Seiten getrennt beenden, dabei für die Ausschnitttrundung beidseitig 1 x 3 M abketten. Bei 60 cm Gesamthöhe die restlichen 20 (22) (24) Schultermaschen abketten.

Linkes Vorderteil: 35 (37) (40) M anschlagen und wie beim Rückenteil arbeiten. Bei 40 cm Gesamthöhe für den Armausschnitt in jeder 2. Reihe 6 x 1 M betont abnehmen. Bei 54 cm Gesamthöhe für den Halsausschnitt 1 x 3, 2 x 2, 2 x 1 (1 x 3, 2 x 2, 2 x 1) (1 x 4, 2 x 2, 2 x 1) M abketten. Bei 60 cm Gesamthöhe die restlichen 20 (22) (24) M abketten.

Rechtes Vorderteil: Gegengleich stricken.

Ärmel: 34 (36) (38) M anschlagen und Streifenfolge wie Rückenteil ausführen, dabei für die Armschrägung beidseitig wechselnd jede 4. und 6. Reihe 1 M zunehmen. Bei 40 cm Gesamthöhe für die Schrägung 6 x 1 M betont abnehmen. Bei 46 cm Gesamthöhe die M gerade abketten.

Fertigstellung: Nähte schließen. Ärmel einsetzen. Aus dem Halsausschnitttrand mit Rübezah und Nizza 00 die Maschen auffassen und für den Kragen 12 cm 2 M rechts, 2 M links im Wechsel stricken. Die M abketten und den Kragen umnähen. Reißverschluss einnähen.



Modell 983

Damenpulli

Größe: 36/38, 40/42 und 44/46

Die Angaben für die größeren Größen stehen in Klammern, sofern sie von Größe 36/38 abweichen.

Material: Art. 5 Steinbach Jumbo 600 (700) (750) g in Beige Farbe 09. 1 Paar Stricknadeln Nr. 5.

Bundmuster: 1 Masche rechts, 1 Masche links im Wechsel.

Glatt Rechts: Hinreihe rechte Maschen, Rückreihe linke Maschen.

Bordüre: Nach Strickschrift arbeiten. Es sind die Hin- und Rückreihen gezeichnet. Die 1.–18. Reihe 1 x stricken.

Achtung! Durchgehend 2-fädig stricken.

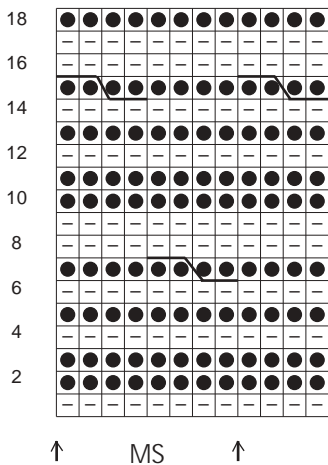
Maschenprobe: 15 Maschen und 18 Reihen = 10 x 10 cm.




Rückenteil: 70 (76) (82) Maschen anschlagen und 1 cm im Bundmuster stricken, dann die Bordüre arbeiten. Glatt rechts weiterstricken. Bei 40 cm Gesamthöhe für den Armausschnitt beidseitig 1 x 4, 1 x 2, 1 x 1 (1 x 4, 1 x 2, 1 x 1) (1 x 4, 2 x 2, 1 x 1) M abketten. Bei 58 cm Gesamthöhe für den Halsausschnitt die mittleren 12 M abketten und Seiten getrennt beenden, dabei für die Ausschnitttrundung beidseitig 2 x 2 M abketten. Bei 60 cm Gesamthöhe die restlichen 18 (21) (22) Schultermaschen abketten.

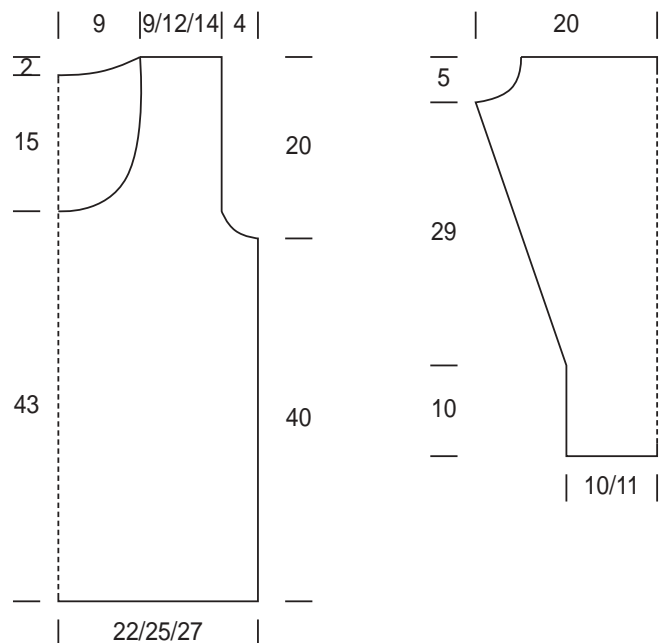
Vorderteil: Wie Rückenteil, jedoch bei 43 cm Gesamthöhe für den Halsausschnitt die mittleren 8 M abketten und Seiten getrennt beenden, dabei für die Ausschnitttrundung beidseitig 2 x 2 M und 4 x 1 M abnehmen. Bei 60 cm Gesamthöhe die restlichen 18 (21) (22) Schultermaschen abketten.

Ärmel: 38 (40) (42) M anschlagen und 1 cm im Bundmuster stricken. Die Bordüre wie bei Rückenteil ausführen. Glatt rechts weiterarbeiten, dabei für die Armschrägung beidseitig wechselnd jede 4. und 6. Reihe 1 Masche zunehmen. Bei 39 cm die Abnahmen wie bei Rückenteil stricken. Bei 44 cm Gesamthöhe die Maschen abketten.

Fertigstellung: Nähte schließen. Ärmel einsetzen. Aus dem Halsausschnitttrand die Maschen auffassen und im Bundmuster stricken. Bei 16 cm Gesamthöhe die Maschen abketten.



-  1 Masche rechts
-  1 Masche links
-  2 M auf Hilfsnadel vor die Arbeit legen, 2 M rechts, dann die 2. M der Hilfsnadel rechts stricken.



Impressum:

Herausgeber: Steinbach GmbH, A-4311 Schwertberg · Fotos: Kutzler Wimmer FotogmbH, A-4061 Pasching

Druck: STEIN print & design gmbh, a-4311 schwertberg



979





980



981





982



983



Steinbach Wolle HERBST/WINTER 2003/2004