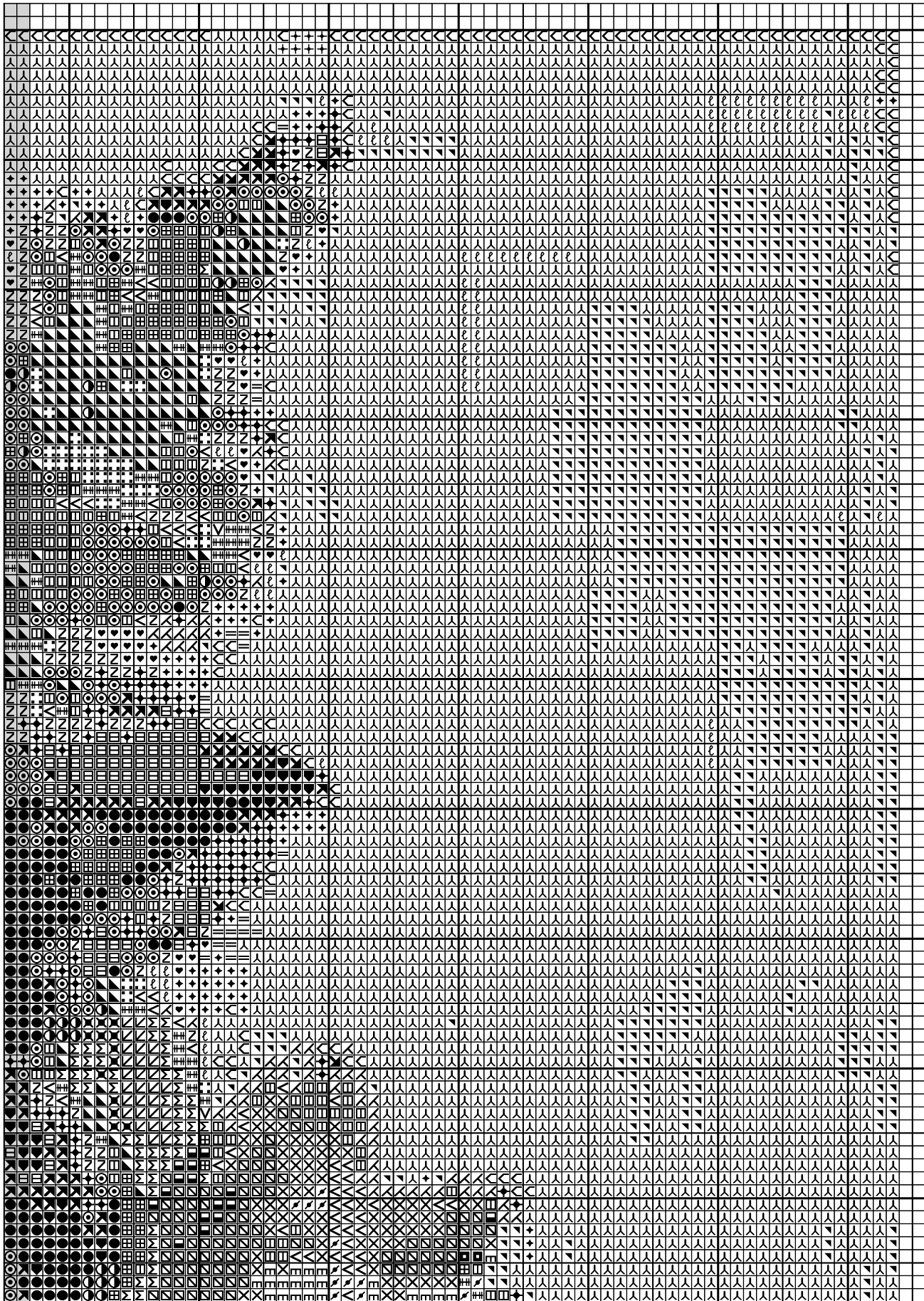


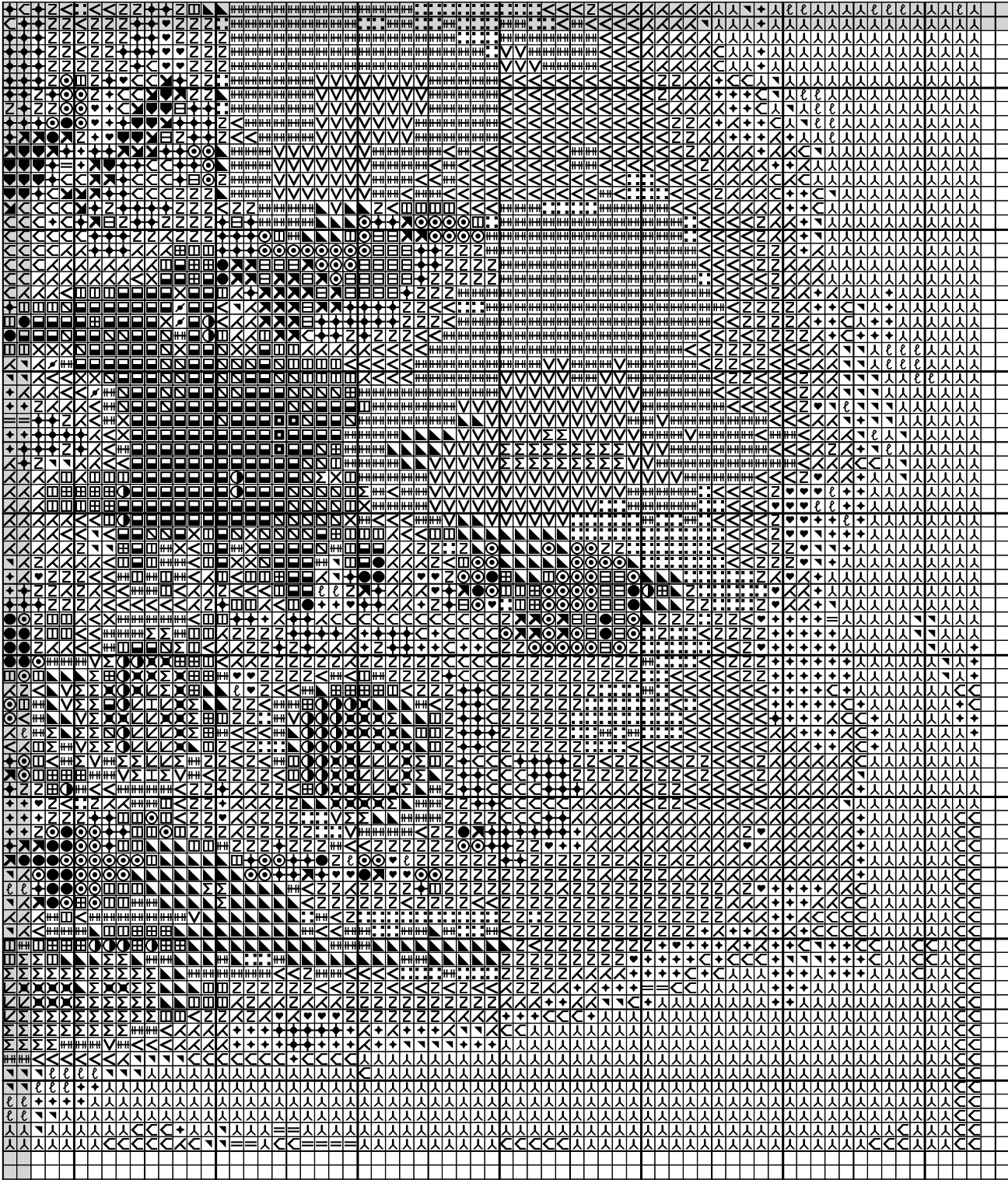
Copyright © Schema dal Sito [www.laura-stitch.it](http://www.laura-stitch.it)











		DMC
■	Plum dk	3803
■	Shell Pink med dk	3722
■	Antique Mauve vy lt	778
■	Antique Mauve med dk	3727
■	Antique Mauve med	316
■	Antique Mauve lt	3726
■	Antique Mauve dk	315
■	Antique Violet vy lt	3743
■	Antique Violet lt	3042
■	Blue Violet lt	341
■	Cornflower Blue med	793
■	Delft med	799
■	Antique Blue vy lt	3752
■	Antique Blue lt	932
■	Antique Blue med	931
■	Baby Blue med	334
■	Grey Green lt	927
■	Sea Foam Green med	502
■	Drab Brown med	612
■	Hazelnut Brown lt	422
■	Flesh dk	3064
■	Beige Brown lt	841
■	Brown Grey vy lt	3024
■	Brown Grey lt	3023
■	Brown Grey med	3022
■	Beige Grey vy dk	640
■	Mocha Brown med	3782
■	Mocha Brown med dk	3032
■	Shell Grey med	452
■	Shell grey dk	451
■	Grey vy dk	535
■	Beaver Grey lt	648
■	Pearl Grey	415
■	Steel Grey lt	318
■	Steel Grey dk	414
■	Pewter Grey	317
■	Rosewood lt	3859
■	Cocoa lt	3861
■	Cocoa	3860
■	Mocha Beige lt	3864
■	Mocha Beige	3863

Stitch Count 214 x 275

Design Area 38.9 x 50.0 cm at 55 sts per 10cm

Note: Attenzione!!!

Gli schemi che sono proposti su più pagine, presentano su alcuni fogli due righe di quadretti leggermente ombreggiati, queste righe in ombra NON VANNO ricamate, in quanto sono solamente un richiamo ed indicano che da quel lato del foglio esiste ancora parte di schema. Sono quindi righe ripetute e sono state ricamate con l'altra parte di schema. Eventuali colori della DMC soppiantati e non più disponibili possono essere sostituiti con i corrispondenti di altre marche, tipo ANCHOR, ecc. usando le opportune tabelle di conversione.

Copyright © By: Schema dal Sito [www.laura-stitch.it](http://www.laura-stitch.it)