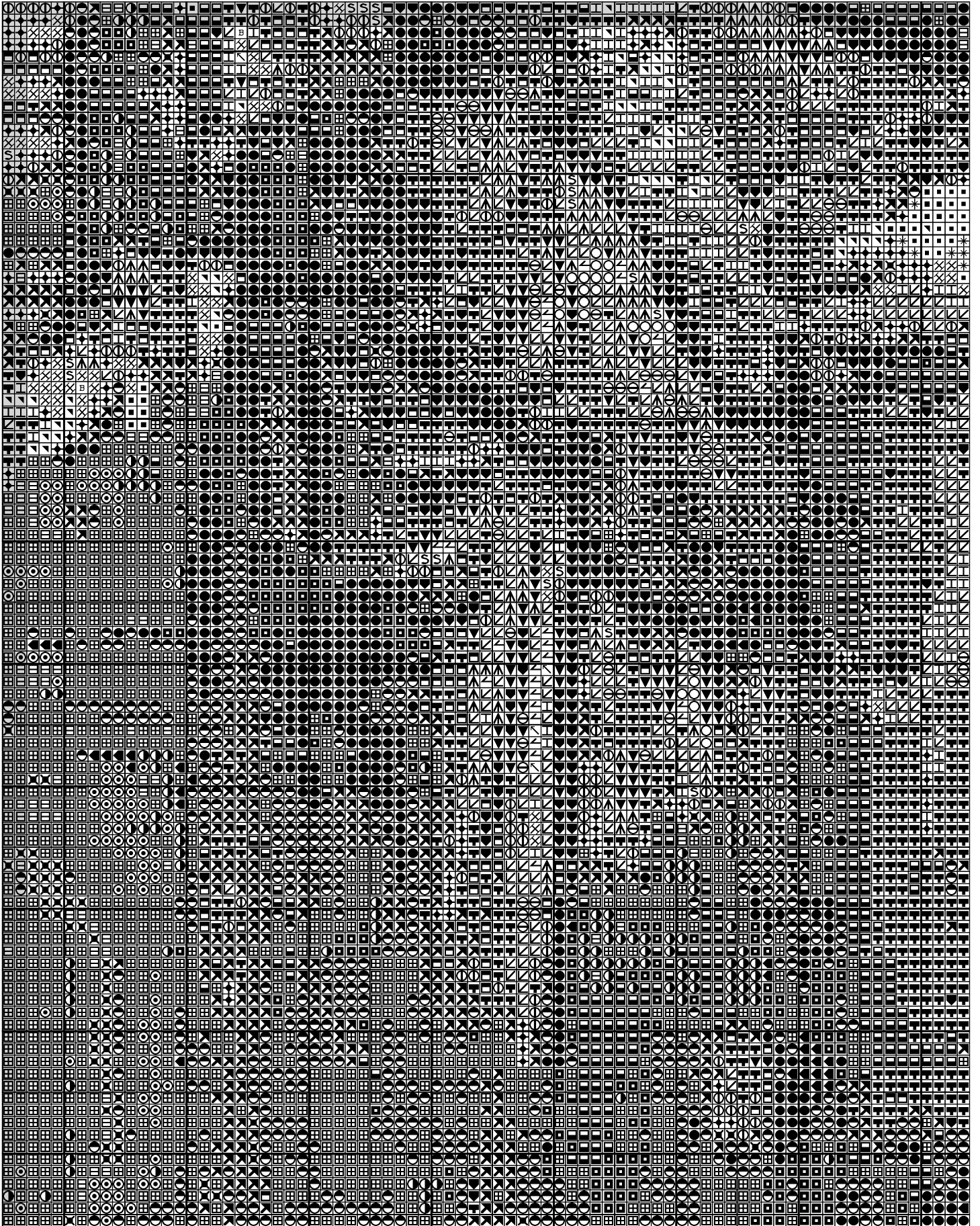
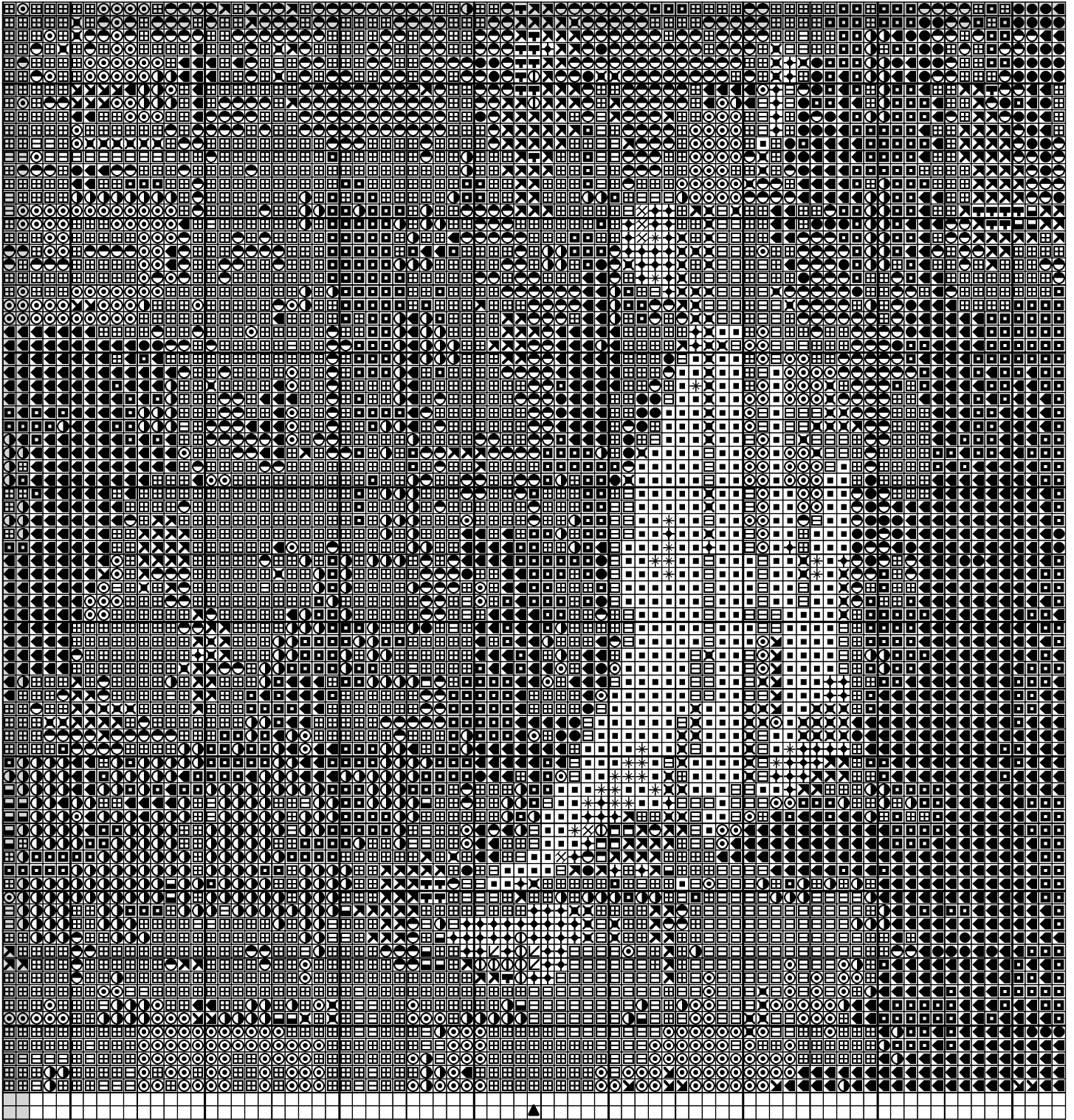


Copyright © Schema dal Sito www.laura-stitch.it



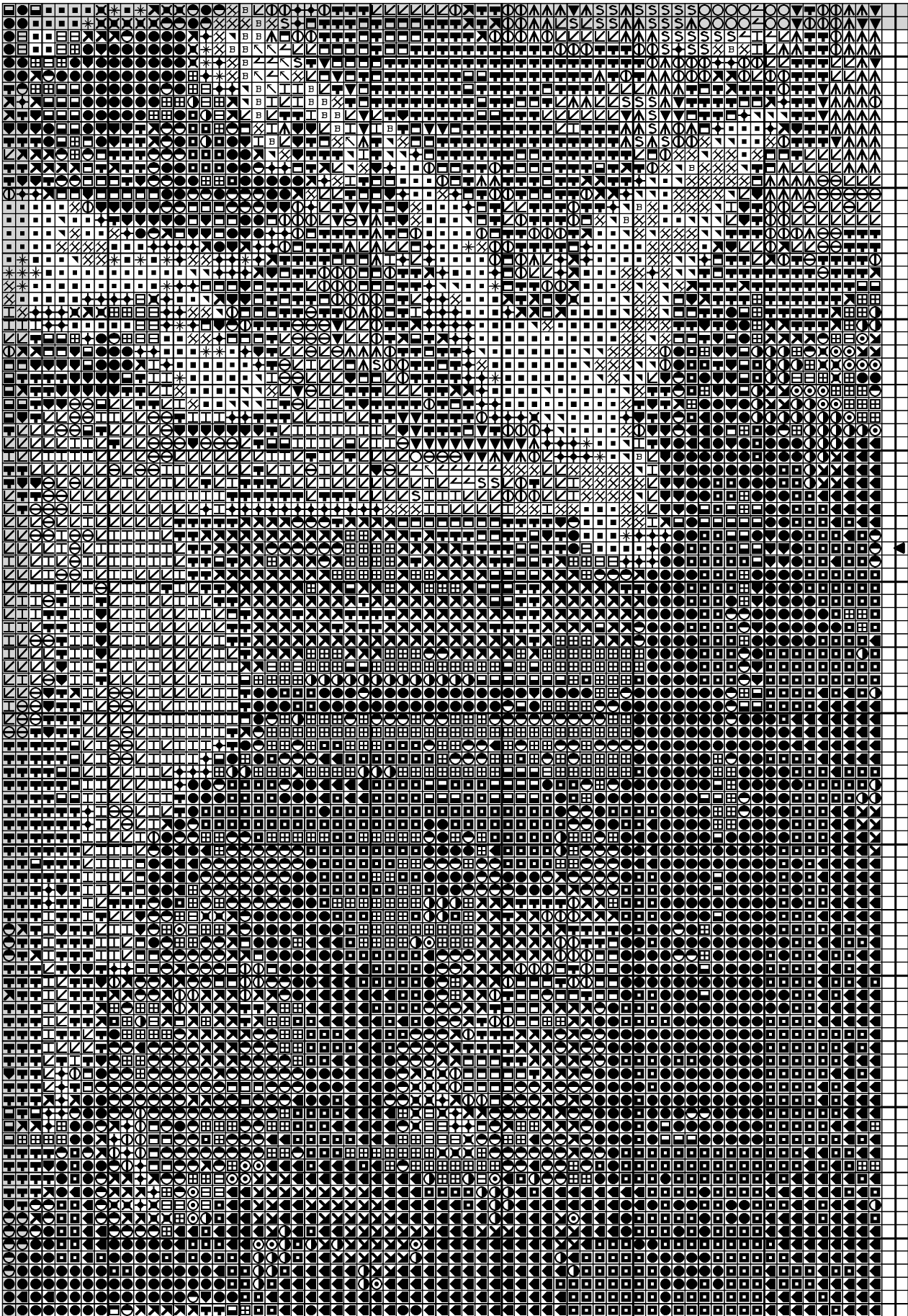


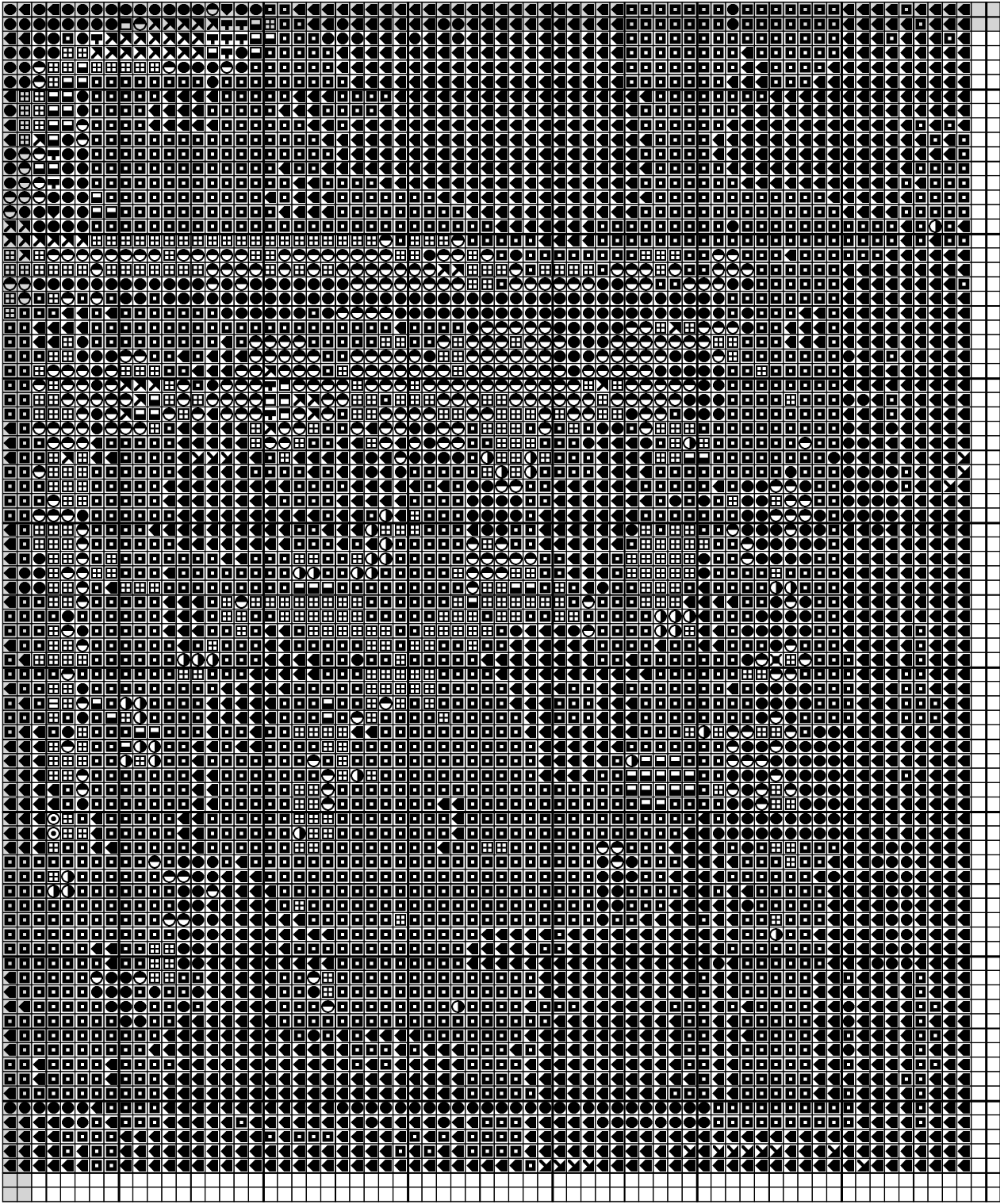




Copyright © Schema dal Sito www.laura-stitch.it







Copyright © Schema dal Sito www.laura-stitch.it



		DMC
■	Antique Mauve dk	315
●	Antique Violet med	3041
■	Antique Violet dk	3740
*	Avocado lt	372
■	Yellow Beige lt	3047
+	Yellow Beige med	3046
S	Hazelnut Brown lt	422
▲	Hazelnut Brown med	3828
▼	Hazelnut Brown dk	420
↗	Mahogany ultra vy lt	3856
↘	Flesh lt	950
↙	Flesh dk	3064
↘	Flesh vy dk	3772
⊖	Terracotta med	356
B	Tan lt	738
↗	Tan med lt	437
○	Tan med	436
◆	Beige Brown lt	841
●	Beige Brown med	840
●	Beige Brown dk	839
⊙	Brown Grey med	3022
■	Beige Grey med	644
✕	Beige Grey dk	642
⊙	Beige Grey vy dk	640
■	Shell grey dk	451
■	Grey vy dk	535
■	Steel Grey dk	414
■	Rosewood lt	3859
■	Rosewood dk	3857
■	Cocoa	3860
✕	Mocha Beige lt	3864
⊖	Mocha Beige	3863
■	Mocha Beige dk	3862

Stitch Count 209 x 275

Design Area 38.0 x 50.0 cm at 55 sts per 10cm

Note: Attenzione!!!

Gli schemi che sono proposti su più pagine, presentano su alcuni fogli due righe di quadrettini leggermente ombreggiati, queste righe in ombra NON VANNO ricamate, in quanto sono solamente un richiamo ed indicano che da quel lato del foglio esiste ancora parte di schema. Sono quindi righe ripetute e sono state ricamate con l'altra parte di schema. Eventuali colori della DMC soppiantati e non più disponibili possono essere sostituiti con i corrispondenti di altre marche, tipo ANCHOR, ecc. usando le opportune tabelle di conversione.

Copyright © By: Schema dal Sito www.laura-stitch.it