

North Roé Shawl

Дизайнер: Création Dentelles Dodile ©déc. 2005

Источник: <http://modelesgratuits.canalblog.com>

Перевод: <http://knitting-club.blogspot.com>

Ravelry: <http://www.ravelry.com/patterns/library/north-ro-shawl>

Размер: 180 см x 85 см

Плотность вязания: 10 п x 10 р = 10 x 10 см

Вам потребуется: 550 – 640 м тонкой пряжи, например, fonty Kidopale (70% мохер, 30% нейлон, 250 м/ 25 г)



Описание работы

Кромочные петли вязать платочной вязкой.

Набрать 3 петли, провязать их лицевыми.

Повернуть работу.

След. ряд: 1 лиц, М1, 1 лиц, М1, 1 лиц = 5 п.

Повернуть работу, 5 лиц. Повернуть работу.

След. ряд: 2 лиц, накид, 1 лиц, накид, 2 лиц =

7 п. Повернуть работу.

След. ряд: 2 кромочные петли платочной вязкой, 3 изн, 2 кромочные платочной вязкой.

Повернуть работу.

След. ряд (ЛС): 2 кром, накид, 1 лиц, накид, 1 лиц, накид, 1 лиц, накид, 2 кром = 11 п

След. ряд (ИС): 2 кром, 7 изн, 2 кром.

Далее вязать по схеме 1. На схеме показана только правая половина шали, вторую половину вязать симметрично в зеркальном отражении.

Вязать 3 – 30 ряды 1 раз, затем 21 – 30 ряды 4 раза (при желании 5 или 6 раз, чтобы увеличить шаль).

Далее вязать по схеме 2 – пропустить первые 5 рядов, повторить 4 раза 1-10 ряды (при желании – большее количество раз).

Закончить схемой 3 (обратите внимание на ошибку в конце 5-го и 9-го рядов).

Растянуть шаль.



добавить 1 п из протяжки



2 вместе лиц с наклоном влево



2 снять как лиц, 1 лиц, протяжка (двойное убавление)



2 вместе лицевой



накид



раппорт узора



лицевая

Изнаночная сторона изделия - изн. петли

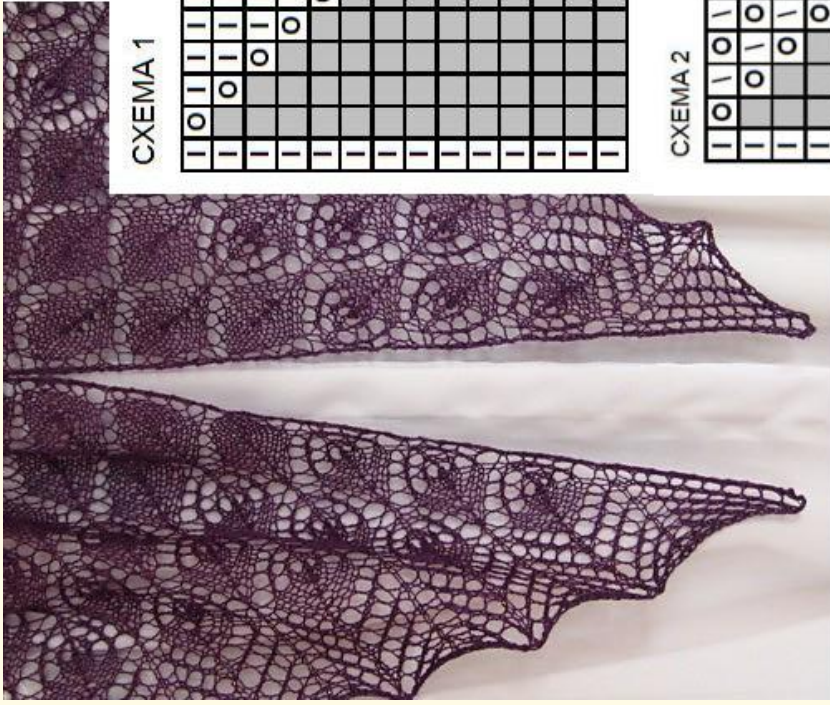


платочная вязка



нет петли





North Roë Shawl

Création Dentelles Dodile ©déc. 2005

СХЕМА 1

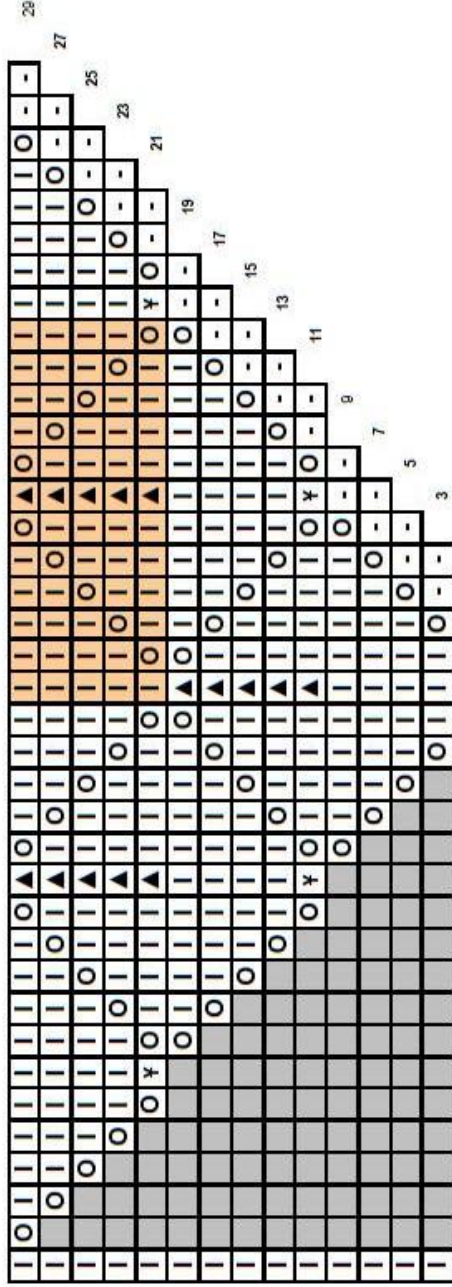
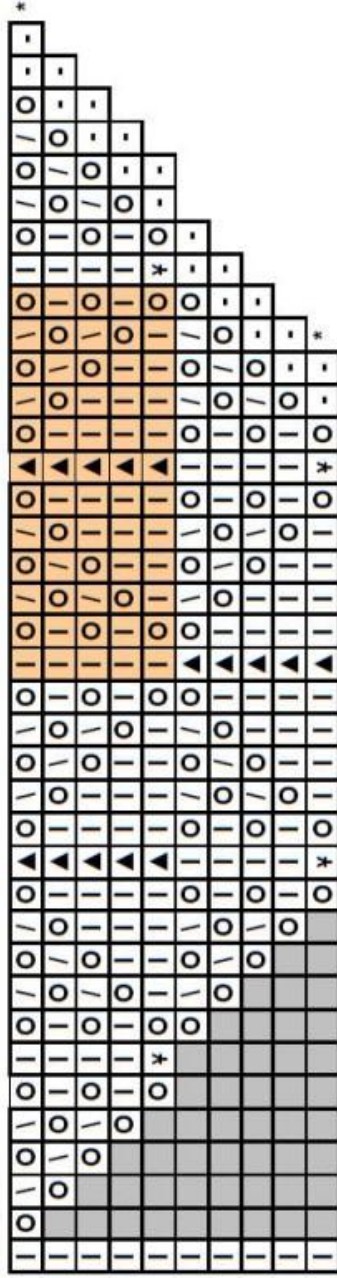
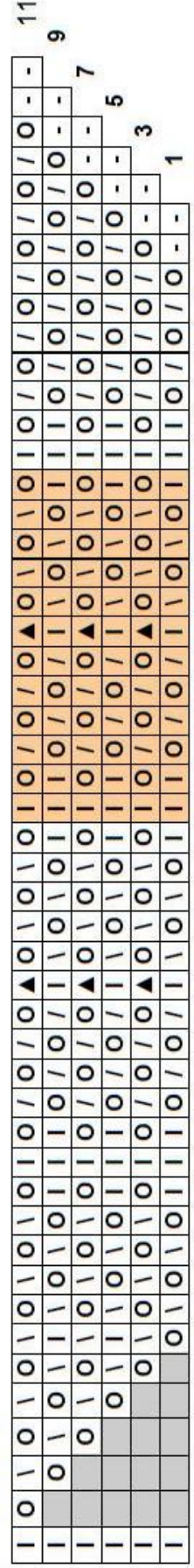


СХЕМА 2



Повторить между * 4 раза

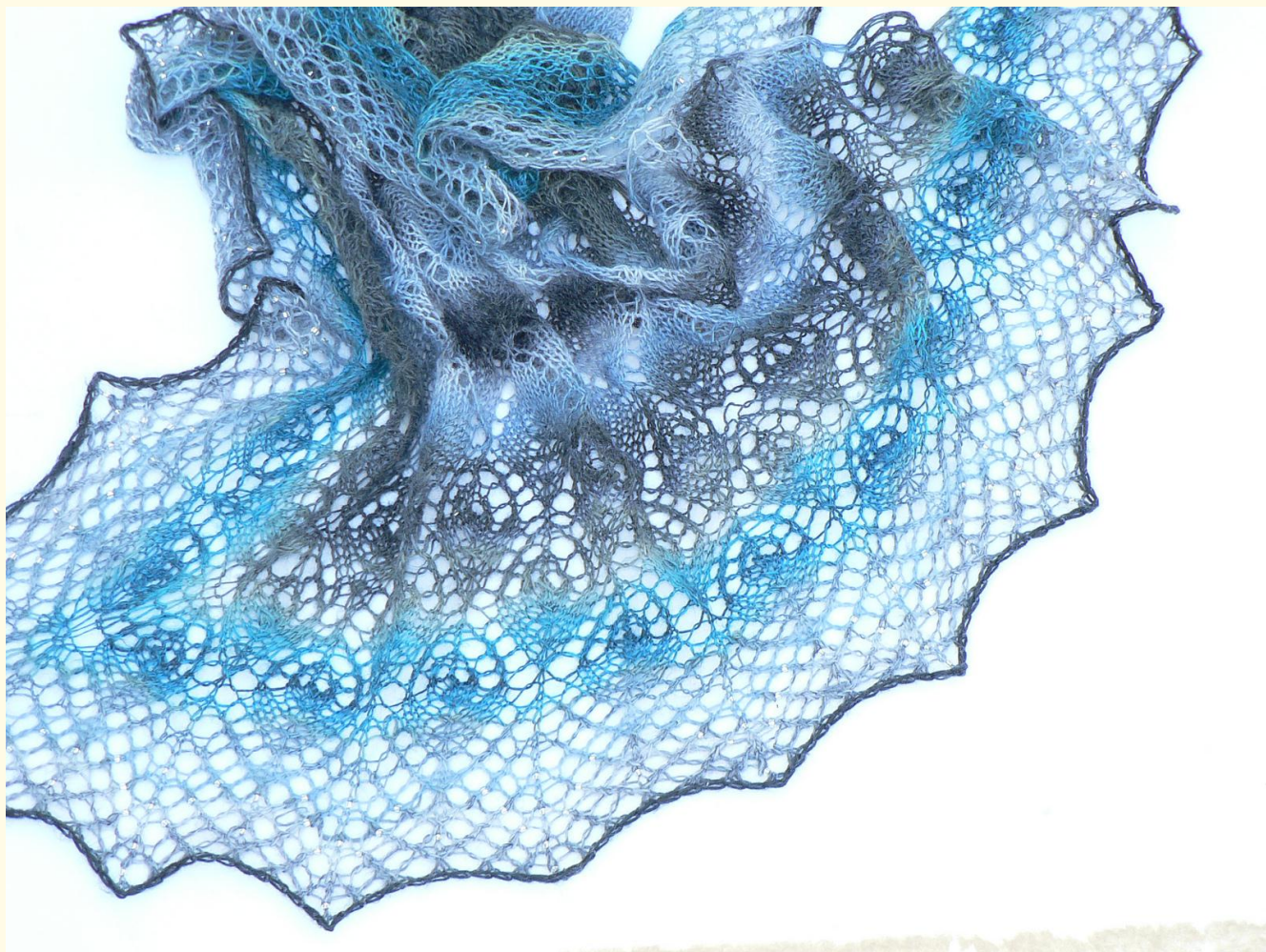
СХЕМА 3



Перевод knitting-club.blogspot.com







Сокращения, принятые в переводах Knitting Club

п = петля, петли

р = ряд, ряды

лиц = лицевая петля

изн = изнаночная петля

повт. = повторять

дв. = двойной

ЛС = лицевая сторона работы

ИС = изнаночная сторона работы

2 вместе лиц = провязать две петли вместе лицевой с наклоном вправо

2 вм лиц протяжкой = провязать две петли вместе лицевой с наклоном влево (= 1 петлю снять, 1 лицевая, перекинуть снятую петлю над провязанной)

2 вместе изн = провязать две петли вместе изнаночной

ДУ = двойное убавление (= 1 петлю снять, 2 вместе лицевой, перекинуть снятую петлю над провязанной)

ЦДУ = центральное двойное убавление (= 2 петли снять как при вязании лицевой, 1 лицевая, перекинуть снятые петли над провязанной)

протяжка = перекинуть первую петлю над второй петлей

M1 = M1L = прибавить 1 петлю из скрещенной протяжки между двумя соседними петлями с наклоном влево

M1R = прибавить 1 петлю из скрещенной протяжки между двумя соседними петлями с наклоном вправо

ОиП = обернуть и повернуть

центр. = центральный

вспом. = вспомогательный

дополн. = дополнительный

возд.п. = воздушная петля

скрещ.п. = скрещенная петля

след. = следующий

кром. = кромочная

убав. = убавить, убавление

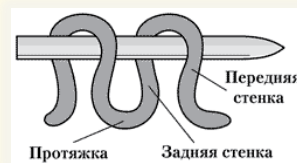
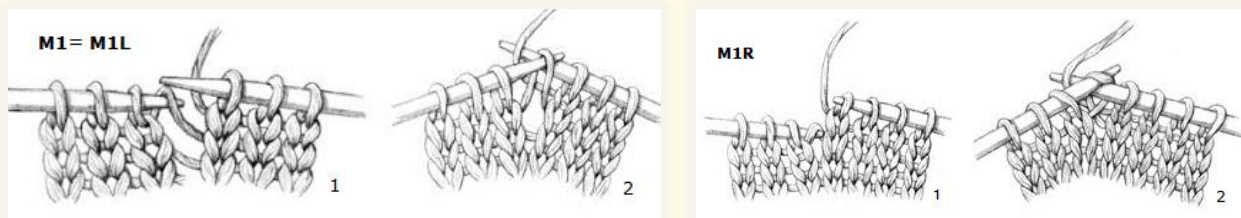
прибав. = прибавить, прибавление

предыд. = предыдущий

ост. = оставшийся

исп. = использовать

ВТО = влажно-тепловая обработка; блокировка



Набор петель	Закрытие петель
Традиционный набор петель / Long Tail Cast-On.	Закрытие петель методом 2 вместе лицевой / K2Tog Bind-Off
Крестообразный набор, болгарский зачин	Поразительно эластичный метод закрытия Джени / Jeny's Surprisingly Stretchy Bind-Off
Петельный или воздушный набор / Backward-Loop Cast-On or Single cast-on	Интерлочное закрытие петель / Interlock Bindoff
Жгутообразный набор петель / Cable cast-on	
Плетеный набор петель / Knitted cast-on	
Набор петель с крючком / Provisional chain cast-on	
Способ временного набора намоткой / winding provisional cast on	Отложенный метод закрытия петель / Suspended Bind Off
Эластичный набор петель для резинки	Закрытие петель с помощью I-шнура / I-cord bind off
Турецкий набор петель / Turkish Cast-On	
Набор петель «глазок» / slipknot (thumb) cast-on	
Набор на двойную спицу / Double Needle Cast-On (эластичный)	Закрытие петель иглой Элизабет Циммерманн / Elizabeth Zimmerman's sewn bind-off
Временный набор крючком Rosemary Hill	

Реглан	Техника
Расчет и вязание реглана сверху	Как вязать косу без дополнительной спицы
Расчет реглана сверху по Пучковой	Укороченные ряды / Short Rows Tutorial
Расчет реглана от горловины по Мартыненко	Сложности при вязании шишечек
Русское соединение нитей / Russian Join	Способ вязания шишечек без поворота работы