



ЛИСТ СУПЕРВЫКРОЕК

SCHNITTBOGEN

burda 11/99

Ergänzender und notwendiger Bestandteil zum Gebrauch des Heftes. Alle Modelle stehen unter Urhaberschutz.
This is an integral and essential part of the issue. All designs are copyrighted. Copying for commercial purposes is not allowed.

ОБЯЗАТЕЛЬНОЕ ПРИЛОЖЕНИЕ К ЖУРНАЛУ. ВСЕ МОДЕЛИ ОХРАНЯЮТСЯ АВТОРСКИМ ПРАВОМ, ЗАПРЕЩАЮЩИМ ИХ ПРОИЗВОДСТВО НА ПРОДАЖУ.

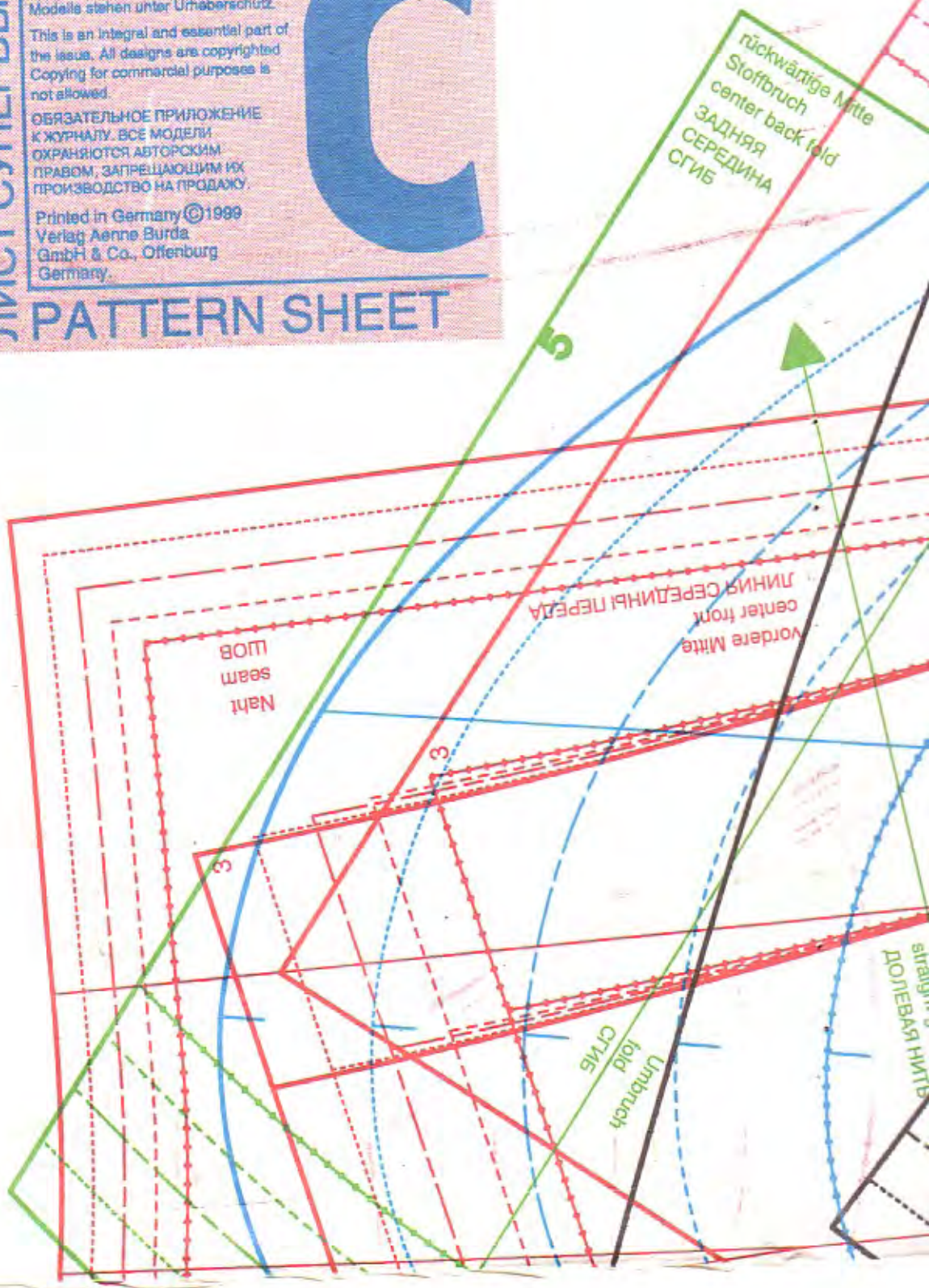
Printed in Germany ©1999
Verlag Aenne Burda GmbH & Co., Offenburg Germany.

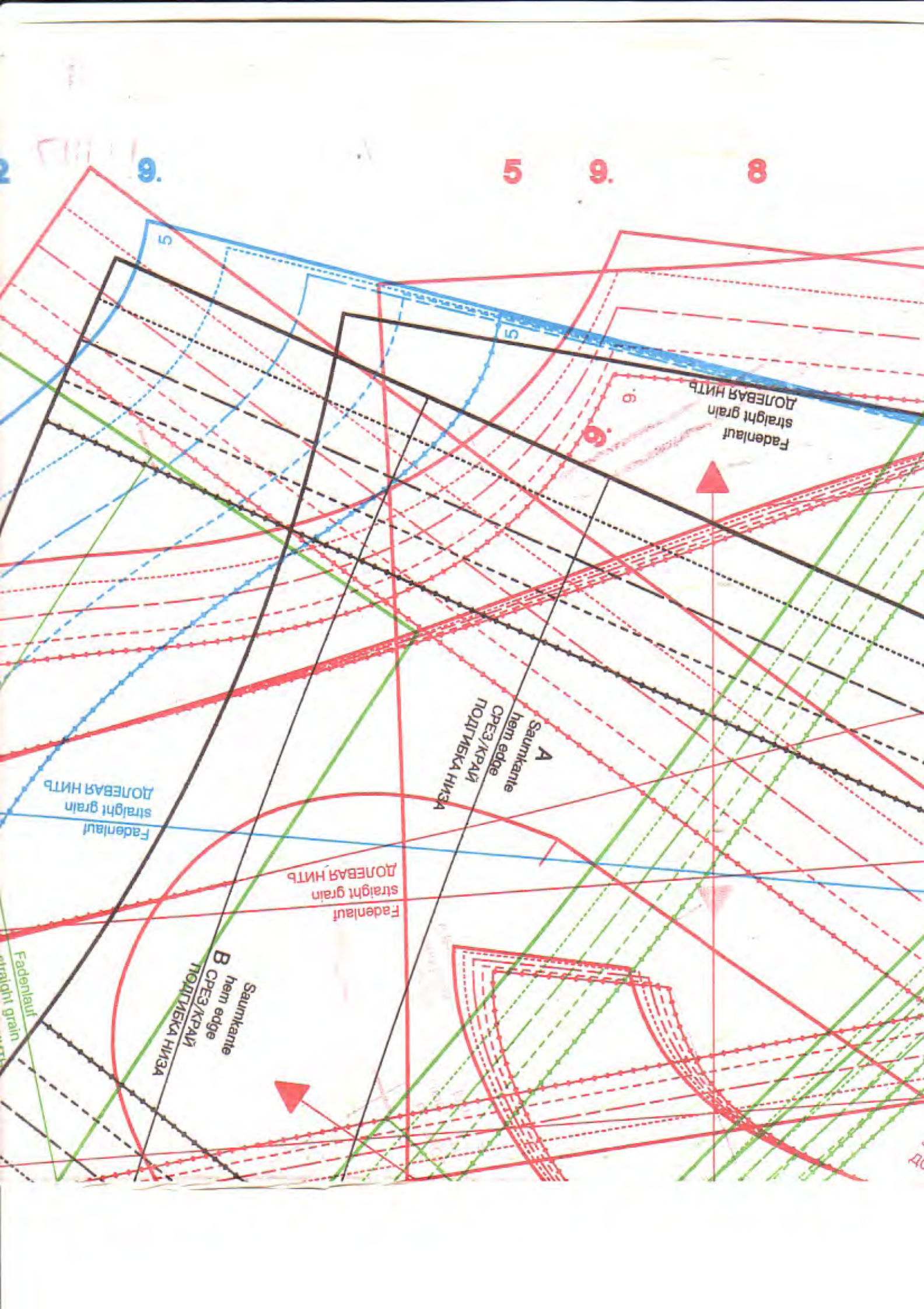
C

PATTERN SHEET

Suchnumm
Reference number
НОМЕРА ДЕТАЛЕЙ ВЫКРОЕК

2





9.

5

9.

8

5

5

6

Fadenlauf
straight grain
ДОЛБВАЯ НИТЬ

Fadenlauf
straight grain
ДОЛБВАЯ НИТЬ

Fadenlauf
straight grain
ДОЛБВАЯ НИТЬ

Fadenlauf
straight grain

Saumkante
hem edge
СРЕЗ/КРАЙ
ПОДПИБКА НИЗА

A
Saumkante
hem edge
СРЕЗ/КРАЙ
ПОДПИБКА НИЗА



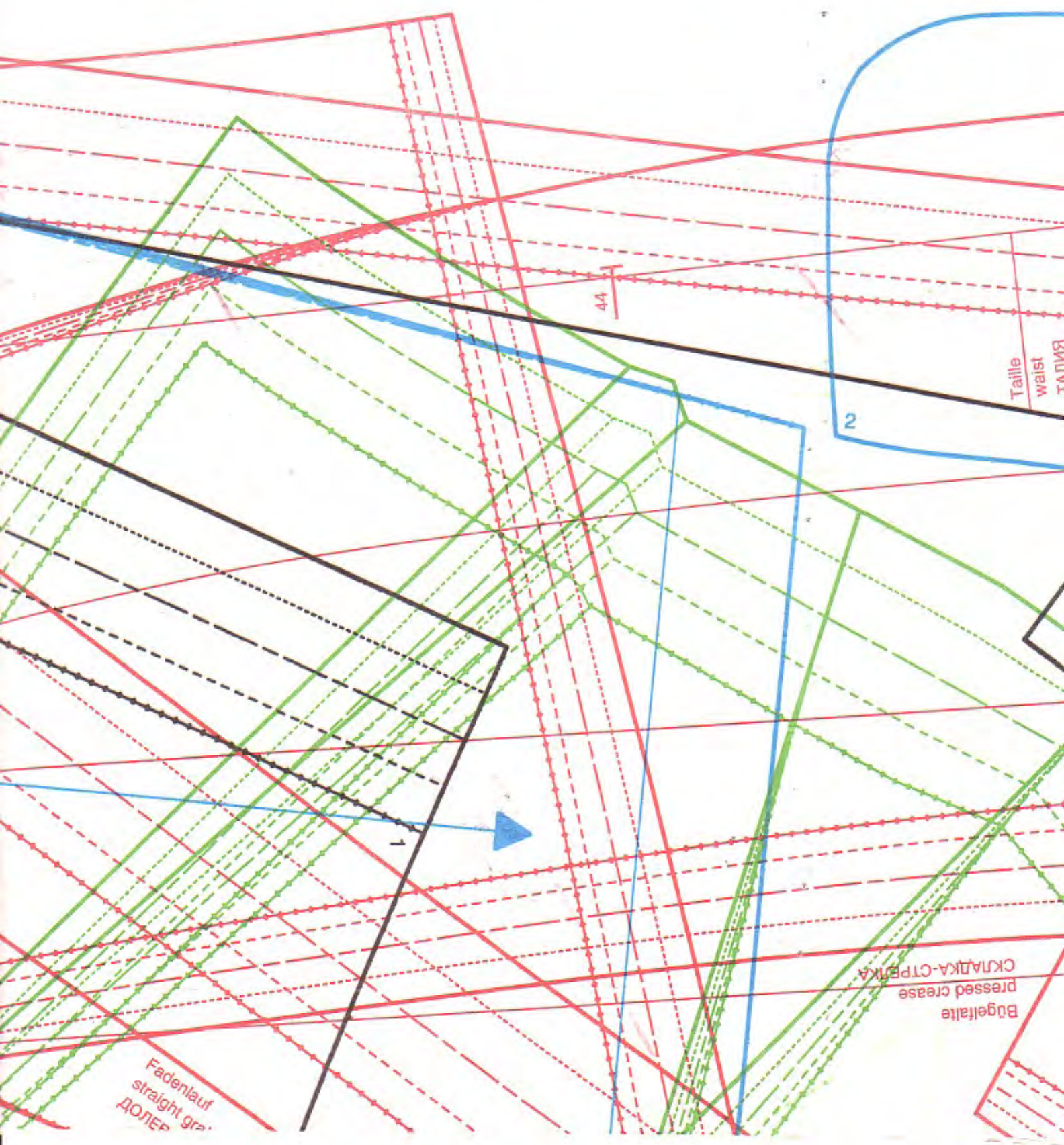
ДО

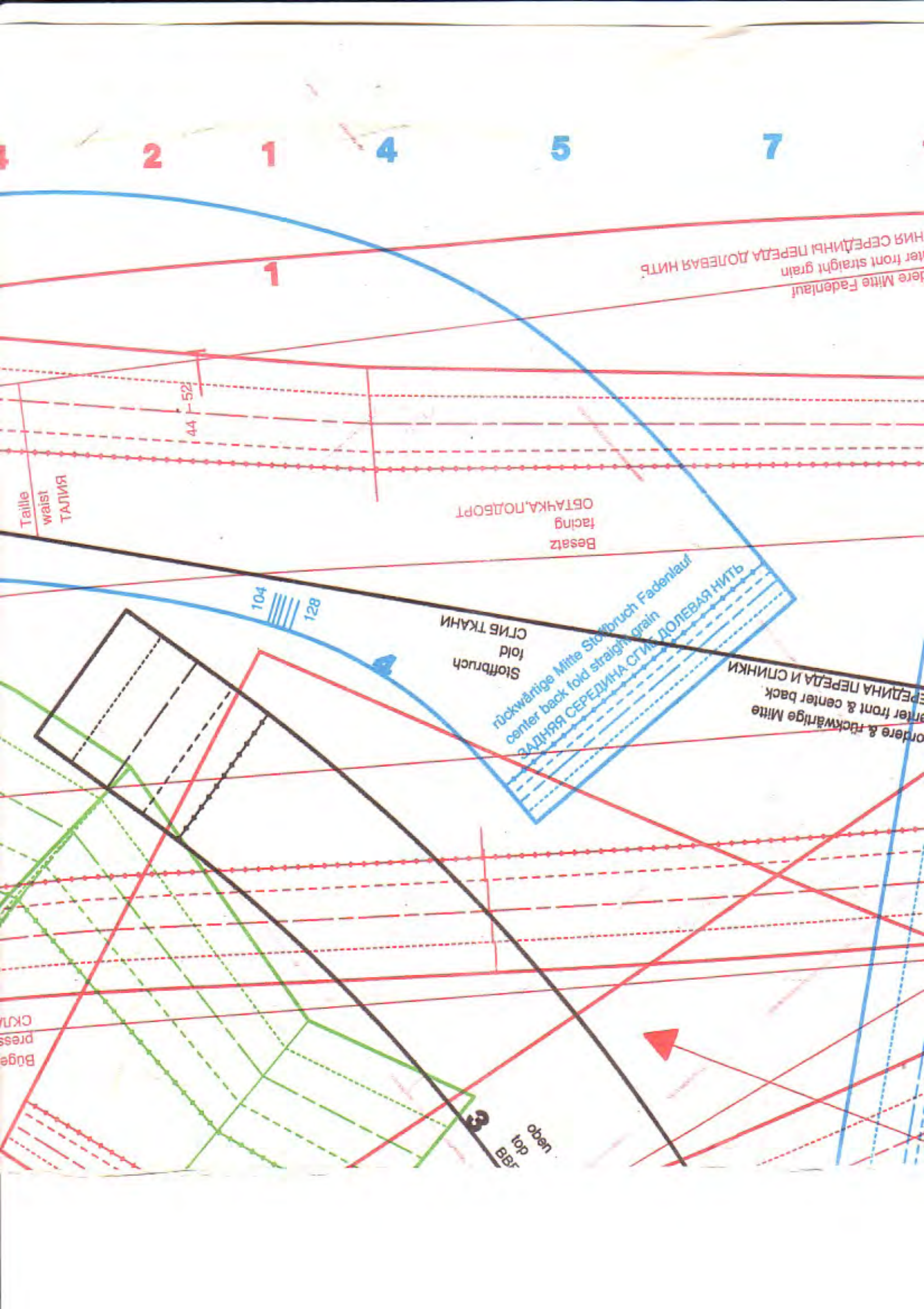
7

8

3

4





4 2 1 4 5 7

ter front straight grain
iere Mitte Fadenlauf
ния СЕРЕДИНЫ ПЕРЕДА ДОЛЕВАЯ НИТЬ

1

44 - 52

Taille
waist
ТАЛИЯ

Besatz
facing
ОБТАЧКА, ПОДБОРТ

104
128

Stoffbruch
fold
СЛИВ ТКАНИ

rückwärtige Mitte Stoffbruch Fadenlauf
center back fold straight grain
ЗАДНЯЯ СЕРЕДИНА СЛИВ ДОЛЕВАЯ НИТЬ

ordere & rückwärtige Mitte
erter front & center back
СЕРЕДИНА ПЕРЕДА И СПИНКИ

Bügel
press
СКИ

3
oben
top
BBF

10

1

6.

3

vordere Mitte Fadenlauf
center front straight grain
линия середины л

vordere & rückwärtige
center front & center
середина перед

Tascheneingriff
pocket opening
вход в карман

rückwärtige Mitte Naht
center back seam
задняя середина шов

oben
top
вверху

Besatz Umbruch
facing fold
обтачка, подборт сгиб

1 Mod. 146
Taschenstiel
pocket placement
линия совмещения
кармана

1 Mod. 145
Taschenstiel
pocket placement
линия совмещения
кармана

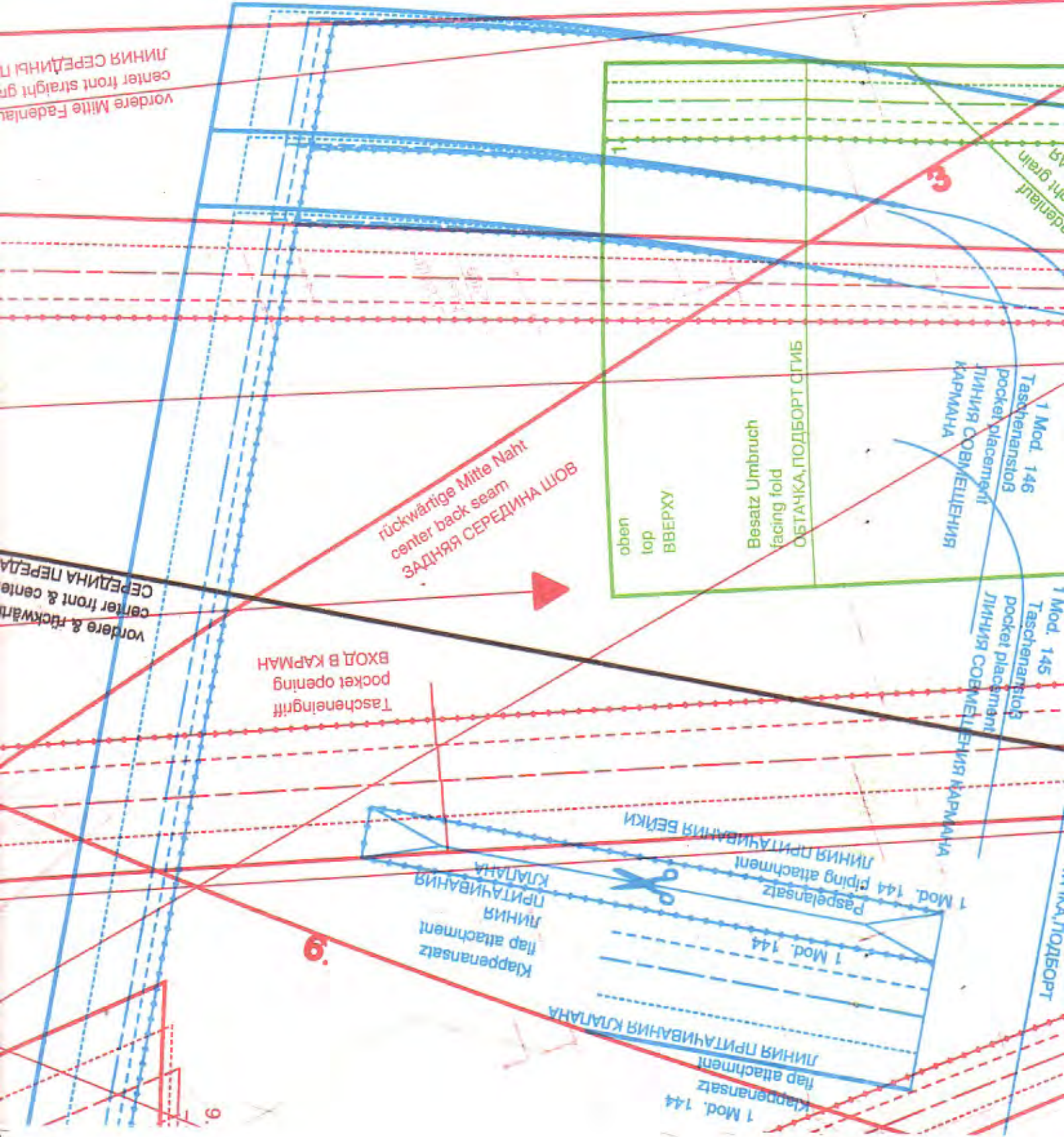
1 Mod. 144
Paspelansatz
flap attachment
линия пришивания
бейки

1 Mod. 144
Klappenansatz
flap attachment
линия пришивания
клапана

1 Mod. 144
Klappenansatz
flap attachment
линия пришивания
клапана

9.

1 Mod. 144
Klappenansatz
flap attachment
линия пришивания
клапана

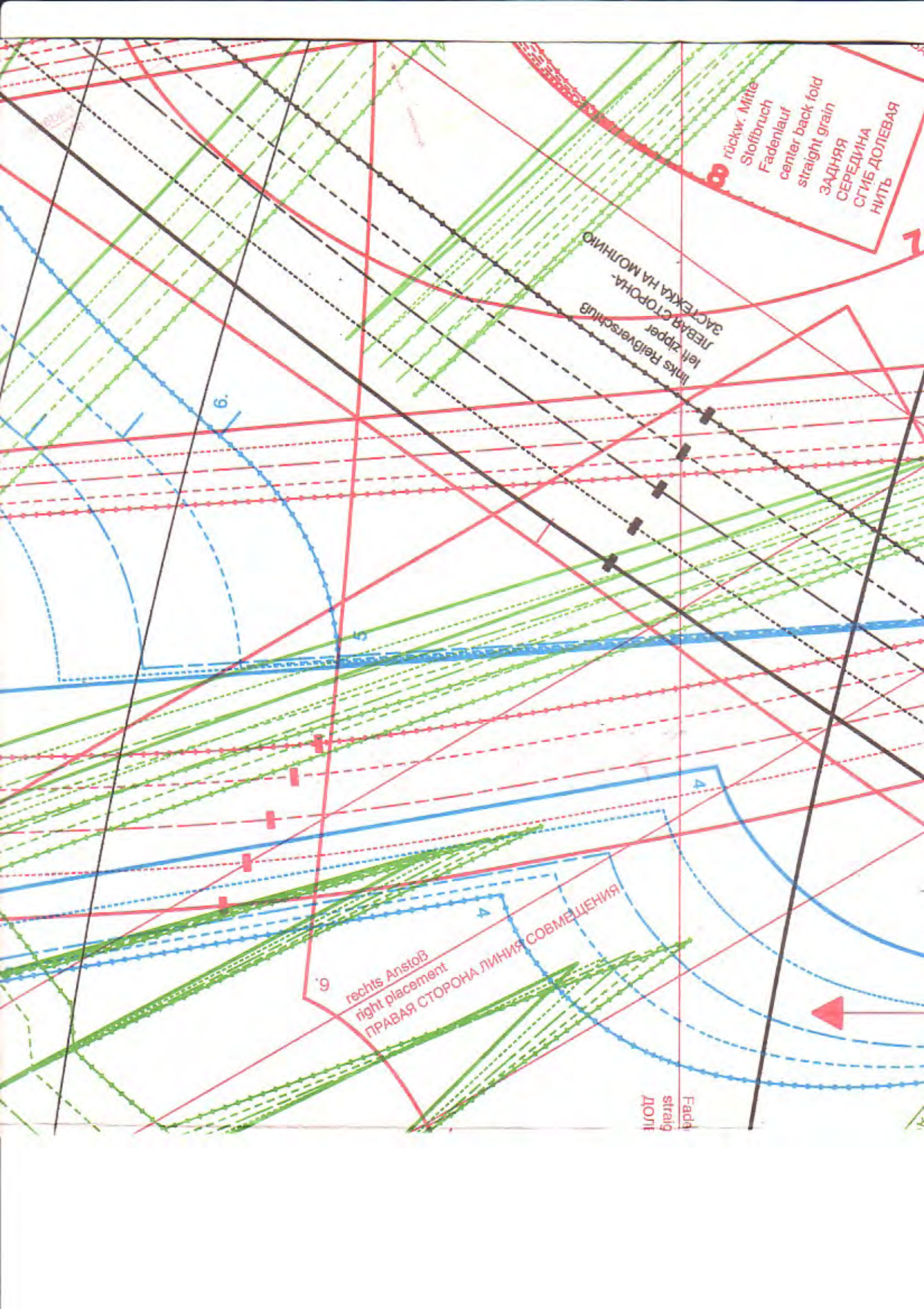


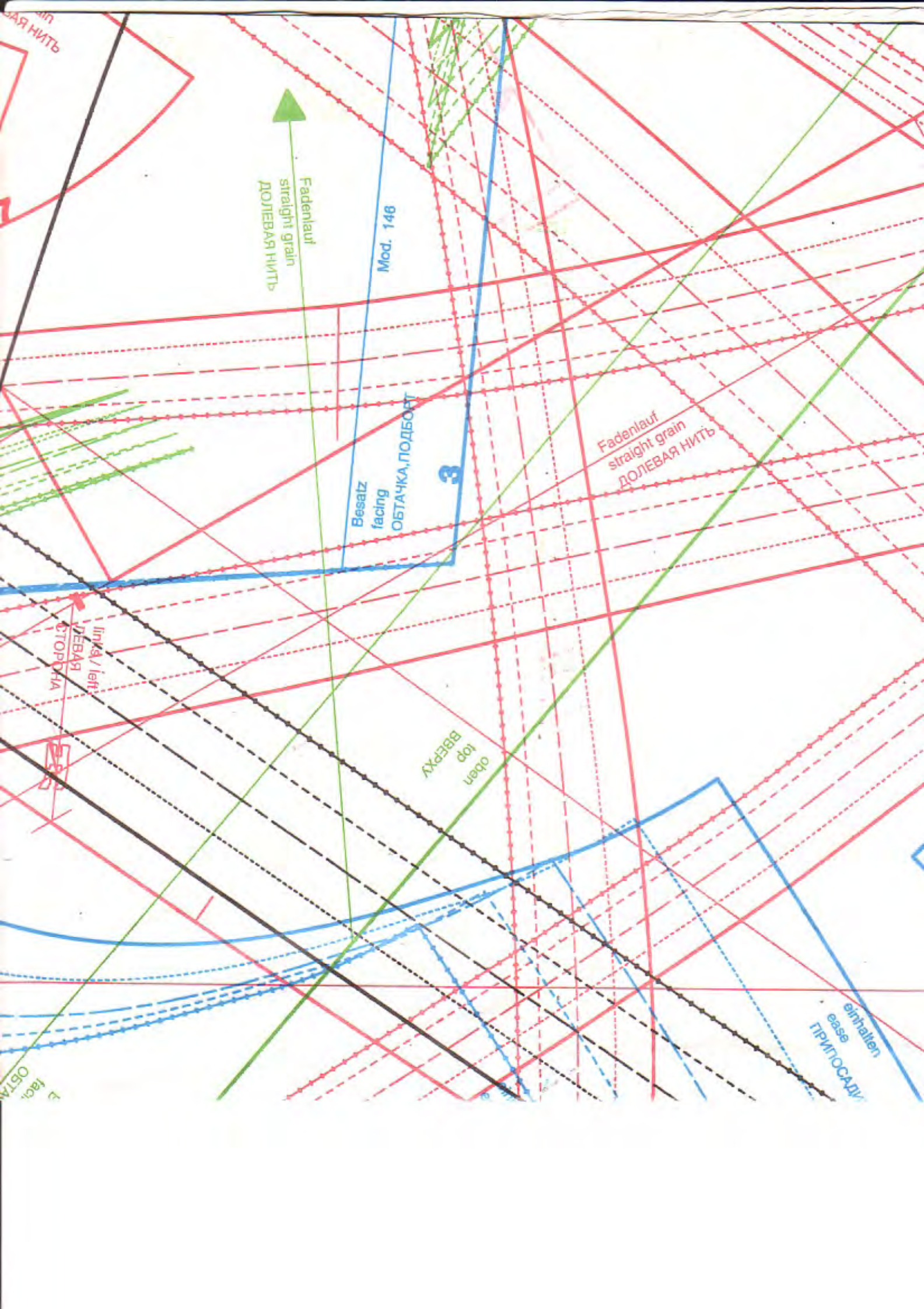
rückw. Mitte
Stoffbruch
Fadenlauf
center back fold
straight grain
ЗАДНЯЯ
СЕРЕДИНА
СТИГ ДОЛЕВАЯ
НИТЬ

links Reißverschluss
left zipper
ЛЕВАЯ СТОРОНА
ЗАСТЕЖКА НА МОЛНИЮ

rechts Anstoß
right placement
ПРАВАЯ СТОРОНА ЛИНИИ СОВМЕЩЕНИЯ

Faden
straight
доли





Fadenlauf
straight grain
ДОЛГОВАЯ НИТЬ

Mod. 148

Besatz
facing
ОБТАЧКА, ПОДБОРТ

3

Fadenlauf
straight grain
ДОЛГОВАЯ НИТЬ

linka / left
ЛЕВАЯ
СТОРОНА

oben
top
ВВЕРХУ

einhalten
ease
ПРИП.ОСАД.

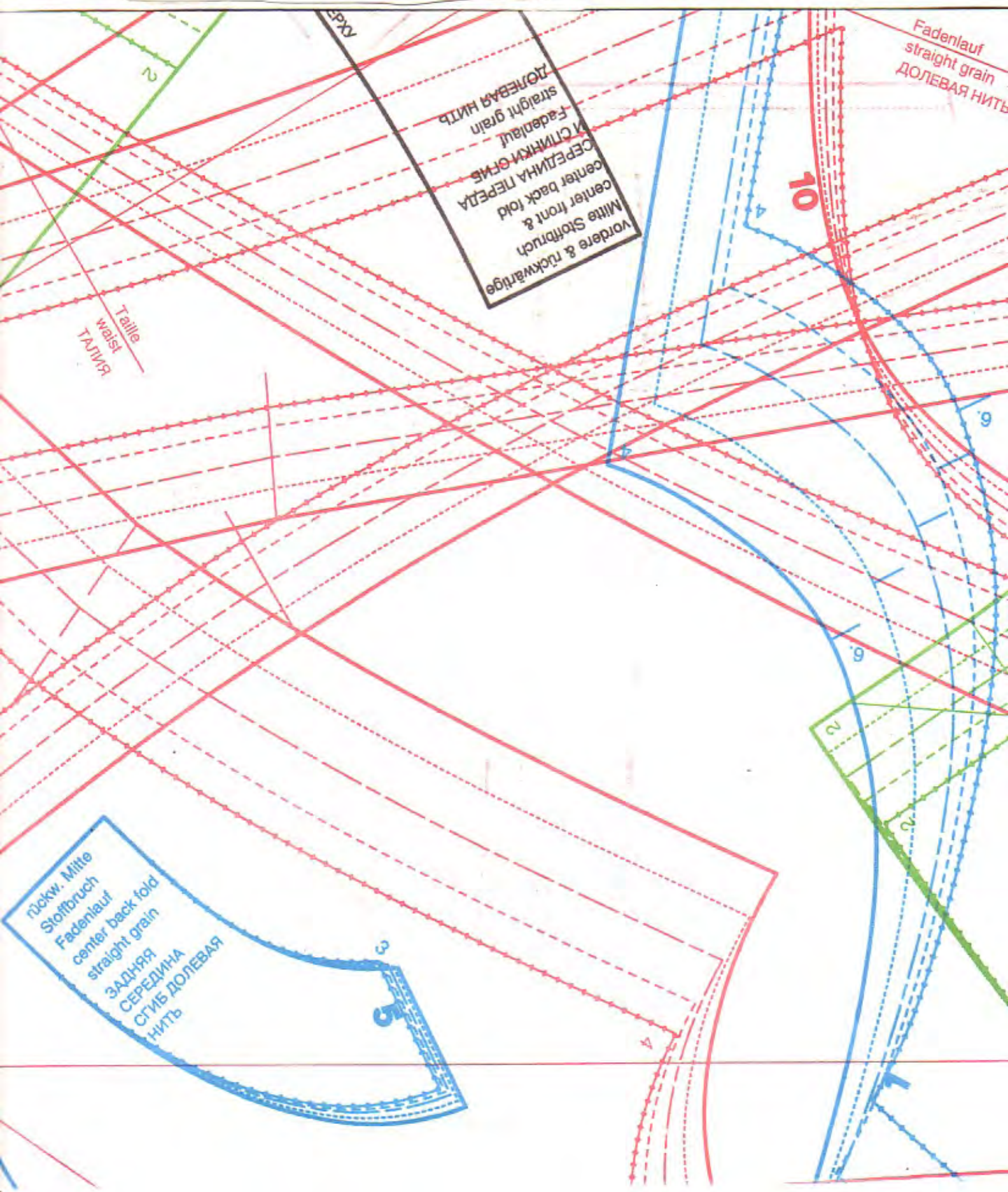
fac
057A

Fadenlauf
straight grain
ДОЛЕВАЯ НИТЬ

Vordere & rückwärtige
Mitte Stoffbruch
center front &
center back fold
СЕРЕДИНА ПЕРЕДА
И СПИНАКИ СФАС
и СТИЛКИ СФАС
Fadenlauf
straight grain
ДОЛЕВАЯ НИТЬ

Taille
waist
ТАЛИЯ

rückw. Mitte
Stoffbruch
Fadenlauf
center back fold
straight grain
ЗАДНЯЯ
СЕРЕДИНА
СГИБ ДОЛЕВАЯ
НИТЬ



Fadenlauf
straight grain
ДОЛЕВАЯ НИТЬ

6.

besatz Umbruch
facing fold
ОСТАЧКА, ПОДБОРТ СГИБ

44
52

vordere Mitte Fadenlauf
center front straight grain
ЛИНИЯ СЕРЕДИНЫ
ПЕРЕДА ДОЛЕВАЯ НИТЬ

1 Mod. 146
links Taschenansatz
left pocket placement
ЛЕВАЯ СТОРОНА-ЛИНИЯ
СОВМЕЩЕНИЯ КАРМАНА

Fadenlauf
straight grain
ДОЛЕВАЯ НИТЬ

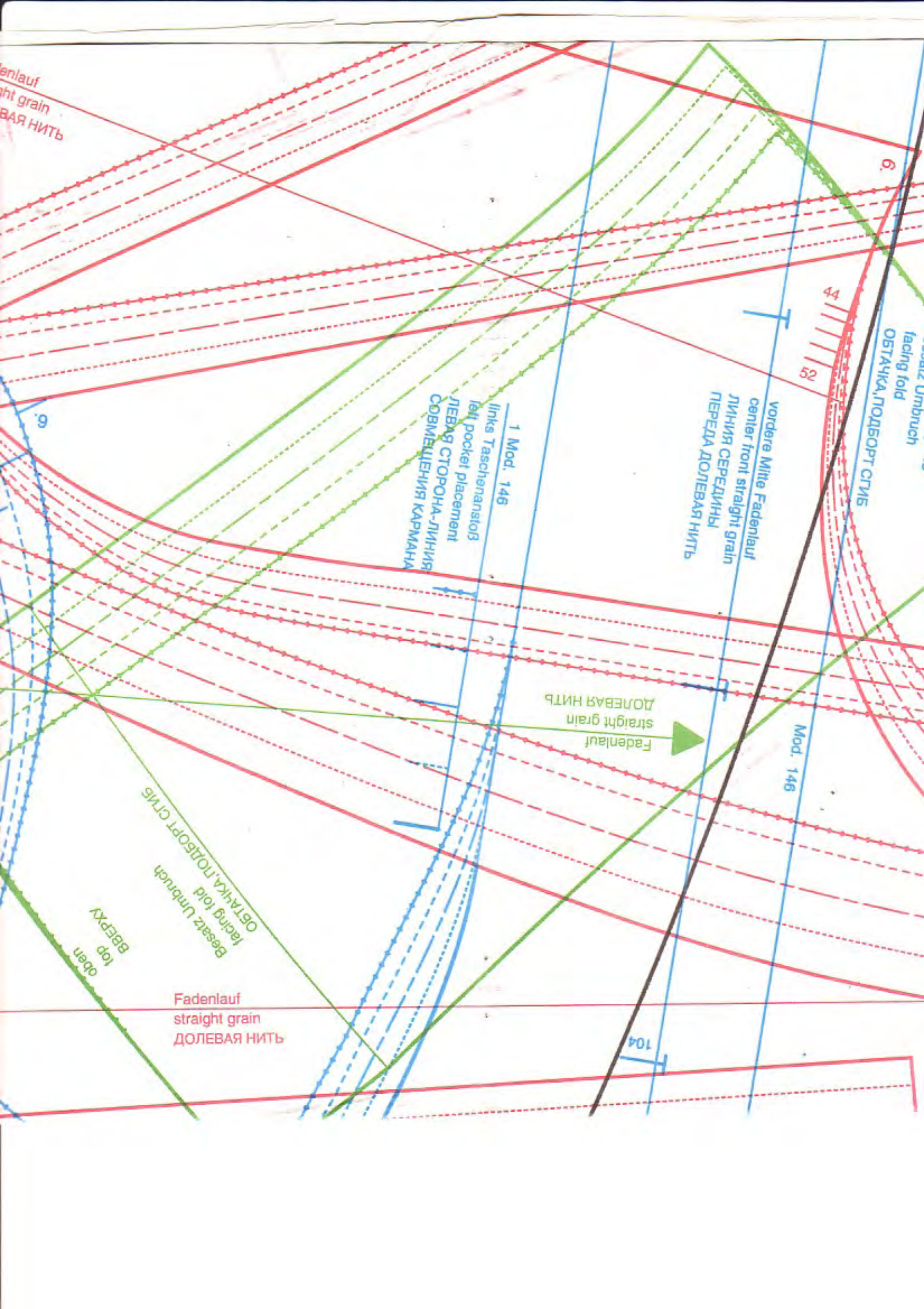
Mod. 146

besatz Umbruch
facing fold
ОСТАЧКА, ПОДБОРТ СГИБ

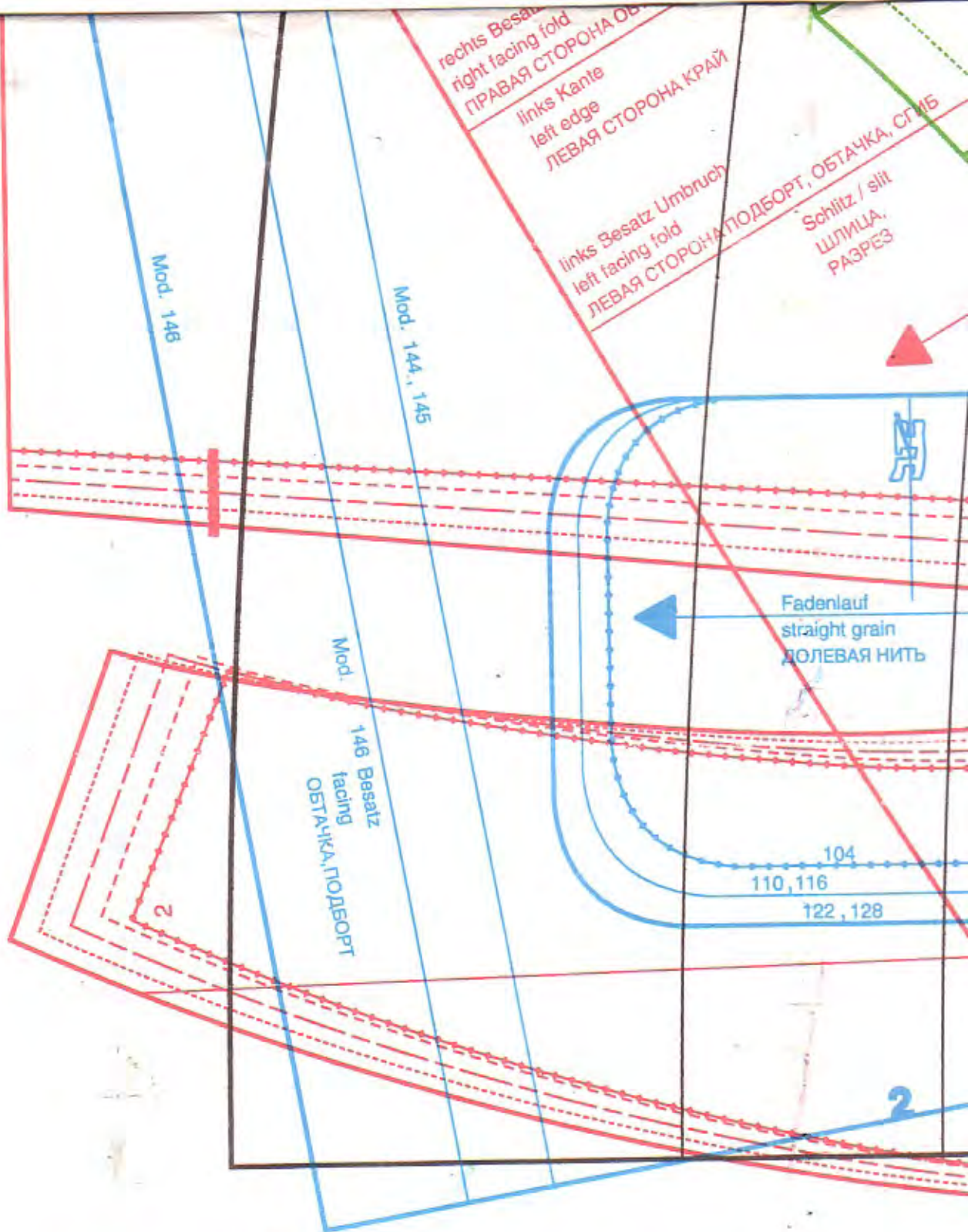
oben
top
ВВЕРХ

Fadenlauf
straight grain
ДОЛЕВАЯ НИТЬ

104



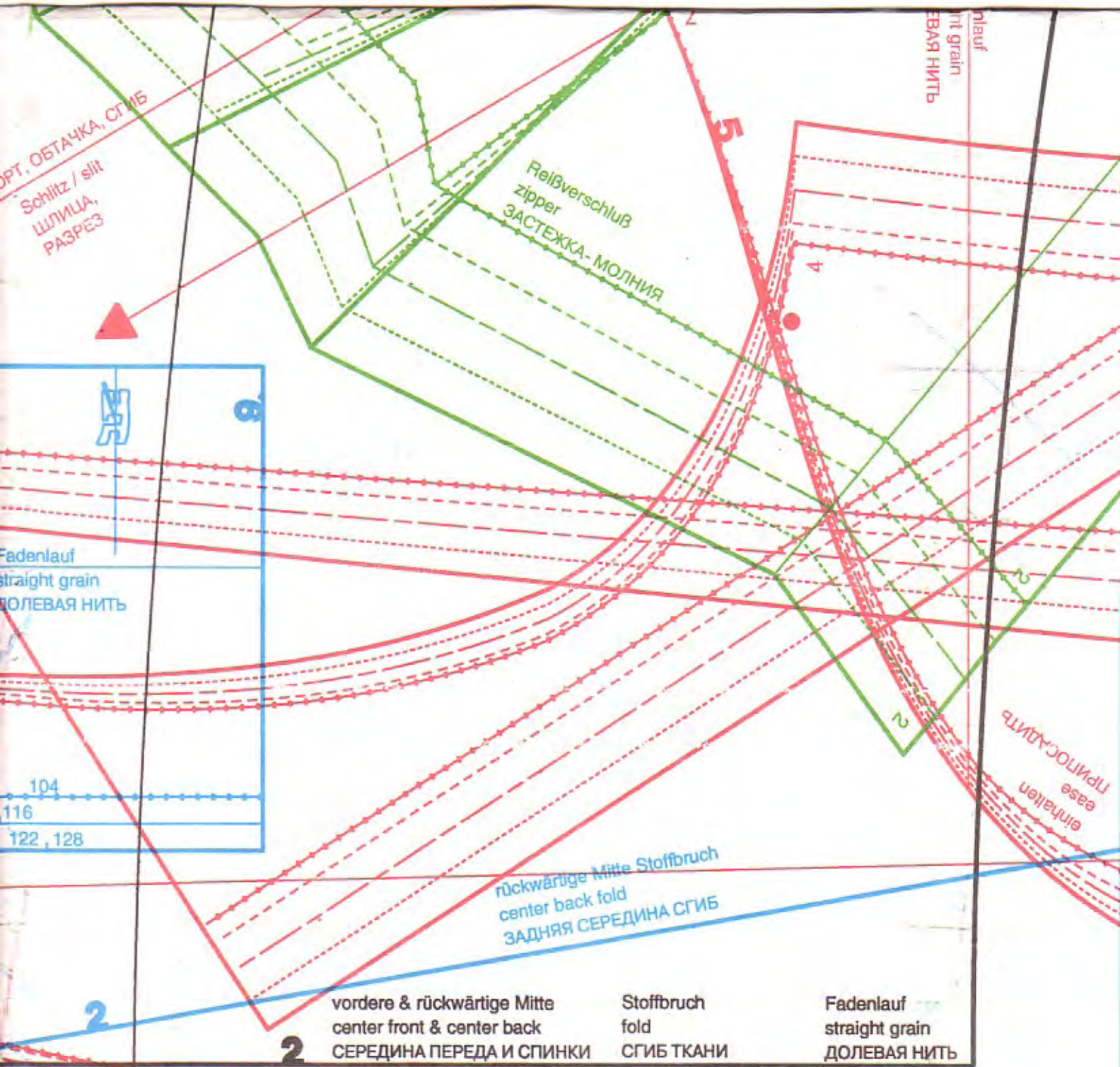




Suchnummer
Reference number
НОМЕРА ДЕТАЛЕЙ ВЫКРОЕК



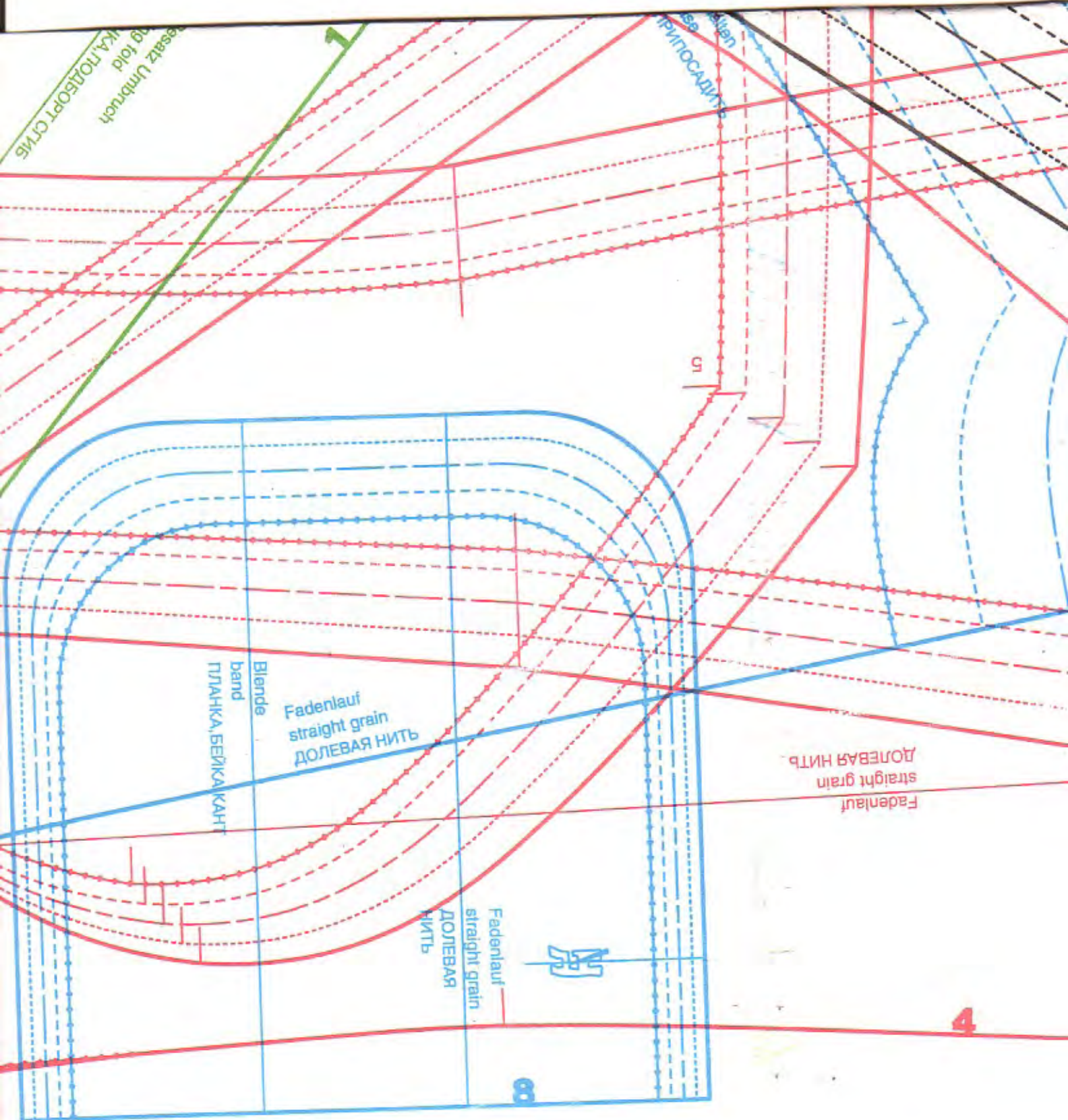
5



2

ersetzt Umbruch
19 folio
KA, ПОДБОР СТЯВ

сп. Ален
ПРИЛОЖЕНИЕ



Blende
band
ПЛАНКА, БЕЛИКА КАНТ

Fadenlauf
straight grain
ДОЛЕВАЯ НИТЬ

Fadenlauf
straight grain
ДОЛЕВАЯ
НИТЬ

Fadenlauf
straight grain
ДОЛЕВАЯ НИТЬ

1

4

5

00



Fadenlauf
straight grain
ДОЛЕВАЯ НИТЬ

Umbbruch
fold
СГИБ

Fadenlauf
straight grain
ДОЛЕВАЯ НИТЬ

