

# Прогулка по Осло

## / Oslo Walk Shawl /

**Дизайнер:** Susanna IC

**Источник:** Interweave Knits, Winter 2010

**Перевод:** <http://knitting-club.blogspot.com>

**Ravelry:** <http://www.ravelry.com/patterns/library/oslo-walk-shawl>

**Размер:** 165 см, высота по центру 43 см, по краям 20 см

**Плотность вязания:** 18 п x 24 р = 10 см x 10 см

**Вам потребуется:** 1 моток пряжи Manos del Uruguay (75% альпака, 20% шелк, 5% кашемир, 400 м/50 г); спицы 4.5 и 5.5 мм; крючок 0.6 мм бисер 644 шт размер 3 мм (около 20 г);



### Обозначения

**Двойное убавление** = 2 снять, 1 лиц, перекинуть снятые петли над провязанной = 2 петли убавлено

**Вставить бисер (ИС)** = ввести крючок в отверстие в бисере, надеть бисер на крючок. Временно переснять следующую петлю на левой спице на крючок, дать бисеру соскользнуть по крючку через петлю, вернуть петлю с бисером на левую спицу и провязать изнаночной.

**Описание работы.** Свободно набрать на спицы большего размера 369 петель (= 23 \* 16 + 1; число петель кратно 16 + 1). Перейти на спицы меньшего размера.

Вязать 1-34 ряды по схеме = 231 п (= 23 \* 10 + 1). Далее вязать укороченными рядами.

Ряд 1 (ЛС): 121 лиц, повернуть работу (при этом 110 петель остались не провязанными).

Ряд 2 (ИС): 11 изн, повернуть работу (110 петель остались не провязанными).

Ряд 3: 10 лиц, накид, 2 вместе лиц протяжкой (= т.е. провязали вместе по одной петле с каждой стороны от дырочки, образованной в результате поворота, тем самым дырочка замаскирована), 4 изн, повернуть работу.

Ряд 4: 15 изн, накид, 2 вместе изн, 4 изн, повернуть работу.

Ряд 5: 15 лиц, накид, 2 вместе лиц протяжкой, 3 лиц, накид, 2 вместе лиц протяжкой для маскировки дырочки, 4 лиц, повернуть работу.









Ряд 6: 11 изн, вставить маркер, 9 изн, вставить маркер, накид, 2 вместе изн, 3 изн, накид, 2 вместе изн для маскировки дырочки, 4 изн, повернуть работу – между маркерами 9 центральных петель.

Ряд 7: лиц до первого маркера, переснять маркер, лиц до второго маркера, переснять маркер, \* накид, 2 вместе лиц протяжкой, 3 лиц, повт. от \* до одной петли перед дырочкой, накид, 2 вместе лиц протяжкой для маскировки дырочки, 4 лиц, повернуть работу.

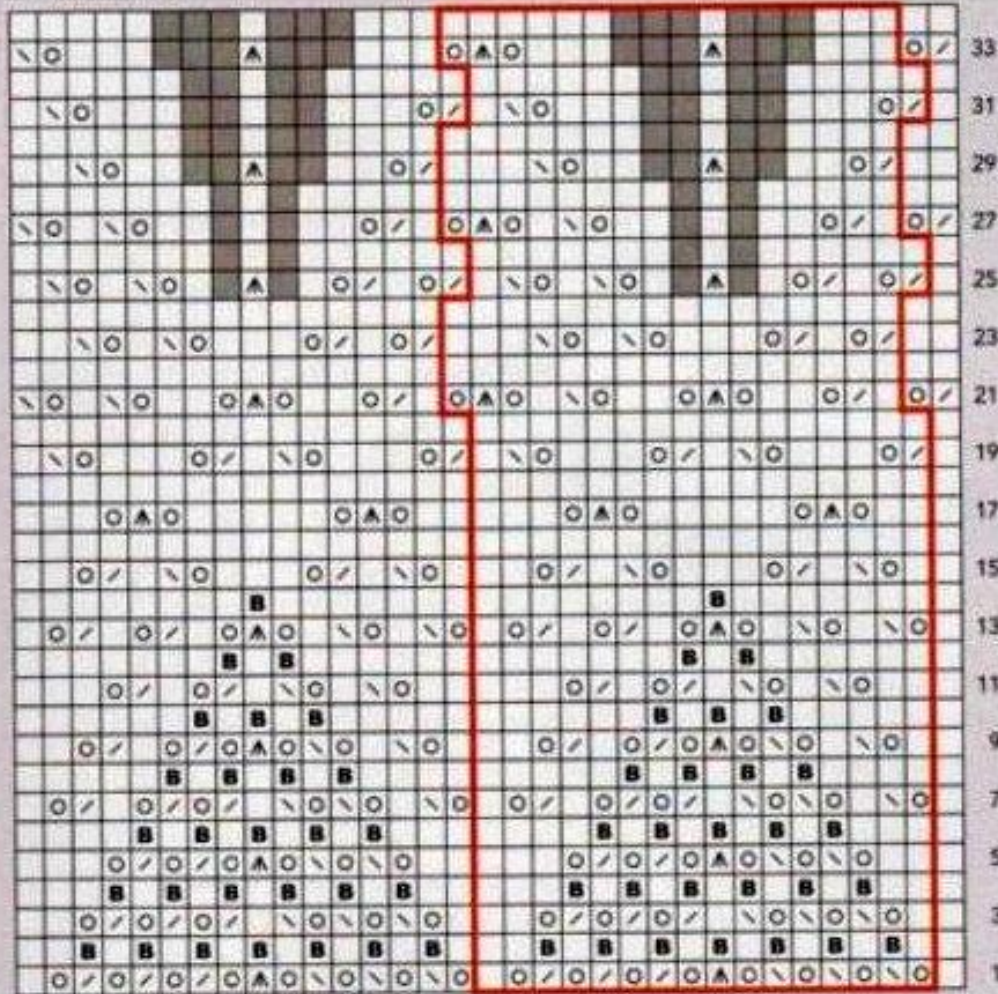
Ряд 8: изн до первого маркера, переснять маркер, изн до второго маркера, переснять маркер, \* накид, 2 вместе изн, 3 изн, повт. от \* до одной петли перед дырочкой, накид, 2 вместе изн для маскировки дырочки, 4 изн, повернуть работу.

Ряд 9-46: повторить 7 и 8 ряды еще 19 раз – все петли провязаны. Перейти на спицы большего размера. Закрывать петли след. образом: \* 2 вместе изн, вернуть петлю на левую спицу, повт. от \* до конца ряда.

Спрятать концы нитей. Блокировка: заколоть крючковые линии шали так, чтобы их длина составляла 20 см, оставив около 120 см между ними. Заколоть центральный зубчик, так чтобы высота шали в этом месте составила 43 см. Затем заколоть остальные зубчики, формируя серповидную форму шали.

- |   |                           |   |   |  |                                   |
|---|---------------------------|---|---|--|-----------------------------------|
|  | k on RS, p on WS<br>= лиц |  | ssk<br>= 2 вместе лиц протяжкой                           |  | no stitch<br>= нет петли          |
|  | y <sup>o</sup> = накид    |  | sl 2, k1, p2sso (see Stitch Guide)<br>= двойное убавление |  | pattern repeat<br>= раппорт узора |
|  | k2tog<br>= 2 вместе лиц   |  | place bead (see Stitch Guide)<br>= вставить бисер         |  |                                   |

### Frozen Lace



Oslo Walk

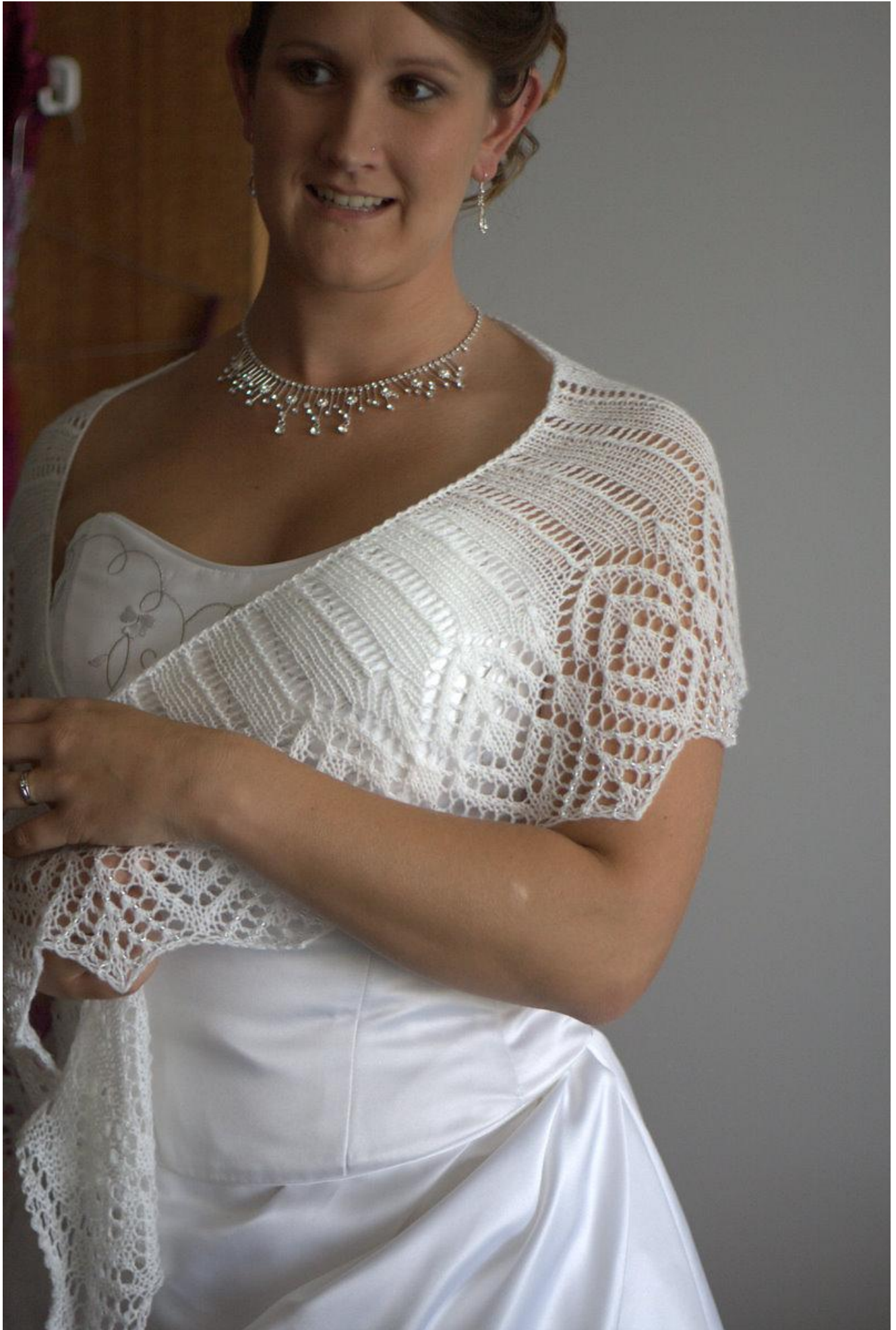
#### Вспомогательный материал:

[Как вставить бисер с помощью крючка \(видео\)](#)













<http://www.ravelry.com/projects/mwaa/oslo-walk-shawl>

Добавлена колонка в укороченных рядах: 4 лиц, накид, 2 вм лиц протяжкой, 3 лиц.

**Очень эластичное закрытие петель с дырочками:**

Ряд 47: лиц

Ряд 48: 1 изн, накид, (1 изн, накид) повт. до посл. п, 1 изн.

Ряд 49: закрыть все петли изнаночными





<http://www.ravelry.com/projects/cielle/oslo-walk-shawl>

Добавлено 3 ряда: 2 ряда (дырочки) между каймой и укороченными рядами и 1 лиц. ряд перед закрытием