



Оформляем спальню

«Что за восхитительный момент, когда ты устроился в своей кровати и чувствуешь, как сейчас тихо уснешь!» – это замечание английского критика, поэта и драматурга Ли Ханта описывает истинное назначение спальни – оазиса уюта и спокойствия, где можно отбросить все дневные заботы и легко погрузиться в манящий долгожданный сон. Осуществить дизайн этой комнаты – задача не из легких. Необходим специалист-декоратор, помощник или... эта книга, с помощью которой вы сможете реализовать на профессиональном уровне все, казалось бы, несбыточные желания! С таким полезным руководством по планировке спальни можно без опасения сказать, что вам никогда не доведется встать не с той ноги!



- Основные правила удачной планировки
- Практические советы по оформлению интерьера
- Красочные иллюстрации

ISBN 978-5-366-00352-0



9 785366 003520

Ип ИЗДАТЕЛЬСТВО
НИОЛА-ПРЕСС

практическое руководство

Новые
идеи!



Колин Кейхилл

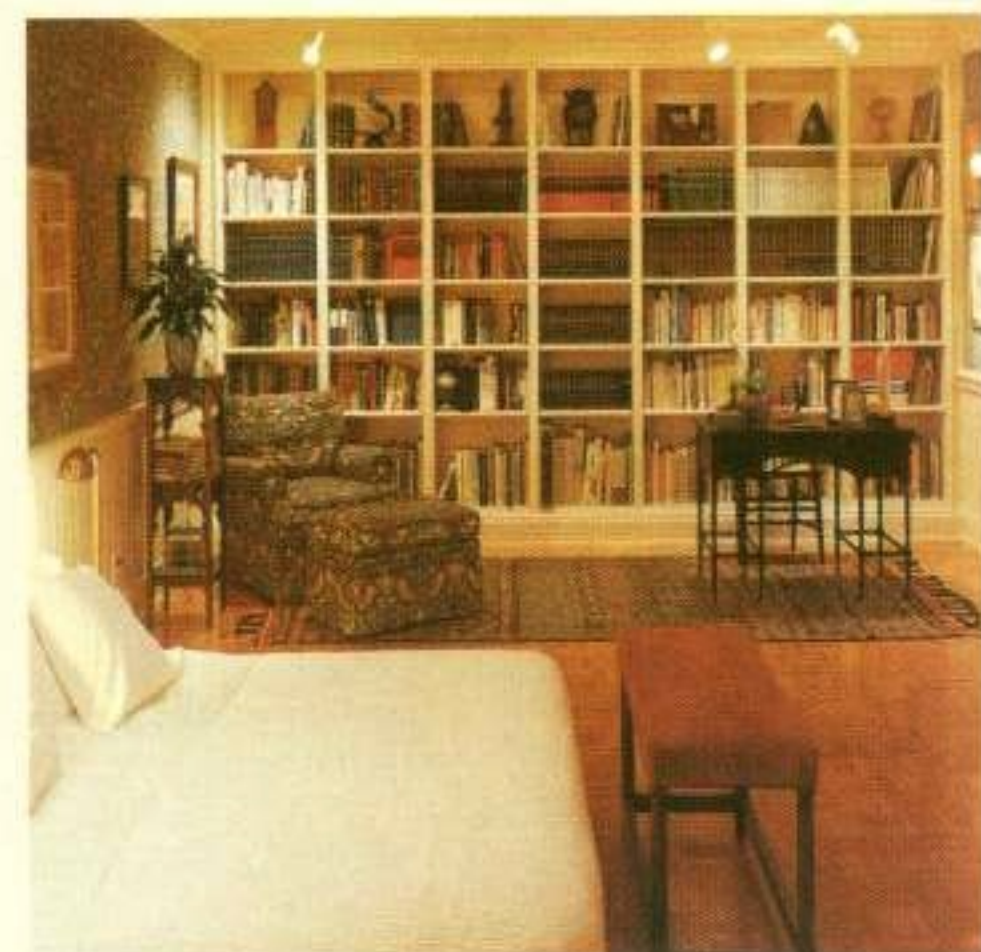
оформляем спальню

Идеальный отдых

Спальня-гостиная

1. Спальня, в которой проводите много времени не только вы, но и члены вашей семьи, должна быть просторной и функциональной. Основные коммунальные удобства лучше спланировать заранее. Оцените площадь, продумайте расстановку мебели – и вот комната, отвечающая вашим личным пристрастиям, готова.

2. В этой спальне-библиотеке страсть хозяина к чтению очевидна. Пропорции продолговатой комнаты дают возможность разместить мягкое кресло с пуфом, где удобно полулежать с книгой. Если же появится желание взяться за перо, для этого есть небольшой письменный стол.



3. Полная света спальня, выдержанная в нейтральной цветовой гамме, станет настоящим раем, если в ней найдется место для двух отдельных зон. На кушетке, расположенной у окна, можно пользоваться преимуществами естественного освещения, а уютный уголок, оборудованный двумя креслами и маленьким столиком между ними, располагает к непринужденной беседе.



4. Удачное решение для спальни – набивное постельное белье, рисунок на котором повторяет узор на обивке мягкой мебели (см. с. 5). Красные подушки и кресла являются ярким цветовым акцентом. На большом столе под рукой книги и фрукты.



Советы

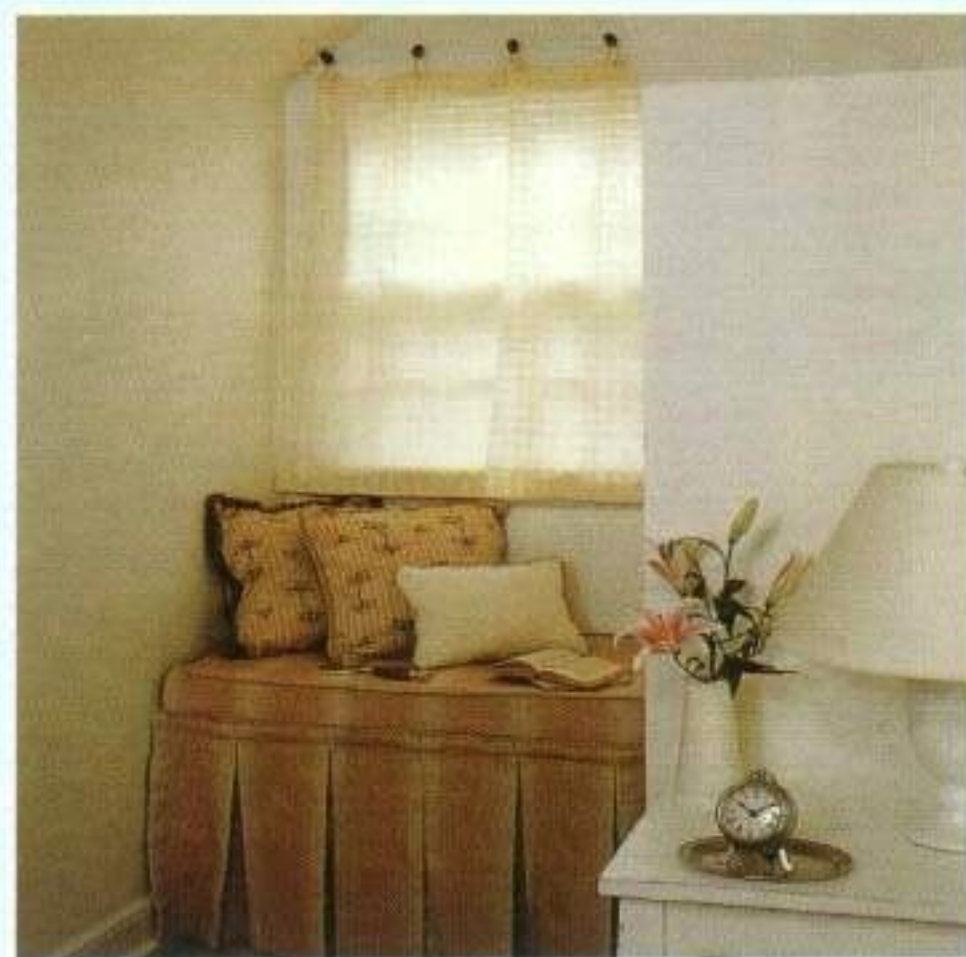
- Нарисуйте предварительный план расстановки мебели, прежде чем покупать ее
- Установите телевизор и аудиоаппаратуру во встроенный стеллаж
- Оборудуйте гардеробную рядом со спальней

Время мечтать

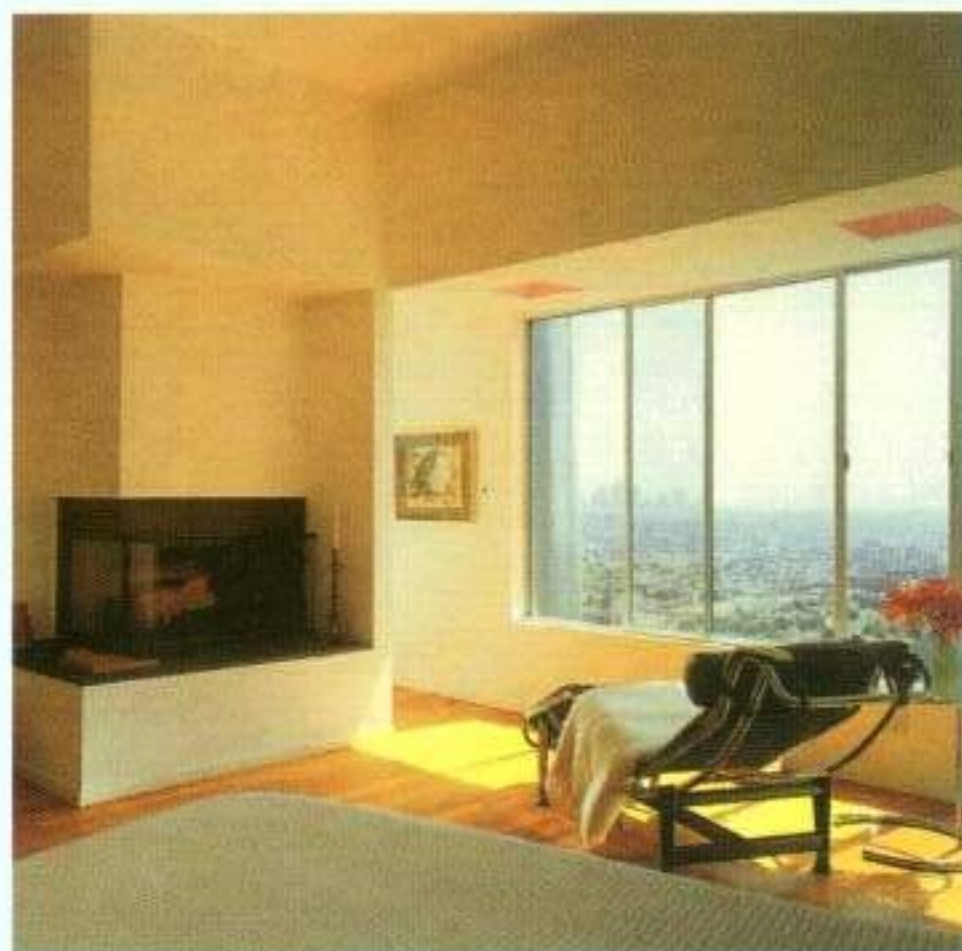
Кресла и пуфы

1. Сиденье у окна, предназначенное для того, чтобы можно было прислушаться к шелесту листвы и любоваться цветущим садом, удачно подходит для такого решения. Окно может служить прекрасным фоном для свободно стоящих мягких кресел и пуфов.

2. Даже в маленьком укромном уголке хватает места для удобного высокого пуфа. Окно в стенном углублении преобразовано в уютную нишу с комфортабельным сиденьем. Дополняет ощущение полного отдыха несколько подушек и подзор.



3. Современный дизайн может благополучно сосуществовать с желанием расслабиться. Кресло и столик, расположенные так, чтобы можно было наслаждаться видом из окна и одновременно теплом камина, служат комфортабельным местом для отдыха.



4. Пространство, окруженное с трех сторон окнами, достаточно просторно, чтобы поместить удобное кресло и пуф (см. с. 7). Все это создает гостеприимный альков, где можно провести минуты спокойствия. Шторы с синей окантовкой помогают регулировать освещение и охраняют от постороннего взгляда.

Советы

- Встройте под сиденье у окна ящик для хранения вещей

- Используйте в декоре интерьера съемные чехлы для мягкой мебели и подушек, подходящие по цвету к постельному белью



Плавный переход

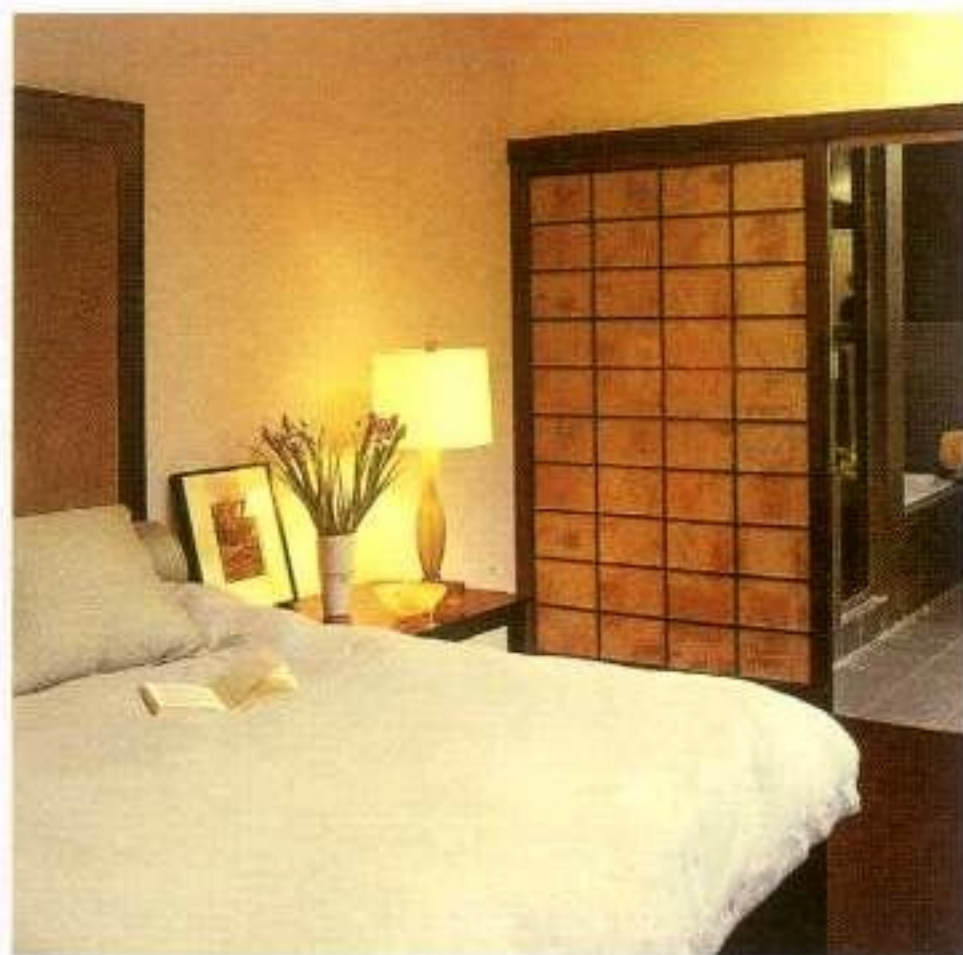
Смежные комнаты

1. Смежная ванная комната или маленькая гостиная позволяют визуально увеличить территорию спальни. Общность соседствующих помещений подчеркивается лаконичным декором стен и полов. Прежде чем приступить к декорированию, следует принять решение, хотите ли вы превратить их в отдельные комнаты или желаете визуально разделить пространство на зоны.

2. Спальня в традиционном стиле наполнена светом благодаря солнечному эркеру с белым лепным декором. Плетеные кресла-качалки с узорными диванными подушками способствуют созданию ощущения пребывания на открытом воздухе.



3. Вместо традиционной двери в ванную выбраны раздвижные с полупрозрачным узором. Гармоничное сочетание материалов и текстур – камень, дерево, текстиль – объединяет две комнаты в единое целое.



4. Раздвижная дверь в японском стиле дает возможность отделить спальню от смежной гостиной (см. с. 9). При закрытых дверях возникает чувство изолированности, что добавляет спальне уюта, но свет продолжает проникать из одного помещения в другое и, таким образом, не нарушается ощущение пространства.



Советы

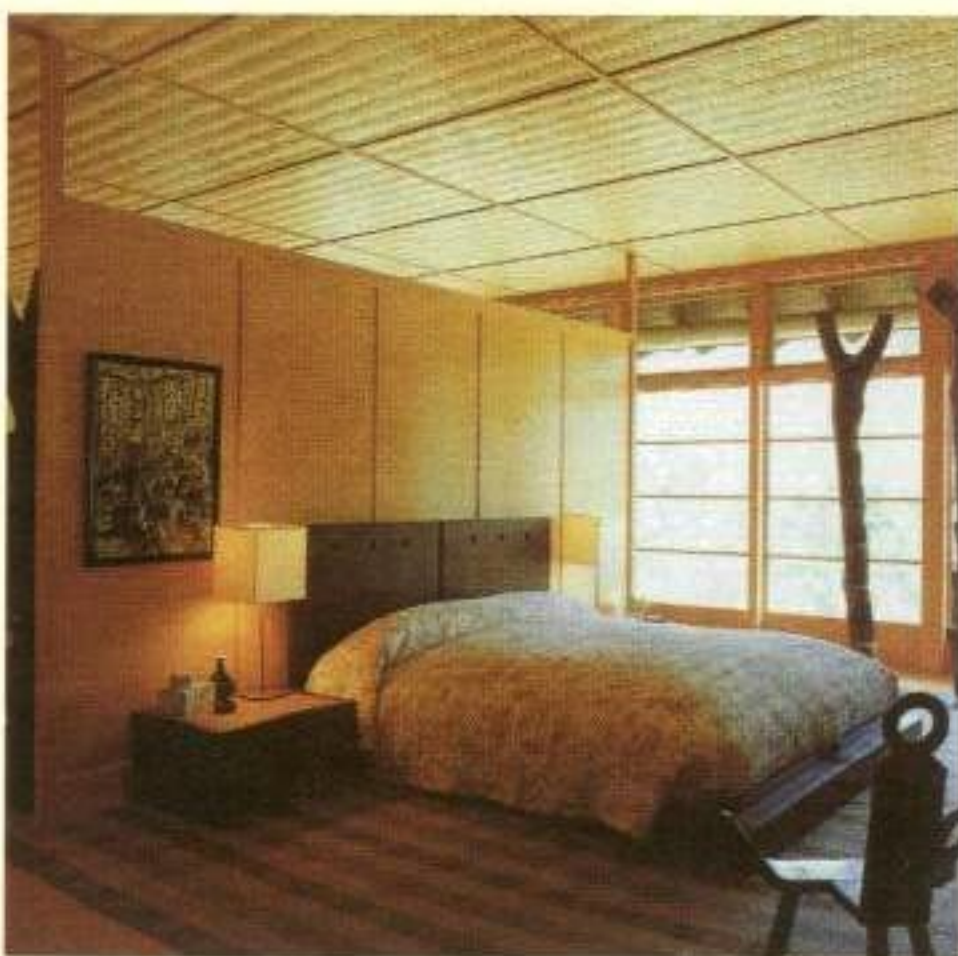
- Матированное стекло обеспечивает защиту от посторонних глаз, но не мешает проникновению света
- Используйте в качестве элементов отделки двери и оконные рамы, декорированные под старину: это придаст помещению оригинальность

Два в одном

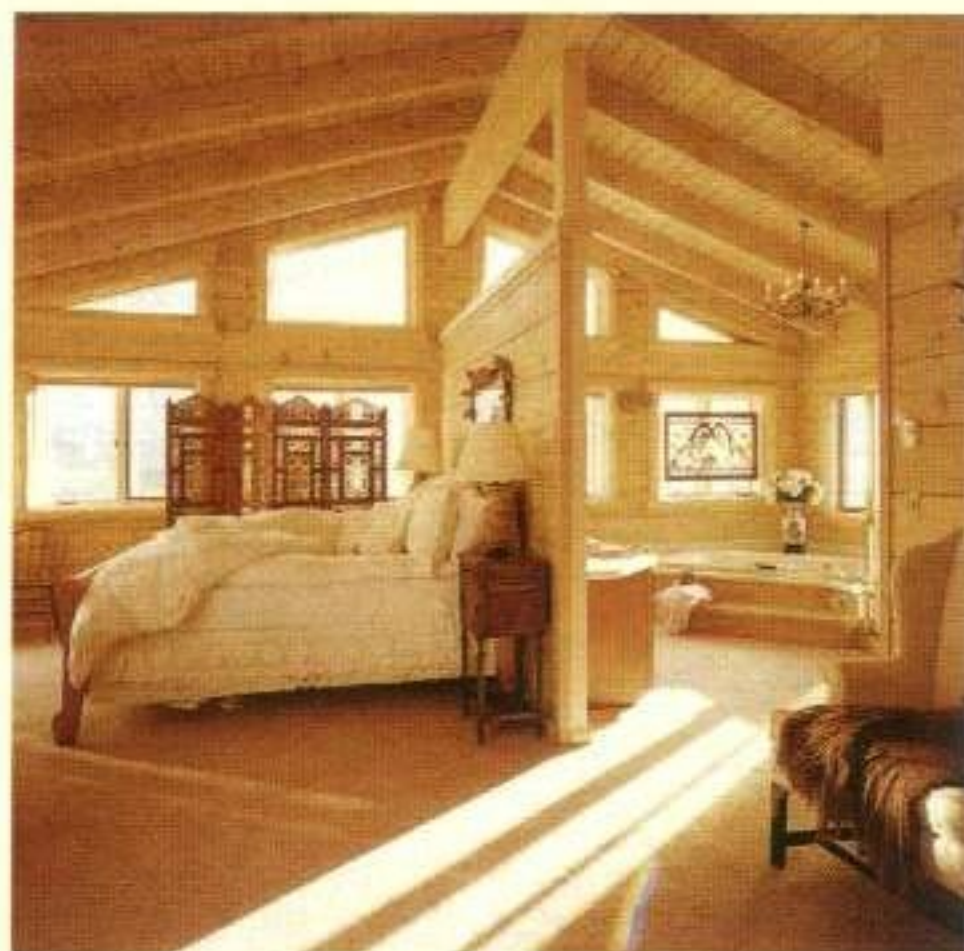
Деление на зоны

1. Открытое помещение таит в себе потрясающие возможности для дизайна. Имея достаточно площади для разграничения различных видов жизнедеятельности – от сна до купания, вы сможете обустроить комнату таким образом, чтобы она точно соответствовала вашему образу жизни.

2. Текстура – ключевой элемент в этой спальне в японском стиле. Глянцевая деревянная стена отделяет зону для сна от гардеробной. Очень эффектен контраст светлого и темного дерева, в то время как статичная перегородка повторяет цвет наборного потолка.



3. Перегородка, на четверть не достигающая до главной балки, сохраняет ощущение простора и одновременно выделяет отдельное помещение для ванной комнаты. К тому же такая конструкция позволяет улучшить циркуляцию воздуха и освещенность.



4. В этой комнате объединились современный и классический стили (см. с. 11). Перегородка спроектирована так, чтобы за ней помещалось изголовье двуспальной кровати и два комода, служащие ночными столиками. Две парные лампы для чтения вмонтированы в перегородку.

Советы

- Для разграничения пространства воспользуйтесь архитектурными особенностями интерьера или цветом и

фактурой отделочного материала – напольного покрытия или обоев

- Позаботьтесь о звукопроницаемых материалах, в том числе и коврах

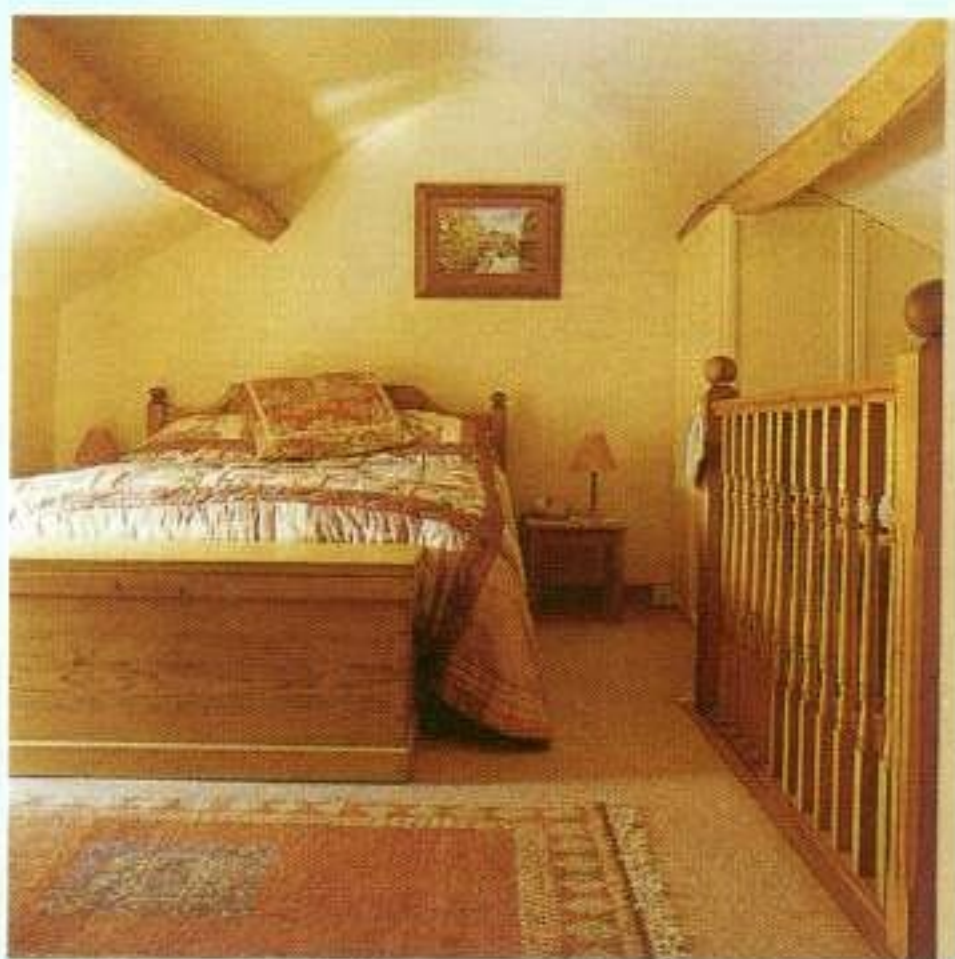


Уютный уголок

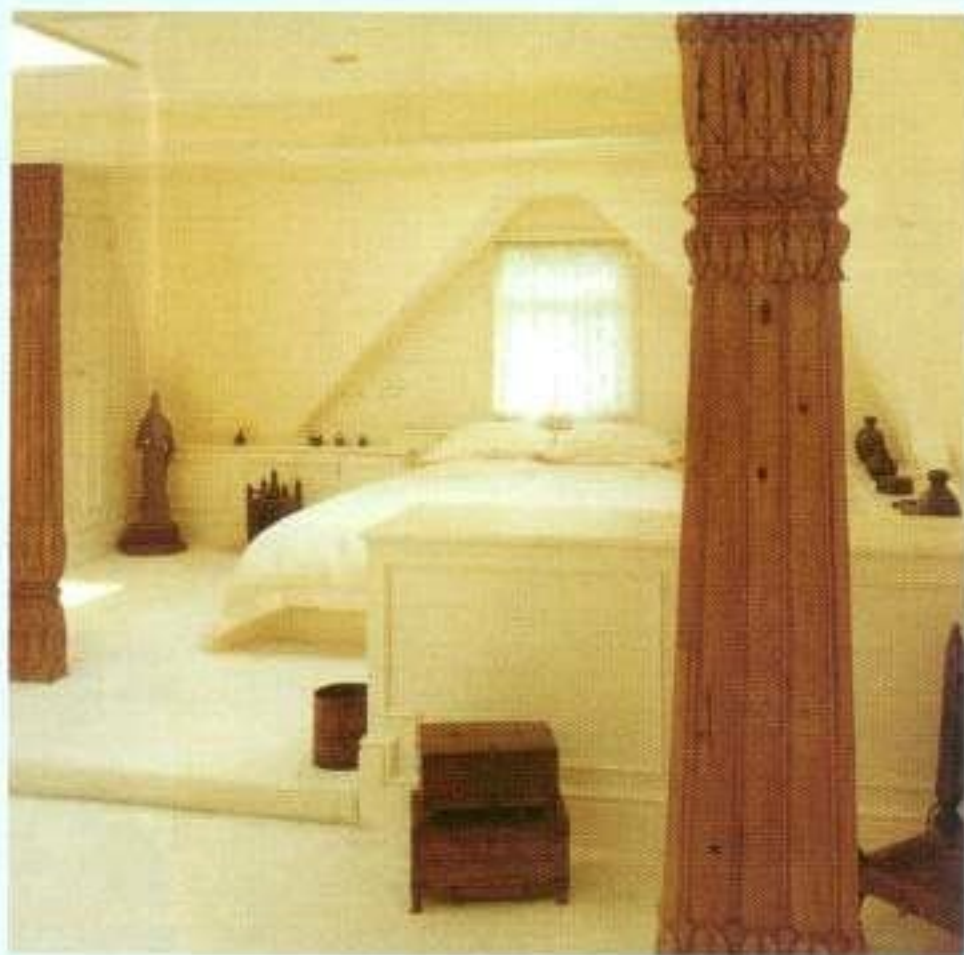
Благоустройство мансарды

1. Казалось бы, пригодный только в качестве подсобного помещения уголок может стать уютной спальней. Подобная метаморфоза неиспользованной площади имеет большой смысл для растущей семьи; также здесь можно устроить заночевавших гостей.

2. Верхний этаж старого дома был превращен в приветливую гостевую спальню. Простая меблировка с чистыми линиями заполняет, но не загромождает пространство. Встроенный шкаф и деревянный сундук в изножье кровати привлекательны, экономят место и решают проблему хранения.



3. Дизайн в белых тонах превращает чердак с низким потолком в роскошную комнату. Интересные структурные детали контрастно выделяются благодаря цвету. Резные деревянные колонны разграничивают пространство, а ниша у окна служит архитектурным изголовьем для кровати.



4. В этой спальне удалось разместить очень много предметов, несмотря на небольшие размеры помещения (см. с. 13). Окно позади кровати обеспечивает поступление света, а встроенные полки сделали функциональным каждый сантиметр пространства.



Советы

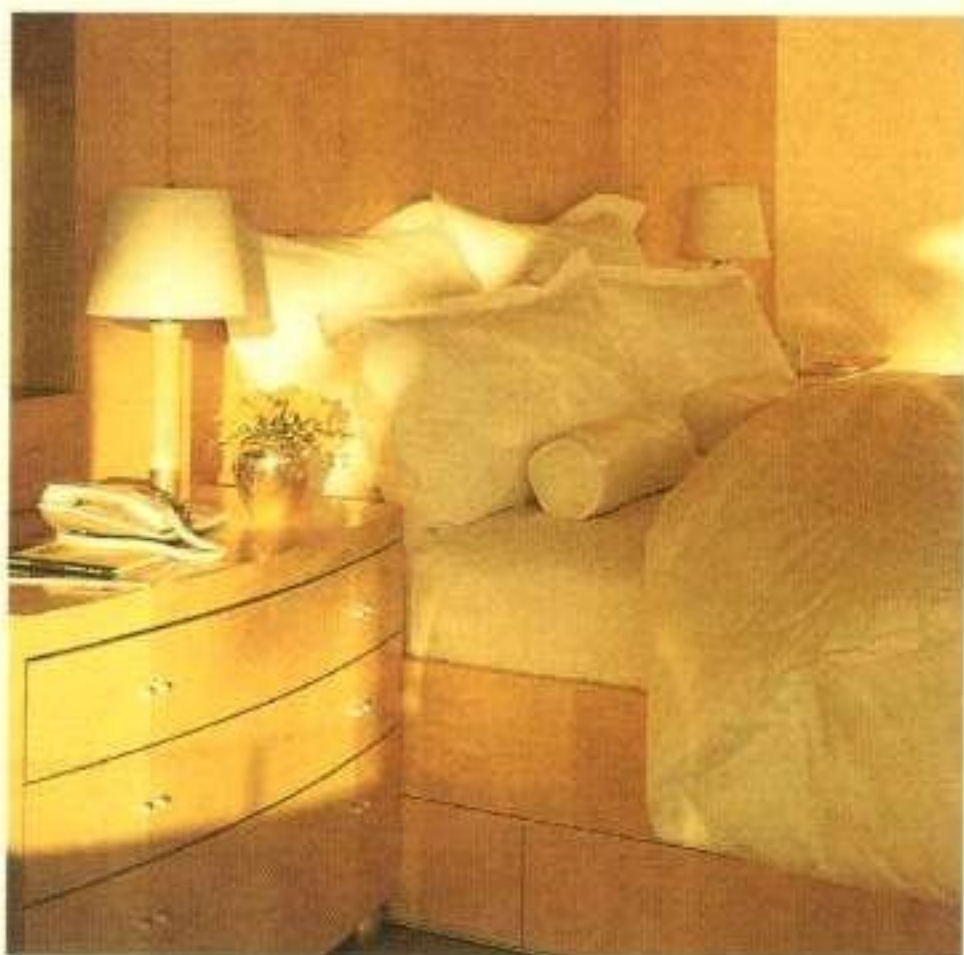
- Встроенные шкафы не загромождают помещение и предоставляют большие возможности для хранения
- Естественное освещение визуально увеличивает пространство, а монохромный дизайн делает его цельным
- Вмонтированные в стену светильники экономят площадь

Скрытые возможности

Места для хранения

1. Предварительная планировка – это лучший способ обеспечить в вашей спальне достаточно места для хранения. Преимущество имеет встроенная мебель: она позволяет использовать неостребованное пространство или тесные углы. Рекомендуется начать с составления плана, а затем отметить, как часто вам требуется та или иная вещь.

2. Полированное светлое дерево даже в пасмурную погоду создает впечатление, что комната залита солнечным светом. Каркас кровати содержит внутри себя ящики, а примыкающий к нему комод служит ночным столиком.



3. Низкий шкаф во всю стену является и изголовьем, и ночным столиком, и полкой для демонстрации оригинальных предметов быта. Сундук может быть одновременно местом для хранения постельного белья, а также сиденьем и просто декоративным элементом.



4. Ненавязчивая идея создания подиума у кровати, снабженного выдвижными ящиками, очень выгодна, если необходимо сэкономить место (см. с. 15). Ночной столик представляет дополнительную площадь для хранения предметов первой необходимости.



Советы

- Подберите оригинальную фурнитуру для мебели
- Превратите неиспользуемые поверхности над шкафами в выставочное пространство

Яркие краски

Использование цвета

1. Насыщенные цвета в интерьере делают пространство необычным и очень индивидуальным. Однако использовать их следует осторожно. Обычно после окрашивания предмета выбранный цвет выглядит темнее. Поэтому не поленитесь нанести небольшое количество краски на стену и посмотрите, как цвет будет смотреться в итоге.

2. Яркая окраска стен предполагает наличие незамысловатой мебели. В этой спальне свежий оттенок фиолетового сочетается с нежно-желтым: первый служит ярким фоном, а второй обеспечивает мягкий контраст.



3. Белый цвет можно использовать в комбинации с яркими красками для создания контраста. Белое постельное белье и аксессуары подчеркивают глубокий цвет стен; притолоки служат обрамлением для более темных оттенков.



4. Цвет охры, выбранный для стены за изголовьем кровати, дополняется экзотическим набором подушек и тканей ярко-красного, оранжевого и фиолетового цветов (см. с. 17). Воздушный балдахин обрамляет это заманчивое ложе в индийском стиле.



Советы

- При окрашивании поверхностей в разные цвета следите, чтобы граница между ними была идеально ровной

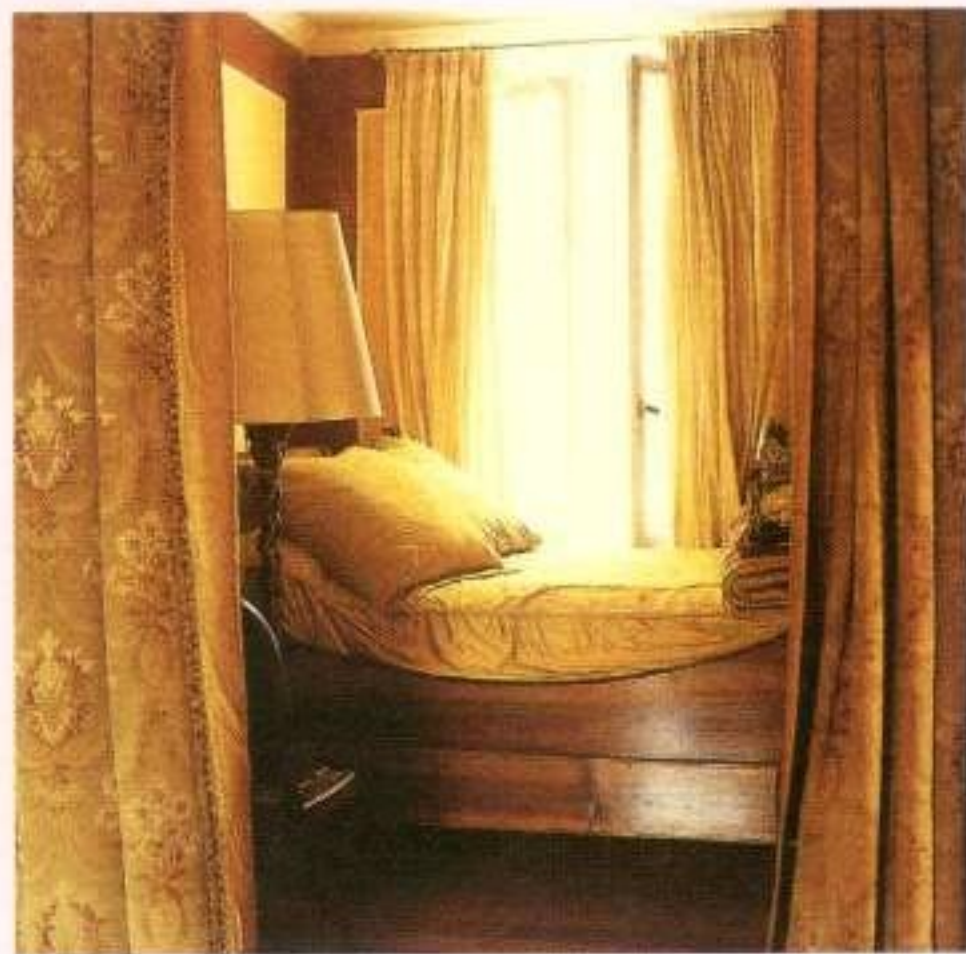
- Попробуйте использовать два оттенка одного и того же цвета

Королевское ложе

Использование тканей

1. Чтобы быстро и без особых затрат изменить внешний вид спальни, проще всего использовать ткань. Отдав предпочтение бархату и синели, вы усилите ощущение роскоши и тепла, а воздушный тюль наполнит помещение воздухом и прохладой.

2. Занавеси из богато декорированной ткани с шелковой подкладкой отгораживают спальную зону. Кровать застлана золотистым постельным бельем, подходящим по цвету к шторам на окне.



3. Обыкновенная тумбочка превращается в ночной столик благодаря нескольким метрам ткани. Подзор со встречной складкой облегчает доступ к вещам; оттенок материала повторяет цвет стеганого одеяла, способствуя зрительному единообразию интерьера.



4. Изголовье кровати обито тканью, что придает дополнительную выразительность интерьеру (см. с. 19). Плотное покрывало и подзор нейтральных цветов служат выгодным фоном для ярких подушек разнообразной формы.



Советы

- Смело сочетайте различные цвета и фактуры

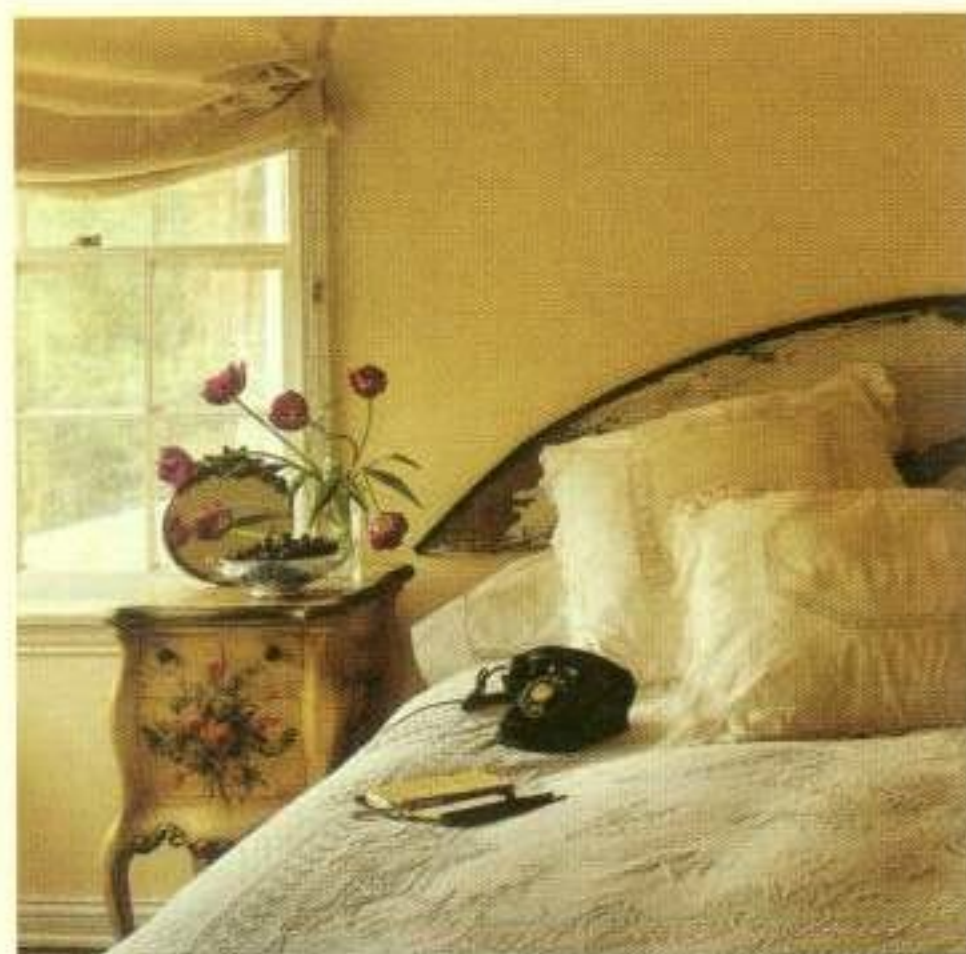
- При выборе ткани и планировке помещения помните, что текстильные изделия выгорают от прямых солнечных лучей

Дело Вкуса

Выбор стиля

1. Определиться с выбором стиля помогают самые разные вещи: это может быть и архитектурная деталь дома, и коллекция фарфоровых статуэток, и японская ваза тонкой работы. Задумайтесь, что вас особенно привлекает, соотнесите это с материальными возможностями и принимайте решение.

2. В этой очаровательной спальне чувствуется некоторая приверженность к прошлому. Поверхность деревянного изголовья кровати искусственно состарена, что выгодно подчеркивает нежность белоснежных наволочек с кружевными оборками.



3. Зачем бороться с очевидным? В этом деревянном домике, замечательном обилием натуральных материалов, находятся две кровати из бревен. Белье с рисунком в виде сосновых шишек продолжает «лесную» декоративную тему.



4. Увлечение ультрамодной мебелью стало определяющим при выборе стиля этой спальни (см. с. 21). По бокам от стоящей на подиуме кровати находятся сделанные на заказ кресла. Коллекция миниатюрных образцов дизайна выставлена по верху изголовья.

Советы

- Отдайте предпочтение нейтральной окраске стен – на таком фоне будет смотреться планировка в любом стиле,

- и вы сможете менять внешний вид комнаты, когда только пожелаете
- Проявите фантазию, и вы сможете найти применение давно забытым вещам



Приятные мелочи

Декоративные элементы

1. Кровать в качестве самого важного предмета мебели в комнате часто задает тон дизайну всей спальни. Выберите ее в начале процесса декорирования. Естественно, она должна быть комфортабельной, а также выглядеть красиво. Если вы творческая натура, подумайте о том, чтобы изготовить кровать на заказ или соорудить нетрадиционное изголовье.

2. Обитое тканью изголовье превращает незамысловатую кровать в комфортабельное ложе. Сделать это очень просто: прикрепите кусок полиуретановой пены к фанере, затем обтяните ее тканью с понравившимся рисунком. Полученное изголовье прикрепите к обычной металлической раме кровати.



3. Кровать просто зачаровывает восхитительным декором оригинального дизайна. Белизна постельного белья соблазняет окунуться в безмятежный сон. Старомодная лампа, украшенная бусинами и всевозможными подвесками, усиливает причудливый шарм этой комнаты.



4. Прутья на потолке и на стене драпированы тканью для создания видимости балдахина (см. с. 23). В маленькой комнате легкая бело-голубая ткань в клетку создает ощущение свежести, не слишком загромождая площадь.



Советы

- Выбрав для спальни кровать сложной конструкции, отдайте предпочтение сдержанному оформлению интерьера и нейтральной цветовой гамме

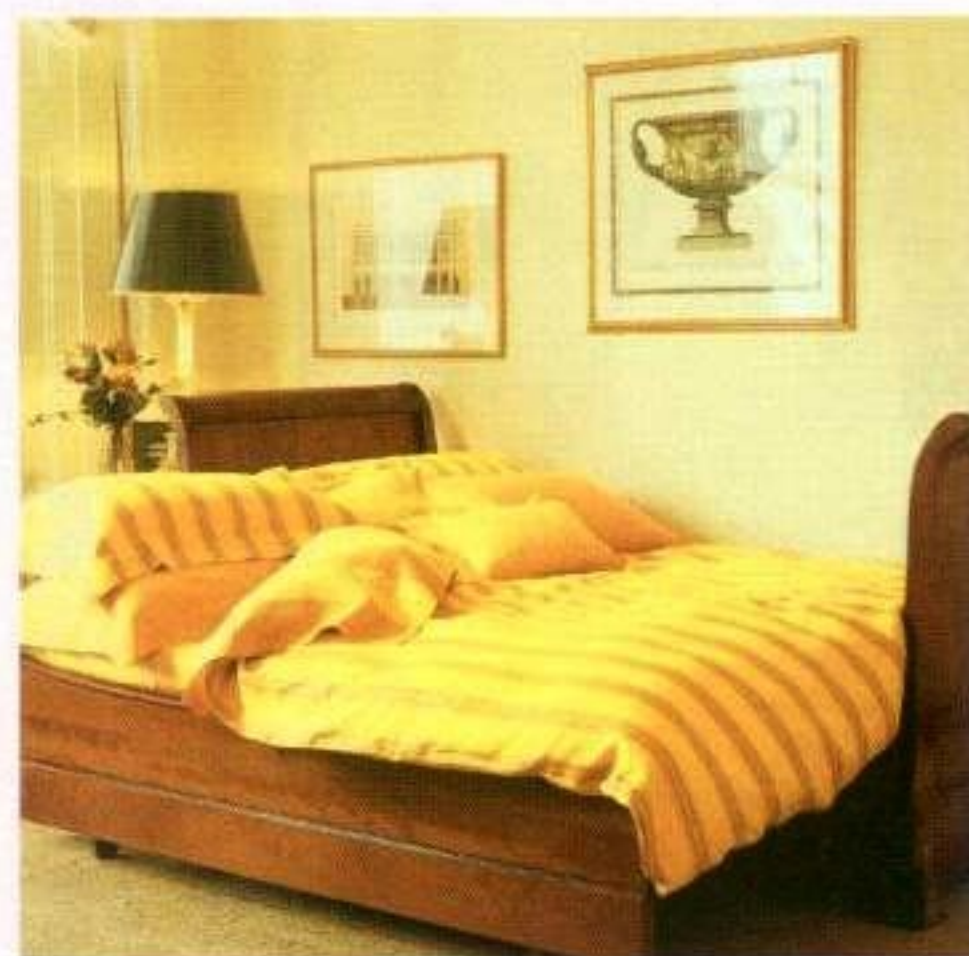
- Посещайте «блошиные» рынки: на них представлен богатый выбор оригинальных винтажных вещей и изделий ручной работы

Старые друзья

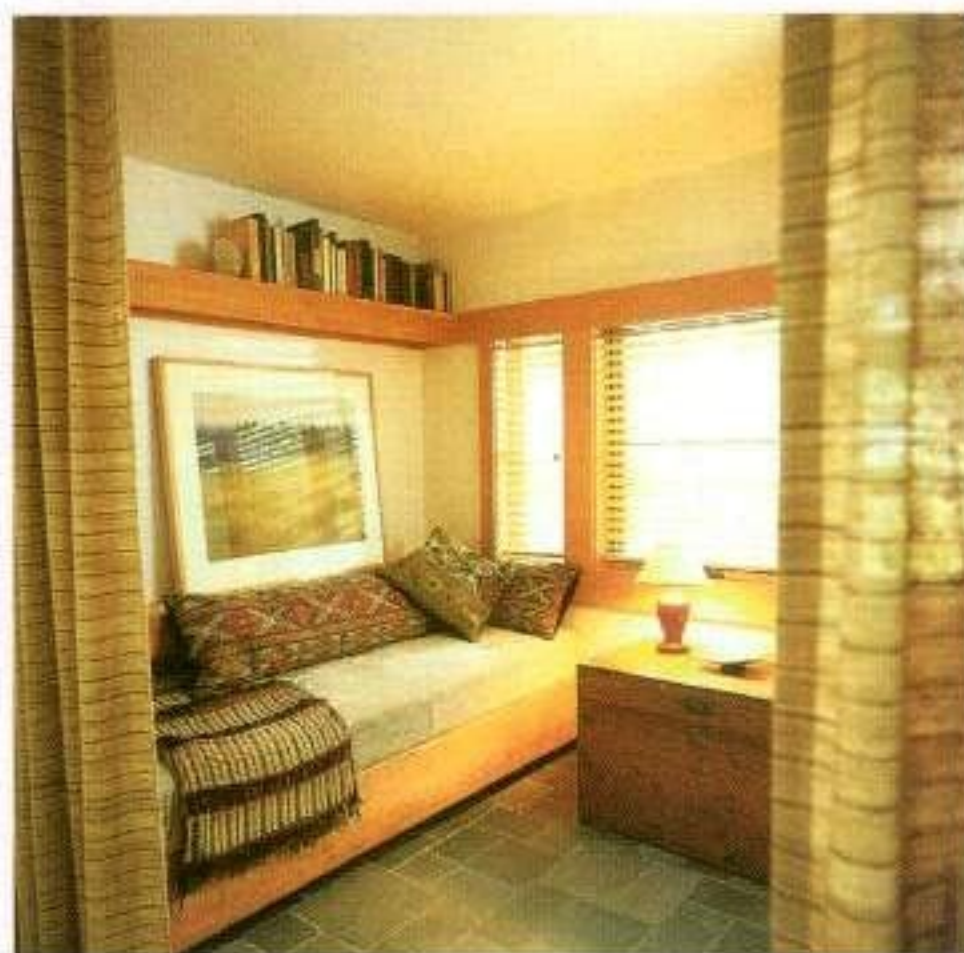
Спальня для гостей

1. Гость, оставшийся ночевать, оценит комнату, в которой легко освоиться. Обычно это означает наличие удобного места для хранения и комфортабельной кровати. Подумайте, как можно использовать подсобные помещения, примыкающие к спальне, – к примеру, их можно превратить в мини-кабинет, в котором посетителю удобно будет решать насущные деловые вопросы.

2. Кровать в форме саней сочетает в себе стиль и удобство: она легко раздвигается, превращаясь в двуспальную. В сложенном виде она представляет собой удобное место для сидения.



3. Натуральные материалы и нейтральная цветовая гамма придают этой комнате спокойный вид. Днем кровать функционирует как диван, а ночью, когда убираются декоративные подушки, превращается в удобное ложе для сна. Полка под потолком не занимает места, а сундук, в котором хранится постельное белье, служит кофейным столиком.



4. Эта компактная комната вмещает много всего на малой площади: низенькая кровать на колесиках легко выдвигается из-под верхнего ложа, когда есть необходимость разместить не одного гостя, а двух (см. с. 25). Удобное сиденье у окна – хорошее место для отдыха. Встроенные полки и шкафы легкодоступны.



Советы

- Для размещения друзей вашего ребенка используйте двухъярусные кровати

- Установите в шкафу телевизор и музыкальный центр
- Отдайте предпочтение открытым полкам: на них легко найти необходимую вещь

Сказка на ночь

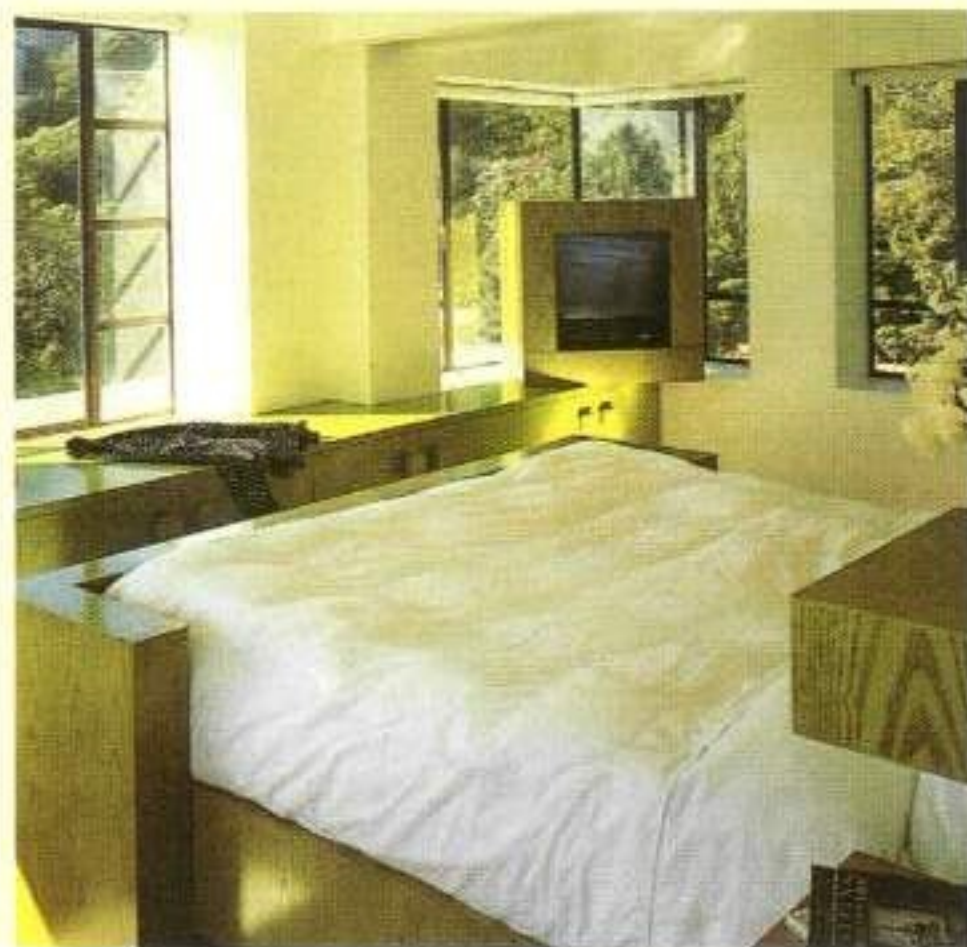
Электронное оборудование

1. В спальне обычно устанавливают телевизор, стереосистему или компьютер, но их размещение часто представляет проблему. Выходом из положения может стать старый шкаф, приспособленный для установки в нем аппаратуры. Звуковые колонки можно вмонтировать в стену.

2. В этой маленькой, элегантно оформленной комнате телевизор, выставленный на всеобщее обозрение, был бы неуместен. Решением является красивый шкаф, в котором достаточно места и для электронного оборудования, и для хранения всевозможных вещей.



3. Встроенная мебель лучше всего подходит для оформления относительно небольших помещений. Веселая зеленая расцветка зрительно объединяет все находящиеся в комнате деревянные предметы, а установленный в углу телевизор прекрасно гармонирует с обстановкой.



4. Иногда в спальне достаточно одного маленького телевизора (см. с. 27). Компактные размеры позволяют установить его в непосредственной близости от кровати и наслаждаться просмотром программ, не мешая домочадцам спать.

Советы

- Спланируйте электропроводку заранее
- Электронное оборудование нуждается в вентиляции, поэтому, прежде чем

установить аппаратуру в шкаф, снимите его заднюю стенку



Шум листвы

Естественное освещение

1. Свет – один из существенных факторов в спальне. Его избыток может нарушить ночной сон, а недостаточное количество превратит комнату в мрачную пещеру. Выбор стиля интерьера поможет определить, какой тип оформления окон вам подойдет.

2. Эта комната замечательна драпированными занавесями в классическом стиле, дополненными тюлем, который пропускает необходимое количество света. Более плотная ткань кремового цвета обеспечивает изоляцию от постороннего взгляда и приглушает городской шум.



3. Бамбуковая штора не мешает проникновению света в комнату и в то же время представляет собой интересное визуальное решение. Занавеси из прозрачной ткани подвешены на штанге, укрепленной над окном.



4. Поскольку по соседству нет домов, хозяева этой спальни решили не использовать в декоре интерьера шторы и теперь могут любоваться лесом, не вставая с постели (см. с. 29). Если открыть окна, помещение наполнится свежим воздухом.



Советы

- Используйте полупрозрачные жалюзи: они пропускают немного света, но в то же время защищают от постороннего взгляда

- Полностью белая комната позволяет получить максимальное количество поступающего в нее света

Лунный свет

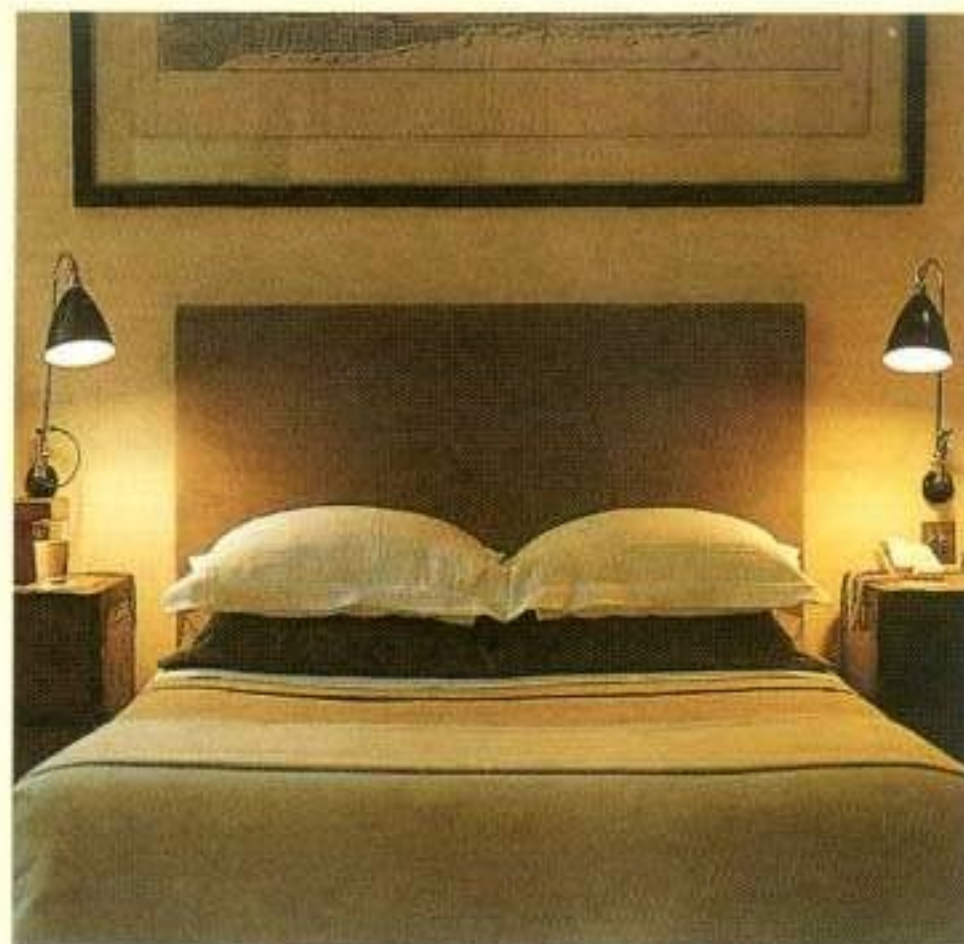
Искусственное освещение

1. В декоре спальни можно использовать всевозможные виды светильников, торшеров, люстр – для обеспечения полного, частичного или комбинированного освещения. Они являются не только источниками света, но и важными элементами дизайна – красивыми и неизменно функциональными.

2. Традиционная медная лампа вмонтирована в стену около изголовья, не загромождая тумбочку, на которой расположились часы, книга и ваза со свежими цветами. Светильник можно приблизить к кровати благодаря подвижному креплению.



3. Пара современных осветительных приборов вмонтирована в стену с обеих сторон от изголовья кровати. Их положение можно отрегулировать так, чтобы свет был направлен в нужную вам сторону.



4. Освещение может носить несколько театральный характер, как в этой спальне в японском стиле (см. с. 31). Кровать частично встроена в неглубокую нишу. Подсвеченные изнутри матовые панели излучают мягкое сияние, тогда как точечные светильники позволяют читать, лежа в постели.

Советы

- Предусмотрите несколько выключателей – у входа в спальню и у изголовья кровати

- Спланируйте освещение встроенных шкафов и отдельных предметов интерьера, например картин, фотографий, скульптур

