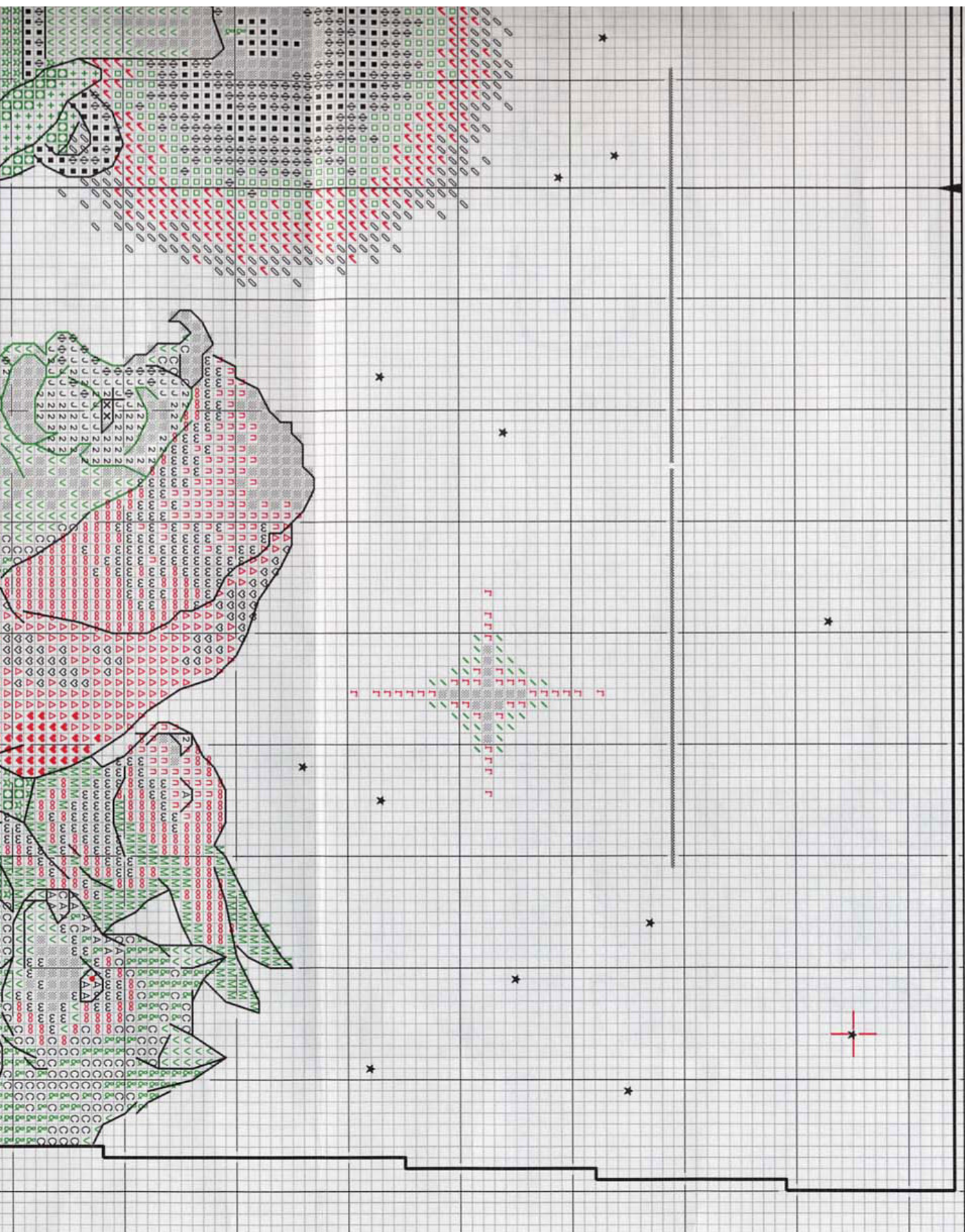
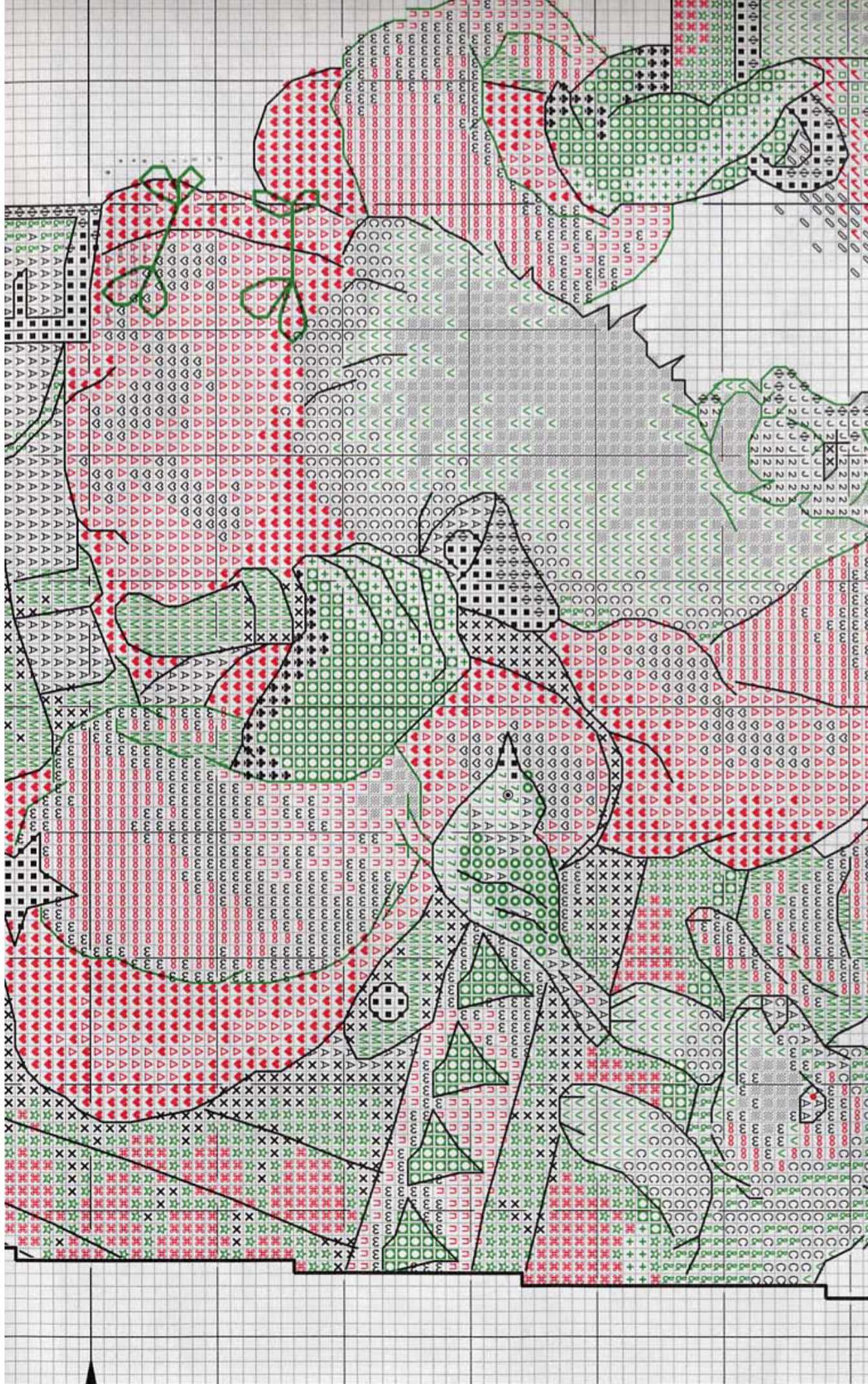


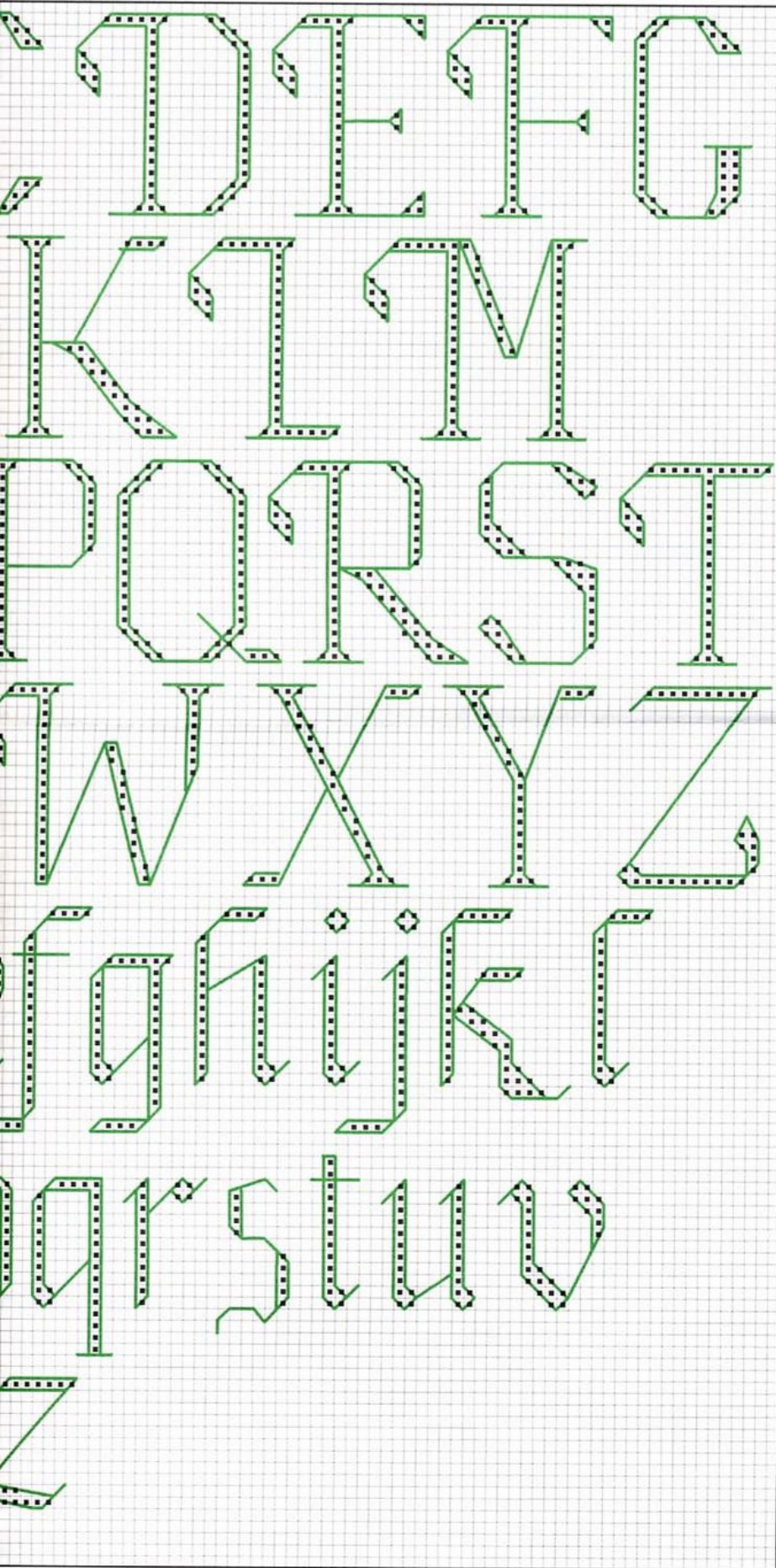


This chart is sized to fit this page. It is not the same size as your fabric or finished design.

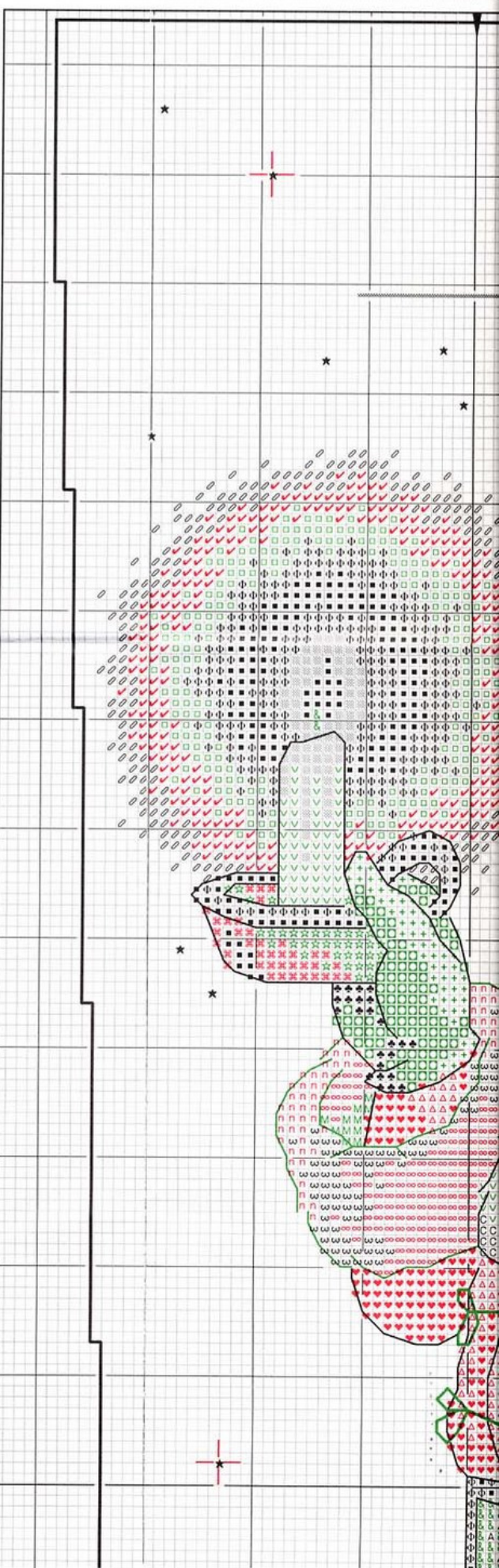




ALPHABET



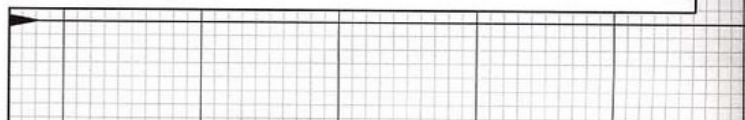
CHART



ALPHABET



KEY



KEY

Please use the sorting list to separate colors before starting to stitch.

STITCH	SYMBOL	STRANDS	COLOR	CODE #
X	♥	1	Coral	13011
		1	Red	13047
○	○	1	Gold	15351
		1	Gold brown	15309
J	J	2	Peach	6945
2	2	2	Pink	6031
△	△	2	Red	13047
♥	♥	2	Dk. red	13072
Φ	Φ	2	Yellow	12296
+	+	2	Green	16213
□	□	2	Dk. green	16211
♣	♣	2	Very dk. green	16880
Γ	Γ	2	Pale blue	17031
7	7	2	Lt. blue	6017
□	□	2	Blue	6016
○	○	2	Dk. blue	17022
▲	▲	2	Dk. blue purple	17150
∩	∩	2	Ivory	12275
ω	ω	2	Pale gold	15372
■	■	2	Gold	15351
✂	✂	2	Gold brown	15309
☆	☆	2	Dk. gold brown	15356
∞	∞	2	Beige	15376
M	M	2	Lt. brown	15379
X	X	2	Dk. brown	15360
V	V	2	Lt. grey	6081
C	C	2	Grey	18513
&	&	2	Dk. grey	18514
A	A	2	Black	18403
■	■	2	White	11001
/	/	2	Blue	6016
		2	Dk. blue	17022
		2	Dk. blue purple	17150
/	/	1	Black	18403
		1	Dk. brown	15360
		1	White	11001
		2	Lt. green	16225
		3	Gold	15351
●	●	2	White	11001
		3	White	11001
		2	Black	18403

X Cross Stitch

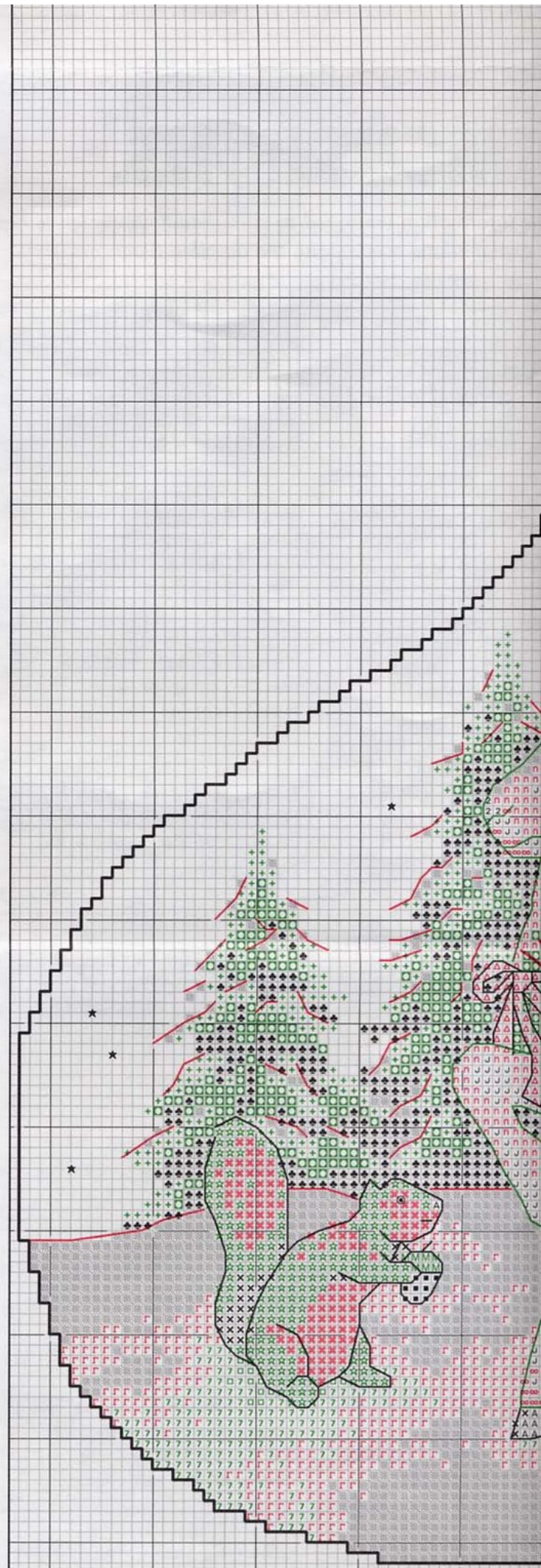
/ Half Cross Stitch

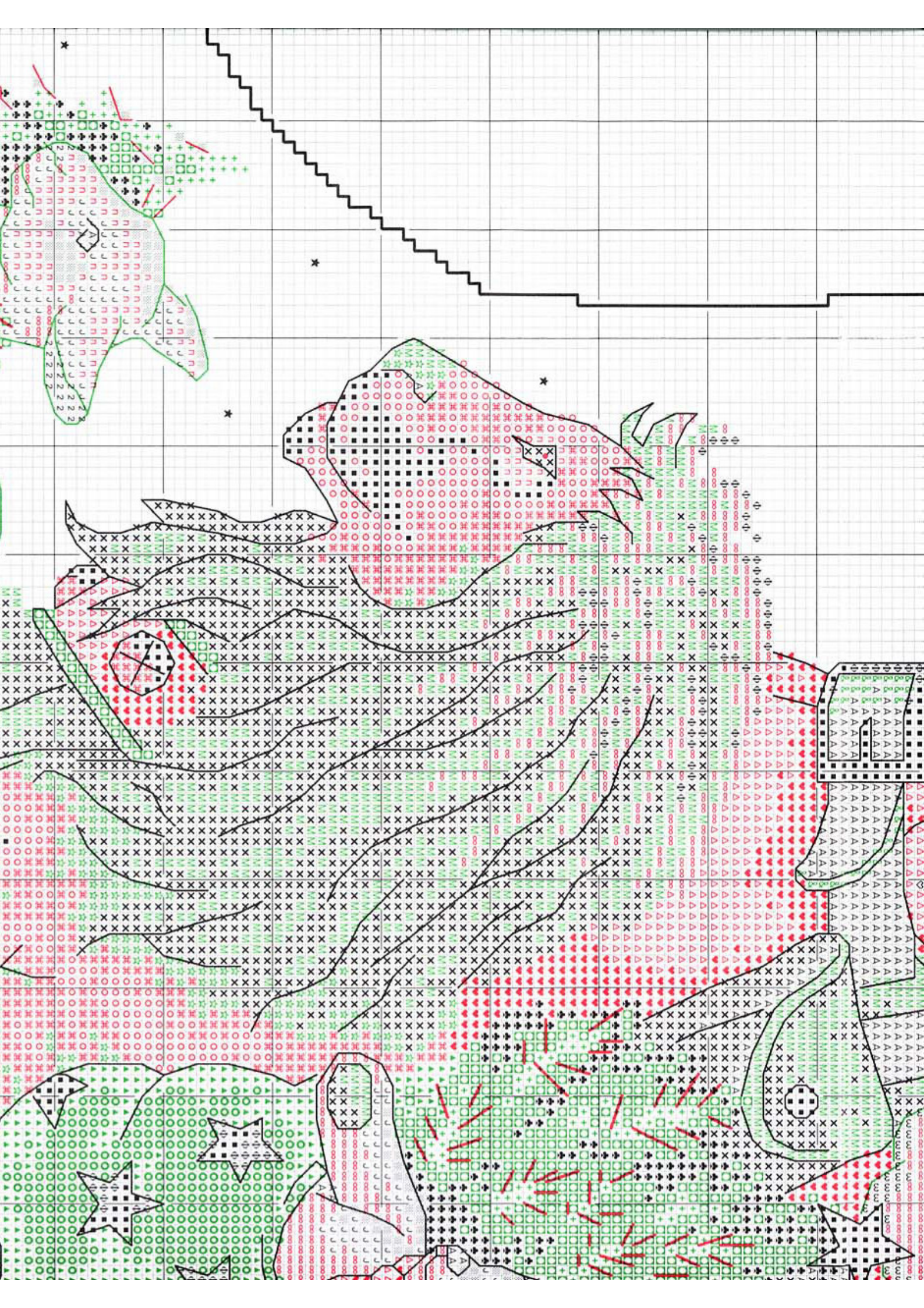
└ Back Stitch

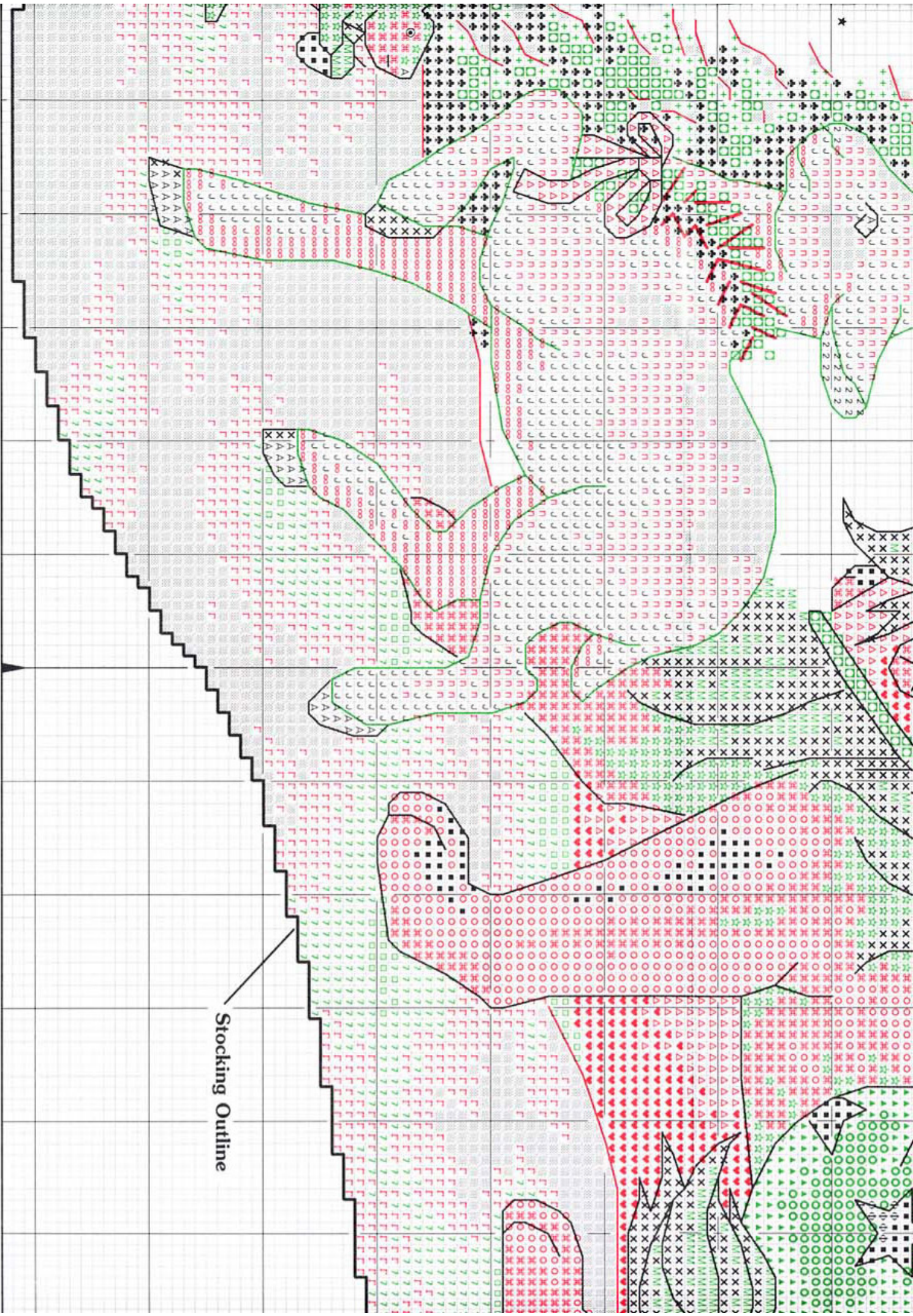
● French Knots

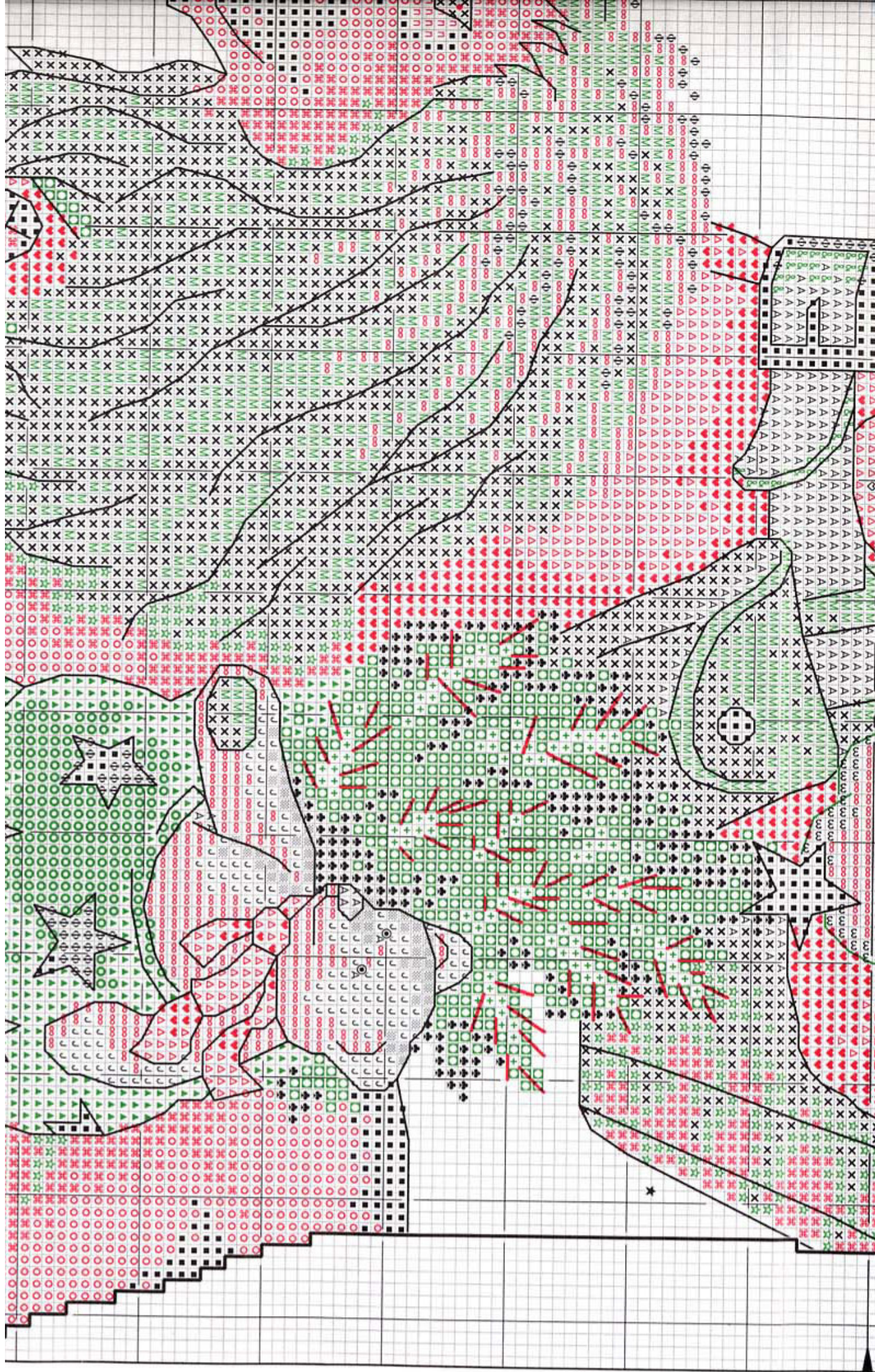
□ Unstitched Fabric

{ Combined Colors









SORTING LIST

Colors are separated into bundles to aid you in sorting.
Look for the color marked with an * first.

Liste: Les couleurs sont réparties en lots afin de vous aider à les trier. Recherchez d'abord la couleur marquée d'un *.

Lista Organizadora: Los colores están separados en grupos para ayudar en su clasificación. Buscúe primero el color marcado con *.

36" CODE # 91cm		COLOR	COULEUR	COLORE
		Bundle 1	Lot 1	Grupo 1
		<u>Cotton Thread</u>	<u>Fil de Coton</u>	<u>Hilo de Algodón</u>
6031	1	Pink	Rose	Rosado
13047	6	Red	Rouge	Rojo
16225	1	Lt. green	Vert clair	Verde claro
16211	6	Dk. green	Vert foncé	Verde oscuro
6017	4	Lt. blue	Bleu clair	Azul claro
17022	3	Dk. blue	Bleu foncé	Azul oscuro
15372	3	Pale gold	Or pâle	Oro pálido
15351	9	Gold	Or	Oro
15379	6	Lt. brown	Brun clair	Marrón claro
15360	12	Dk. brown	Brun foncé	Marrón oscuro
18513	2	Grey	Gris	Gris
18403	6	Black	Noir	Negro
11001	12	White*	Blanc*	Blanco*
		Bundle 2	Lot 2	Grupo 2
		<u>Cotton Thread</u>	<u>Fil de Coton</u>	<u>Hilo de Algodón</u>
6945	4	Peach	Pêche	Melocotón
13011	1	Coral	Corail	Coral
13072	5	Dk. red	Rouge foncé	Rojo oscuro
12296	2	Yellow	Jaune	Amarillo
16213	3	Green	Vert	Verde
16880	4	Very dk. green	Vert très foncé	Verde muy oscuro
17031	6	Pale blue	Bleu pâle	Azul pálido
6016	2	Blue	Bleu	Azul
17150	3	Dk. blue purple	Bleu pourpre foncé	Morado azul oscuro
12275	4	Ivory	Ivoire	Marfil
15309	10	Gold brown	Brun doré	Marrón dorado
15356	5	Dk. gold brown	Brun doré foncé	Marrón dorado oscuro
15376	7	Beige	Beige	Beige
6081	3	Lt. grey	Gris clair	Gris claro
18514	1	Dk. grey	Gris foncé	Gris oscuro
		<u>Wool Yarn</u>	<u>Fil de Laine</u>	<u>Hilo de Lana</u>
365	5	Navy blue*	Bleu marine*	Azul marino*

WORKING ORDER

Do not stitch the stocking outline until you are finishing your stocking.

Write the name on the grey line on the chart, the break in the line for centering.

Follow the arrows to find the starting point of chart. Begin at the starting point of the Aida fabric and chart. Complete the Cross and/or Half Cross Stitches, then add the other stitches.

Execution: Attendez d'avoir terminé avant d'orner le contour du bas.

Écrivez le nom sur la ligne grise de la diagramme, en utilisant la rupture dans la ligne pour centrer et pour réserver le nombre de carrés appropriés.

Suivez les flèches pour trouver le point de départ sur la diagramme. Commencez au point de départ de la toile de la grille. Effectuez les points de croix, les demi-points de croix, ajoutez les autres points.

Orden del Trabajo: No borde la silueta del calcetín hasta que lo esté terminando.

Escriba el nombre sobre la línea gris en la cartilla, usando el espacio en la línea para centralo y descartar los cuadrados correspondientes.

Siga las flechas para encontrar el punto de partida en la diagrama. Comience en el punto de partida de la tela Aida y de la diagrama. Complete los Puntos de Cruz o de Media Cruz, luego añada los otros puntos.



Frequently Asked Questions

Why do some colors have more than one symbol?

When a color has more than one symbol, take a close look at the key. These symbols may indicate different stitches (Cross Stitch vs. Half Cross Stitch) or different numbers of strands (two strands vs. three strands).

GLOSSARY

Chart	Diagramme	Cartilla
Alphabet	Abécédaire	Alfabeto
Key	Légende	Clave
Stitch	Point	Punto
Symbol	Symbole	Simbolo
Strands	Brins	Hebras
Code #	Code #	Código #
Combined Colors	Plusieurs Couleurs	Hilo Combinado
Unstitched Fabric	Toile à Broder	Tela Desapuntada
Stocking Outline	Contour du bas	Silueta del calcetín

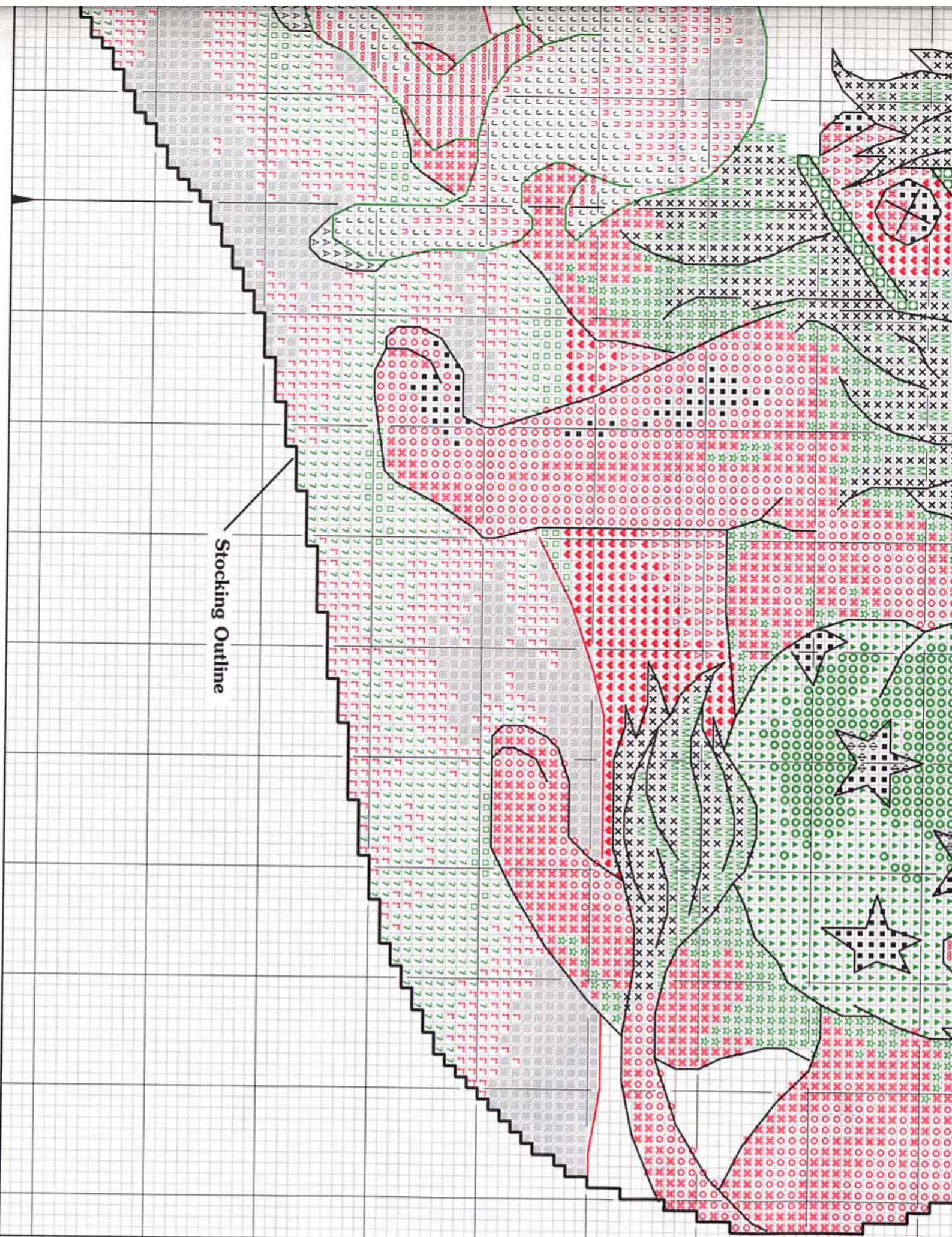
GLOSSAIRE

GLOSARIO

CARING FOR YOUR NEEDLEWORK

Hand wash in lukewarm water with mild dish soap. Do not bleach or dry clean. Dry flat. To remove stains, place face down on a towel and use an iron on medium. If thread bleeds, soak in lukewarm water. Change water every two hours until stains disappear.





Stocking Outline