

## Описание «Пуловер\_Crush»

Пуловер вяжется сверху вниз, без швов, с ростком. Реглан и погон одновременно



**Размер** определяем исходя из желаемой ширины готового пуловера в районе талии (полуобхват).

Размер 1 – ширина 53-54 см (рекомендуется XS-S)

Размер 2 – ширина 57-58 см (рекомендуется M)

Размер 3 – ширина 61-62 см (рекомендуется L-XL)

### **Материалы:**

Пряжа Dodici Lana Grossa 50 г/100 м, расход 7-8/8-9/9-10 мотков на размеры 1/2/3. Мохер на шелке Silkhair Lana Grossa 25 г/210 м, расход 8/8-9/9-10 мотков при вязании в две нити. Спицы №4 и №5 (спицы, которыми попали в указанную плотность и на один номер меньше), маркеры, 1 м нити схожей толщины или свободные лески.

**МАГАЗИН ИЛИ-ИЛИ [www.ili-ili.com](http://www.ili-ili.com) ПРЕДОСТАВЛЯЕТ СКИДКУ НА ПОКУПКУ ОРИГИНАЛЬНОЙ ПРЯЖИ ПО ПРОМОКОДУ **CRUSH**:**

Dodici Lana Grossa и мохеры Silkhair Lana Grossa, Kidsilk Haze Rowan, Тефида Или Или

### **Пряжа, участвовавшая в тестировании:**

Fibranatura Cotton Royal 100 г/210 м: 400/450/500-550 г умеренно плотный, хорошо держит форму

Gazzal Baby Cotton 50 г/105 м: 400/450/500-550 г умеренно плотный, хорошо держит форму

Gazzal Jeans 50 г/170 м: 250-270/300/350 г полотно тонкое, пластичный

Gazzal Organic Baby Cotton 50 г/115 м: 350-370/400/450-480 г умеренно плотный, хорошо держит форму

Drops Cotton Merino 50г/110 м: 400-450/450-500/500-550 г умеренно плотный, хорошо держит форму

Kutnor Viverone 25г/237 м мохер в две нити: 160-170/200/220-240 г

Другие мохеры с длиной нити 25 г/210-215 м Lana Gatto, Drops, Kutnor, Infinity и тд: 200/200-225/225-250 г при вязании в две нити

### Плотность:

17-18 петель \* 23-24 ряда лицевой гладью в квадрате 10 см\*10 см после ВТО. У меня спицами №5, но вы подбираете спицы под указанную плотность. Если у вас получилось больше петель, пробуйте больший номер спиц. Если петель меньше указанного, то берите меньший номер спиц.

### Сокращения:

Л.п. – лицевая петля  
Изн.п. – изнаночная петля  
М. – маркер  
МНР – маркер начала ряда  
РЛ – регланная линия

### Приступаем к вязанию:

Для всех размеров: на спицы №5 (основные) набрать 50/54/58 петель **Провязываем 1 установочный ряд** изнаночными петлями и расставляем маркеры. Внимание, кромочные петли входят в счет! Кромочные вяжем так: первую снимаем, последнюю изнаночной.

**Значения на размеры указаны через дробь (/), что соответствует 1/2/3 размерам**

**1 ряд (установочный) - 2 изн.п., М, 9 изн.п. (плечо), М, 9 изн.п. (РЛ), М, 10/14/18 изн.п. (на размеры 1/2/3) спинка, М, 9 изн.п. (РЛ), М, 9 изн.п. (плечо), М, 2 изн.п.**



## Вяжем росток:

**2 ряд** - 2 л.п., прибавка из протяжки с наклоном вправо,

Видео [Прибавка с наклоном вправо](#)

Видео [Прибавка с наклоном влево](#)

М, 9 л.п., прибавка из протяжки с наклоном вправо, М, далее регланная линия, состоящая из 4 л.п.+1 изн.п.+4 л.п. (далее по тексту эти 9 петель регланной линии сокращенно РЛ), М, прибавка из протяжки с наклоном влево, 10/14/18 л.п., прибавка из протяжки с наклоном вправо, М, 9 РЛ (4 л.п.+1 изн.п.+4 л.п.), М, прибавка из протяжки с наклоном влево, 2 л.п., разворот с обвитием

Видео [Разворот с обвитием лицевой ряд](#)

**3 ряд** – 3 изн.п., М, РЛ по узору (4 изн.п.+ 1 л.п.+ 4 изн.п.), М, 12/16/20 изн.п., М, РЛ по узору, М, 2 изн.п., разворот с обвитием

Видео [Разворот с обвитием изнаночный ряд](#)

**4 ряд** – 2 л.п., прибавка из протяжки с наклоном вправо, М, РЛ, М, прибавка из протяжки с наклоном влево, 12/16/20 л.п., прибавка из протяжки с наклоном вправо, М, РЛ, М, прибавка влево, 3 л.п., далее провязываем петлю с обвитием, для этого поднимаем обвитие, прячем его за петлей и провязываем их вместе лицевой

Видео [Петля с обвитием на лицевой стороне](#)

2 л.п., разворот с обвитием

**5 ряд** – 7 изн.п., М, РЛ, М, 14/18/22 изн.п., М, РЛ, М, 3 изн.п., петля с обвитием изнаночной

Видео [Петля с обвитием на изнаночной стороне](#)

2 изн.п., разворот с обвитием

**6 ряд** – 6 л.п., прибавка вправо, М, РЛ, М, прибавка влево, 14/18/22 л.п., прибавка вправо, М, РЛ, М, прибавка влево, 7 л.п., петля с обвитием лицевой, 2 л.п., разворот с обвитием

**7 ряд** – 11 изн.п., М, РЛ, М, 16/20/24 изн.п., М, РЛ, М, 7 изн.п., петля с обвитием изнаночной, 2 изн.п., разворот с обвитием

**8 ряд** – 10 л.п., прибавка вправо, М, РЛ, М, прибавка влево, 16/20/24 л.п., прибавка вправо, М, РЛ, М, прибавка влево, 11 л.п., петля с обвитием лицевой, М, прибавка влево, 2 л.п.

Росток готов

**9 ряд** – 3 изн.п., прибавка вправо скрещенной изнаночной (удобно запомнить: в изнаночном ряду в начале ряда поднимаем протяжку спереди, в конце ряда поднимаем протяжку сзади),

Видео [Прибавка вправо скрещенной изнаночной](#)

М, 13 изн.п., М, РЛ, М, 18/22/26 изн.п., М, РЛ, М, 11 изн.п., петля с обвитием изнаночной, 1 изн.п., М, прибавка влево скрещенной изнаночной, 3 изн.п.

Видео [Прибавка влево скрещенной изнаночной](#)

**10 ряд** - 4 л.п., прибавка вправо, М, 13 л.п., прибавка вправо, М, РЛ, М, прибавка влево, 18/22/26 л.п., прибавка вправо, М, РЛ, М, прибавка влево, 13 л.п., М, прибавка влево, 4 л.п.

**11 ряд** – 5 изн.п., прибавка вправо скрещенной изнаночной, М, 14 изн.п., М, РЛ, М, 20/24/28 изн.п., М, РЛ, М, 14 изн.п., М, прибавка влево скрещенной изнаночной, 5 изн.п.

**! 12 ряд** – 2 л.п., прибавка влево, 4 л.п., прибавка вправо, М, 14 л.п., прибавка вправо, М, РЛ, М, прибавка влево, 20/24/28 л.п., прибавка вправо, М, РЛ, М, прибавка влево, 14 л.п., М, прибавка влево, 4 л.п., прибавка вправо, 2 л.п.

**13 ряд** – 8 изн.п., прибавка вправо скрещенной изнаночной, М, 15 изн.п., М, РЛ, М, 22/26/30 изн.п., М, РЛ, М, 15 изн.п., М, прибавка влево скрещенной изнаночной, 8 изн.п.

**14 ряд** - 9 л.п., прибавка вправо, М, 15 л.п., прибавка вправо, М, РЛ, М, прибавка влево, 22/26/30 л.п., прибавка вправо, М, РЛ, М, прибавка влево, 15 л.п., М, прибавка влево, 9 л.п.

**15 ряд** – 10 изн.п., прибавка вправо скрещенной изнаночной, М, 16 изн.п., М, РЛ, М, 24/28/32 изн.п., М, РЛ, М, 16 изн.п., М, прибавка влево скрещенной изнаночной, 10 изн.п.

**! 16 ряд** – 2 л.п., прибавка влево, 9 л.п., прибавка вправо, М, 16 л.п., прибавка вправо, М, РЛ, М, прибавка влево, 24/28/32 л.п., прибавка вправо, М, РЛ, М, прибавка влево, 16 л.п., М, прибавка влево, 9 л.п., прибавка вправо, 2 л.п.

**17 ряд** – 13 изн.п., прибавка вправо скрещенной изнаночной, М, 17 изн.п., М, РЛ, М, 26/30/34 изн.п., М, РЛ, М, 17 изн.п., М, прибавка влево скрещенной изнаночной, 13 изн.п.

**18 ряд** - 14 л.п., прибавка вправо, М, 17 л.п., прибавка вправо, М, РЛ, М, прибавка влево, 26/30/34 л.п., прибавка вправо, М, РЛ, М, прибавка влево, 17 л.п., М, прибавка влево, 14 л.п.

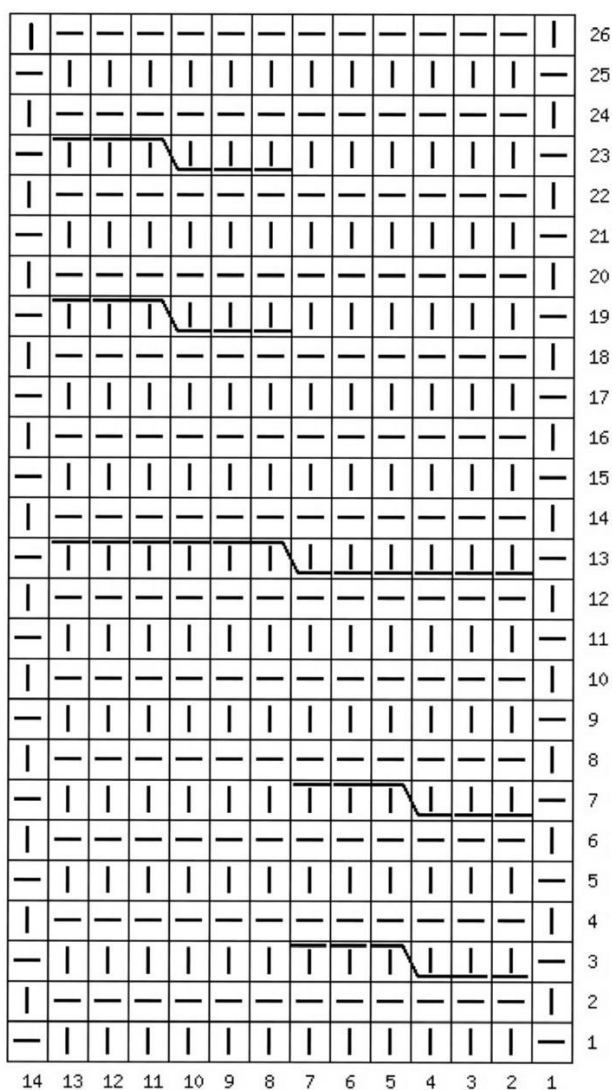
**19 ряд** – 15 изн.п., прибавка вправо скрещенной изнаночной, М, 18 изн.п., М, РЛ, М, 28/32/36 изн.п., М, РЛ, М, 18 изн.п., М, прибавка влево скрещенной изнаночной, 15 изн.п.



На фото узор на спине, он же предложен для рукавов и переднего края. Вяжется по желанию, подробности ниже

**!!!** Для тех, кто планирует вязать узор по спинке, начинаем с 20 ряда. Узор представлен на схеме 1 ниже, занимает 14 петель на 26 рядов, т.е. на спинке размещаем его по центру, после первой РЛ идет прибавка, затем 7/9/11 л.п., **вешаем маркер**, далее 14 петель по схеме, **снова маркер**, 7/9/11 л.п., прибавка, М, вторая РЛ....**В каждом ряду внутри новых маркеров вязать согласно схеме!!!** Схема читается снизу вверх, справа налево.

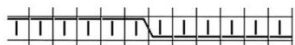
Схема 1 (для поворотных рядов)



Условные обозначения (схема составлена на tamica.ru):

— - изнаночная петля

| - лицевая петля - 3 л.п. снять на доп.спицу перед работой, провязать следующие 3 л.п., затем провязать 3 л.п. с доп.спицы



- 6 л.п. снять на доп.спицу перед работой, провязать следующие 6 л.п., затем провязать 6 л.п. с доп.спицы

[ЖГУТЫ ИЗ СХЕМЫ](#)

**Если узор не вяжем, продолжаем, как написано ниже:**

**! 20 ряд** – 2 л.п., прибавка влево, 14 л.п., прибавка вправо, М, 18 л.п., прибавка вправо, М, РЛ, М, прибавка влево, 28/32/36 л.п., прибавка вправо, М, РЛ, М, прибавка влево, 18 л.п., М, прибавка влево, 14 л.п., прибавка вправо, 2 л.п.

**21 ряд** – 18 изн.п., прибавка вправо скрещенной изнаночной, М, 19 изн.п., М, РЛ, М, 30/34/38 изн.п., М, РЛ, М, 19 изн.п., М, прибавка влево скрещенной изнаночной, 18 изн.п.

**22 ряд** - 19 л.п., прибавка вправо, М, 19 л.п., прибавка вправо, М, РЛ, М, прибавка влево, 30/34/38 л.п., прибавка вправо, М, РЛ, М, прибавка влево, 19 л.п., М, прибавка влево, 19 л.п.

**23 ряд** – 20 изн.п., прибавка вправо скрещенной изнаночной, М, 20 изн.п., М, РЛ, М, 32/36/40 изн.п., М, РЛ, М, 20 изн.п., М, прибавка влево скрещенной изнаночной, 20 изн.п.

**! 24 ряд** – 2 л.п., прибавка влево, 19 л.п., прибавка вправо, М, 20 л.п., прибавка вправо, М, РЛ, М, прибавка влево, 32/36/40 л.п., прибавка вправо, М, РЛ, М, прибавка влево, 20 л.п., М, прибавка влево, 19 л.п., прибавка вправо, 2 л.п.

**25 ряд** – 23 изн.п., **для размера 1 больше прибавки не делаем, размеры 2 и 3 прибавка**, М, 21 изн.п., М, РЛ, М, 34/38/42 изн.п., М, РЛ, М, 21 изн.п., М, **для размера 1 больше прибавки не делаем, размеры 2 и 3 прибавка**, 23 изн.п.

**26 ряд** – 23/24/24 л.п., размер 1 - /размер 2 прибавка вправо/ размер 3 прибавка вправо, М, для размера 1 добавляем прибавку с наклоном влево/ размеры 2 и 3 прибавку не делаем, 21 л.п., прибавка вправо, М, РЛ, М, прибавка влево, 34/38/42 л.п., прибавка вправо, М, РЛ, М, прибавка влево, 21 л.п., для размера 1 добавляем прибавку с наклоном вправо/ размеры 2 и 3 прибавку не делаем, М, размер 1 - /размер 2 прибавка влево/ размер 3 прибавка влево, 23/24/24 л.п.

**27 ряд** – 23/25/25 изн.п., - / прибавка/ прибавка, М, 23/22/22 изн.п., М, РЛ, М, 36/40/44 изн.п., М, РЛ, М, 23/22/22 изн.п., М, - / прибавка/ прибавка, 23/25/25 изн.п.



**! 28 ряд** – 2 л.п., прибавка влево, 21/24/24 л.п., размер 1 - /размер 2 прибавка вправо/ размер 3 прибавка вправо, М, размер 1 прибавка влево/ размер 2 - / размер 3 - , 23/22/22 л.п., прибавка вправо, М, РЛ, М, прибавка влево, 36/40/44 л.п., прибавка вправо, М, РЛ, М, прибавка влево, 23/22/22 л.п., размер 1 прибавка вправо/ размер 2 - / размер 3 - , М, размер 1 - /размер 2 прибавка влево/ размер 3 прибавка влево, 21/24/24 л.п., прибавка вправо, 2 л.п.

**29 ряд** – 24/28/28 изн.п., размер 1 - / размер 2 больше прибавки не делаем/ размер 3 прибавка, М, 25/23/23 изн.п., М, РЛ, М, 38/42/46 изн.п., М, РЛ, М, 25/23/23 изн.п., М, размер 1 - / размер 2 больше прибавки не делаем/ размер 3 прибавка, 24/28/28 изн.п.

**30 ряд** – 24/28/29 л.п., - / - / прибавка вправо, М, прибавка влево / прибавка влево / размер 3 - , 25/23/23 л.п., прибавка вправо, М, РЛ, М, прибавка влево, 38/42/46 л.п., прибавка вправо, М, РЛ, М, прибавка влево, 25/23/23 л.п., прибавка вправо/ прибавка вправо/ размер 3 - , М, - / - / прибавка влево, 24/28/29 л.п.

**31 ряд** – 24/28/30 изн.п., - / - / прибавка вправо, М, 27/25/24 изн.п., М, РЛ, М, 40/44/48 изн.п., М, РЛ, М, 27/25/24 изн.п., М, - / - / прибавка влево, 24/28/30 изн.п.

**! 32 ряд** – 2 л.п., прибавка влево, 22/26/29 л.п., - / - / размер 3 прибавка вправо, М, размер 1 прибавка влево/ размер 2 прибавка влево / размер 3 - , 27/25/24 л.п., прибавка вправо, М, РЛ, М, прибавка влево, 40/44/48 л.п., прибавка вправо, М, РЛ, М, прибавка влево, 27/25/24 л.п., размер 1 прибавка вправо/ размер 2 прибавка вправо / размер 3 - , М, - / - / размер 3 прибавка влево, 22/26/29 л.п., прибавка вправо, 2 л.п.

**33 ряд** – 25/29/33 изн.п., - / - / размер 3 – больше прибавки не делаем, М, 29/27/25 изн.п., М, РЛ, М, 42/46/50 изн.п., М, РЛ, М, 29/27/25 изн.п., М, - / - / размер 3 – больше прибавки не делаем, 25/29/33 изн.п.

**34 ряд** – 25/29/33 л.п., М, прибавка влево, 29/27/25 л.п., прибавка вправо, М, РЛ, М, прибавка влево, 42/46/50 л.п., прибавка вправо, М, РЛ, М, прибавка влево, 29/27/25 л.п., прибавка вправо, М, 25/29/33 л.п.

**35 ряд** – 25/29/33 изн.п., М, 31/29/27 изн.п., М, РЛ, М, 44/48/52 изн.п., М, РЛ, М, 31/29/27 изн.п., М, 25/29/33 изн.п.

**! 36 ряд** – 2 л.п., прибавка влево, 23/27/31 л.п., М, прибавка влево, 31/29/27 л.п., прибавка вправо, М, РЛ, М, прибавка влево, 44/48/52 л.п., прибавка вправо, М, РЛ, М, прибавка влево, 31/29/27 л.п., прибавка вправо, М, 23/27/31 л.п., прибавка вправо, 2 л.п.

**37 ряд** – 26/30/34 изн.п., М, 33/31/29 изн.п., М, РЛ, М, 46/50/54 изн.п., М, РЛ, М, 33/31/29 изн.п., М, 26/30/34 изн.п.

**38 ряд** – 26/30/34 л.п., М, прибавка влево, 33/31/29 л.п., прибавка вправо, М, РЛ, М, прибавка влево, 46/50/54 л.п., прибавка вправо, М, РЛ, М, прибавка влево, 33/31/29 л.п., прибавка вправо, М, 26/30/34 л.п.

**39 ряд** – 26/30/34 изн.п., М, 35/33/31 изн.п., М, РЛ, М, 48/52/56 изн.п., М, РЛ, М, 35/33/31 изн.п., М, 26/30/34 изн.п.

**! 40 ряд** – 2 л.п., прибавка влево, 24/28/32 л.п., М, прибавка влево, 35/33/31 л.п., прибавка вправо, М, РЛ, М, прибавка влево, 48/52/56 л.п., прибавка вправо, М, РЛ, М, прибавка влево, 35/33/31 л.п., прибавка вправо, М, 24/28/32 л.п., прибавка вправо, 2 л.п.

**41 ряд** – 27/31/35 изн.п., М, 37/35/33 изн.п., М, РЛ, М, 50/54/58 изн.п., М, РЛ, М, 37/35/33 изн.п., М, 27/31/35 изн.п.

**42 ряд** – 27/31/35 л.п., М, прибавка влево, 37/35/33 л.п., прибавка вправо, М, РЛ, М, прибавка влево, 50/54/58 л.п., прибавка вправо, М, РЛ, М, прибавка влево, 37/35/33 л.п., прибавка вправо, М, 27/31/35 л.п.

**43 ряд** – 27/31/35 изн.п., М, 39/37/35 изн.п., М, РЛ, М, 52/56/60 изн.п., М, РЛ, М, 39/37/35 изн.п., М, 27/31/35 изн.п.

**! 44 ряд** – 2 л.п., прибавка влево, 25/29/33 л.п., М, прибавка влево, 39/37/35 л.п., прибавка вправо, М, РЛ, М, прибавка влево, 52/56/60 л.п., прибавка вправо, М, РЛ, М, прибавка влево, 39/37/35 л.п., прибавка вправо, М, 25/29/33 л.п., прибавка вправо, 2 л.п.

**45 ряд** – 28/32/36 изн.п., М, 41/39/37 изн.п., М, РЛ, М, 54/58/62 изн.п., М, РЛ, М, 41/39/37 изн.п., М, 28/32/36 изн.п.

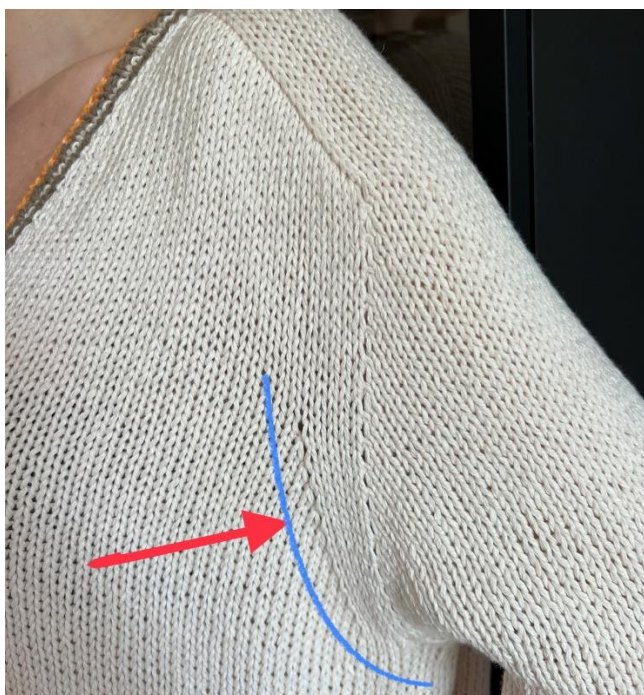
**46 ряд** – 28/32/36 л.п., М, прибавка влево, 41/39/37 л.п., прибавка вправо, М, РЛ, М, прибавка влево, 54/58/62 л.п., прибавка вправо, М, РЛ, М, прибавка влево, 41/39/37 л.п., прибавка вправо, М, 28/32/36 л.п.

**47 ряд** – 28/32/36 изн.п., М, 43/41/39 изн.п., М, РЛ, М, 56/60/64 изн.п., М, РЛ, М, 43/41/39 изн.п., М, 28/32/36 изн.п.

**! 48 ряд** – 2 л.п., прибавка влево, 26/30/34 л.п., М, прибавка влево, 43/41/39 л.п., прибавка вправо, М, РЛ, М, прибавка влево, 56/60/64 л.п., прибавка вправо, М, РЛ, М, прибавка влево, 43/41/39 л.п., прибавка вправо, М, 26/30/34 л.п., прибавка вправо, 2 л.п.

**49 ряд** – 29/33/37 изн.п., М, 45/43/41 изн.п., М, РЛ, М, 58/62/66 изн.п., М, РЛ, М, 45/43/41 изн.п., М, 29/33/37 изн.п.

**Внимание! Со следующего ряда добавляются прибавки в полочках вдоль пройм, шаг прибавки через ряд.**



Самое время прерваться на чашечку кофе, с 50 ряда добавится новое действие

**50 ряд** – 24/28/32 л.п., новая прибавка вправо, новый маркер, 5 л.п., М, прибавка влево, 45/43/41 л.п., прибавка вправо, М, РЛ, М, прибавка влево, 58/62/66 л.п., прибавка вправо, М, РЛ, М, прибавка влево, 45/43/41 л.п., прибавка вправо, М, 5 л.п., новый маркер, новая прибавка влево, 24/28/32 л.п.

**51 ряд** – 25/29/33 изн.п., М, 5 изн.п., М, 47/45/43 изн.п., М, РЛ, М, 60/64/68 изн.п., М, РЛ, М, 47/45/43 изн.п., М, 5 изн.п., М, 25/29/33 изн.п.

**! 52 ряд** – 2 л.п., прибавка влево, 23/27/31 л.п., прибавка вправо, М, 5 л.п., М, прибавка влево, 47/45/43 л.п., прибавка вправо, М, РЛ, М, прибавка влево, 60/64/68 л.п., прибавка вправо, М, РЛ, М, прибавка влево, 47/45/43 л.п., прибавка вправо, М, 5 л.п., М, прибавка влево, 23/27/31 л.п., прибавка вправо, 2 л.п.

**53 ряд** – 27/31/35 изн.п., М, 5 изн.п., М, 49/47/45 изн.п., М, РЛ, М, 62/66/70 изн.п., М, РЛ, М, 49/47/45 изн.п., М, 5 изн.п., М, 27/31/35 изн.п.

**54 ряд** – 27/31/35 л.п., прибавка вправо, М, 5 л.п., М, прибавка влево, 49/47/45 л.п., прибавка вправо, М, РЛ, М, прибавка влево, 62/66/70 л.п., прибавка вправо, М, РЛ, М, прибавка влево, 49/47/45 л.п., прибавка вправо, М, 5 л.п., М, прибавка влево, 27/31/35 л.п.

**55 ряд** – 28/32/36 изн.п., М, 5 изн.п., М, 51/49/47 изн.п., М, РЛ, М, 64/68/72 изн.п., М, РЛ, М, 51/49/47 изн.п., М, 5 изн.п., М, 28/32/36 изн.п.

**! 56 ряд** – 2 л.п., прибавка влево, 26/30/34 л.п., прибавка вправо, М, 5 л.п., М, прибавка влево, 51/49/47 л.п., прибавка вправо, М, РЛ, М, прибавка влево, 64/68/72 л.п., прибавка вправо, М, РЛ, М, прибавка влево, 51/49/47 л.п., прибавка вправо, М, 5 л.п., М, прибавка влево, 26/30/34 л.п., прибавка вправо, 2 л.п.

**57 ряд** – 30/34/38 изн.п., М, 5 изн.п., М, 53/51/49 изн.п., М, РЛ, М, 66/70/74 изн.п., М, РЛ, М, 53/51/49 изн.п., М, 5 изн.п., М, 30/34/38 изн.п.

**58 ряд** – 30/34/38 л.п., прибавка вправо, М, 5 л.п., М, прибавка влево, 53/51/49 л.п., прибавка вправо, М, РЛ, М, прибавка влево, 66/70/74 л.п., прибавка вправо, М, РЛ, М, прибавка влево, 53/51/49 л.п., прибавка вправо, М, 5 л.п., М, прибавка влево, 30/34/38 л.п.

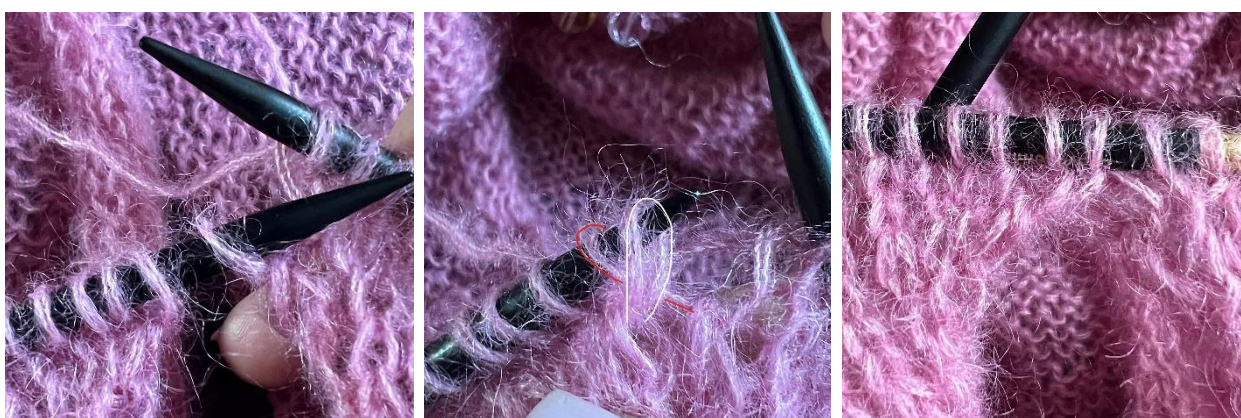
**59 ряд** – 31/35/39 изн.п., М, 5 изн.п., М, 55/53/51 изн.п., М, РЛ, М, 68/72/76 изн.п., М, РЛ, М, 55/53/51 изн.п., М, 5 изн.п., М, 31/35/39 изн.п.

**! 60 ряд** – 2 л.п., прибавка влево, 29/33/37 л.п., прибавка вправо, М, 5 л.п., М, прибавка влево, 55/53/51 л.п., прибавка вправо, М, РЛ, М, прибавка влево, 68/72/76 л.п., прибавка вправо, М, РЛ, М, прибавка влево, 55/53/51 л.п., прибавка вправо, М, 5 л.п., М, прибавка влево, 29/33/37 л.п., прибавка вправо, 2 л.п.

**61 ряд** – 33/37/41 изн.п., М, 5 изн.п., М, 57/55/53 изн.п., М, РЛ, М, 70/74/78 изн.п., М, РЛ, М, 57/55/53 изн.п., М, 5 изн.п., М, 33/37/41 изн.п.

**! 62 ряд** – 2 л.п., прибавка влево, 31/35/39 л.п., прибавка вправо, М, 5 л.п., М, прибавка влево только для размеров 2 и 3, 57/55/53 л.п., прибавка вправо только для размеров 2 и 3, М, РЛ, М, прибавка влево, 70/74/78 л.п., прибавка вправо, М, РЛ, М, прибавка влево только для размеров 2 и 3, 57/55/53 л.п., прибавка вправо только для размеров 2 и 3, М, 5 л.п., М, прибавка влево, 31/35/39 л.п., прибавка вправо, 1 л.п., 1 последнюю петлю не провязываем.

Замыкаем вязание в круг. Последнюю петлю на правой полочке и первую петлю на левой полочке меняем местами. Сначала провязываем петлю с левой полочки (которая там была первой), затем провязываем последнюю с правой. Круг замкнулся.



Далее вяжем круговыми рядами. Зрительно началом ряда считаем центр V-выреза (можно временно поставить МНР - маркер начала ряда)

34/38/42 л.п., М, 5 л.п., М, 57/57/55 л.п., М, РЛ, М, 72/76/80 л.п., М, РЛ, М, 57/57/55 л.п., М, 5 л.п., М, 35/39/43 л.п.

Для удобства следующие ряды начнем с новой нумерации.

Для всех размеров:

**1 ряд** - 35/39/43 л.п., прибавка вправо, М, 5 л.п., М, прибавка влево только для размеров 2 и 3, 57/57/55 л.п., прибавка вправо только для размеров 2 и 3, М, РЛ, М, прибавка влево, 72/76/80 л.п., прибавка вправо, М, РЛ, М, прибавка влево только для размеров 2 и 3, 57/57/55 л.п., прибавка вправо только для размеров 2 и 3, М, 5 л.п., М, прибавка влево, 35/39/43 л.п.

**2 ряд** – по узору, без прибавок

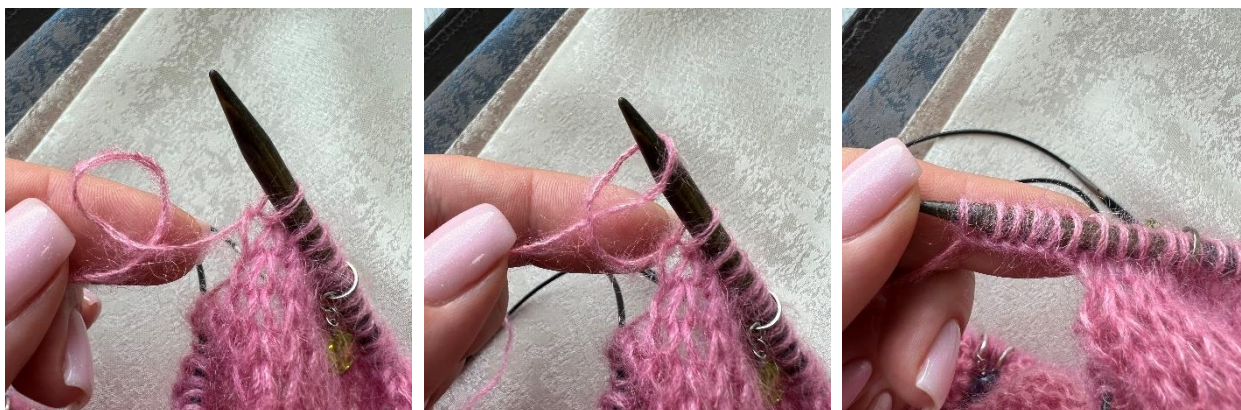
**Далее абзац для размера 1, ниже для размеров 2 и 3**

**Размер 1:**

**3 ряд** - 36 л.п., прибавка вправо, М, 5 л.п., М снять, 57 петель рукава переснять на свободные лески или нить,



набрать 6 воздушных петель подреза,



М снять, РЛ, М снять, 74 л.п., М снять, РЛ, М снять, 57 петель рукава переснять на свободные лески или нить, набрать 6 воздушных петель подреза, М снять, 5 л.п., М, прибавка влево, 36 л.п.

**4 ряд** – все лицевые, без прибавок.

**5 ряд** – 37 л.п., прибавка вправо, М, 5 л.п., 6 л.п. подрез, 92 л.п. спинки, 6 л.п. подрез, 5 л.п., М, прибавка влево, 37 л.п.

**6 ряд** – все лицевые, без прибавок.

**7 ряд** – 38 л.п., прибавка вправо, М, 5 л.п., 6 л.п. подрез, 92 л.п. спинки, 6 л.п. подрез, 5 л.п., М, прибавка влево, 38 л.п.

**8 ряд** – все лицевые, без прибавок.

**9 ряд** – снять МНР, 39 л.п., прибавка вправо, М, 5 л.п., 3 л.п. подрез, повесить МНР, 3 л.п. подрез, 92 л.п. спинки, 6 л.п. подрез, 5 л.п., М, прибавка влево, 39 л.п.

Для размера 1 сверим количество петель:

90 перед/ 92 спинка/ подрезы 2\*6, итого 194 петли

### **Размеры 2 и 3:**

**3 ряд** - -/40/44 л.п., прибавка вправо, М, 5 л.п., М, **прибавка влево только для размера 3**, -/59/57 л.п., **прибавка вправо только для размера 3**, М, РЛ, М, прибавка влево, -/78/82 л.п., прибавка вправо, М, РЛ, М, **прибавка влево только для размера 3**, -/59/57 л.п., **прибавка вправо только для размера 3**, М, 5 л.п., М, прибавка влево, -/40/44 л.п.

**4 ряд** - по узору, без прибавок

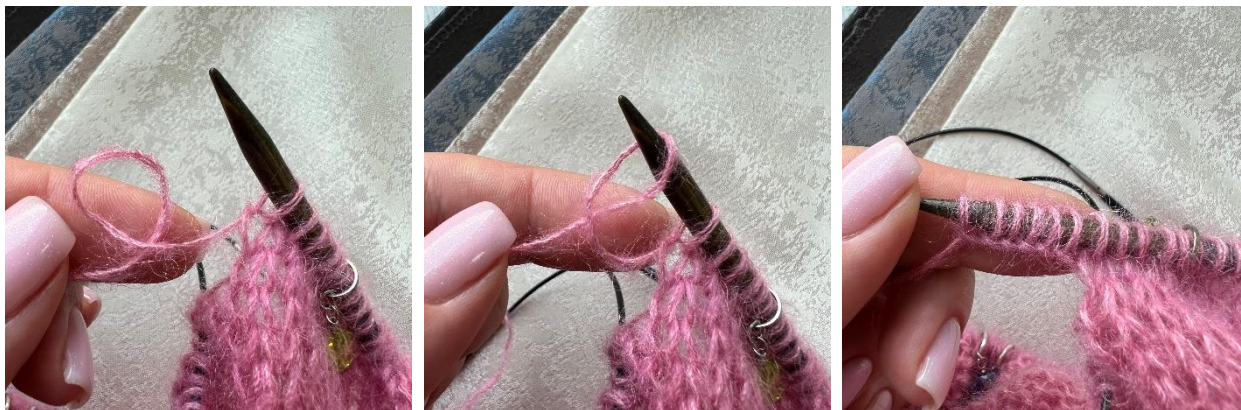
**Далее абзац для размера 2, ниже для размера 3**

### **Размер 2:**

**5 ряд** - 41 л.п., прибавка вправо, М, 5 л.п., М снять, 59 петель рукава переснять на свободные лески или нить,



набрать 6 воздушных петель подреза,



М снять, РЛ, М снять, 80 л.п., М снять, РЛ, М снять, 59 петель рукава переснять на свободные лески или нить, набрать 6 воздушных петель подреза, М снять, 5 л.п., М, прибавка влево, 41 л.п.

**6 ряд** – все лицевые, без прибавок.

**7 ряд** – 42 л.п., прибавка вправо, М, 5 л.п., 6 л.п. подрез, 98 л.п. спинки, 6 л.п. подрез, 5 л.п., М, прибавка влево, 42 л.п.

**8 ряд** – все лицевые, без прибавок.

**9 ряд** – снять МНР, 43 л.п., прибавка вправо, М, 5 л.п., 3 л.п. подрез, повесить МНР, 3 л.п. подрез, 98 л.п. спинки, 6 л.п. подрез, 5 л.п., М, прибавка влево, 43 л.п.

Для размера 2 сверим количество петель:

98 перед/ 98 спинка/ подрезы 2\*6, итого 208 петель

**Далее абзац для размера 3**

**Размер 3:**

**5 ряд** - 45 л.п., прибавка вправо, М, 5 л.п., М, прибавка влево, 59 л.п., прибавка вправо, М, РЛ, М, прибавка влево, 84 л.п., прибавка вправо, М, РЛ, М, прибавка влево, 59 л.п., прибавка вправо, М, 5 л.п., М, прибавка влево, 45 л.п.

**6 ряд** - по узору, без прибавок

**7 ряд** - 46 л.п., прибавка вправо, М, 5 л.п., М снять, 61 петлю рукава переснять на нить или свободную леску,





М снять, набрать 6 воздушных петель,



РЛ, М снять, 86 л.п., М снять, РЛ, М снять, 61 петлю рукава переснять на нить или свободную леску, М снять, набрать 6 воздушных петель, 5 л.п., М, прибавка влево, 46 л.п.

**8 ряд** - по узору, без прибавок

**9 ряд** – снять МНР, 47 л.п., прибавка вправо, М, 5 л.п., 3 л.п. подрез, повесить МНР, 3 л.п. подрез, 104 л.п. спинки, 6 л.п. подрез, 5 л.п., М, прибавка влево, 47 л.п.

Для размера 3 сверим количество петель:

106 перед/ 104 спинка/ подрезы 2\*6, итого 222 петли



**Всё!!! Самое сложное позади, ряды считать не надо, пора включать любимый сериал)**

Далее вяжем тело по кругу до необходимой нам длины (30-35 см), в зависимости от вашего роста и желания. Не забудьте учесть, что будет еще резинка 7-9 см.

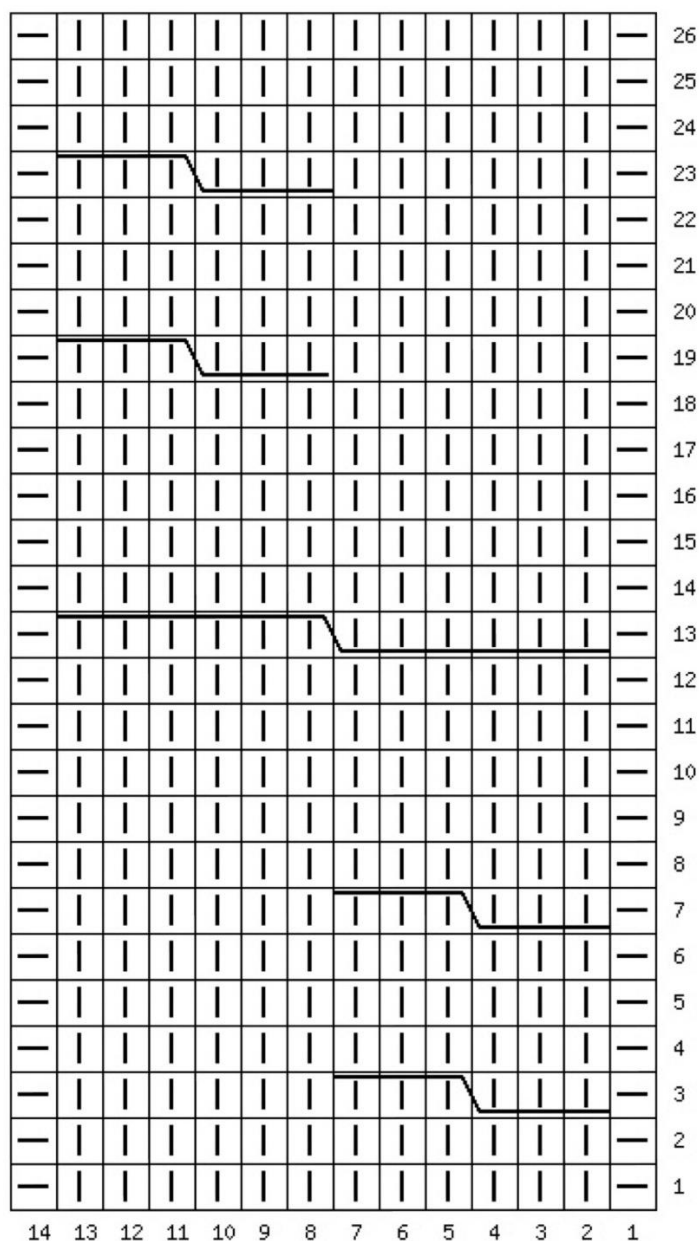
**!!!** Если планируете вязать узор по переду, то учтите его расположение в высоту 26 рядов, это примерно 12 см. В месте, когда пора приступать к узору расставьте маркеры на два элемента узора, для этого от центра отступите в обе стороны по 16-18 петель (на свое усмотрение), установите маркеры, от них отступите по 14 петель и установите маркеры.




Схемы вязания узоров приведены ниже. Первым расположен узор схемы 2, далее схемы 3

**В каждом ряду внутри новых маркеров вязать согласно схеме!!!  
Схема читается снизу вверх, справа налево.**

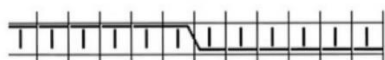
Схема 2 (для круговых рядов)



Условные обозначения (схема составлена на [tamica.ru](http://tamica.ru)):

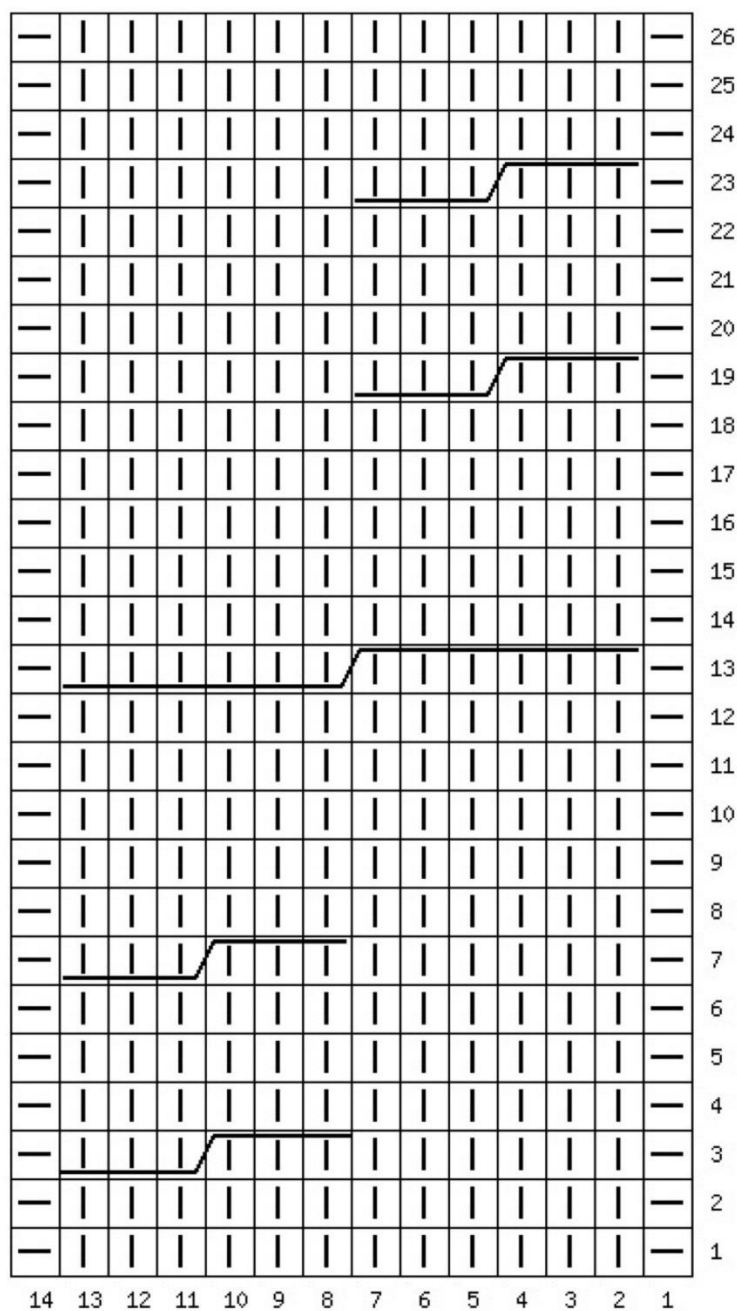
— - изнаночная петля 

| - лицевая петля - 3 л.п. снять на доп.спицу перед работой, провязать следующие 3 л.п., затем провязать 3 л.п. с доп.спицы



- 6 л.п. снять на доп.спицу перед работой, провязать следующие 6 л.п., затем провязать 6 л.п. с доп.спицы

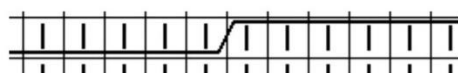
### Схема 3 (для круговых рядов)



Условные обозначения (схема составлена на tamica.ru):

— - изнаночная петля

| - лицевая петля



-6 л.п. снять на доп.спицу за работой,  
провязать следующие 6 л.п., затем  
провязать 6 л.п. с доп.спицы



-3 л.п. снять на доп.спицу за работой,  
провязать следующие 3 л.п., затем  
провязать 3 л.п. с доп.спицы

Рекомендую перед переходом на резинку сделать примерку.

Провязав желаемую длину, переходим на спицы 4 (на номер меньше основных), вяжем резинку 1 л.п./ 1 изн.п. 7-9 см и закрываем петли любым своим способом, пример закрытия на видео ниже.

### [Закрытие резинки 1/1](#)

**!!!**Если у вас резинка контрастного цвета, то первый ряд провяжите новым цветом полностью лицевыми, со следующего переходите на резинку. Если планируется несколько цветов, то каждый раз при переходе на новый цвет провязываем ряд лицевыми. Во втором ряду нового цвета первую петлю снимаем не провязывая, чтобы избежать ступеньки в полосках.

### **Рукава:**

Петли рукава (57/59/61) вернуть на спицы №5 (основные). По центру подреза с изнаночной стороны закрепить рабочую нить. Поднять 3 петли от центра. Далее у нас достаточно большая дырочка до первой петли. Поднять дополнительную четвертую петлю, в следующем ряду провяжем её с соседней справа (две вместе лицевой). Затем поднять еще одну петлю (дужку или протяжку, что поможет полностью закрыть дырочку в подрезе), перекинуть ее на левую спицу и провязать лицевой вместе с первой петлей рукава.

### [Петли рукава, начало ряда](#)

Далее 55/57/59 л.п. Последнюю петлю рукава провязать как и в начале, вместе с поднятой петлей. Поднимаем еще одну доп. петлю, ее мы провяжем вместе с петлей слева в следующем ряду. Поднять 3 петли из петель подреза до центра.

### [Петли рукава, конец ряда](#)

Рукав замкнулся в круг. Вешаем маркер. На спицах 65/67/69 петель. В следующем круговом ряду дважды провязываем по две вместе (третья и четвертая петли с обеих сторон от маркера), останется 63/65/67 петель.

На этом этапе рекомендую сделать примерку и отмерить необходимую длину рукава до манжета по внутреннему краю, от подреза.

Вяжем желаемую длину рукава, делая убавки до манжета примерно 30-35 см (зависит от вашего роста и пожелания), учитываем, что манжет около 7 см.

Количество убавок по вашему желанию может быть больше. Ниже моя средняя рекомендация.

Для размера 1 рекомендую убавить 10 петель (пять раз по две убавки на ряд)

Для размера 2 рекомендую убавить 8 петель (четыре раза по две убавки на ряд)

Для размера 3 рекомендую убавить 6 петель (три раза по две убавки на ряд)

**!!!** Не забудьте заранее учесть узор, если планируете его вязать на рукавах. Как и на теле, он занимает примерно 12 см. Правый рукав по схеме 2, левый рукав по схеме 3

**Пример** расчета убавок: мне надо связать 35 см рукава до манжета (подставьте свое значение) и убавить 8 петель на размер 2 (подставьте свое значение), значит  $35:5$  (5 - это количество отрезков на 4 убавки(8 петель), для 10 петель значение 6, для 6 петель значение 4) =7 см расстояние между убавками.

23 ряда-10 см (наша плотность)

X рядов-7 см (подставить свое значение)

$23*7:10= 16,1$  ряда

Я буду делать убавки в конце каждого 16 ряда.

Да! В конце ряда за одну петлю до маркера и в начале следующего ряда после маркера через одну петлю, чтобы избежать ступеньки.

### [Убавки в рукавах](#)

После последней убавки через 16 рядов сделаем примерку, если надо, довяжем необходимую длину.

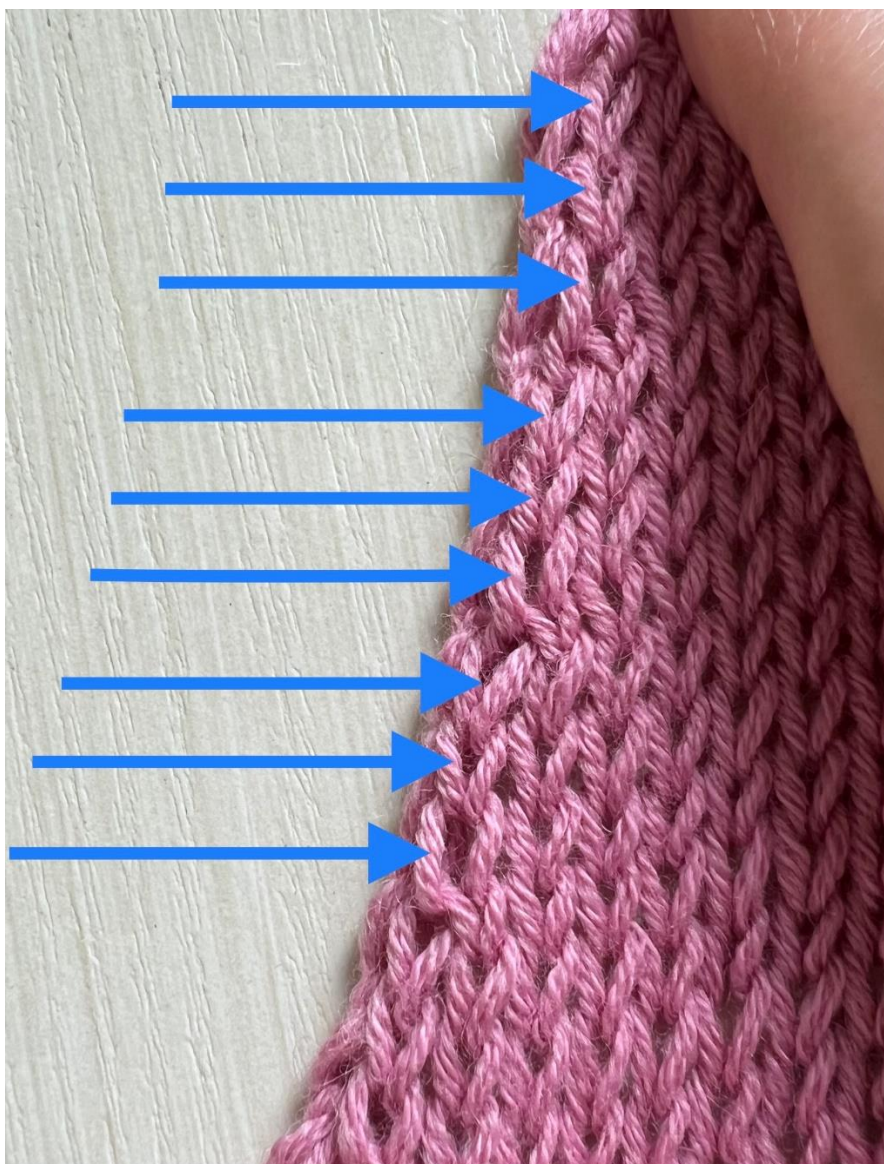
Сейчас на спицах 53/57/61 петля. Для манжета резинкой 1/1 необходимо четное количество петель. Значит делаем еще одну

убавку, переходим на спицы 4 (на номер меньше основных) и вяжем манжет примерно 7 см резинкой 1 л.п./ 1 изн.п.

Закрываем петли. Вторым рукавом вяжем аналогично.

### Планка:

Спицами № 4 (на номер меньше основных) поднимаем петли на планку. Следим за натяжением нити, затягивать не надо и сильно свободные расхлябанные петли не оставлять, это будет видно и не красиво. Начинаем с правого плеча, от места начала вязания. По плечам и спинке поднимаем все петли, по полочкам примерно с шагом 3/1(три поднимаем, одну пропускаем), используем дорожку из целых петель после кромочных, их хорошо видно в полочках, как раз мы провязывали три ряда и в четвертом делали прибавки, вот прибавки и пропускаем.



**ОБЯЗАТЕЛЬНО ПОСМОТРЕТЬ ВСЕ ТРИ ЧАСТИ ВИДЕО О ПЛАНКЕ, ТОЛЬКО ЗАТЕМ НАЧИНАТЬ РАБОТУ!!!**

Внимательно проследите, чтобы по центру V-выреза обязательно были 3 петли (установите маркер перед тремя центральными петлями), в этом месте петли поднять особо внимательно, можно временно сменить шаг на 2/1 или 4/1, чтобы подогнать расположение, затем перейти к прежнему шагу. Итоговое количество петель должно быть четным. Пересчитайте петли планки и проверьте, четная или не четная петля по центру V-выреза

Размер 1 – поднять 130-132 петли

Размер 2 – поднять 134-136 петель

Размер 3 – поднять 138-140 петель

[Планка часть 1](#)

[Планка часть 2](#)

[Планка часть 3](#)

**Знаю, дотошно)**

**Но это последний  
рывок и самое  
видное место!**

**Придется постараться**

Если петля по центру четная, то начинайте ряд с изнаночной, центральная должна быть лицевой

Если петля по центру не четная, то начинайте ряд с лицевой.

**1 ряд** – вяжем резинкой 1 л.п./ 1 изн.п. (петля по центру лицевая)

**2 ряд** – вяжем по узору резинкой 1 л.п./ 1 изн.п. до центральных трех петель, три центральные провязать, как три вместе и далее закончить ряд резинкой.

[Три петли вместе](#)

**3 ряд** – вяжем резинкой 1 л.п./ 1 изн.п., до и после центральной петли лицевые, так и вяжем по узору без изменений, центральная лицевой

**4 ряд** – вяжем резинкой 1 л.п./ 1 изн.п. и делаем убавку центральных петель, как три вместе

**5 ряд** – резинкой по узору

**6 ряд** – с убавкой

**7 ряд** – резинкой по узору



**8 ряд** – с убавкой

**9 ряд** - резинкой по узору

**10 ряд** - с убавкой

По желанию можно остановиться. Закрывать петли любым желаемым способом. Можно провязать еще 2-4 ряда, соблюдая шаг убавки через ряд, если вырез хочется менее открытый. Так же на вырез влияет способ закрытия петель. На видео с закрытием выше (как закрывали тело) планка более стабильная, не провиснет и не растянется. При закрытии иглой край будет более эластичный, возможно, вырез будет более открытый. Рекомендую примерку!) и выбор способа по своему желанию.



Цветная планка на пуловере из Dodici (пример для вдохновения)

Наш пуловер готов! Осталось заправить кончики нитей и постирать.



### **ВТО:**

Стираем пуловер при температуре 30\* в специальном деликатном средстве для стирки. Изделие из бобинной пряжи простирываем качественно, возможно 2-3 раза, пока выйдет пропитка/пыль/грязь и пряжа раскроется полностью.

Отжимаем не выкручивая, от горловины вниз. Заворачиваем изделие в сухое полотенце, даем лишней влаге впитаться минут 20-30. Затем раскладываем на горизонтальной поверхности, на сухое полотенце. Аккуратно руками придаем форму всем частям изделия. Разравниваем плечи в стороны и затем разравниваем ладонью складочки вдоль плеча вниз по телу, затем планку и всё тело расправляем по длине/ширине. Так же разравниваем ладонью. Расправляем резинку. Затем раскладываем аккуратно рукава так же разровняв ладонью.

Данное описание предназначено для личного использования.

Любое распространение запрещено! Благодарю за ваш выбор.

По вопросам, связанным с данным описанием: Instagram @miroshka\_knitwear или WhatsApp +7(926)166-27-90 Анастасия

Ваши работы можете отмечать тегом #пуловер\_crush