

ВАЛЕНТИНА

Лицензионный журнал Издательского Дома ОВА-ПРЕСС

№ 2/95

Филейное вязание



Скатерти и салфетки

-разнообразные формы-

НОВЫЕ ИДЕИ, КОТОРЫЕ ВАМ ПОНРАВИТСЯ

Точные описания работ





Модель 18 †

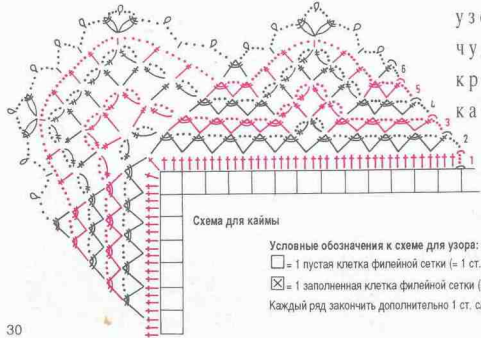
Размер: ок. 65 x 55 см.

Материалы: ок. 150 г лиловой х/б пряжи (280 м/50 г), крючок № 1,5.

Описание работы: связать цепочку из

262 в. п. + 3 в. п. подъема и вязать по схеме филейный узор. По периметру салфетки связать кружевную кайму. Готовую салфетку увлажнить, растянуть по размеру, булавки вколоть в каждое пико. Салфетку отпарить с изн. стороны.

Завершает нашу коллекцию изысканная модель с филейным узором и чудесной кружевной каймой.

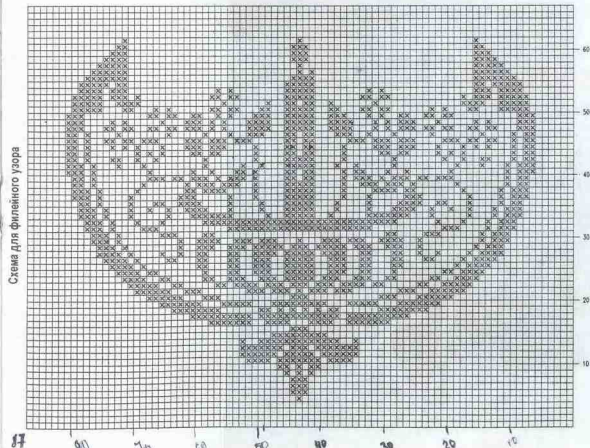


Условные обозначения к схеме для каймы:

- = 1 пустая клетка филейного узора
- = в. п.
- ∧ = соед. ст.
- l = ст. б/н
- † = ст. с/н
- ‡ = ст. с 2/н
- ⊗ = 4 в. п., 1 ст. с 2/н в 1-ю в. п.
- ⊕ = пико (= 3 в. п., 1 ст. б/н в 1-ю в. п.)



Значки, соединенные сверху, обозначают незаконченные столбики, связанные вместе; значки, соединенные внизу, — столбики на одной петле основания.





Тему «скатерти»
продолжает
модель в форме
звезды
и с филейным
узором.

Модель 17

Размер: диаметр ок. 135 см.

Материалы: ок. 600 г неокрашенной х/б пряжи (200 м/50 г), крючок № 1,75.

Описание работы: связать цепочку из 7 в. п. и замкнуть в круг соед. ст. Продолжить работу по схеме I, при этом каждый ряд начинать в. п. подъема (количество в. п. указано на схеме), заканчивать 1 соед. ст. Затем вязать по схеме III (1-й р. схемы III = 6-й р. схемы I), выполняя прибавки по схеме II. На схеме III приведена только часть салфетки. Ряды закончить по рисунку. Числа обозначают ряды.

Готовую салфетку слегка отпарить с изнаночной стороны.

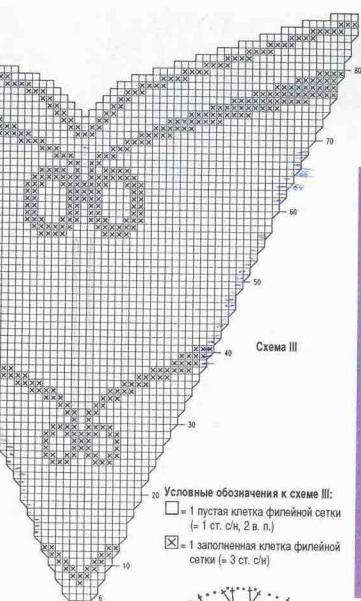


Схема III

Условные обозначения к схеме III:

□ = 1 пустая клетка филейной сетки
(= 1 ст. с/н, 2 в. п.)

⊗ = 1 заполненная клетка филейной сетки
(= 3 ст. с/н)

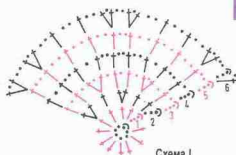
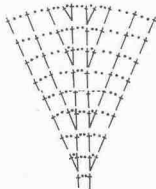


Схема I

Схема II



Условные обозначения
к схемам I и II:

• = в. п.

· · = соед. ст.

⊗ = ст. с/н

Значки, соединенные внизу, обозначают столбики с накидом на одной петле основания.



Размер: диаметр ок. 40 см.
 Материалы: ок. 50 г х/б пряжи цвета увядшей розы (380 м/50 г), крючок № 1,25.

Описание работы: связать цепочку из 10 в. п. и замкнуть в круг соед. ст. В 1-м р. сделать 3 в. п. подъема, затем в колечко связать 35 ст. с/н, ряд замкнуть соед. ст. в 3-ю в. п. подъема. Продолжить работу по схеме, при этом каждый ряд начинать в. п. подъема (количество в. п. указано на схеме), заканчивать 1 соед. ст. На схеме приведена только часть салфетки. Ряды закончить по рисунку. Числа обозначают ряды.

Готовую салфетку увлажнить, растянуть по размеру, при этом булавки вколоть в каждую арку, и дать высохнуть.

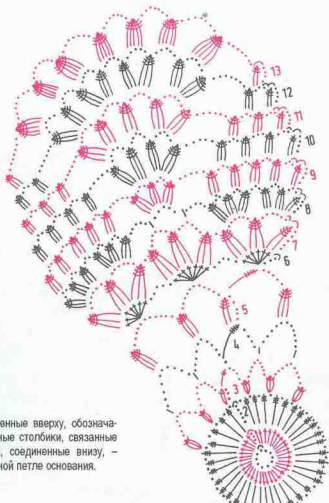
Модель 16 +

Размер: диаметр ок. 16 см.
 Материалы: ок. 50 г неокрашенной х/б пряжи (390 м/50 г), крючок № 1,25.

Описание работы: связать цепочку из 7 в. п. и замкнуть в круг соед. ст. В 1-м р. сделать 4 в. п. подъема, затем в колечко связать 11 ст. с 2/н, ряд замкнуть соед. ст. в 4-ю в. п. подъема. Продолжить работу по схеме, при этом каждый ряд начинать в. п. подъема (количество в. п. указано на схеме), заканчивать 1 соед. ст. На схеме приведена только часть салфетки. Ряды закончить по рисунку. Числа обозначают ряды.

Готовую салфетку увлажнить, растянуть по размеру, при этом булавки вколоть в каждую арку, и дать высохнуть.

Схема



Условные обозначения:

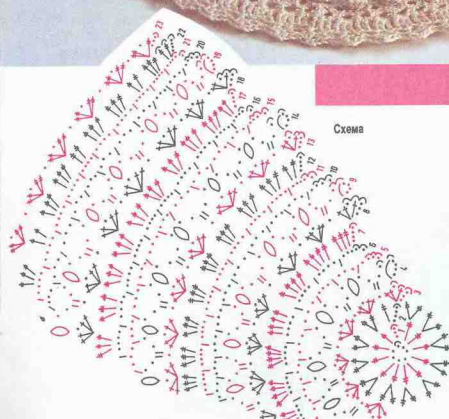
- = в. п.
- ⌋ = соед. ст.
- ⌋ = ст. б/н
- ⌋ = ст. с/н
- ⌋ = ст. с 2/н
- ⌋ = ст. с 3/н
- ⌋ = ст. с 4/н

Значки, соединенные сверху, обозначают незаконченные столбики, связанные вместе; значки, соединенные внизу, — столбики на одной петле основания.

И снова две
 маленькие
 салфетки,
 которые вы
 свяжете без
 особого труда.



Схема



Условные обозначения:

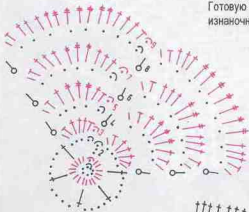
- = в. п.
- ⌋ = соед. ст.
- ⌋ = ст. б/н
- ⌋ = ст. с/н
- ⌋ = ст. с 2/н
- ⊖ = 7 незаконченных ст. с 2/н, связанных вместе, на одной петле основания
- ⊖ = 4 в. п., 6 незаконченных ст. с 2/н, связанных вместе, на одной петле основания

Значки, соединенные сверху, обозначают незаконченные столбики, связанные вместе; значки, соединенные внизу, — столбики на одной петле основания.

звездочек
объединились
на чудесной
салфетке.

(405 м/50 г), крючок № 1.
Описание работы: связать цепочку из 7 в. п. и замкнуть в круг соед. ст. Продолжить работу по схеме I, при этом ряды 4, 6 и 8 начинать следующим образом: 4-й р.: 1 в. п., 1 соед. ст. в 3-ю в. п. подъема 2-го р., 1 в. п. подъема, 6-й и 8-й р.: 1 в. п., 1 соед. ст. в ст. б/н 4-го, соответственно 6-го р., 1 в. п. подъема. На схеме приведена только часть салфетки. Ряды закончить по рисунку. Числа обозначают ряды. Внимание: при вязании арок из в. п. лепестки выдавить вперед. Закончив 9-й р., вязать 6 р. по схеме II. Для наглядности прикрепления ст. с 2/н на схеме II еще раз приведен последний ряд схемы I. Всего связать 43 мотива, затем мотивы краями из ст. с/н соединить между собой при помощи крючка или сшить. Готовую салфетку слегка отпарить с изнаночной стороны.

Схема I

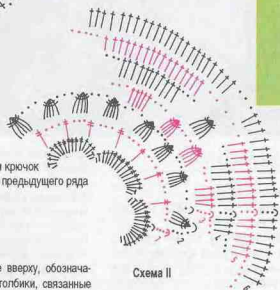


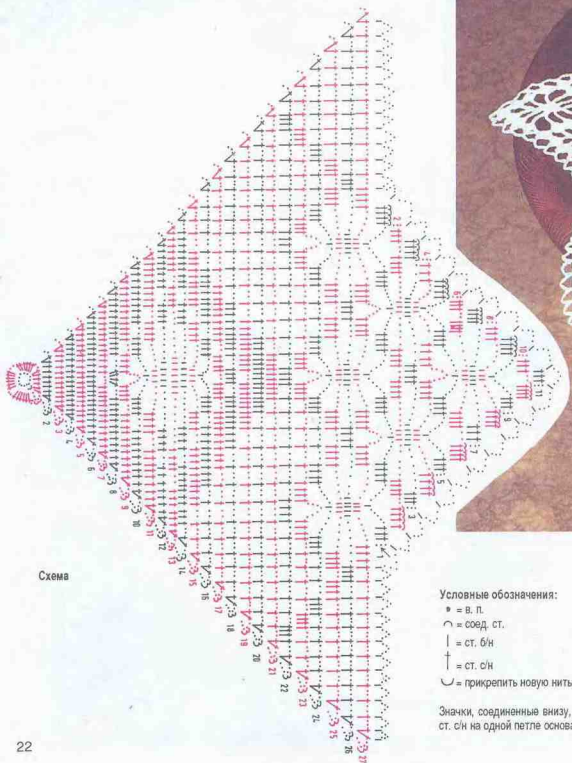
Условные обозначения:

- = в. п.
- = соед. ст.
- | = ст. б/н
- = ст. б/н, при этом крючок ввести в ст. б/н предыдущего ряда
- ⊥ = н/ст.
- ⊥ = ст. с/н
- ⊥ = ст. с 2/н

Знаки, соединенные сверху, обозначают незаконченные столбики, связанные вместе. Переход от одного ряда к другому, в т. ч. для 4-го, 6-го и 8-го р., см. текст.

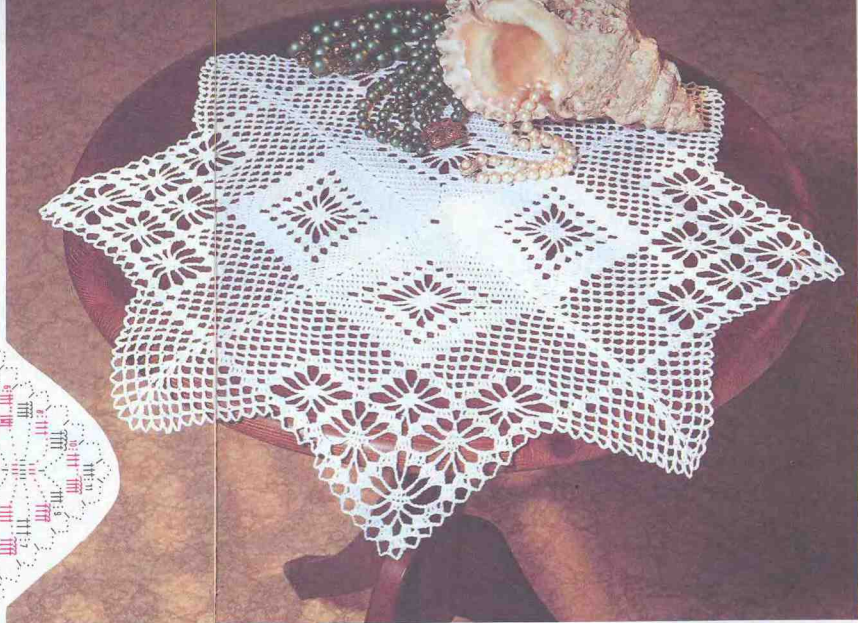
Схема II





- Условные обозначения:
- = в. п.
 - ∩ = соед. ст.
 - ↑ = ст. б/н
 - † = ст. с/н
 - ∪ = прикрепить новую нить

Значки, соединенные внизу, обозначают ст. с/н на одной петле основания.



Эта не совсем
обычная салфет-
ка вяжется сна-
чала по кругу,
а затем рядами.

Модель 13+

Размер: ок. 55 x 55 см.
Материалы: ок. 50 г белой х/б пряжи (300 м/50 г), крючок № 2.
Описание работы: связать цепочку из 12 в. п. и замкнуть в круг соед. ст. Продолжить работу по схеме, при этом каждый ряд начинать в. п. подъема (количество в. п. указано на схеме), заканчивать 1 соед. ст. На схеме приведена только часть салфетки. Ряды закончить по ри-

сунку. Числа обозначают ряды. Закончить 27-й р., прикрепить новую нить и выполнить 4 треугольные фигуры, для этого вязать в прямом и обратном направлении с 1-го по 11-й р. Затем все изделие обвязать 1 р. по схеме. Готовую салфетку увлажнить, растянуть по размеру, при этом булавки вколоть в каждую арку, и дать высохнуть.

Такие филейные узоры вам понравятся: будь то розочки или игральные карты.

Модель 12

Размер: ок. 62 x 65 см.

Материалы: ок. 100 г белой х/б пряжи (280 м/50 г), крючок № 1,25.

Описание работы: связать цепочку из 328 в.п. + 3 в. п. подъема и вязать по схеме филейный узор (см. условные обозначения). После 65-го р. салфетку закончить симметрично, т. е. вязать с 42-го по 1-й р. Изделие обвязать 1 р. фестонов следующим образом: к угловой клетке при помощи соед. ст. прикрепить нить, 3 в. п. подъема, 2 ст. с/н, 1 в. п. и 3 ст. с/н в клетку, * 1 ст. б/н в следующую клетку, 3 ст. с/н, 1 в. п. и 3

ст. с/н в следующую клетку, повторять от *, закончить 1 ст. б/н в последнюю пустую клетку, 1 соед. ст. в 3-ю в. п. подъема.

Готовую салфетку слегка отпарить с изнаночной стороны.

Условные обозначения:

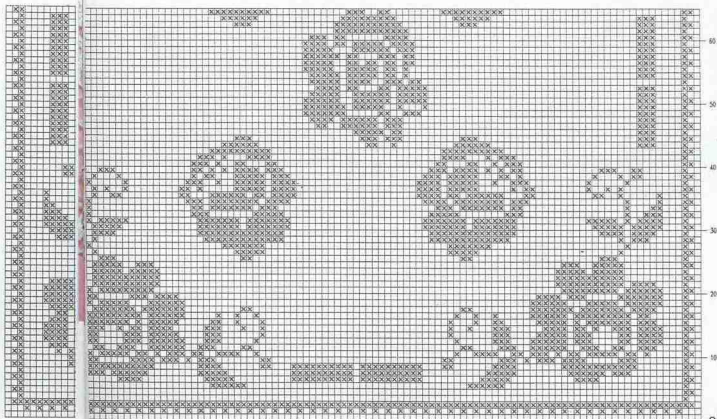
□ = 1 пустая клетка филейной сетки (= 1 ст. с/н, 2 в. п.)

⊗ = 1 заполненная клетка филейной сетки (= 3 ст. с/н)

Каждый ряд закончить дополнительно 1 ст. с/н.



10



21

Модель 11

Схема

Размер: зависит от выбранной пряжи.

Материалы: любая х/б пряжа бежевого цвета, крючок соответствующего номера.

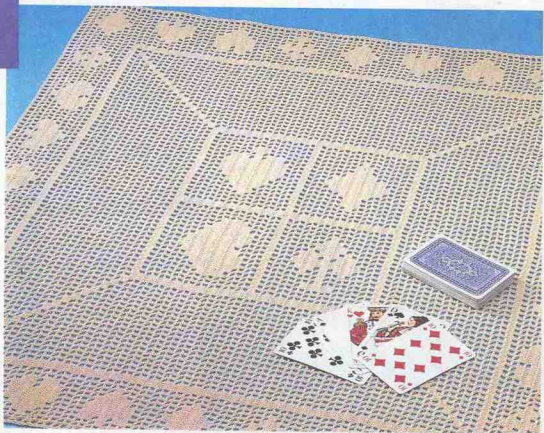
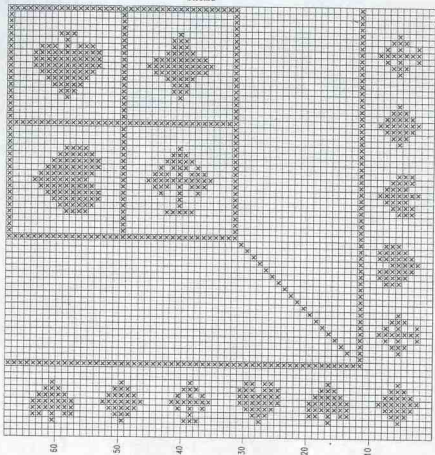
Описание работы: связать цепочку из 298 в. п. + 3 в. п. подъема и вязать по схеме филейный узор (см. условные обозначения). После средней части с мотивами карт работу закончить симметрично. После 68-го р. вязать в обратной последовательности с 31-го по 1-й р. Изделие обвязать 1 р. ст. б/н. Готовую салфетку слегка отпарить с изнаночной стороны.

Условные обозначения:

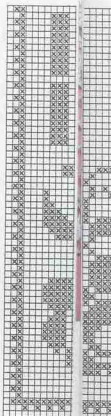
□ = 1 пустая клетка филейной сетки
(= 1 ст. с/н, 2 в. п.)

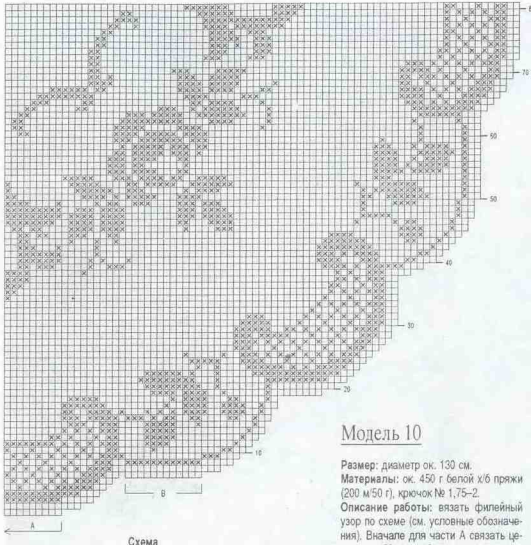
⊗ = 1 заполненная клетка филейной сетки
(= 3 ст. с/н)

Каждый ряд закончить дополнительно 1 ст. с/н.



Схема





← А
В
Схема

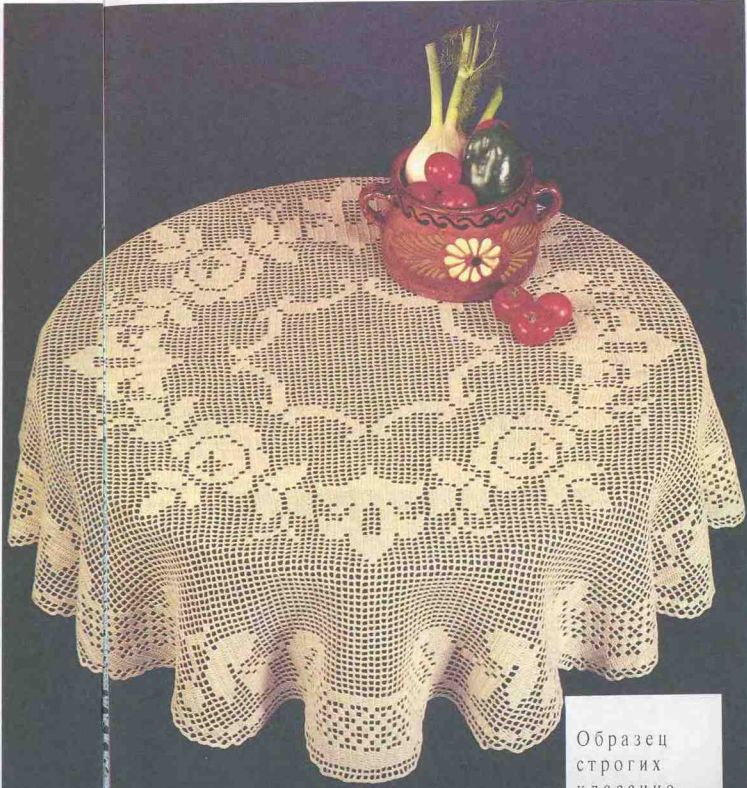
Модель 10

Размер: диаметр ок. 130 см.
 Материалы: ок. 450 г белой х/б пряжи (200 м/50 г), крючок № 1,75–2.
 Описание работы: вязать филейный узор по схеме (см. условные обозначения). Вначале для части А связать цепочку из 52 в. п. + 3 в. п. подъема и вязать по схеме 1-й – 7-й р. Первая слева клетка схемы = середина салфетки, от середины ряды дополнить симметрично. Затем петли оставить. Для части В связать цепочку из 37 в. п. + 3 в. п. подъема и вязать 1 р. по схеме. Связать еще одну часть В, затем на петлях всех трех частей продолжить работу по схеме, при этом между частями связать по 2 в. п. После 81-го р. вязать в обратной последовательности с 80-го по 1-й р. Изделие обвязать 1 р. ст. б/н. Готовую салфетку слегка отпарить с изнаночной стороны.

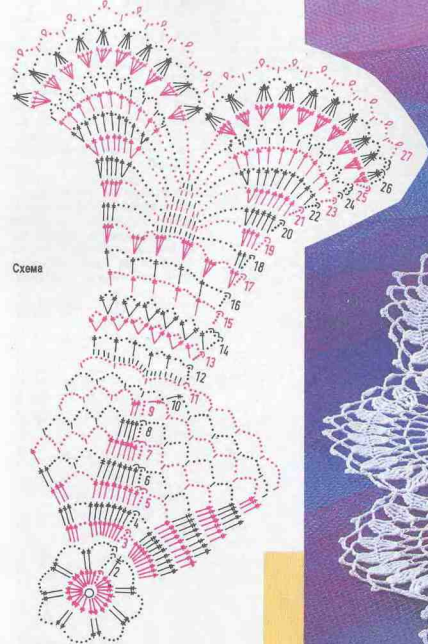
Условные обозначения:
 = 1 пустая клетка филейной сетки (= 1 ст. с/н, 2 в. п.)
 = 1 заполненная клетка филейной сетки (= 3 ст. с/н)

Сокращения:

- п. = петля/петли
- р. = ряд/ряды
- в.п. = воздушная петля
- п/ст. = полустолбик
- ст. с/н = столбик с накидом
- ст. б/н = столбик без накида
- ст. с 2/н = столбик с 2 накидами



Образец строгих классических линий – скатерть



Схема

Условные обозначения:

- = в. п.
- = соед. ст.
- ┆ = ст. б/н
- † = ст. с/н
- ‡ = ст. с 2/н
- ⊕ = пико (= 3 в. п., 1 ст. б/н в 1-ю в. п.)

Значки, соединяющие сверху, обозначают незаконченные столбики, связанные вместе; значки, соединяющие внизу, —



Узор
салфетки
в романтичес-
ком стиле
особенно
привлекателен.

Модель 9

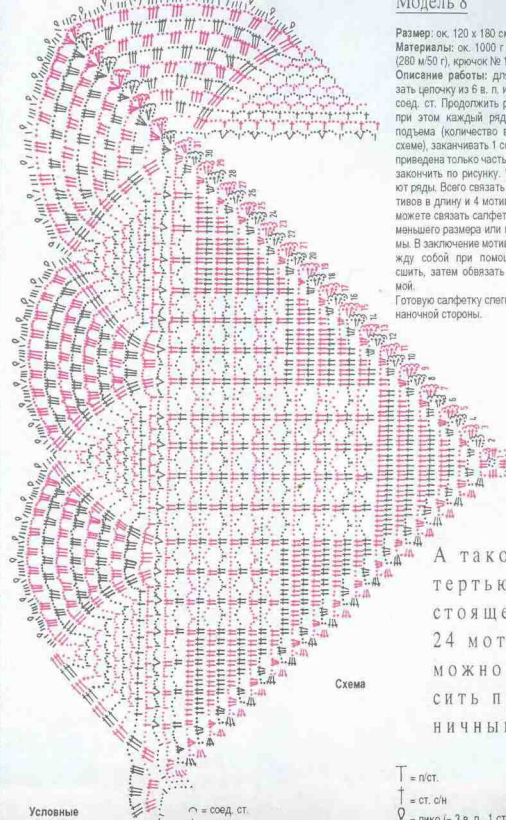
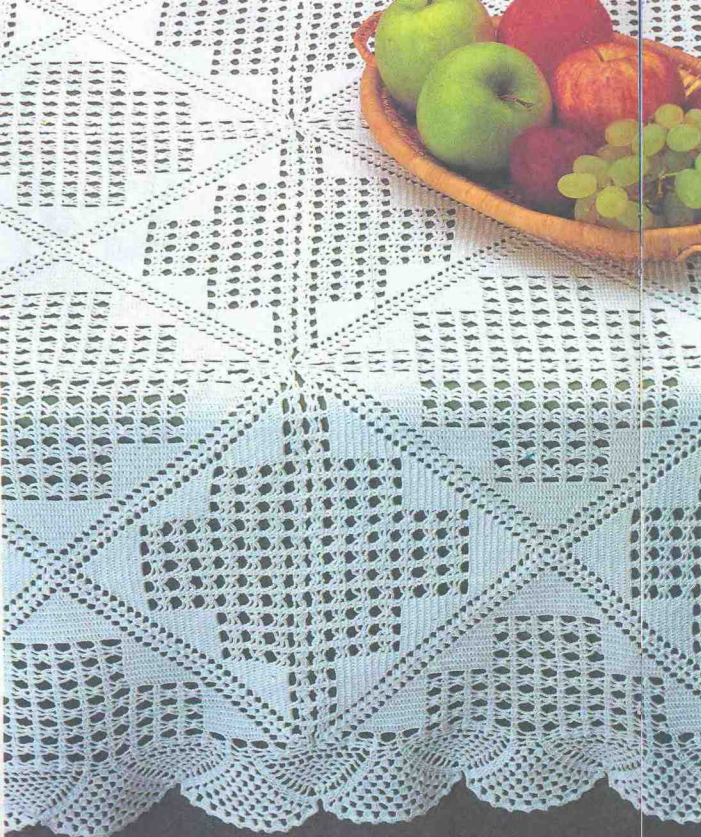
Размер: диаметр ок. 35 см.

Материалы: ок. 20 г белой
х/б пряжи (495 м/50 г), крючок № 1.

Описание работы: связать цепочку из 6

в. п. и замкнуть в круг соед. ст. В 1-м р. сделать 4 в. п. подъема, затем в колечко связать 23 ст. с 2/н, ряд замкнуть соед. ст. в 4-ю в. п. подъема. Продолжить работу по схеме, при этом каждый ряд начинать в. п. подъема (количество в. п. указано на схе-

ме), заканчивать 1 соед. ст. На схеме приведена только часть салфетки. Ряды заканчивают по рисунку. Числа обозначают ряды. Готовую салфетку увлажнить, растянуть по размеру, при этом булавки вколоть в каждое пико, и дать вырхнуть.



Размер: ок. 120 x 180 см.

Материалы: ок. 1000 г белой х/б пряжи (280 м/50 г), крючок № 1,5.

Описание работы: для 1 мотива связать цепочку из 6 в. п. и замкнуть в круг соед. ст. Продолжить работу по схеме, при этом каждый ряд начинать в. п. подъема (количество в. п. указано на схеме), заканчивать 1 соед. ст. На схеме приведена только часть салфетки. Ряды закончить по рисунку. Числа обозначают ряды. Всего связать 24 мотива (6 мотивов в длину и 4 мотива в ширину). Вы можете связать салфетку большего или меньшего размера или квадратной формы. В заключение мотивы соединить между собой при помощи крючка или шить, затем обвязать кружевной каймой.

Готовую салфетку слегка отпарить с изнаночной стороны.

А такой скатертью, состоящей из 24 мотивов, можно украсить праздничный стол.

Схема

Условные обозначения:

○ = соед. ст.

┆ = ст. бн

X = ст. бн, при этом захватить

2 нижележащие арки из в. п.

T = п.ст.

┆ = ст. сн

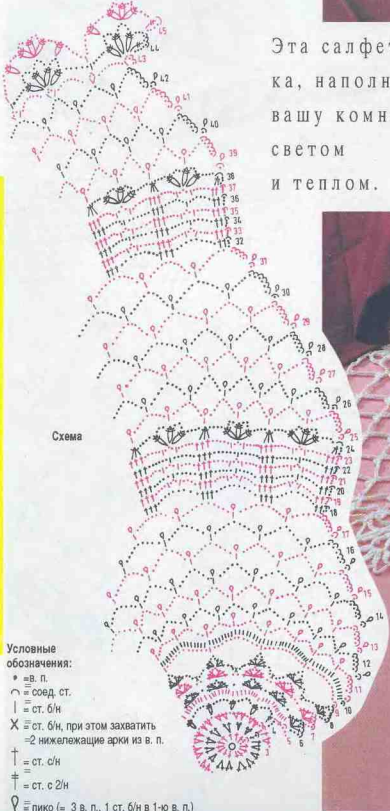
∅ = пико (= 3 в. п., 1 ст. бн в 1-ю в. п.)

* = в. п.

Значки, соединенные внизу, обозначают столбики на одной петле основания.

Эта салфетка, наполнит вашу комнату светом и теплом.

Схема



Условные обозначения:

- * = в. п.
- ∩ = соед. ст.
- ∩ = ст. б/н
- X = ст. б/н, при этом захватить = 2 нижележащие арки из в. п.
- † = ст. с/н
- ‡ = ст. с 2/н
- ∩ = пико (= 3 в. п., 1 ст. б/н в 1-ю в. п.)

Модель 7

Размер: диаметр ок. 75 см.
Материалы: ок. 80 г белой х/б пряжи

Описание работы: связать цепочку из 6 в. п. и замкнуть в круг соед. ст. В 1-м р. сделать 3 в. п. подъема, затем в каждой арке по 1 ст. б/н. В 2-м р. сделать 3 в. п. подъема, затем в каждой арке по 1 ст. б/н. В 3-м р. сделать 3 в. п. подъема, затем в каждой арке по 1 ст. б/н. В 4-м р. сделать 3 в. п. подъема, затем в каждой арке по 1 ст. б/н. В 5-м р. сделать 3 в. п. подъема, затем в каждой арке по 1 ст. б/н. В 6-м р. сделать 3 в. п. подъема, затем в каждой арке по 1 ст. б/н. В 7-м р. сделать 3 в. п. подъема, затем в каждой арке по 1 ст. б/н. В 8-м р. сделать 3 в. п. подъема, затем в каждой арке по 1 ст. б/н. В 9-м р. сделать 3 в. п. подъема, затем в каждой арке по 1 ст. б/н. В 10-м р. сделать 3 в. п. подъема, затем в каждой арке по 1 ст. б/н. В 11-м р. сделать 3 в. п. подъема, затем в каждой арке по 1 ст. б/н. В 12-м р. сделать 3 в. п. подъема, затем в каждой арке по 1 ст. б/н. В 13-м р. сделать 3 в. п. подъема, затем в каждой арке по 1 ст. б/н. В 14-м р. сделать 3 в. п. подъема, затем в каждой арке по 1 ст. б/н. В 15-м р. сделать 3 в. п. подъема, затем в каждой арке по 1 ст. б/н. В 16-м р. сделать 3 в. п. подъема, затем в каждой арке по 1 ст. б/н. В 17-м р. сделать 3 в. п. подъема, затем в каждой арке по 1 ст. б/н. В 18-м р. сделать 3 в. п. подъема, затем в каждой арке по 1 ст. б/н. В 19-м р. сделать 3 в. п. подъема, затем в каждой арке по 1 ст. б/н. В 20-м р. сделать 3 в. п. подъема, затем в каждой арке по 1 ст. б/н. В 21-м р. сделать 3 в. п. подъема, затем в каждой арке по 1 ст. б/н. В 22-м р. сделать 3 в. п. подъема, затем в каждой арке по 1 ст. б/н. В 23-м р. сделать 3 в. п. подъема, затем в каждой арке по 1 ст. б/н. В 24-м р. сделать 3 в. п. подъема, затем в каждой арке по 1 ст. б/н. В 25-м р. сделать 3 в. п. подъема, затем в каждой арке по 1 ст. б/н. В 26-м р. сделать 3 в. п. подъема, затем в каждой арке по 1 ст. б/н. В 27-м р. сделать 3 в. п. подъема, затем в каждой арке по 1 ст. б/н. В 28-м р. сделать 3 в. п. подъема, затем в каждой арке по 1 ст. б/н. В 29-м р. сделать 3 в. п. подъема, затем в каждой арке по 1 ст. б/н. В 30-м р. сделать 3 в. п. подъема, затем в каждой арке по 1 ст. б/н. В 31-м р. сделать 3 в. п. подъема, затем в каждой арке по 1 ст. б/н. В 32-м р. сделать 3 в. п. подъема, затем в каждой арке по 1 ст. б/н. В 33-м р. сделать 3 в. п. подъема, затем в каждой арке по 1 ст. б/н. В 34-м р. сделать 3 в. п. подъема, затем в каждой арке по 1 ст. б/н. В 35-м р. сделать 3 в. п. подъема, затем в каждой арке по 1 ст. б/н. В 36-м р. сделать 3 в. п. подъема, затем в каждой арке по 1 ст. б/н. В 37-м р. сделать 3 в. п. подъема, затем в каждой арке по 1 ст. б/н. В 38-м р. сделать 3 в. п. подъема, затем в каждой арке по 1 ст. б/н. В 39-м р. сделать 3 в. п. подъема, затем в каждой арке по 1 ст. б/н. В 40-м р. сделать 3 в. п. подъема, затем в каждой арке по 1 ст. б/н. В 41-м р. сделать 3 в. п. подъема, затем в каждой арке по 1 ст. б/н. В 42-м р. сделать 3 в. п. подъема, затем в каждой арке по 1 ст. б/н. В 43-м р. сделать 3 в. п. подъема, затем в каждой арке по 1 ст. б/н. В 44-м р. сделать 3 в. п. подъема, затем в каждой арке по 1 ст. б/н.

ст. в 3-ю в. п. подъема. Продолжить работу по схеме, при этом каждый ряд начинать в п. подъема (количество в. п. указано на схеме), заканчивать 1 соед.

ст. На схеме приведена только часть салфетки. Ряды закончить по рисунку. Числа обозначают ряды. Готовую салфетку утюжить, растянуть

по размеру, при этом булавки вколоть в каждую арку, и дать высохнуть.



Размер: диаметр ок. 120 см без кистей.
Материалы: ок. 500 г неокрашенной х/б пряжи (200 м/50 г), крючок № 1,75.

Описание работы: связать цепочку из 7 в. п. и замкнуть в круг соед. ст. Затем вязать по схеме I, при этом каждый ряд начинать в. п. подъема (количество в. п. указано на схеме), заканчивать соед. ст. Продолжить работу по схеме III (1-й р. схемы III = 2-й р. схемы I), при этом выполнить прибавки по схеме II. На схеме приведена только часть салфетки. Ряды закончить по рисунку. Числа обозначают ряды.
С 71-го р. выполнить раздельно закругления.

Готовую салфетку слегка отпарить с изнаночной стороны. По желанию к пустым клеткам сетки последнего ряда прикрепить кисти.

○ = соед. ст.

↓ = ст. с/н

↑ = ст. с/н

Знаки, соединенные внизу, обозначают ст. с/н, связанные на одной петле основания.

Условные обозначения к схеме III

□ = 1 пустая клетка филейной сетки (= 1 ст. с/н, 2 в.п.)

⊗ = 1 заштрихованная клетка филейной сетки (= 3 ст. с/н)

Каждый ряд заканчивается дополнительным ст. с/н.

Схема III

удачно вписываются в общую композицию скатерти с филейным узором.

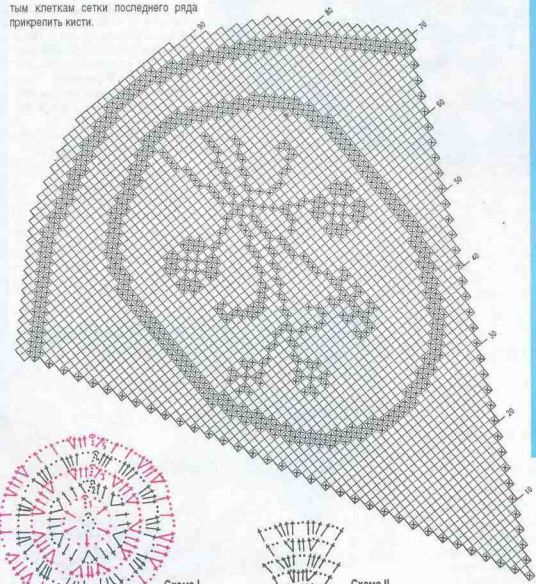
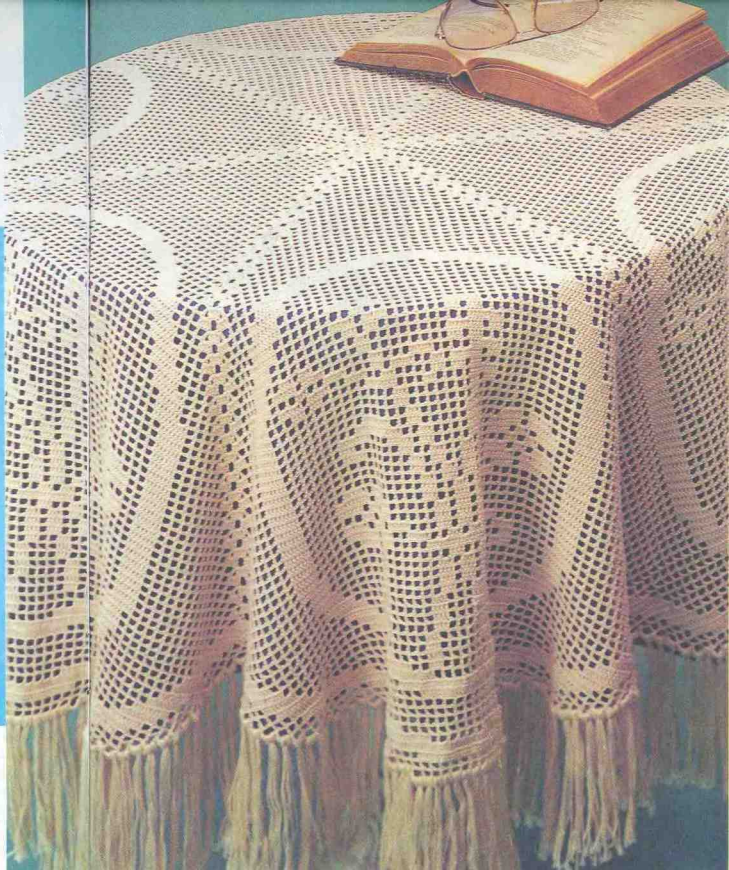


Схема I



Схема II



Модель 9

Размер: ок. 25 x 50 см.

Материалы: ок. 50 г неокрашенной х/б пряжи (230 м/50 г), крючок № 1,5.
Описание работы: для 1 мотива связать цепочку из 6 в.п. и замкнуть в круг соед. ст. Продолжить работу по схеме, при этом каждый ряд начинать в.п. подъема (количество в.п. указано на схеме), заканчивать 1 соед. ст. На схеме приведена только часть салфетки. Ряды закончить по рисунку. Числа обозначают ряды. Всего связать 3 мотива, затем их сшить и обвязать по схеме фестонами.

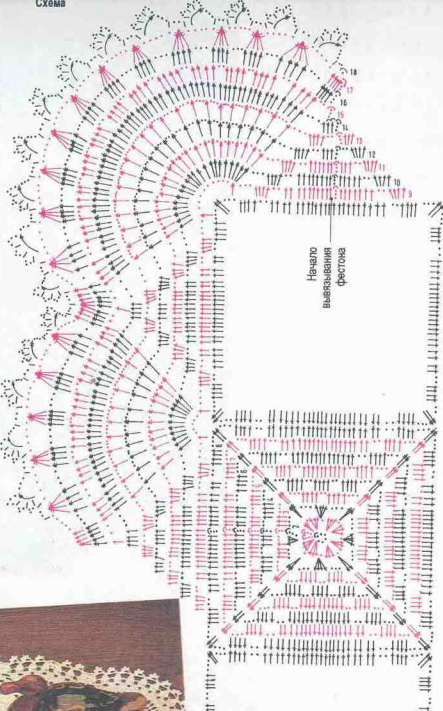
Готовую салфетку увлажнить, растянуть по размеру, при этом булавки вколоть в каждую арку, и дать высохнуть.

Условные обозначения:

- = в.п.
- = соед. ст.
- | = ст. б/н
- † = ст. с/н
- ‡ = ст. с 2/н

- = 1 ст. с 2/н, 4 в.п., вдоль ст. с 2/н
- = 1 ст. б/н, 3 в.п., 1 ст. б/н, 3 в.п., 1 ст. б/н
- = 1 ст. б/н

Значки, соединенные сверху, обозначают незаконченные столбики, связанные вместе; значки, соединенные внизу, — столбики на одной петле основания.



И прямоугольная, и круглая салфетки смотрятся довольно оригинально.

Модель 5

Размер: диаметр ок. 35 см.

Материалы: ок. 40 г лиловой х/б пряжи (320 м/50 г), крючок № 1,25.

Описание работы: связать цепочку из 12-м. п. и замкнуть в круг соед. ст. В 1-м р. сделать 3 в.п. подъема, затем в колечко связать 29 ст. с/н, ряд замкнуть соед. ст. в 3-ю в.п. подъема. Продолжить работу по схеме, при этом каждый ряд начинать в.п. подъема (количество в.п. указано на схеме), заканчивать 1 соед. ст. На схеме приведена только часть салфетки. Ряды закончить по рисунку. Числа обозначают ряды.

Внимание: в конце 12-го р. нить оборвать и прикрепить новую нить в 13-м р. Связать 4 в.п. подъема и 3 ст. с 2/н в арку, затем еще 2 р. из 4 в.п. подъема и 3 ст. с 2/н, далее арку из 21 в.п. Крючок вынуть из последней петки. Прикрепить новую нить к следующей арке из в.п. 12-го р. и вязать 3 р. из 4 в.п. подъема и 3 ст. с 2/н, при этом в 3-м р. связав 4-ю в.п. подъема, взять на крючок оставленную 21-ю в.п. арки и провязать их вместе.

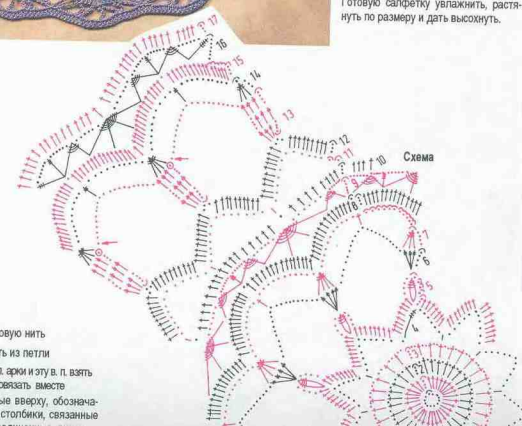
Готовую салфетку увлажнить, растянуть по размеру и дать высохнуть.



Условные обозначения:

- = в.п.
- = соед. ст.
- | = ст. б/н
- † = ст. с/н
- ‡ = ст. с 2/н
- ‡ = ст. с 3/н
- ‡ = ст. с 4/н
- = прикрепить новую нить
- = крючок вынуть из петки
- = последнюю в.п. арки и эту в.п. взять на крючок и провязать вместе

Значки, соединенные сверху, обозначают незаконченные столбики, связанные вместе; значки, соединенные



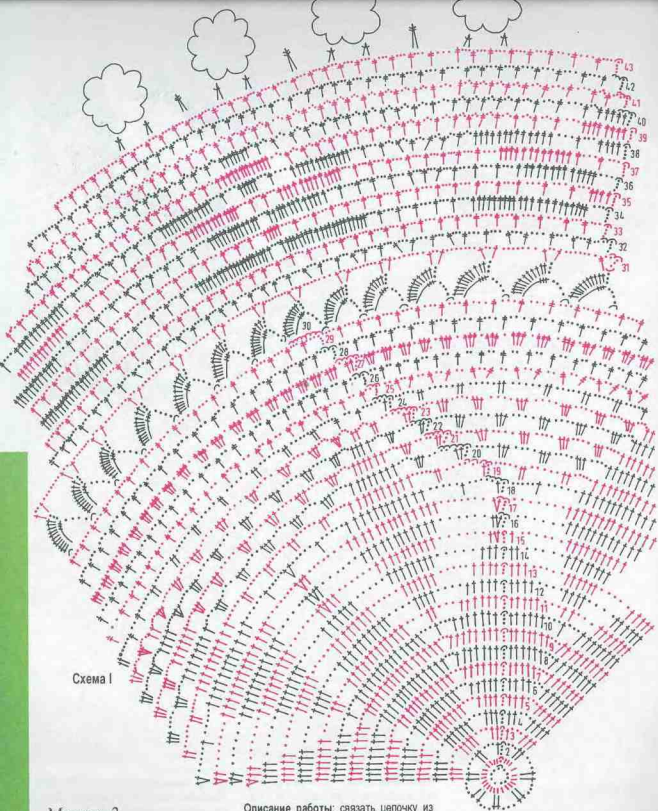


Схема I

Модель 3

Размер: диаметр ок. 150 см.
 Материалы: ок. 250-300 г белой х/б пряжи №150, спицы №3,5.

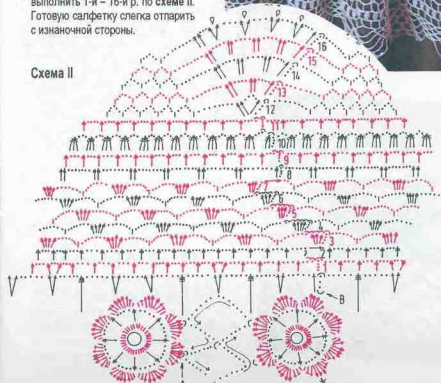
Описание работы: связать цепочку из 10 в. п. и замкнуть в круг соед. ст. В 1-м р. сделать 1 в. п. подъема, затем в кольцо связать 23 ст. б/н, ряд закончить соед. ст. и сделать 1 в. п. подъема. По окончании ряда

по схеме I, при этом каждый ряд начинать в. п. подъема (количество в. п. указано на схеме), заканчивать 1 соед. ст. На схеме приведена только часть сал-

есть далеко не у каждого. Попробуйте ее связать и она украсит ваш дом.

фетки. Ряды закончить по рисунку. Числа обозначают ряды. Закончив 43-й р., выполнить 40 розеток по схеме II, присоединяя их к салфетке в указанных на схеме I местах, для этого в последнем ряду розетки выполнить 2 раза по 2 незаконченных ст. с/н, связанных вместе. Затем между розетками вязать со схеме II цепочки из в. п., которые при помощи соед. ст. прикреплять к розеткам (начать от стрелки А на схеме II) и незаконченных ст. с 2/н, связанных вместе, к последнему ряду салфетки. Далее следует 1 р., в котором розетки и арки из в. п. соединяются между собой (стрелка В). В заключение выполнить 1-й - 16-й р. по схеме II. Готовую салфетку слегка отпарить с изнаночной стороны.

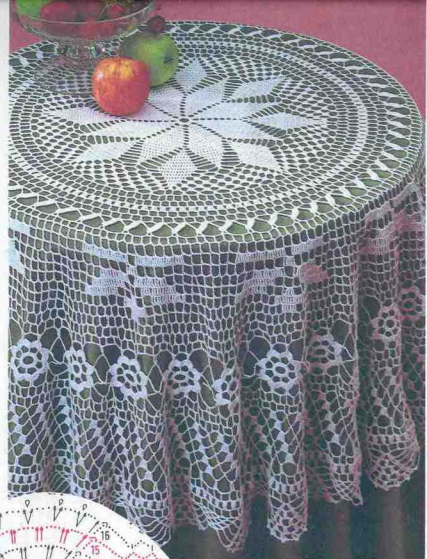
Схема II

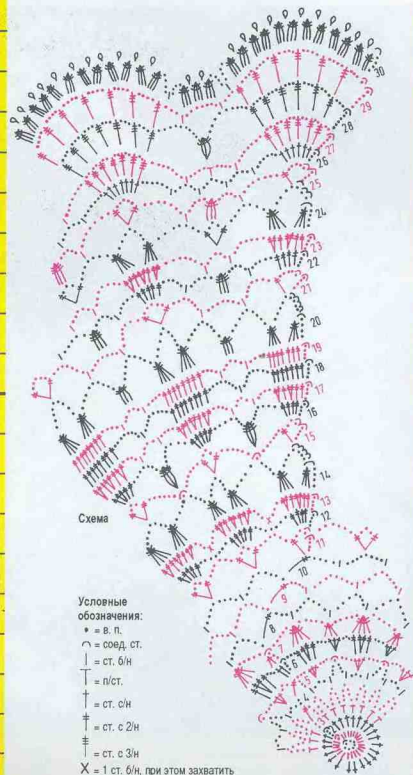


Условные обозначения:

- * = 3 в.п.
- ∩ = соед. ст.
- | = ст. б/н
- |· = n/ст.
- |× = ст. с/н
- |+ = ст. с 2/н
- |⊕ = ст. с 3/н
- ⊕ = 1 ст. с 3/н, 3 в. п., 11 ст. с/н вдоль этого столбика в ст. с 3/н

∩ = пико (= 3 в. п., 1 ст. б/н в 1-ю в. п.)
 Знаки, соединенные сверху, обозначают незаконченные столбики, связанные вместе; знаки, соединенные внизу, - столбики на одной петле основания.





Схема

Условные обозначения:

- = в. п.
- ∧ = соед. ст.
- | = ст. б/н
- └ = п/ст.
- † = ст. с/н
- ‡ = ст. с 2/н
- ‡ = ст. с 3/н
- X = 1 ст. б/н, при этом захватить 2 нижележащие арки из в. п.
- ∩ = пико (= 3 в. п., 1 ст. б/н в 1-ю в. п.)

Значки, соединенные вверху, обозначают



Изящный узор, легкий и воздушный, и нежный цвет придадут этой модели

Модель 2

Размер: диаметр ок. 85 см.

Описание работы: связать цепочку из 7 в. п. и замкнуть в круг соед. ст. В 1-м р. сделать 1 в. п. подъема, затем в колечко сделать 23 ст. б/н, ряд замкнуть соед. ст.

схеме), заканчивать 1 соед. ст. На схеме приведена только часть салфетки. Ряды закончить по рисунку. Числа обозначают ряды.

Дорогие читательницы!
Не хотите ли вы попробовать свои силы в вывязывании скатертей: квадратных или круглых, прямоугольных или даже в виде звезд? Такую возможность предоставит наш номер.

Кроме того, мы включили в этот выпуск и небольшие салфетки – ведь в работе всегда должно быть разнообразие.

Двухцветные схемы, мы надеемся, помогут вам справиться с разнообразными узорами, а описания работ не покажутся вам сложными, и, таким образом, это увлечение принесет вам много приятных минут, доставит радость и появится желание, связать побольше таких прекрасных скатертей или салфеток, которыми можно не только украсить ваш дом, но и подарить родственникам.

Ваша редакция

Сокращения – стр. 18

Валентина 295
Литературный журнал Издательского Дома ОВА-ПРЕСС
Адрес редакции: 111250, Москва, ул. Кавалеская зарница, 12, лит. А,
тел. (095) 362-04-67 факс: (095) 361-98-51

Журнал «Валентина» является лицензионным изданием.
Издание осуществляется с разрешения издательства SIGOLD AG, Oberamtlilte 10,
CH-6370 Sams

© 1995 by SIGOLD AG, Oberamtlilte 10, CH - 6370 Sams

© «Валентина» – журнал для женщин.

Издательский Дом ОВА-ПРЕСС, Москва, 1995

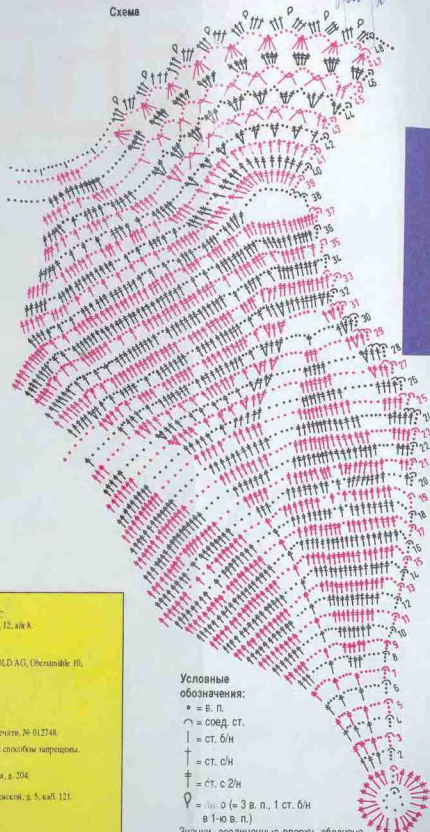
Зарегистрирована Комитетом Российской Федерации по печати, № 012748.

Печатаются в различных материалах журналами способом запечатки.

Филиалы Издательского Дома ОВА-ПРЕСС:
ОВА-ПРЕСС-ВОСТОК – г. Хабаровск, ул. Тихоокеанская, д. 204.
Тел. (4212) 27-52-02, факс: (4212) 25-21-06
ОВА-ПРЕСС-УРАЛ – г. Екатеринбург, ул. Софьи Ковалеской, д. 5, каб. 121.
Тел. (3432) 44-86-79, факс: (3432) 44-05-33

Компьютерная верстка: Издательский Дом ОВА-ПРЕСС,
тел.: (095) 362-04-67

Схема



Условные
обозначения:

- = в. п.
- = соед. ст.
- ┆ = ст. б/н
- ┆ = ст. б/н
- ┆ = ст. с 2/н
- ⊖ = ш. о (3 в. п., 1 ст. б/н в 1-ю в. п.)

Значки, соединенные вверху, обознача-



Модель 1

Размер, диаметр ок. 45 см.

Материалы: ок. 50 г белой х/б пряжи (330 м/50 г), крючок № 1,25.

Описание работы: связать цепочку из 7

ст. в 3-ю в. п. подъема. Продолжить работу по схеме, при этом каждый ряд начинать в п. подъема (количество в п. указано на схеме), заканчивать 1 соед. ст. На схеме приведена только часть салфетки. Ряды закончить по рисунку. Шерсть, обмочиваясь, ослы. Голубые...

Как в старые
добрые
времена