

НОЯБРЬ - ДЕКАБРЬ 6/2000

КСЮША

ДЛЯ ТЕХ,

КТО ШЬЕТ



Брючные
КОСТЮМЫ

24
МОДЕЛИ

Благородство
ТКАНИ
и цвета

Что нового в молодежной моде?

ДЛЯ ТЕХ, КТО ШЬЕТ

Издается с 1993 года.

Учредитель:

УП "БОНТОН"

Юридический адрес:
220012, г. Минск,
ул. Чернышевского,
10а, к. 323;

регистрационный
номер: №159
от 5.10.2000 г.,
выдан Государственным
комитетом РБ по печати.

Бумага – мелованная .
Подписано в печать
15.01.2001 г.

Формат – 60x84 1/8.

Объем 6 п. л.

Тираж экз.

Заказ .

Отпечатано в типографии
издательства
"Белорусский дом печати",
220013, г. Минск,
пр. Ф. Скорины, 79.

Над номером работали:

Директор

Сергей Добровольский

Главный редактор:

Арина Муравьева

Арт-директор

Александр Ключников

Модели выполнены:

Р. Гулякевич, Н. Колосова,
К. Капустина, Г. Осипова,
Л. М. Прищеп, О. Щербаченя,
Н. Мацукович, А. Муравьева.

Компьютерная верстка:

Елена Фальковская

Фото: ФА "ВИС"

В. Сибриков,

В. Картуль, А. Павлюць

Ваши отзывы и пожелания
направляйте по адресу:
РБ, 220049, г. Минск,
а/я 91, "Ксюша".

© , 2001

Перепечатка, копирование и/или
использование иным образом мате-
риалов журнала полностью или ча-
стично, для последующего коммерче-
ского использования возможны толь-
ко с официального разрешения ре-
дакции.

Для оптовых покупателей
и рекламодателей:
тел. в Минске: 285-69-43.

По вопросам
оптово-розничной
реализации обращайтесь:

1. в Москве

г. Москва, 109316,

ул. Сосинская, 43

(ст. м. "Волгоградский пр-т")

тел. (095) 276-06-01.

ООО "Мода и рукоделие"

2. в регионах России

Региональное представительство
ОАО "Агентство Роспечать"

(доставка в любой город России)



2

1

Модель 1. Размер 44.

Модель 2. Размер 44.



1

*Для
романтических
прогулок.*

Длинное облегающее платье (1)
с завышенной талией придаст
вашему облику утонченность.
Для свободы движений –
высокий разрез.
Длинный жакет (2) выдержан
в таком же стиле.



3

4



3

БЛАГОРОДСТВО ТКАНИ

Бархат издавна считался материалом для королей и знатных дам. Все дело в его необычной структуре, имитирующей короткий ворс меха, а следовательно, его способности играть со светом (либо поглощать, либо отражать блики в зависимости от направления ворса). Этот материал сохранил свою актуальность и в наши дни.



5

6

Лишь частично обновилась его структура добавлением стрейча для придания ткани эластичности.

Праздничные и вечерние наряды, сшитые из бархата, как правило, выполняют в тёмной гамме. Самый популярный цвет – чёрный. ➤



5

6



7

4

И ЦВЕТА

➤ Мы предлагаем Вам выполнить одну из блузок (можно сразу обе). Одну из них (5) отличает фигурный вырез на декольте, привлекающий внимание, вторую (3) – необычный отложной воротник. Также предоставим выбор юбок: длинная (4) с разрезом сзади, выполненная из эластичной ткани и юбка средней длины с разрезами по бокам (6). Жакет (7) свободного покроя тёмно-сиреневого цвета легко сочетается с одеждой чёрного цвета облегающего силуэта.

Модель 3. Размер 46.
Модель 4. Размер 44-46.
Модель 5. Размер 48-50.

Модель 6. Размер 48.
Модель 7. Размер 46-48.



9

10

11

Брючный костюм синего цвета из тонкой полушерсти выполнен скорее в спортивном стиле. Блуза-жакет (9) прямого силуэта с клапанами, закреплёнными пуговицами и верхним накладным карманом. И прямые, слегка зауженные брюки (11). Дополняет костюм короткая майка-топик (10).

БРЮЧНЫЕ

Модель 9. Размер 44.
Модель 10. Размер 44.
Модель 11. Размер 44.



8

14

КОСТЮМЫ

Модель 8. Размер 46.
Модель 14. Размер 46.

Этот строгий брючный костюм из ткани в полоску классичен. Жакет (8) с рельефами и прямые брюки (14).

ОСЕНЬ



Юбка (13), брюки(14), плащ-жакет (12) выполнены из одной ткани и могут составить основу для любого комплекта, так как легко сочетаемы по содержанию.



КОМПЛЕКТ

Модель 12. Размер 46.
Модель 13. Размер 46.
Модель 14. Размер 46.

Издательство “БОНТОН” представляет:

В связи с тем, что наша продукция поступает в розничную сеть ограниченным тиражом, самый надежный способ получить журналы — это оформить подписку:

- “Ксюша. Для тех, кто вяжет” — подписной индекс 74945
- “Ксюша. Для тех, кто шьет” — подписной индекс 74946
- “Ксюша. Для любителей рукоделия” — подписной индекс для граждан и организаций России по каталогу “Роспечать” — 80012, для граждан и организаций Беларуси по каталогу “Белпочты” — 74942.

Для тех, кто только делает первые шаги в освоении различных видов рукоделия, мы подготовили серию “Мастер” — подписной индекс 74962:

- “Мастер. Выпуск 1. Основы вязания крючком”
- “Мастер. Выпуск 2. Основы вышивания гладью”
- “Мастер. Выпуск 3. Основы вышивания крестом”
- “Мастер. Выпуск 4. Основы вязания на спицах”
- “Мастер. Выпуск 5. Основы машинного вязания”
- “Мастер. Выпуск 6. Основы техники “пэчворк”

ПОДПИСКУ МОЖНО ОФОРМИТЬ НА ВАШЕМ ПОЧТОВОМ ОТДЕЛЕНИИ ПО КАТАЛОГУ ПОДПИСНЫХ ПЕРИОДИЧЕСКИХ ИЗДАНИЙ ЛИБО НА ДОМАШНИЙ АДРЕС, ЛИБО ДО ВОСТРЕБОВАНИЯ.

НАЛОЖЕННЫМ ПЛАТЕЖЕМ ЖУРНАЛЫ РЕДАКЦИЕЙ НЕ РАССЫЛАЮТСЯ

ИНСТРУКЦИИ ПО ШИТЬЮ

- Детали выкроек понравившейся Вам модели в натуральную величину Вы можете найти на листе выкроек, вложенном в журнал. Нужную деталь помогут отыскать уменьшенные образцы выкроек для каждой модели. Там же Вы найдете расход ткани, необходимый для пошива этой модели, описание работы, номер листа выкроек, на котором изображены выкройки, а также характерный для них тип линий. Каждая деталь выкройки имеет свой номер, соответствующий номеру на большом листе выкроек. Этот номер находится среди цифр верхнего или нижнего ряда листа выкроек.
- Перед раскроем проверьте, совпадают ли Ваши основные размеры

с приведенными в таблице и, если нужно, слегка откорректируйте детали выкроек (но не больше, чем на один размер). Необходимо знать, что в выкройках учтены припуски на свободное облегание.

- Припуски на швы:
 - для плечевых, боковых, средних швов, швов рукавов и швов соединения верха платья с юбкой — 1,5-2 см;
 - для горловины, воротников, проймы, оката рукава, обтачки и клапанов карманов, пояса и других мелких деталей — 0,7-1 см;
 - для подгибки низа — 3-5 см.

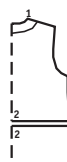
ТАБЛИЦА ЖЕНСКИХ РАЗМЕРОВ (рост 168 см):

Размер	42	44	46	48	50	52	54	56
Обхват груди	84	88	92	96	100	104	110	116
Обхват бедер	90	94	98	102	106	110	116	122
Обхват талии	66	70	74	78	82	86	92	98
Длина спинки	40,5	41	41,5	42	42,5	43	43,5	44
Длина переда	43,5	44,5	45,5	46,5	47,5	48,5	49,5	50,5

ТАБЛИЦА ДЕТСКИХ РАЗМЕРОВ:

Рост	98	104	110	116	122	128	134	140	146	152
Обхват груди	57	58	59	60	63	63	66	68	72	78
Обхват талии	53	55	56	57	58	59	60	62	63	70
Обхват бедер	59	62	61	66	68	70	72	74	78	82

УСЛОВНЫЕ ОБОЗНАЧЕНИЯ



ЦИФРОВЫЕ МЕТКИ показывают, как соединять для стачивания детали кроя.

ЛИНИЯ СГИБА — прерывистая линия, которую при раскрое следует совместить со сгибом ткани.

A 1 B

A 1a B

Если выкройка детали состоит из 2-х частей (например, 1 и 1а), то эти части переснимают отдельно, а затем склеивают друг с другом внахлест таким образом, чтобы совпали точки, отмеченные одинаковыми буквами (А-А, В-В)



— петля
— пуговица