

# Лена



№ 1 • 2017

ModnoeRukodelie.ru

МОЕ ЛЮБИМОЕ РУКОДЕЛИЕ  
**БЫСТРО  
И  
ЛЕГКО**  
2000 2008

# КРЕАТИВ

▶ **вышивание крестом**

▶ **вязание крючком**



12+

▶ **шитьё**

▶ **работа с фетром**

▶ **киригами**





## Наши авторы



Саша  
Пец



Любовь  
Пыстина



Марина  
Потанина



Людмила  
Рассокина



Лидия  
Годельшина

Пишите нам  
по электронной  
почте:  
[m.pets@konliga.ru](mailto:m.pets@konliga.ru)  
Лена  
КРЕАТИВ



Вы всегда можете  
купить свежий  
номер журнала  
в магазине  
Konliga.Biz!

## Дорогие читательницы!

Желаем вам в эти особенные дни, забыв  
о своих делах и заботах, стать немного детьми.  
Пусть праздник будет сказочным, а счастье  
придёт в ваш дом сразу после боя курантов  
и поселится в нём навсегда!  
С наступающим Новым годом  
и Рождеством!

Редакция журнала

Конкурс «Чудо-ёлка»  
от журнала  
«Лена-рукоделие»  
на стр. 17.  
Участуйте! Выигрывайте!  
Получайте ценные  
призы!

# ПОДПИШИТЕСЬ

ВО ВСЕХ ПОЧТОВЫХ ОТДЕЛЕНИЯХ РФ

# Лена НА ЖУРНАЛ КРЕАТИВ



Подписка на 1-е полугодие 2017 года включает 6 номеров (с №2/17 по №7/17)



«КАТАЛОГ  
РОССИЙСКОЙ ПРЕССЫ»  
ИНДЕКС **99102**

Через интернет:  
[www.konliga.biz](http://www.konliga.biz), [www.vipishi.ru](http://www.vipishi.ru),  
[www.ural-press.ru](http://www.ural-press.ru)

Наиболее полную информацию о подписке можно получить на сайте [www.konliga.ru](http://www.konliga.ru),  
по телефону: (495) 775-14-32 или по e-mail: [podpiska@konliga.ru](mailto:podpiska@konliga.ru)



# Снежные узоры

Хотите вдохнуть в интерьер любимой кухни настроение зимних торжеств? Украсьте её веточками ели и милыми прихватками с вышивкой в сине-белых тонах.

Anchor

Вышейте на канве мотивы по схемам крестом и швом «назад иголку» мулине в 6 сложенный. Выкройте из ткани с вышивкой детали прихваток нужного размера и формы, продублируйте их

флизелином, сколите и сострочите все слои по контуру. Окантуйте прихватку атласной тесьмой в тон вышивке, сформировав в верхней части петельку.

- ✓ белая канва
- ✓ мулине Anchor Lame синего цвета
- ✓ атласная тесьма
- ✓ флизелин

Схемы ▶ стр. 20

КРЕАТИВ 1

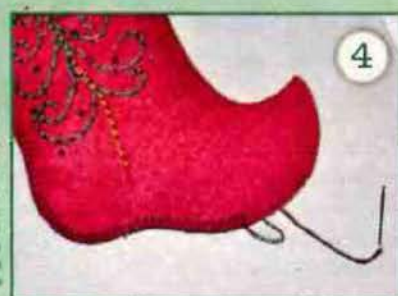


**САПОЖОК ДЛЯ ПОДАРКОВ**  
размер 20 x 30 см

- ✓ толстый фетр бордового цвета
- ✓ тонкий фетр белого и жёлтого цвета
- ✓ бисер ✓ бубенчик ✓ мулине

- 1** Выкроите из бордового фетра 2 детали сапожка, из белого – отвороты.
- 2** Вышейте ёлочку швом «назад иголку» зелёным мулине в 6 сложений, ствол – коричневым мулине, расшейте бисером. Пришейте на верхушку вышитой ёлки звездочку.
- 3** К верхнему краю каждой детали пришейте отвороты швом «вперёд иголку» белой нитью.
- 4** Сложите детали сапожка изнаночными сторонами внутрь и сшейте их петельным швом бордовой нитью, края отворотов обшейте белой нитью.
- 5** К мыску сапожка пришейте бубенчик.

Автор Саша Пец  
Контуры ► стр. 21



**совет**

Обратную сторону сапожка можно украсить снеговиками. Кстати, она может быть из фетра другого цвета, например серого.





# Счастливого Рождества!

Традиция прятать рождественские подарки в специальные носочки и сапожки хоть и заморская, но очень забавная! Шить и вышивать такие сапожки накануне праздника – невероятное удовольствие. Попробуйте!



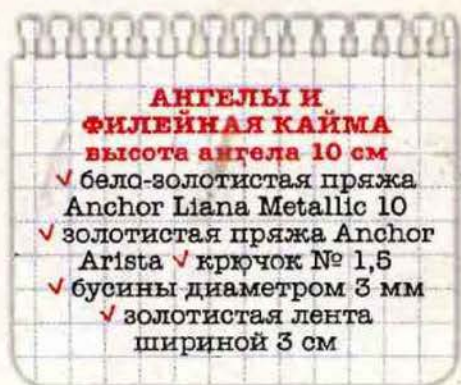
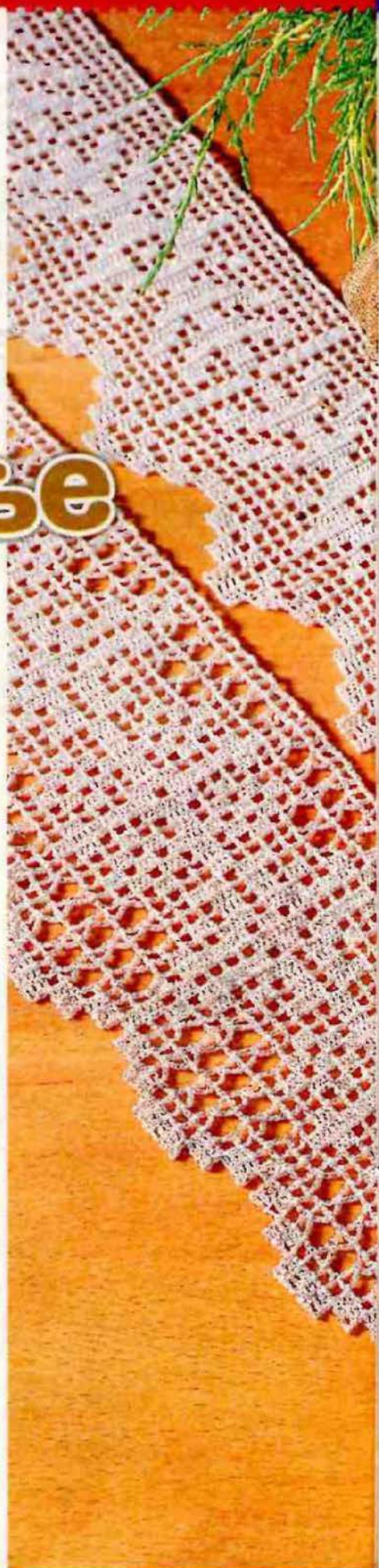
Вышейте мотив по схеме крестом мулине в 3 сложения и швом «назад иголку» в 1 нить.

Схема ▶ стр. 30–31



Какое же Рождество без ангелов? Они непременно должны быть на вашей зелёной красавице – нежные и ажурные, с крылышками из золотистой ленты. Сделать их не так сложно, как кажется. Нужно лишь внимательно прочесть нашу инструкцию и правильно выбрать пряжу. Такие ангелочки отлично подойдут и для подарков гостям.

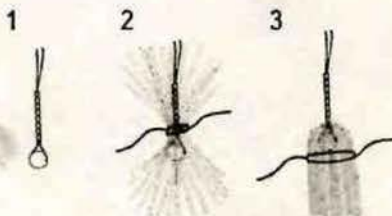
# Ангелы на счастье



**АНГЕЛЫ И ФИЛЕЙНАЯ КАЙМА**  
высота ангела 10 см

- ✓ бело-золотистая пряжа Anchor Liana Metallic 10
- ✓ золотистая пряжа Anchor Arista ✓ крючок № 1,5
- ✓ бусины диаметром 3 мм
- ✓ золотистая лента шириной 3 см

груди (см. фото). Из золотистой ленты сделайте бантик и пришейте его в виде крылышек. Для пояска свяжите золотистой нитью цепочку из возд. п. и завяжите её на талии ангела. Сделайте трёх ангелов.



**ангелы из кисточек**

Для кисточки посередине бело-золотистой нити длиной 60 см закрепите бусину и свяжите обеими нитями или каждой нитью отдельно цепочки из возд. п. для подвески (рис. 1). Отрежьте для кисточки нити длиной 20 см и разложите их на столе. От количества нитей зависит толщина ангела. Цепочку из возд. п. с бусиной приложите так, чтобы узел находился посередине кисточки, и туго перевяжите (рис. 2). Для головы поднимите цепочку из возд. п., отверните нити вниз и туго завяжите под бусиной (рис. 3). Для груди ангела перевяжите кисточку второй раз. Для рук несколько нитей заплетите косичкой и соедините их на

**филейная кайма**

**Широкая кайма:** бело-золотистой нитью свяжите цепочку из 61 возд. п. + 3 возд. п. и вяжите филейным узором по счётной схеме 1, при этом начало каймы и угол выполните по схеме 1. Свяжите кайму необходимой длины.  
**Узкая кайма:** бело-золотистой нитью свяжите цепочку из 46 возд. п. + 3 возд. п. и вяжите филейным узором по счётной схеме 2, при этом начало каймы и угол выполните по схеме 2. Свяжите кайму необходимой длины.

Схемы ▶ стр. 22–23







# Приходите в гости!

Если вы до сих пор не определились с цветами вашего праздника – смело отдавайте предпочтению красному и белому. Такая гамма отлично сочетается с зеленью ёлки и вообще считается неизменной классикой.

## вышивка

Вышивайте мотивы по схемам крестом и французскими узелками мулине в 3 сложения, швом «назад иголку» и швом «звезда» в 1 нить.

## шарики

Для каждого шарика вышейте на ткани мотивы. Выкроите круги диаметром 8 см, сложите их лицевыми сторонами внутрь и сострочите на расстоянии 1 см от края, оставив отверстие. Выверните на лицевую сторону и набейте синтепоном. Отверстие зашейте потайным швом. Оберните шарик ленточкой по линии шва, сформировав в верхней части бантик-подвеску.

## скатерть

На ткани размером 105 x 105 см вышейте мотив, отступив от каждого края на 29 см и повторив раппорт нужное количество раз. Выполните двойной подгиб по периметру скатерти и отутюжьте швы.

Схемы ► стр. 24–25





**ШАРИКИ И СКАТЕРТЬ**  
диаметр шарика 7 см, размер  
мотива на скатерти 76 x 76 см  
✓ бежевая льняная ткань  
(112 нитей/10 см) ✓ мулине  
✓ красная атласная ленточка  
шириной 1 см ✓ синтепон







**В доме настоящей рукодельницы много салфеток. Они украшают не только тумбочки и столики, но и помогают изысканно и нарядно упаковать подарки для близких.**



# Долгожданные подарочки



## красно-зелёная салфетка

Красной нитью свяжите цепочку из 8 возд. п. и сомкните её 1 соединит. в кольцо. Далее вяжите круговыми рядами по схеме. Выполните 1 раз с 1-го по 14-й р., при этом 1-й, 2-й, 6-й и 10-й р. вяжите красной нитью, — с 3-го по 5-й, с 7-го по 9-й, с 11-го по 14-й р. — зелёной нитью.

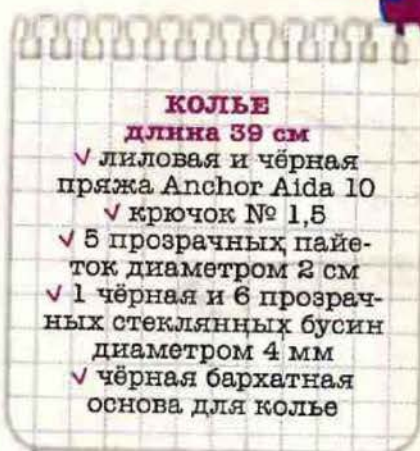
## бело-зелёная салфетка

Белой нитью свяжите цепочку из 6 возд. п. и сомкните её 1 соединит. в кольцо. Далее вяжите по схеме. Выполните 1 раз с 1-го по 15-й р., при этом с 1-го по 4-й, 6-й, 8-й, 10-й и 11-й р. вяжите белой нитью, 5-й, 7-й, 9-й, с 12-го по 15-й р. — зелёной нитью. Затем обвяжите салфетку 1 р. «рачьего шага» (ст. б/н слева направо) белой нитью.

Автор Лидия Годельшина  
Фото Надежды Савиной

Схемы ► стр. 26–27





**КОЛЬЕ**

длина 39 см

- ✓ лиловая и чёрная пряжа Anchor Aida 10
- ✓ крючок № 1,5
- ✓ 5 прозрачных пайеток диаметром 2 см
- ✓ 1 чёрная и 6 прозрачных стеклянных бусин диаметром 4 мм
- ✓ чёрная бархатная основа для колье



# Первая красавица

**КОЛЬЕ**

**Цветок 1:** сделайте нитяное кольцо и свяжите 3 р. по схеме 1.

**Цветок 2:** сделайте нитяное кольцо и свяжите 2 р. по схеме 2.

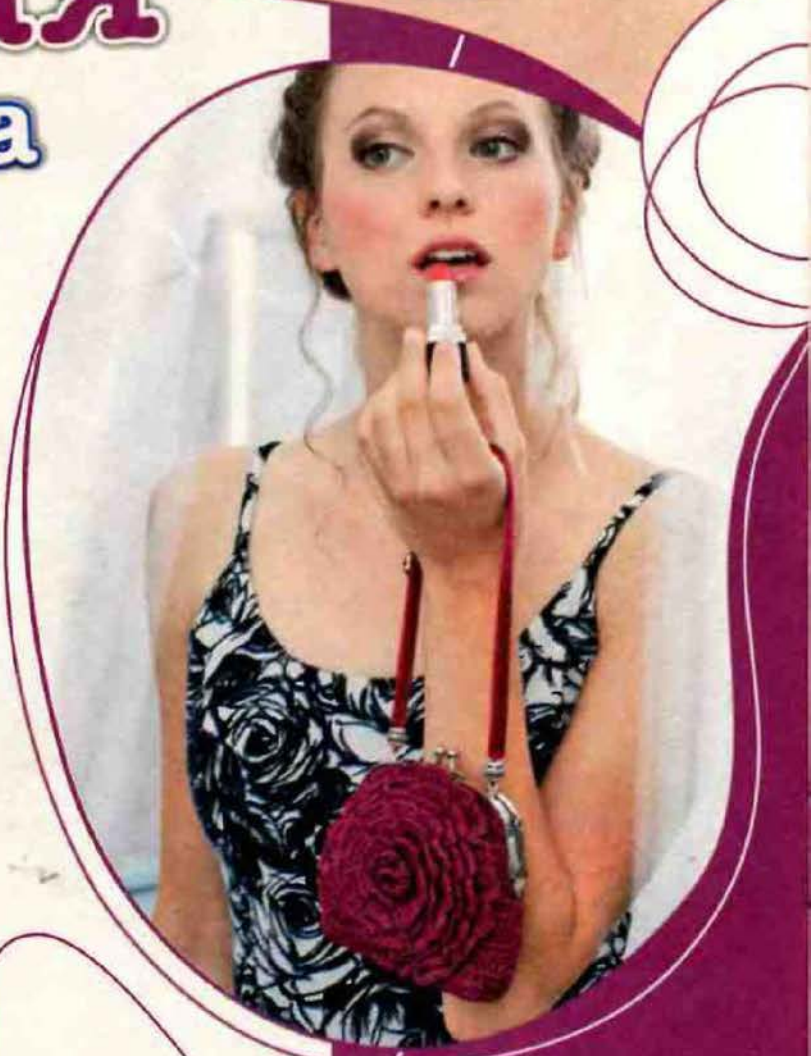
**Цветок 3:** сделайте нитяное кольцо и свяжите 1 р. по схеме 3.

**Цветок 4:** свяжите цепочку из 4 возд. п. + 3 возд. п. подъёма и свяжите 6 лепестков по схеме 4. Сложите их в цветок и сшейте.

**Цветок 5:** свяжите цепочку из 5 возд. п. + 3 возд. п. подъёма и свяжите 9 лепестков по схеме 5. Сложите их в цветок и сшейте.

**Описание работы:** свяжите 1 чёрный цветок 1, 1 лиловый цветок 2, 1 чёрный и 2 лиловых цветка 3, по 1 чёрному и лиловому цветку 4 и 5. Пришейте цветки и пайетки на основу для колье, ориентируясь на рисунок. Украсьте цветки бусинами (см. фото).

Схемы и рисунок  
▶ стр. 32-33





## сумочка

**Основной узор:** ст. с/н, при этом каждый ряд начинайте с 3 возд. п. подъема вместо 1-го ст. с/н.

**Плотность вязания:** 25 ст. с/н. и 11 р. = 10 x 10 см.

**Роза:** двойной нитью свяжите цепочку из 180 + 1 возд. п. подъема и свяжите 2 р. по схеме, повторяя петли раппорта. Сверните полосу по спирали и сшейте по кругу с изнаночной стороны.

**Мешочек:** свяжите цепочку из 28 + 3 возд. п. подъема и вяжите основным узором. **1 р.:** 29 ст. с/н. **2 р.:** удвойте первые 2 п., среднюю петлю и последние 2 п. **3 р.:** удвойте первые 2 п. и последние 2 п. **4–25 р.:** 38 ст. с/н. **26 р.:** в начале, в середине и в конце ряда провяжите по 2 ст. с/н вместе. **27 р.:** в начале и в конце ряда провяжите по 2 ст. с/н вместе. **28 р.:** 29 ст. с/н.

**Сборка:** слегка смажьте перфорацию фермуара текстильным клеем, положите на него короткие края мешочка и пришейте вручную. Пришейте розу на одну сторону мешочка, выполните боковые швы. Для доньшка зашейте с изнаночной стороны углы, как показано на рисунке. Для ручки ленточки сложите изнаночными сторонами внутрь и сшейте. Прикрепите ручку и декоративные бусины к петлям фермуара лиловой нитью.

Схема и рисунок  
▶ стр. 32–33

### СУМОЧКА

размер 13 x 11 см

✓ лиловая пряжа

Anchor Aida 10

✓ крючок № 2,5

✓ фермуар размером  
12 x 5 см

✓ 2 лиловые бархатные  
ленточки длиной 18 см

✓ 2 декоративные бусины

✓ текстильный клей



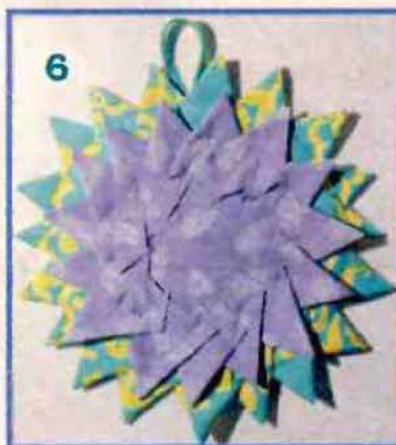
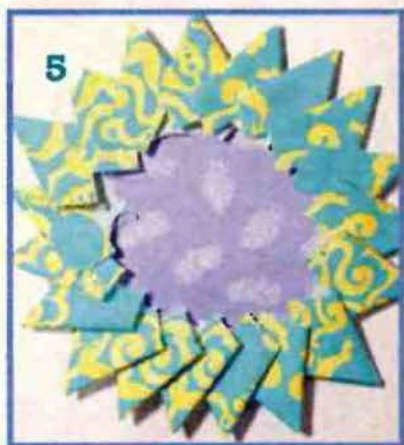
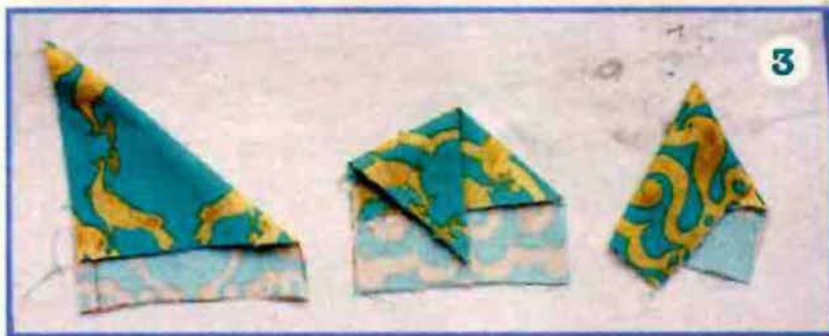
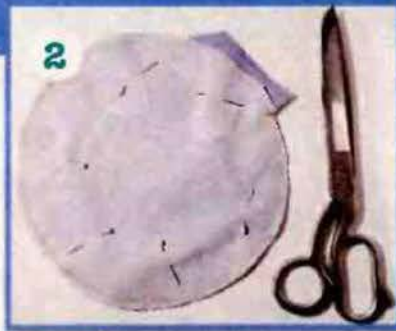
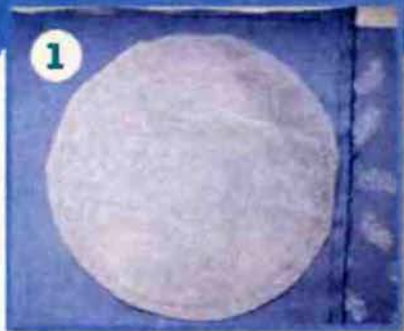
# Утренняя ЗВЕЗДА



- ✓ неклеевой флизелин
- ✓ ткань для основания
- ✓ 3 вида ткани для «лучей»

**Каждый слой «лучей» нарядной подставки-звезды отвечает за праздничный антураж: серебристая ткань – за блеск огней и сияние мишуры, голубая – за ледяную кромку озера и пушистые сугробы, а зелёные лоскуты – за уют домашнего очага. Заваривайте ароматный чай и ждите рождественских чудес!**





**1** Вырежьте из флизелина круг диаметром 19 см, добавив припуск на шов. Сложите ткань для основания пополам лицевой стороной внутрь, приложите круг из флизелина и сколите три слоя.

**2** Стачайте детали, оставив небольшое отверстие. Выверните на лицевую сторону. Для петельки из зелёной ткани вырежьте полоску шириной 5 см. Подогните края по длинным сторонам, сверните полоску пополам и заутюжьте.

**3** Из трёх видов ткани выкроите прямоугольники размером 7,5 x 9,5 см. Сложите из них зубчики-лучики, как показано на фото, и заутюжьте.

**4** Выполните таким образом 19 зелёных, 15 голубых и 12 серебристых прямоугольников.

Если выполнить основание и крайний ряд «лучей» из одной ткани, детали можно расположить более свободно. Нитки выбирайте в цвет основания.

**5** Выложите на основание первый слой «лучей», закрепите булавками. Вставьте петельку в отверстие, подогните края и пристрочите детали.

**6** Разместите второй слой «лучей» так, чтобы он перекрывал стыки первого слоя, пристрочите. Так же пришейте третий слой «лучей».

**7** Вырежьте из зелёной ткани круг диаметром 10 см, приметайте к основанию контрастной нитью и пришейте круг швом «зигзаг».

*Автор Марина Потанина*

### СОВЕТ

Если пришивать «лучи» по кругу, они будут крепко зафиксированы, а если по ходу движения (треугольниками), то края останутся более свободными.





# Бережливый ХОМЯЧОК

Затейник Хома сохранит наушники в целости даже в самой вместительной женской сумке и вызовет улыбки окружающих в транспорте утром. То, что нужно современной леди, – весёлый, функциональный и быстрый в исполнении рукотворный подарок.



## ХОМЯЧКИ

высота 6,5 см

- ✓ жёсткий тонкий фетр светло-бежевого, светло-коричневого, коричневого, белого и чёрного цвета
- ✓ 2 пришивные кнопки диаметром 8 мм
- ✓ акриловая краска чёрного, коричневого и белого цвета
- ✓ мулине красно-коричневого цвета



1a



1b





2a



2b



3a



3b

**1** Выкроите детали хомяка из светло-бежевого и светло-коричневого фетра. На застёжке сделайте 5 горизонтальных прорезей, отступив от верхнего края на 2 см. Ушки и лапки покрасьте коричневой краской.

**2** На верхней части головы нарисуйте глаза чёрной и белой краской. На обратную сторону основной детали пришейте часть кнопки с углублением. Пришейте верхнюю часть головы и боковинки с руками к лицевой стороне основной детали швом «вперёд иголку». Швом «роспись» мулине в 2 сложения вышейте контур носика и ротик. Заполните носик стежками глади.

**3** Пришейте застёжку к основной детали швом «роспись». Вторую часть кнопки закрепите парой стеж-

ков на кружочке из фетра, застегните кнопку и отметьте на застёжке место для кнопки. Пришейте вторую часть кнопки к застёжке.

**4** Протяните через прорези на застёжке провод наушников. Когда наушники нужно будет убрать, расстегните кнопку и накрутите их на застёжку.

**5** Второго хомяка сшейте из светло-бежевого и коричневого фетра. Глаза сделайте из белого и чёрного фетра.

Автор Любовь Пыстина  
Выкройки ▶ стр. 28



5



4

**Metallic**

No. Color

4 4003

**MADERA**



20m 22yds

Stick- und Eltektgarn  
Embroidery thread  
Filato da ricamo  
Hilo para bordar  
Fii à bruder  
Вышивальные и  
декоративные нитки

FEKЛАМА

60% вискоза,  
10% метал. полиэстр

**Специально  
для Вас**

20 м ниток  
**METALLIC № 4**

высококачественные, мягкие металлические 4-х слойные нитки делятся так же, как и мулине для более мелкой, детальной вышивки на тонкие ниточки. Они идеально подходят для вышивки крестом, так как совпадают по толщине с традиционными нитками мулине. Прочность этих ниток позволяет использовать их для вышивки по плотным тканям

color your life  
**MADERA**



# Красиво, быстро и легко!

Минимализм прекрасен в любом своем проявлении! Стоит ли наряжать зелёную красавицу пластиковыми шарами и гирляндами, если можно обойтись вот такими загадочными звёздами. Они удивительно хороши.

✓ дизайнерская бумага ✓ шило или иголка  
✓ канцелярский нож ✓ металлическая линейка  
✓ макетный коврик ✓ инструмент для биговки  
✓ карандаш ✓ нитка

При помощи шила или иглы перенесите схематический рисунок на бумагу, проколите опорные точки (углы звезды). Соедините точки карандашом. Аккуратно по линейке прорежьте канцелярским ножом части звезды,

отмеченные сплошной линией. Специальным инструментом пробигуйте (продавите) ось, отмеченную пунктирной линией. Последовательно поворачивайте вокруг оси части звезды на  $240^\circ$  против часовой стрелки, начиная

от крайней к центру (см. рисунок), после позвольте свободно распределиться им в пространстве. В верхней части сделайте из нити петельку-подвеску.

Автор Людмила Рассохина  
Рисунки ► стр. 29



# ЧУДО-ЁЛКА

Внимание,  
конкурс от журнала  
**Лена**  
рукоделие

**Дорогие рукодельницы!**

Уже совсем близко самый домашний и волшебный праздник – Новый год! Значит, пришло время наряжать ёлку. И, конечно, вы захотите создать уникальную ёлку своими руками. Отсюда – и название нашего конкурса. Чтобы стать его участницей, сшейте текстильную ёлку и украсьте её, приложив максимум фантазии, выдумки и рукодельных талантов.



**1** Получить бесплатно схему-выкройку вы можете на сайтах [www.sew-world.ru/elki](http://www.sew-world.ru/elki) и [www.myquilt.ru/elki](http://www.myquilt.ru/elki), а также в любом магазине сети «Мир шитья», назвав кодовое слово «ЁЛКИ».

**2** Затем вам нужно сфотографировать вашу чудо-ёлку и прислать фото в редакцию.

#### УСЛОВИЯ КОНКУРСА

- Участниками конкурса могут быть любители рукоделия, проживающие в Российской Федерации
- Присылайте в редакцию фотографии ваших работ по электронной почте: [knitting@konliga.ru](mailto:knitting@konliga.ru) или по адресу: 105082 Москва, а/я 5, с пометкой **Конкурс «Чудо-ёлка»**.
- Не забудьте указать сведения о себе: фамилию, имя, адрес и номер телефона, по которому мы сможем сообщить вам об итогах конкурса. Призы отправляются по почте.

- Письмо должно прийти в редакцию не позднее **1 февраля 2017 года**.
- Отправляя письмо на указанный адрес, вы выражаете свое согласие на обработку и использование своих персональных данных согласно действующему законодательству РФ. АО «КОНЛИГА МЕДИА» обеспечивает конфиденциальность полученных персональных данных согласно действующему законодательству РФ.
- Важно!**
- Фотографии будут опубликованы в журнале, поэтому к конкурсу допускаются только качественные изображения.

**АВТОРЫ ТРЁХ ЛУЧШИХ РАБОТ ПОЛУЧАТ ПРИЗЫ – ТОВАРЫ ДЛЯ РУКОДЕЛИЯ AURORA**

**ПОДАРОК  
1 место**

Швейные  
нити AURORA  
20 шт.  
на подставке



**ПОДАРОК  
2 место**

Набор AU-139  
(16 предметов)



**ПОДАРОК  
3 место**

Ножницы AURORA  
AU 907-80





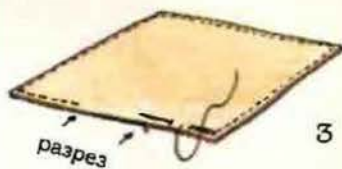
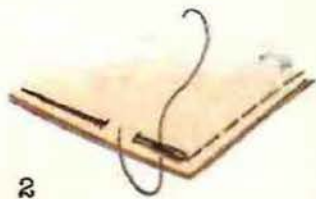
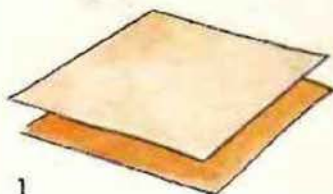
**Тематические вышивки с ёлками и медвежатами – отличный способ обновить интерьер детской комнаты.**



Вышейте мотивы по схемам крестом мулине в 2 сложения и швом «назад иголку в 1 нить». Украсьте вышивкой текстиль в детской или оформите мотивы в цветные пальцы-рамки.

Схемы ► стр. 20-21

## КАК СШИТЬ ЧЕХОЛ ДЛЯ ПОДУШКИ





# Праздник в детской





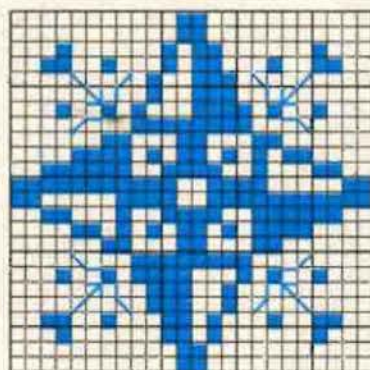
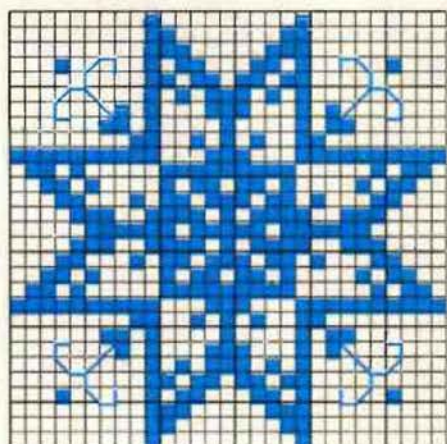
к стр. 18-19 Счётные схемы



Условные обозначения

		ANCHOR	MADEIRA
<b>Стежки крестом нитью в 2 сложения</b>			
■	чёрный	403	2400
■	серый	397	1709
■	зелёный	229	1304
■	зелёный	239	1306
■	зелёный	255	1410
■	коричневый	352	2304
■	коричневый	309	2213
■	красный	9046	510
■	жёлтый	295	110
■	жёлто-коричневый	891	2208
■	коралловый	6	2503
■	белый	1	2401
<b>Шов «назад иголку» в 1 нить</b>			
—	чёрный	403	2400
—	красный	9046	510
—	жёлтый	295	110

к стр. 1 Счётные схемы



Условные обозначения

Стежки крестом нитью ANCHOR Lame в 6 сложений

■ синий

Шов «назад иголку» нитью ANCHOR Lame в 6 сложений

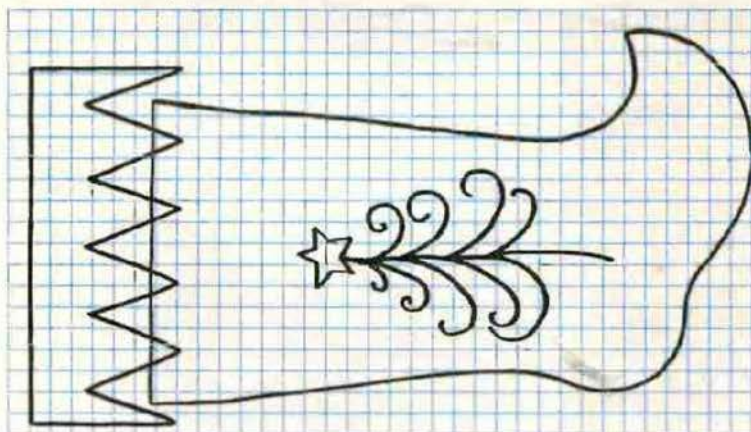
— синий



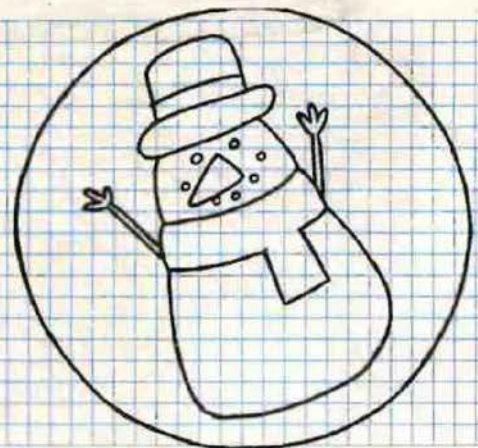


**к стр. 2**    **Контур**

Увеличьте в 4 раза



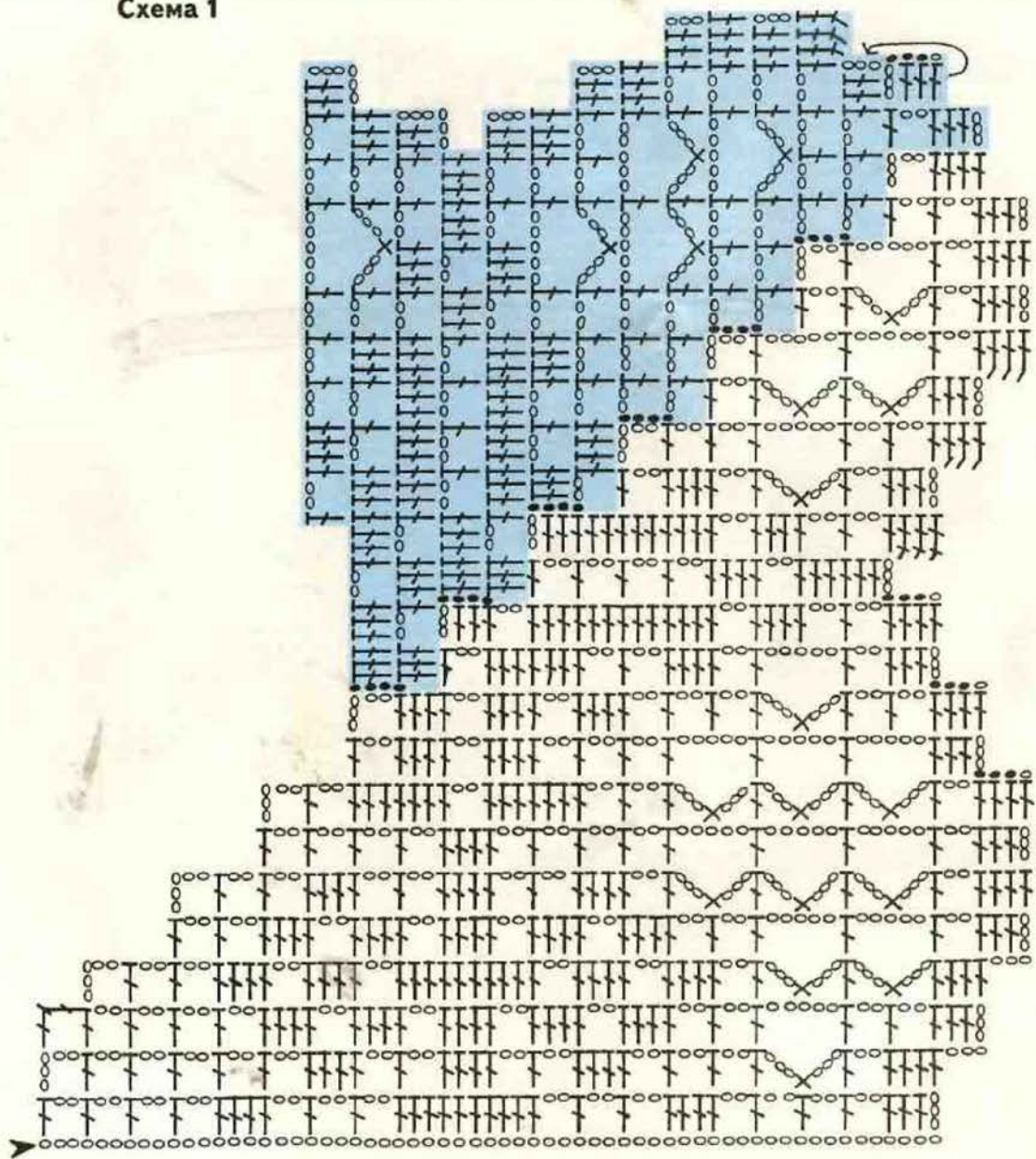
Увеличьте в 2 раза



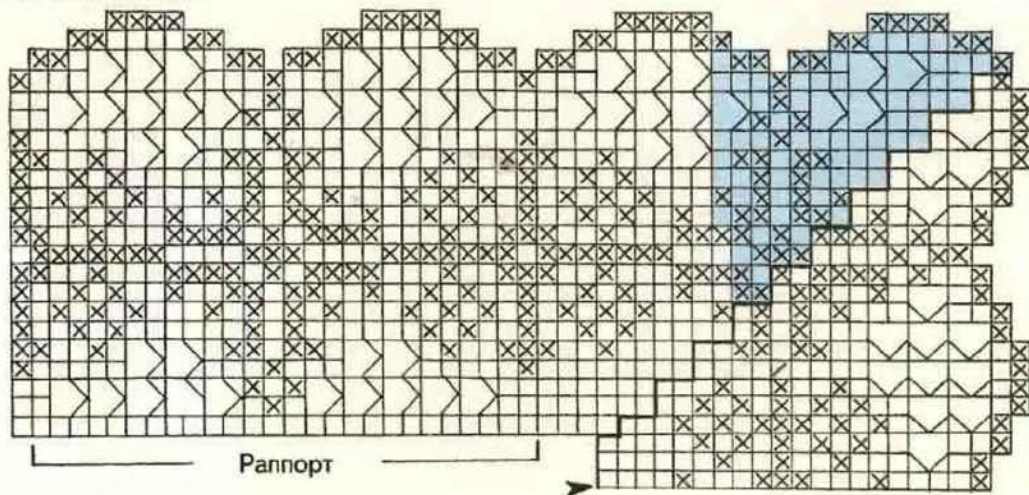


к стр. 4-5 Схемы

Схема 1



Счётная схема 1





## Схема 2

### Условные обозначения к схемам

▼ = начало работы

○ = 1 возд. п.

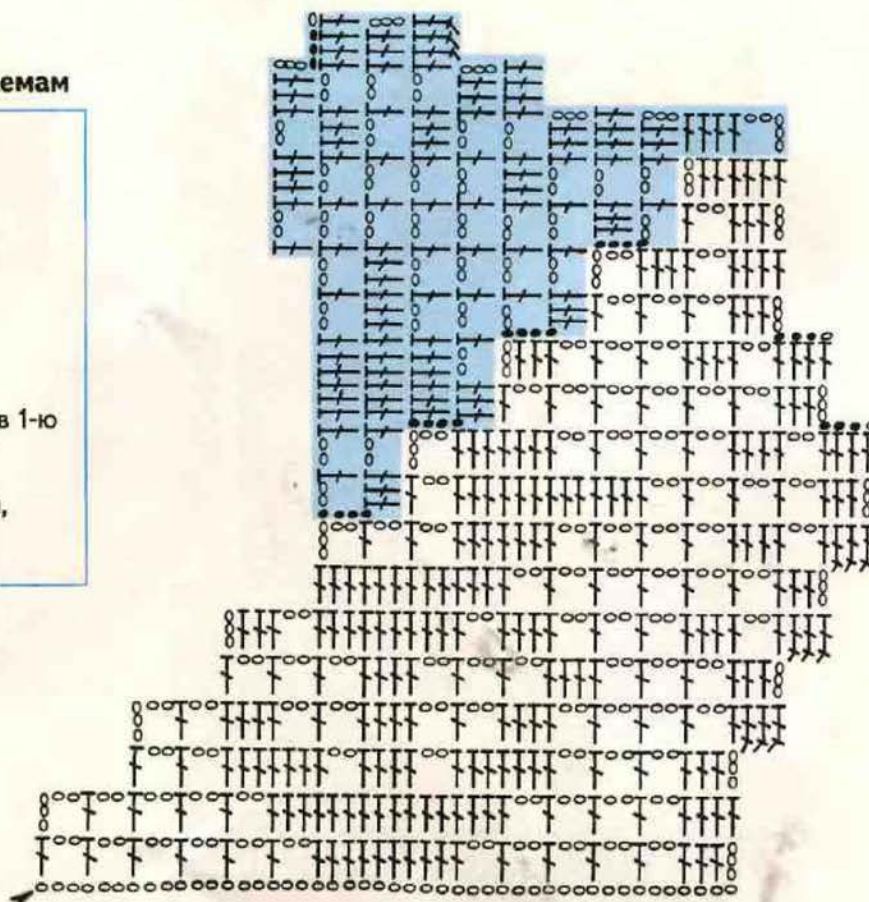
● = 1 соедин. ст.

× = 1 ст. б/н

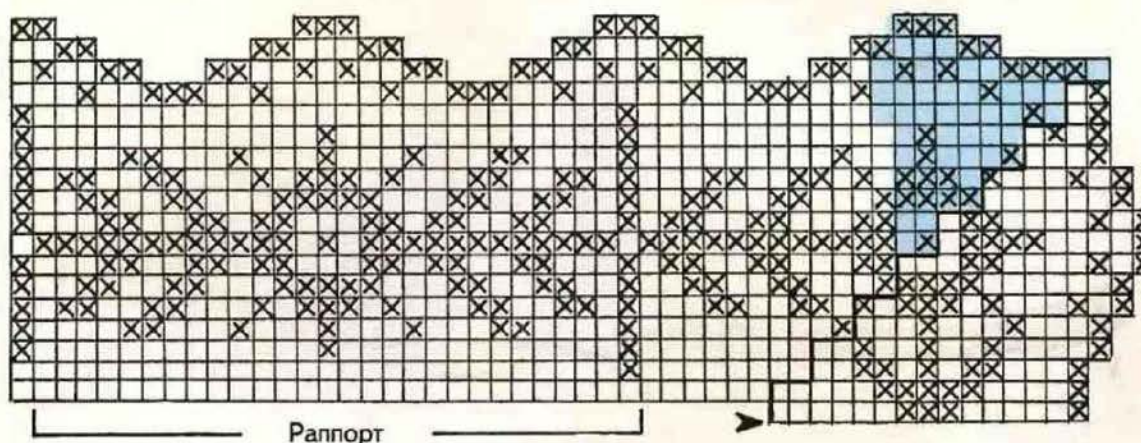
┆ = 1 ст. с/н

┆ = 1 ст. с/2н в возд. п. или в 1-ю часть последнего ст. с/2н

┆ = 1 ст. с/н и 1 ст. с/3н, провязанные вместе



### Счётная схема 2



### Условные обозначения к счётным схемам

□ = 1 пустая клетка (1 ст. с/н, 2 возд. п.)

⊗ = 1 заполненная клетка (3 ст. с/н)

∩ = 1 ст. с/н, 3 возд. п., 1 ст. б/н, 3 возд. п.

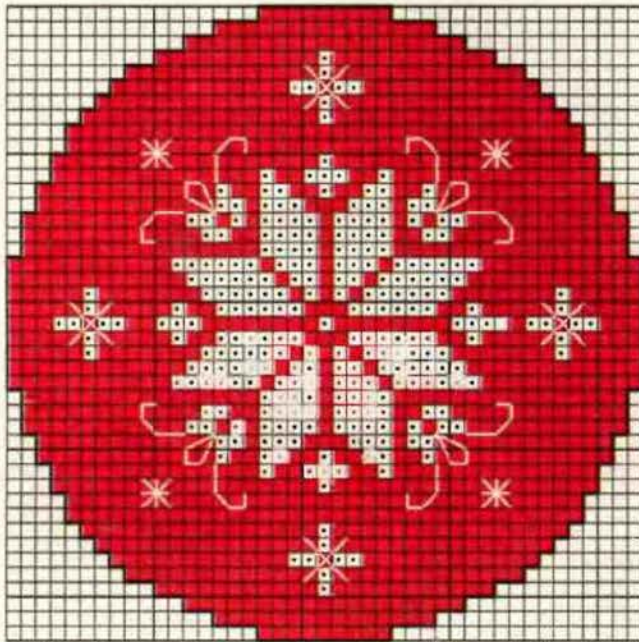
┌ = 1 ст. с/н, 5 возд. п.

Для завершения последней клетки ряда дополнительно выполните 1 ст. с/н.



к стр. 6-7 Счётные схемы

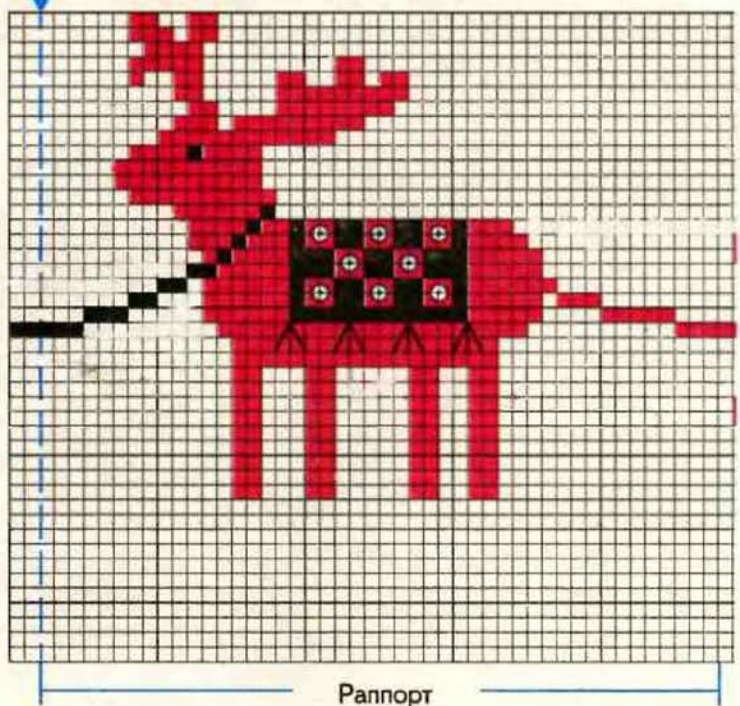
Счётные схемы к шарикам



ВЫШИВАЕМ КРЕСТИКОМ



Счётная схема к скатерти





### Условные обозначения

	ANCHOR	MADEIRA
<b>Стежки крестом нитью в 3 сложения</b>		
◻	белый	1 2401
■	красный	46 210
■	коричневый	380 2005
<b>Шов «назад иголку» в 1 нить</b>		
▤	белый	1 2401
—	коричневый	380 2005
<b>Шов «звезда» в 1 нить</b>		
✳	белый	1 2401
<b>Французские узелки нитью в 3 сложения</b>		
⊙	белый	1 2401

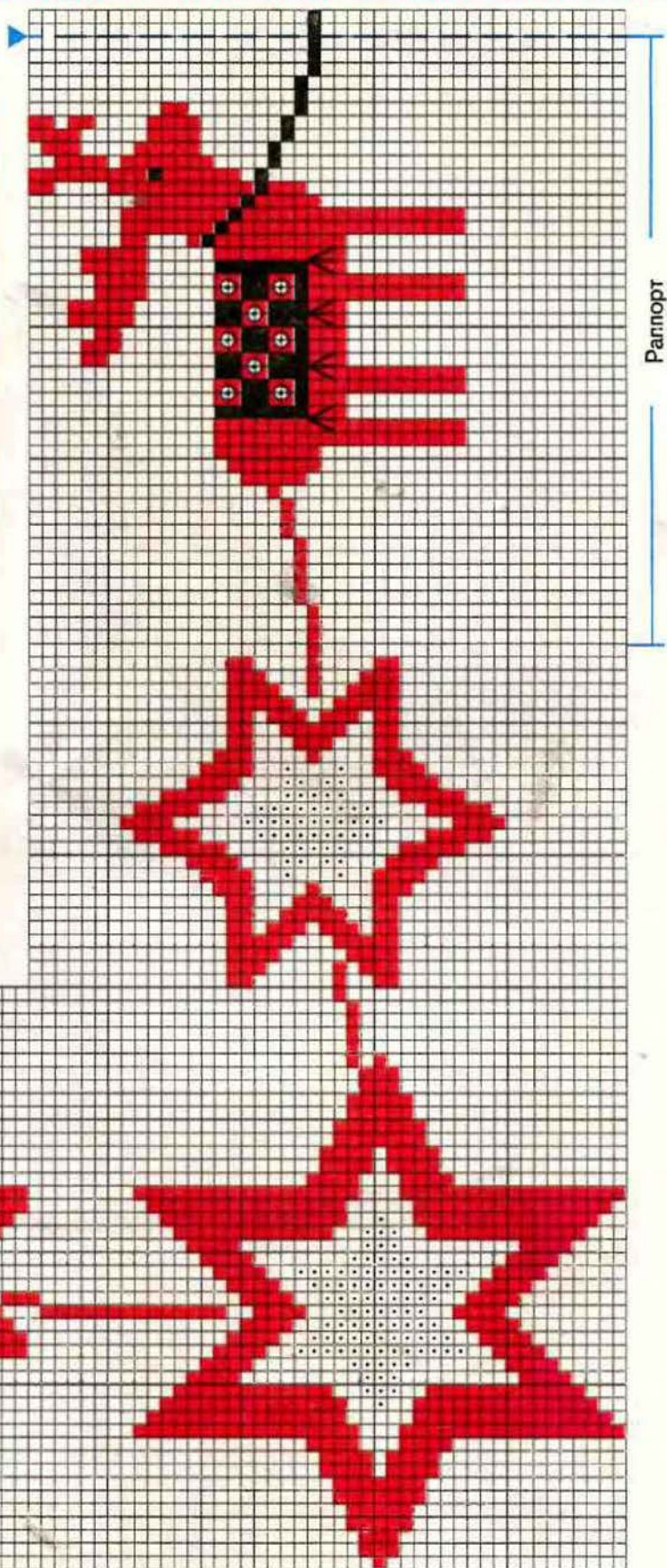




Схема к красно-зелёной салфетке

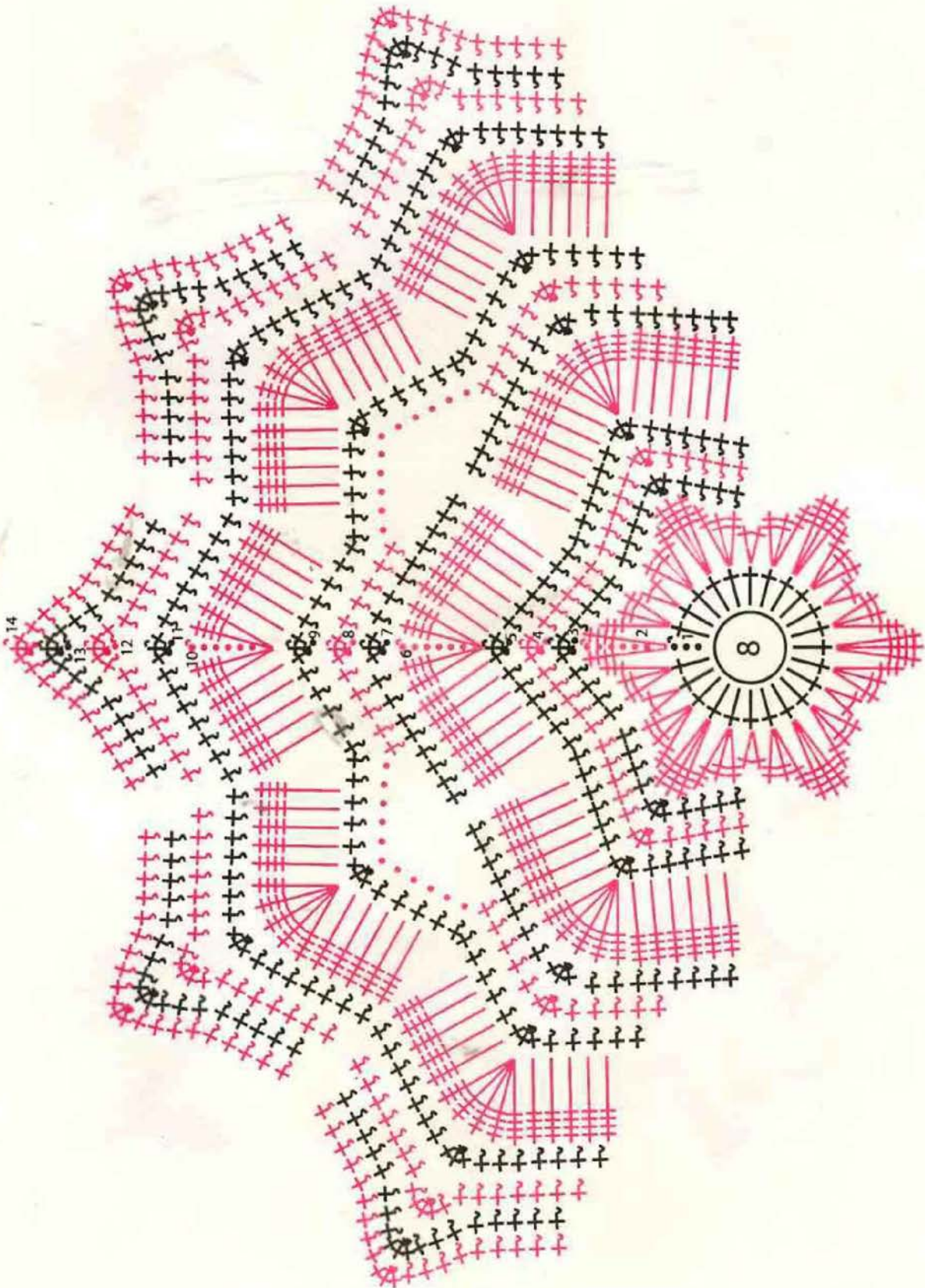
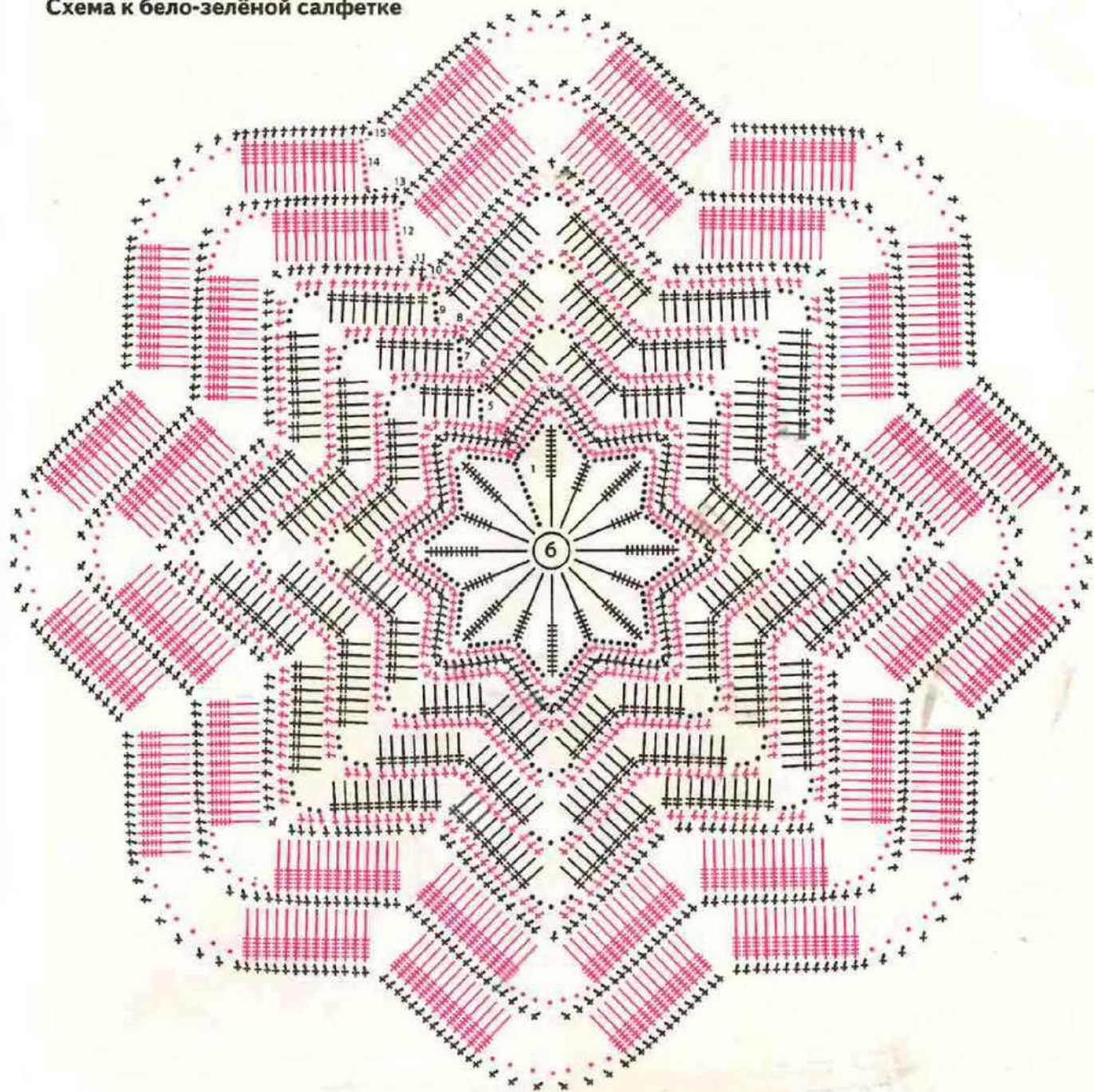




Схема к бело-зелёной салфетке

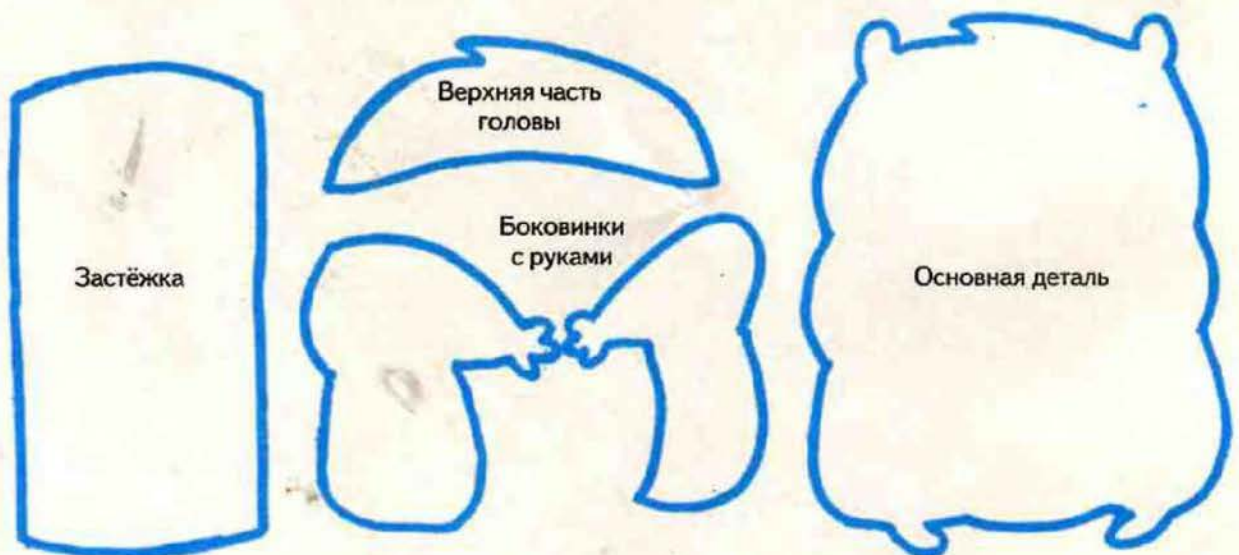


Условные обозначения

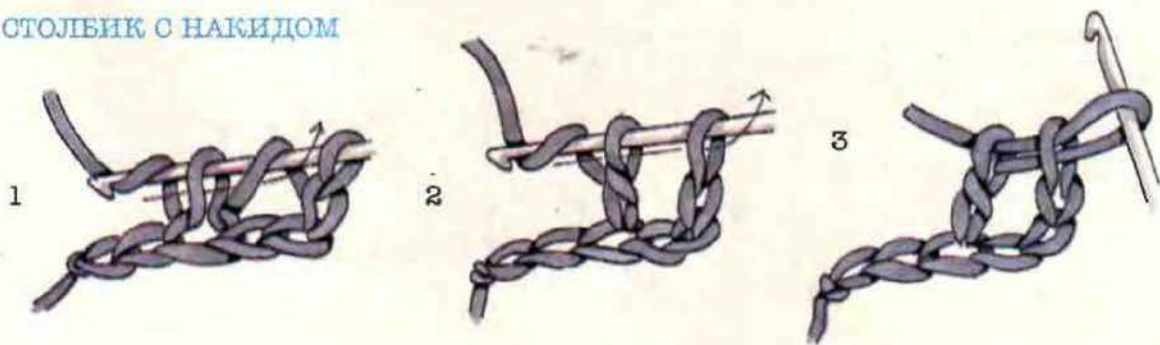
• = 1 возд. п.	⊥ = 1 ст. с/3н	⊥ = 1 ст. с/5н	⊥ = 1 ст. с/10н
∩ = 1 соед. ст.	⊥ = 1 ст. с/4н	⊥ = 1 ст. с/6н	
⊥ = 1 ст. б/н за заднюю стенку			
⊥ = 1 ст. с/н			
⊥ = 1 ст. с/2н			



к стр. 14-15 Выкройки

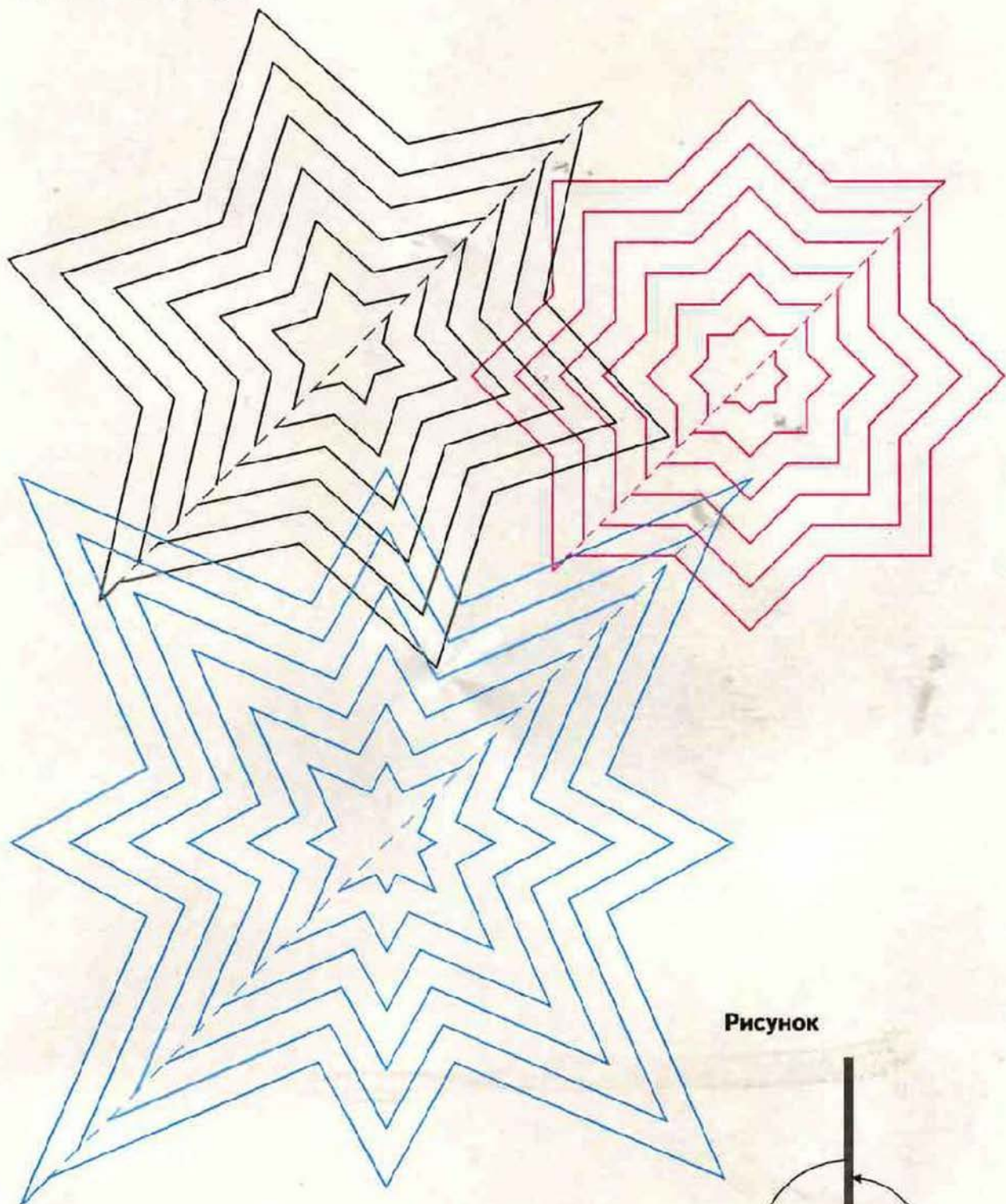


СТОЛБИК С НАКИДОМ

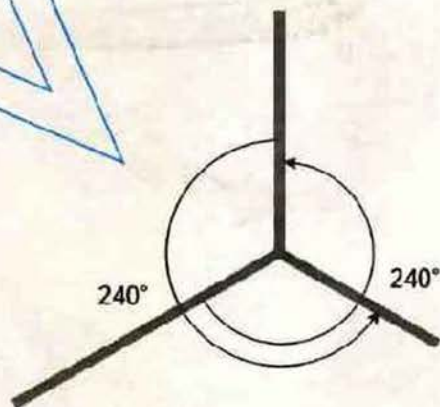




Схематический рисунок



Рисунок





к стр. 3 Счётная схема







### Условные обозначения

ANCHOR MADEIRA

#### Стежки крестом

#### нити в 3 сложения

белый	1	2401
розовый	271	501
розовый	48	608
розовый	50	613
жёлтый	305	109
оранжевый	303	114
жёлто-кор.	943	2102
коричневый	944	2113
голубой	128	908
голубой	130	907
зелёный	213	1511
зелёный	215	1310
зелёный	253	1604
зелёный	255	1410
зелёный	257	1412
зелёный	923	2704
зелёный	240	1209
зелёный	243	1306
зелёный	245	1305
серый	398	1802
розовый	19	407
красный	46	210
чёрный	403	2400



Схема 1

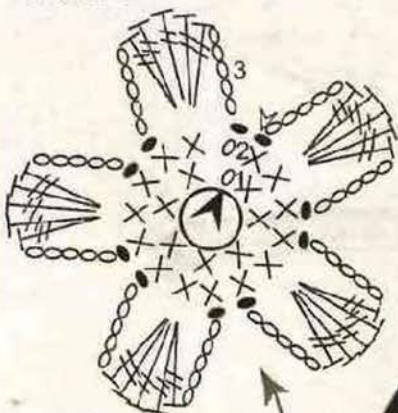


Схема 5

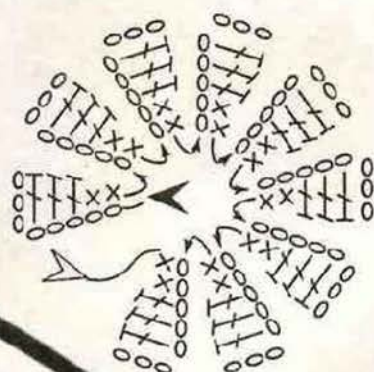


Рисунок к колье

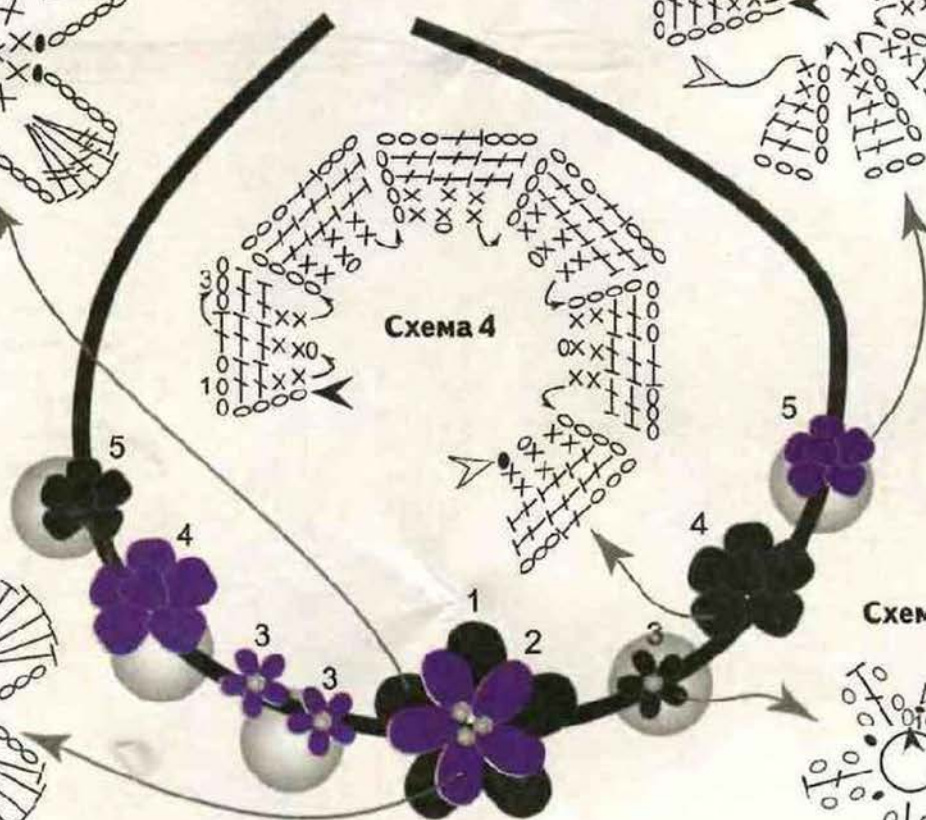


Схема 2

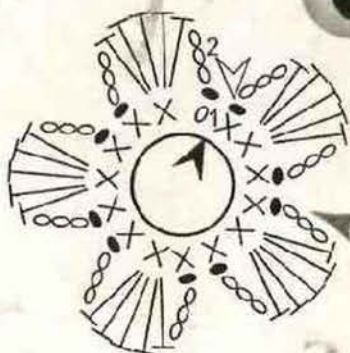


Схема 4

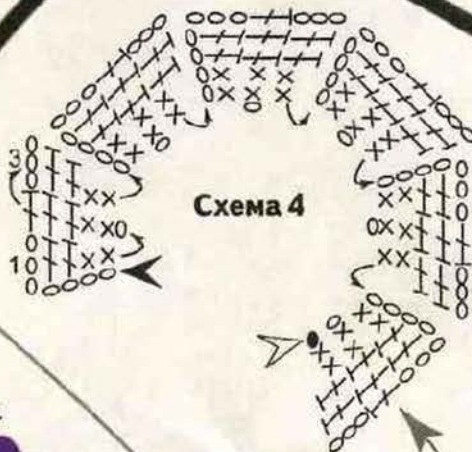


Схема 3

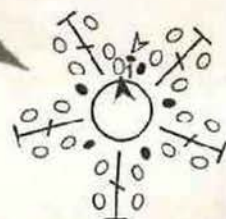


Схема к сумочке

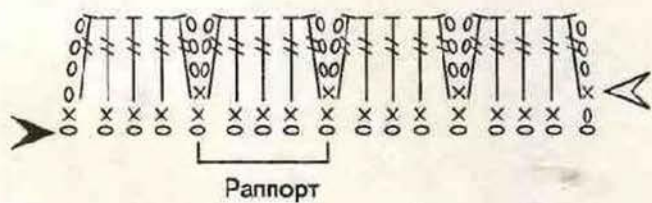
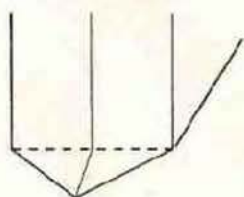


Рисунок к сумочке





СОЕДИНИТЕЛЬНЫЙ  
СТОЛБИК








## Условные обозначения


 = начало работы


 = конец работы


 = 1 соединит. ст.

 = 1 воздуш. п.


 = 1 ст. б/н


 = 1 ст. с/н

 = 1 ст. с/2н

 = бусины

 = большая пайетка

 = лиловый

 = чёрный

# Лена КРЕАТИВ

© «ЛЕНА КРЕАТИВ» № 1/2017 (34)  
АО «КОНЛИГА МЕДИА», 2017  
modnoerukodelie.ru

## РЕДАКЦИЯ ЖУРНАЛА

Главный редактор Марина Николаевна ПЕЦ  
Зам. главного редактора Е. СИНЕВА  
Бегущий редактор Н. ФЕДОРОВА  
Редактор-корректор Л. ПЫСТИНА  
Компьютерная верстка П. РАССОХИНА

## РАЗМЕЩЕНИЕ РЕКЛАМЫ

Директор по рекламе Л. СОЛДАТОВА  
Тел. 8-903-509-62-05, e-mail: l.soldatova@konliga.ru

КОНЛИГА  
МЕДИА

## УЧРЕДИТЕЛЬ И ИЗДАТЕЛЬ АО «КОНЛИГА МЕДИА»

Основатели компании

А. Колосов Р. Нейтлова-Колосова

Генеральный директор М. Зимин

Издательский директор Г. Арефьева

Финансовый директор Н. Старкова

Коммерческий директор С. Харченко

Директор по распространению К. Егоренко

Начальник производственного отдела С. Пехтерева

По вопросам распространения: тел. 8-495-775-1435

По вопросам подписки: тел. 8-495-775-1435

Отдел мелкооптовой продажи:

Москва, Бакунинская ул., д. 71, стр. 10, 6-й этаж;  
тел. 8-495-775-1433

## АДРЕС ИЗДАТЕЛЯ И РЕДАКЦИИ

105002 Москва, Бакунинская ул., д. 71, стр. 10;  
тел. 8-495-775-1435

## ДЛЯ ПИСЕМ

105082 Москва, а/я 5, АО «КОНЛИГА МЕДИА»  
 («Лена Креатив»); e-mail: m.pets@konliga.ru

Информацию об АО «КОНЛИГА МЕДИА»

можно найти на сайте modnoerukodelie.ru

Журнал зарегистрирован Федеральной службой  
по надзору в сфере связи, информационных  
технологий и массовых коммуникаций  
(Роскомнадзор). Свидетельство о регистрации  
ПИ № ФС77-64866 от 10.02.2016. 12+

Все права на распространение журнала на русском  
языке в России, странах СНГ и Балтии принадлежат  
АО «КОНЛИГА МЕДИА».

Импортеры в Республику Беларусь: ООО «Росчерк»,  
г. Минск, ул. Сурганова, 57Б, офис 123. Тел. +375-17-  
331-94-27(41) ООО «РЭМ-ИНФО», г. Минск, пер.  
Козлова, д. 7, тел. +375-17-297-92-75.

## ОТПЕЧАТАНО В ТИПОГРАФИИ

АО «КОСТРОМА», 156010, г. Кострома,  
ул. Самоковская, 10. Тел. 8-4942-49-15-11.  
Факс 8-4942-49-15-10.

Тираж 30 000 экз. Свободная цена. Зак. №3825-16.

Дата выхода в свет 13.12.2016

Дата начала продаж 19.12.2016

Редакция не несёт ответственности за содержание  
рекламных объявлений. Перепечатка материалов  
только с письменного разрешения редакции.  
Логотипы (товарные знаки) третьих лиц размещены  
на правах рекламы.

Иллюстрация: 

*Приглашаем  
новых авторов  
с мастер-классами*

Ждём ваших писем

по адресу

m.pets@konliga.ru

**Лена  
КРЕАТИВ**



# РУКОДЕЛИЕ — ЭТО МОДНО!

## Лена

рукоделие

ModnoeRukodelie.ru

все виды рукоделия  
под одной обложкой

ДАРОК  
САТЕЛЯМ!

иллюстрация  
Идеи

Мастер-класс

Мастер-класс

Мастер-класс

Мастер-класс

Мастер-класс

Мастер-класс

Мастер-класс

Мастер-класс

Мастер-класс

Мастер-класс

Мастер-класс

Мастер-класс

Мастер-класс

Мастер-класс

Мастер-класс

Мастер-класс

Мастер-класс

Мастер-класс

Мастер-класс

Мастер-класс

Мастер-класс

Мастер-класс

Мастер-класс

Мастер-класс

Мастер-класс

Мастер-класс

Мастер-класс

Мастер-класс

Мастер-класс

Мастер-класс

Мастер-класс

Мастер-класс

Мастер-класс

Мастер-класс

Мастер-класс

Мастер-класс

Мастер-класс

Мастер-класс

Мастер-класс

Мастер-класс

Мастер-класс

Мастер-класс

Мастер-класс

Мастер-класс

Мастер-класс

Мастер-класс

Мастер-класс

Мастер-класс

Мастер-класс

Мастер-класс

Мастер-класс

Мастер-класс

Мастер-класс

Мастер-класс

Мастер-класс

Мастер-класс

Мастер-класс

Мастер-класс

Мастер-класс

Мастер-класс

Мастер-класс

Мастер-класс

Мастер-класс

Мастер-класс

Мастер-класс

Мастер-класс

Мастер-класс

Мастер-класс

## Лена

№ 1 • 2017 ModnoeRukodelie.ru

# КРЕАТИВ

БЫСТРО  
И  
ЛЕГКО

вышивание крестом    вязание крючком

## ТВОРЧЕСТВО, ДОСТУПНОЕ КАЖДОМУ

modnoerukodelie.ru

# ВЫШИТЫЕ КАРТИНЫ

№ 1  
2017

# Susanna

№ 6/2016

## рукоделие

## ЕВРОПЕЙСКИЕ ИДЕИ ДЛЯ ДОМА И НЕ ТОЛЬКО

www.ModnoeRukodelie.ru

ВСЕ САМОЕ ИНТЕРЕСНОЕ И НЕОБЫЧНОЕ  
ДИМОЕ ДЛЯ УВИДЕННЫХ  
РУКОДЕЛЬНИЦ

регулярно выходящая  
подписка для тех, кто хочет  
расширить свой кругозор

# 28 идей для интерьера

## ШЕДЕВРЫ ЖИВОПИСИ В ШЕДЕВРАХ ВЫШИВКИ

