

ВЫШИТЫЕ

№3-2002

КАРТИНЫ



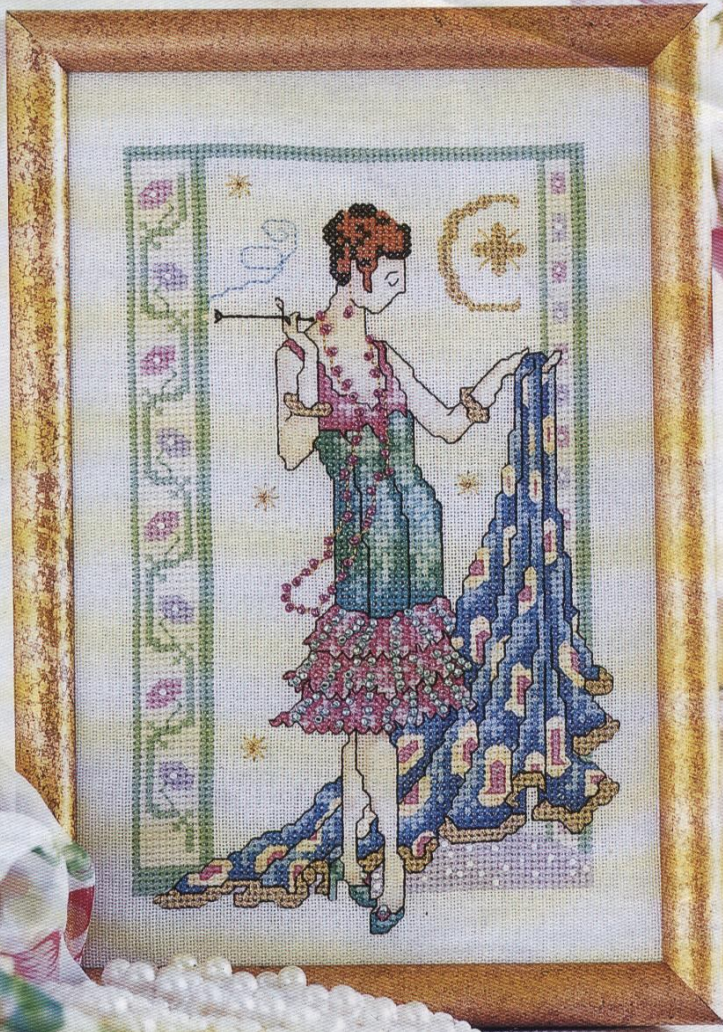
ISSN 1681-8431

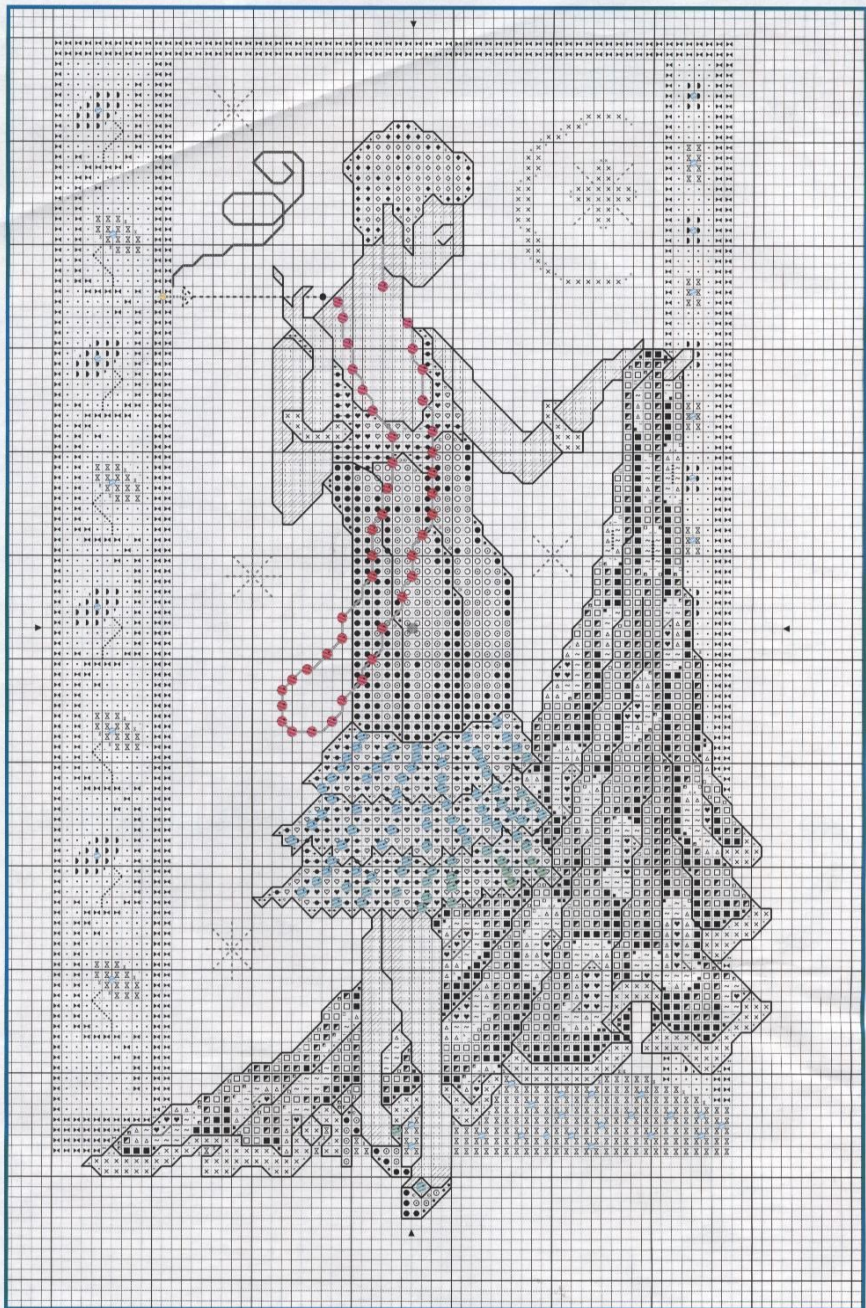


9 771681 843002 >



В стиле 20-х
Размер 21 x 13 см







DMC ANCHOR MADEIRA

▶ Стежки крестом нитью в 2 сложения

• •	Если	387	2404	серовато-бежевый
x x		210	108	фиолетовый
◊ ◊		301	1049	светло-коричневый
◆ ◆		602	057	темно-розовый
■ ■		792	941	темно-синий
▣ ▣		798	146	средний синий
□ □		809	130	светло-синий
▣ ▣		913	204	зеленый
◉ ◉		959	186	средний бирюзовый
○ ○		964	185	светло-бирюзовый
~ ~		3078	292	желтый
◆ ◆		3371	382	темно-коричневый
▶ ▶		3608	086	бледно-розовый
▽ ▽		3689	049	светло-розовый
♥ ♥		3806	062	средний розовый
● ●		3812	188	темно-бирюзовый
△ △		3855	311	абрикосовый
x x		5282	-	золотой

▶ Полукрест нитью в 1 сложение

//		945	881	2309	темно-телесный
		3770	1009	2314	светло-телесный

▶ Шов «назад иголку» нитью в 2 сложения

⋮		602	057	0702	темно-розовый
⋮	деталь узора накидки	809	130	0909	светло-синий
⋮	дым от сигареты	3371	382	2004	светло-коричневый
⋮	мундштук	5282	-	-	золотой
⋮	бусы, серьги				

DMC ANCHOR MADEIRA

▶ Шов «назад иголку» нитью в 1 сложение

⋮	602	057	0702	темно-розовый	
⋮	контуры узора накидки	913	204	1212	зеленый
⋮	стебли цветов на кайме	3371	382	2004	темно-коричневый
⋮	все другие контуры и детали				

▶ Стежки нитью в 3 сложения

⋮	White	002	2402	белый
⋮	сигарета			

▶ Стежки нитью в 2 сложения

⋮	5282	-	-	золотой
⋮	звезды			

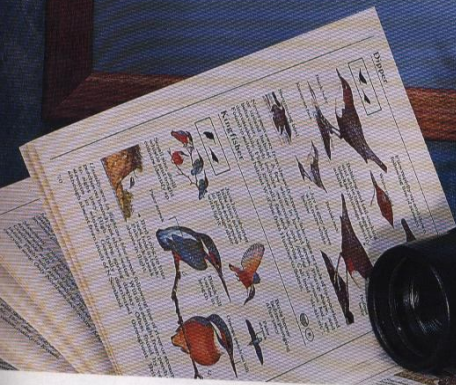
▶ Узелки навивкой нитью в 2 сложения

•	White	002	2402	белый	
•	белые детали на кайме, на полу	3371	382	2004	темно-коричневый
•	мундштук	3855	311	2513	абрикосовый
•	сигарета				

▶ Стекланные бусинки

•	розовые – бусы, серьги
•	цвет морской волны – юбка, туфли

кая ПТИЦА



DMC ANCHOR MADEIRA

► Стежки крестом нитью в 2 сложения

∩ ∩	blanc	1	2401	белый
∩ ∩	eslu	926	2404	экрю
∩ ∩	300	352	2007	темно-коричневый
∩ ∩	317	400	1714	темно-серый
∩ ∩	336	150	1007	темно-синий
∩ ∩	402	1047	2307	светлый желто-коричневый
∩ ∩	435	1046	2010	светло-коричневый
∩ ∩	642	8561	1906	серо-зеленый
∩ ∩	647	1040	1812	серый
∩ ∩	792	940	0905	синий
∩ ∩	807	168	1108	светло-бирюзовый
∩ ∩	813	1039	1013	светло-голубой
∩ ∩	825	162	1011	океанический синий
∩ ∩	826	161	1012	светло-синий океанический
∩ ∩	827	160	0909	нежно-синий океанический
∩ ∩	919	340	0313	бурый
∩ ∩	921	1004	0312	светло-бурый
∩ ∩	3023	900	1902	светлый серо-зеленый
∩ ∩	3072	847	1805	нежно-серый
∩ ∩	3765	169	1107	бирюзовый
∩ ∩	3768	779	2508	серо-голубой
∩ ∩	3776	1001	2306	желто-коричневый
∩ ∩	3778	883	2312	нежный красно-коричневый
∩ ∩	3790	393	1905	нежный серо-коричневый
∩ ∩	3799	401	1713	очень темный серый
∩ ∩	3830	5975	0401	красно-коричневый

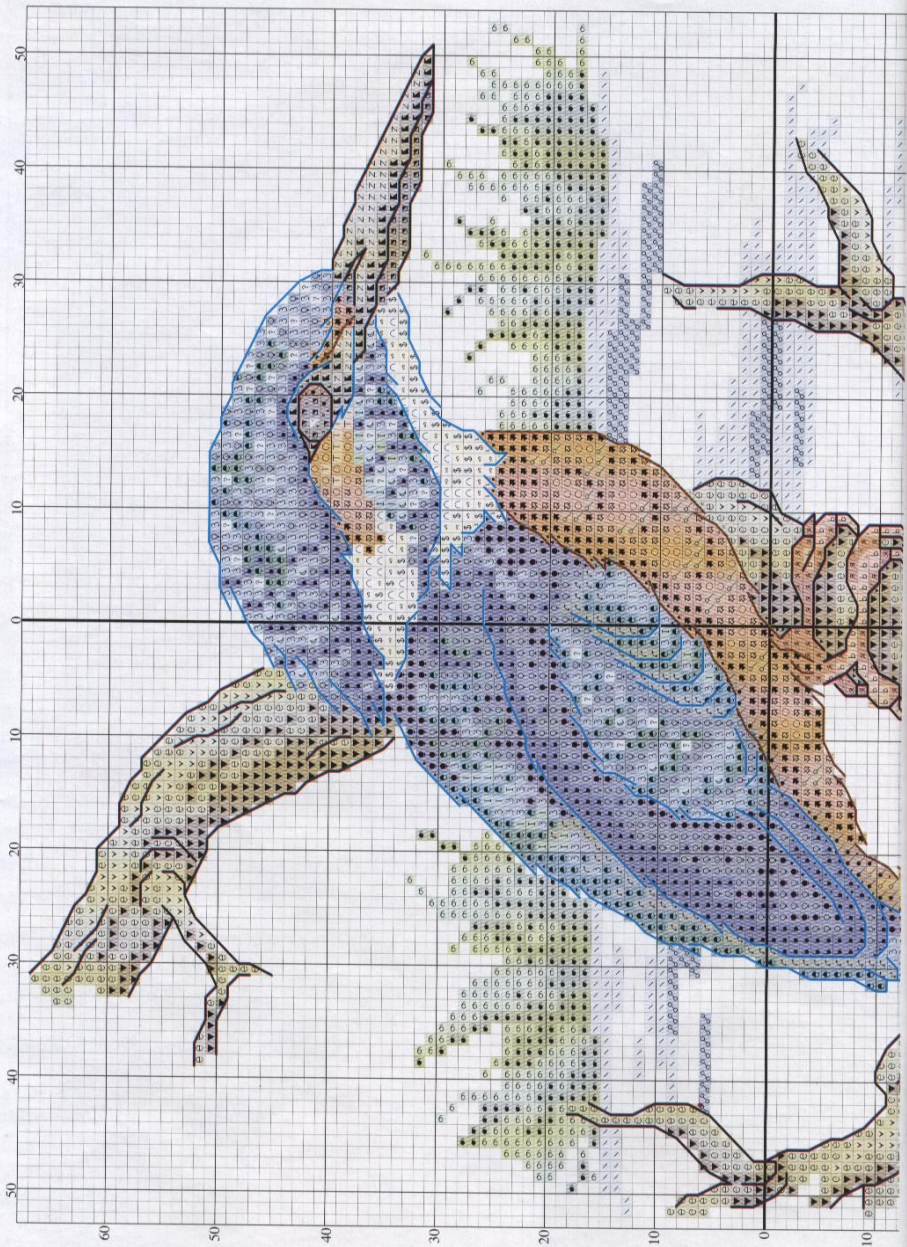
► Полукрест нитью в 1 сложения

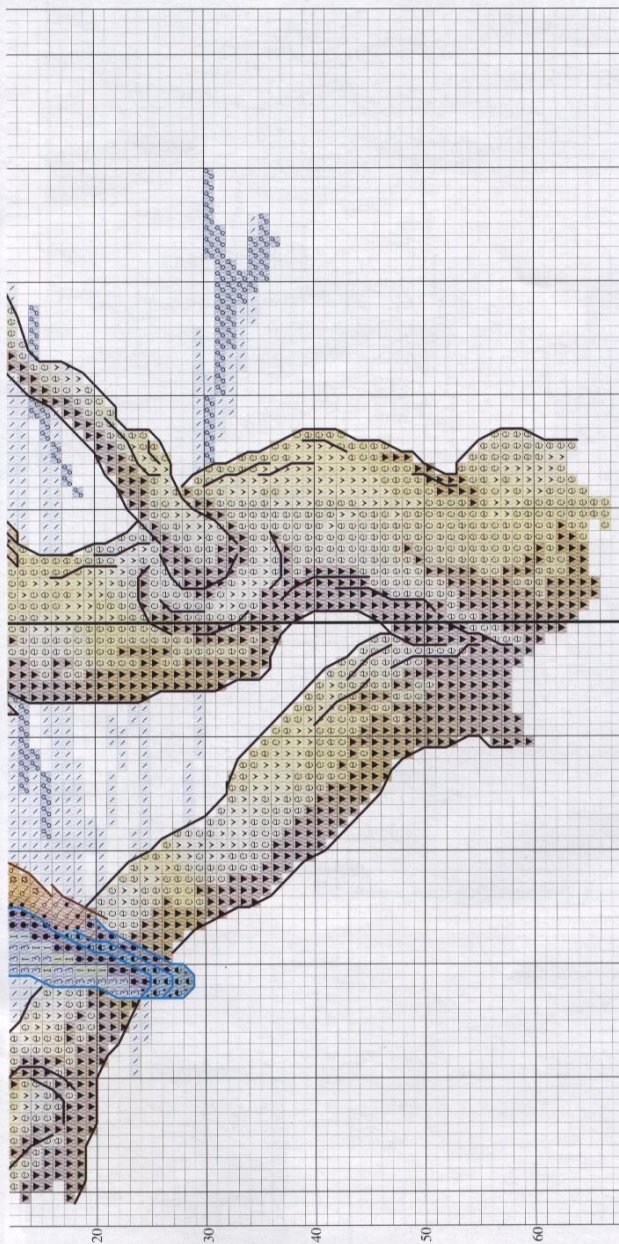
∩ ∩	367	217	1312	зеленый
∩ ∩	368	215	1310	светло-зеленый
∩ ∩	826	161	1012	нежно-синий
∩ ∩	827	160	0909	очень светлый синий

► Шов «назад иголку» нитью в 1 сложении

—	300	352	2007	темно-коричневый
—	827	160	0909	очень светлый синий
—	3799	401	1713	очень темный серый







СХЕМЫ этих картин
можно получить по почте
(только для жителей
России)

P-01 31 x 16 см



P-06 32 x 20 см



P-13 29 x 16 см



P-09 21 x 22 см



Цена одной схемы 25 руб.
(с учетом почтовых расходов).

Для получения схем вам необходимо отправить почтовый перевод по адресу, указанному ниже. В графе «Для письменного сообщения» четко укажите номера и количество схем, которые вы заказываете. Пожалуйста, пишите свой адрес и фамилию разборчиво.



Почтовый перевод с заказом отправляйте по адресу:
249037 г. Обнинск Калужской обл., д/я 7072
Жук Елена Венедиктовна

ДАМА В ГОЛУБОМ





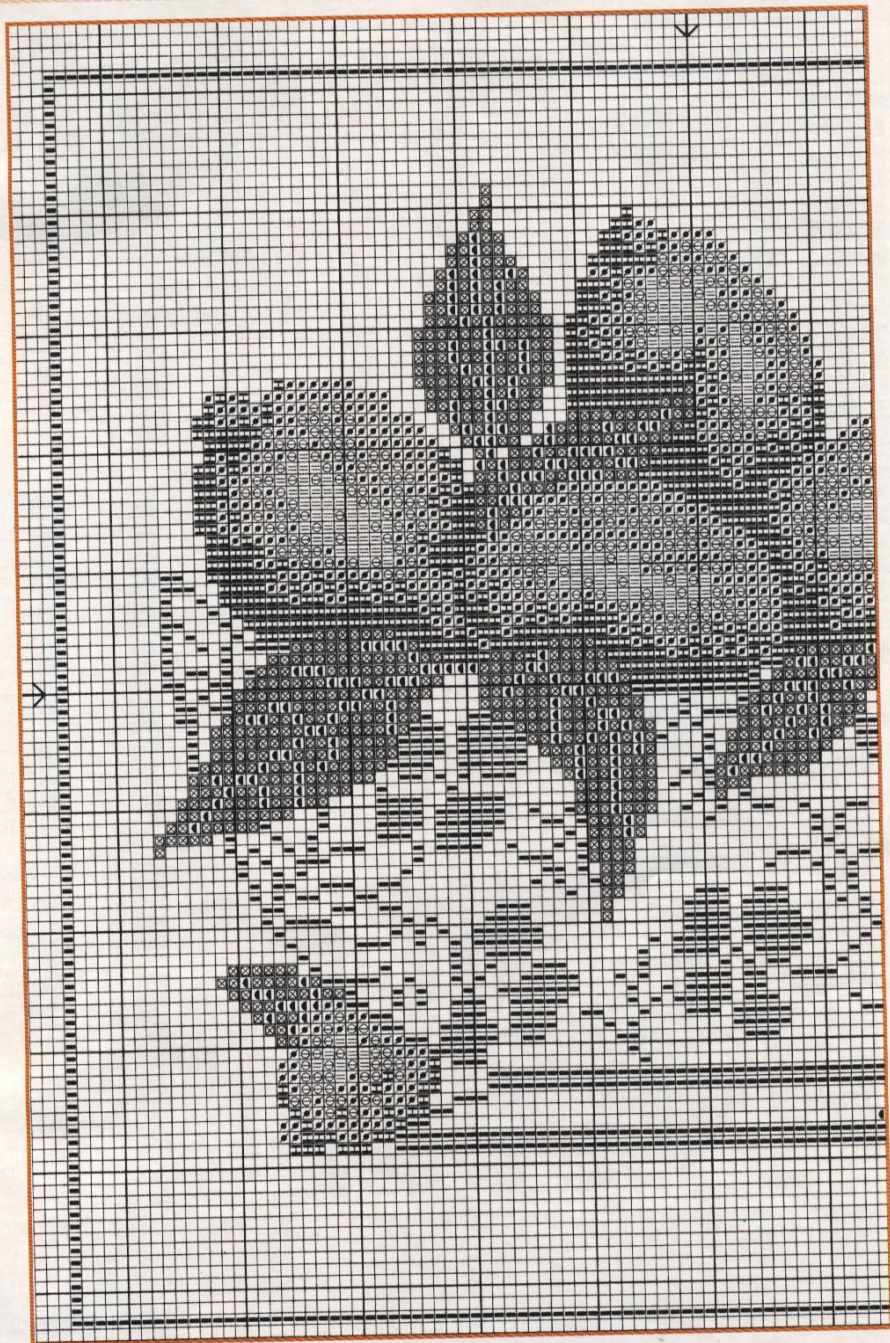
DMC, вышивать нитью в 2 сложения
Размер 30 x 40 см

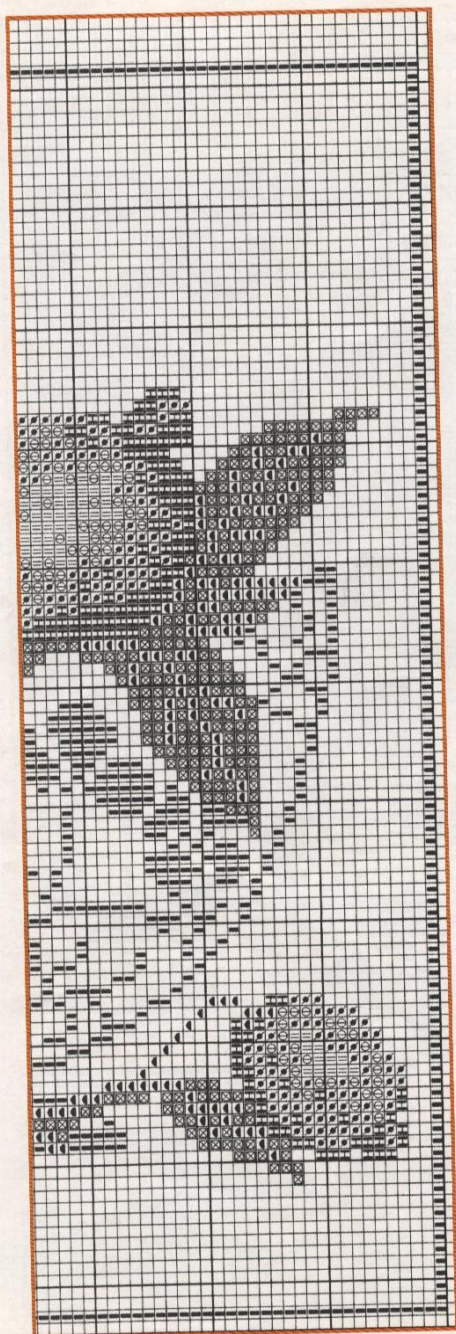
- | | |
|--------------------------------|--------------------------------|
| ◻ = 3348 (зеленый) | ◻ = 604 (розовый) |
| ⊗ = 988 (цвет лаврового листа) | ◻ = 3688 (малиновый) |
| ◻ = 793 (васильковый) | ▲ = 3325 (лазурный) |
| ⊗ = 894 (цвет розовой герани) | ◻ = 726 (желто-рыжий) |
| ⊗ = 904 (канареечный) | ⊕ = 3078 (светло-желтый) |
| ◻ = 792 (голубой) | ⊕ = 647 (серо-зеленый) |
| ◻ = 600 (красный) | ◻ = 718 (пурпурный насыщенный) |
| ◻ = 899 (нежно-розовый) | ◻ = 963 (красно-розовый) |

ВАЗА с лимонами



® Модель любезно предоставлена фирмой DMC и не подлежит воспроизведению в СМИ и тиражированию без ее разрешения





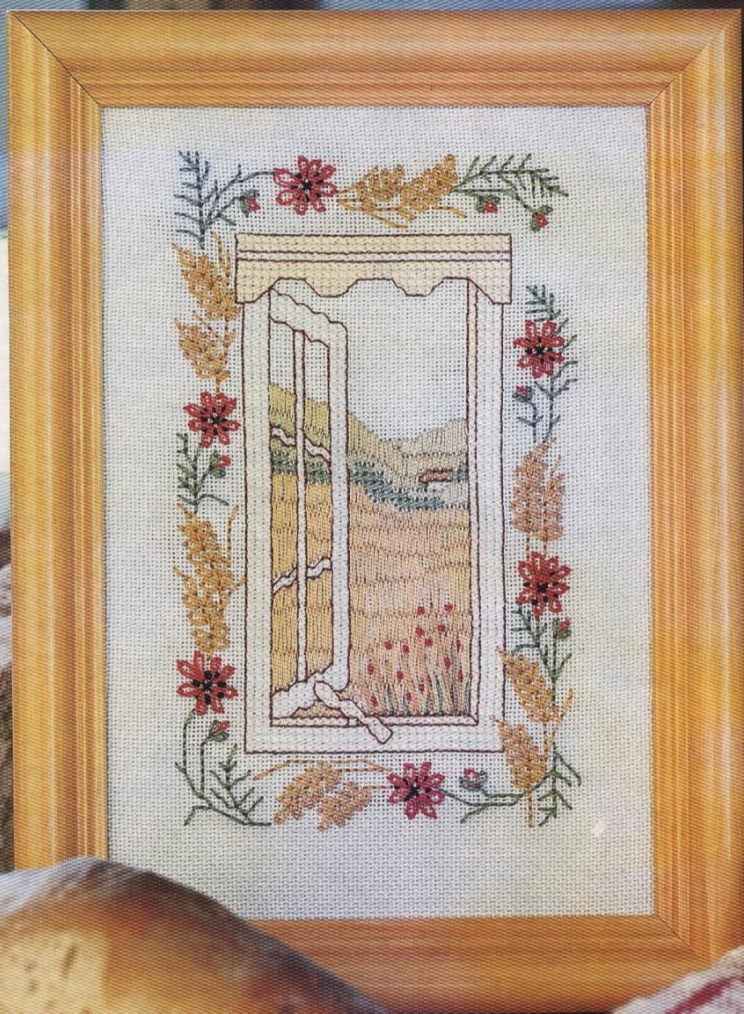
DMC

вышивать нитью в 2 сложения

- ≡ = 3823 (светло-желтый)
- ⊗ = 727 (лимонный)
- ⚡ = 725 (желтый)
- ≡≡ = 3046 (болотный)
- ≡≡ = 312 (синий)
- ⊗⊗ = 910 (зеленый)
- ⚡⚡ = 561 (серо-зеленый)

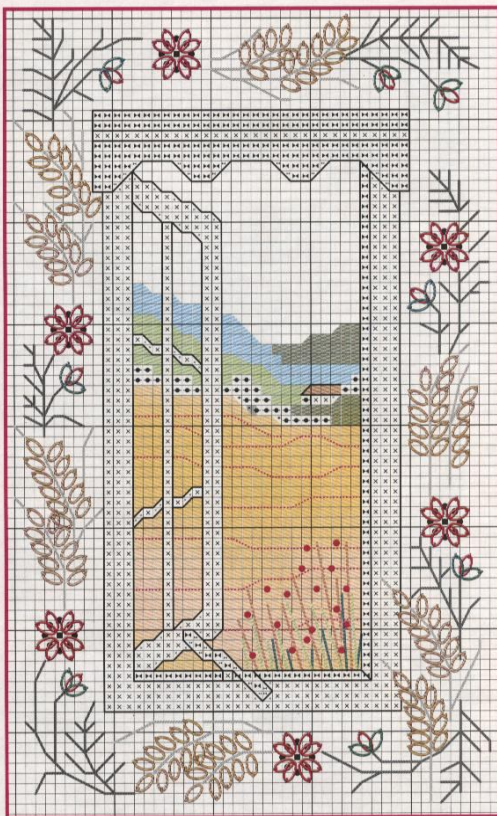
Распахнутое ОКНО

Размер 14 x 9 см



ANCHOR DMC MADEIRA

▶ Стежки крестом нитью в 2 сложения			
x	002	White	2402 белый
◆◆	261	3364	1401 средний зеленый
◆◆◆	386	3823	2512 кремовый
■	403	310	2400 черный
▶ Шов «назад иголку» нитью в 2 сложения			
5	215	320	1310 темно-зеленый
	стебли мака на кайме		
5	890	729	2209 темно-песочный
	стебли злаковых на кайме		
▶ Шов «назад иголку» нитью в 1 сложение			
5	371	975	2602 коричневый
	окно, рама окна, коттедж		
▶ Длинные стежки нитью в 2 сложения			
■	264	3348	1409 светло-зеленый
	холмы		
■	842	369	1605 серовато-зеленый
	холмы		
■	890	729	2209 темно-песочный
	крыша коттеджа		
■	891	676	2208 светло-песочный
	части фона между пунктирными линиями		
▶ Длинные стежки нитью в 1 сложение			
■	264	3348	1409 светло-голубой
	холмы		
■	891	676	2208 светло-песочный
	холмы		
▶ Длинные стежки нитью в 2 сложения			
■	215	320	1310 темно-зеленый
	стебли мака в поле		
■	264	3348	1409 светло-зеленый
	стебли мака в поле		
■	890	729	2209 темно-песочный
	стебли мака в поле		
▶ Узелки навивкой нитью в 2 сложения			
●	035	3705	0411 красный
	маки в поле		
●	403	310	2400 черный
	цветоложе маков на кайме		
▶ Петельки нитью в 2 сложения			
0	035	3705	0411 красный
	цветы маков и бутоны маков на кайме		
0	215	320	1310 темно-зеленый
	бутоны маков на кайме		
0	890	729	2209 темно-песочный
	зерна злаковых на кайме		



НАБОРЫ ПО ВЫШИВАНИЮ

ООО «Гела»

РОЗНИЧНАЯ ПРОДАЖА В МОСКВЕ

Лубянская пл., Центральный детский мир,
4-й этаж, Пушкинская линия, тел. (095) 926-2180
Сиреневый бульвар 63, магазин «Бурда Моден»,
тел. (095) 463-6896

ОПТОВАЯ ПРОДАЖА В МОСКВЕ

м. «Тимирязевская», ул. Яблочкова 24
Тел./факс (095) 742-5043, тел. 210-3993
E-mail: gela@orc.ru, <http://www.gela.ru>

ПОЧТОВАЯ РАССЫЛКА

ЗАО «Астрейя», Москва, а/я 3, тел. (095) 198-7454

ПРИБЛИЖЕНИЕ

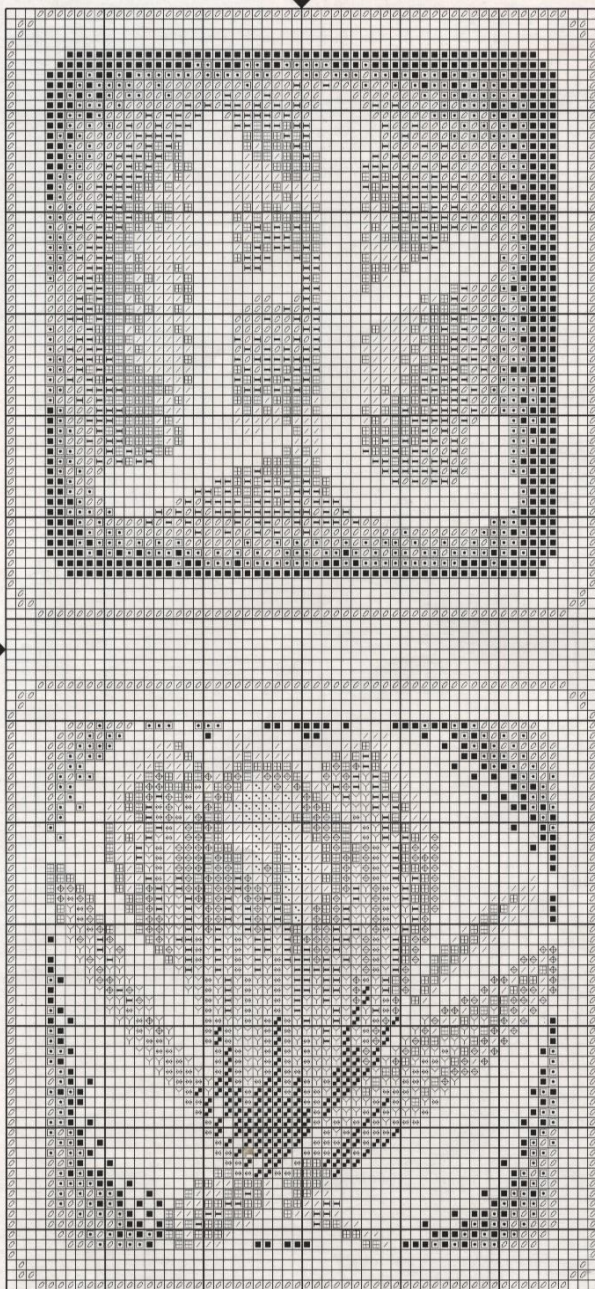
из серии «Книга перемен»



Вышивка разработана дизайн-студией
«Золотое Руно» (см. стр. 47)
Автор – художник Алина Ильина

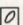
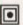

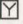
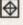

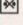
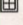
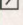
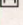
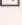


фото: Р. Бурханов



MADEIRA

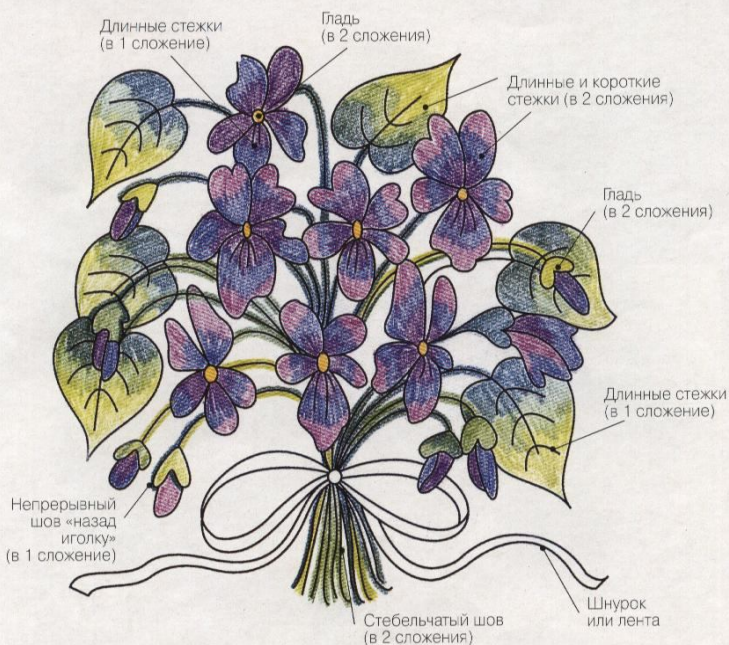
вышивать нитью в 2 сложения

-  = 0310 (светло-кирпичный)
-  = 0312 (кирпичный)
-  = 0314 (темно-кирпичный)
-  = 0405 (розовый)
-  = 0503 (светло-розовый)
-  = 0603 (темно-розовый)
-  = 0812 (серо-розовый)
-  = 2013 (светло-желтый)
-  = 2014 (бледно-желтый)
-  = 2307 (светло-оранжевый)
-  = 2401 (белый)

Канва Аида белая №14

Нежные СОЦВЕТИЯ



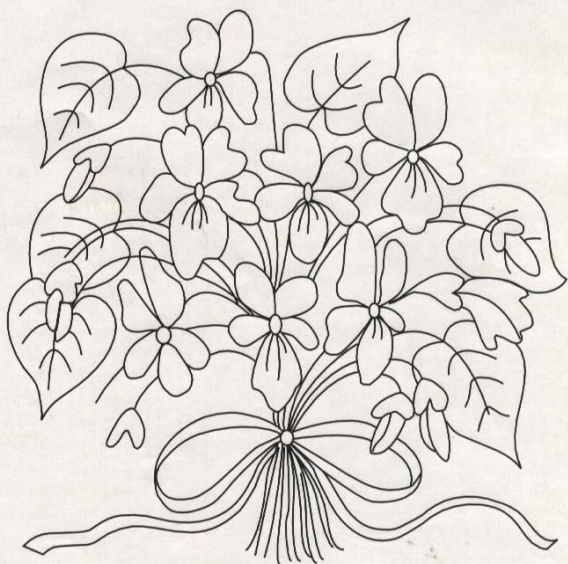


DMC ANCHOR MADEIRA

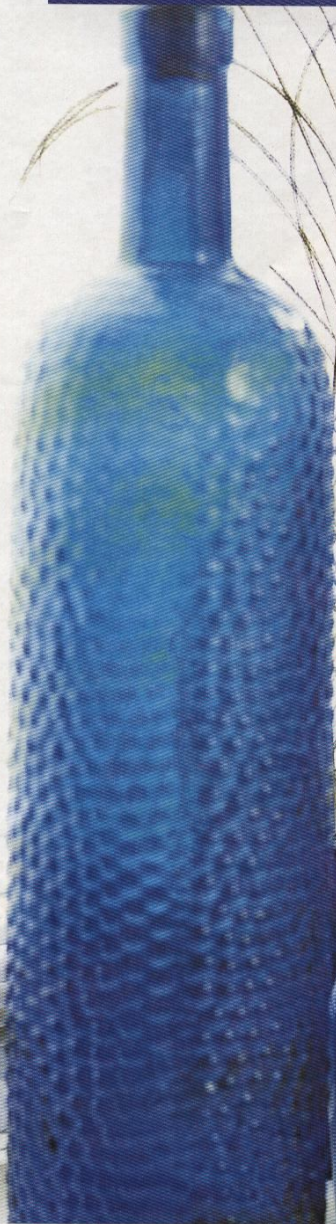
	B5200	001	2401	белый
	208	110	2710	розовато-лиловый светлый
	552	112	2709	розовато-лиловый темный
	703	225	1307	светло-зеленый
	701	227	1305	средний зеленый
	700	229	1304	темно-зеленый
	973	290	0105	желтый
	3746	1030	2711	бледно-лиловый

ПОСЛЕДОВАТЕЛЬНОСТЬ РАБОТЫ

- 1 Переведите рисунок вышивки на ткань
- 2 Стебли и листья. Стебли вышиваются стебельчатым швом нитками в 2 сложения. Затем вышиваем листья длинными и короткими стежками, переходя от темно-зеленого к светло-зеленому цвету.
- 3 Чашелистики и цветы. Вышить чашелистики стежками гладью, затем цветы. Начните с внешних контуров чашелистиков и передвигайтесь к центру, используя длинные и короткие стежки
- 4 Цветоложе. Закачиваем вышивать, выполняя цветоложе швом гладью желтыми нитками. Добавьте световые блики, вышивая длинные стежки и непрерывный шов «назад иголку» белыми нитками в 1 сложение.



Павлинье ПЕРО

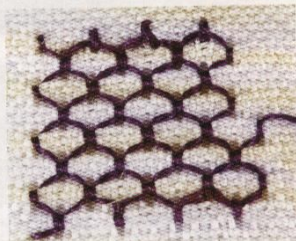




ПЕТЕЛЬКИ



ВОЛНЫ



СОТЫ



ДИАГОНАЛЬНЫЕ КВАДРАТЫ



ВЫТЯНУТЫЕ СТЕЖКИ

