

Diagrama 1 - Barra 1/1

OBS.: carr. ímpares (direito), carr. pares (avesso)

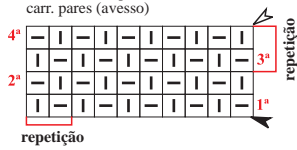


Diagrama 2 - Cordões de tricô

OBS.: carr. ímpares (direito), carr. pares (avesso)

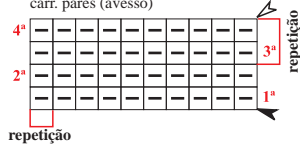
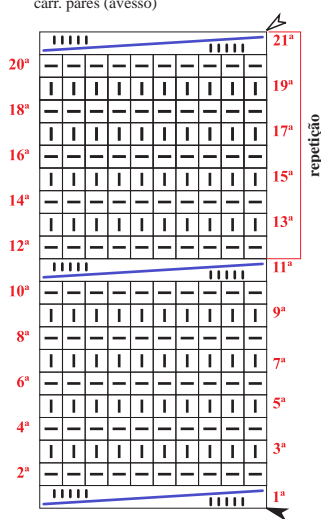


Diagrama 3 - Trança

OBS.: carr. ímpares (direito), carr. pares (avesso)



Legenda

- meia
- tricô



colocar 5 pts. à espera numa ag. auxiliar atrás do trabalho, 5 m., retorne o pts. deixados à espera para a ag. de tricô e trab. em m. início

▲ arremate

↑↑ sentido do trabalho

Esquema de medidas

▼ = dim. de 2 pts. (7 v.)

