



Пуловер с круглым вырезом (м) 290 Creations 10/11 Bergere de France

Размеры: S-M-L-XL

Пряжа IDEAL (40% шерсть, 30% акрил, 30% полиамид, 50 г / 125 м), цвет Elephant 13 – 14 – 15 – 16 мотков. Спицы № 3 и 3,5. Дополнительная спица.

Техника вязания:

Резинка 2/2 спицы №3,

Резинка 4/2, спицы №3, число петель кратно 6 + 4.

1 ряд (лиц. сторона): *4 изн., 2 лиц.* повторять от * до*, закончить 4 изн. петлями.

2 ряд: *4 лиц., 2 изн.* повторять от * до *, закончить 4 лиц.

Повторять эти 2 ряда.

КОСА А, спицы № 3,5. На 24 петли.

1-ый ряд (лиц. ст. работы): 2 лиц., 2 изн., 2 п. скрещ. налево на 1 изн. (= снять 2 п. на доп. спицу перед работой, вязать след. п. изн., затем лиц. 2 п. с доп. спицы), 3 изн., 2 п. скрещ. налево на 2 лиц. (= снять 2 п. на доп. спицу перед работой, вязать лиц. след. 2 п., затем лиц. 2 п. с доп. спицы), 3 изн., 2 п. скрещ. направо на 1 изн. (=снять 1 п. на доп. спицу за работой, вязать лиц. след. 2 п., затем изн. п. с доп. спицы), 2 изн., 2 лиц.

2-ой ряд и все четные ряды: вязать как петли смотрят.

3-ий ряд: 2 лиц., 3 изн., 2 п. скрещ. налево на 1 изн., 2 п. скрещ. направо на 2 изн. (=снять 2 п. на доп. спицу за работой, вязать лиц. след. 2 п., затем изн. 2 п. с доп. спицы), 2 п. скрещ. налево на 2 изн. (=снять 2 п. на доп. спицу перед работой, вязать изн. след. 2 п., затем лиц. 2 п. с доп. спицы), 2 п. скрещ. направо на 1 изн., 3 изн., 2 лиц.

5-ый ряд: 2 лиц., 4 изн., 2 скрещ. налево на 2 лиц., 4 изн., 2 скрещ. направо на 2 лиц. (=снять 2 п. на доп. спицу за работой, вязать лиц. след. 2 п., затем лиц. 2 п. с доп. спицы), 4 изн., 2 лиц.

[Много других интересных моделей на сайте Parijanka.info](http://Parijanka.info)

7-ой ряд: 2 п. скрещ. налево на 1 изн., 2 изн., 2 скрещ. направо на 1 изн., 2 скрещ. налево на 2 изн., 2 скрещ. направо на 2 изн., 2 скрещ. налево на 1 изн., 2 изн., 2 скрещ. направо на 1 изн.

9-ый ряд: 1 изн., 2 скрещ. налево на 1 изн., 2 скрещ. направо на 1 изн., 3 изн., 2 скрещ. налево на 2 лиц., 3 изн., 2 скрещ. налево на 1 изн., 2 скрещ. направо на 1 изн., 1 изн.

11-ый ряд: 2 изн., 2 скрещ. налево на 2 лиц., 4 изн., 4 лиц., 4 изн., 2 скрещ. направо на 2 лиц., 2 изн.

13-ый ряд: 1 изн., 2 скрещ. направо на 1 изн., 2 скрещ. налево на 1 изн., 3 изн., 2 скрещ. налево на 2 лиц., 3 изн., 2 скрещ. направо на 1 изн., 2 скрещ. налево на 1 изн., 1 изн.

15-ый ряд: 2 скрещ. направо на 1 изн., 2 изн., 2 скрещ. налево на 1 изн., 2 скрещ. направо на 2 изн., 2 скрещ. налево на 2 изн., 2 скрещ. направо на 1 изн., 2 изн., 2 скрещ. налево на 1 изн.

17-ый ряд: 2 лиц., 4 изн., 2 скрещ. налево на 2 лиц., 4 изн., 2 скрещ. направо на 2 лиц., 4 изн., 2 лиц.

19-ый ряд: 2 лиц., 3 изн., 2 скрещ. направо на 1 изн., 2 скрещ. налево на 2 изн., 2 скрещ. направо на 2 изн., 2 скрещ. налево на 1 изн., 3 изн., 2 лиц.

21-ый ряд: 2 лиц., 2 изн., 2 скрещ. направо на 1 изн., 3 изн., 2 скрещ. налево на 2 лиц., 3 изн., 2 скрещ. налево на 1 изн., 2 изн., 2 лиц.

23-ий ряд: 2 лиц., 1 изн., 2 скрещ. направо на 1 изн., 4 изн., 4 лиц., 4 изн., 2 скрещ. налево на 1 изн., 1 изн., 2 лиц.

25-ый ряд: 2 лиц., 2 скрещ. направо на 1 изн., 5 изн., 2 скрещ. налево на 2 лиц., 5 изн., 2 скрещ. налево на 1 изн., 2 лиц.

27-ой ряд: 4 лиц., 4 изн., 2 скрещ. направо на 2 изн., 2 скрещ. налево на 2 изн., 4 изн., 4 лиц.

29-ый ряд: 4 лиц., 2 изн., 2 скрещ. направо на 2 изн., 4 изн., 2 скрещ. налево на 2 изн., 2 изн., 4 лиц.

31-ый ряд: 4 лиц., 2 скрещ. направо на 2 изн., 8 изн., 2 скрещ. налево на 2 изн., 4 лиц.

33-35 и 37-ой ряд: 6 лиц., 12 изн., 6 лиц.

39-ый ряд: 4 лиц., 2 скрещ. налево на 2 изн., 8 изн., 2 скрещ. направо на 2 изн., 4 лиц.

41-ый ряд: 4 лиц., 2 изн., 2 скрещ. налево на 2 изн., 4 изн., 2 скрещ. направо на 2 изн., 2 изн., 4 лиц.

43-ий ряд: 4 лиц., 4 изн., 2 скрещ. налево на 2 изн., 2 скрещ. направо на 2 изн., 4 изн., 4 лиц.

45-ый ряд: 2 лиц., 2 скрещ. налево на 1 изн., 5 изн., 2 скрещ. налево на 2 лиц., 5 изн., 2 скрещ. направо на 1 изн., 2 лиц.

47-ой ряд: 2 лиц., 1 изн., 2 скрещ. налево на 1 изн., 4 изн., 4 лиц., 4 изн., 2 скрещ. направо на 1 изн., 1 изн., 2 лиц.

49-ый ряд: начать с 1-го ряда.

КОСА В, спицы № 3,5. На 24 петли.

Как Косу А, но вязать с 25-го по 48-ой ряд, затем начать с 1-го ряда.

ОБРАЗЕЦ

Резинка 4/2 10 x 10 см = 25 п. и 31 ряд.

24 п. косы = 8 см в ширину.

СПИНКА

Набрать 154/166/174/186 п. и вязать 24 ряда (6 см) резинкой 2/2 спицами №3, прибавив 2 п. (только для размеров S и L) в последнем ряду = 156/166/176/186 п.

Продолжать спицами №3,5, провяывая 14/19/24/29 п. резинкой 4/2, начиная с

S: 2 изн. вместо 4

M: 3 лиц., затем от * до *

L: 2 лиц., затем от * до *

XL: 5 изн. вместо 4,

Затем вязать по схеме *24 п. косы А, 2 п. изн. глади, 24 п. косы В, 2 п. изн. глади, провязать 2 раза от * до *, затем 24 п. косы А, 14/19/24/29 п. резинкой 4/2, начиная с 4 изн. для всех размеров.

Пройма

Через 40/41/42/42/ см от начала работы закрыть с обеих сторон в каждом 2 ряду:

S: 1x3 п., 3 x 2 п., 4x1 п.

M: 2x3 п., 3 x 2 п., 4x1 п.

L: 2x3 п., 3 x 2 п., 5x1 п.

XL: 2x3 п., 4x2 п., 5x1 п.

Остается 130/134/142/148 п.

Линия плеча и вырез

Через 22/23/24/26 см от начала пройм закрыть с каждой стороны в каждом 2 ряду:

S: 2x9 п., 2x10 п.

M: 1x 9 п., 3x 10 п.

L: 2x10 п., 2x 11 п.

XL: 1x10 п., 3x11 п.

Одновременно с первым закрытием петель для линии плеча закрыть для выреза 44/46/48/52 п. посередине, продолжать, закрывая со стороны выреза в каждом 2 ряду 1x3 п., 1x2 п.

ПЕРЕД

Вязать как спинку.

НО для выреза закрыть через 16/17/18/20 см от начала пройм 36/38/40/44 петли посередине, затем закрыть с обеих сторон в каждом 2 ряду 1x3 п., 1x2 п. и 4x1 п.

РУКАВА

Набрать 70/72/74/76 п на спицы №3. Вязать 24 ряда (6 см) резинкой 4/2, начиная для размеров S и XL по описанию, для M – с 1 лиц., далее от * до *, для L с 3 изн. вместо 4. Продолжать спицами №3,5, прибавляя с обеих сторон с первого ряда:

S: 16x 1 п. в каждом 8 ряду,

M: 10x1 п. в каждом 8 ряду, 8x1 п. в каждом 6 ряду.

L: 7x1 п. в каждом 8 ряду, 12x1 п. в каждом 6 ряду.

XL: 20x1 п. в каждом 6 ряду, 2x1 п. в каждом 4 ряду.

Итого на спицах 102/108/112/120 п.

Через 47 см от начала работы выполнить окат рукава, закрывая в каждом 2 ряду с обеих сторон

S: 2x3 п, 5x2 п., 6x1 п., 5x2 п., 2x3 п. и оставшиеся 26 п.

M: 2x3 п, 6x2 п., 4x1 п., 5x2 п., 3x3 п., и оставшиеся 26 п.

L : 2x3 п, 6x2 п., 6x1 п., 5x2 п., 3x3 п. и оставшиеся 26 п.

XL: 3x3 п, 6x2 п., 5x1 п., 6x2 п., 3x3 п. и оставшиеся 26 п.

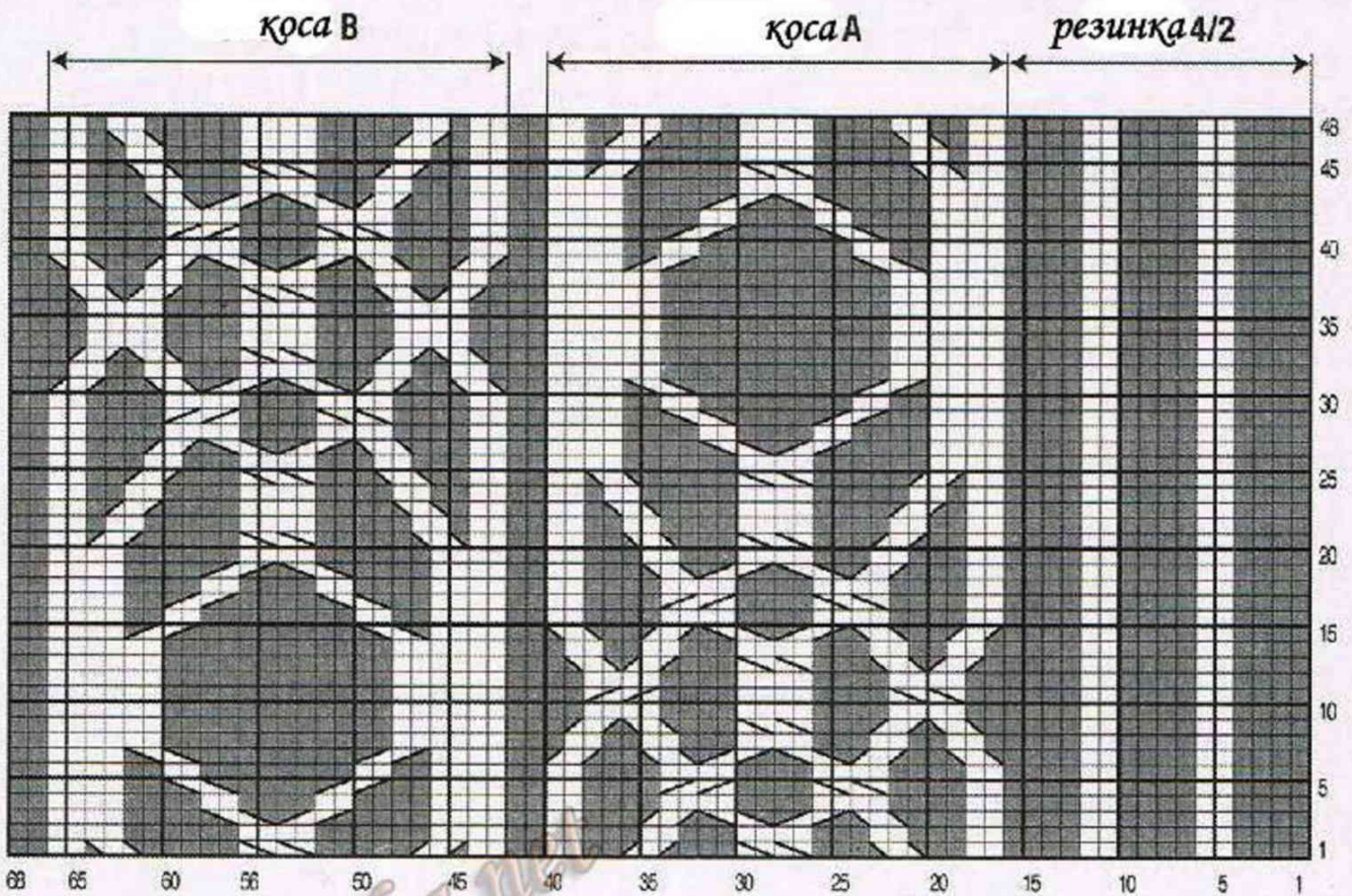
Воротник:

Набрать 150/154/158/162 п. на спицы №3, вязать 5 см (20 рядов) резинкой 2/2, оставить петли, не закрывая.

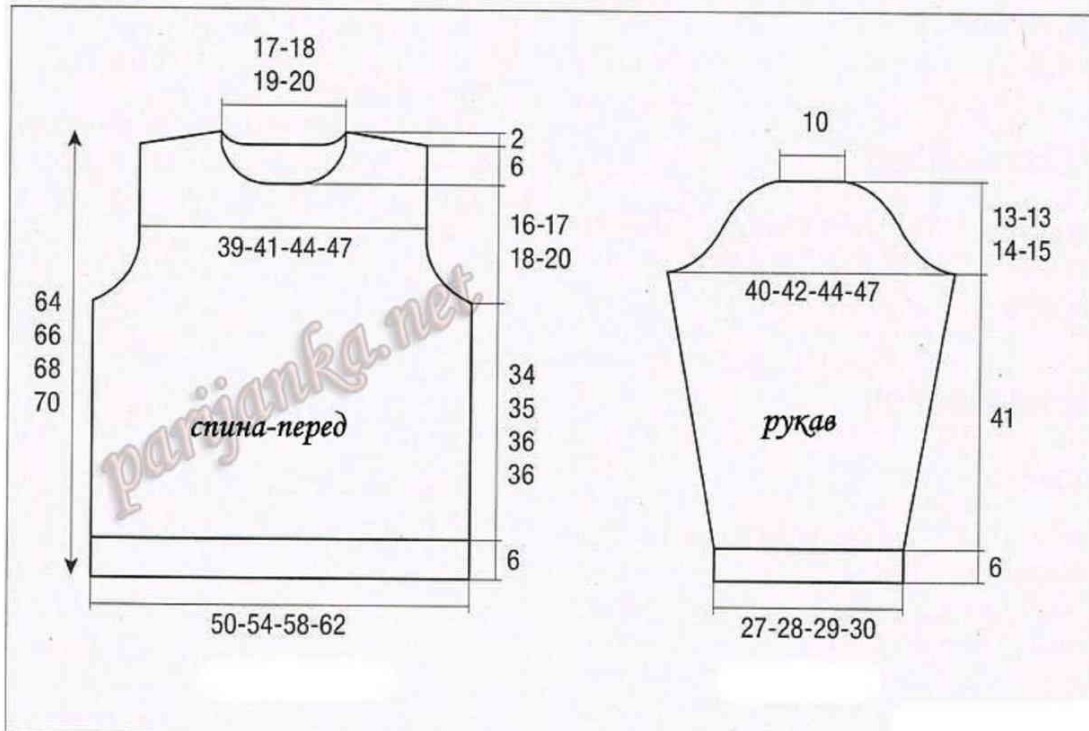
Обработка

Выполнить плечевые швы. Прикеттлевать воротник к вырезу горловины.

Пришить рукава к проймам, затем сшить боковые швы и швы рукавов.



■ = 1 изн. п.	▧ = 2 п., перекрещенные налево на 2 лиц.
□ = 1 лиц. п.	▨ = 2 п., перекрещенные направо на 2 лиц.
▩ = 2 п. перекрещенные налево на 1 изн.	▪ = 2 п., перекрещенные направо на 2 изн.
▫ = 2 п. перекрещенные направо на 1 изн.	▬ = 2 п., перекрещенные налево на 2 изн.



Много других интересных моделей на сайте Parijanka.info