



Nähanleitung & Schnittmuster Add-On

Blouson

Gr. 32 – 54

BESCHREIBUNG

Mit dieser Anleitung und den dazugehörigen Schnittteilen kannst du aus dem pattydoo Schnittmuster „Janice“ einen angesagten Blouson mit Bündchenkragen nähen!

Zum Nähen benötigst du das **Schnittmuster „Janice“**: www.patty.do/sweatjacke-janice

NAHTZUGABEN & NÄHLEVEL

Das Schnittmuster enthält bereits eine Nahtzugabe von 0,7cm. Bei der Verwendung einer Overlock-Nähmaschine ist dies die Einstellung für die Naht- bzw. Stichbreite.

Die Nahtzugabe zum Annähen des Reißverschlusses beträgt 1,0cm .



entspricht etwa diesen
Konfektionsgrößen:

	A	B	C	D	E	F	G	H	I	J	K	L
DE	32	34	36	38	40	42	44	46	48	50	52	54

3 STOFFVERBRAUCH + RV

Die Tabelle enthält den **Stoffverbrauch** bei einer Stoffbreite von 140cm sowie die Länge des **teilbaren Reißverschlusses** (in cm). Außerdem benötigst du **50 cm Bündchenstoff** (Stoffbreite 70cm) für Kragen, Ärmel- und Saumbündchen, **70 cm Bügelleinlage** (z.B. Vlieseline H180 oder H609) sowie evtl. **Formband** und ca. **160 cm Schrägband**.

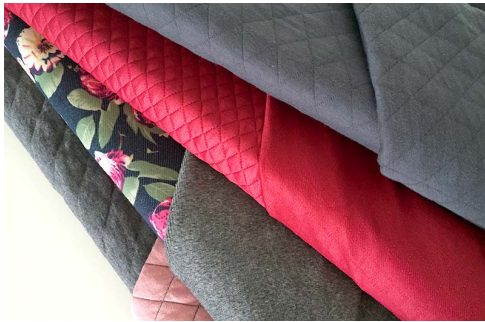
OBERSTOFF	145	145	145	145	150	160	175	175	175	175	175	180
RV-LÄNGE	50	50	50	50	50	50	55	55	55	55	55	55

4 BÜNDCHENMAßE

Bitte wähle aus der Tabelle die **Bündchenmaße** für deine gewählte Größe aus. Die Nahtzugabe (0,7 cm) ist in den Maßangaben (Breite in cm) bereits enthalten, du kannst die Rechtecke direkt zuschneiden.

SAUMBUND VT (2x zuschneiden) Höhe: 13,4cm, fertige Höhe: 6cm	172	179	18,6	19,3	20,3	21,2	22,1	23,4	24,7	26,0	27,3	28,6
SAUMBUND RT (1x zuschneiden) Höhe: 13,4cm, fertige Höhe: 6cm	24,2	24,9	25,6	26,3	27,3	28,2	29,1	30,4	31,7	33,0	34,3	35,6
ÄRMELBÜNDCHEN (2x zuschneiden) Höhe: 13,4cm, fertige Höhe: 6cm	16,5	16,7	17	17,2	17,4	17,7	18	18,2	18,7	19,1	19,5	20

STOFFEMPFEHLUNG



Nähe deinen Blouson für den angesagten Look aus einem leichtem, gesteppten Sweatshirt-Stoff. Das Volumenvlies sollte auf der Rückseite mit Stoff bedeckt sein, damit die Jacke nicht gefüttert werden muss. Empfehlenswert sind die **Steppswears „Silke“ oder „Kelly“** von Swafing, die bei vielen Stoffhändlern erhältlich sind.

Alternativ kannst du deinen Blouson auch aus (Sommer-) Sweat oder Alpenfleece nähen. Beachte, dass je nach Stoffqualität die Passform der Jacke unterschiedlich ausfallen kann.

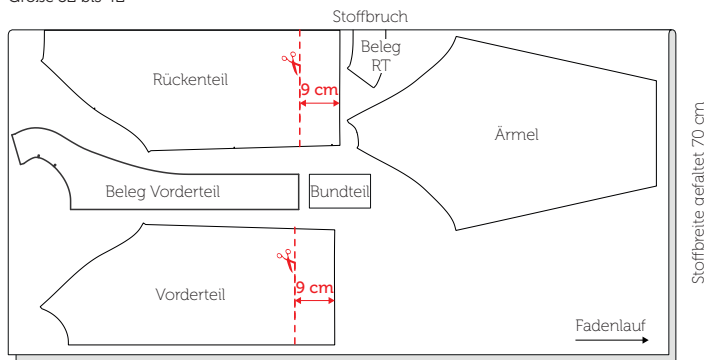
Die Maße der fertig genähten Jacke (Fertigmaße) findest du im **Schnittmuster „Janice“**.

ZUSCHNITTPLAN

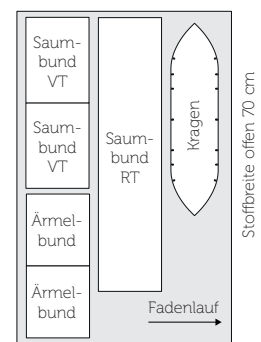
Verwende die Schnittteile **Vorderteil, Rückenteil und Ärmel** vom **Schnittmuster „Janice“** sowie die **Belegteile** und den **Kragen** vom Schnittmuster Add-on. Lege sie entsprechend des Zuschchnittplans auf die gefalteten Stofflagen, beachte dabei den Fadenlauf und evtl. die Musterrichtung. Schneide die Bündchenteile anhand der Maßangaben in der Bündchentabelle 4 zu. Das **Bundteil** aus Oberstoff ist in allen Größen 13,4 x 7 cm groß.

ACHTUNG: Die Schnittteile für **Vorder- und Rückenteil** müssen zuvor parallel zur unteren Kante **9 cm gekürzt** werden!

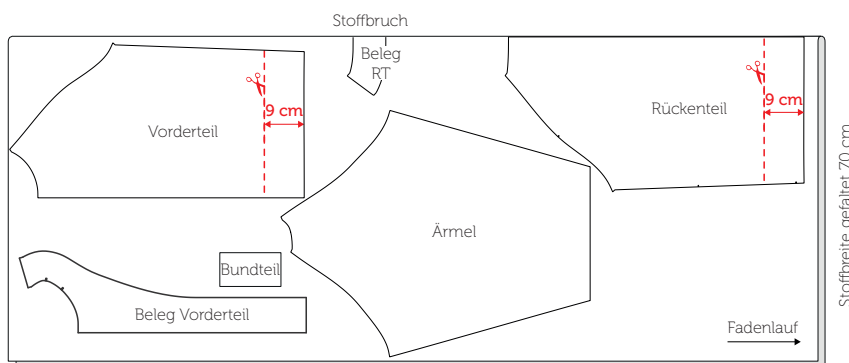
Größe 32 bis 42



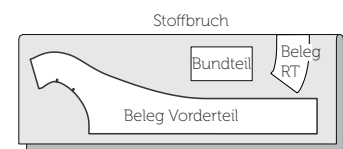
Bündchen



Größe 44 bis 54



Bügeleinlage, z.B. Vlieseline H180,



ARBEITSSCHRITTE



Schritt 1

Verstärke die Belegteile sowie das Bundteil aus Oberstoff (nicht auf dem Foto) mit Bügeleinlage (z.B. Vlieseline H180 oder H609).



Schritt 2

Bügle auf die Vorderteile (linke Stoffseite) entlang der vorderen Kanten Formband oder Bügeleinlage, 1,5 cm breit zugeschnitten, zur Stabilisierung auf.

Im Nähvideo **ab Minute 06:49**

www.patty.do/video-sweatjacke

Wenn du Taschen einarbeiten möchtest, verstärke die Bereiche der Tascheneingriffe ebenfalls mit etwas Bügeleinlage.



Schritt 3

Büglen den Bündchenkragen der Länge nach mittig rechts auf rechts.

Nähe die einzelnen Saumbundteile rechts auf rechts zu einem langen Bund zusammen: jeweils ein Bundteil aus Oberstoff an die vorderen Saumbundteile und diese dann rechts und links an das Rücken-Saumbundteil.



Schritt 4

Nähe die Vorderteil-Belege rechts auf rechts mit dem Rückenteil-Beleg zusammen. Versäubere die Außenkante mit einer Overlock- oder Zick-Zack-Naht oder fasse sie mit einem schönen Schrägband ein.

In diesem Nähvideo siehst du wie du Schrägband in zwei Schritten schön sauber annähen kannst:

www.patty.do/video-rock-schraegband

TIPP: Nähe aus einem 10 cm langen, zusammengenähten Stück Schrägband am Halsloch, an der hinteren Mitte einen Aufhänger an.

ARBEITSSCHRITTE



Schritt 5

Wenn gewünscht, nähe in die Vorderteile Taschen ein. eine Anleitung für Leistentaschen findest du hier:

www.patty.do/leistentasche

Nähe den Saumbund an die unteren Kanten der Vorderteile rechts auf rechts ca. 7 cm an (Nahtzugabe 0,7 cm).

Im Nähvideo ab Minute 07:35

 www.patty.do/video-kapuzenjacke



Schritt 6

Nähe den Reißverschluss rechts auf rechts an die vorderen Kanten mit einem Kanten-Nähfuß an (Nahtzugabe 1 cm).

Im Nähvideo ab Minute 08:38

 www.patty.do/video-kapuzenjacke



Das obere Endstück muss 1 cm unterhalb der Halslochkante sein, die Bänderenden werden im 45°-Winkel umgeklappt.



Der Reißverschluss endet jeweils auf der Hälfte des Bundteils.

ARBEITSSCHRITTE

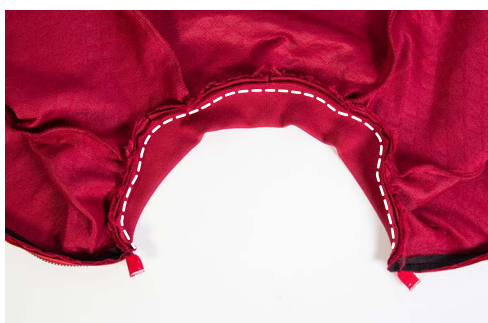


Schritt 7

Nähe die Raglanärmel und das Rückenteil rechts auf rechts an das Vorderteil und schliesse die Seitennähte mit der Overlockmaschine.

Im Nähvideo **ab Minute 17:51**

www.patty.do/video-kapuzenjacke



Schritt 8

Stecke den gefalteten Bündchenkragen anhand der Knipse gleichmäßig verteilt, rechts auf rechts an das Halsloch. Damit der Kragen später schön anliegt, ist er kürzer als die Halslochstrecke. Daher musst du ihn beim Annähen etwas dehnen (Nahtzugabe 0,7 cm).



Die Kragenspitzen sollten exakt auf die vorderen Ecken treffen, damit der Kragenansatz später genau über dem Reißverschluss ist.

Achte darauf, dass beide Ecken schön symmetrisch gearbeitet sind. Falls nötig, trenne nochmal ein kleines Stück auf und korrigiere die Naht.



Schritt 9

Nähe den Beleg rechts auf rechts an die unteren Kanten der Bundteile an (Nahtzugabe 0,7 cm) und klappe ihn dann auf die Jacke um.

Im Nähvideo **ab Minute 13:58**

www.patty.do/video-kapuzenjacke

ARBEITSSCHRITTE



Schritt 10

Stecke den Beleg rechts auf rechts an der vorderen Kante sowie am Halsloch fest, so dass die Knipse und Nähte jeweils aufeinander liegen. Nähe den Beleg mit einem Kanten-Nähfuß an. Lege hierbei die Jackenseite nach oben und nähe möglichst genau entlang der ersten Naht.

Im Nähvideo **ab Minute 15:10**

www.patty.do/video-kapuzenjacke



Schritt 11

Damit das Absteppen anschließend leichter gelingt, wird die Nahtzugabe etwas gekürzt. Schneide nur die Nahtzugabe des Belegs auf ca. 5 mm Breite zurück.



Schritt 12

Wende den Beleg auf die Jacken-Innenseite und stecke die Stofflagen entlang der vorderen Kante und am Kragen zusammen. Bevor es mit dem Absteppen weiter geht, nähe das Saum- und die Ärmelbündchen an.

Schaue dir am besten im Nähvideo **ab Minute 31:30** an wie das (vor allem am Saum) funktioniert:

www.patty.do/video-kapuzenjacke



Schritt 13

Steppe nun die Kanten am Bundteil, entlang des Reißverschlusses und am Kragen mit einer durchgehenden Naht 3 bis 5 mm breit auf der rechten Stoffseite ab.

ARBEITSSCHRITTE



So sieht die Absteppung am Kragen aus...



...und so an den Bündteilen.



Schritt 14

Befestige den Beleg, indem du ihn von außen, im „Schatten der Naht“ an den hinteren Ärmelnähten feststeppst.

Fertig!

ZEIGE DEINE WERKE!

Zeige deinen genähten Blouson im pattydoo-Nähforum auf Facebook oder verwende bei Instagram das Hashtag **#pattydoo**, damit wir dein Werk in der Community bewundern können.

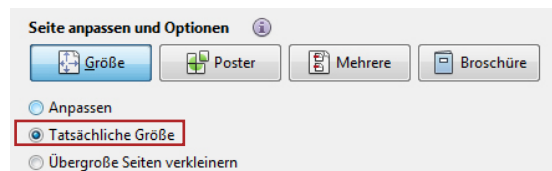
 www.patty.do/naehforum

 www.patty.do/community



SCHNITTMUSTER AUSDRUCKEN

WICHTIG: Achte beim Ausdrucken unbedingt darauf, dass die Seiten „nicht skaliert“ oder „tatsächliche Größe“ gedruckt werden!



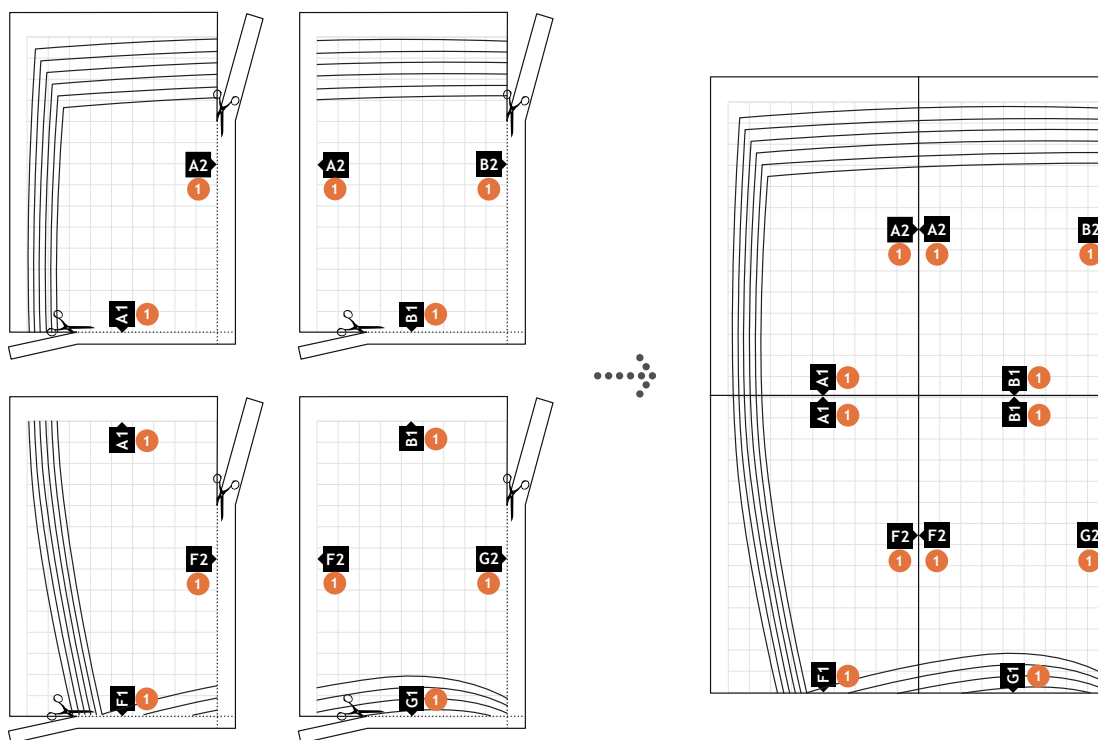
Auf jeder Schnittmusterseite ist zur Kontrolle der richtig ausgedruckten Größe ein Kästchen mit den Maßen 1 x 1 cm markiert.

Größenkontrolle:



SCHNITTMUSTER ZUSAMMENHEFTEN

Du musst die ausgedruckten Seiten zusammenheften oder -kleben. Schneide dafür bei jedem Blatt unten und rechts entlang des Rasters den Rand ab und klebe die Seiten aneinander, so dass die jeweiligen Buchstaben mit ihren Kennzahlen genau aufeinander treffen. Alle Linien treffen aufeinander und die Umrisse sind deutlich zu erkennen.



RECHTLICHES/GEWERBLICHE NUTZUNG

Das Schnittmuster ist urheberrechtlich geschützt. Der Weiterverkauf ist nicht gestattet. Wenn du ein Produkt, welches du nach dem Schnitt genäht hast, gewerblich verkaufen willst, schreibe bitte eine Mail an:

lizenz@pattydoo.de





Sweatjacke *Janice*

Add-on Blouson, Beleg, Vorderteil
1 Paar (links & rechts) zuschneiden

enthält 0,7 cm Nahtzugabe und
1,0 cm Nahzugabe an der vorderen
Kante für den Reißverschluss

Add-on Blouson, interfacing, front bodice
cut 1 pair (left & right)

includes ¼" seam allowance and
⅜" seam allowance at front edge
for the zipper

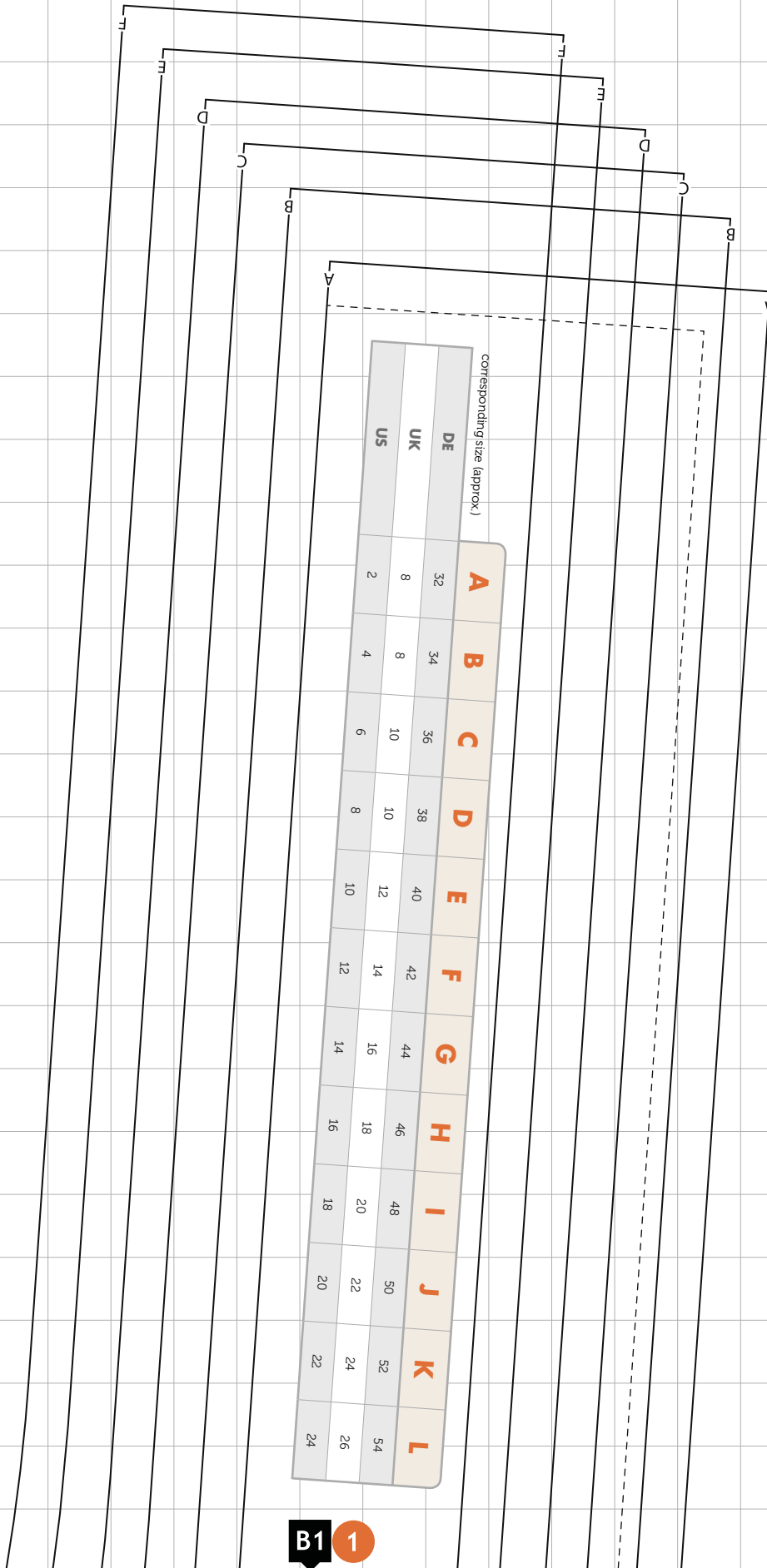
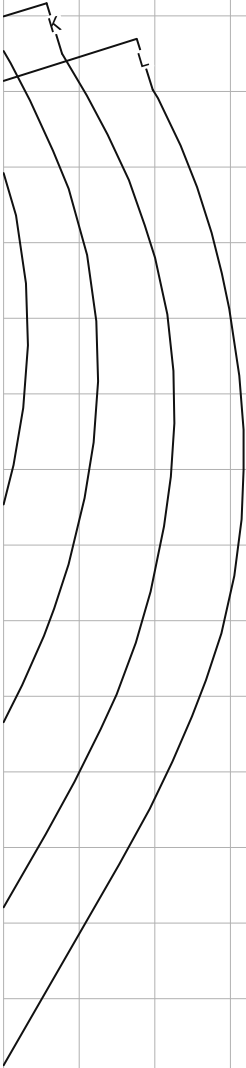
A1 1

A2
1

1 cm
1 cm

1/2"
1/2"

SWEATJACKE ADD-ON BLOUSON „JANICE“: BÜNDCHENKRAGEN/NECKBAND



corresponding size (approx.)

	A	B	C	D	E	F	G	H	I	J	K	L
DE	32	34	36	38	40	42	44	46	48	50	52	54
UK	8	8	10	10	12	14	16	18	20	22	24	26
US	2	4	6	8	10	12	14	16	18	20	22	24

A2

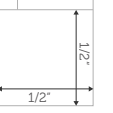
1

B1

1



Größenkontrolle



test square
V1.0

SWEATJACKE ADD-ON BLOUSON „JANICE“: BÜNDCHENKRAGEN/NECKBAND

A1 1

	A	B	C	D	E	F	G	H	I	J	K	L
	32	34	36	38	40	42	44	46	48	50	52	54
DE	8	8	10	10	12	14	16	18	20	22	24	26
UK	2	4	6	8	10	12	14	16	18	20	22	24
US												

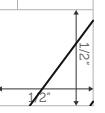
corresponding size (approx.)

G1 1

G2 1



Größenkontrolle



test square
V1.0

SWEATJACKE ADD-ON BLOUSON „JANICE“: BÜNDCHENKRAGEN/NECKBAND

B1 1

G2

1

Vordere Kante/Fadenlauf - front edge/straight grain

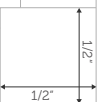
Sweatjacke Janice

1 Paar (links & rechts) zuschneiden
enthält 0,7 cm Nahtzugabe und
1,0 cm Nahtzugabe an der vorderen
Kante für den Reißverschluss
Add-on Blouson, interfacing, front bodice
cut 1 pair (left & right)
includes ¼" seam allowance and
¾" seam allowance at front edge
for the zipper



Größenkontrolle

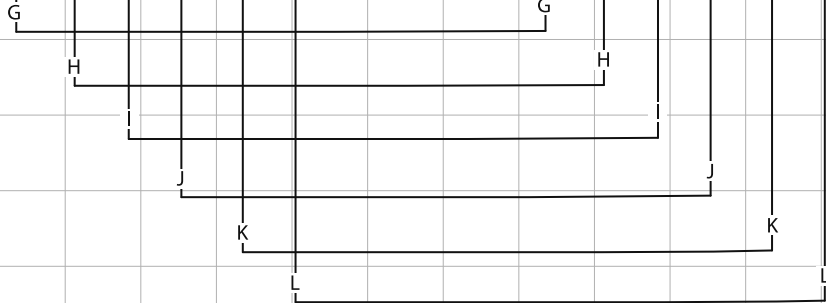
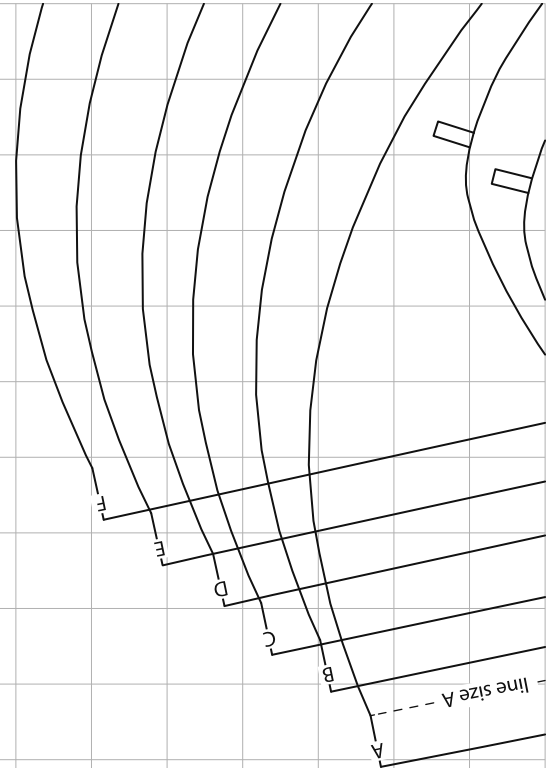
H1 1



test square
V1.0

SWEATJACKE ADD-ON BLOUSON „JANICE“: BÜNDCHENKRAGEN/NECKBAND

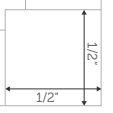
G1 1



M2 1



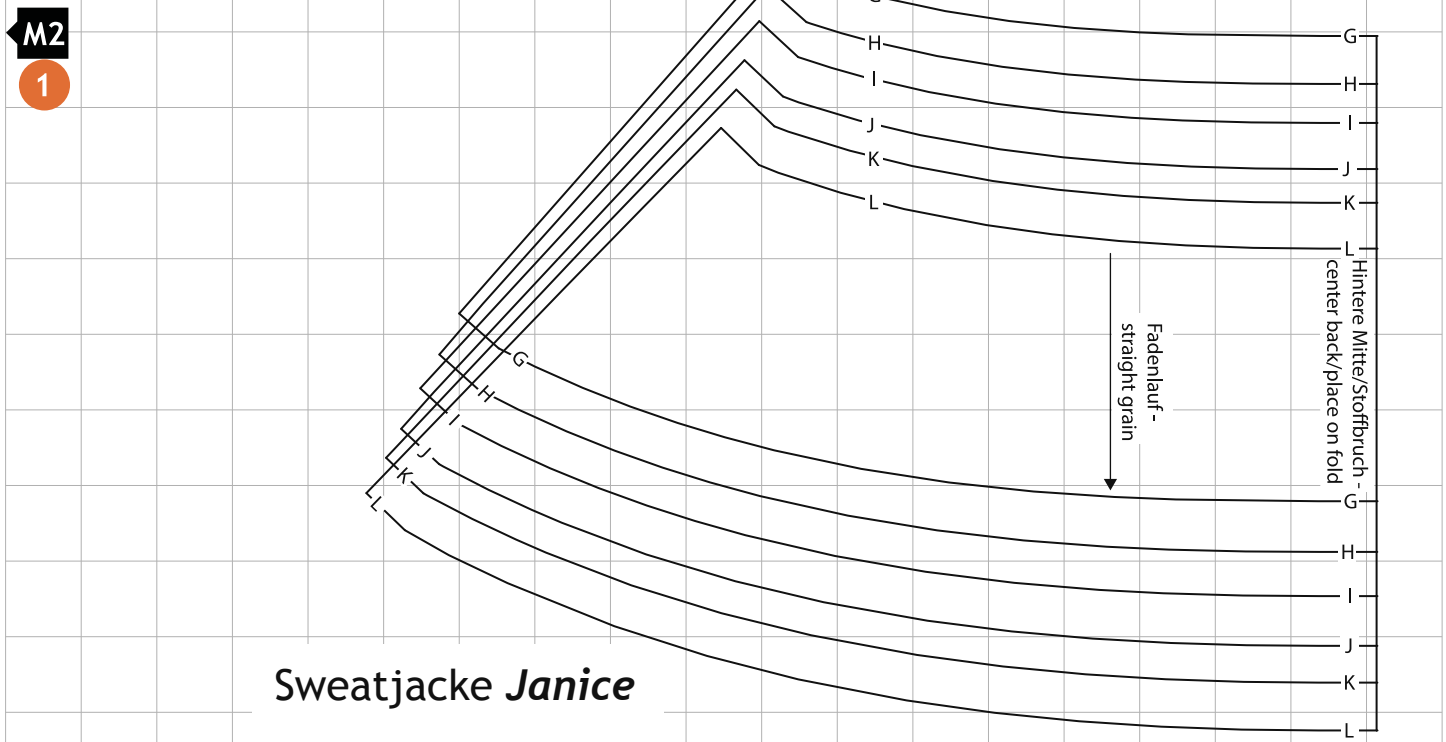
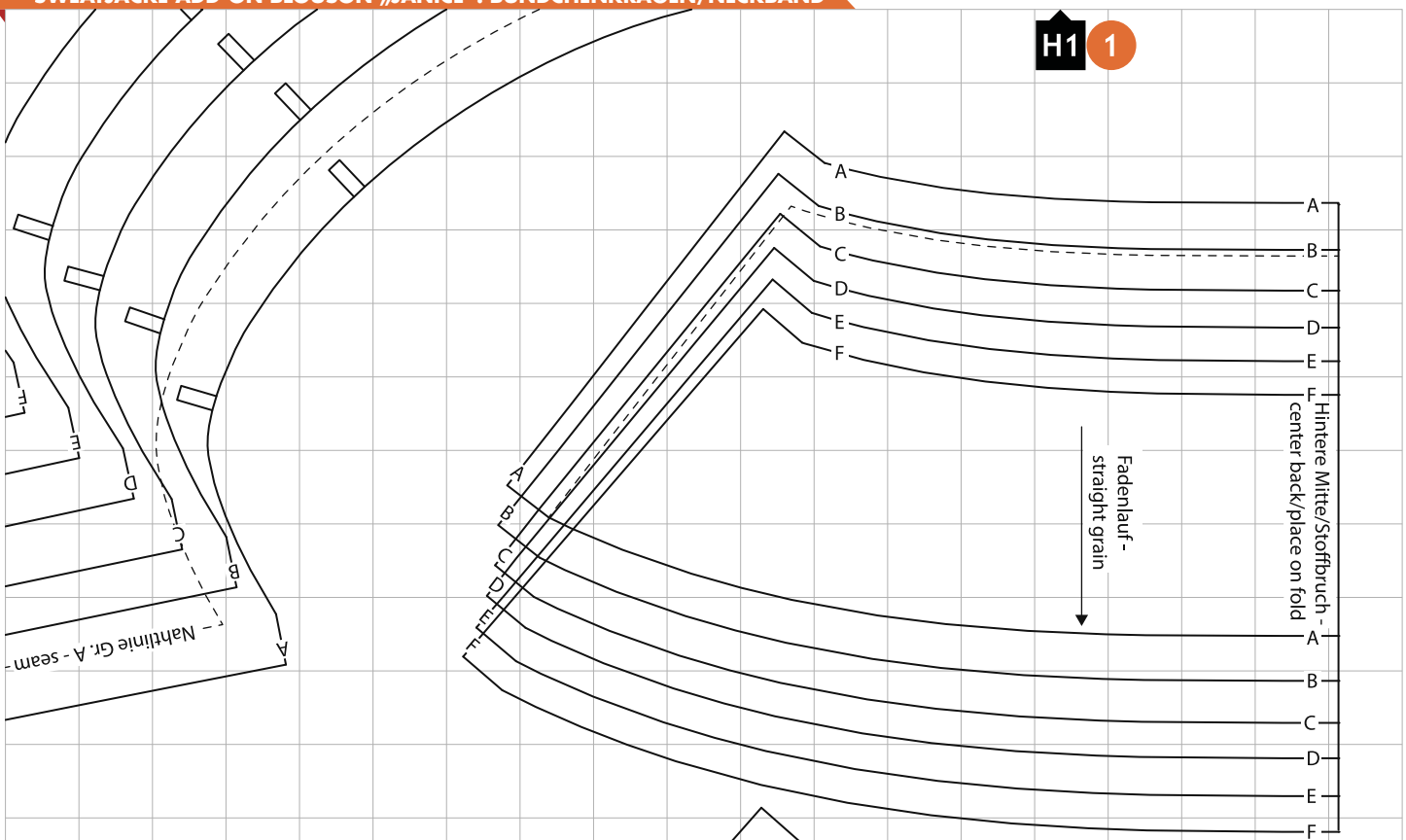
Größenkontrolle



test square V1.0

SWEATJACKE ADD-ON BLOUSON „JANICE“: BÜNDCHENKRAGEN/NECKBAND

H1 1



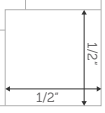
Sweatjacke *Janice*

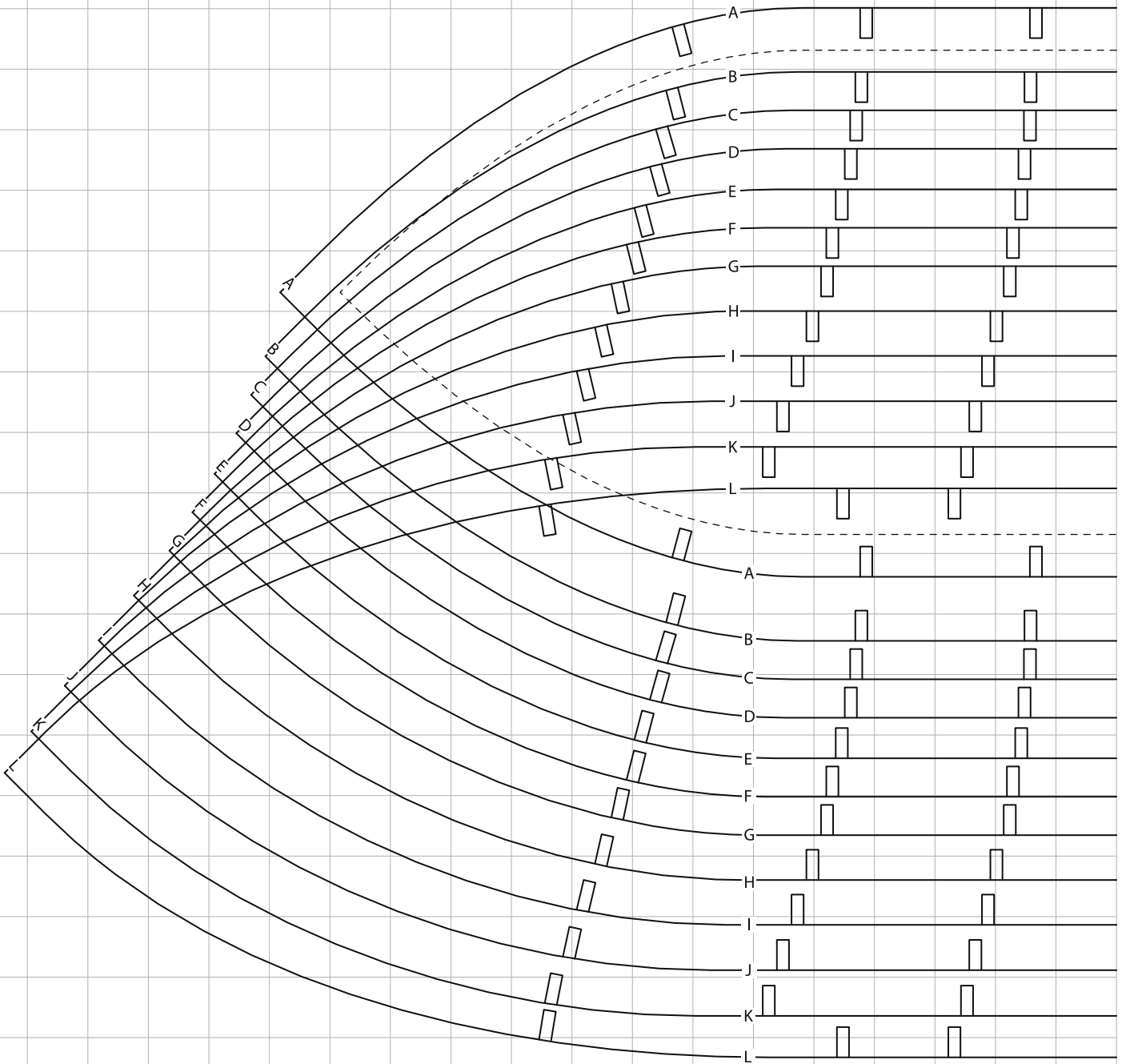
Add-on Blouson, Beleg, Rückenteil
1x im Bruch zuschneiden

enthält 0,7 cm Nahtzugabe

Add-on Blouson,interfacing, back bodice
cut 1x on the fold

includes 1/4" seam allowance

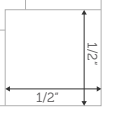




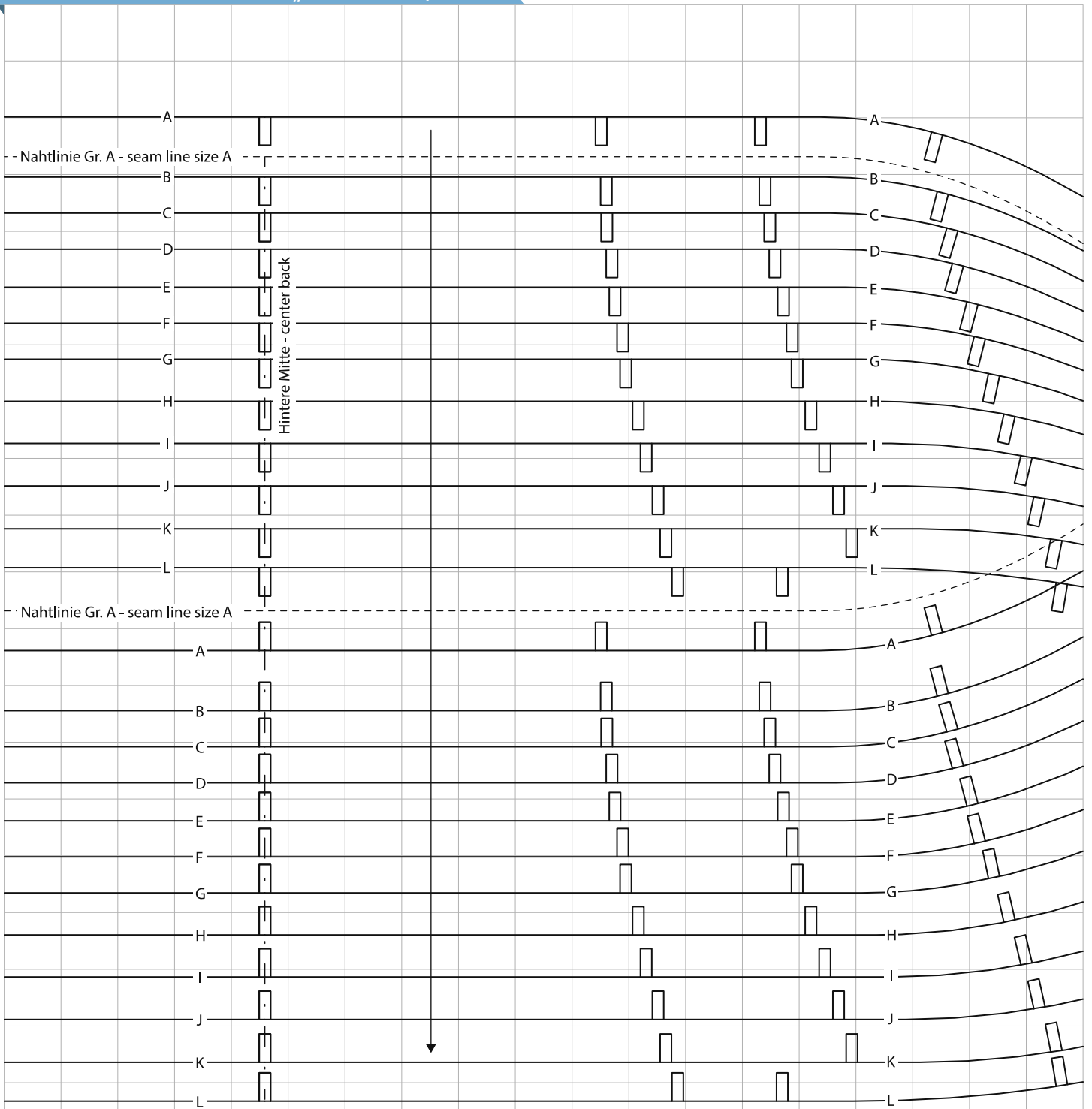
A2
2



Größenkontrolle



test square
V1.0



A2

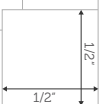
2

B2

2

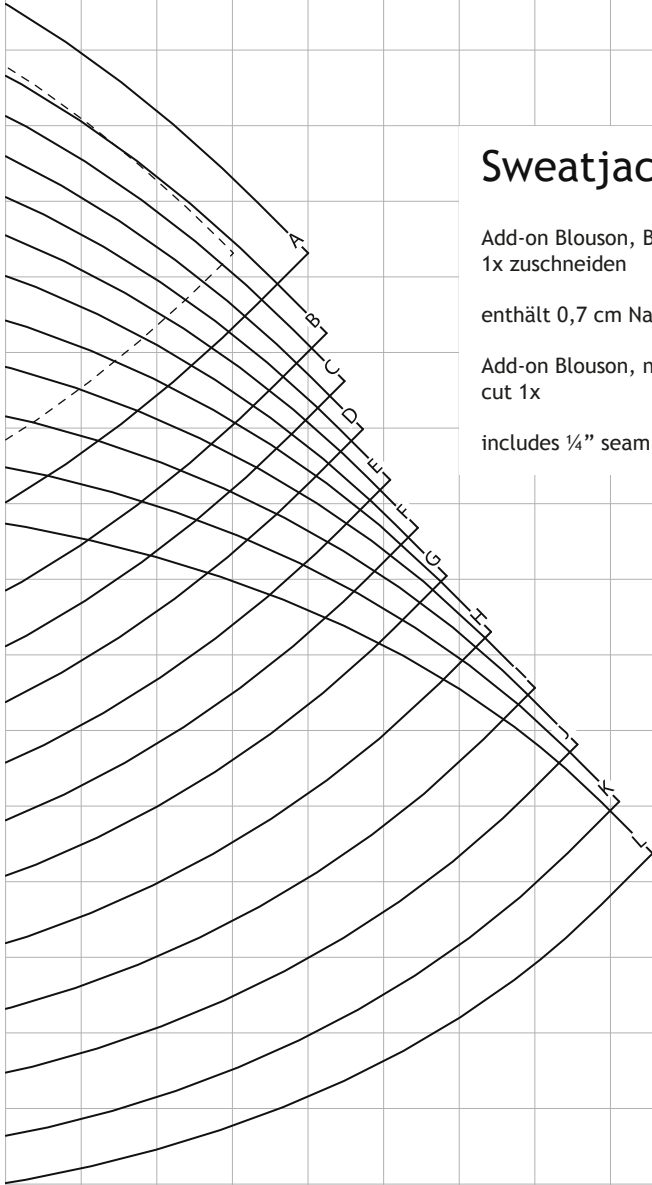


Größenkontrolle



test square
V1.0

corresponding size (approx.)	A	B	C	D	E	F	G	H	I	J	K	L
DE	32	34	36	38	40	42	44	46	48	50	52	54
UK	8	8	10	10	12	14	16	18	20	22	24	26
US	2	4	6	8	10	12	14	16	18	20	22	24



Sweatjacke *Janice*

Add-on Blouson, Bündchenkragen
1x zuschneiden

enthält 0,7 cm Nahtzugabe

Add-on Blouson, neckband
cut 1x

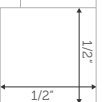
includes 1/4" seam allowance

B2

2



Größenkontrolle



test square
V1.0