

Blusa cruzada en la espalda

Juana M^a Checa Jiménez

2016



Blusa cruzada en la espalda y terminación en picos simulando "pingüino"; disponible en tallas P-M-G Las medidas estándar corresponden
P (talla 36-38);
M (talla 40-42)
G (talla 44-46)

www.patronycostura.com

Material necesario:

1 metro en ancho de 1,60 m de tela crep de seda mate o crep con elástico, que se deshilacha menos.

Hilo del color de la tela

1 m de bias de raso o de algodón del color del tejido para coser en el escote.

Cuadro de medidas:

TALLAS	P	M	G
Ancho sisa	37	39	42
Contorno pecho	84	92	100
Cadera	90	98	106

Color negro: talla Grande, equivalente para las tallas 44 - 46

Color azul: talla Mediana, equivalente para las tallas 40-42

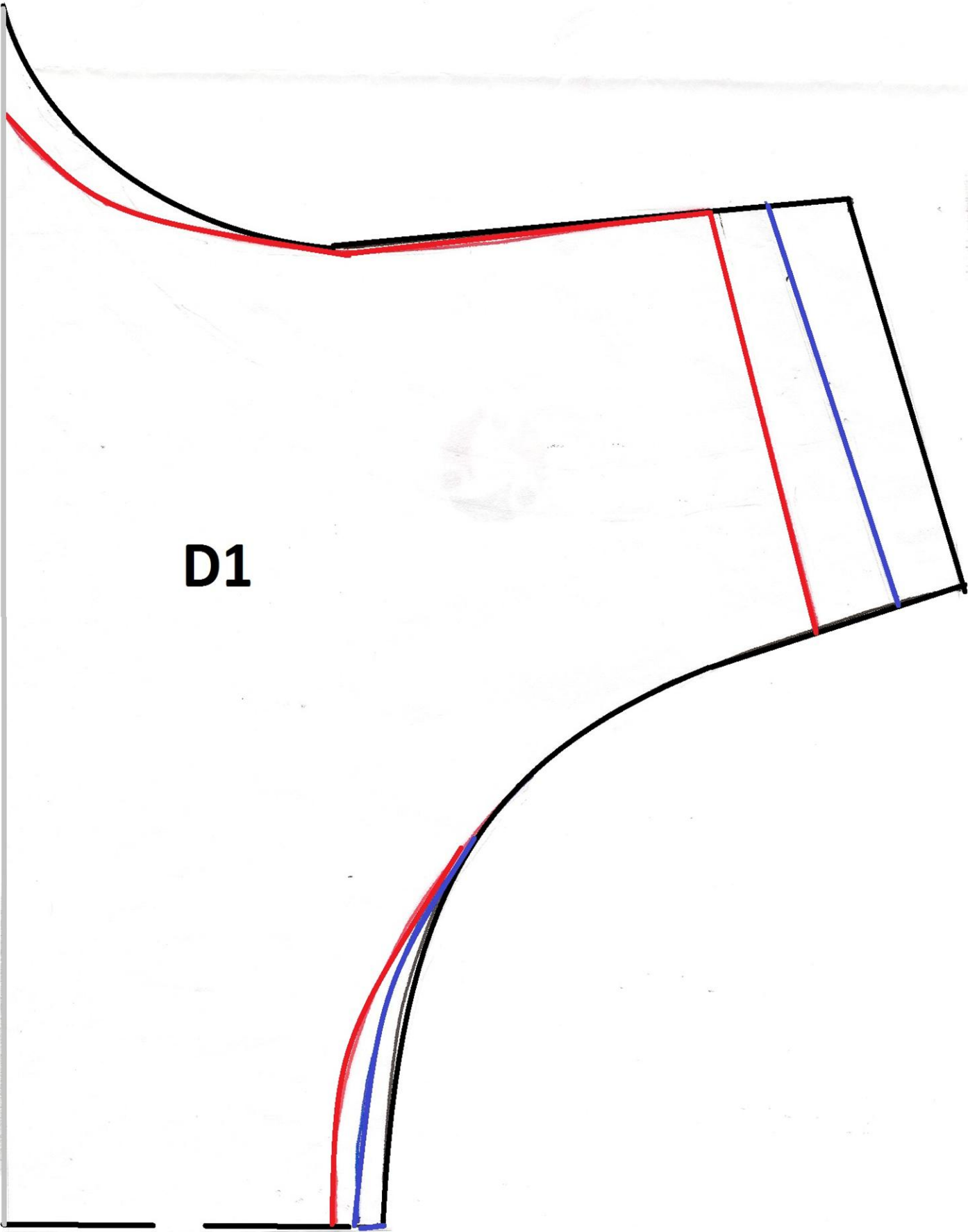
Color rojo: talla Pequeña, equivalente para las tallas 38-40

Comprobar los contornos y dar más o menos en el patrón antes de Cortar, colocando los patrones según necesidad de talla.



Corte y confección -
www.patronycostura.com

D1





D2

Centro delante- Doblez tela al hilo



D3

Blusa espalda cruzada

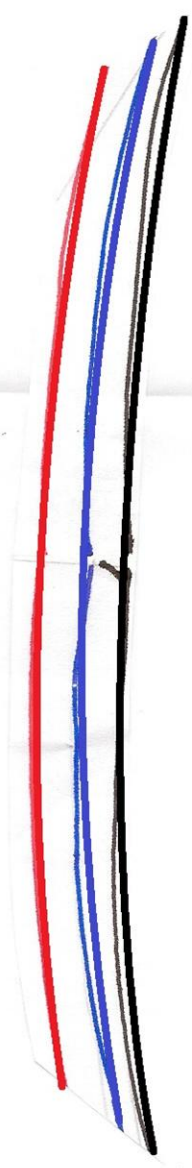
E1

MEDIDAS DEL BIES DEL CUELLO POR LA
ESPALDA

Talla G 16 cm

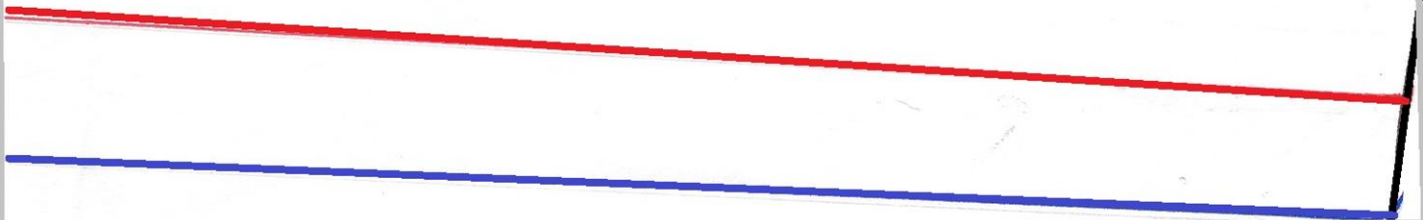
Talla M 15 cm

Talla P 14 cm



E2

2



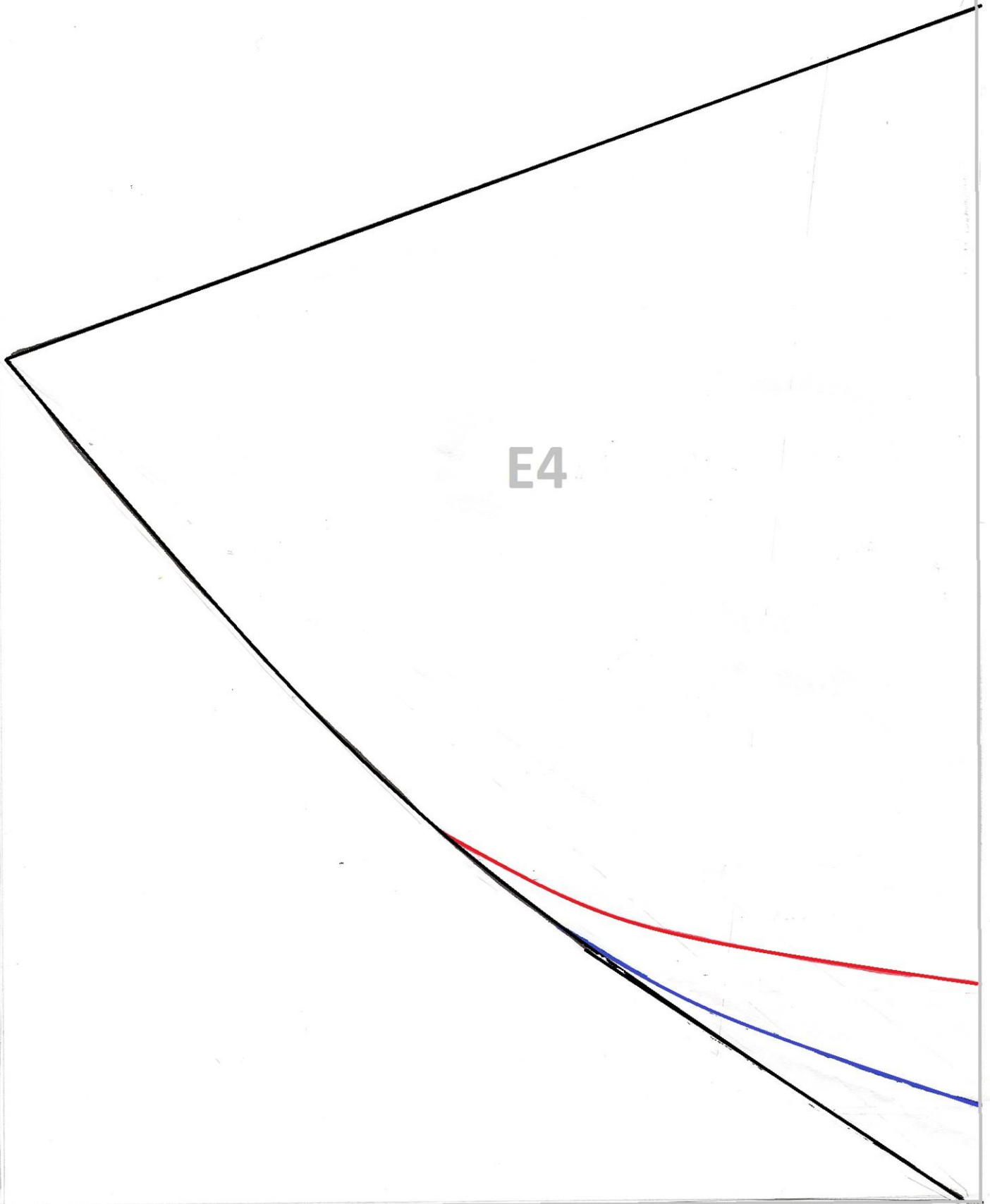


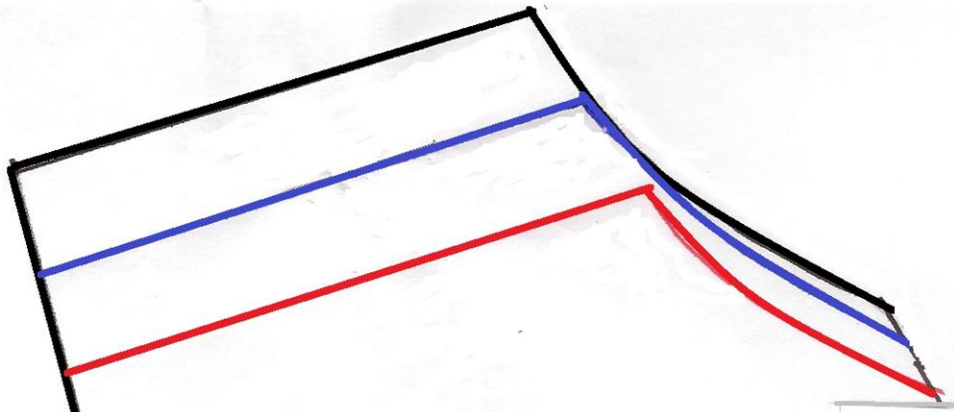
E3

www.patronycostura.com

BLUSA ESPALDA CRUZADA

E4





E5

E6





Modo de colocar los folios para formar el patrón se solapan 1 cm entre sí.

Delante: D1 D2 D3 horizontal

Al lado unido por el costado

*Espalda: E1 E2 E3 E4 horizontal
E5 y E6 vertical*

