


образец заполнения налоговой декларации по земельному налогу



Загрузок: 2867 Скорость: 1.43 Мб/с

СКАЧАТЬ

Рейтинг: ★★★★★
Автор: Clopper

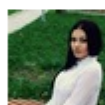
Безопасно! Вирусов нет

В ❤️ 196 Нравится 100 Твитнуть +1 50 95

161 комментариев В



Саша
Благодарочка за все!
1 минуту назад



Ангелина
Побольше бы таких сайтов.
1 минуту назад



Гриша
Первый раз тут, скорость загрузки радует, наличие файлов тоже!
1 минуту назад



Марина
Всем советую, качает быстро.
1 минуту назад



Леша
не поверил глазам, есть все. спасибо!
1 минуту назад



Оксана
Глупости говорят, что незаменимых не бывает, без этого сайта я бы пропала.
1 минуту назад

Декларацию по земельному налогу за 2014 г. необходимо представить по форме, утвержденной Приказом ФНС России от 28.10.2011 N ММВ-7-11/696@ "Об утверждении формы и формата представления налоговой декларации по земельному налогу в электронном виде и Порядка ее заполнения". Декларация, как и ранее, состоит из титульного листа, раздела 1 "Сумма земельного налога, подлежащая уплате в бюджет" и раздела 2 "Расчет налоговой базы и суммы земельного налога". Согласно действующему законодательству, организации и ИП, владеющие земельными участками, должны предоставлять налоговым органам декларацию по земельному налогу. Этот документ подается вместе с декларацией по УСН или ЕНДВ. Однако налог на земельный участок взимается только в том случае, если объект сформулирован и оформлен по всем соответствующим правилам. В противном случае земельному участку могут не присвоить категорию или кадастровый номер. Исчисление и уплата земельного налога производится в соответствии с главой 31 «Земельный налог» НК РФ. Налог уплачивают, предприниматели и граждане, которые имеют земельные участки собственности, в постоянном (бессрочном) пользовании или в пожизненном наследуемом владении. Скачать бланк декларации по земельному налогу за 2014 год; Посмотреть образец заполнения декларации по земельному налогу за 2014 год. В этой статье представлена подробная информация, которая поможет простым гражданам, юридическим лицам, а также индивидуальным предпринимателям самостоятельно провести расчёт и заполнение декларации по земельному налогу. В Налоговом кодексе РФ есть особая статья 398, в первом пункте которой описано, кем являются те, кто должен платить земельный налог. Статья не только преподносит термин, но и объясняет, кто подпадает под его определение: это могут быть и лица физические, и различные организации, которые владеют правом на определенный земельный участок пожизненно или получили надел в наследство. При расчете земельного налога бухгалтеру следует руководствоваться законом того муниципального образования, где расположены земельные участки, поскольку налоговые ставки и отчетные периоды устанавливаются законами муниципальных образований и могут отличаться от указанных в Налоговом кодексе РФ. Об этом нашим читателям напоминает эксперт по бухгалтерскому учету и налогообложению ИА «Клерк.Ру» Екатерина Анненкова. Земельный налог является местным налогом, формирующим доходную базу местных бюджетов. Все средства от земельного налога поступают в бюджет того города, района, сельской администрации, на территории которых находится земельный участок. Пакет услуг для бухгалтера - Ваш Консультант Елена Кашаева, Главный редактор сайта Эксперт-Бухгалтер.РФ В аудите работает с 2003 года. Долгое время работала в компании ООО «Бейкер Тилли Аудит», с 2007 года – ведущий аудитор ЗАО «АРНИ», с 2008 года - ведущий аудитор Филиала ЗАО «МКПЦН» в Северо-Западном округе. ЗЕМЕЛЬНЫЙ: Порядок заполнения налоговой декларации по земельному налогу Приложение N3 к Приказу ФНС РФ от 28.10.2011 N ММВ-7-11/696@ "Об утверждении формы и формата представления... Кто должен платить земельный налог и как заполняется налоговая декларация? Из чего состоит декларация и каковы основные требования к ее заполнению? Подробные ответы на эти и другие вопросы представлены в данной статье. Кроме того, здесь Вы можете скачать бланк декларации и образец ее заполнения совершенно бесплатно. Все организации и индивидуальные предприниматели, которые имеют в собственности земельные участки ... 28 октября 2011 года был выпущен приказ № ММВ-7-11/696 Федеральной налоговой службы Российской Федерации. Этим приказом была утверждена новая форма предоставления декларации для уплаты земельного налога за истекший 2011 год. Обновленная форма отчетности создана потому, что в Налоговый кодекс были введены существенные изменения относительно формирования и уплаты налога на любое имущество.