


ос 15 пример заполнения



Загрузок: 2867

Скорость: 1.43 Мб/с

СКАЧАТЬ

Рейтинг: ★★★★★

Автор: Clopper

Безопасно! Вирусов нет

В

196

Нравится

100

Твитнуть

g+1

50

95

161 комментариев

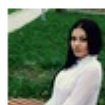
В



Саша

Благодарочка за все!

1 минуту назад



Ангелина

Побольше бы таких сайтов.

1 минуту назад



Гриша

Первый раз тут, скорость загрузки радует, наличие файлов тоже!

1 минуту назад



Марина

Всем советую, качает быстро.

1 минуту назад



Леша

не поверил глазам, есть все. спасибо!

1 минуту назад



Оксана

Глупости говорят, что незаменимых не бывает, без этого сайта я бы пропала.

1 минуту назад

Унифицированная форма N ОС-15 Утверждена Постановлением Госкомстата России от 21.01.2003
 N 7 ----- | Код | +-----+ Форма по ОКУД | 0306007 | ЗАО "Автопарк N 1" +-----+
 Организация-заказчик ----- по ОКПО | 95859861 | наименование +----
 -----+ Гараж-2 (ангар) | | -----+-----+
 наименование структурного подразделения заказчика | номер | 43мк | Договор... ЗАПОЛНЕНИЕ
 ТИПОВЫХ УНИФИЦИРОВАННЫХ ФОРМ ПРИ ПРИЕМЕ ОБОРУДОВАНИЯ При приеме
 основных средств, являющихся оборудованием, организации независимо от организационно-
 правовой формы и формы собственности должны оформлять следующие типовые
 унифицированные формы первичной учетной документации, утвержденные постановлением
 Минфина РФ от 08.12.2003 № 168: акт о приеме (поступлении) оборудования (форма ОС-14); акт о
 приеме-передаче оборудования в монтаж (форма ОС-15)... Материалы Сайт: бухгалтеру. ОБЩИЕ
 СВЕДЕНИЯ Госкомстатом России постановлением от 21.01.03 N 7 "Об утверждении
 унифицированных форм первичной учетной документации по учету основных средств" утверждены
 новые формы по учету основных средств, которые должны применяться юридическими лицами
 всех форм собственности, кроме кредитных и бюджетных организаций. Принимая оборудования от
 поставщика на склад, получатель оформляет акт приема-передачи по форме ОС-14. Если данное
 оборудование требует дальнейшего монтажа и сборки, то передача его со склада в монтаж
 оформляют актом приема-передачи форма ОС-15. Акт приема-передачи оборудования в монтаж
 форма ОС-15 бланк – скачать . В качестве примера мы заполнили форму ОС-15, скачать образец
 заполнения акта можно в конце статьи в формате excel. Форма N ОС-14 применяется для
 оформления и учета поступившего на склад оборудования с целью последующего использования
 его в качестве объекта основных средств. Составляется комиссией, уполномоченной на прием
 основных средств, в двух экземплярах. Утверждается руководителем или уполномоченным им на
 это лицом. В случае невозможности проведения качественной оценки оборудования при его
 поступлении на склад, "Акт о приеме (поступлении) оборудования" (форма N ОС-14) является
 предварительным ... Рассмотрим на примерах, как и какие первичные документы заполняются при
 учете некоторых, наиболее распространенных хозяйственных операций при учете основных
 средств. Движение основных средств (далее ОС) связано с осуществлением хозяйственных
 операций по поступлению, внутреннему перемещению и выбытию основных средств. Указанные
 операции оформляются типовыми формами первичной учетной документации. Постановление
 госкомстата рф от 21 01 2003 n 7 об - ГАРАНТ: О порядке применения и первичной учетной Акт
 о приеме-передаче оборудования в монтаж (форма N -) ... См. данную форму в редакторе MS-Excel
 и ее .