



## образец заполненного платежного поручения










Загрузок: 2867    Скорость: 1.43 Мб/с

**СКАЧАТЬ**

Рейтинг: ★★★★★  
Автор: Clopper

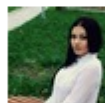
Безопасно! Вирусов нет 

  196  Нравится 100  Твитнуть   50  95

 161 комментариев 



**Саша**  
Благодарочка за все!  
1 минуту назад



**Ангелина**  
Побольше бы таких сайтов.  
1 минуту назад



**Гриша**  
Первый раз тут, скорость загрузки радует, наличие файлов тоже!  
1 минуту назад



**Марина**  
Всем советую, качает быстро.  
1 минуту назад



**Леша**  
не поверил глазам, есть все. спасибо!  
1 минуту назад



**Оксана**  
Глупости говорят, что незаменимых не бывает, без этого сайта я бы пропала.  
1 минуту назад

Представляем вашему вниманию бланк платежного поручения на перечисление налогов и взносов с расшифровкой всех полей. Документ поможет удобно и быстро заполнить платежку на перечисление налогов и взносов. Образцы заполнения платежных поручений на уплату налогов и взносов, НДС платежное поручение с 2015. Из этой статьи вы узнаете: Как изменилось заполнение платежных поручений с 2015 года Где скачать образец нового платежного поручения в 2015 году Как заполнить платежные поручения по налогам 2015 образец Из этой статьи вы узнаете: Как изменилось заполнение платежных поручений с 2015 года Где скачать образец платежных поручений по налогам в 2015 году Как заполнить платежные поручения по налогам 2015 образец См. образец платежного поручения по НДС в 2015 году Платежные поручения по налогам...

Платежное поручение применяется при безналичных расчетах, в том числе при уплате налогов и страховых взносов. Заполнение платежного поручения в 2015 году снова изменилось. Общий порядок заполнения платежек установлен приказом Минфина России от 12.11.2013 № 107н. А при заполнении платежных поручений с 2015 года в ПФР, ФСС и по налогам больше не нужно заполнять поле 110 "Тип платежа". Такое изменение внес Минфин России своим приказом от 30.10.2014 № 126н. Приведено правила заполнения полей платежного поручения 2015 - платежки - для перечисления налогов НДФЛ, ЕНВД, УСН и страховых взносов в ПФ РФ, ФСС - соцстрах, ФФОМС - медстрах. Все об изменении в правилах заполнения платежных поручений в 2014 (2015) году, образцы заполнения платежных поручений, изменения по КБК. С начала 2014 года вступили новые правила заполнения платежных поручений. Очень подробно были рассмотрены основные изменения в статье «Новые правила оформления платежных поручений 2014». Многие организации при составлении и оформлении платежных поручений используют различные программные продукты, которые при обновлении уже учитывают новые требования заполнения платежных поручений. Положением Банка России от 3 октября 2002 г. № 2-п "О безналичных расчетах в Российской Федерации" для документа установлена унифицированная форма за номером 0401060. Указаниями Банка России от 3 марта 2003 г. № 1256-У в это Положение внесены изменения, поэтому с 1 июня 2003 г. форма и порядок заполнения бланка платежного поручения несколько изменились. Срок действия документа составляет 10 дней, при этом день его выписки не учитывается. Каждый налог (авансовый платеж) перечисляется в бюджет отдельным платежным поручением по платежным (банковским) реквизитам той ИФНС, в которую вы подаете отчетность по этому налогу. Узнать эти реквизиты можно: Поручение может быть представлено в банк на бумажном носителе или в электронном виде, посредством системы банк-клиент (интернет-банкинг и т.п.). Форма бланка (образец) платежного поручения, утвержденная Положением № 383-П Форма платежного поручения утверждена Приложением 2 к Положению Банка России от 19 июня 2012 года № 383-П "О правилах осуществления перевода денежных средств в отечественной валюте на территории Российской Федерации" ...