



образец представления на аттестуемого работника










Загрузок: 2867 Скорость: 1.43 Мб/с

СКАЧАТЬ

Рейтинг: ★★★★★
Автор: Clopper

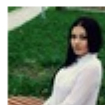
Безопасно! Вирусов нет 

  196  Нравится 100  Твитнуть  +1  50  95

 161 комментариев 



Саша
Благодарочка за все!
1 минуту назад



Ангелина
Побольше бы таких сайтов.
1 минуту назад



Гриша
Первый раз тут, скорость загрузки радует, наличие файлов тоже!
1 минуту назад



Марина
Всем советую, качает быстро.
1 минуту назад



Леша
не поверил глазам, есть все. спасибо!
1 минуту назад



Оксана
Глупости говорят, что незаменимых не бывает, без этого сайта я бы пропала.
1 минуту назад

Представление на педагогического работника как основание для его аттестации на подтверждение соответствия должности Read the publication", "url": "http://www.calameo.com/books/0008878188a4247bcf1dd Опубликовано в журнале "Кадры предприятия" №2 год - 2005 Ю.В. Фирсова, Н.Б. Белова Очень часто приходится писать характеристики и представления на сотрудников. Существуют ли нормативные требования по оформлению этих документов? Какими должны быть их объем и структура? Какие информационные блоки следует включать в содержание этих документов? Н.Б. Белова, г. Томск Каждому сотруднику кадровой службы рано или поздно приходится составлять характеристику или представление на работника. Образец ПРЕДСТАВЛЕНИЕ На

_____ (Ф.И.О.
педагогического работника, должность в соответствии с тарификацией, место работы)

_____ Сведения
_____ об аттестуемом:

Образование _____ (какое
образовательное учреждение окончил... По состоянию на: 01.10.2007 Журнал: Справочник
кадровика Год: 2007 Автор: Гущина Инна Александровна Тема: Документы кадровой службы
Рубрика: Кадровое делопроизводство Для проведения аттестации руководитель организации
приказом (см. приложение 1) назначает аттестационную комиссию, определяет ее состав
(председателя, заместителя председателя, секретаря и членов комиссии) из числа руководящих
работников и высококвалифицированных специалистов. Сведения об образовании
_____ (высшее, среднее
профессиональное, начальное профессиональное, среднее) какое образовательное учреждение
окончил (а): _____

_____ дата окончания:
_____, полученная специальность ...