


образец платежного поручения фсс 2014



Загрузок: 2867 Скорость: 1.43 Мб/с

СКАЧАТЬ

Рейтинг: ★★★★★
Автор: Clopper

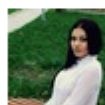
Безопасно! Вирусов нет

В ❤️ 196 Нравится 100 Твитнуть G+1 50 95

161 комментариев В



Саша
Благодарочка за все!
1 минуту назад



Ангелина
Побольше бы таких сайтов.
1 минуту назад



Гриша
Первый раз тут, скорость загрузки радует, наличие файлов тоже!
1 минуту назад



Марина
Всем советую, качает быстро.
1 минуту назад



Леша
не поверил глазам, есть все. спасибо!
1 минуту назад



Оксана
Глупости говорят, что незаменимых не бывает, без этого сайта я бы пропала.
1 минуту назад

Из этой статьи вы узнаете: Как заполнить платежное поручение на уплату взносов в ФСС в 2015 году Образец платежного поручения на уплату в ФСС в 2015 году взносов на случай травматизма Образец платежного поручения на уплату в ФСС в 2015 году на случай временной нетрудоспособности Какие КБК на уплату взносов в ФСС применять в 2015 году Из этой статьи вы узнаете: Как заполнить платежное поручение на уплату взносов в ФСС в 2015 году Образец платежного поручения на уплату в ФСС в 2015 году... Подробно описано заполнение полей в платежке перечисления страховых взносов в ФСС РФ - соцстрах 2015 г. До 15 января 2015 года компаниям предстоит заплатить страховые взносы в фонды. Чтобы было проще, мы составили готовые образцы платежных поручений с учетом последних изменений. Страховые взносы на случай временной нетрудоспособности и в связи с материнством компании платят не позднее 15-го числа месяца, следующего за тем, за который взносы начислены. Для уплаты различных страховых взносов надо заполнить отдельные платежные поручения. С интернет-бухгалтерией «Моё дело» вы получите готовое платёжное поручение в ФСС, потратив на заполнение всего лишь пару минут. Верные реквизиты Сервис автоматически заполняет основные поля, что гарантирует отсутствие ошибок при внесении реквизитов. Бесплатные консультации Эксперты всегда готовы проконсультировать в индивидуальном порядке по вопросам налогообложения. С начала 2014 года вступили новые правила заполнения платежных поручений. Очень подробно были рассмотрены основные изменения в статье «Новые правила оформления платежных поручений 2014». Многие организации при составлении и оформлении платежных поручений используют различные программные продукты, которые при обновлении уже учитывают новые требования заполнения платежных поручений. Напоминаем, что целая группа различных правил (всего их пять) указания информации в реквизитах платежных поручений в 2014 году, утверждена Приказом Министерства финансов Российской Федерации от 12 ноября 2013 г. № 107н. Приказ вступил в силу с 04.02.2014 года. Ниже вы найдёте образцы заполнения платежных поручений по налогам и страховым взносам в 2014 году. Сразу обращаем ваше внимание на тот факт, что правила заполнения налоговых платежей и поручений по страховым взносам теперь различаются. Источник: "Профессиональная бухгалтерия Ваших финансов" Ряд изменений в заполнении платежных поручений при перечислении в бюджет с 2014 года вступает в силу с 2014 года. Изменения коснулись сразу нескольких пунктов. Очередность платежа В статью 855 Гражданского кодекса законом от 02.12.2013 N 345-ФЗ внесено изменение – теперь очередностей платежей 5 вместо 6: 1 исполнительные документы по причинению вреда здоровью, жизни; алименты 2 исполнительные документы по выходным пособиям... В этой рубрике собрано все об изменениях в заполнении платежных поручений, о новых платежных поручениях, образцы платежей, расшифровку всех полей платежки.