

МЕТОДИКА СТОЛИНА САООТНОШЕНИЯ



Загрузок: 2867

Скорость: 1.43 Мб/с

СКАЧАТЬ

Рейтинг: ★★★★★

Автор: Clopper

Безопасно! Вирусов нет



196



Нравится

100



Твитнуть



g+1



50



95



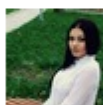
161 комментариев



Саша

Благодарочка за все!

1 минуту назад



Ангелина

Побольше бы таких сайтов.

1 минуту назад



Гриша

Первый раз тут, скорость загрузки радует, наличие файлов тоже!

1 минуту назад



Марина

Всем советую, качает быстро.

1 минуту назад



Леша

не поверил глазам, есть все. спасибо!

1 минуту назад



Оксана

Глупости говорят, что незаменимых не бывает, без этого сайта я бы пропала.

1 минуту назад

В качестве исходного принимается различие содержания «Я-образа» (знания или представления о себе, в том числе и в форме оценки выраженности тех или иных черт) и самооотношения. В ходе жизни человек познает себя и накапливает о себе знания, эти знания составляют содержательную часть его представлений о себе. Однако знания о себе самом, естественно, ему безразличны: то, что в них раскрывается, оказывается объектом его эмоций, оценок ... Методика исследования самооотношения (тест МИС, опросник МИС) В.В. Столина, С.Р. Панталева построена в соответствии с разработанной В. В. Столиным иерархической моделью структуры самооотношения. Многомерный опросник исследования самооотношения создан С.Р.Панталевым в 1989 году, содержит 110 утверждений распределенных по 9 шкалам. Данная версия опросника позволяет выявить три уровня самооотношения, отличающихся по степени обобщенности: 1) глобальное самооотношение ; 2) самооотношение ... Поделиться Опросник самооотношения направлен на выявление уровня самооотношения испытуемого к самому себе. Разработан В.В. Столиным и С. Р. Панталевым в 1985 году. Поделиться Многомерный опросник исследования самооотношения (МИС – методика исследования самооотношения) создан С.Р.Панталевым в 1989 году, содержит 110 утверждений распределенных по 9 шкалам. Методика предназначена для углублённого изучения сферы самосознания личности, включающее различные (когнитивные, динамические, интегральные) аспекты. Относительно области применения МИС, можно отметить хорошие результаты в рамках индивидуального консультирования осуждённых... Назначение теста Изучение эмоционально-ценностного компонента самосознания. Описание теста Многомерный опросник исследования самооотношения (МИС – методика исследования самооотношения) создан С.Р.Панталевым в 1989 году, содержит 110 утверждений распределенных по 9 шкалам. Инструкция к тесту Вам предлагается ответить на вопросы (в форме возможных утверждений) об особенностях Вашего характера, привычках, интересах и т.п. На эти вопросы не может быть [...] Назначение теста Опросник самооотношения (ОСО) построен в соответствии с разработанной В.В.Столиным иерархической моделью структуры самооотношения. Опросник позволяет выявить три уровня самооотношения, отличающихся по степени обобщенности: глобальное самооотношение; самооотношение, дифференцированное по самоуважению, аутисимпатии, самоинтересу и ожиданиям отношения к себе; уровень конкретных действий (готовностей к ним)... Автор: Р.С. Пантелеев В современной психологической науке существует около двух десятков популярных и широко применяемых методик, связанных с диагностикой эмоционально-оценочной подсистемы, большинство из которых созданы силами западных исследователей. Среди отечественных психологов наиболее популярны опросник самооотношения В.В. Столина и СР. Пантелеева (ОСО) и опросник СР. Пантелеева (МИС). Методика исследования самооотношения (МИС) разработана Р.С. Пантелеевым (1989) и содержит 9 шкал. Тест опросник самооотношения построен в соответствии с разработанной В. В. Столиным иерархической моделью структуры самооотношения. Данная версия опросника позволяет выявить три уровня самооотношения, отличающихся по степени обобщенности: 1) глобальное самооотношение; 2) самооотношение, дифференцированное по самоуважению, аутисимпатии, самоинтересу и ожиданиям отношения к себе; 3) уровень конкретных действий (готовностей к ним) ... Методика исследования самооотношения (тест МИС, опросник МИС) создана С. Р. Панталевым в 1989 году в соответствии с разработанной В. В. Столиным иерархической моделью структуры самооотношения. Методика предназначена для углублённого изучения сферы самосознания личности, включающее различные (когнитивные, динамические, интегральные) аспекты. Самоотношение – это некоторое устойчивое чувство в адрес собственного «Я», которое содержит ряд специфических модальностей (измерений), различающихся как по эмоциональному тону, переживанию, так и по семантическому содержанию соответствующего отношения к себе. Это личностный опросник, направленный на исследование комплекса факторов отношения к себе. Методика представляет собой многомерный психодиагностический инструмент, основанный на принципе стандартизированного самоотчета.